

Soluciones de colaboración
Para conseguir los objetivos de su negocio



Lotus software

Qué novedades ofrece el software Lotus Notes y Lotus Domino 8 de IBM.

Mejore su forma de trabajar



El negocio se mueve rápido, haga que sus empleados se superen a sí mismos

Con la rapidez que se mueven los negocios hoy en día, es más importante que nunca que los empleados sean productivos, innovadores y flexibles. El reto de los responsables de TI consiste en encontrar soluciones que la gente pueda usar -y usará- para liberar el potencial de mejora de la productividad de los empleados y del crecimiento del negocio.

¿Qué necesitan las TI para satisfacer las exigencias actuales? Una solución que:

- Proporcione medios de colaboración y comunicación que trabajen de la misma manera que trabajan los usuarios.
- Ayude a ahorrar tiempo y a evitar errores costosos.
- Minimice el tiempo de formación y los tiempos de inactividad de las aplicaciones.
- Satisfaga las necesidades de ahora y atesore potencial para el futuro.

Las organizaciones cuentan con los responsables de TI para ofrecer una solución que satisfaga estas necesidades y ofrezca características de seguridad fiables. Es tarea del

responsable de TI ofrecer a los desarrolladores de aplicaciones un entorno que optimice las habilidades, ahorre tiempo y fomente la innovación. Y los mismos responsables de TI desean un proveedor eficaz con compatibilidad hacia delante y hacia atrás que ayude a salvaguardar las inversiones, ampliar los sistemas back-end y reducir costes. Una solución que capacite a toda la organización para competir en el mercado actual.

Durante años, los responsables de TI han dirigido su atención a las soluciones que ofrece el paquete de software Lotus Notes® y Lotus Domino® de IBM en busca de ayuda para superar los retos que su trabajo les exige. Durante largo tiempo el software Lotus ha proporcionado a los profesionales de TI el poder de enriquecer el modo en que trabajan. Pero, ¿qué pasa con los usuarios finales? Estos quieren tener la posibilidad de colaborar y de compartir el tipo de ideas que hacen que el negocio crezca. La oportunidad de participar en las ideas y de tomar decisiones bien fundadas. Y la capacidad de hacer mejor su trabajo, cada día. Lotus Notes y Domino 8 han sido diseñados para procurar estas prestaciones.

Actualice no solamente el software, sino también la forma de trabajar de los usuarios

Lotus Notes y Domino 8 es la versión más importante de la historia. Sin comparación con versiones anteriores, este paquete de productos Lotus ofrece mejoras y nuevas prestaciones que permiten que los usuarios sean eficaces e innovadores y permiten a la vez a administradores y desarrolladores dar a los usuarios aquello que necesitan para la buena marcha de su empresa.

Esta nueva versión del software Lotus Notes y Domino ofrece a los usuarios mucho más que herramientas avanzadas de colaboración y mensajería. Los usuarios obtienen acceso a aplicaciones de negocio, a herramientas de productividad, a las últimas innovaciones de Web 2.0 y mucho más, sin tener que salir del cliente Lotus Notes. Los administradores disponen de herramientas avanzadas que les ayudan a minimizar las visitas de asistencia técnica y a reducir el tiempo empleado en formación de usuarios finales. Y puesto que el software Lotus Notes 8 ha sido creado basándose en la plataforma Eclipse™1 y ésta a su vez se basa en estándares abiertos, los desarrolladores de aplicaciones pueden añadir fácilmente plug-ins basados en Eclipse y crear aplicaciones que contribuyan a ampliar y a personalizar los entornos de usuario.





Eche un vistazo más de cerca

El paquete de software Lotus Notes y Domino 8 de IBM incluye los siguientes productos.

IBM LOTUS NOTES 8

El software Lotus Notes es el primer cliente de escritorio integrado para usuarios del mundo de los negocios de hoy. Con un estilo y aspecto nuevos, la bandeja de entrada de Lotus Notes 8 es ahora un entorno de trabajo de alto rendimiento. Acceda al correo electrónico, agendas, documentos, presentaciones, hojas de cálculo y aplicaciones rápidamente desde una sola interfaz. Colabore más de cerca que nunca con los mensajes instantáneos integrados. Utilice las aplicaciones esenciales de la empresa, cree documentos y explore la Web sin tener que salir siquiera del entorno de Lotus Notes.

IBM LOTUS DOMINO 8

El software de servidor Lotus Domino ofrece oportunidades de colaboración de primer orden, como un infraestructura básica de planificación empresarial y de organización del correo electrónico, como una plataforma de aplicaciones de negocio, o ambas a la vez. El perfeccionamiento de las prestaciones de servidor de Lotus Domino 8 contribuye a mejorar la eficacia y el rendimiento y a incrementar la versatilidad de la plataforma. Las nuevas y mejoradas herramientas de gestión ayudan a ahorrar tiempo y costes y animan a los usuarios a sacar el máximo provecho del entorno Lotus Notes.

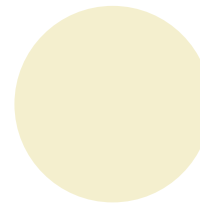
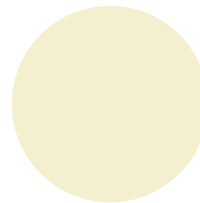
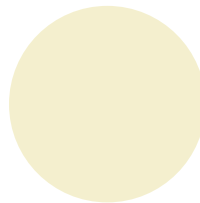
IBM LOTUS DOMINO WEB ACCESS 8

El software Lotus Domino Web Access de IBM permite a los usuarios experimentar con las herramientas de colaboración y mensajería de Lotus Domino desde un navegador Web compatible. Las mejoras de la versión 8 incluyen una interfaz similar a la de Lotus Notes 8 cliente y muchas de sus mismas características, incluidos los paneles de previsualización adaptables al gusto del usuario, la concatenación de correos electrónicos, los filtros de la agenda y prestaciones más sólidas de corrección ortográfica y otras de respuesta automática para cuando se está fuera de la oficina.

IBM LOTUS DOMINO DESIGNER 8

El software de desarrollo de aplicaciones Lotus Domino Designer 8 de IBM ofrece a cualquier desarrollador, desde los iniciados hasta los más veteranos, las herramientas necesarias para crear las aplicaciones que los usuarios necesitan en el entorno Lotus Notes 8. El software Lotus Domino Designer ofrece a los desarrolladores plantillas y un sólido paquete de herramientas de desarrollo. La solución incluye también nuevas características tales como asistencia para desarrollar aplicaciones compuestas, asistencia al usuario de servicios Web e integración de bases de datos DB2® de IBM.





¿Quién se beneficia del software Lotus Notes y Domino 8?

Conozca a algunos usuarios típicos de Lotus Notes y Domino 8 que se sirven de estas aplicaciones diariamente.

CARMEN, RESPONSABLE DE VENTAS

Carmen es responsable de ventas a nivel estatal. Colabora diariamente con su equipo de ventas, planifica reuniones, trabaja en oportunidades de venta y envía información de producto y facturas por todo el país a través del correo electrónico. Para ella es de vital importancia estar siempre conectada, bien organizada y seguir siendo profesional incluso cuando se enfrenta a plazos de entrega apretados, manteniéndose firme ante los objetivos de venta y la presión de sus jefes.

JUAN, RESPONSABLE DE TI

Juan es el director de TI en la empresa de Carmen. Él y su equipo administran la red para la división de Carmen y otras muchas. Juan debe también rendir cuentas a los directivos de la empresa, que esperan de él que reduzca los costes de TI y que mantenga funcionando los recursos de forma eficaz.

JOSÉ, DESARROLLADOR DE APLICACIONES

José es un desarrollador de aplicaciones para Lotus que trabaja en el equipo de Juan. Basándose en las expectativas de Juan y en las necesidades de usuarios como Carmen, José desarrolla aplicaciones a medida para el software Lotus Notes 8 con el fin de optimizar la productividad y mejorar la colaboración entre los empleados de la oficina.



Ponga a toda la empresa en la misma página

Cada uno tiene una forma distinta de trabajar. Distintos proyectos y tareas, distintas aplicaciones, distintos niveles de experiencia y habilidades. Pero desde los puestos de primera línea hasta los puestos de la retaguardia, el software de Lotus Notes y Domino 8 puede ser el escenario común de su empresa. Utilícelo para que el personal de primera línea colabore más de cerca. Implemente y gestione las actualizaciones desde su escritorio. Integre sus aplicaciones ofimáticas de forma más rápida y controlada que nunca. Independientemente del modo en que sus empleados aprovechen las nuevas prestaciones para ser productivos a título individual, el software Lotus Notes y Domino 8 le puede ayudar a trabajar en común de forma más cohesionada.

UNA NUEVA MANERA DE USAR EL SOFTWARE LOTUS NOTES 8

Si los empleados no pueden usar una solución de forma eficaz, no la usarán en absoluto. Deles una aplicación que puedan usar y disfrutarán usándola, con el software Lotus Notes 8. Una interfaz intuitiva y unas herramientas fáciles de personalizar contribuirán a que todo usuario sea productivo desde el principio. El software Lotus Notes 8 permite a los usuarios trabajar de un modo distinto.

Deléitese con su modo de trabajar

La nueva y racional interfaz de Lotus Notes 8 hace que los usuarios puedan personalizar su interfaz, a su manera. Los usuarios pueden:

- Elegir si quieren visualizar los mensajes de correo electrónico en paneles horizontales o verticales.
- Ver y navegar a través de aplicaciones abiertas en ventanas separadas, pestañas agrupadas o vistas miniaturizadas.

rizadas.

- Mantenga organizadas las comunicaciones con un historial de colaboración de cada contacto, que muestre los correos electrónicos, las reuniones, los mensajes instantáneos de conversación y otras interacciones.
- Permita que el software Lotus Notes organice sus bandejas de entrada, agrupando docenas de mensajes individuales en un puñado de conversaciones.

Hágalo todo desde un solo lugar

El software Lotus Notes 8 permite que los usuarios accedan a todo lo que necesitan para concluir su trabajo, todo desde una sola interfaz. Ya no hay necesidad de ir cambiando de aplicación; en lugar de ello, Lotus Notes 8 permite a los usuarios:

- Personalizar el marco de la derecha con las funciones que más usan, tales

como las vistas con las tareas del día, las listas de contactos de mensajería instantánea procedentes del software Lotus Sametime® de IBM y las últimas características de Web 2.0, como los feeds RSS (sindicación web).

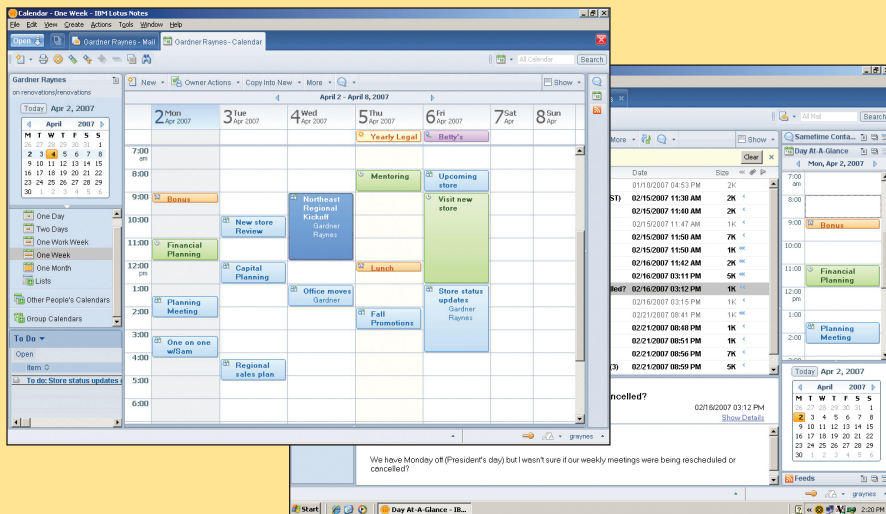
- Explorar Internet directamente desde la interfaz de Lotus Notes 8 con conexiones a los principales buscadores de la Web.
- Encontrar información rápidamente desde dentro mismo de Lotus Notes 8 por medio de pistas visuales, como banderas, iconos, codificación de colores y percepción de presencia, para correo electrónico, contactos y agendas.

Colabore más eficazmente

Los usuarios pueden permanecer en contacto y colaborar más de cerca que nunca con las funciones de correo electrónico, agenda y contactos del software Lotus Notes 8.

Correo electrónico

Las funciones mejoradas del correo electrónico permiten que los usuarios gestionen sus comunicaciones más eficazmente. Los usuarios pueden ver y agrupar fácilmente los mensajes de correo electrónico relacionados por medio de la innovadora función de concatenación de correo. El historial de colaboración permite a los usuarios encontrar rápidamente todas las interacciones con una persona determinada, ya sea en un correo electrónico, mensaje instantáneo, entrada de agenda o documento compartido. Y las prestaciones de recuperación de correo electrónico permite a los usuarios recuperar aquellos mensajes que enviaron por error.²



La nueva y racional interfaz de Lotus Notes 8 de IBM permite a los usuarios personalizar y organizar su información a su manera.



Agenda

La agenda de Lotus Notes 8 permite a los usuarios planificar eventos y gestionar su tiempo más eficazmente que nunca y de múltiples maneras. Los usuarios disponen de pistas visuales para procesar rápidamente su apretadas agendas. Las reuniones, cancelaciones e invitaciones son fácilmente distinguibles, dando una imagen precisa y actualizada del tiempo ocupado y del tiempo libre. Además, los usuarios pueden ver las tareas del día con solo echar un vistazo al marco lateral. De este modo, ni tan siquiera tienen que abrir la agenda para ver su planificación.

La nueva agenda de Lotus Notes 8 ofrece a los usuarios distintas maneras de minimizar la confusión cuando planifican reuniones. Los usuarios tienen la opción de visualizar su agenda por fechas de reuniones programadas, y la búsqueda flexible de tiempo libre les permite comprobar si hay espacios de tiempo disponibles para dedicarlos a otros grupos o invitados.

Contactos

El software Lotus Notes 8 ofrece a los usuarios más flexibilidad en la manera de colaborar y de ver su lista de contactos. Por ejemplo, los usuarios pueden colaborar directamente desde la entrada de contacto enviando un correo electrónico, iniciando conversaciones

instantáneas y planificando reuniones.

Los usuarios pueden ver sus contactos a modo de tarjetas de visita, o pueden añadirles fotos en miniatura para disponer de más información. Los usuarios de Lotus Notes 8 tienen también un acceso más rápido a los contactos más vistos recientemente mediante una lista dinámica de contactos recientes. Al tiempo que los usuarios pueden disponer de una información de contacto tan detallada como quieran añadiendo más campos y personalizando los suyos propios, la vista de contacto se muestra limpia y los campos vacíos solamente aparecen cuando se edita información.

Crear y compartir documentos utilizando herramientas de productividad integradas

El software Lotus Notes 8 incluye una suite integrada de herramientas de productividad basada en estándares abiertos. Ahora todos tienen la posibilidad no solamente de ver los ficheros adjuntos a un correo electrónico, sino también de editarlos y de compartirlos. Estas herramientas de productividad permiten a los usuarios crear documentos, hojas de cálculo y presentaciones desde la interfaz de usuario de Lotus Notes 8. Los usuarios finales pueden incluso importar, editar y guardar su trabajo en diversos formatos, incluido el Portable Document Format (PDF) de Adobe®, Microsoft® Office y OpenDocument Format (ODF). Los administradores no tienen que estar pendientes de los pagos por licencias de software o por derechos de autor. Y los usuarios no están obligados a depender de un vendedor en particular por sus herramientas de productividad.

Conecte a todo el mundo en tiempo real con la mensajería instantánea mejorada

La mejorada mensajería instantánea incluida en el software Lotus Notes 8 permite a los usuarios sacar provecho de dicha mensajería utilizándola como una herramienta de negocio. Los usuarios pueden dar énfasis e importancia a los mensajes dotándolos de funciones de edición avanzada de textos. Las ventanas etiquetadas por pestañas permiten mantener múltiples conversaciones sin tener que hacer malabarismos de ventana en ventana. La percepción de presencia y los mensajes de texto simple están disponibles para todos los usuarios de Lotus Notes. Los usuarios del software Lotus Sametime pueden acceder a todos sus contactos y utilizar todas las prestaciones del cliente Lotus Sametime Connect de IBM desde dentro mismo de la interfaz de usuario de Lotus Notes 8. Además, los usuarios pueden hacer elecciones a partir de un menú de acciones rápidas que se abre con el botón derecho del ratón, que incluye la mensajería instantánea y las alertas, con una percepción mejorada de presencia en el software Lotus Notes 8.

Hágalo todo desde la Web, también

Los usuarios ya no tendrán que sacrificar la funcionalidad del cliente Lotus Notes 8 cuando se encuentren fuera de la oficina. El software Lotus Domino Web Access 8 tiene una interfaz similar al cliente Lotus Notes 8 y muchas de las mismas características nuevas, como la concatenación de correos electrónicos y los paneles de previsualización que se pueden personalizar.



Cómo trabaja Lotus Notes 8 de IBM para Carmen

Cuando Carmen se pasó a Lotus Notes 8, casi inmediatamente estaba funcionando con la nueva e intuitiva interfaz. Ahora no puede imaginarse trabajar de otra manera. Con el correo electrónico a un lado y la agenda al otro en una página diáfana, Carmen puede planificar reuniones, leer las últimas noticias de las feeds RSS favoritas, crear una presentación comercial para clientes potenciales y colaborar instantáneamente con miembros de los equipos de desarrollo de productos y de marketing. De este modo, Carmen se asegura que ella y su equipo están en la misma página; y así pueden vender productos de forma más rápida y eficaz.



¿Qué novedades encuentra el usuario en el software Lotus Notes 8?

- Interfaz mejorada y racional
- Una ubicación central para todas las aplicaciones
- Sofisticadas funciones de búsqueda que permiten a los usuarios hacer búsquedas en el correo electrónico, agenda, contactos personales, directorio de empresas, bases de datos, ficheros y la Web desde una sola ubicación
- Características de contactos, agenda y correo electrónico más completas, incluidas la concatenación más robusta de correos electrónicos y la planificación mejorada
- Una suite de herramientas de productividad ofimáticas compatible con ODF

UNA NUEVA MANERA DE GESTIONAR CON LOTUS DOMINO 8 SERVER



Con el software Lotus Domino 8 server, los responsables de TI pueden hacer su trabajo de forma eficaz y eficiente. Al emplear menos tiempo en tareas administrativas menores y en visitas de asistencia técnica, la TI puede centrarse en iniciativas estratégicas de mucho más valor. El software Lotus Domino 8 le permite gestionar actualizaciones, reparaciones y lanzamientos desde su escritorio con periodos de inactividad mínimos. Use el tiempo y el dinero que ahorra con el software Lotus Domino 8 en innovar y en aumentar la productividad.

Gestionar desde una sola ubicación

Las aportaciones gestionadas por el servidor le permiten implementar prestaciones de cliente Lotus Notes 8, componentes de Eclipse y aplica-

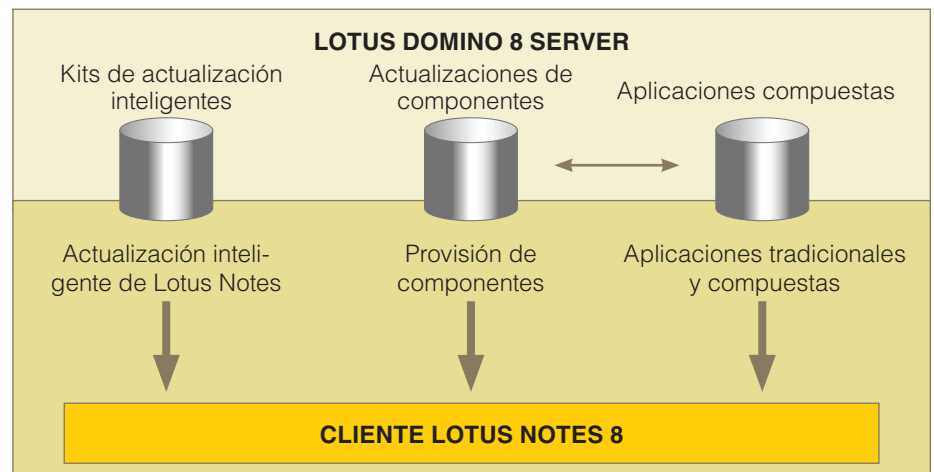
ciones compuestas desde el servidor Lotus Domino 8. El software Lotus Domino 8 server puede ayudarle a cambiar configuraciones y a realizar optimizaciones de forma rápida y discreta.

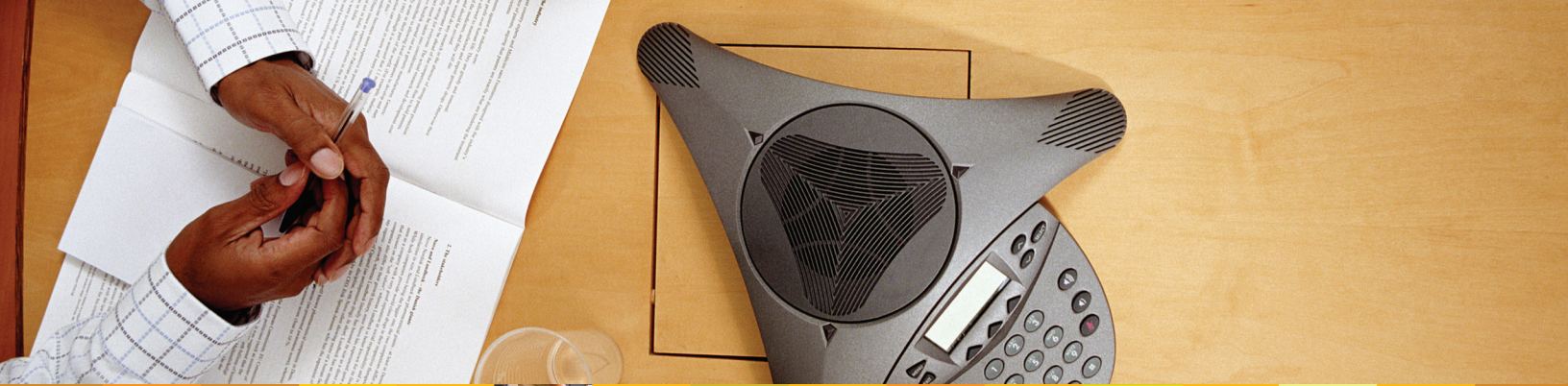
Reduzca las visitas de asistencia técnica

Las prestaciones del nuevo software Lotus Domino 8 le permiten gestionar ordenadamente más configuraciones de correo electrónico y de escritorio desde una ubicación centralizada. El hecho de tener que realizar menos visitas de asistencia técnica y menos tareas administrativas puede incrementar la eficacia operacional de los administradores y aumentar la productividad a favor de los usuarios.

Cómo trabaja Lotus Notes 8 server para Juan

Cuando llega el momento de actualizar Lotus Notes 8 en toda la empresa, Juan puede implementar cambios directamente desde el servidor Lotus Domino 8. Simplemente tiene que acceder a la página de actualización e implementar las nuevas prestaciones y plug-ins a la perfección. Juan puede también proporcionar acceso a usuarios como Carmen a configuraciones de correo electrónico y de escritorio adicionales, como la recuperación de correo, con solo marcar algunas casillas.





Qué novedades encuentran los responsables de TI en Lotus Notes y Domino 8

- Aprovisionamiento gestionado por el servidor para actualizaciones y mantenimiento rápidos
- Monitorización de dominio mejorada
- Mejoras de rendimiento, como menor necesidad de E/S y procesos de renombramiento en el directorio
- Características de seguridad mejoradas como bloqueo de contraseña de Internet y encriptación más robusta
- Almacenamiento mejorado e integración con el software DB2 de IBM y otros productos de middleware de IBM

Supervise la actividad de la red de forma más eficaz

Las sondas configurables y la mejorada monitorización del dominio de Lotus Domino le permiten recopilar información y hacer el seguimiento de la actividad del servidor a través de su dominio de forma más exhaustiva. Además, y lo que es más crítico, estas prestaciones le permiten emprender acciones correctivas para solucionar los problemas identificados.

Ahorre tiempo y energía

El software Lotus Domino 8 server está diseñado para preservar los

recursos del sistema así como su tiempo y energía personales. Las mejoras de rendimiento, como la menor necesidad de entradas/salidas (E/S) y procesos de renombramiento en el directorio, no solo pueden contribuir a reducir los requerimientos de recursos, sino también a racionalizar los procesos administrativos de forma significativa.

Aumente la seguridad

Contribuya a la tranquilidad de sus usuarios con las características de seguridad mejoradas que incluye el software Lotus Domino 8 server. Las mejoras incluyen una detallada base de datos de bloqueo de contraseñas de Internet y funciones más exhaustivas de gestión de contraseñas.

Los puntos esenciales para los responsables de TI

Con el software Lotus, los responsables de TI pueden:

- Reducir los periodos de inactividad y contribuir a aumentar la productividad y los beneficios para toda la oficina.
- Ahorrar dinero en costes de licencias optimizando las herramientas de productividad multiplataforma basadas en estándares abiertos.
- Mejorar el rendimiento del servidor sacando provecho de la replicación de cluster mejorada, compresión de notas de diseño y otras herramientas de mejora del rendimiento.

UNA NUEVA FORMA DE DESARROLLAR APLICACIONES LOTUS NOTES A MEDIDA

El software Lotus Notes 8 se ha diseñado sobre la base de la plataforma de desarrollo de Eclipse, una arquitectura de estándares abiertos que comprende estructuras y herramientas que facilitan la ampliación del software Lotus Notes y la personalización de prestaciones para necesidades de negocio específicas. La tecnología Eclipse abre un mundo de posibilidades a los desarrolladores de TI para crear un sistema que realmente trabaje para la empresa y para sus usuarios finales. Con plug-ins y herramientas de desarrollo simples, los desarrolladores pueden crear componentes, reutilizarlos, y mezclarlos y combinarlos para crear aplicaciones compuestas dentro del software Lotus Notes 8. Al romper las barreras del sistema y de las aplicaciones, los desarrolladores pueden crear nuevas e innovadoras aplicaciones de forma más rápida y responder así a las necesidades cambiantes del negocio.

Con el software Lotus Notes y Domino 8, los desarrolladores pueden:

- **Añadir gran valor al software Lotus Notes 8.** Puesto que la tecnología Eclipse es una plataforma de están-

dares abiertos muy respetada y utilizada, los desarrolladores cuentan con un gran apoyo técnico y con un gran número de plug-ins disponibles que les ayudan a personalizar y a crear aplicaciones para el software Lotus Notes 8. El software Lotus Domino Designer 8 de IBM también soporta el lenguaje de programación Java™ 5.

- **Ahorrar tiempo.** Los desarrolladores ya no necesitan perder tiempo peleándose con una interfaz de programación complicada. En lugar de ello, crean aplicaciones con plug-ins, componentes reutilizables y funciones de arrastrar y soltar. Los desarrolladores tienen más tiempo para innovar, y los usuarios tienen acceso más rápido a nuevas herramientas que trabaja para ellos.
- **Crear aplicaciones compuestas.** Con el software Lotus Notes y Domino 8, los desarrolladores pueden integrar mejor aplicaciones Lotus Notes con otras aplicaciones de dentro de la empresa. Las aplicaciones compuestas combinan información procedente de múltiples aplicaciones en una interfaz consolidada. Estas aplicaciones consolidadas permiten a los usuarios concluir más trabajo que nunca dentro de la aplicación Lotus Notes 8.

Con aplicaciones compuestas, los usuarios pueden acceder a aplicaciones cruciales de la empresa directamente desde su interfaz de Lotus Notes 8. La plataforma Eclipse soporta muchas aplicaciones punteras de empresa, desde software de gestión de relaciones con clientes de SAP y Oracle hasta sistemas de facturación automatizados. Las aplicaciones compuestas pueden contribuir a reducir redundancias y errores en la introducción de datos a través de la red de la empresa y permite también a los desarrolladores incrementar la flexibilidad y satisfacer las necesidades de responsables de líneas de negocio con componentes de mezclar y combinar.

Trabaje a su manera, pero en común

Sea más productivo. Amplíe sus recursos. Ahorre tiempo y dinero. Una a toda su empresa permitiendo la integración de aplicaciones mejor que nunca. Eche un vistazo al software Lotus Notes y Domino 8 de IBM y proporcione a su oficina algo más que una actualización de software. Pásese a un entorno de colaboración y comunicación innovador y refuerce su negocio de un modo completamente nuevo.




Cómo trabaja Lotus Domino Designer 8 para José

José ha personalizado muchos aspectos de la implementación de Lotus Notes 8 en la empresa, desde indicadores de negocio personalizados para cada uno de los directivos hasta la integración de aplicaciones de automatización de fuerza de ventas y programas de facturación en aplicaciones compuestas dentro del software Lotus Notes. Gracias a los plug-ins de Eclipse y a los componentes reutilizables, José puede crear características personalizadas e integrar aplicaciones existentes en muy poco tiempo.

Carmen utiliza una herramienta de automatización de fuerza de ventas para hacer el seguimiento de cuentas y compartir información con otros miembros del equipo de ventas. Puesto que José creó una aplicación compuesta a partir del software de la empresa y del software Lotus Notes 8, Carmen puede introducir datos y acceder a información procedente de sus otras aplicaciones directamente desde la interfaz de Lotus Notes 8.



Qué novedades encuentran los desarrolladores en Lotus Notes y Domino 8

- Un entorno de desarrollo basado en la plataforma Eclipse de código abierto
 - Soporte para desarrollar aplicaciones compuestas
 - Plug-ins para reutilizar y mezclar componentes de desarrollo
 - Prestaciones de desarrollo para aplicaciones Web 2.0, como mashups de negocio, Web logs (blogs), feeds RSS y Atom, y paneles de control para ejecutivos
 - Soporte para el lenguaje Java 5
- 



Para más información

Para saber más sobre el software Lotus Notes y Lotus Domino de IBM y el desarrollo de aplicaciones, póngase en contacto con su representante comercial de IBM o su IBM Business Partner, o bien visite:

ibm.com/lotus/notesanddomino

Para saber más sobre las aplicaciones Lotus Domino disponibles en el mercado, visite nuestro catálogo online IBM Lotus Business Solutions:

ibm.com/lotus/solutionscatalog

© Copyright IBM Corporation 2007

Lotus Software
IBM Software Group
One Rogers Street
Cambridge, MA 02142
U.S.A.

Creado en Estados Unidos
Julio de 2007
Reservados todos los derechos

IBM, el logotipo de IBM, DB2, Domino, Lotus, Lotus Notes, Notes y Sametime son marcas registradas de International Business Machines Corporation en Estados Unidos o en otros países.

Adobe es una marca registrada de Adobe Systems Incorporated en Estados Unidos o en otros países.

Eclipse es una marca registrada de Eclipse Foundation, Inc.

Microsoft es una marca registrada de Microsoft Corporation en Estados Unidos o en otros países.

Java y todas las marcas basadas en Java son marcas registradas de Sun Microsystems, Inc. en Estados Unidos o en otros países.

Otros nombres de empresas, productos o servicios pueden ser marcas registradas o marcas de servicio de terceros.

Las referencias en esta publicación a productos o servicios de IBM, no implican que IBM tenga intención de que estén disponibles en todos los países en los que IBM realiza operaciones.

La información contenida en esta publicación se proporciona sólo con fines informativos. Aunque se ha hecho todo lo posible para asegurar la exhaustividad y la precisión de la información contenida en esta publicación, se proporciona "tal cual" y sin garantía de ningún tipo, expresa o implícita. Además, esta información está basada en los planes y la estrategia de productos actuales de IBM sujetos a los cambios que pueda realizar IBM sin previo aviso. IBM no asume ninguna responsabilidad en cuanto a los daños que pudieran ser consecuencia del uso de esta publicación o de cualquier otro material. El contenido de esta publicación no tiene como fin ni como efecto crear garantías ni representaciones de ningún tipo por parte de IBM (o de sus proveedores o distribuidores autorizados), o alterar los términos y condiciones del correspondiente contrato de licencia que gobierne el uso del software de IBM.

- 1 Eclipse es una comunidad de código abierto comprometida con la implementación de una plataforma de desarrollo universal.
- 2 El cliente Lotus Notes 8 cuenta con la prestación de recuperar correos electrónicos que han sido enviados a otros usuarios de Lotus Notes. Esta característica se debe habilitar y configurar en el servidor Lotus Domino 8 antes de que se pueda usar.

