



IBM WebSphere Portal

Una experiencia Web extraordinaria.
**Conectando con clientes, colaboradores y empleados
o ciudadanos para obtener ventaja competitiva.**

Eduardo Angulo
Director Software de Colaboración y Portales
IBM España



Portals

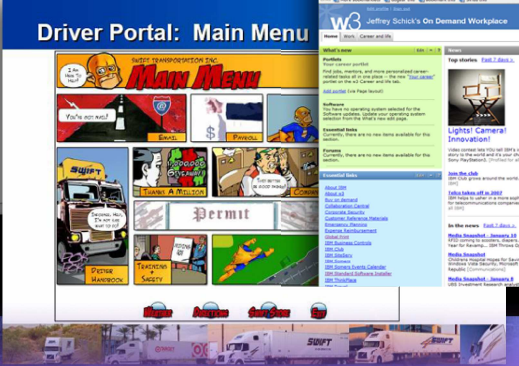
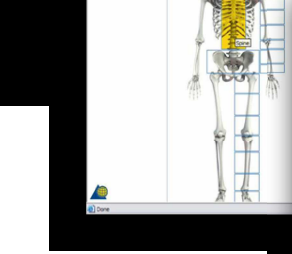
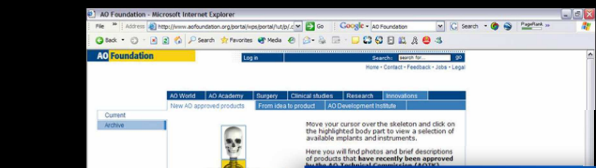
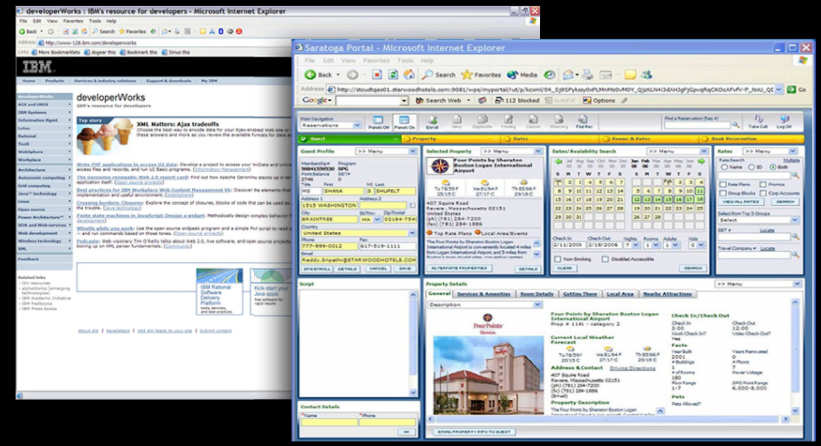
Experiencias Web extraordinarias

Una plataforma única

Diferentes necesidades de negocio

Colaboradores

Cientes



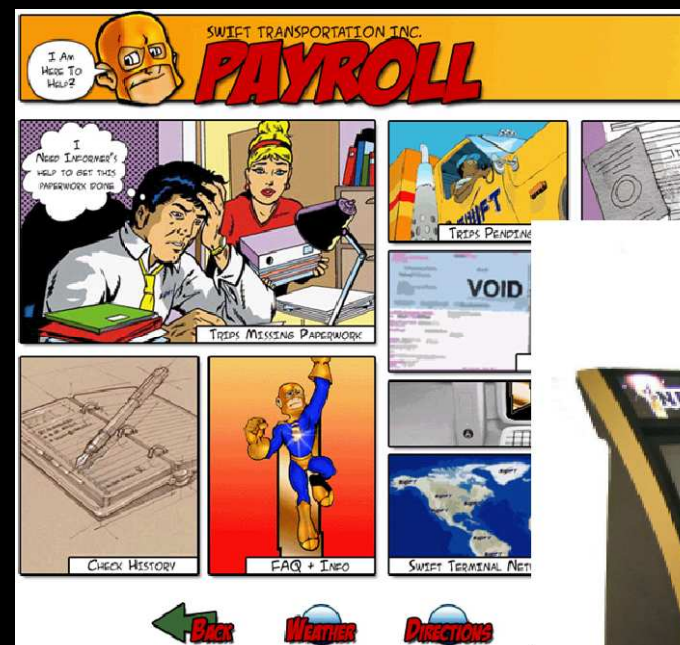
Empleados



Experiencias Web extraordinarias

Swift Transportation – Portal de autoservicio para conductores

- **Una experiencia a medida para los conductores**
 - Pocos conocimientos de informática
 - Alta rotación (3K\$) y alto coste de contratacion (120%).
- **Portal de autoservicio and kiosko “The Informer”**
 - Autoservicio en la carretera
- **Resultados obtenidos:**
 - 20% menos llamadas al centro de soporte, reducción de coste
 - Aumento de la satisfacción de los empleados, menor rotación

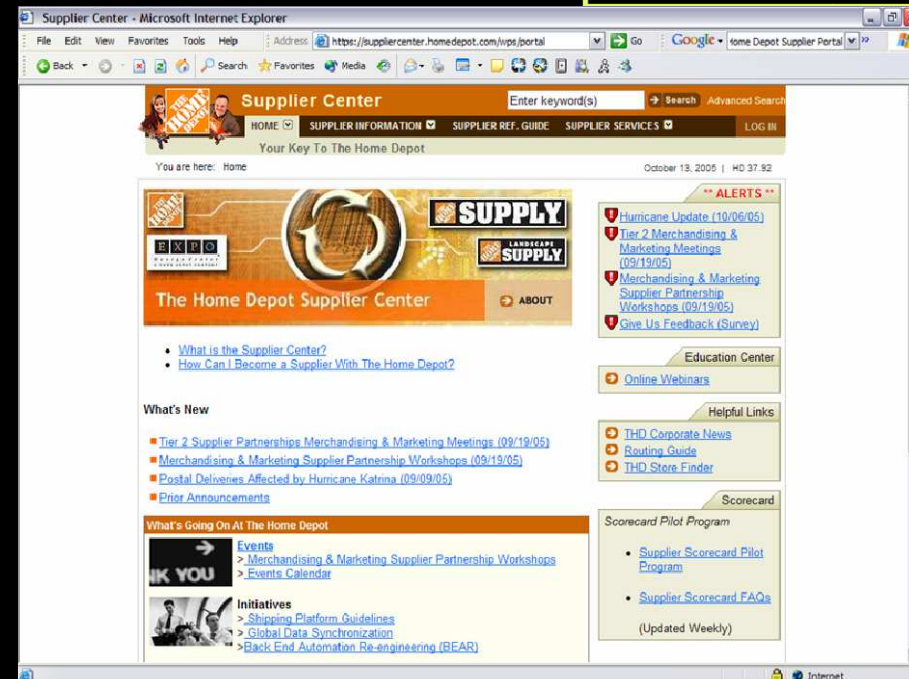


Experiencias Web extraordinarias

Home Depot – Diversos sitios Web, un entorno de Portal único

- Varias marcas diferentes
 - Home Depot
 - Expo Design Center
 - Home Depot Supply
 - Georgia Lights, Landscape Supply, etc.

- Diferentes comunidades de usuarios
 - Portal interno del empleado
 - Portal externo del proveedor



IBM WebSphere Portal

Ofrece experiencias Web extraordinarias
y permite obtener ventaja competitiva

- Permite ofrecer múltiples experiencias de usuario a clientes, colaboradores y empleados o ciudadanos, con **flexibilidad** para adaptarse a las necesidades y basadas en **estándares abiertos**.
- **Permite crear aplicaciones personalizadas** según el contexto, el rol, la ubicación y las preferencias del usuario.
- **Permite acceder a la información** desde el dispositivo elegido por el usuario
- **Es el front-end de SOA**, permitiendo flexibilidad y agilidad en el negocio
- **Permite aprovechar rápidamente las inversiones existentes**, a través de herramientas líderes en el mercado para elaborar aplicaciones compuestas y a través de un potente framework.
- **Obteniendo valor más rápidamente**, con *snap-ons* disponibles para necesidades del negocio



IBM Websphere Portal Evolución del mercado

- **Crecimiento anual** continuado durante 7 años, desde su lanzamiento en 2001
- **#1 en cuota de mercado** (IDC) durante 5 años consecutivos
- **#1 en el Gartner's Magic Quadrant** durante 6 años consecutivos
- **Crecio 15% en 2007** hasta superar los 6000 clientes



**#1 en cuota de mercado en 2007 (por facturación).
Con un crecimiento global del mercado del 16.5%.
Gartner, Junio 2008**

	2004	2005	2006	2006 Share (%)	2005–2006 Growth (%)
IBM	221	247	284	31.5	14.9
BEA	131	156	177	19.6	13.7
Oracle	50	55	65	10.5	11.8
Microsoft					16.7
SAP					-17.7
Vignette					19.3
Sun Microsystems					11.2
CA					-1.4
TIBCO Inc.	13	14	10	1.1	-26.4
BroadVision	10	9	9	1.0	-3.7
Attachmate	7	8	9	1.0	11.8
Open Text Corp.	6	7	7	0.8	9.3
Other	84	95	110	12.2	15.8
Total	728	813	901	100.0	10.8

La evolución de la problemática

Agregar

2000 to 2003

El crecimiento explosivo de sitios web resultó en *branding* inconsistente, en desarrollo inconsistente, en duplicación de trabajo y en confusión del usuario final

Integrar

2003 to Today

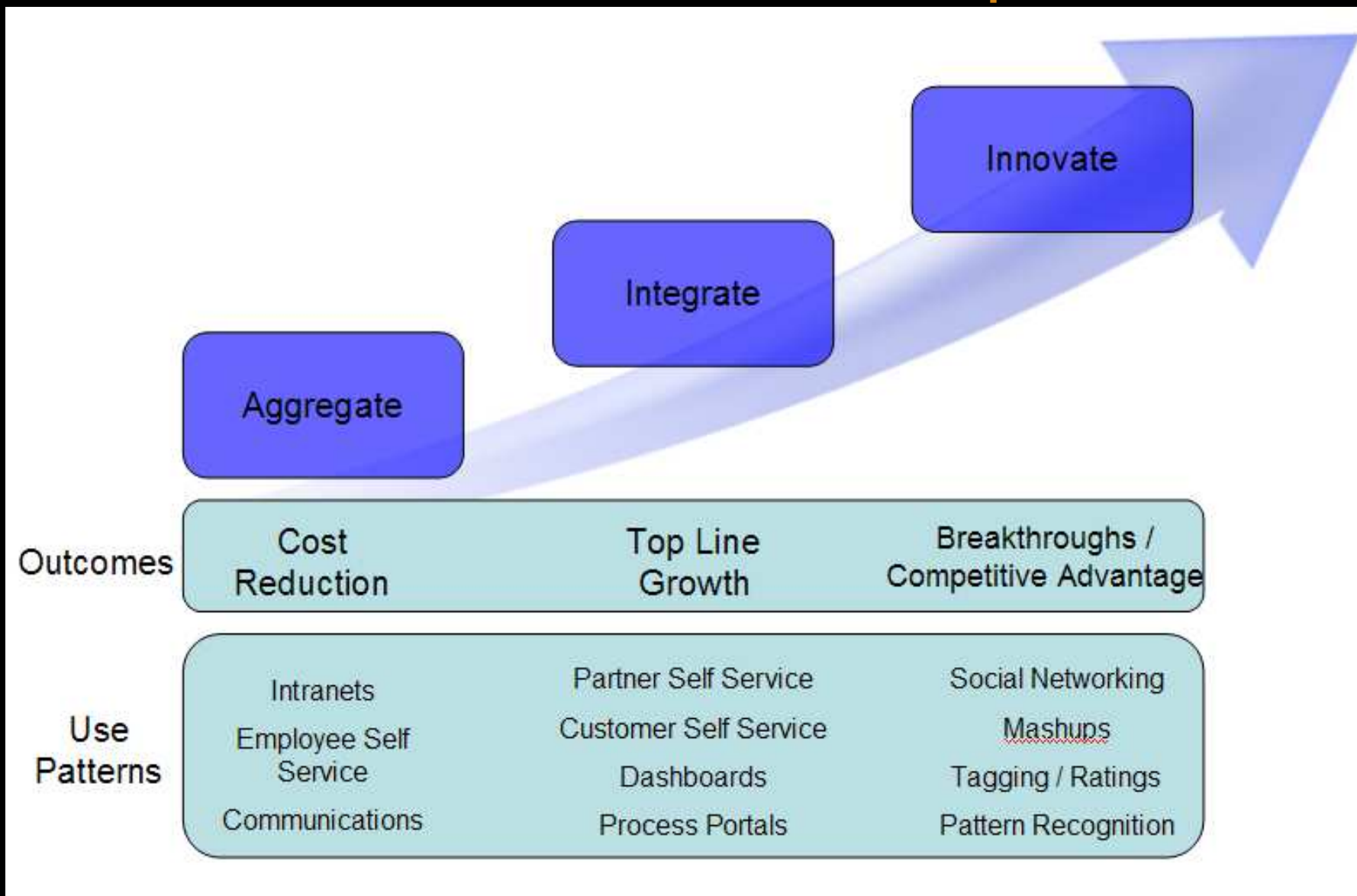
Un amplio abanico de activos requerían ser accesibles desde fuera del firewall corporativo y evidenciaban la falta de integración de las aplicaciones en el back end

Innovar

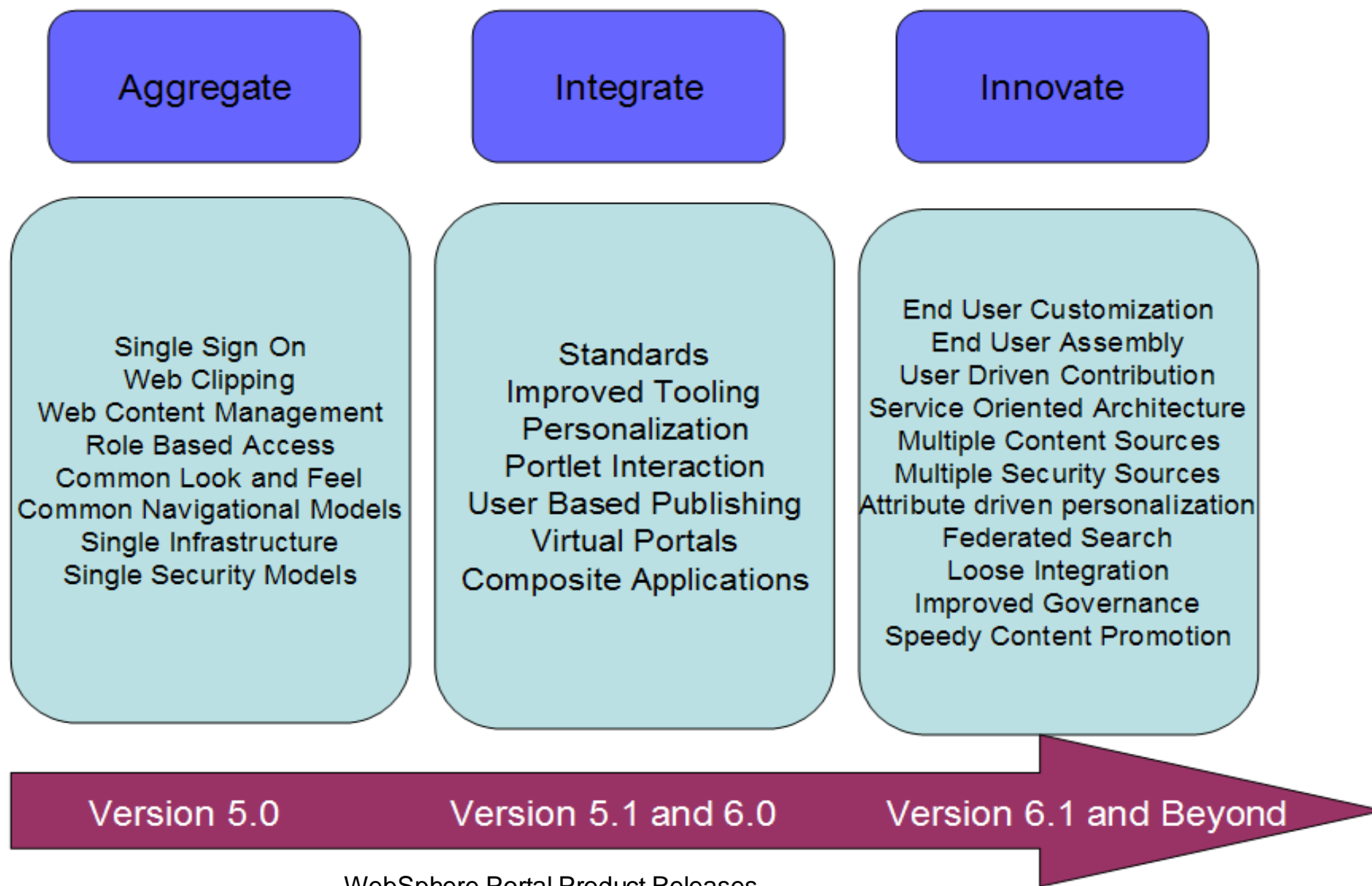
2008 and Beyond

Crear una comunidad más cohesionada y fomentar la innovación “anytime and anywhere”, manteniendo el necesario nivel de gobierno técnico y del negocio.

Resolviendo los retos con Websphere Portal



Capacidades técnicas para obtener resultados



WebSphere Portal Product Releases

IBM WebSphere Portal and SOA: interfaz de usuario e integrador de información

Presentation Services



Web Browser



Rich Clients

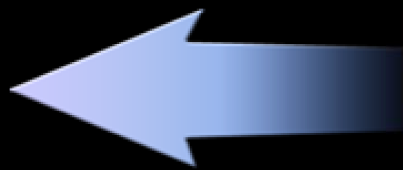


Mobile Client

Other Clients



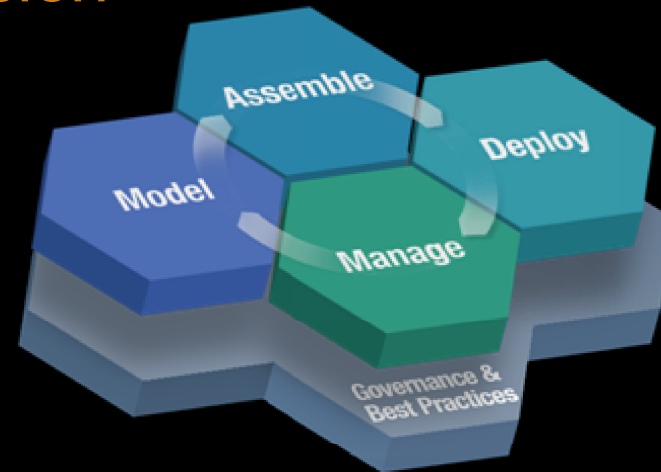
MS Office & Windows



Other Clients



eForms
Xforms



Portal SOA foundation elements:

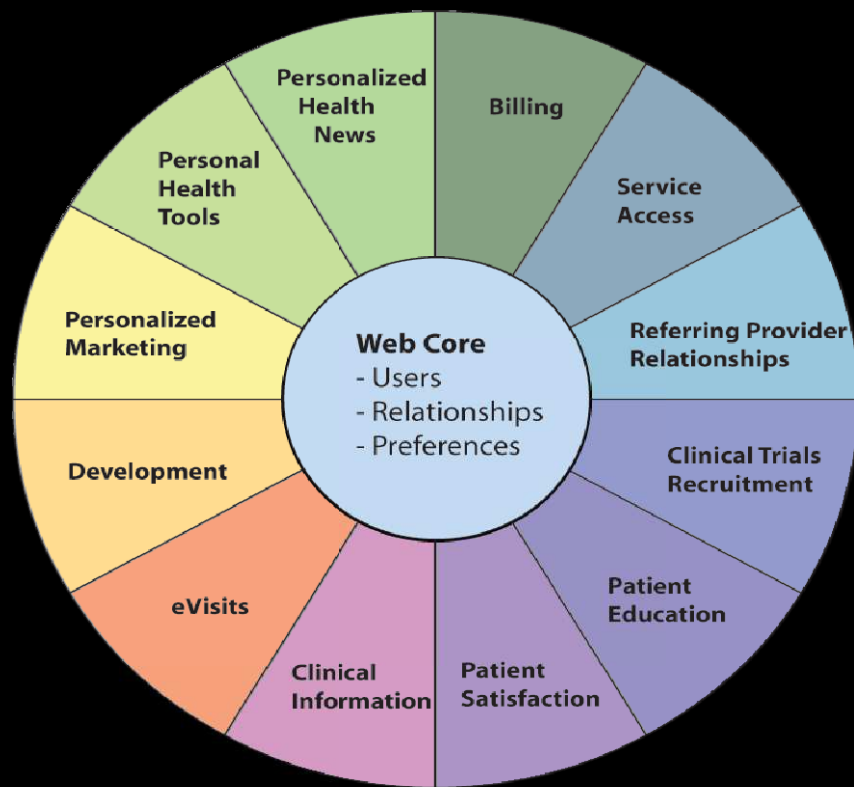
- 1 Integration and collaboration
- 2 Real-time access & decisions
- 3 Composite applications
- 4 Process portal services
- 5 Federation services
- 6 Offline use of services

De cero a Portal en 14 semanas El Portal del Paciente de Duke Medicine



Objetivos

- Facilitar el acceso de pacientes a sus historiales médicos
- Profundizar en la relación con pacientes y médicos
- Aumentar la satisfacción y seguridad del paciente, y los resultados a través de delegación y transparencia



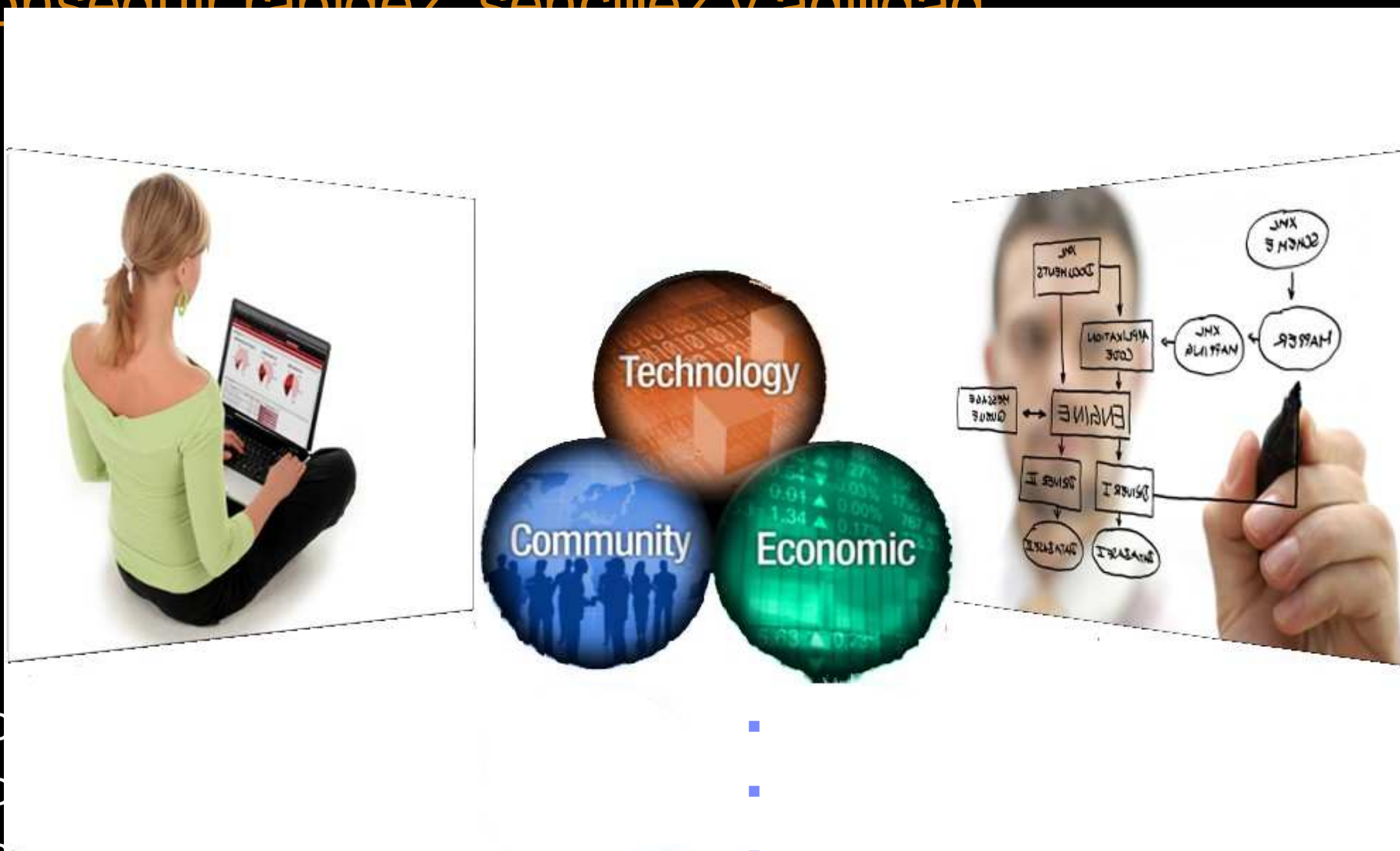
Resultados

- Satisfacción del paciente
- Seguridad del paciente
- Eficiencia operacional – call center & registro
- Promoción del canal online para transacciones rutinarias
- Ventaja competitiva para atraer a nuevos pacientes

“Hemos recibido el aplauso en el comité del Patient Advocacy Council”

-Pete L'Engle, Senior Program Manager, Duke Health

Extienda el alcance de SOA con Web 2.0 para conseguir rapidez, sencillez y agilidad



- O...
- O...
- Reutilizar servicios en nuevas aplicaciones
- Aumentar la efectividad con interfaces ricos

- ...REST
- ...o
- Mejor acceso desde un amplio abanico de consumidores (web apps, colaboradores, etc)

La Web 2.0 y la estrategia de IBM

Tome el exito de la Web 2.0 y póngalo a disposición de su Empresa



**Web 2.0
New
Markets
& Sites**

**Community
/ Collective
Intelligence**

Mashups
Tagging
Tag Clouds
Folksonomy
Blogging
wikis

Technology

Semantic Tagging

PHP

REST

RSS

AJAX

Atom

Microformats

Flex

XML

El impacto de la Web 2.0 para los usuarios

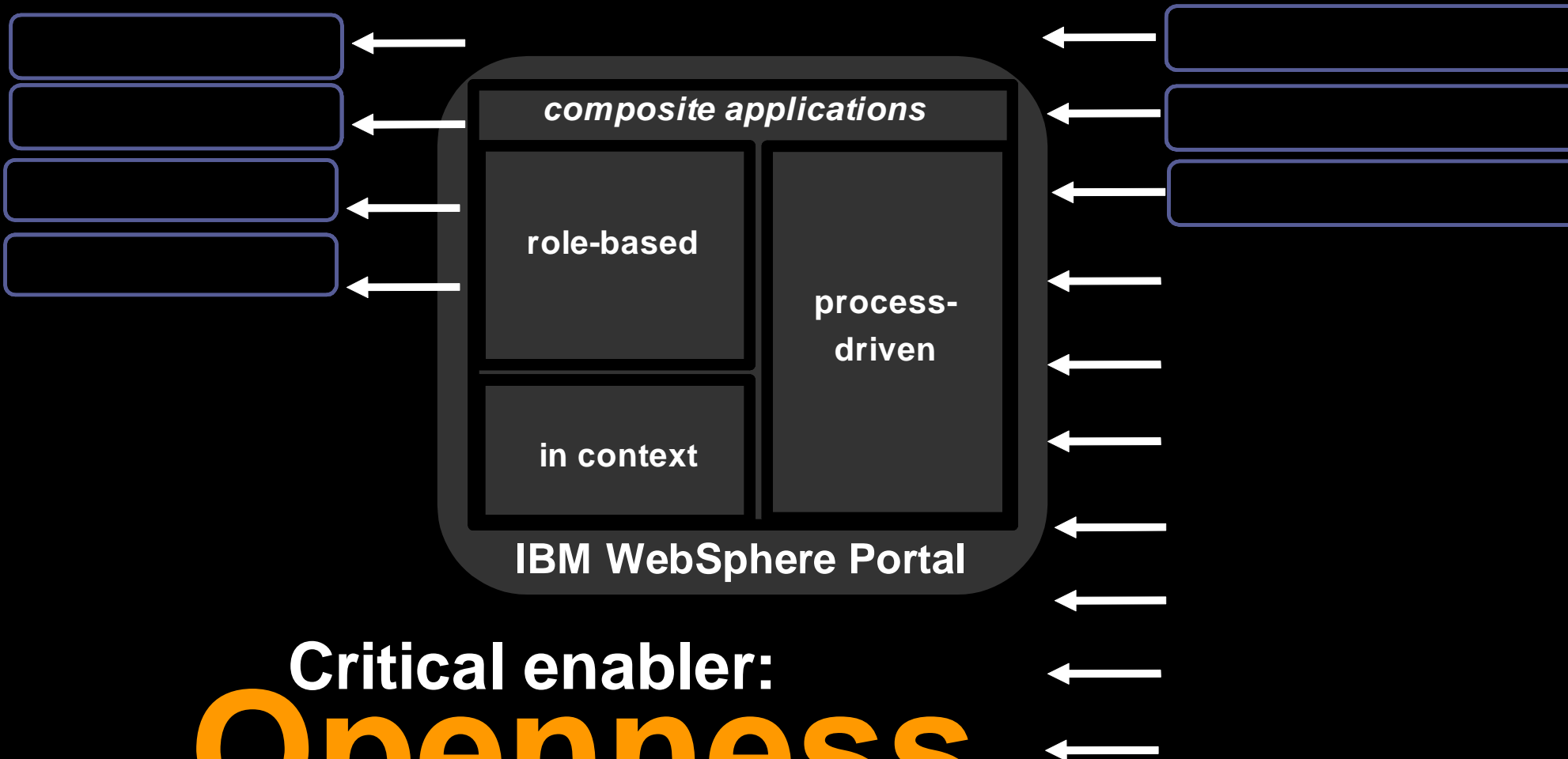
- **Mejora importante de la experiencia de usuario**
 - Tiempos de respuesta más rápidos – AJAX, REST, *client-side aggregation*, C2A
 - Mayor flexibilidad – fácil personalización por el usuario final a través de *drag & drop*, Google gadgets, etc.
 - Markup inteligente y menus dinámicos a través de etiquetas semánticas
- **Se aprovecha la inteligencia colectiva mediante el Software Social**
 - Blogs y wikis muy sencillos en Portal/WCM
 - Portlets para Lotus Connections
 - Blogs, wikis, y foros de Lotus Quickr
- **Acelera la puesta en marcha y la obtención de valor**
 - Herramientas para el desarrollo de aplicaciones por los usuarios de negocio (Paleta de portlets, aplicaciones compuestas predefinidas, etc)
 - Contribución del usuario de negocio a la gestión del contenido en WCM
 - Mas activos disponibles (REST, ATOM, gadgets)

IBM WebSphere Portal

Cientes

Producir y consumir

Servicios



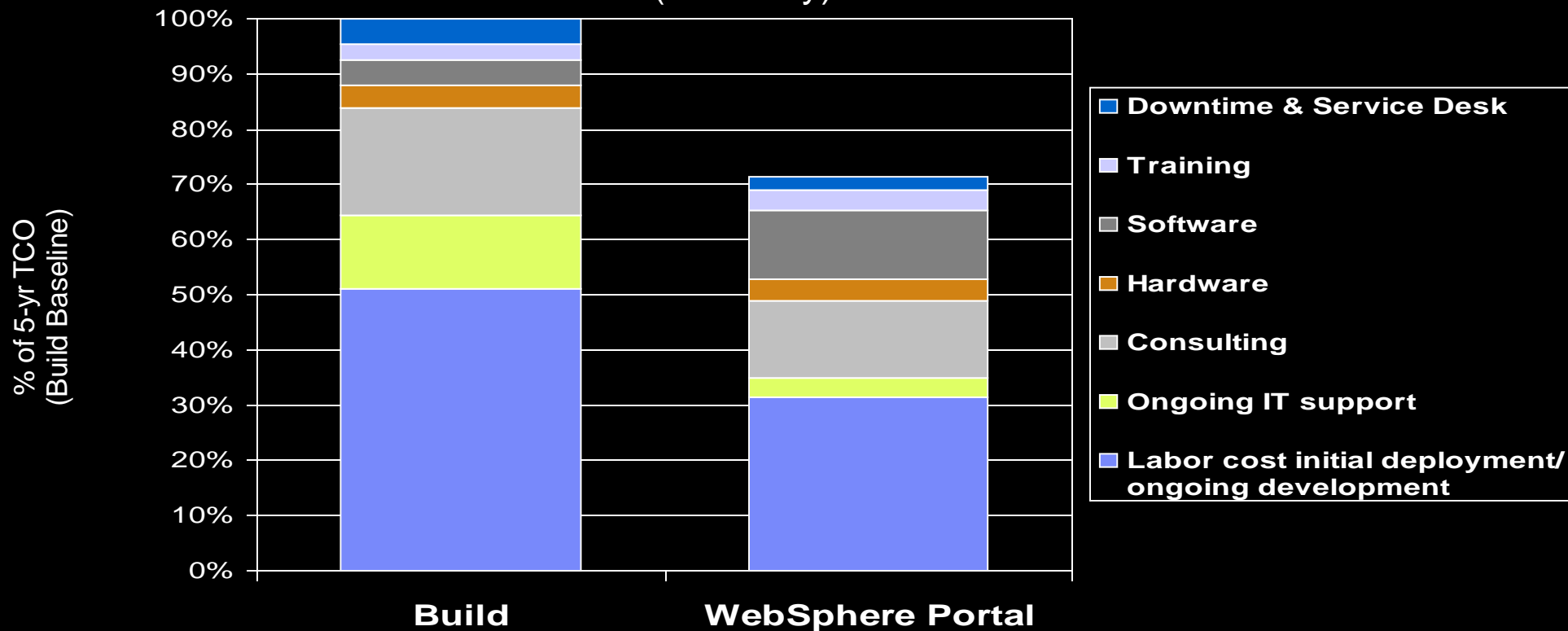
Critical enabler:
Openness

– Acceso a integración e innovación basado en estándares

Reduce los costes de implantación, la complejidad y el mantenimiento

El TCO de WebSphere Portal es 29% menor que el desarrollo propio de una solución de portal

5-Year TCO Advantage
(Summary)



Source: IDC, 2007



La mejor medida de nuestro éxito es...
¡el éxito de nuestros clientes!

6,000+
clientes de
WebSphere Portal
en el mundo





Mas de 6,000 Clientes - *aplicando la tecnología lider de portal de nuevas formas y a nuevos conceptos*

Selected Industry Highlights

Gobierno

WebSphere Portal in:

- > 500 Government customers
- every G8 nation
- 50% of US States
- 75% of mid-east nations
- Largest ever public education portal

Servicios Financieros

WebSphere Portal in:

- 9 out of 10 Top Global Banks
- 7 out of 10 Top Euro Banks
- 29 out of 50 Top Global Banks
- 8 out of 10 Top AP Banks
- Top customer nearing 100 Million users

Healthcare

WebSphere Portal in:

- 4 of 5 Top US Healthcare Insurance Companies
- 30 Hospitals, clinics & delivery networks worldwide
- 12 online healthcare providers > 20,000 users
- 2 online healthcare providers with more than 5,000,000 users

Retail

WebSphere Portal in:

- 8 of 10 Top Global Retailers
- 35 of top 100 Global Retailers
- 9 of 10 Top US Retailers
- 40 of top 100 US Retailers

धन्यवाद

多謝

Traditional Chinese

ขอบพระคุณ

Спасибо

Russian

Gracias

Spanish

Thank You

English

Dziękuję

Polish

شكراً

Arabic

Obrigado

Brazilian Portuguese

Grazie

Italian

多谢

Simplified Chinese

Danke

German

Merci

French

நன்றி

Tamil

ありがとうございました

Japanese

감사합니다

Korean

Legal Notice

The information contained in this presentation is provided for information purposes only. While efforts were made to verify the completeness and accuracy of the information contained in this presentation, it is provided “as is” without warranty of any kind, express or implied. In addition, this information is based on IBM’s current product plans and strategy, which are subject to change by IBM without notice. IBM shall not be responsible for any damages arising out of the use of, or otherwise related to, this presentation or any other documentation. Nothing contained in this presentation is intended to, nor shall have the effect of, creating any warranties or representations from IBM (or its suppliers or licensors), or altering the terms and conditions of the applicable license agreement governing the use of IBM software.

Trademarks

The following terms are trademarks of the International Business Machines Corporation in the United States, other countries, or both:

Eserver® ibm.com® Domino® Dynamic Workplaces™ DB2® IBM® Lotus Notes® Lotus® Notes® SecureWay® Tivoli® WebSphere®

Microsoft, Windows, Windows NT, and the Windows logo are trademarks of Microsoft Corporation in the United States, other countries, or both.

Java and all Java-based trademarks and logos are trademarks or registered trademarks of Sun Microsystems, Inc. in the United States, other countries, or both.

Other company, product, and service names may be trademarks or service marks of others.