

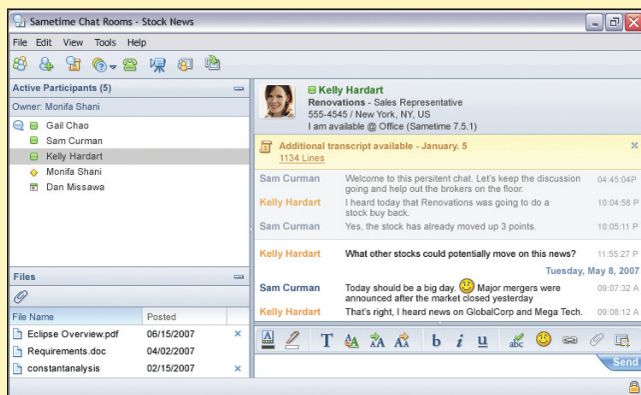
Unifique y simplifique sus comunicaciones empresariales con las soluciones de software IBM Lotus Sametime.

Ahora puede adoptar, de manera fácil y rápida, una estrategia unificada de comunicaciones y colaboración para su negocio. La familia de software IBM Lotus® Sametime® proporciona mensajería instantánea para la empresa (IM) y conferencias web, vídeo punto a punto, telefonía Internet y mucho más. Póngase en contacto con sus colaboradores, clientes y socios en tiempo real en cualquier sitio y lugar.

Reduzca el coste y la complejidad de sus comunicaciones empresariales

Permita a cualquier persona en su empresa acceder a comunicaciones de voz, datos y vídeo a través de una única interfaz y así ahorrar tiempo y dinero.

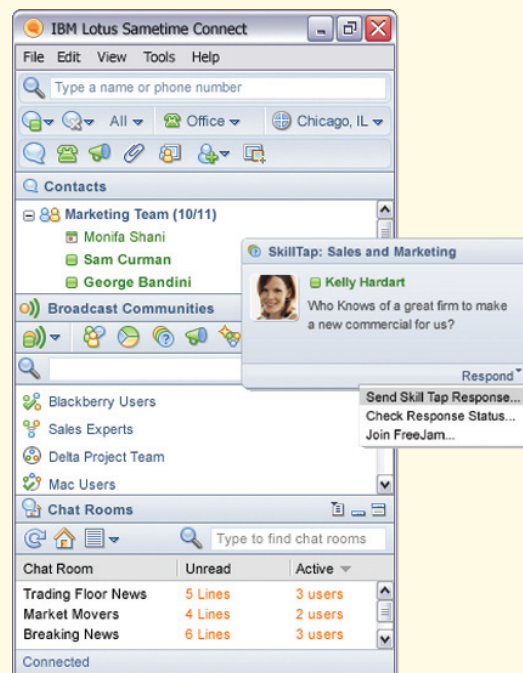
- Mensajería instantánea para la empresa. Comuníquese de manera rápida y económica con funciones sólidas de seguridad.
- Vídeo punto a punto y conferencias web. Colabore, tome decisiones y encuentre con la gente sin necesidad de viajar.
- Voz sobre Protocolo Internet (VoIP) multidireccional. Simplifique las llamadas telefónicas y reduzca sus gastos en comunicación.



Permita a los usuarios trabajar como quieran estén donde estén

El amplio soporte para varios programas de software y dispositivos le ayuda a comunicarse y a colaborar a su manera:

- Integración con el software Microsoft® Office, IBM Lotus Notes® u otro software IBM
- Federación con redes públicas de mensajería instantánea soportadas.
- Soporte para múltiples plataformas y sistemas operativos, incluidos Microsoft Windows®, Linux®, entornos Apple Macintosh y muchos dispositivos móviles.
- Funciones avanzadas de seguridad que mantienen sus comunicaciones confidenciales y protegidas



• Confeccione la estrategia de comunicaciones y colaboraciones que mejor se adapte a sus necesidades

El software Lotus Sametime da soporte a todo tipo de empresas, ya sean grandes o pequeñas, tengan necesidades de comunicación simples o infraestructuras complejas:

- Diseño escalable que puede crecer con su empresa
- Arquitectura abierta con un modelo de programación abierto accesible a todo el mundo.
- Soporte para servicios de audio, vídeo y telefonía de terceros
- Protección de la inversión para sus sistemas y aplicaciones existentes.

Muchas opciones Lotus Sametime, una solución unificada de comunicaciones y colaboración

Sea cual sea la solución de comunicaciones que su empresa necesite, la familia de software Lotus Sametime le ayuda a establecer mejores comunicaciones desde donde se encuentre.

- **Software IBM Lotus Sametime Entry 8.** Una forma rápida de iniciarse en la mensajería instantánea para empresas y la notificación de presencia para usuarios de Microsoft Office.
- **Software IBM Lotus Sametime Standard 8.** Fácil de utilizar y gestionar, basado en las prestaciones del release de software IBM Lotus Sametime 7.5.1. La solución ofrece una experiencia de usuario unificada que incluye servicios como presencia, mensajería instantánea, conferencias web, VoIP y vídeo, y también un modelo de plug-in abierto para añadir servicios a terceros, como telefonía, conferencias de audio y vídeo, mensajería unificada y aplicaciones empresariales.
- **Software IBM Lotus Sametime Advanced 8.** Pensado para añadir comunicaciones avanzadas y características de comunicación como sesiones de chat constantes, herramientas de difusión, pantalla compartida instantánea y notificación según ubicación geográfica. Disponibilidad prevista para principios de 2008.
- **Software IBM Lotus Sametime "Unified Telephony".** Ideado para añadir la capacidad de acceder y gestionar las comunicaciones telefónicas a través de Lotus Sametime o el cliente IBM Lotus Notes. Incluye notificación de presencia en el teléfono y gestión de llamadas entrantes y trabaja con múltiples sistemas de teléfono mixtos. Disponibilidad prevista para mediados de 2008.
- **Servicios IBM Lotus Sametime Unyte™.** Fácil de utilizar, servicios de conferencia web disponibles para empresas de cualquier tamaño. Con Lotus Sametime Unyte, IBM ofrece la posibilidad de utilizar un servicio de conferencias en cualquier momento y lugar.

Confíe en una solución líder en el mercado

La familia de software Lotus Sametime proporciona las características y prestaciones que su empresa necesita para llevar a cabo las comunicaciones y colaboraciones unificadas en el lugar de trabajo. Los empleados, clientes y proveedores pueden disfrutar de un entorno flexible y gestionable, con las características de seguridad que su empresa requiere. Además, el software Lotus Sametime, proporciona prestaciones de comunicación y colaboración creativas e innovadoras que permiten a sus empleados, clientes y socios colaborar entre sí para alcanzar sus objetivos en cualquier momento y lugar.

Para más información

Para obtener más información sobre el software IBM Lotus Sametime, visite:

ibm.com/lotus/sametime

Para ver el catálogo on-line del software IBM Lotus Sametime, visite:

ibm.com/lotus/solutionscatalog-sametime



© Copyright IBM Corporation 2007

Lotus Software
IBM Software Group
One Rogers Street
Cambridge, MA 02142
U.S.A.

Producido en EE.UU.
03-08

Reservados todos los derechos

IBM, el logotipo de IBM, Lotus, Lotus Notes, Notes y Sametime son marcas registradas de International Business Machines Corporation en EE.UU. o en otros países.

Unyte es una marca registrada de WebDialogs, Inc., en EE.UU o en otros países.

Microsoft y Windows son marcas registradas de Microsoft Corporation en EE.UU. o en otros países.

Linux es una marca registrada de Linus Torvalds en EE.UU o en otros países.

Otros nombres de empresas, productos o servicios pueden ser marcas registradas o marcas de servicio de terceros.

Todas las referencias a Renovations se refieren a una empresa ficticia y se utilizan sólo con propósitos ilustrativos.

La información contenida en este documento se proporciona únicamente con fines informativos. Aunque se ha hecho todo lo posible por verificar la exactitud y precisión de la información, se proporciona "tal cual" sin garantía de ningún tipo, explícita o implícita. Además esta información se basa en los planes y la estrategia actual de IBM para sus productos, y pueden ser modificados por IBM sin previo aviso. IBM no se hará responsable de ningún daño resultante del uso de, o relacionado con, este documento o cualquier otro material. Nada de lo que contenga esta documentación pretende, ni tendrá el efecto de, crear ninguna responsabilidad o representación de IBM (o de sus proveedores o licenciadores), o alterar los términos y condiciones del acuerdo de licencia aplicable que regule el uso de software de IBM.

Las referencias que se hacen en esta publicación a productos, programas o servicios de IBM no implica que estén disponibles en todos los países en los que IBM opera. Las fechas de publicación y/o prestaciones de los productos mencionados en esta publicación pueden cambiar en cualquier momento a discreción de IBM, basándose en las oportunidades del mercado o en otros factores, y no pretenden ser un compromiso de los futuros productos o disponibilidad.