

Software Lotus Notes y Lotus Domino 8 de IBM: Experimente el escritorio del futuro, hoy.

El software Lotus Notes® y Lotus® Domino® 8 ayuda a las organizaciones a mejorar la colaboración, aumentar la productividad y racionalizar los procesos comerciales. El software Lotus Notes y Domino ofrece aplicaciones integradas de correo electrónico, de mensajería instantánea, de colaboración y de productividad en la oficina.

Disfrute más del trabajo con una nueva interfaz de usuario potente e intuitiva

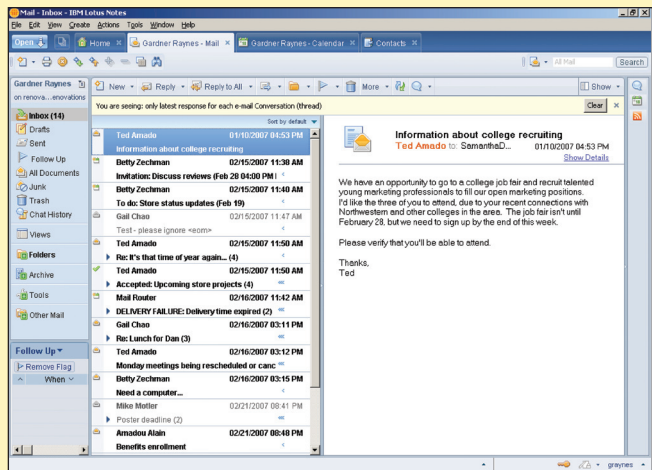
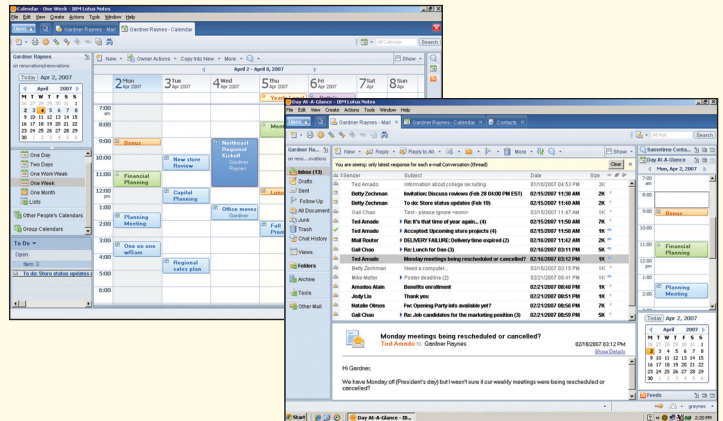
La interfaz de usuario del software Lotus Notes 8 le permite navegar por sus prestaciones sin desconcentrarse y manteniéndose productivo, con:

- Nuevo botón "Abrir" para un acceso rápido a las aplicaciones más usadas.
- Nuevo marco lateral que muestra información crucial y alertas.
- Barra de herramientas sensible al contexto y preferencias de visualización personalizables.
- Centro de búsqueda omnipresente para buscar en el correo electrónico, calendario, la Web y su escritorio.

Sea más eficiente con el correo electrónico y el calendario inteligentes

El correo electrónico inteligente encuentra personas con las que colabora frecuentemente.

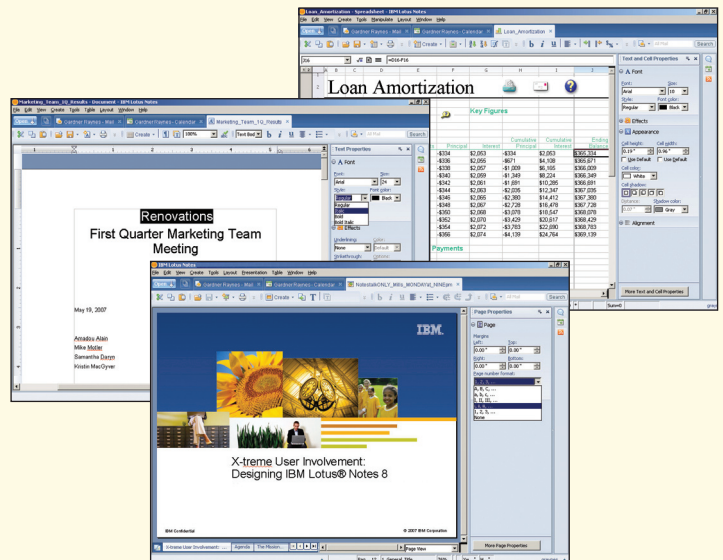
- Modo de conversación - Junte y revise fácilmente concatenaciones de correos electrónicos.
- Historial de colaboración - Consulte su historial de colaboración con personas específicas.
- Devolución de correo electrónico - Recupere determinados mensajes enviados por error a la persona equivocada.



Mejore la productividad con todo su trabajo en un solo lugar

El software Lotus Notes 8 lleva integrada una suite ofimática de productividad y basada en estándares abiertos, y se incluye en el paquete sin coste adicional.

- Aplicaciones de procesamiento de textos, hojas de cálculo y presentaciones
- Soporte para OpenDocument Format (ODF), Microsoft® Office y tecnología Lotus SmartSuite® de IBM
- Capacidad de exportar documentos en formato PDF de Adobe®



Las nuevas prestaciones de colaboración incluyen:

- Herramientas integradas de productividad en la oficina.
- Aplicaciones compuestas.
- Soporte para computación "activity-centric".
- Feeds RSS (Sindicación Web) y Atom.

Desarrolle e implemente aplicaciones compuestas rápidamente

Ensamble rápidamente componentes de aplicaciones y obtenga aplicaciones web híbridas personalizadas -aplicaciones compuestas- sin tener que escribir códigos exhaustivos. El software Lotus Domino soporta una infraestructura de código abierto para implementar y proveer aplicaciones compuestas al software Lotus Notes 8. Servicios de Web ampliados permiten que las aplicaciones Lotus Domino llamen a otros servicios Web.

Trabaje donde quiera

Acceda a sus bases de datos y herramientas de colaboración tanto si está conectado a la red como si trabaja desconectado con la tecnología de replicación de Lotus Notes. Trabaje desconectado replicando el correo electrónico y las aplicaciones con controles de seguridad, lógicos y de datos.

Elija el software de colaboración con seguridad mejorada y creado para empresas

Más de 130 millones de personas han usado el software Lotus Notes y Domino en grandes y pequeñas organizaciones de todo el mundo. El software Lotus Notes y Domino 8 funciona en una amplia variedad de sistemas operativos, pudiendo elegir las plataformas de cliente y servidor. Un entorno altamente seguro le mantendrá concentrado en su trabajo, sin preocuparse de asuntos técnicos. Y el software Lotus Notes y Domino ha sido diseñado para que sea fácil de usar y se adapte a la evolución de las necesidades de su negocio.

Para más información

Para saber más sobre el software Lotus Notes y Lotus Domino de IBM, póngase en contacto con su representante comercial de IBM o su IBM Business Partner, o bien visite:

ibm.com/lotus/nd8

Para ver el catálogo online de software Lotus Notes y Domino de IBM, visite:

ibm.com/lotus/solutionscatalog-notesdomino



© Copyright IBM Corporation 2007

Lotus Software
IBM Software Group
One Rogers Street
Cambridge, MA 02142
U.S.A.

Creado en Estados Unidos
Junio 2007
Reservados todos los derechos

IBM, el logotipo de IBM, Domino, Lotus, Lotus Notes, Notes y SmartSuite son marcas registradas de International Business Machines Corporation en Estados Unidos o en otros países.

Adobe es una marca registrada de Adobe Systems Incorporated en Estados Unidos o en otros países.

Microsoft es una marca registrada de Microsoft Corporation en Estados Unidos o en otros países.

Otros nombres de empresas, productos o servicios pueden ser marcas registradas o marcas de servicio de terceros.

Las referencias en esta publicación a productos o servicios de IBM, no implican que IBM tenga intención de que estén disponibles en todos los países en los que IBM realiza operaciones.

La información contenida en este documento se proporciona sólo con fines informativos. Aunque se ha hecho todo lo posible para asegurar la exhaustividad y la precisión de la información contenida en este documento, se proporciona "tal cual" y sin garantía de ningún tipo, expresa o implícita. Además, esta información está basada en los planes y la estrategia de productos actuales de IBM sujetos a los cambios que pueda realizar IBM sin previo aviso. IBM no asume ninguna responsabilidad en cuanto a los daños que pudieran ser consecuencia del uso de este documento o de cualquier otro documento. El contenido de esta documentación no tiene como fin ni como efecto crear garantías ni representaciones de ningún tipo por parte de IBM (o de sus proveedores o distribuidores autorizados), o alterar los términos y condiciones del correspondiente contrato de licencia que gobierne el uso del software de IBM.