



Aceleradores para WebSphere Portal

Acelerando el Valor de WebSphere Portal

Lotus software



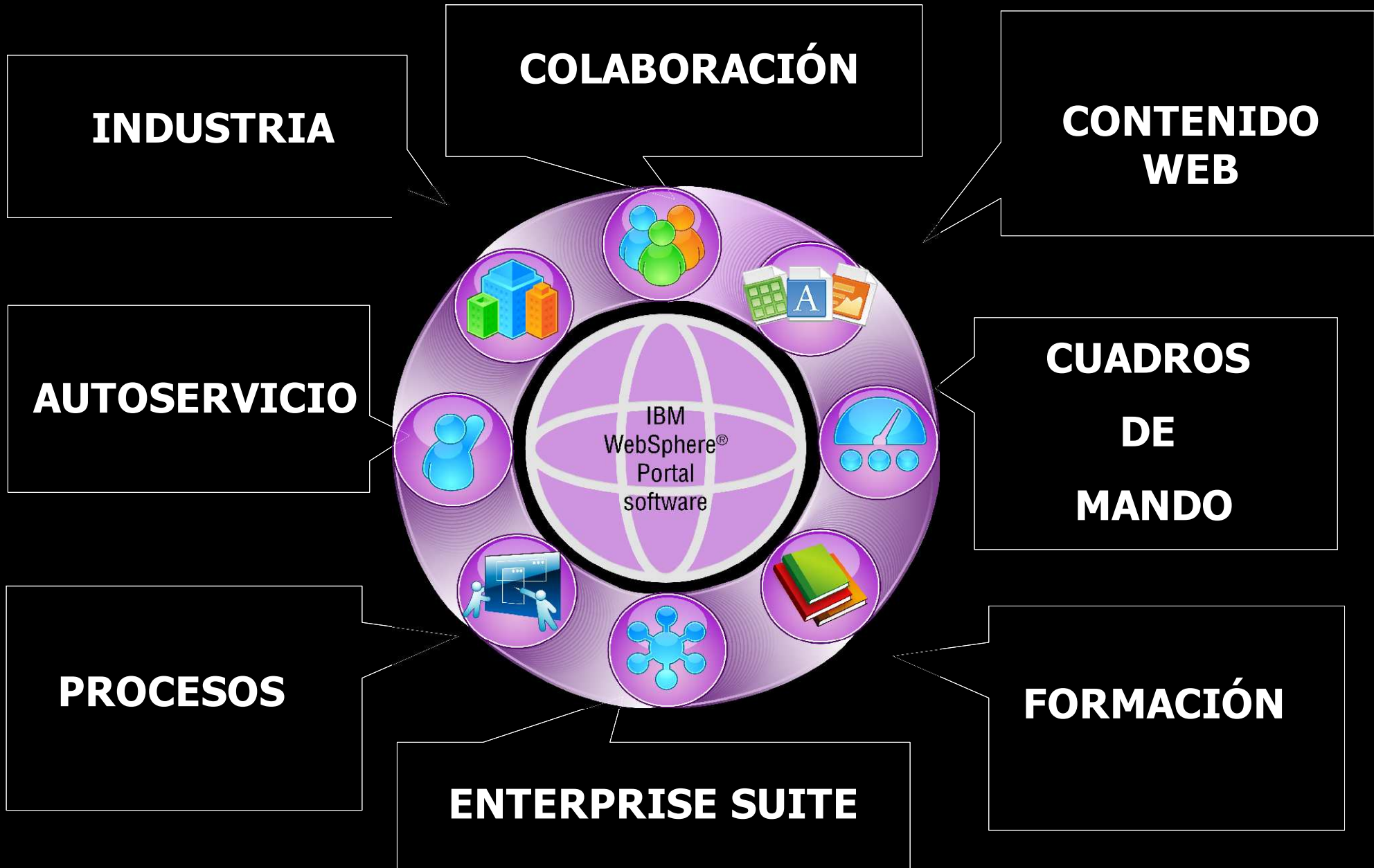
CREATED WITH LOTUS® SYMPHONY™

Alán Alcoverro

Portal Sales Specialist

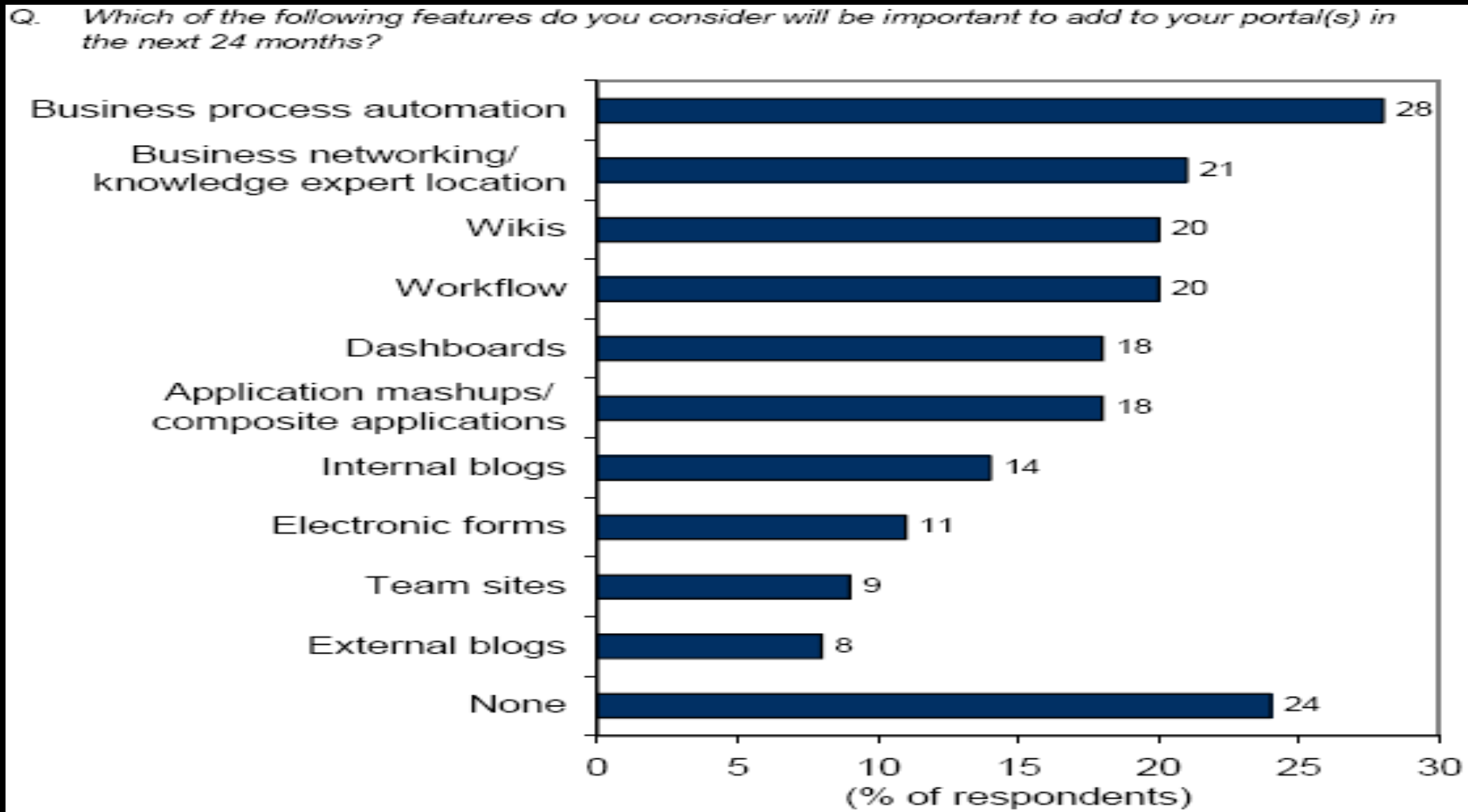
alan.alcoverro@es.ibm.com

© 2008 IBM Corporation



ACELERADORES DE WEBSHERE PORTAL

Características demandadas por los usuarios de Portal



Fuente: *Enterprise Portal Software Usage and Buying Trends*
 (“Uso del Software empresarial de Portal y tendencia de compra”)
 IDC, Agosto 2007



Características demandadas por los usuarios de Portal

Q. Which of the following features do you consider will be important to add to your portal(s) in the next 24 months?

Acelerador de PROCESOS de NEGOCIO →

Acelerador de COLABORACIÓN →

Acelerador de COLABORACIÓN →

Acelerador de PROCESOS de NEGOCIO →

Acelerador de CUADROS de MANDO →

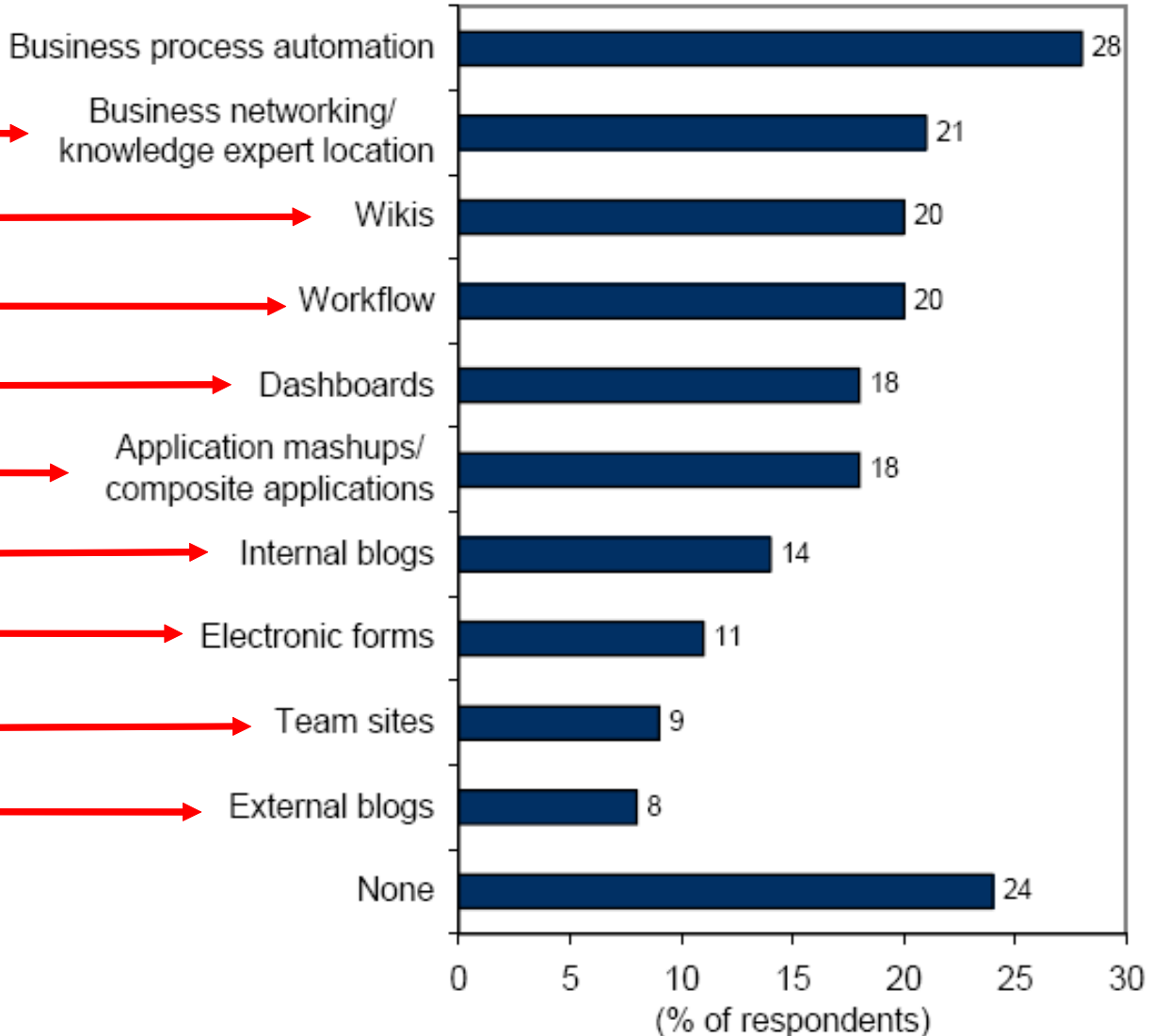
WebSphere Portal Server →

Acelerador de COLABORACIÓN →

Acelerador de PROCESOS de NEGOCIO →

Acelerador de COLABORACIÓN →

Acelerador de COLABORACIÓN →



Fuente: Enterprise Portal Software Usage and Buying Trends, IDC: Agosto 2007





Acelerador de COLABORACIÓN

Provee una **plataforma interactiva basada en Web**, ofreciendo a la gente formas más efectivas y eficientes en el coste de acceder a información, compartir ideas, comunicarse y trabajar juntos – **en el contexto de sus roles, procesos y actividades** a través de un portal compuesto y personalizado.

Comunicación Instantánea

- **Presencia**
- **Mensajería instantánea**
- **Conferencias Web**

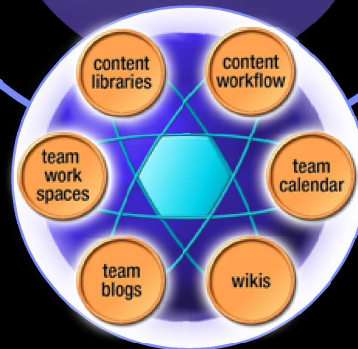


Redes Sociales

- **Perfiles**
- **Comunidades**
- **Blogs**
- **Marcadores**
- **Actividades**



WebSphere®
Portal



- **Sítios de Equipo & Herramientas**
- **Librerías de Contenido**

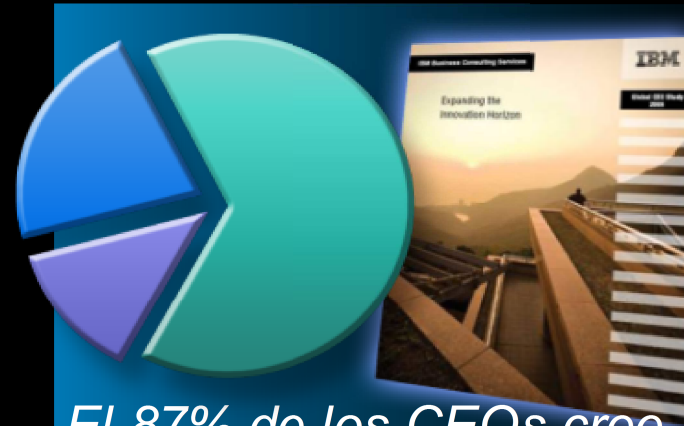
Colaboración en Equipo



La Innovación es crítica para competir en el siglo XXI y la colaboración es esencial para la innovación...

■ **Prioridades en la Innovación**

- Mayor habilidad para colaborar dentro y fuera
- Innovar en modelos y en procesos de negocio
- Hacer buen uso de la información para optimizar el negocio



*El 87% de los CEOs cree necesario un **cambio** fundamental los próximos 2 años para guiar la innovación*

La Colaboración externa es esencial. Los CEOs recalcaron la **gran importancia de la innovación colaborativa** más allá de la propia empresa. Los business partners y clientes se citaron como las mayores fuentes de ideas innovadoras ...

Fuente: 2006 IBM Global CEO Survey



Acelerador de CONTENIDO (Web Content Management)

Provee creación y gestión de contenido Web simplificado pero potente a usuarios de negocio – eliminando los cuellos de botella en la autoría. Ayuda a mejorar la productividad y permite que las organizaciones mantengan el **contenido Web actualizado, fiel y fácil de encontrar.**

Welcome to Web Content Management
Author, edit, and manage content for your site in a few simple steps.

Get Started Now
Need Help? Go to the IBM Information Center. The information center has complete and in-depth product information.

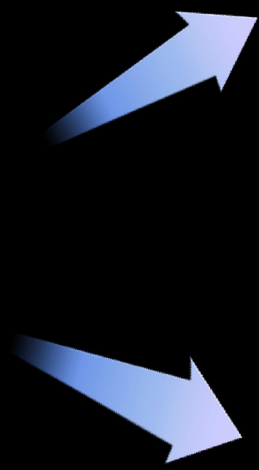
Try IBM developerWorks developerWorks features articles about various topics related to IBM WebSphere Portal.

Need Support?
IBM Software Support
IBM Newsgroups
Need More Information?
Get additional information and product news. Visit the IBM WebSphere Portal home page

Other Links
IBM.com
IBM Software Home Page
IBM WebSphere
IBM Software Support
WebSphere Portal Zone
Partner World
Linux at IBM

1. Templates. Separate content from design by using authoring and presentation templates.
2. Search. Simple and advanced search functionality and the My Items views ensure that you can quickly find and work with Web content.
3. Libraries. Use automatic versioning and new library capabilities to organize content just the way you want.
4. Personalization. Use Web Content Management information to the right people -- where and when they need it.
5. Task bar. Access common tasks quickly from the task bar. Use tabs to work with multiple content items when you create, edit, delete, and preview.
6. Simplified authoring environment. Anyone can quickly and easily create, edit, and publish content on the site.

Web Content Management enables end-to-end content creation, approval, management, retention, and publishing across Internet, intranet, extranet, and site assets. By leveraging content in back-end systems, Web Content Management reduces development and implementation time and ensures "author once, publish everywhere" control.



MYBLUECROSS
Welcome, LAYLA. This MyBlueCross home page connects you with everything you can do in our online member service center. If you'd like to learn more, take the tour.

Claims
Search for claims
Check deductibles & out-of-pocket maximums
View Explanation of Benefits
View Health Cost Summary

Find a doctor
Search for a doctor or hospital
View Healthcare Facts (member.com)
Get Health Grades provider quality information
Learn about specialist directory case

Health plan
Order member ID cards
Learn about member health accessories
Get medical cost estimates
View current coverage
View past coverage
Interactive treatment services tool

Prescription drugs
Check the drug list (formularies)
Find a pharmacy
Get drug cost estimator

Memorial Health System
We Hear. We Heal. We Care.

Patients First

The New Memorial Hospital North
A new era in health care in Colorado Springs begins April 25th with the opening of Memorial Hospital North. By continuing to meet the increasing needs of our community, Memorial has grown from a small hospital in 1904 to a world-class health system today. The new hospital brings together state-of-the-art technology and compassionate care in a dynamic new healing environment.

Opens April 25th

Does Your Child Snore?
The Memorial Health System Sleep Alliance is pleased to sponsor Sleepy In The Springs Kids Snore Toy! With guest speaker Dr. Mohannad Nana. The SleepWell Colorado Springs Meeting will take place at the Colorado Springs Center, 1814 North Hancock Avenue, on Tuesday, April 3 at 5:15 - 6:45 p.m. The event is open to the public. Free refreshments will be provided. For more information or to RSVP, please call (719) 365-6917.

Thousands Attend Memorial Hospital North Open House
Listen to the Podcast now!
On March 10, dignitaries, employees, and the public got to take a "peek peek" at the first hospital to be built in Colorado Springs in more than 30 years - Memorial Hospital North. Memorial Hospital North features all private rooms, tranquil gardens, impressive views, family gathering areas with fireplace and, of course, the excellent and compassionate care you have come to expect from Memorial.



Acelerador de CUADROS de MANDO

Una solución que permite definir y comunicar objetivos de negocio, ver métricas en tiempo real y pasar a la acción con la ayuda de cuadros de mando compuestos y el estado de los resultados – mejorando así el rendimiento empresarial

IBM WebSphere Portal - Microsoft Internet Explorer

File Edit View Favorites Tools Help

My Portal Edit my profile Log out

Executive Insight

Powered by Bowstreet

Executive Home Sales Operations HR Manager Welcome

My Favorites

Alerts

Priority	Status	Alert
Financials (View all)		
High	New	YTD Operating Profit is at least 2% above target
Medium	New	YTD ROE on track
Sales (View all)		
High	New	Globe travel - New opportunity > 1,000,000
High	New	World Wide Co. - New opportunity > 1,000,000
News (View all)		
High	New	Mega Corp just acquired Globe Networks
Medium	New	Alpha profit down 10%
Low	Saved	Giant Co discloses new customer list

EBITDA

EBITDA in Millions of Dollars

Year	EBITDA (Millions of Dollars)
Actual	40
Forecast	45
Variance	5
Previous Year	35

Key Performance Indicators

Objectives	2004	2005 YTD	Target	Change
Financials				
Operating Profit	\$4,155,500	\$4,652,000	10.0%	11.95%
Gross Margin	\$2,200,800	\$2,805,000	12.0%	27.45%
Return on Equity	1.03%	1.87%	1.0%	0.84%
Sales				
Revenue	\$6,032,401	\$6,394,345	5.0%	6.01%
Number of New Customers	320	345	9.0%	7.99%
Average Deal Size	\$75,454	\$76,209	2.0%	1.01%
Organizational				
Headcount	4,504	4,639	5.0%	3.00%
Turnover	2.3%	2.5%	1.0%	0.20%

Legend: Green = Overperforming, Red = Underperforming

Top Opportunities

Current Top 10 Opportunities by Amount

#	Account	Rep	Amount	Product
1	Les Chapeaux	Paul Roget	99,650	Network Monitor
2	R & S Insurance	Simon Wilshire	99,250	Network Monitor
3	Le Monde	Bertrand Dutrand	99,250	Network Monitor
4	Iberica.com	Luis Desoto	99,250	Network Monitor
5	Enterprise Computers	Jane Louis	98,434	Server Manager
6	Nippon Steel Concern	Ken Morimoto	98,000	Server Processor
7	Cape Shipping	Clark Haas	81,550	Configurator Dev

Headcount

Headcount by Department

Department	Headcount
R&D	10
Mktg	10
Services	10
Other	10
Finance	10
Operations	10
Sales	10

My Team

Name
Miles Montgomery
Jennifer Santos
Earl Dutton
Wallace Stokely
Maria Vasquez

Done Local intranet

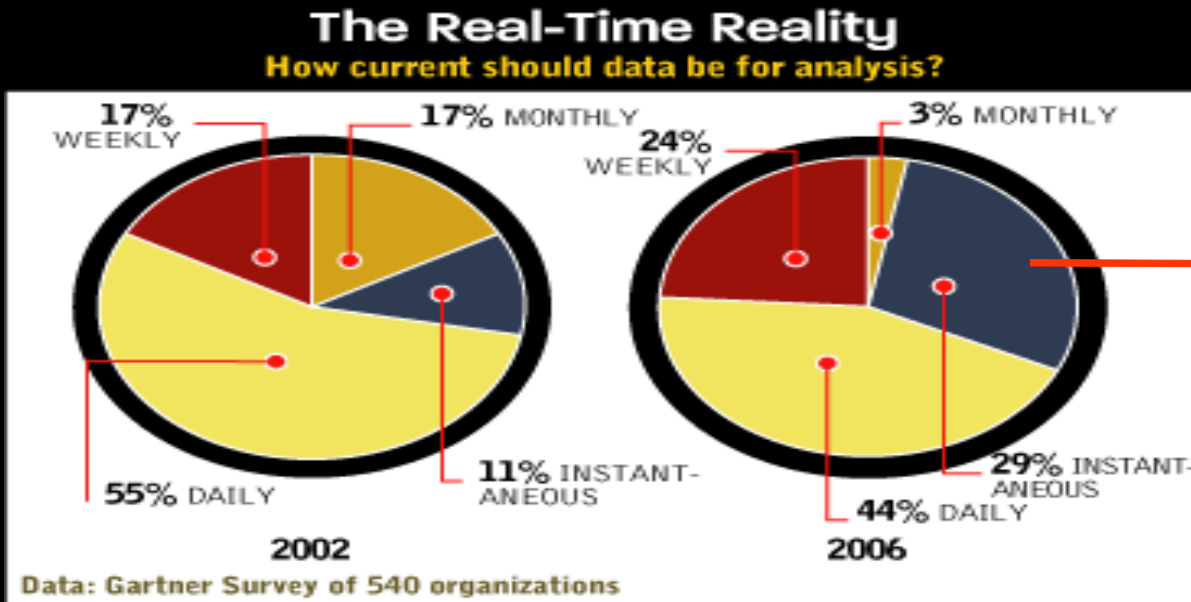
Se sigue utilizando mucha "hoja de cálculo"...



50% de las compañías hoy gestionan la información de rendimiento en hojas de calculo*

* Fuente: BSCOL Member Survey, Primavera 2006

...mientras la demanda de información en Tiempo Real crece

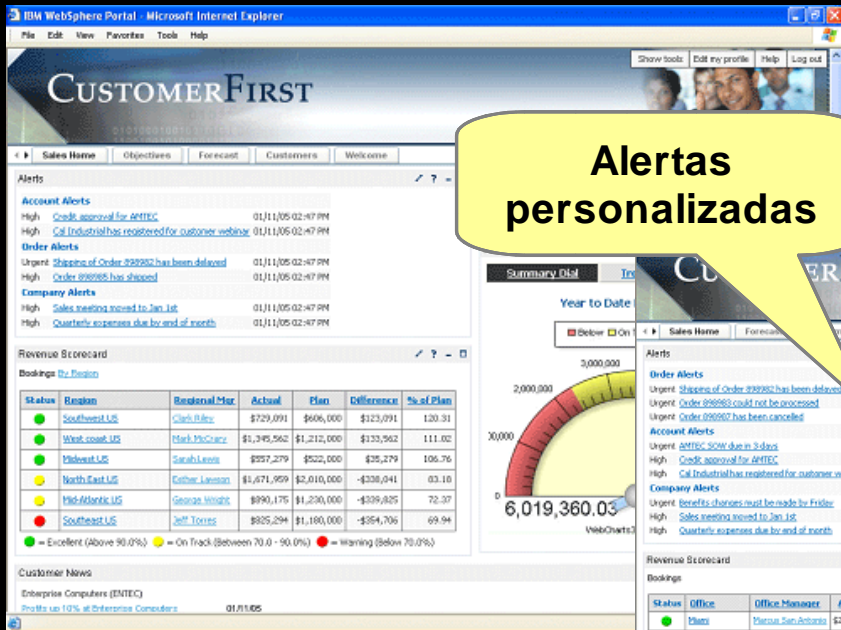


La necesidad de información *instantánea* se ha triplicado (3X) entre 2002 y 2006

Acelerador de CUADROS de MANDO

Vistas personalizadas
y en Tiempo Real
vía WebSphere Portal

Vicepresidente de Ventas



Alertas personalizadas

Jefe de Ventas Regional



Filtro de datos adaptativo

Jefe Ventas Local



Gráfico que muestra el beneficio de la oficina seleccionada

Scorecard muestra sólo información Regional

Scorecard muestra sólo información Local



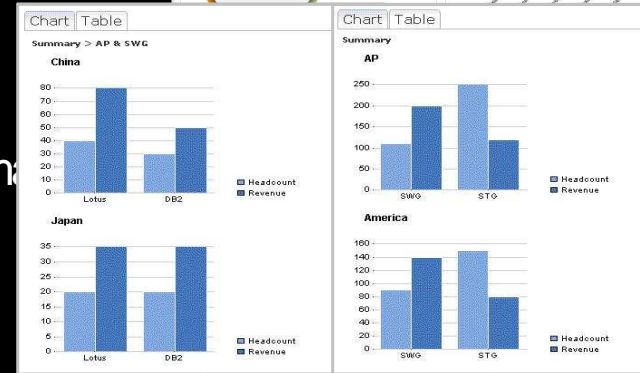
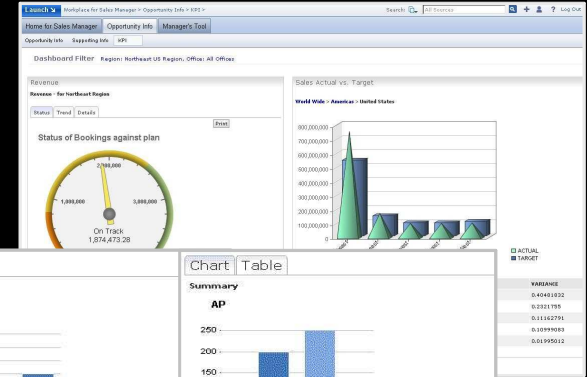
Acelerador de CUADROS de MANDO v6.1

Nueva integración con Business Intelligence (BI)

- Cognos, Hyperion, Business Objects
- Capta información de BI como un servicio en WebSphere Portal & combínalo con otra información y acciones para lograr una solución más intuitiva y valiosa

Opciones de Despliegue ampliadas

- Reutiliza el mismo cuadro de mando en múltiples plataformas
- Sin necesidad de “reprogramar”



... en WebSphere App Server

... en Sametime

... en Quickr Teamroom

... en WebSphere Portal

... en Blackberry

The collage shows various dashboard views including 'Human Resources Dashboard', 'Sales Actual', and 'Customer Sales' on a BlackBerry phone. The text labels indicate the different deployment environments supported by the accelerator.

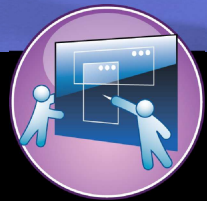


Acelerador de FORMACIÓN

Una solución que facilita la formación online personalizada, incluyendo colaboración y 'social learning', con un coste eficiente, centralizando la gestión de la formación

The image displays three overlapping screenshots of the IBM WebSphere Portal Learning Management System (LMS) interface. The top-left screenshot shows the 'Welcome to Learning' page with a navigation menu on the left and a search bar at the top. The middle screenshot shows the 'Results And Courses' page, featuring a table with columns for 'Course Name' and 'Course Number', and a message stating 'There are no enrollments for this user.' The bottom-right screenshot shows the 'Welcome to Collaborative Learning Management' page, which includes a dashboard with various management options like 'Course Management', 'Announcements', and 'Catalog Management', along with a 'Need Help?' section.





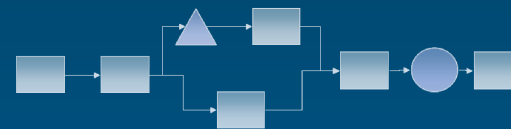
Acclerador de PROCESOS de Negocio

- Permite a los usuarios de negocio tomar parte en procesos de negocio
- Acclera los esfuerzos invertidos en la automatización de procesos
- Se integra rápidamente en la infraestructura, aplicaciones y datos existentes



Sample Forms, Portlets and Workflows

Integración con sistemas BPM



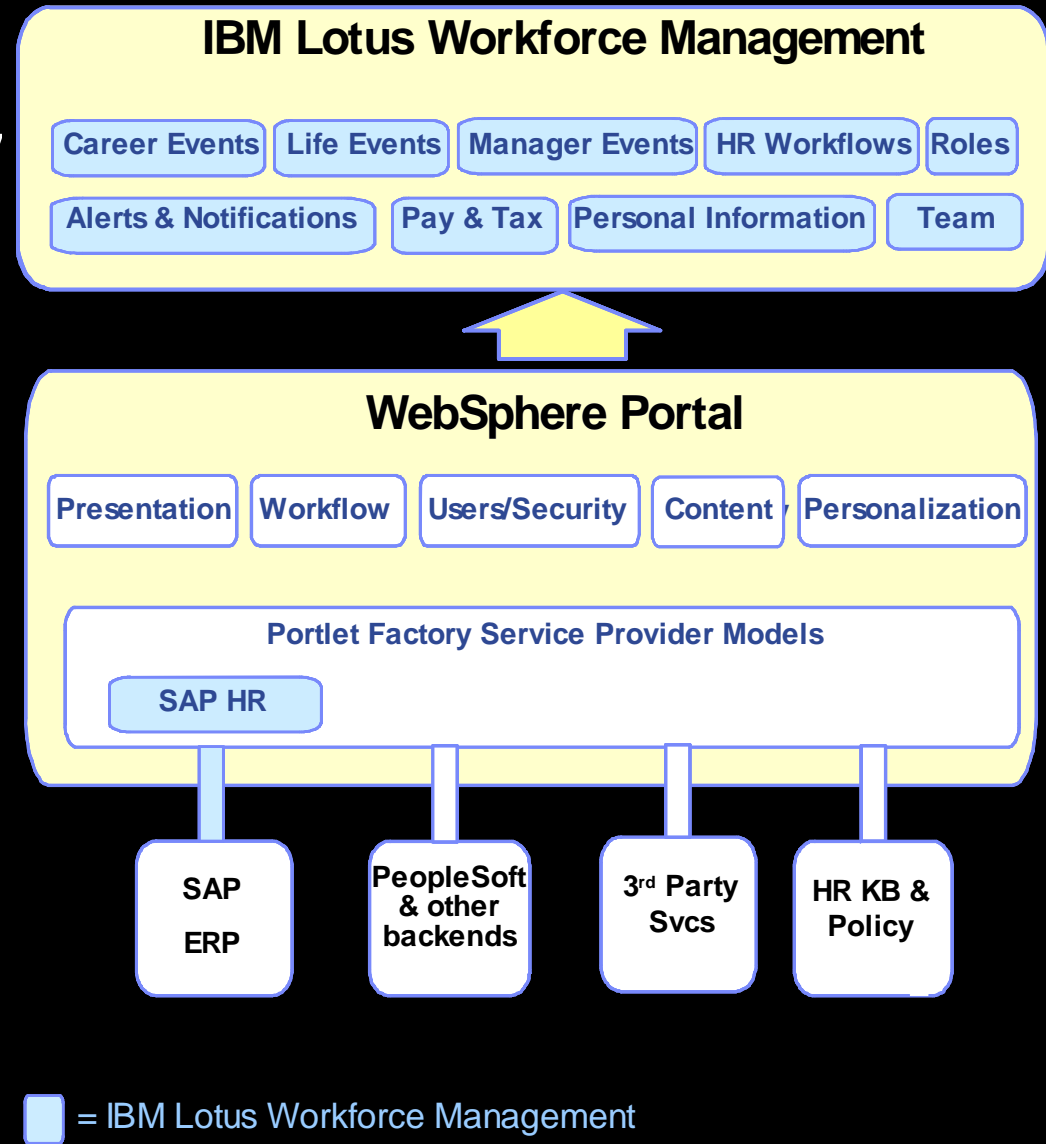
Business Process Management



Acclerador de AUTOSERVICIO

Es un conjunto de modelos y entornos de trabajo que accleran el desarrollo de soluciones de autoservicio en RRHH, basadas en Portal, que integra fácilmente varios sistemas de back-end

- Diversas funciones de Autoservicio incluidas
- Modelos de proveedor de servicios "pre-wired" a SAP HR





Acclerador ENTERPRISE SUITE

– VARIOS ACELERADORES –

Ofrece una plataforma de IT flexible para soportar múltiples proyectos de Portal, incluyendo



Cuadros de mando de rendimiento en tiempo real



Comunicación instantánea, unión de equipos y redes sociales online



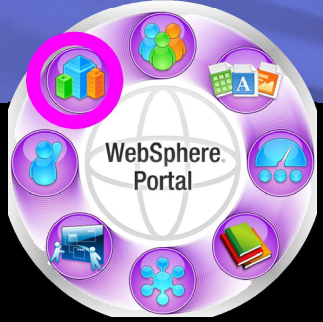
Gestión de contenidos Web y búsqueda end-to-end



Formularios electrónicos muy seguros



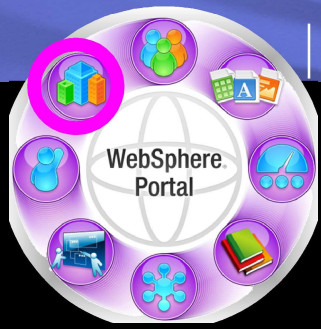
Soporte Offline



Acclerador de INDUSTRIA

Acclerador de Gobierno

- **Acceso al ciudadano**
- **Eficiencia e Interacción con la Agencia**
- **Gobierno orientado a resultados**



Acelerador de **INDUSTRIA**

Soluciones para Sanidad

- **Portal del Paciente**
 - Características de Portal + WCM + Forms
- **Portal de Clínica**
- **Cuadro de Mando Operacional**
 - Dashboards y KPIs
- **Formularios**

धन्यवाद

Hindi

多謝

Chino tradicional

ขอบคุณ

Tailandés

Спасибо

Ruso

Eskerrik Asko

Euskera

Gràcies

Catalán

Dziękuję

Polaco

Obrigado

Portugués-Brasileño

شكراً

Arabic

Gracias

Castellano / Gallego

Danke

Alemán

Grazie

Italiano

Merci

Francés

நன்றி

Tamil

Thank You

Inglés

ありがとうございました

Japonés

