



# Soluciones de Automation en entornos On Demand



# Automation en el entorno operativo on-demand

## Entorno Operativo On Demand

### Integración

### Gestión de la Infraestructura

### Gestión de la Infraestructura

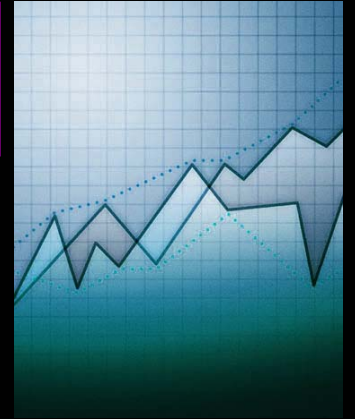
- Automatización / Virtualización
  - Disponibilidad
  - Seguridad
  - Optimización
  - Aprovisionamiento
  - Orquestación
  - Gestión de Negocio
- Virtualización de recursos de servidores, almacenamiento, sistemas distribuidos / entornos grid y redes

# La automatización on demand proporciona valor

**Reduce costes y  
aumenta la  
productividad**

**Mejora los niveles  
de servicio**

**Aumenta la flexibilidad  
del negocio para  
adaptarse a cambios e  
innovaciones**



**Demuestra y mide el valor de IT para el negocio**

## **IT Tradicional**

- **Gestiona recursos**
- **Mide transacciones**
- **Enlaces débiles con los usuarios y los procesos de negocio**
- **Difícil unión entre los recursos de IT y los procesos de negocio**

## **On Demand**

- **Enfocado en dar servicios de IT a los clientes**
- **La infraestructura se adapta a las necesidades del negocio**
- **Acuerdos de niveles de servicio conducidos por los procesos de negocio**
- **Ofrece capacidad de proceso bajo demanda**

# Las soluciones de Automation de IBM



**Gestión de Negocio**

**Orquestación de la Infraestructura**



**Disponibilidad**



**Seguridad**



**Optimización**

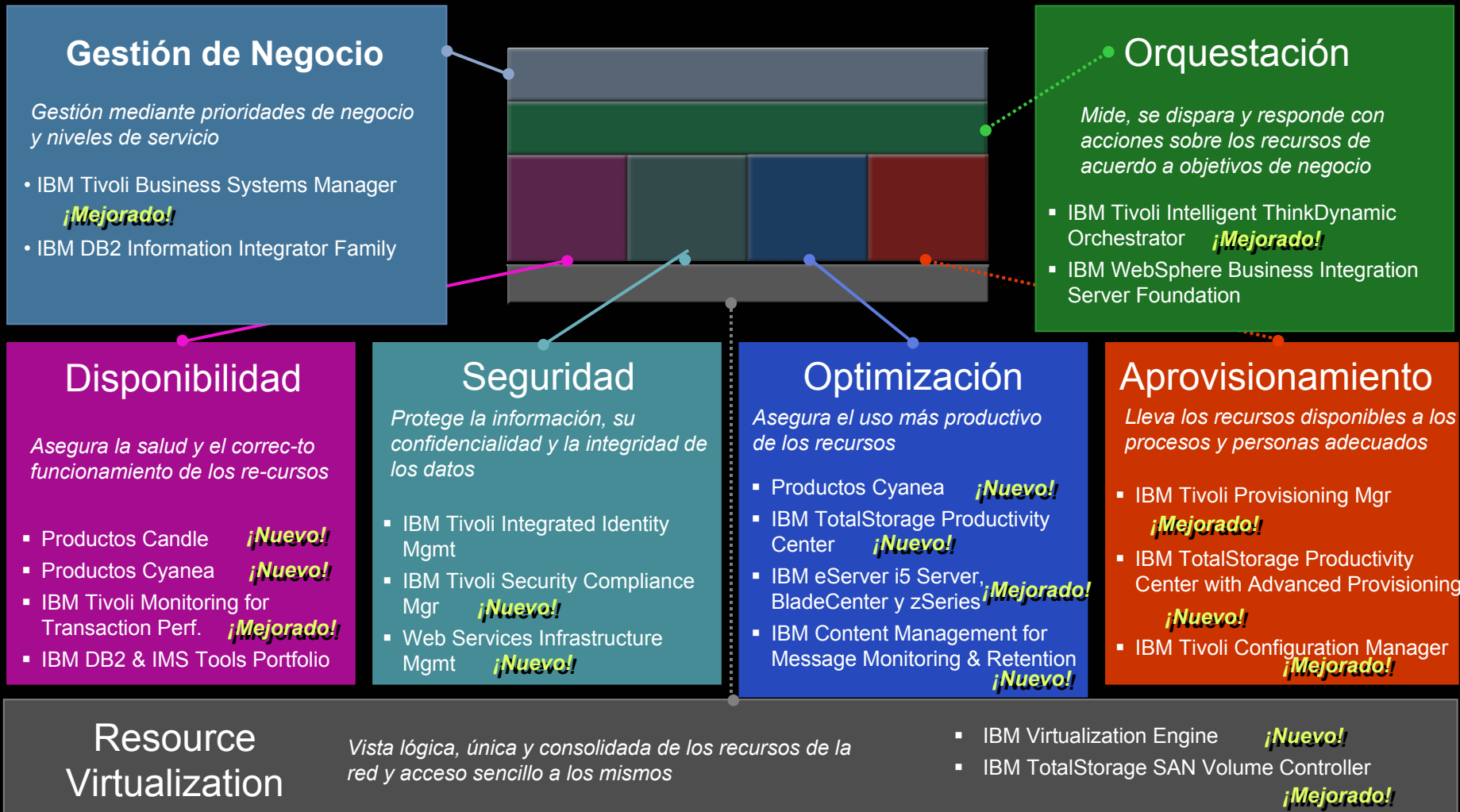


**Aprovisionamiento**



**Virtualización**

# Novedades en las soluciones de Automation



# Disponibilidad y Optimización - Novedades

**Gestión de Servicios de Negocio**

**IBM Tivoli Business Systems Manager**



**IBM Tivoli Service Level Advisor**



**Correlación y Automatización de Eventos**

**IBM Tivoli System Automation**



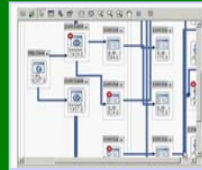
**IBM Tivoli NetView family**



**IBM Tivoli Enterprise Console**

**Gestión de Aplicaciones Complejas**

**IBM Tivoli Monitor for Transaction Performance**



**"Claret" for Composite Application Monitoring**



**IBM Tivoli Response Time Monitors**



**Entornos Distribuidos**

**Monitorización de Recursos**

**IBM Tivoli Monitoring**

**Entornos zSeries**

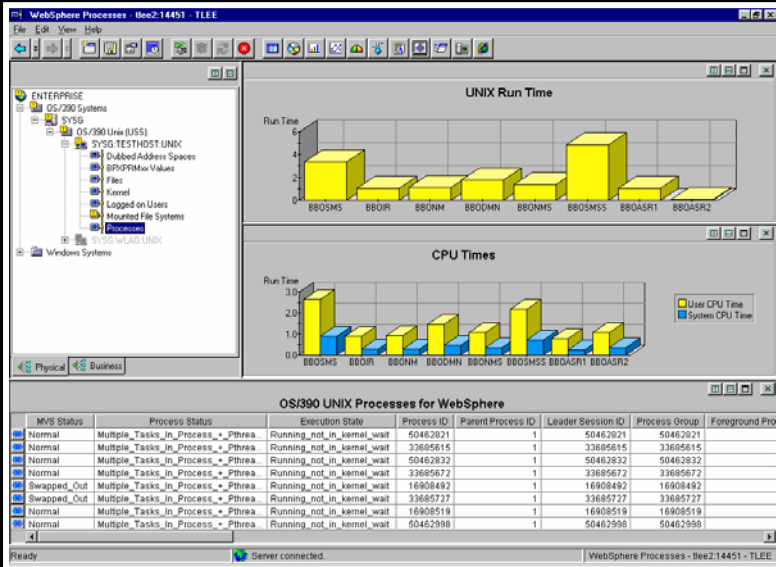
**IBM Tivoli OMEGAMON Monitoring**



**Mejoras y cambios significativos debido a la adquisición de Candle**



# La monitorización integrada de entornos zSeries



## Gestión de Servicios de Negocio

- Tivoli Decision Support/390
- Tivoli Business System Manager
- Tivoli Performance Modeler
- Tivoli Service Level Advisor , InfoMan

## Correlación y Automatización

- Tivoli NetView for z/OS
- Tivoli Workload Scheduler
- Tivoli System Automation for z/OS, Tivoli System Automation Multiplatform

## Adaptadores de Eventos y Automatización

### Sistemas Operativos

### Servicios y Middleware

OMEGAMON XE para  
z/OS  
VM\*  
USS  
Linux for zSeries

OMEGAMON XE  
para  
DB2, CICS, IMS  
CICS PM  
DB2 PE  
IMS PM

OMEGAMON  
XE  
para  
Mainframe  
Networks,  
ITMNP

OMEGAMON  
XE  
para Storage  
IT Storage  
Optimizer

OMEGAMON  
XE para WAS  
Cyanea/ONE  
(WebSphere  
Studio  
Application  
Manager)

OMEGAMON XE  
para MQ

OMEGAMON  
XE  
Domino\*\*

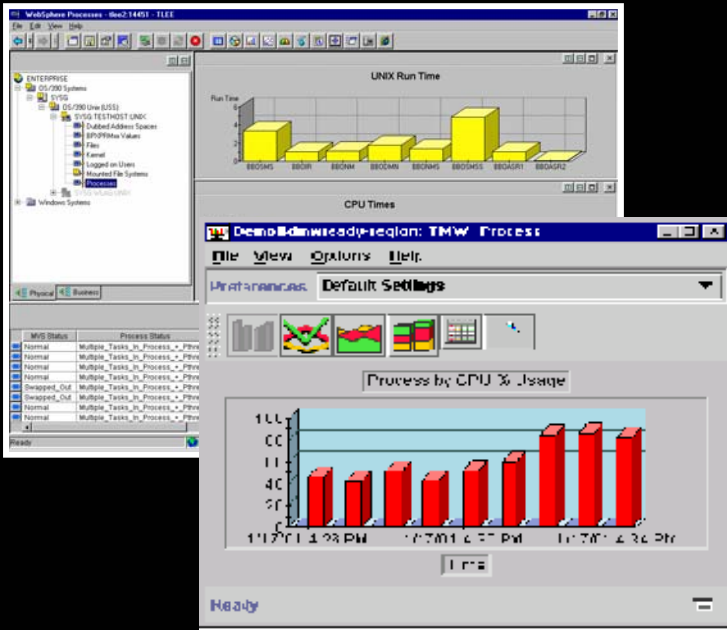
\* El producto clásico para VM tendrá una versión XE

\*\* Producto futuro





# La monitorización integrada de entornos distribuidos



## Gestión de Servicios de Negocio

- Tivoli Business System Manager
- Tivoli Service Level Advisor
- Tivoli Data Warehouse

## Correlación y Automatización

- Tivoli Event Console
- Tivoli NetView
- Tivoli Workload Scheduler
- Tivoli System Automation Multiplatform
- AF/REMOTE y AF/Advanced Notification

## Adaptadores de Eventos y Automatización

### Sistemas Operativos

#### Tivoli Monitoring

Windows  
UNIX  
Linux  
OS/400

#### Aplicaciones

mySAP  
Siebel eBusiness

#### Bases de Datos

DB2 & Informix  
Oracle  
MS SQL Server  
Sybase\*

### Servicios y Middleware

#### Gestión de Aplicaciones complejas

OMEGAMON XE para WAS y BEA  
WebLogic  
Cyanea/ONE  
OMEGAMON XE for MQ, MQI, WIB y  
BEA WebLogic

#### Web

IIS, Apache, iPlanet

#### Mensajería y Colaboración

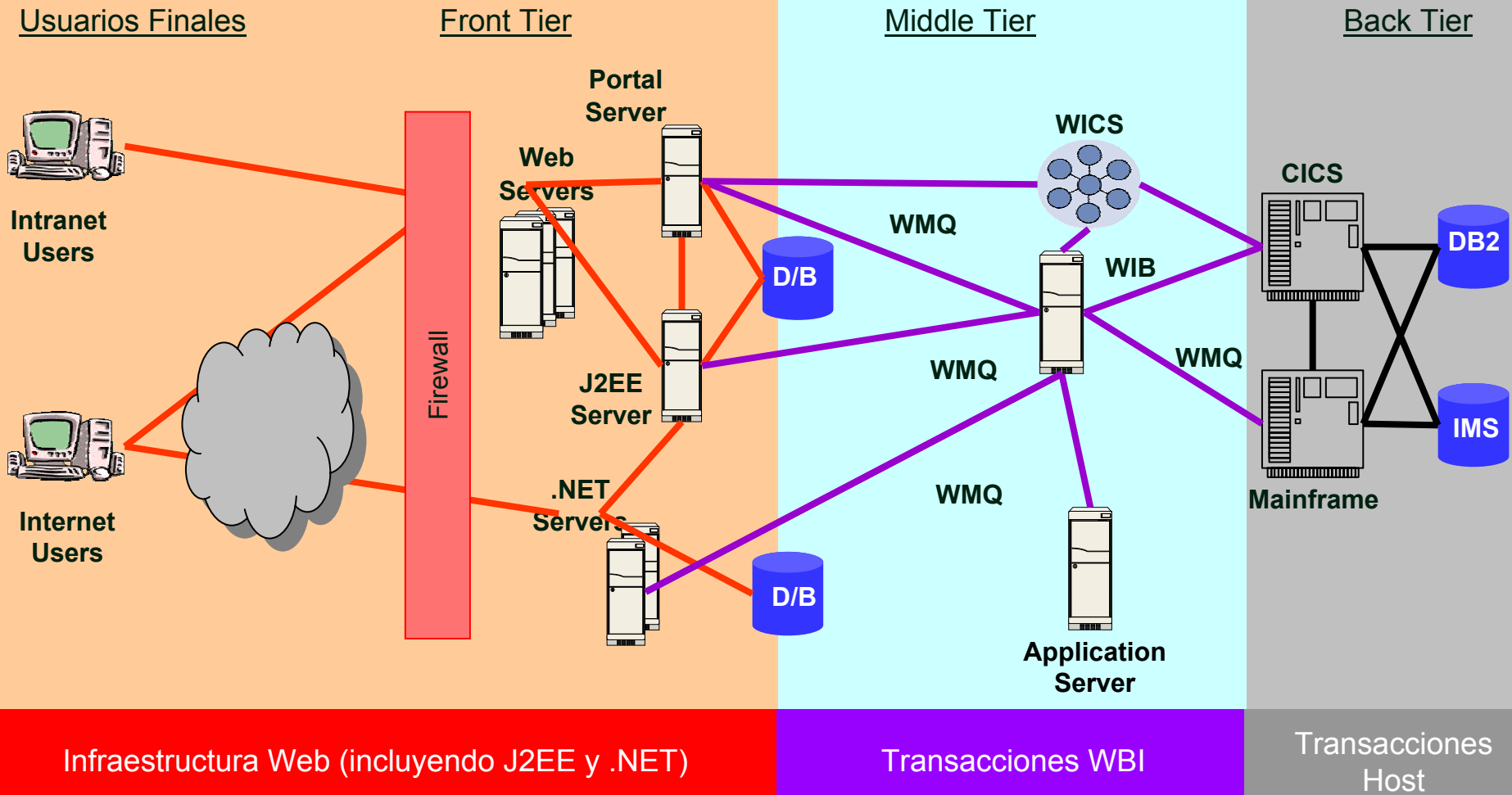
Domino  
Analyzer for  
Domino

IntelliWatch

\* Producto Futuro



# Gestión de Aplicaciones Complejas



# Soluciones para la gestión de Aplicaciones Complejas

## Proceso de Resolución de Problemas



## Soluciones de Tivoli

### *Tivoli Monitoring for Transaction Performance (TMTP)*

#### Capacidades

- Monitorización de rendimiento de transacciones
- Descomposición de tiempos de transacciones

#### Audiencias

- Primer nivel de soporte
- Operadores
- Help Desk

### *“Claret” para Aplicaciones J2EE (OMEGAMON XE + Cyanea/ONE)*

#### Capacidades

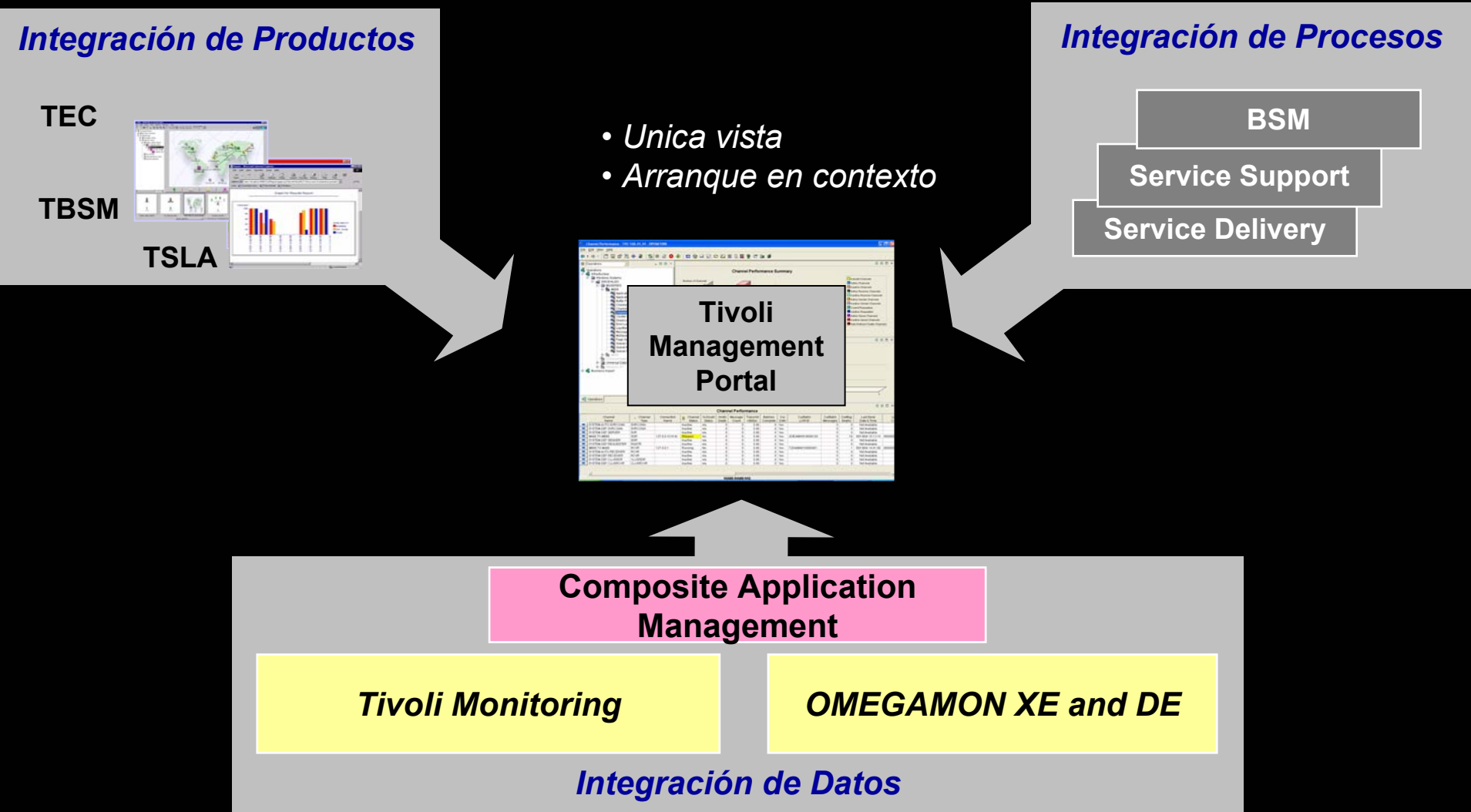
- Análisis de recursos a nivel de transacción/ subtransacción : uso de memoria y recursos, análisis de “cuellos de botella” y bloqueos, etc.
- Automatizaciones y consejos
- Capacidad de control y comandos
- Integración visual y de datos en consolas

#### Audiencia

- 2do. y 3er. niveles de soporte
- Soporte de Aplicaciones
- Soporte Técnico de WebSphere / WebLogic
- Administradores de WebSphere / WebLogic



# Tivoli Management Portal será el punto focal de productos, datos e integración de procesos



# Seguridad : IBM Content Management for Message Monitoring and Retention

## Cumple las normas SEC 17a-4 y NASD 3010 y 3110

- Archivado a largo plazo, supervisión y retención de e-mails, mensajes instantáneos y ficheros adheridos

## Capacidad de indexación inteligente

- Contenido en lenguaje natural
- Análisis – avisa si el contenido pudiera generar problemas legales o de cumplimiento de normas

## Acceso robusto a datos, índices y actividades

- Periodos de retención formales en todo el contenido almacenado e índices

### Archivado y Retención



### Gestión de registros

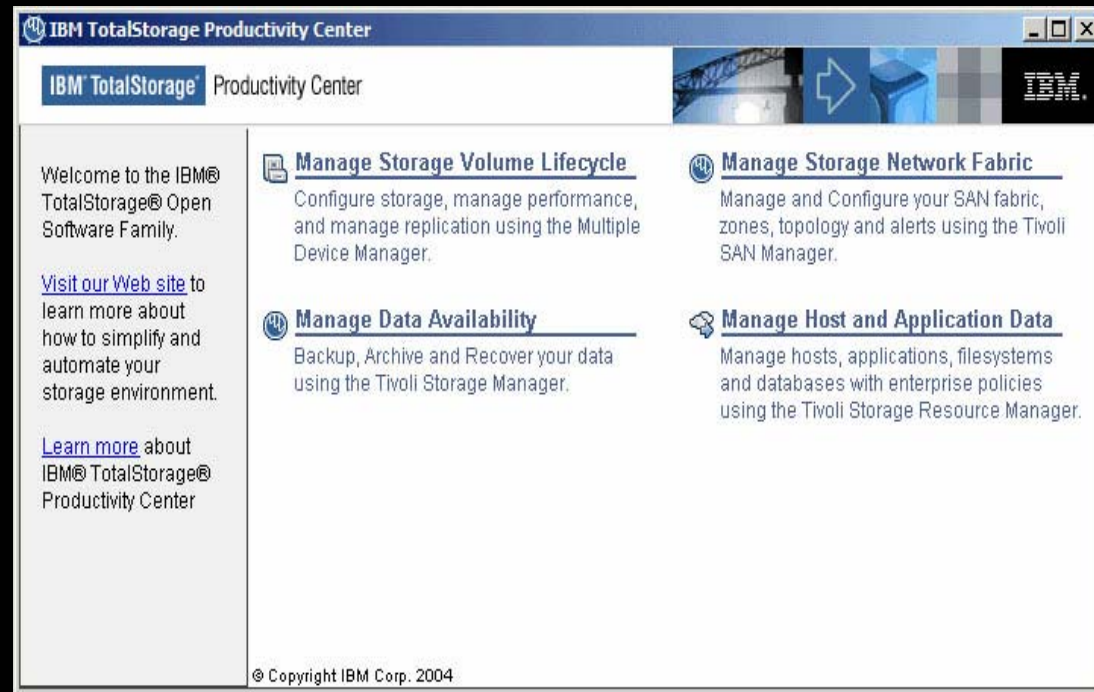
### Gestión de contenidos empresarial *Archivado de E-mail y retención*



# Optimización : IBM TotalStorage Productivity Center

**Solución abierta y completa para gestionar y optimizar entornos de almacenamiento heterogéneos**

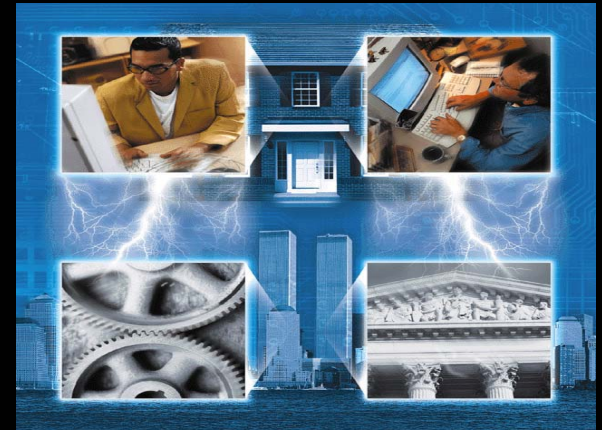
- Infraestructura de almacenamiento **Virtualizada**
- **Análisis histórico, operacional y predictivo** del entorno de almacenamiento
- Vista integrada del **entorno de almacenamiento completo**
- **Automatización basada en políticas** para aprovisionamiento de almacenamiento
- **Interoperabilidad** con otras herramientas de almacenamiento



# Seguridad : Tivoli Security Compliance Manager

## Busca de forma automática en servidores y estaciones vulnerabilidades y alteraciones sobre las políticas de seguridad establecidas

- Sistema de alarma acerca de incumplimientos de políticas de seguridad
- Rastrea automáticamente servidores y estaciones para averiguar vulnerabilidades y violaciones de las políticas de seguridad
- Proporciona información del estado de la salud de la seguridad del negocio para los auditores y responsables de seguridad
- Trabaja con otros productos de Tivoli para automatizar posibles soluciones en el entorno



Windows, Linux for Intel, AIX,  
Solaris, HP-UX, Linux  
for zSeries



# Evolución hacia la automatización on demand

## Objetivos

### Mejorar las Operaciones de IT

### Mejorar las Operaciones de Negocio

Paso 1	Paso 2	Paso 1	Paso 2
<ul style="list-style-type: none"> <li>▪ Inventario</li> <li>▪ Distribución de Sw.</li> <li>▪ Monitorización</li> <li>▪ Gestión Remota</li> <li>▪ Gestión de Accesos</li> <li>▪ Integración de Directorios</li> <li>▪ Backup / Restore</li> </ul>	<ul style="list-style-type: none"> <li>▪ Gestión de Alertas</li> <li>▪ Automatización de Sistemas</li> <li>▪ Planificación de Carga</li> <li>▪ Capacity Planning</li> <li>▪ Aprovisionamiento</li> <li>▪ Gestión de Identidades</li> </ul>	<ul style="list-style-type: none"> <li>▪ Inteligencia del Negocio</li> <li>▪ Integración con el Negocio</li> <li>▪ Gestión de Servicio del Negocio</li> </ul>	<ul style="list-style-type: none"> <li>▪ Orquestación de la Infraestructura</li> </ul>



Niveles de Automatización



# Nuevas soluciones para ayudar a esta evolución

## Objetivos

### Mejorar las Operaciones de IT

### Mejorar las Operaciones de Negocio

Gestión de Recursos	Gestión de Procesos de IT	Gestión de Integración del Negocio	Gestión de la Automatización de IT
<p><b>Gestión de Parches</b></p> <ul style="list-style-type: none"> <li>▪ IBM Tivoli Configuration Manager</li> </ul> <p><b>Monitorización</b></p> <ul style="list-style-type: none"> <li>▪ Omegamon</li> </ul>	<p><b>Aprovisionamiento</b></p> <ul style="list-style-type: none"> <li>▪ IBM Tivoli Provisioning Manager</li> <li>▪ IBM TotalStorage Productivity Center with Advanced Provisioning</li> </ul> <p><b>Gestión de Identidades</b></p> <p><b>Simplificación de la Infraestructura</b></p> <ul style="list-style-type: none"> <li>▪ IBM eServer i5</li> <li>▪ IBM eServer zSeries</li> <li>▪ IBM eServer BladeCenter and IBM Director Multiplatform</li> </ul>	<p><b>Gestión de Transacciones</b></p> <ul style="list-style-type: none"> <li>▪ TMTP&amp; Robot</li> <li>▪ Claret</li> </ul> <p><b>Compatibilidad</b></p> <ul style="list-style-type: none"> <li>▪ IBM Content Management for Message Monitoring &amp; Retention</li> <li>▪ IBM Tivoli Security Compliance Manager</li> </ul> <p><b>Optimización</b></p> <ul style="list-style-type: none"> <li>▪ Stinger</li> </ul>	<p><b>Intelligent Orchestration</b></p> <p><b>IGS Autonomic Computing</b></p> <p><b>Readiness Engagement</b></p>



Niveles de Automatización





# Slides de Stinger



# Slides de Backup

# Las soluciones de Automation de IBM :

## Disponibilidad

### Disponibilidad



#### Soluciones Disponibles

- Tivoli Monitoring Family
- Tivoli Omegamon Family
- Tivoli Enterprise Console
- Tivoli Storage Area Network Manager
- Tivoli Monitoring for Transaction Performance
- Tivoli System Automation
- Rational Performance Tester
- WebSphere Application Server Network Deployment
- DB2 Recovery Expert
- IBM Director
- Backup Recovery & Media Services (BRMS) for iSeries
- IBM eServer BladeCenter

# Las soluciones de Automation de IBM :

## Seguridad

### Seguridad



#### Soluciones Disponibles

- Tivoli Identity Management Family
- Tivoli Access Manager Family
- Tivoli Privacy Manager
- Tivoli Risk Manager
- Tivoli Security Compliance Manager
- Tivoli Directory Server
- Tivoli Directory Integrator
- Backup, Recovery & Media Services for OS/400
- Tivoli Storage Manager
- Enterprise Identity Mapping
- Embedded Security Subsystem, a ThinkVantage Technology
- z/OS RACF

# Las soluciones de Automation de IBM :

## Optimización

### Soluciones Disponibles

- TotalStorage Productivity Center
- Tivoli Workload Scheduler
- Tivoli Performance Modeler for z/OS
- Tivoli Storage Resource Manager
- Tivoli Decision Support for OS/390
- WebSphere Edge Server
- Tivoli Storage Optimizer for z/OS
- DB2 Information Integrator
- DB2 SQL Performance Analyzer
- z/OS Workload Management

### Optimización



# Las soluciones de Automation de IBM :

## Aprovisionamiento

### Soluciones Disponibles

- Tivoli Provisioning Manager
- Tivoli Configuration Manger
- Tivoli Identity Manager
- Tivoli Storage Resource Manager
- Tivoli Storage Area Network Manager
- WebSphere Application Server Enterprise Edition
- Image Ultra, a ThinkVantage Technology
- IBM Director – Remote Deployment Manager
- AIX Network Installation Manager
- Cluster System Management
- Rational TestManager
- pSeries - Capacity Upgrade On Demand (CUoD)

### *Futuro*

Rational TestManager (futuro)

Rational ClearCase, ClearQuest (futuro)

## Aprovisionamiento



# Las soluciones de Automation de IBM : Aprovisionamiento

## Orquestación de la Infraestructura



### Soluciones Disponibles

- Tivoli Intelligent Think Dynamic Orchestrator
- IBM Web Infrastructure Orchestration
- IBM Server Allocation for Websphere Application Server
- Asesoramiento sobre la infraestructura de IBM y opciones de soporte flexibles
- Outsourcing de la gestión de la infraestructura de IBM – compartido y dedicado



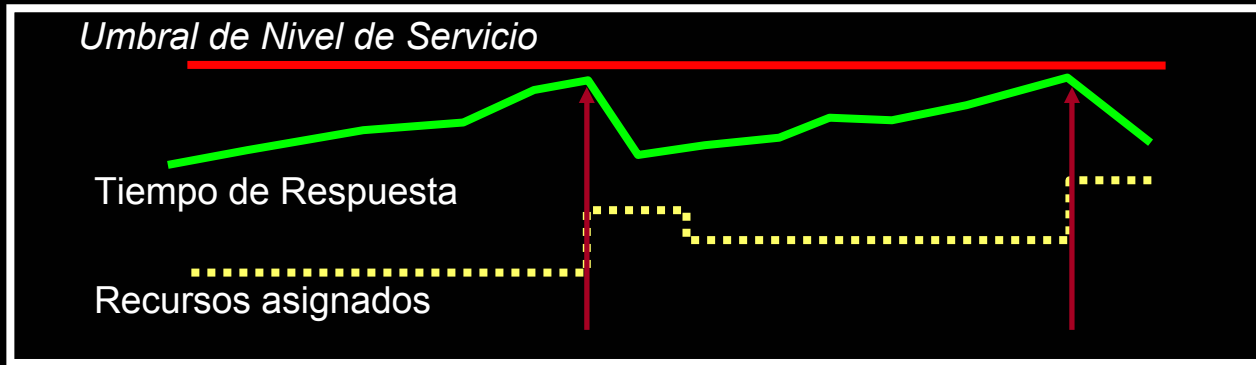
# IBM Tivoli Intelligent Orchestrator



**Mide y responde**

**Soporta dinámicamente**  
Acuerdos de niveles de Servicio

**Automatiza la asignación de recursos de IT**



**IBM Orchestration and Provisioning Automation Library**

- Workflows predefinidos
- Reduce el tiempo de despliegue de una infraestructura compleja



# Las soluciones de Automation de IBM :

## Aprovisionamiento



### Gestión de Negocio

#### Soluciones Disponibles

- Tivoli Business Systems Manager
- WebSphere Business Integration Family
- Tivoli Service Level Advisor
- Tivoli License Manager
- DB2 Intelligent Miner

# Transición de productos de monitorización de zSeries

Producto actual	Transición	Producto Futuro	Notas
OM XE for OS/390		OM XE for z/OS	Une XE y Sysplex en un producto único. Mayor integración con RMF. Soporte de z/OS R1.6.
OM XE for Sysplex			
OM XE for USS		OM XE for USS	Gestión de la disponibilidad y rendimiento del USS
OM XE for zLinux		OM XE for VM and zLinux (empaquetados juntos)	Interfaz de OM XE para VM. Soporte de Linux Red Hat Enterprise Server 3 bajo z/VM. Soporte de cluster Linux.
OM for VM			
OM XE for Crypto		OM XE for Crypto	Gestión de configuración y análisis del rendimiento para los Cryptographic Coprocessors.
OM DE for OS/390		OM DE for z/OS	Cuadro de mandos integrado del rendimiento de todos los sistemas y subsistemas de zSeries



# Monitorización de Middleware y Bases de Datos en zSeries

Producto actual	Transición	Producto Futuro	Notas
OM XE for DB2		OM XE for DB2	Monitor para DB2 que combina OM XE y DB2 PE. Soporte extendido para DB2 v8. Monitores para DB2 y DB2plex en un único paquete.
OM XE for DB2plex			
DB2 PE, DB2 PM, BPA			
OM XE for CICS		OM XE for CICS	Explota CICS Transaction Server V2.3 y el futuro V3 CICS Dispatcher. Monitor de CICS y CICSplex en un único paquete.
OM XE for CICSplex			
CICS PM			
OM XE for IMS		OM XE for IMS	Integración con las herramientas de IMS. Monitor de IMS e IMSplex en un único paquete. Soporte de colas compartidas. Explota IMS V9.
OM XE for IMSplex			
IMS PM			
CICS Performance Analyzer		CICS Performance Analyzer	Gestión de capacidad y optimización del rendimiento.
IMS Performance Analyzer		IMS Performance Analyzer	Análisis del rendimiento y ayuda a la optimización para IMS TM y DB.

# Monitorización de almacenamiento y redes M/F

Producto actual	Transición	Producto futuro	Notas
OM XE for Storage		OM XE for Storage	Descubrimiento, monitorización y gestión de los dispositivos de almacenamiento y ficheros de z/OS. Vigila la capacidad y los cambios en el uso del almacenamiento.
Tivoli Storage Optimizer			
OM XE for M/F Networks		OM XE for M/F Networks	Monitorización de redes M/F TCP/IP y SNA
ITM for Network Performance			

# Monitorización de sistemas, bases de datos y aplicaciones en entornos distribuidos

Producto actual	Transición	Producto futuro	Notas
OM XE for Windows Servers	Fin de marketing, migrar a	IT Monitoring	IBM Tivoli Monitoring proporciona la monitorización de recursos clave para detectar problemas potenciales y recuperarse automáticamente de situaciones críticas.
OM XE for UNIX	Fin de marketing, migrar a	IT Monitoring	
OM XE for Linux on Intel	Fin de marketing, migrar a	IT Monitoring	
OM XE for OS/400	Fin de marketing, migrar a	IT Monitoring	
OM XE for Distributed Databases	Fin de marketing, migrar a	IT Monitoring for Databases	
OM XE for Tuxedo	Fin de marketing, migrar a	IT Monitoring	
OM XE for SAP R/3	Fin de marketing, migrar a	IT Monitoring for Applications (mySAP)	
IT Monitoring for Domino		IT Monitoring for Domino	Automatizan actividades críticas de administradores de Domino como configuración y despliegues, gestión de red, recuperación de errores, etc.
IntelliWatch for Unix and Windows		IntelliWatch for Unix and Windows	
OM Universal Agent	Fin de marketing, migrar a	IT Autonomic Monitoring Engine	Base para crear monitores automáticos

# Automatización de Sistemas

Producto actual	Transición	Producto futuro	Notas
IT System Automation		IT Systems Automation	Automatizan operaciones en los sistemas para aumentar la disponibilidad y la efectividad de las operaciones. Usan gestión basada en políticas. Incluyen automatización por defecto para IMS, CICS, Tivoli Workload Scheduler, IBM DB2, mySAP y WebSphere.
AF/Operator	Se continúa su soporte, aunque se propone la migración		
Omegacenter Gateway	Se continúa su soporte, aunque se propone la migración		
AF/Advanced Notification		AF/Advanced Notification	Mejora la funcionalidad de AF/Remote con múltiples métodos de notificación
AF/Remote		AF/Remote	Gestiona centros datos y recibe notificaciones remotas
AF/IRM (Service)	Se continúa su soporte, aunque se propone la migración	AF/IRM (Service)	Conjunto de aplicaciones de automatización pre-codificadas para aumentar las capacidades de automatización. Soporta scripts en REXX.

# Soluciones para Gestión de Aplicaciones Complejas

Producto actual	Transición	Product futuro	Notas
ITMTP		ITMTP	Potencia al primer nivel de soporte para identificar rápidamente, aislar y asignar problemas de rendimiento de las transacciones.
PW Web Segment Analyzer			
OM XE for WIB		"Claret" for WBI	Proporciona diagnóstico de problemas para la infraestructura de WebSphere Business Integration.
OM XE for WebSphere MQ			
OM XE WICS			
OM XE for WebSphere		"Claret" for J2EE Application Infrastructure	Habilita a los niveles de soporte de 2do. y 3er. la posibilidad de analizar y diagnosticar la causa raíz de los problemas. Combina las capacidades de seguimiento de transacciones y de gestión del producto de Cyanea con el análisis de consumo de recursos ofrecido por Omegamon XE's para identificar recursos que afectan al rendimiento. También proporcionan integración visual y de datos, de control y de consolas.
Cyanea/ONE for WebSphere			
OM XE for WebLogic			
Cyanea/ONE for WebLogic			



# Optimización : Tecnología “Stinger” de DB2 UDB para Linux, UNIX y Windows

## **Aumenta la productividad de programación**

- Integración con Microsoft.NET
- Mejoras de Java
- SQL Support Extensions



## **Reduce costes de despliegue y de gestión**

- Autonomic Computing
- Design Advisor
- Backup & Restore auto optimizados

## **Proporciona una infraestructura robusta**

- Rendimiento, escalabilidad, disponibilidad y seguridad
  - Alta disponibilidad
  - Redirección automática de clientes
  - Escalabilidad en Linux

## **Extiende el valor de la información**

- Mejoras en la replicación
- Geodetic Extender
- Mobility on Demand

