

# IBM ILOG JViews

## Grafische Anzeigen für Java™, Ajax und Eclipse nach eigenen Anforderungen erzeugen

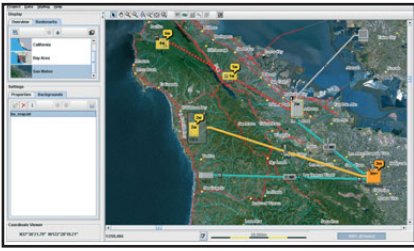
### Highlights

- **Anspruchsvolle graphische Anzeigen erzeugen**
- **Kann für eine breite Palette von Industrieapplikationen verwendet werden**
- **Entwickelt für erfolgskritische Applikationen**
- **Schnelle Applikationsentwicklung mithilfe visueller Bearbeitungstools**
- **Umfassendes Java Software Entwicklungswerkzeug (SDK) für exakte Anpassungen**
- **Rollout auf den Desktop, Ajax-basierter Thin Client und Eclipse Rich Client Platform**
- **Erfahrener Technologieführer**

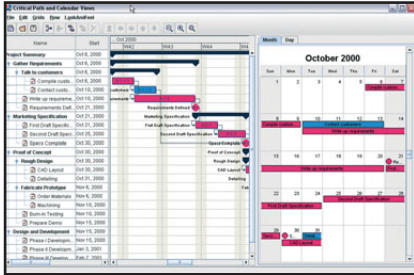
So wie ein Bild mehr als tausend Worte wert ist, so eignen sich grafische Anzeigen zur Vermittlung von Informationen viel besser als Textanzeigen. Für viele Applikationen sind Texte und Zahlen nicht ausreichend - der Anwender benötigt grafisch dargestellte Daten, um deren Bedeutung schnell erfassen zu können. Die grafische Darstellung von Daten bspw. in Form von Charts, Diagrammen und Landkarten fördert das Verständnis komplexer Informationen und ermöglicht rasche Reaktionen des Anwenders auf sich verändernde Ereignisse.

Die Lieferung solcher grafischer Anwenderschnittstellen ist aber keineswegs trivial. Spezielle Fähigkeiten wie Grafiklayouttheorie, Systemarchitektur, digitales Mapping, Grafikdesign und Web Deployment Technologien werden zur Herstellung einer robusten Lösung benötigt, die den Ansprüchen moderner Anwender gerecht wird.

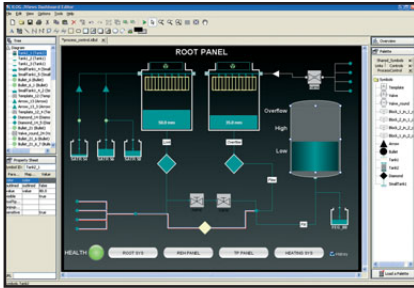




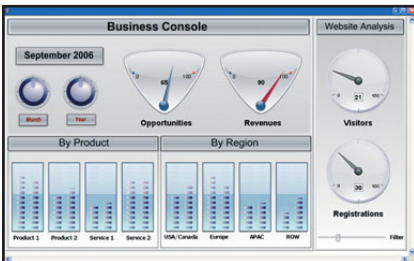
Telekom-Netzwerkmanagement



Terminanzeige



Aufbau einer Prozesssteuerungsanzeige



Geschäfts-Kontrollpult in Echtzeit

## Anspruchsvolle graphische Anzeigen erzeugen

IBM ILOG JViews ist eine Familie von Java™ Visualisierungsprodukten, die zum Aufbau fortschrittlicher, graphischer Benutzerschnittstellen wie Diagrammen, Dashboards, Karten, Charts und Terminanzeigen entwickelt wurde. Jedes Produkt zielt auf eine bestimmte Anzeigenart ab und kann unabhängig von oder mit anderen JViews Produkten verwendet werden.

Die JViews Produkte:

- IBM ILOG JViews Charts, für 2D Charts
- IBM ILOG JViews Gantt, für Planungs- und Terminanzeigen
- IBM ILOG Diagrammer, für Diagramm- und Dashboard-Anzeigen
- IBM ILOG JViews Telecom Graphic Objects (TGO), für Applikationen zum Netzwerk- und Gerätemanagement
- IBM ILOG JViews Maps, für Asset Managementkarten
- IBM ILOG JViews Maps for Defense, zur Missionsplanung und -überwachung
- IBM ILOG JViews Graph Layout for Eclipse, eine Erweiterung für Eclipse-basierte Diagrammapplikationen.

## Kann für eine breite Palette von Industrieapplikationen verwendet werden

Die JViews Produkte eignen sich für eine breite Palette an Industriebereichen und Problemstellungen und können praktisch überall dort unterstützend eingesetzt werden, wo ein klares Verständnis der Daten und Prozesse von zentraler Bedeutung ist.

Branchen, die von JViews Anzeigen profitieren:

- Unternehmen: Workflow Modellierer, Dashboard- und Datenanalyseanzeigen
- Verteidigung: Kommunikation, Logistik, taktische und geheimdienstliche Applikationen
- Versorgungsunternehmen und Telekommunikation: Netzwerkvisualisierung, Geräteüberwachung
- Herstellung: Produktionsüberwachung für Terminplanungs- und Prozesssteuerungsanzeigen
- Transportwesen: Verkehrsüberwachung
- Engineering: Design und Test
- Finanzunternehmen: Marktüberwachung und geschäftliche Vorhersage.

JViews bietet darüber hinaus fortschrittliche branchenspezifische Visualisierungen. Für die Telekom- und Datacombranchen bietet JViews TGO sowohl realistische Geräteanzeigen als auch logische und physikalische Netzwerkdarstellungen. Für Verteidigungseinrichtungen unterstützt JViews Maps for

Defense standardisierte militärische Symbolsätze und viele militärische Kartenformate; darüber hinaus kann es diese Symbole sowohl auf zwei- als auch auf dreidimensionalen Karten darstellen.

**Entwickelt für erfolgskritische Applikationen**

Alle JViews Produkte wurden im Hinblick auf die besonderen Anforderungen erfolgskritischer Applikationen entwickelt und managen daher auch große Datenmengen, aktualisieren sich automatisch in Echtzeit und unterstützen auch ungewöhnliche oder komplexe Anwenderinteraktionen. Hauptmerkmale sind z.B.:

- *Optimierte Datenstrukturen zur schnellen Aktualisierung und Auswahl*
- *Load-On-Demand und Multi-Threading für umfangreiche Datensätze*
- *Grafische Layoutalgorithmen zur automatischen Anordnung von Diagrammen.*

Dem Endanwender beschoren diese Funktionen äußert reaktionsfreudige Anzeigen, durch die eine leichte Verständlichkeit der zugrunde liegenden Informationen und einfache Interaktion erreicht wird.

**Schnelle Applikationsentwicklung über visuelle Bearbeitungstools**

Die JViews Produkte werden mit einem Satz von Point-And-Click Bearbeitungswerkzeugen ausgeliefert. Entwickler können diese zur schnellen Erzeugung

eigener grafischer Objekte verwenden, die Elemente aus dem darunterliegenden System repräsentieren und anschließend für die Echtzeitdarstellung die Grafikobjekte einfach mit den Daten koppeln. Es werden Werkzeuge bereitgestellt, die geographische Karten, Fernüberwachungs- und Datenerfassungsanzeigen (SCADA) sowie Charts und Terminpläne erzeugen können.

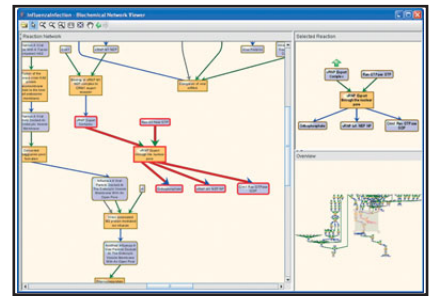
Die meisten dieser Bearbeitungswerkzeuge wurden dafür ausgelegt, von Entwicklern erweitert zu werden und dann als Teil eines eigenen Produktes oder einer Anwendung verwendet zu werden. Zum Beispiel kann der Dashboard-Editor von JViews für eine spezifische Branche angepasst werden und anschließend zur Erstellung von Überwachungsanzeigen einer Applikation dienen. Unter dem Strich bedeutet das: Entwickler können produktiver arbeiten.

**Umfassendes Java SDK zur Umsetzung eigener Anforderungen**

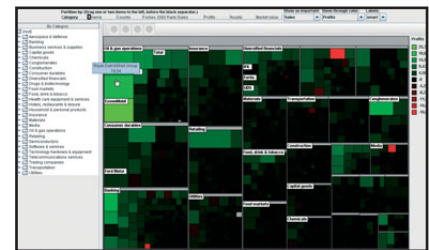
Die Produkte werden als erweiterbare Model View Controller (MVC) Komponenten mit einem vollständig dokumentierten Java SDK für Entwickler ausgeliefert. Dies sorgt für eine umfassende Kontrolle über das Rendern sowie die Interaktionen der Anzeigen und stellt die exakte Erfüllung der Anforderungen der Benutzer sicher.

**Rollout auf den Desktop, Ajax-basierter Thin Client und Eclipse Plug-Ins und Rich Client Platform**

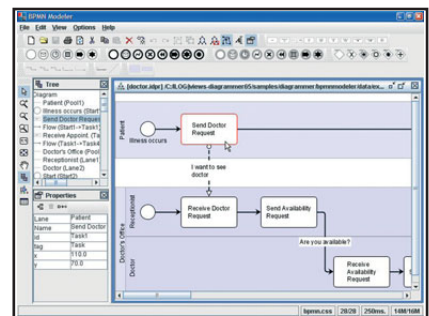
Die JViews Produkte können als eine Java Desktop Applikation, Applet oder Web-Start Applikation ausgerollt



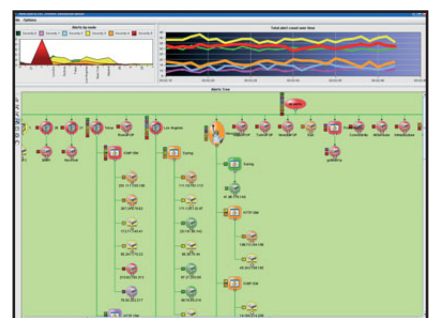
Viewer für Bionetzwerk



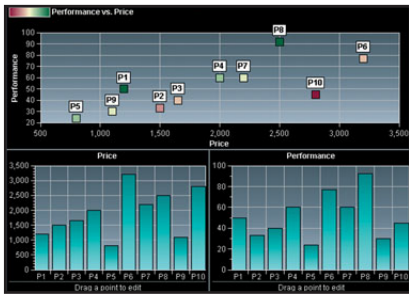
Treemap Chart



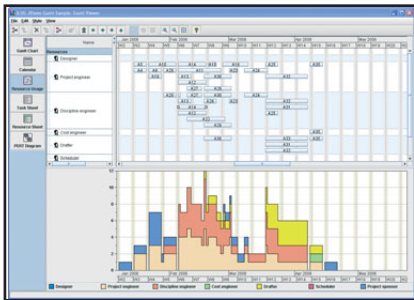
Modellierer für Geschäftsprozesse



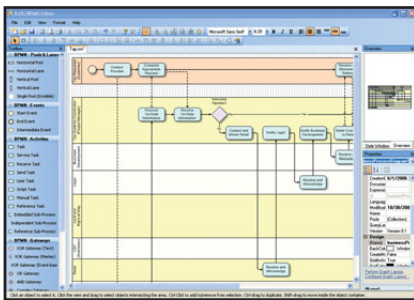
Anzeige für Netzwerktopologie



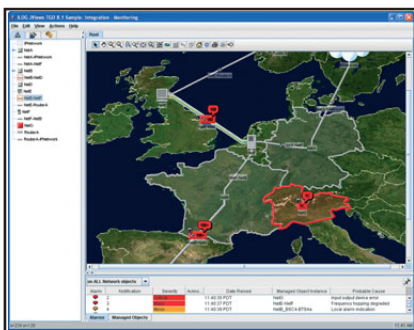
JViews Charts



JViews Gantt



JViews Diagrammer



JViews Telecom Graphic Objects

werden, die Swing und Java 2D voll ausnutzen. In den meisten Fällen kann die gleiche Applikation mit dem gleichen Aussehen und gleichen Interaktionsfähigkeiten auf einen Ajax-basierten Thin Client ausgerollt werden. Andere von den Produkten unterstützte Möglichkeiten zum Rollout beinhalten Portlets und die Eclipse Rich Client Platform (RCP).

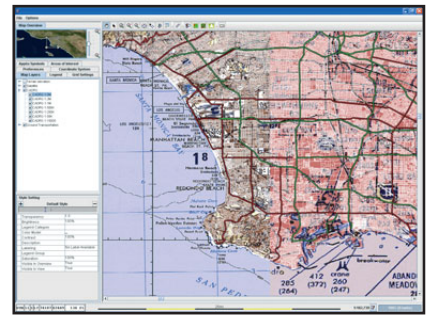
JViews unterstützt mehrere Rolloutmöglichkeiten und ermöglicht die Nutzung eines bereits durchgeführten Rollouts für eine andere Plattform.

### Erfahrener Technologieführer

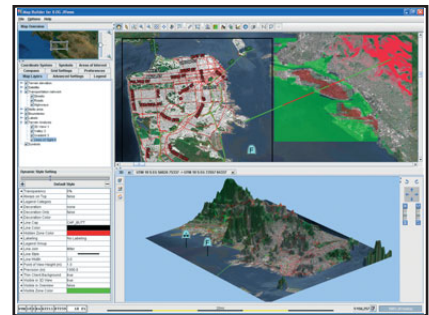
Die IBM ILOG JViews Produktfamilie repräsentiert die dritte Generation einer besonders erfolgreichen Familie von Visualisierungsprodukten und blickt auf mehr als 20 Jahre Erfahrung in F&E sowie mit realen Applikationen zurück. Diese Produkte beinhalten Technologien, die bereits in der Vergangenheit den Standard für grafische Layouts, modellbasierte Architekturen, Datenvisualisierung und grafisches Design definiert haben. Kurz gesagt, die JViews Produkte bieten die umfangreichste Funktionskombination, Skalierbarkeit und Leistungsfähigkeit und sind derzeit weltweit das Produkt der Wahl für fortschrittliche Unternehmens-Anwenderschnittstellen.

### Weitere Informationen

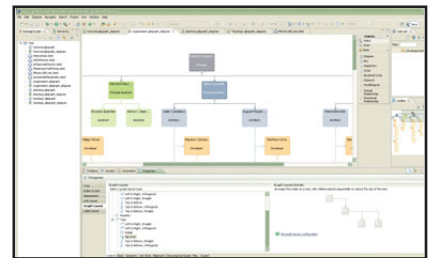
Weiterführende Informationen über IBM ILOG JViews unter [ibm.com/software/de/websphere/visualisation](http://ibm.com/software/de/websphere/visualisation).



JViews Maps



JViews Maps for Defense



JViews Graph Layout for Eclipse

## IBM ILOG JViews auf einen Blick

### Voraussetzungen:

- Java SE Development Kit 5.0 oder höher





IBM Deutschland  
IBM-Allee 1  
D-71139 Ehningen  
Germany  
**ibm.com/de**

IBM Österreich  
Obere Donaustraße 95  
1020 Wien  
**ibm.com/at**

IBM Schweiz  
Vulkanstrasse 106  
8010 Zürich  
**ibm.com/ch**

Die IBM Homepage ist unter **ibm.com** verfügbar

IBM, das IBM Logo und ibm.com sind Markenzeichen oder eingetragene Markenzeichen der International Business Machines Corporation in den USA und/oder anderen Ländern Diese und andere von IBM geschützte Begriffe sind bei ihrem ersten Auftreten in dieser Information mit einem Markenzeichen (® oder TM) versehen, das auf in den USA registrierte oder nach allgemeinen Markenschutzgesetzen, zum Zeitpunkt der Veröffentlichung dieser Information, im Eigentum von IBM befindlichen Warenzeichen hinweist. Solche Marken können auch in anderen Ländern registriert sein oder den allgemeinen Markenschutzgesetzen unterliegen.

Eine aktuelle Auflistung von IBM Warenzeichen kann im Netz unter „Copyright and trademark information“ unter [ibm.com/legal/copytrade.shtml](http://ibm.com/legal/copytrade.shtml) aufgerufen werden.

Java und alle Java-basierten Warenzeichen und Logos sind Warenzeichen von Sun Microsystems, Inc. in den USA und/oder anderen Ländern.

Andere Namen von Unternehmen, Produkten und Dienstleistungen können Markenzeichen oder Dienstleistungen anderer Rechteinhaber sein.

Bezüge dieser Veröffentlichung auf IBM Produkte und Dienstleistungen implizieren nicht, dass IBM diese in allen von IBM bedienten Ländern anbieten möchte.

Jeder Bezug auf ein IBM Produkt, Programm oder Service soll nicht den Eindruck erwecken, dass nur IBM Produkte, Programme oder Services verwendet werden dürfen. Jedes hinsichtlich Funktion gleichwertige Produkt, Programm oder jeder gleichwertiger Service kann stattdessen verwendet werden.

Fotos zeigen eventuell nur Entwicklungsmodelle.

© Copyright IBM Corporation 2009  
Alle Rechte vorbehalten.

Diese Veröffentlichung dient nur der allgemeinen Information.

Diese Informationen können sich ohne vorherige Ankündigung ändern. Bitte wenden Sie sich an Ihr örtliches IBM Vertriebsbüro oder Ihren örtlichen Verkäufer, wenn Sie die aktuellsten Informationen zu IBM Produkten und Services haben möchten.

IBM bietet keine rechtliche, buchhalterische oder auditierende Beratung an und gibt auch keine Garantie darüber ab, ob ihre Produkte oder Dienstleistungen die gesetzlichen Rahmenbedingungen einhalten. Die Kunden sind für die Einhaltung von gültigen Sicherheitsgesetzen und -regelungen und nationaler Gesetze und Regelungen verantwortlich.

