



**Informationen in der on demand Welt der Fertigungsindustrie effizient bereitstellen.**

Das derzeitige wirtschaftliche Klima verlangt dynamische Interaktionen in Echtzeit. Dank des Internets können Unternehmen rund um die Uhr geöffnet sein. Kunden, Mitarbeiter und Zulieferer benötigen jederzeit und von überall aus Informationen und Zugriff auf Anwendungen. Wenn Ihr Unternehmen nicht mit Ihren Kunden in Echtzeit interagieren kann, riskieren Sie, diese Kunden an ein Unternehmen zu verlieren, das dazu in der Lage ist. Wenn Sie es Ihren Kunden und Zulieferern erleichtern, Geschäfte mit Ihnen zu tätigen, indem Sie ihnen ein bei Bedarf zur Verfügung stehendes Portal für relevante Informationen und Anwendungen bieten, können Sie dadurch Loyalität aufbauen, Ihre Erträge steigern und Kosten senken.

Erfolg bedeutet, eine Portal-Softwareinfrastruktur aufzubauen, die unterschiedliche geschäftliche Anforderungen bewältigt. Eine einzige Schnittstelle zu entwickeln, über die Personen mit allen Facetten Ihres e-business interagieren können. Oder ein e-business-Arbeitsumfeld zu schaffen, in dem Sie Inhalte personalisieren, kollaborative Arbeitsbereiche erstellen und drahtlosen Zugriff auf Basis der Anforderungen Ihrer Benutzer ermöglichen können. Alle Ihre wichtigen Business-Anwendungen und Informationen effektiv zu vereinen. Die Möglichkeiten für das Erstellen von Portalen, die Ihren individuellen Anforderungen entsprechen, sind praktisch grenzenlos.

Sie müssen beim Entwerfen Ihrer Produkte, beim Beschaffen von Rohstoffen und beim Verkauf und Service für Ihre Produkte dynamische Echtzeitinteraktionen innerhalb des Unternehmens und darüber hinaus ermöglichen. Sie müssen Benutzern eine zentrale Anlaufstelle für Interaktionen bieten – in Produktionsstätten, über kabelgebundene und drahtlose Geräte oder über einen herkömmlichen Webbrowser. Sie müssen bereit sein, auf Verbraucherverwünsche, Marktschwankungen oder globale Angebotsverlagerungen zu reagieren. Sie müssen Ihren Kunden, Mitarbeitern und Zulieferern den unmittelbaren personalisierten Zugriff auf Informationen und Services ermöglichen. Sie müssen neue Wachstumschancen nutzen und gleichzeitig Ihre betriebliche Effizienz maximieren. Mit IBM WebSphere Portal-Software können Sie den Herausforderungen begegnen, die sich Herstellern heute stellen, und dabei darauf vertrauen, dass Ihre Lösung genau auf Ihr Geschäft abgestimmt ist.





## Das Portal zum Erfolg

Mit WebSphere Portal-Software können Sie eine Portal-Lösung schaffen, die Ihre Belegschaft unterstützt, dabei Ihre vorhandene Technologie optimiert und gleichzeitig zu einer schnelleren Investitionsrentabilität beiträgt. WebSphere Portal richtet eine effiziente Struktur ein, von der aus B2B- (Business-to-Business), B2E- (Business-to-Employee) und B2C-Initiativen (Business-to-Consumer) gestartet werden können. Richten Sie kollaborative Arbeitsbereiche für das Überprüfen und Bearbeiten von Dokumenten oder für unmittelbare Kommunikation ein, damit Mitarbeiter in verschiedenen Teilen der Welt gemeinsam beispielsweise einen Vertriebsplan überarbeiten können. Oder schützen Sie vertrauliche Kunden- und Mitarbeiterdaten vor unbefugtem Zugriff. Rationalisieren Sie geschäftliche Vorgänge durch computergestützte Bestellungen, ständige Wiederaufstockung der Bestände und optimierte Materialverwaltung. Alle diese Faktoren tragen dazu bei, Ihre Produktionsstätten auszulasten und gleichzeitig Ihre Produkte schneller auf den Markt zu bringen.

WebSphere-Software bietet Portal-Angebote für so gut wie jede Anforderung im Fertigungsbereich.

- *Mit IBM WebSphere Portal Enable können Sie schnell skalierbare Portale einrichten, die den Zugriff auf personalisierte Inhalte und Anwendungen vereinfachen und beschleunigen.*
- *IBM WebSphere Portal Extend bietet als Ergänzung kollaborative Komponenten und Web-Analysefunktionen sowie zusätzliche Tools, mit denen Sie auf Informationen zugreifen, sie organisieren und gemeinsam nutzen können.*

## Mehr Flexibilität, mehr Auswahl

WebSphere Portal-Angebote wachsen mit Ihren Anforderungen und helfen Ihnen, sich an ein veränderliches wirtschaftliches Umfeld anzupassen. Eine WebSphere Portal-Lösung kann für die B2E-, B2C- und B2B-Anforderungen eines Unternehmens ausreichen und gibt Ihnen die Möglichkeit, die Technologie auf den gewünschten Portal-Typ anzuwenden. Da WebSphere Portal offene Standards wie Java 2 Plattform, Enterprise Edition (J2EE) und Web-Services unterstützt, ergeben sich für Sie niedrigere Integrationskosten. WebSphere Portal-Angebote bieten direkt nach der Installation Unterstützung für die Integration mehrerer Anwendungen und ermöglichen Ihnen das Integrieren vorhandener Anwendungen mit Ihrem Portal und helfen beim Hinzufügen von Anwendungen, wenn sich die Anforderungen Ihres Unternehmens zu einem späteren Zeitpunkt ändern.

## Ermöglichen Sie Ihren Mitarbeitern eine intelligenterere und schnellere Arbeitsweise

Die Produktivität der Mitarbeiter erhöht sich, wenn sie zusammenarbeiten und einen einzigen Zugangspunkt für Anwendungen und wichtige Informationen verwenden können. Sie verbringen weniger Zeit mit der Suche nach Kollegen und geschäftlichen Daten und mehr Zeit mit der Verwendung der Daten. Mit WebSphere Portal Extend können Portal-Benutzer zusammenarbeiten und den in einem Web-Arbeitsbereich angezeigten Informationen entsprechend handeln. Web-Arbeitsbereiche bieten anpassbare Arbeitsumgebungen für Einzelpersonen, Teams oder Gemeinschaften. Mitarbeiter können Diskussionsbereiche für die Zusammenarbeit an in Online-Bibliotheken gespeicherten Dokumenten erstellen. Sie können Gruppenkalender einrichten, Aufgaben zuweisen und über Instant Messaging kommunizieren. Dadurch, dass Sie Ihren Mitarbeitern eine effizientere Zusammenarbeit ermöglichen, helfen Sie ihnen, sich auf wichtige Ziele zu konzentrieren, die in direkter Beziehung zu Ihren Erträgen stehen.

Erweiterte Zusammenarbeitsfunktionen verbessern die Zusammenarbeit für mobile Benutzer, indem sie es ihnen ermöglichen, einen Bildschirm-Frame, ihre Desktops, Präsentationen oder Anwendungen gemeinsam zu nutzen. Dabei kommen Online-Meetings, Application Sharing und Whiteboard-Funktionen zum Einsatz. Mechaniker in der Produktionsstätte können Wartungshandbücher einsehen, Mitarbeiter ohne Schreibtisch wie beispielsweise Techniker in Erdölfeldern können ihre E-Mail anzeigen, und Mitglieder eines Ausschreibungsteams können online zusammenarbeiten. Dadurch wird der gesamte Prozess effizienter. Die Funktionen von IBM Lotus Team Workplace stellen Online-Meetingräume für Teams bereit, in denen diese sich durch Diskussionen miteinander abstimmen, gemeinsam an Dokumenten arbeiten und Pläne, Aufgaben und Ressourcen koordinieren können.

WebSphere Portal Extend bietet erweiterte Suchfunktionen, mit denen Sie eine Vielzahl von Datenspeichern durchsuchen können. Dazu zählen beispielsweise relationale Datenbanken wie IBM DB2 Universal Database, Oracle, IBM Lotus Notes und IBM Lotus Domino, bekannte Web-Suchmaschinen und Text- oder HTML-Dokumente. So können Ihre Website-Benutzer die benötigten Informationen leicht finden, unabhängig davon, wo sie gespeichert sind.

## Erstellen Sie auf Ihre Benutzer abgestimmte Inhalte

Mit Hilfe von WebSphere Portal-Software können Sie eine Website erstellen, die den Benutzern die Möglichkeit gibt, auszuwählen, welche Anwendungen sie anzeigen möchten und wie sie sie anzeigen möchten. Kunden beispielsweise möchten möglicherweise ihren Auftragsstatus und Informationen zu neuen Produkten sehen; Ihre Mitarbeiter und Zulieferer möchten möglicherweise auf Teamarbeits-



bereiche und Unternehmensverzeichnisse zugreifen. Ihre Website wird benutzerfreundlicher. Belanglose Inhalte werden herausgefiltert. Sachdienliche Inhalte lassen sich schnell finden. WebSphere Portal-Software stellt zwei Personalisierungstechnologien für das individuelle Anpassen von Web-Inhalten bereit:

- *Mit der regelbasierten Filterung können Sie bestimmen, welche Web-Inhalte einem bestimmten Benutzer angezeigt werden. So stellen Sie sicher, dass jeder Benutzer nur die relevantesten und geeignetsten Inhalte sieht. Benutzer aus der Automobilbranche beispielsweise sehen möglicherweise nur Informationen zu Autos. Ein Ingenieur sieht möglicherweise nur Zeichnungen und Spezifikationen eines bestimmten Teils, wohingegen ein Einkäufer Informationen zu Verträgen und Preisen sieht. Zulieferer sehen beim Zugreifen auf Unternehmensverzeichnisse keine vertraulichen Informationen.*
- *Erweiterte statistische Modelle und Zuordnungstechniken helfen beim Ermitteln des Benutzerverhaltens und von Trends. So können Sie die angezeigten Inhalte auf verschiedene Benutzer und Gruppen zuschneiden. Sie können lernen, auf welche Informationen und Anwendungen eine bestimmte Benutzergruppe zugreift und was sie ignoriert, so dass Sie feststellen können, welche Teile Ihres Portals für diese Gruppe am wichtigsten sind.*

Content Management-Funktionen indizieren, speichern und verteilen digitale Inhalte im Handumdrehen. Sie stellen die Content Management-Infrastruktur für den Zugriff auf digitale Assets bereit, die von anderen Business-Anwendungen erstellt wurden. Ein skalierbares Repository, das mit Ihrem Unternehmen sogar bis auf Enterprise-Niveau wächst, ermöglicht Ihnen das Indizieren, Speichern, Durchsuchen und Verteilen von praktisch beliebigen digitalen Inhalten. Dazu zählen beispielsweise HTML- und XML-Web-Inhalte, Dokument-Images, elektronische Geschäftsdokumente und Rich Media wie digitale Audio- und Videodateien. So können Ihre Benutzer auf Garantieinformationen, Frühwarnungssysteme, Informationen über neue Produkte, Wartungshandbücher und Problembereiche zugreifen – alles an einer Stelle.

WebSphere Portal Extend umfasst außerdem robuste Webanalysetechnologie, mit deren Hilfe Sie zur Optimierung des Portals wichtiges Wissen über Ihre Besucher gewinnen und nutzbringend einsetzen können. Dies hilft Ihnen bei folgenden Aufgaben:

- *Treffen informierter Entscheidungen über Web-Initiativen*
- *Maximieren der Effektivität von B2E-, B2B- und B2C-Websites für IT-, Marketing- und Verkaufsführungskräfte*
- *Erfassen, Speichern, Messen und in Berichten und Diagrammen Zusammenstellen von Trends und Vorlieben der Website-Besucher*

### **Eine vollständige Lösung für Portale**

IBM WebSphere Portal kann Ihnen helfen, sich den Herausforderungen der Fertigungsindustrie von heute zu stellen und von ihren Chancen zu profitieren, indem es eine umfassende Lösung für e-business on demand bereitstellt. Richten Sie schnell in hohem Maß skalierbare Portale für Ihre Kunden, Mitarbeiter und Zulieferer ein. Dabei spielt es keine Rolle, ob Sie gerade erst die ersten Schritte im e-business wagen oder ob Sie bereit sind, vorhandene Investitionen zu optimieren. Vereinfachen und beschleunigen Sie den Zugriff auf Produkt-, Konto- und Bestandsinformationen für alle Beteiligten Ihrer Wertschöpfungskette. Reduzieren Sie die Kosten für das Einrichten und Verwalten des Zugriffs auf Ihre Informationen.

Die WebSphere Portal-Softwarefamilie basiert auf dem ebenfalls enthaltenen mehrfach ausgezeichneten IBM WebSphere Application Server. Mit seinen robusten Entwicklungstools und einer flexiblen e-business-Infrastruktur, die auf offenen Branchenstandards wie Java-Technologie und Web-Services basiert, liefert WebSphere Application Server eine solide Grundlage und Plattform für das Erstellen anspruchsvoller B2B-, B2C- und B2E-Portale, die sich nach den individuellen Anforderungen Ihrer Benutzer richten.

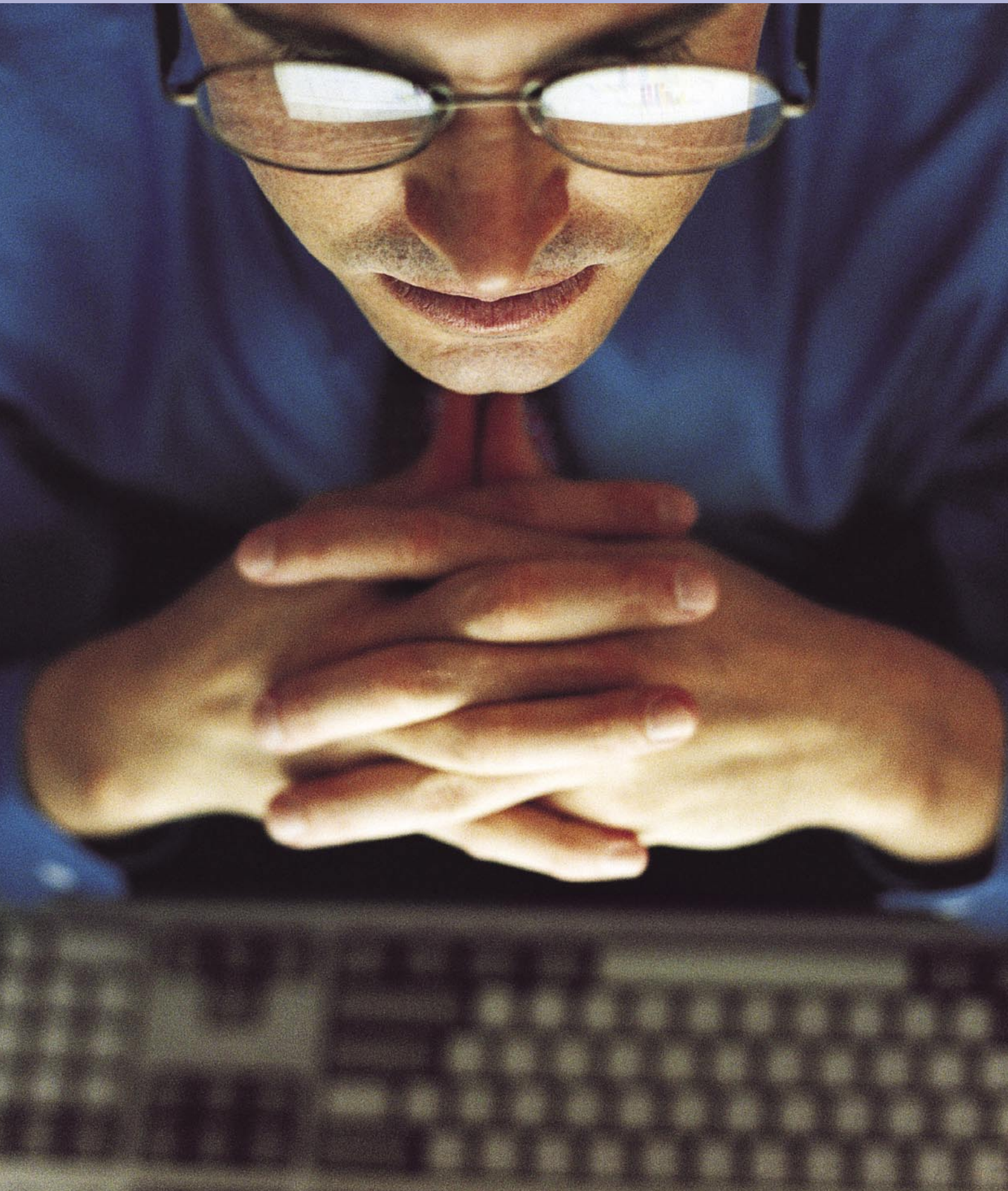
WebSphere Portal-Software hilft Unternehmen in der Fertigungsindustrie – Automobilen, Elektronik, Luftfahrt, Verteidigung, Chemie, Mineralöl und andere Bereiche – beim Bereitstellen schneller flexibler Lösungen, die einheitlichen effizienten Service und einen langfristigen Wettbewerbsvorteil ermöglichen.

### **Weitere Informationen**

Wenn Sie mehr erfahren möchten über IBM WebSphere Portal-Softwareprodukte und -Lösungen oder herausfinden möchten, wie IBM Ihnen beim Entwickeln einer Portal-Strategie für die individuellen Anforderungen Ihres Unternehmens helfen kann, besuchen Sie:

[ibm.com/websphere/portal](http://ibm.com/websphere/portal)







© Copyright IBM Corporation 2003

IBM Deutschland GmbH  
Pascalstraße 100  
70569 Stuttgart

IBM Österreich  
Obere Donaustraße 95  
1020 Wien

IBM Schweiz  
Bändliweg 21, Postfach  
8010 Zürich

Printed in the United States of America  
08-03

Alle Rechte vorbehalten

DB2 Universal Database, Domino, das e-business-Zeichen, e-business on demand, IBM, das IBM-Zeichen, Lotus, Lotus Notes und WebSphere sind Marken der International Business Machines Corporation in den USA und/oder anderen Ländern.

Java und alle Java-basierten Marken sind Marken der Sun Microsystems, Inc. in den USA und/oder anderen Ländern.

Firmen-, Produkt- und Dienstleistungsmarken anderer Unternehmen werden anerkannt.

 Gedruckt in den USA auf Recyclingpapier, dessen Faserstoffanteil zu 100 % aus wieder aufbereitetem Altpapier besteht.