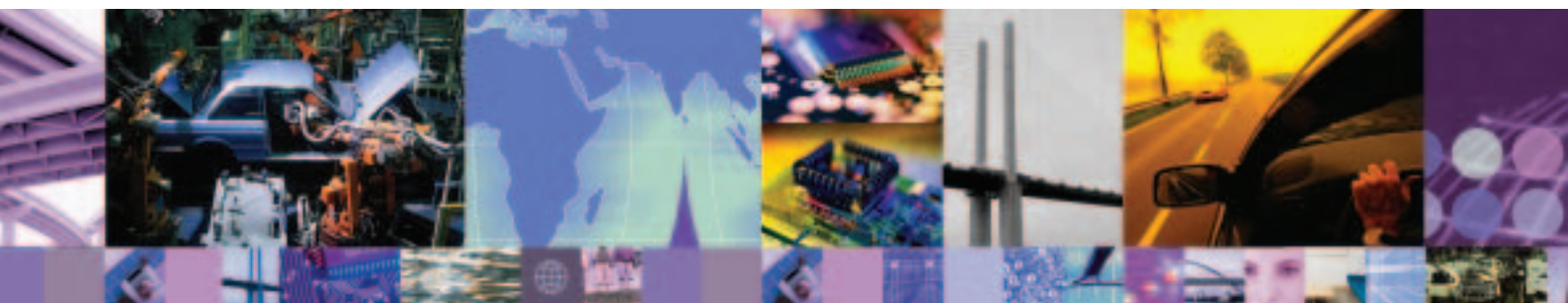


Produktinformationsmanagement und PLM-Lösungen beschleunigen die Markteinführung



Highlights

- **Umfangreiche Marketing- und Vertriebsfunktionen zu Ihren PLM-Lösungen gehen über die reine Fertigung und Entwicklung hinaus**
- **Bereitstellung von aktuellen und präzisen Informationen für alle Vertriebskanäle auch aus Ihren PLM-Systemen**
- **Aufbau eines automatisierten, geprüften Prozesses für die Erfassung von umfassenden Produktinformationen, durchgängig von der Konzeption bis zum Kunden**
- **Unterstützung bei der Einbindung, Verwaltung und Pflege von Produktinformationen zentral an einem Ort, d. h. die Genauigkeit, Aktualität und Konsistenz der Daten wird über alle Zugriffspunkte hinweg verbessert**
- **Einhaltung globaler Normen und Industriestandards, für die interne und externe Synchronisation von Produktinformationen**

Im heutigen globalen Wettbewerb suchen Fertigungsunternehmen aller Branchen, wie Automobil-, Luft- und Raumfahrt-, High-Tech- und Konsumgüterindustrie, nach Wegen, Ihre Organisationen flexibler zu machen. Es gilt umgehend auf Marktchancen und Wettbewerb zu reagieren, sowie Produkte und Services schneller den spezifischen Kundenwünschen entsprechend bereitzustellen.

Erhöhen Sie mit Produktinformationsmanagement den Nutzen Ihrer PLM-Investitionen

Bei PLM (Product-Life-Cycle-Management) handelt es sich um einen strategischen Ansatz, produktbezogenes intellektuelles Kapital für Ihre Organisation zu erzeugen und zu verwalten, und zwar von der ersten Konzeption bis zur Zurückziehung aus dem Vertrieb. Mit Hilfe einer ausgereiften Strategie im PLM-Bereich können Sie die Produktentwicklungsprozesse in Ihrem Unternehmen verbessern.

Aber eine PLM-Lösung allein genügt nicht, wenn es gilt, Ihre Produkte schneller und effizienter auf den Markt zu bringen. Kombinieren Sie Ihre PLM-Lösungen mit einer zuverlässigen Produktinformationsmanagement-Lösung – und Ihre Organisation ist in der Lage, bessere Geschäftsentscheidungen zu treffen und dem Kunden einen Mehrwert zu liefern. Darüber hinaus können Sie eine integrierte, einheitliche Sicht auf Produkt- und Service-Informationen aufbauen.

Kurzum: Mit Hilfe einer zuverlässigen Produktinformationsmanagement-Lösung können Sie auf Ihre geschäftlichen Herausforderungen reagieren, und zwar durch erhöhte Integrität Ihrer Produktinformationen, optimierte Geschäftsprozesse und schnelle Reaktionsfähigkeit auf geänderte Marktanforderungen. Die richtige Produktinformationsmanagement-Lösung hilft Ihnen dabei, Ihre Produktdaten als wertvolle Ressource im Wettbewerb zu nutzen.

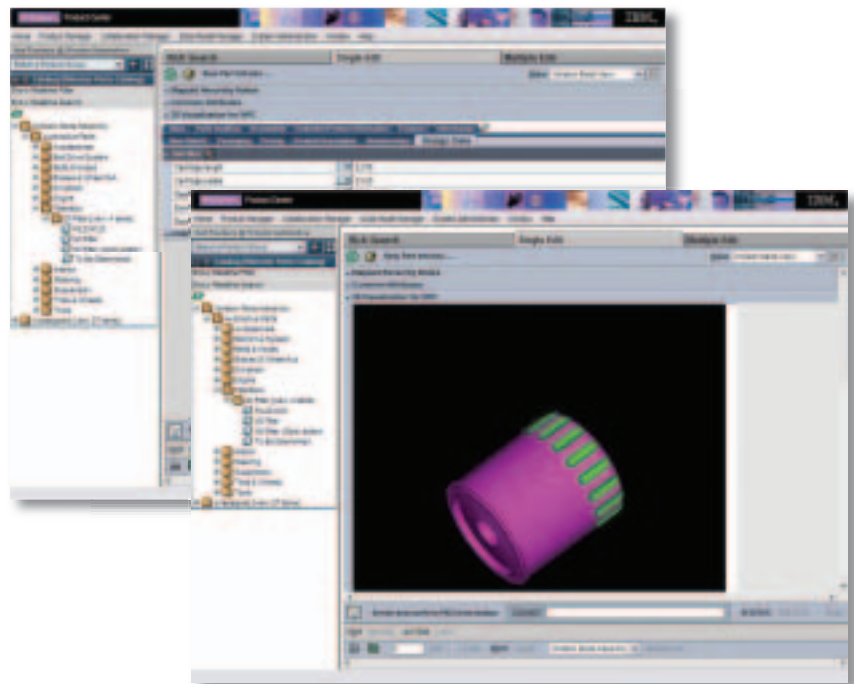
IBM WebSphere Product Center kann Ihnen helfen, auf Ihre Marketing- und Vertriebsanforderungen zu reagieren. Denn der durch PLM erzielbare Nutzen wird auf Ihre Nachfragekette ausgedehnt. WebSphere Product Center fungiert dabei als Brücke zwischen den vorhandenen Systemen auf der Produktionsseite, wie PLM und ERP, und den Systemen auf der Kundenseite, wie Katalogen, Websites, Kiosks und Vertriebsunterlagen.

Maximierung der Reaktionsfähigkeit als Wettbewerbsvorteil

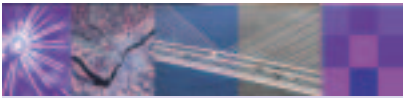
Wollen Sie im globalen Wettbewerb effektiv bestehen, müssen Sie die Wirtschaftlichkeit erhöhen, d. h. die Kosten reduzieren, eine schnelle Amortisierung der vorhandenen IT-Investitionen erzielen und die Gewinnmargen erhöhen. Stellen Sie Ihren Mitarbeitern, Herstellern, Kunden und Lieferanten richtige, einheitliche Produktinformationen rechtzeitig zur Verfügung und erreichen Sie engere Geschäftsbeziehungen und steigende Umsätze.

Um sich bei den Tausenden von Produkten, die wöchentlich auf den Markt kommen, durchsetzen zu können, müssen Sie in der Lage sein, schnell neue Produkte einzuführen. Und das unter Berücksichtigung der jeweiligen Anforderungen in den Bereichen Design, Material, Test, Verpackung, Produkteinführung,

Werbung, Preisgestaltung und Vermarktung. Darüber hinaus müssen Sie die Entwicklung im Gewährleistungsbereich verfolgen und Produkte vom Markt nehmen – dies beinhaltet Preisreduzierungen und andere Ausverkaufaktionen für die jeweiligen Artikel. Sind diese Unmengen von Produktinformationen nicht mit Ihren Geschäftsprozessen oder Anwendungen integriert, können Sie wertvolle Zeit verlieren – während Ihre Konkurrenz einen Wettbewerbsvorsprung erzielt. Ferner ist die Automobil- und Elektronikindustrie durch Regulierungsbehörden und Standardisierungsgremien gezwungen, ihre Produktinformationsprozesse zu verbessern. In der Automobilindustrie sind dies die Initiativen P.I.E.S (Product Information Exchange Standard) und ACES (Aftermarket Catalog Enhanced Standards) unter Einhaltung des TREAD Act (Transportation Recall, Accountability and Documentation, US-Gesetz zur



Das IBM WebSphere Product Center kann mit Ihren PLM-Lösungen integriert werden. Dadurch können Sie wichtige Konstruktions- und Fertigungsdaten nutzen, um Ihre Marketing- und Vertriebsprozesse aufzuwerten.



Produktinformations-Management-Lösungen sind in Zukunft die konsolidierende zentrale Stelle und Integrationspunkt für Produktattribute und -dokumente, die sich in verschiedenen ERP- (Enterprise Resource Planning), PLM- und ECM- (Enterprise Content Management) Systemen befinden. Dadurch wird produktbezogener Inhalt präzisiert und redundante Datensammlungen und Produkteinträge reduziert.

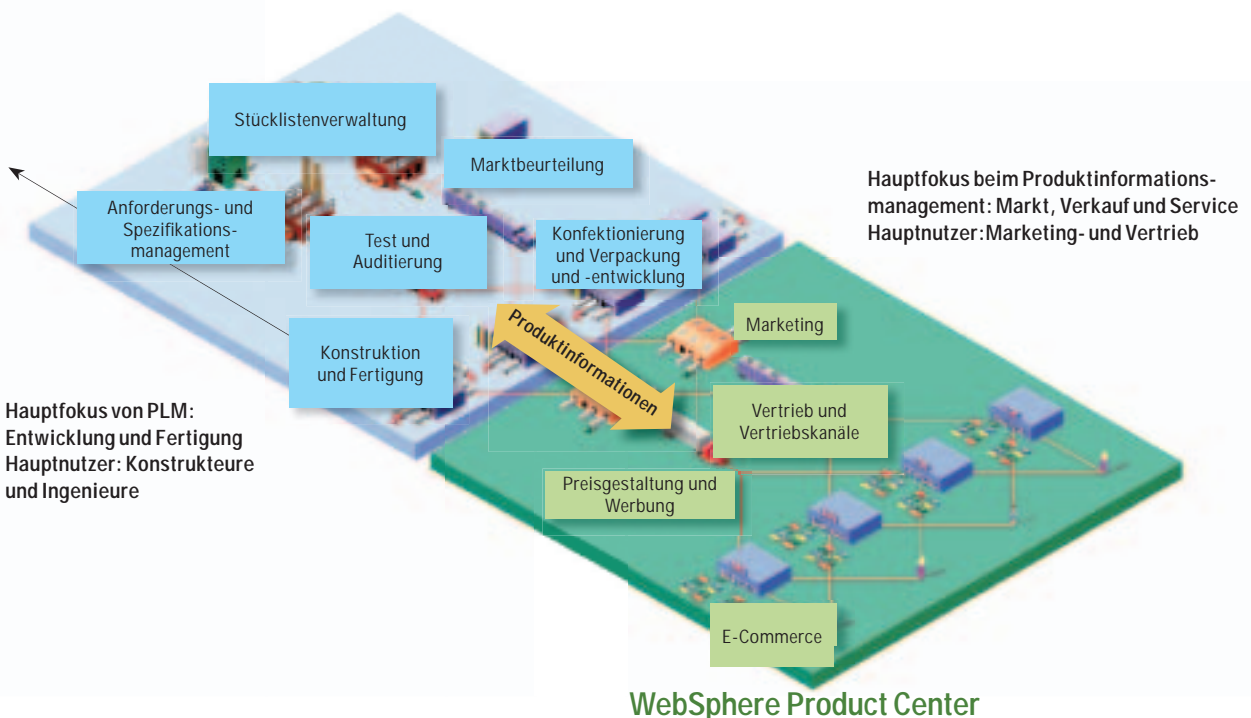
– Gene Alvarez, MetaGroup*

Meldung von Gewährleistungsdaten an die US-Behörde NHTSA). In allen Branchen gewinnt die Unterstützung der Standards RFID (Radio Frequency Identification) und GDS (Global Data Synchronization) immer mehr an Bedeutung. In der Elektronikindustrie müssen Verordnungen wie WEEE (Waste from Electric and Electronic Equipment, gültig ab August 2005), und RoHS (Regulation of Hazardous Substances, gültig ab Juli 2006) berücksichtigt werden. Durch diese Regularien werden Parameter und strenge Richtlinien für die Pflege und den Austausch von Produktinformationen festgelegt. Infolgedessen müssen Unternehmen präzise Produktinformationen zur Verfügung stellen, die den Anforderungen für Gütezeichen und Berichterstellung entsprechen und eine Zusammenarbeit innerhalb der Lieferkette ermöglichen.

Schnellere Produktentwicklung von der Ideenfindung bis zur Markteinführung

Im Wettbewerb die Nase vorn haben und Produkte schneller vermarkten ist nicht in einem einfachen Schritt erreichbar. Um sich einen Wettbewerbsvorsprung zu verschaffen und diesen zu halten, müssen mehrere Transaktionen im gesamten Produktlebenszyklus koordiniert werden. Mit Hilfe einer durchgängigen Produktlebenszyklusstrategie, in der vorhandene IBM PLM-Lösungen mit WebSphere Product Center-Funktionalität kombiniert werden, können Sie Kosten reduzieren und die Wirtschaftlichkeit erhöhen – und zum zukünftigen Wachstum beitragen. Durch die Bereitstellung einer einzigen Informationsquelle für den gesamten Zyklus von der Konzeption bis zum Kunden können Sie detaillierte, topaktuelle Beschreibungen für Ihre Produkte anbieten. Und indem Sie den Zugriff auf die Informationen

PLM Lösung



Mittels Produktinformationsmanagement wird der durch PLM erzielbare Nutzen auf die Vertriebsprozesse erweitert.

benutzerfreundlich gestalten, ermöglichen Sie es Ihren Kunden, schneller und besser informierte Kaufentscheidungen zu treffen.

Ein Beispiel dazu: In der Automobilindustrie verbringen die Konstrukteure viel Zeit mit dem Neuentwurf von Komponenten, auch wenn vorhandene Komponenten wieder verwendet werden könnten – Eine teure Angelegenheit, die zu einem logistischen Problem führen kann. Selbst mit Produktdatenmanagement- (PDM-) Systemen ist es oft nur bedingt möglich, Teile projektübergreifend über Fahrzeugfamilien hinweg zu verwalten. Durch die Integration von PLM- und Produktinformationsmanagement-Lösungen können Konstrukteure existierende Komponenten mittels eines ausgereiften Klassifizierungssystems suchen und wiederverwenden. Ein weiterer wichtiger Grund, der dafür spricht, Ihr PLM-System mit einem Produktinformationsmanagementsystem zu erweitern, ist die Verfolgung von Fehlern und Gewährleistungen, die die Automobilindustrie jährlich Milliarden Euro kosten können. Mit Produktinformationsmanagement-Lösungen können Ersatzteile auf der Verkaufs-

und Serviceebene erfasst werden. Und bei Integration in Business-Intelligence- (BI-) Lösungen können Produktinformationsmanagement-Lösungen Konstrukteure bei potenziellen Problemen benachrichtigen. D. h. man kann mit der Überarbeitung der Komponenten beginnen, bevor diese zu teuren Rückrufaktionen führen.

Eine durchgängige Lebenszykluslösung, bei der PLM-Funktionalität und WebSphere Product Center kombiniert werden, hilft Ihnen, auf diese Anforderungen der Produkteinführung zu reagieren. Durch die Nutzung von innovativer Produktinformationsmanagement-Funktionalität können Markteinführungen, Marketingkampagnen sowie CrossSelling, Up-Selling und Preisaktionen schneller umgesetzt werden. Professionelle Anwender aus unterschiedlichen Zuständigkeitsbereichen können zusammenarbeiten, um die benötigte Vielfalt spezieller Produkteigenschaften den Kunden und Geschäftspartnern zur Verfügung zu stellen. IT-Engpässe werden verhindert, indem Anwender aus den Geschäftsbereichen direkt einbezogen werden. Sie werden dabei unterstützt, neue Umsatzströme zu schaffen, Prozesse

zu optimieren und die Produkt- und Service-Angebote des Unternehmens herauszustellen.

Durch das WebSphere Product Center wird Ihre vorhandene PLM-Lösung verbessert, indem die Marketing- und Vertriebsfunktionen optimiert werden, was Ihnen folgende Möglichkeiten eröffnet:

- ***Effizientes Management von Produktinformationen.***
- ***Reduzierung der fehlerhaften Daten und dadurch bedingter Kosten in Ihrem Unternehmen.***
- ***Schnelle und flexible Anpassung einer beliebigen Anzahl von Attributen zur adäquaten Beschreibung Ihrer Produkte. Stellen Sie Ihrem Kunden die Informationen bereit, die er für seine Kaufentscheidung braucht – seine Aufmerksamkeit wird Ihnen sicher sein.***
- ***Verknüpfen von Dokumenten, wie technische Zeichnungen, Benutzerhandbücher, Gewährleistungsinformationen und Produktspezifikationen, um den Benutzern die genauesten und aktuellsten Informationen bereitzustellen.***

- *Benutzung von Workflow- und E-Mail-Benachrichtigungen, um die Kommunikation zu verbessern und die Prozesse zu beschleunigen.*
- *Verwaltung von Produktinformationen in mehreren Sprachen. Diese individuell angepasste, globale Strategie kann Ihrer weltweiten Kundenerfahrung eine größere Bedeutung zukommen lassen. Damit bauen Sie die Loyalität auf, die Sie sich für den Ausbau Ihrer internationalen Geschäftstätigkeit wünschen.*
- *Beeindrucken des Kunden mit dreidimensionaler (3-D-) Funktionalität bei der Darstellung von Produkten auf den Websites.*

Eine Lösung, die mit Ihrem Unternehmen wächst

Effektives Produktinformationsmanagement ist die Voraussetzung für den Erfolg Ihrer PLM-Gesamtstrategie. Überlegen Sie, wie Sie Ihren Kunden On Demand Zugriff auf aktuelle Informationen geben können – unabhängig davon, ob das Zielsystem der Transaktionen beim Lieferanten oder Distributor steht oder der Endverbraucher einen PDA (Personal Digital Assistant) in der Hand hält.

Da Produkt- und Service-Informationen die Grundlage für nahezu jede Transaktion bilden, erhalten Sie durch das Kombinieren Ihrer PLM-Lösung mit der IBM WebSphere Product Center-Software eine zuverlässige Lösung. Nutzen Sie Ihre eigenen Produktinformationen, um Geschäfte mit der Geschwindigkeit abzuwickeln, wie es der Markt verlangt und Ihre Mitarbeiter brauchen. Steigern Sie Ihre Effizienz und reagieren Sie schneller. Lassen Sie die Konkurrenz hinter sich und erzielen Sie einen dauerhaften Wettbewerbsvorteil.

Weitere Informationen

Weitere Informationen zu PLM mit IBM WebSphere Product Center-Lösungen erhalten Sie bei Ihrem IBM Vertriebsbeauftragten oder IBM Business Partner oder unter folgender Adresse:

ibm.com/websphere/prodinfomgmt/



IBM Deutschland GmbH
70548 Stuttgart
ibm.com/de

IBM Österreich
Obere Donaustraße 95
1020 Wien
ibm.com/at

IBM Schweiz
Bändliweg 21, Postfach
8010 Zürich
ibm.com/ch

Die IBM Homepage finden Sie unter:
ibm.com

IBM, das IBM Logo und ibm.com sind eingetragene Marken der IBM Corporation. On Demand Business und das On Demand Business Logo sind Marken der IBM Corporation in den USA und/oder anderen Ländern.

WebSphere ist eine Marke der IBM Corporation in den USA und/oder anderen Ländern.

Weitere Unternehmens-, Produkt- und Servicennamen können Marken anderer Hersteller sein.

* Alvarez, Gene. „Putting Products in Their Place With Product Information Management: An Overview of Product Information Management.“ MetaGroup, Oktober 2004.

Hergestellt in den USA
04-05

© Copyright IBM Corporation 2005
Alle Rechte vorbehalten.