

# WebSphere Process Server

## WebSphere Integration Developer

### Proof-of-Concept (PoC) einer Service-Orientierten Architektur (SOA) mit den aktuellen IBM-Integrationsprodukten

- Zukunftsorientierte Software-Architektur
- Durchgängige Unterstützung der Geschäftsprozesse
- Vielfältige Integrationsmöglichkeiten
- Professionelle und effiziente Entwicklung wiederverwendbarer Anwendungen



### Unsere Leistungen

- Gemeinsame Abstimmung der Zielsetzung
- Installation einer Test- und Entwicklungsumgebung
- Praxisorientierte Grundlagenschulung
- Implementierung eines abgestimmten Test-Szenarios

**WebSphere. software**

### Ihr Nutzen

- Verlässliche Machbarkeitsstudie und Ergebnisdokumentation
- Vorbereitung der Investitionsentscheidung
- 90 Tage kostenlose Nutzung der Testumgebung



# WebSphere Process Server

## WebSphere Integration Developer

### Warum Proof-of-Concept?

Wer seine Geschäftsprozesse in den Griff bekommt, hat die Nase vorn.

Service-Orientierte Architekturen (SOA) stehen für die flexible Umsetzung von Prozessen, geringere Investitions- und Betriebskosten für Softwareentwicklungsprojekte und die beschleunigte Anpassung an künftige Herausforderungen durch modulare Services.

Erfahren Sie selber, wie Ihnen die Integrationsprodukte von IBM dabei helfen, das abstrakte SOA-Konzept ganz praktisch in eine zukunftsorientierte Software-Architektur umzusetzen und SOA-konforme Anwendungen zu entwickeln.

Nutzen Sie die Möglichkeit, die IBM Produkte **WebSphere Process Server (WPS)** und **WebSphere Integration Developer (WID)** in den aktuellsten Versionen im Rahmen eines Proof of Concept (PoC) intensiv unter die Lupe zu nehmen.

Unser Vorgehen orientiert sich an der von IBM empfohlenen Transformationsstrategie zur Erreichung einer SOA mit Schwerpunkt auf den Phasen „Model“ und „Assemble“.

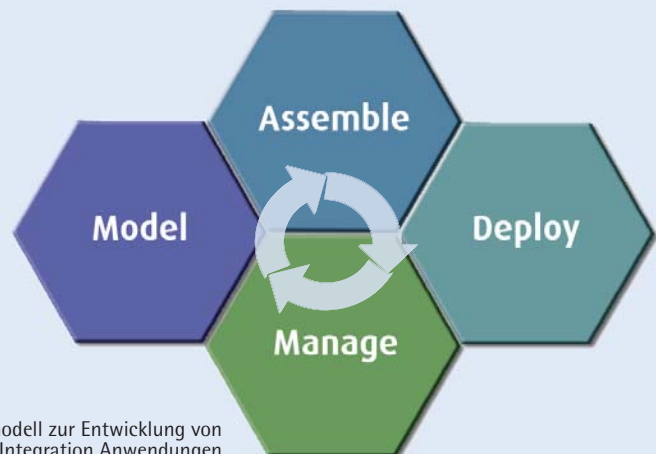
### Unsere Leistungen

Wir führen mit Ihnen gemeinsam in 10 Tagen die Evaluierung des WebSphere Process Servers und des WebSphere Integration Developers in Bezug auf Ihre individuellen Anforderungen mit folgenden Schwerpunkten durch:

- Installation des WID auf bis zu drei Test- und Entwicklungsrechnern für die praktischen Übungen.
- Definition der technischen Zielsetzungen und Szenarien.
- Vermittlung der Konzepte des WPS und WID in einer dreitägigen Schulung mit Vertiefung durch praktische Übungen.
- Danach unterstützen wir Sie vier Tage bei der Implementierung des gemeinsam mit Ihnen abgestimmten Test-Szenarios. Lernen Sie dabei die Team-Entwicklung im WID selber hautnah kennen.

### Ihr Nutzen

- Die Machbarkeit Ihrer Anforderungen wird intensiv geprüft.
- Die Ergebnisse des PoC werden von uns dokumentiert und Ihnen abschließend zur Verfügung gestellt.
- Sie erhalten fundierte Ergebnisse zur Absicherung Ihrer Investitionsentscheidung.
- Die IBM Produkte stehen Ihnen für einen Zeitraum von 90 Tagen zu Testzwecken zur Verfügung.
- Die Ergebnisse des PoC können weiterverwendet werden.



Vorgehensmodell zur Entwicklung von Business Integration Anwendungen

# Zukunftsorientierte Software-Architektur

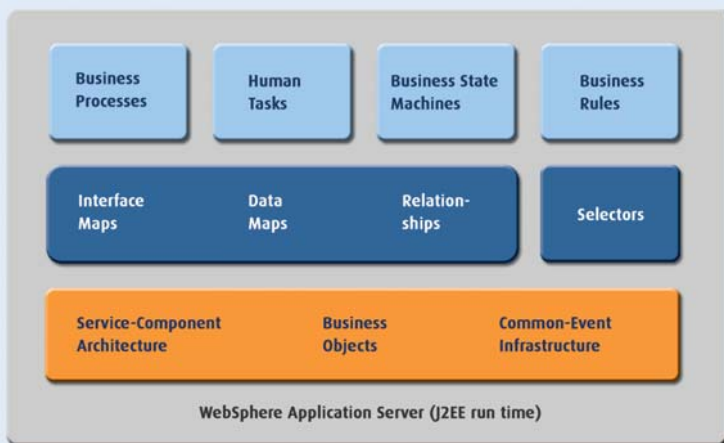
## Durchgängige Unterstützung der Geschäftsprozesse

## Vielfältige Integrationsmöglichkeiten

## Professionelle und effiziente Entwicklung wiederverwertbarer Anwendungen

### Die Laufzeitumgebung

WebSphere Process Server (WPS) ist der auf dem bewährten WebSphere Application Server (WAS) basierende neue Integrations-Server von IBM mit einer Reihe von herausragenden Eigenschaften.



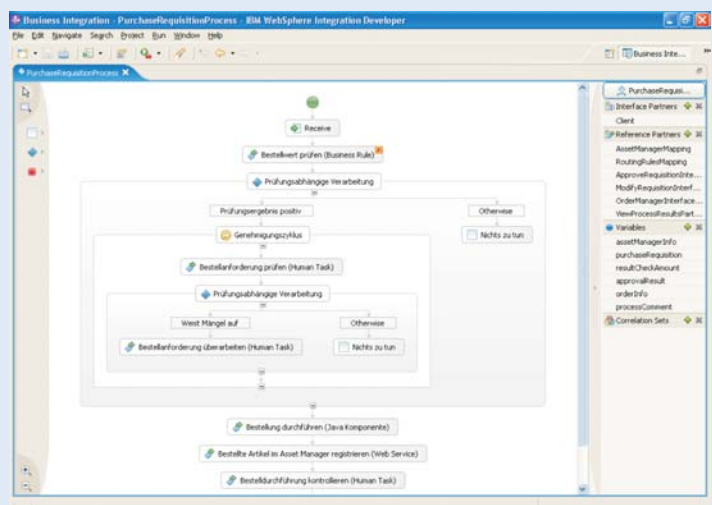
WebSphere Process Server - Architektur

- Einfache Integration von WebServices für durchgängige Geschäftsprozesse
- Integrierte Messaging-Infrastruktur gem. JMS-Standard (Java Messaging Service)
- Ausführung von BPEL-konformen Geschäftsprozessen (Business Process Execution Language)
- Human Task Manager (HTM) zur Präsentation und Bearbeitung von Prozess-Instanzen im Web-Browser oder einer beliebigen „service-fähigen“ Client-Anwendung
- Flexible Anpassungen von Geschäftsregeln zur Laufzeit durch den integrierten Business Rules Manager (BRM)
- SOA-konforme Anbindung von Enterprise Information Systems (EIS) durch eine Vielzahl von Adaptoren für Anwendungen (u. a. SAP, Siebel, PeopleSoft) und Technologien (u. a. JDBC, Lotus Domino, Microsoft Exchange, Text-Dateien)
- Interoperabilität mit IBM Messaging Produkten wie WebSphere Message Broker und WebSphere MQ

### Das Entwicklungs-Werkzeug

WebSphere Integration Developer (WID) ist das auf dem Standard-Framework Eclipse basierende Werkzeug zur produktiven Entwicklung von SOA-konformen Anwendungen. Steigern Sie die Qualität Ihrer Software-Entwicklung durch das leistungsfähige Tooling von IBM.

- Umsetzung eines durchgängigen J2EE-konformen service-orientierten Architekturmodells
- Intuitive grafische Modellierung von Geschäftsprozessen mit dem BPEL-Editor und der Business State Machine
- Vollständige Java-Entwicklungsumgebung für Web-Anwendungen und J2EE-Anwendungen
- Integrierter Test-Client für Debugging und zur Simulation von Fremdsystemen
- Leistungsfähige grafische Werkzeuge zur Bearbeitung von Mappings, Transformationen und Beziehungen zwischen Daten aus unterschiedlichen Systemen über eine Vielzahl von Adaptoren
- Einfaches und schnelles Deployment von Anwendungen auf dem integrierten Test-Server



WebSphere Integration Developer - Business Process Perspektive

# WebSphere Process Server

## WebSphere Integration Developer

### Proof of Concept (PoC) Unser Angebot im Detail

#### 1. Briefing und Installation

Installation der Entwicklungsumgebung auf bis zu drei Entwicklungs-Rechnern. Die Entwicklungs-Tools stehen Ihnen ab Installationszeitpunkt für 90 Tage zu Testzwecken zur Verfügung.

Dauer: 1 Tag

#### 2. Training

- Grundlagen und Architektur
- Data Modelling, Business Process Modelling und Deployment
- Business Rules und Business State Machines
- Adaptoren und Mapping
- Deployment und Test

Dauer: 3 Tage

#### 3. Analyse und Dokumentation der Kundensituation (Model)

- Abgrenzung durch ein definiertes Anwendungs-Szenario
- Business Domains, Umfeld und Systeme, Anforderungen

Dauer: 2 Tage

#### 4. Implementierung eines Funktions-Prototypen (Assemble)

Lernen Sie die Team-Entwicklung im WID unter der Moderation unserer Spezialisten selber hautnah kennen.

Dauer: 4 Tage

#### 5. Optional:

Netzwerk-Deployment, Betrieb und Monitoring von Business Integration-Anwendungen

Dauer: 2 Tage

### MBS – Mettenmeier Business Solutions

Die Mettenmeier GmbH Business Solutions hat sich auf die Beratung und Implementierung von Business Process Management (BPM) Lösungen auf der Basis von zukunftsorientierten Technologien spezialisiert. Kunden aller Branchen profitieren von den langjährigen Erfahrungen in der Umsetzung von optimierten Geschäftsabläufen.

Im Mittelpunkt unserer Arbeit steht die kreative Ausgestaltung und Implementierung von Geschäftsprozessen in Form von benutzergesteuerten Workflow-Anwendungen und/oder automatisierten Integrationsszenarien.

Unser Ziel ist die Dynamisierung und Automatisierung Ihrer Geschäftsprozesse durch den sinnvollen Einsatz von BPM-Werkzeugen. So verbinden wir Menschen, Prozesse und Technologien zu einer erfolgreichen Einheit.

Als zentrale Werkzeuge verwenden wir dabei Standardprodukte für das Business Process Management und Integrations-Management. Unsere Kunden profitieren von einem Erfahrungsschatz aus mehr als 120 Projekten.

Unsere Leistungen im Überblick:

- Prozess- und Technologieberatung
- Projektmanagement
- Implementierung und Einführung von kundenspezifischen BPM-Lösungen
- Trainings & Workshops

