

# IBM WebSphere ILOG JRules Business Rule Management System (BRMS)

## Business Rule Management für Java™, Mainframe und Service-Oriented Architecture (SOA)-Umgebungen

### Highlights

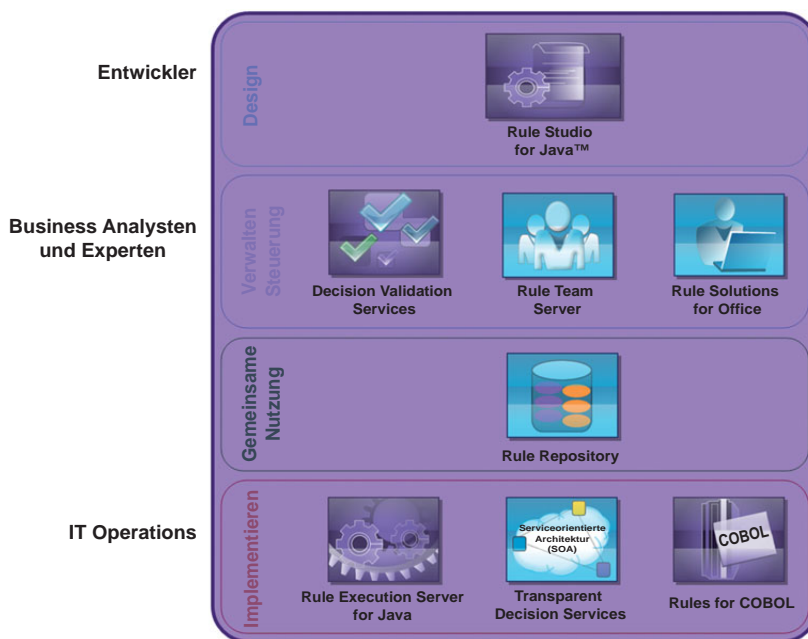
- **Verbesserte Unternehmensagilität**
- **Verbesserte behördliche Compliance**
- **Gesteigerte Möglichkeiten zur Umsatzgenerierung**
- **Geringere Kosten für die Entwicklung und Wartung von Anwendungen.**
- **Persönlichere und präzisere Kundeninteraktion**

### Seien Sie der Konkurrenz einen Schritt voraus

Um der Konkurrenz in schnell wachsenden Märkten effektiv begegnen zu können, sind Unternehmen immer mehr von BRMS-Lösungen abhängig, um schnell und zuverlässig Veränderungen ihrer operativen Geschäftsentscheidungen implementieren zu können. Das IBM WebSphere ILOG JRules BRMS wird in fast jedem Industriezweig bei geschäftskritischen Unternehmenssystemen eingesetzt und ist der Marktführer, wenn es darum geht, Unternehmen in einer wettbewerbsfähigen Position zu halten.

### Unübertroffene Funktionen

Kein anderes Produkt bietet auch nur annähernd den Funktionsumfang von JRules für die Automatisierung und Implementierung komplexer, variabler Entscheidungen, wie beispielsweise für die Preisgestaltung, Anspruchsberechtigungsprüfung, Produktkonfiguration sowie für Up-Sell-/Cross-Sell-Empfehlungen. Durch die umfangreichen Funktionen können Anwender aus den Fachbereichen die Entscheidungslogik direkt verwalten, für die sie verantwortlich sind.



Das JRules BRMS liefert eine umfangreiche Lösung für die Definition, Wartung und das Deployment von regelbasierten Anwendungen

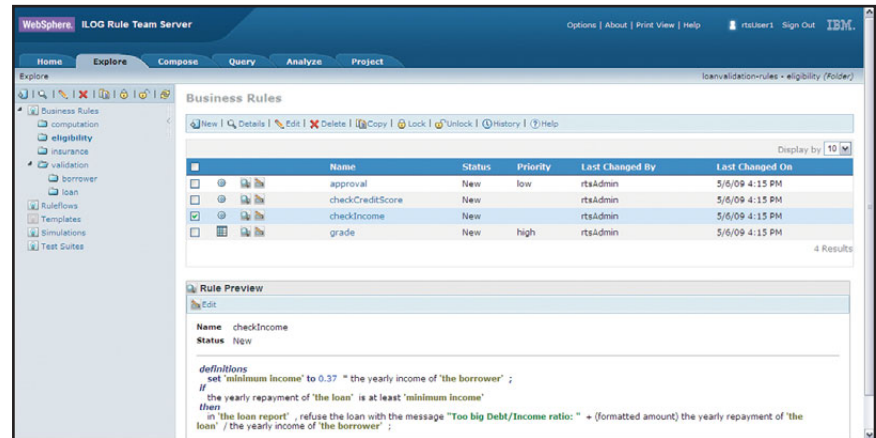
## Das vollständigste BRMS

JRules BRMS erfüllt die verschiedenen Anforderungen der Geschäftsbereiche, IT-Entwickler und des IT-Betriebes, um einfach und erfolgreich die Entscheidungslogik, die die Unternehmenssysteme steuert, zu verwalten. Es beschleunigt Markteinführungen und senkt die Gesamtbetriebskosten (Total cost of ownership, TCO) durch vier wichtige Funktionsmerkmale:

- *Gemeinsame Regelverwaltung für Fachanwender-Teams*
- *Umfangreiche Anwendungsentwicklung und Implementierung für IT-Teams*
- *Überlegene Entscheidungssteuerung für Fach- und IT-Anwender*
- *Leistungsfähige, skalierbare und steuerbare Ausführung von Regeln*

Die JRules BRMS Produktreihe bietet Werkzeuge und Umgebungen, die sich an die Arbeitsweise von Unternehmen anpassen und liefert eine umfangreiche Unterstützung für verschiedene Plattformen, die innerhalb der IT Architektur eines Unternehmens eingesetzt werden.

## Umfassende Unterstützung für Fachanwender-Teams



Der Rule Team Server ist eine kollaborative, webbasierte Umgebung für die Regelverwaltung durch Fachanwender.

### Einfaches, sicheres und vorhersehbares Geschäftsregel-Management

Der IBM WebSphere ILOG Rule Team Server steigert die Produktivität und ermöglicht Fachanwendern eine einfache, sichere und vorhersehbare Regelverwaltung. Verteilte Fachanwender-Teams können innerhalb einer leistungsfähigen webbasierten Umgebung zusammenarbeiten, mit der Geschäftsregeln erstellt, verwaltet, validiert und implementiert werden können. Die einfach zu bedienende und konfigurierbare Benutzeroberfläche sowie seine leistungsstarke Funktionalität ermöglichen Fachanwendern, die operative Entscheidungslogik zu steuern und liefert ihnen eine Übersicht darüber, wie Regeln die Systeme beeinflussen, die mit dem BRMS zusammenarbeiten.

Mit dem Rule Team Server können Fachanwender-Teams:

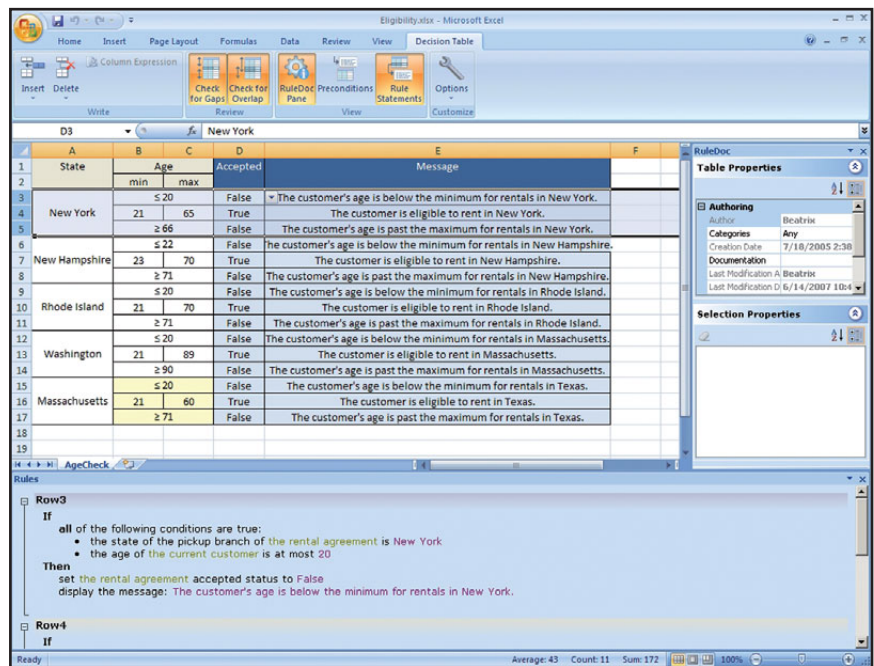
- *Regeln in ihrer Fachsprache erstellen und bearbeiten*
- *Die Zusammenarbeit mit rollenbasierten Berechtigungen, Zugriffssteuerungen und konfigurierbaren Regel-Metadaten verwalten*
- *Regelprojekte durch IBM ILOG Smart Views, Filter und Reports vereinfachen*
- *Die Wartung der Regeln durch Templates, point-and-click-Editoren, Fehlererkennung und Versionierung unterstützen*
- *Die Qualität der Regeln durch konfigurierbare Abfragen, Regel-Analyse und visuelle Vergleiche der Veränderungen zwischen verschiedenen Versionen sicherstellen. Hinzu kommen integrierte Simulations- und Testfunktionen durch die Verwendung der IBM WebSphere ILOG Decision Validation Services.*

## Gesteuerte Regelwartung mit Microsoft® Office®

IBM WebSphere ILOG Rule Solutions for Office ermöglicht Business-Experten im gesamten Unternehmen, Geschäftsregeln zu verwalten. Durch die Installation eines Plug-in für Microsoft Office Word® und Excel® können Fachanwender mit dateibasierten „Ruledocs“ arbeiten, die ihnen bei der Erstellung oder der Bearbeitung existierender Regeln helfen und gleichzeitig die zugrundeliegenden Anwendungsanforderungen des Systems berücksichtigen, das diese Regeln in der Produktivumgebung einsetzen wird.

Rule Solutions for Office unterstützt die Regelwartung durch:

- **Ermöglichung einer flexiblen Regelwartung:** Regelprojekte oder Teile eines Projekts werden vom Rule Team Server in Form von Ruledocs extrahiert, die gemeinsam genutzt, offline bearbeitet und dann an den Rule Team Server zur Implementierung und Verteilung an Produktivsysteme zurückgegeben werden können



Rule Solutions for Office erweitert die Möglichkeiten zur Regelerstellung und Wartung innerhalb des gesamten Unternehmens

- **Anleitung bei der Erstellung oder Bearbeitung von Regeln:** Ruledocs beinhalten die grundlegenden Details über das damit verbundene Regelprojekt. Regellogik- und Syntaxfehler werden hervorgehoben dargestellt, und der automatische Vervollständigungseditor IBM ILOG Intellirule bietet den Anwendern eine interaktive Assistenz
- **Steigerung der Produktivität von Fachanwendern beim Management von Geschäftsregeln über deren gesamten Lebenszyklus:** Rule Solutions for Office ermöglicht es den Nutzern, mit vertrauten Anwendungen zu arbeiten und steigert dadurch ihre Produktivität. Es ermöglicht auch die Kombination strukturierter Geschäftsregeln mit unstrukturierter Informationen, die sich auf diese Regeln beziehen, zwecks lückenloser Dokumentation und damit Unternehmensanforderungen besser verstanden werden können.

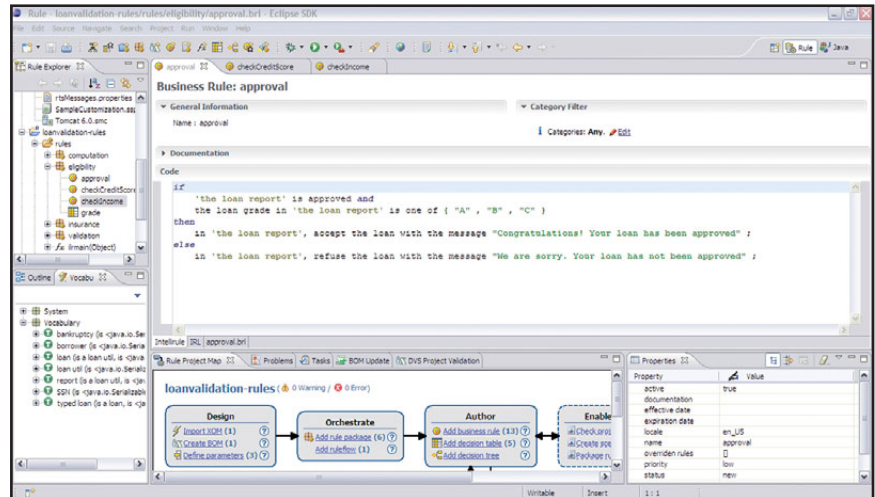
## Eclipse-basierende Anwendungsentwicklung

JRules Rule Studio läuft innerhalb des Eclipse Integrated Development Environment (IDE), wodurch eine einzige Plattform für den Entwurf, die Programmierung, die Fehlerbeseitigung und die Implementierung von regelbasierten Anwendungen zur Verfügung gestellt wird. Entwickler und Systemarchitekten können auf einfache Art und Weise die Entwicklungsstandards des Unternehmens, Best Practices und Prozesse für die Erstellung und Wartung von Anwendungen integrieren.

Mit Rule Studio sind IT-Teams vollständig ausgerüstet um:

- Die Anwendungsprogrammierung und die Regeln über eine einzige Oberfläche zu verwalten
- Durch integrierte Test-, Fehlersuch- und Wiederverwendungsfunktionen iterativ entwickeln zu können
- Die Anwendungsentwicklung durch die Integration mit Quellcode-Steuerungen zu regeln
- Durch Synchronisation mit dem Rule Team Server Fachanwendern die Möglichkeit zu geben, Geschäftsregeln selbst zu warten und zu verwalten
- Sich die Entwicklung regelbasierter Anwendungen schnell anzueignen, unterstützt durch Projekt-Dashboards, vorkonfigurierte Projekttemplates und Assistenten, die bei der Erstellung von Business Object Models, Simulationen und dem Testen von Szenarios sowie bei der Implementierung von Regelanwendungen behilflich sind.

## Umfassende Unterstützung für IT-Teams



Rule Studio ist eine auf Eclipse-basierende Entwicklungsumgebung für regelbasierte Anwendungen

### Umfangreiche Implementierungsumgebung

Der JRules Rule Execution Server bietet ein vollständiges Managementsystem für das Deployment, die Ausführung und die Überwachung der Geschäftsregeln innerhalb der Produktionsumgebung. Er liefert der IT-Abteilung alles was sie braucht, um die Performanz, Skalierbarkeit und Zuverlässigkeit von regelbasierten Anwendungen sicherzustellen.

Der Rule Execution Server sichert die Integrität der implementierten Anwendungen durch:

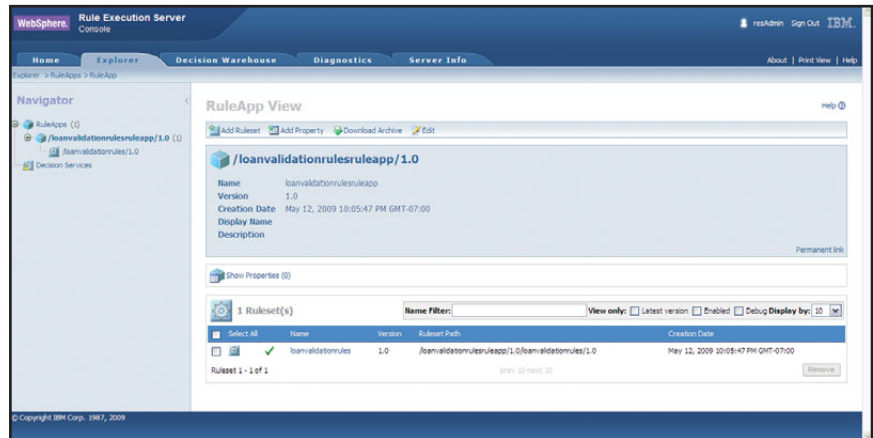
- Die Verwendung einer leistungsfähigen J2SE/J2EE-konformen Architektur: IBM ILOG's führende Rule Engine kann auf einer Vielzahl von Application Servern und Betriebssystemen (OS) betrieben werden und liefert für geschäftskritische Systeme eine übertroffene Skalierbarkeit und Performanz

- Umfangreiche Optionen für die Regelausführung: Die JRules Rule Engine unterstützt synchrone, asynchrone und webservice-basierte Ausführung, bei der entweder eine inferenz- oder sequenzbasierte Regelausführung angewendet werden kann
- Die Möglichkeit einer Implementierung im laufenden Betrieb und eines Rollback der regelbasierten Anwendungen: Der Rule Execution Server verhindert Störungen und Ausfälle in der Produktivumgebung
- Die Bereitstellung von Monitoring-Funktionen: Java Management Extensions (JMX) und eine webbasierte Administrationskonsole ermöglichen die Diagnose und die Überwachung der Regelausführung sowie die Verwaltung der Versionierung und des Reportings für implementierte Anwendungen. Die Monitoring-Funktionen können auch auf einfache Art und Weise in andere JMX-basierte Tools, wie beispielsweise IBM Tivoli, integriert werden.

## JRules BRMS

Die JRules BRMS Produktreihe bietet die umfassendste, flexibelste und produktivste Lösung für die Erstellung, Verwaltung und Implementierung von Geschäftsregeln:

- **Rule Team Server:** *Als hochgradig skalierbares Regel-Repository mit einer kollaborativen Webumgebung für die Erstellung, Verwaltung, Validierung und Implementierung von Geschäftsregeln ermöglicht der Rule Team Server eine einfache, sichere und vorhersehbare Steuerung und Verwaltung von Geschäftsregeln. Durch Hinzufügen von Rule Solutions for Office wird die Regelwartung durch die Integration mit dem Rule Team Server erweitert und bietet Unterstützung bei der Erstellung und Bearbeitung von Regeln in Microsoft Office Word und Excel*
- **Rule Studio:** *Als integrierte Entwicklungsumgebung (integrated development environment, IDE) basierend auf Eclipse bietet das Rule Studio alles, was für die Erstellung und Wartung von regelbasierten Anwendungen notwendig ist. Es ermöglicht der IT-Entwicklungsabteilung durch den Rule Team Server eine einfache Implementierung der Regelverwaltung für Fachanwender und implementiert mit Hilfe des Rule Execution Servers Anwendungen in die Produktivumgebung*



Mit dem Rule Execution Server können IT-Abteilungen implementierte, regelbasierte Anwendungen von einer einzigen webbasierten Umgebung aus verwalten und überwachen

- **Decision Validation Services:** *Decision Validation Services bietet leistungsstarke Funktionen für das Testen von Regeln, die Simulation der Auswirkungen auf das Unternehmen sowie für die Prüfung der Regelausführung und liefert darüber hinaus integrierte Funktionen für die Bestätigung der Richtigkeit von Regeln und die Simulation der Auswirkung von Veränderungen in den Unternehmensrichtlinien. Ebenfalls bietet es leistungsstarke und intuitive Software-Tools zur Anpassung der Frameworks für Tests und Simulationen, um die Bedürfnisse von IT- und Fachanwendern abzudecken*
- **Rule Execution Server:** *Der Rule Execution Server wird als leistungsfähige J2SE- und J2EE-konforme Ausführungsumgebung für die Implementierung von Geschäftsregel-Anwendungen und SOA-basierten Decision Services eingesetzt. Der Rule Execution Server beinhaltet eine Web-Administrationskonsole und Komponenten für einen synchronen, asynchronen und webservice-basierten Abruf der Geschäftsregeln. Der Rule Execution Server ist vollständig mit dem Rule Studio und Rule Team Server integriert, um das Deployment von Geschäftsregeln sowohl für Entwickler als auch Richtlinienmanager zu unterstützen*
- **Rules für COBOL:** *Als optionales Zusatzmodul für JRules kompiliert Rules for COBOL Geschäftsregeln in COBOL Copybook Code, der innerhalb existierender COBOL-Anwendungen nativ ausgeführt werden kann.*



## Weitere Informationen

Um mehr über IBM WebSphere ILOG JRules BRMS zu erfahren, wenden Sie sich an Ihren IBM-Vertriebsbeauftragten oder IBM Business Partner. Oder besuchen Sie die folgende Website:  
[ibm.com/software/de/websphere/brms](http://ibm.com/software/de/websphere/brms).

## IBM Deutschland

IBM-Allee 1  
D-71139 Ehningen  
Germany  
[ibm.com/de](http://ibm.com/de)

IBM Österreich  
Obere Donaustraße 95  
1020 Wien  
[ibm.com/at](http://ibm.com/at)

IBM Schweiz  
Vulkanstrasse 106  
8010 Zürich  
[ibm.com/ch](http://ibm.com/ch)

Die IBM Homepage finden Sie unter **ibm.com**

IBM, das IBM logo, ibm.com, COBOL, Tivoli und WebSphere sind Marken oder Warenzeichen der International Business Machines Corporation in den USA und/oder anderen Ländern. Falls diese oder andere Warenzeichen von IBM bei ihrem ersten Auftreten in dieser Publikation mit dem Warenzeichen-Symbol (® oder ™) gekennzeichnet sind, geht daraus hervor, dass diese in den Vereinigten Staaten registriert sind oder gesetzlich geschützte Warenzeichen im Eigentum der IBM zum Zeitpunkt der Publizierung waren. Solche Warenzeichen können auch gesetzlich geschützte Warenzeichen in anderen Ländern sein.

Eine aktuelle Liste der geschützten Warenzeichen von IBM ist im Internet verfügbar unter „Copyright and trademark information“ auf [ibm.com/legal/copytrade.shtml](http://ibm.com/legal/copytrade.shtml)

Java und alle auf Java basierenden Marken sind Marken von Sun Microsystems, Inc. in den USA und/oder anderen Ländern.

Microsoft, Office, Excel und Word sind Marken der Microsoft Corporation in den USA und/oder anderen Ländern.

Weitere Unternehmens-, Produkt- oder Servicennamen können Marken anderer Hersteller sein.

Bezugnahmen auf IBM-Produkte, -Programme oder -Dienstleistungen in dieser Broschüre impliziert nicht, dass IBM diese auch in allen Ländern zur Verfügung stellen möchte, in denen IBM aktiv ist.

Jegliche Bezugnahme auf IBM-Produkte, -Programme oder -Dienstleistungen soll nicht zum Ausdruck bringen, dass ausschließlich Produkte, Programme oder Dienstleistungen von IBM verwendet werden dürfen. Jedes funktionell gleichwertige Produkt, Programm oder Dienstleistung kann stattdessen verwendet werden.

Bei abgebildeten Geräten kann es sich um Entwicklungsmodelle handeln.

© Copyright IBM Corporation 2009  
Alle Rechte vorbehalten.

Diese Veröffentlichung dient nur der allgemeinen Information.

Änderungen vorbehalten. Aktuelle Informationen zu IBM-Produkten und -Services erhalten Sie bei der zuständigen IBM-Verkaufsstelle oder dem zuständigen Reseller.

IBM leistet keine rechtliche Beratung oder Beratung bei Fragen der Buchführung und Rechnungsprüfung. IBM gewährleistet und garantiert nicht, dass seine Produkte oder sonstigen Leistungen die Einhaltung bestimmter Rechtsvorschriften sicherstellen. Der Kunde ist für die Einhaltung anwendbarer Sicherheitsvorschriften und sonstiger Vorschriften des nationalen und internationalen Rechts verantwortlich.



Recyclingfähig, bitte der Wiederverwertung zuführen

WSD14062-DEDE-00