



**InfoSphere™**  
software

*Trusted Information*

## TDWI Webcast „Wege aus dem Datenlabyrinth“

Harald Gröger, Consulting IT Spezialist, IBM  
hgroeger@de.ibm.com

# Agenda

- Gesicherte Informationen
- Daten- und Metadaten-Fluss
- Integration von Kundendaten
- Metadatenintegration
- Zusammenfassung



# Gesicherte Informationen

## Umfassende Plattform für zuverlässige Informationen

- ✓ Vereinfacht das Liefern zuverlässiger Informationen
- ✓ Beschleunigt den Wert für Kunden
- ✓ Basiert auf Erfahrungen
- ✓ Entschärft Risiken
- ✓ Modular aufgebaut

Customer & Product Profitability    Financial Risk Insight    Workforce Optimization    Dynamic Supply Chain    Multi-channel Marketing

### Business Optimization

BETTER BUSINESS OUTCOMES

BUSINESS VALUE

UNLOCK

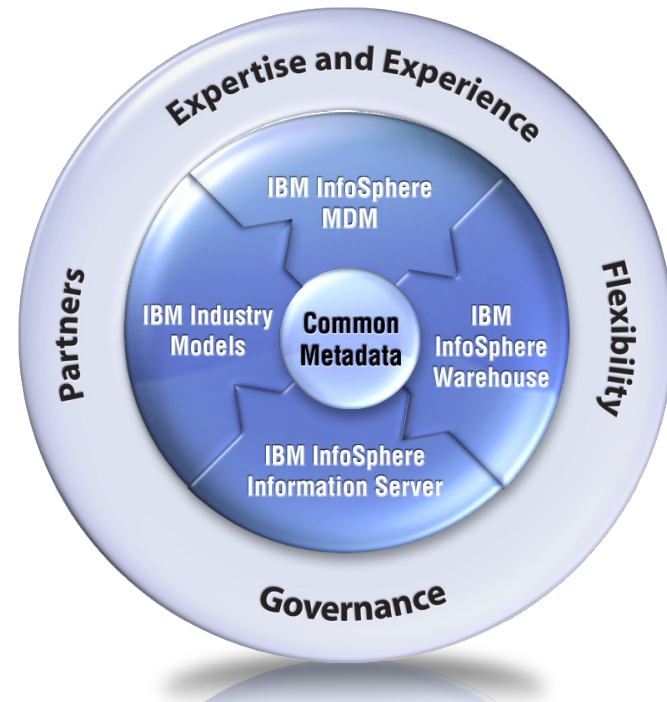
INFORMATION ASSETS



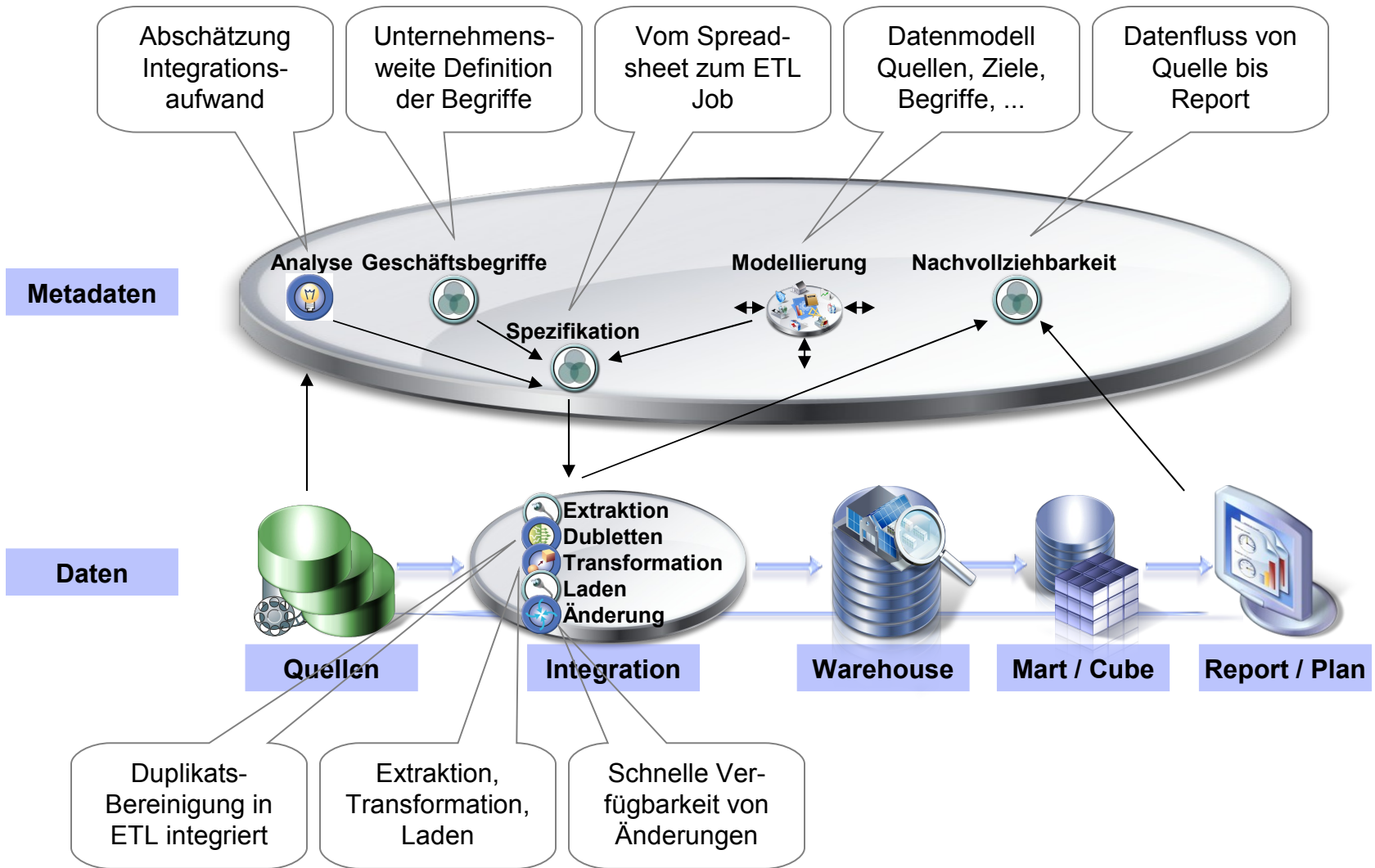
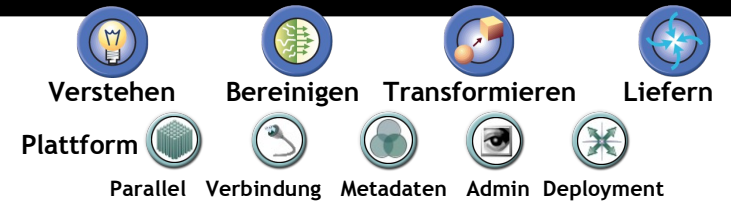
InfoSphere™



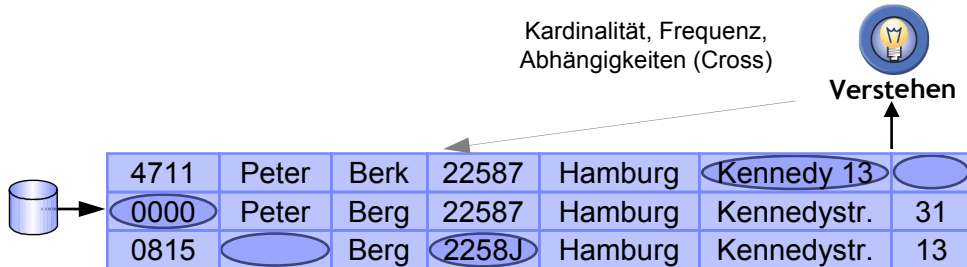
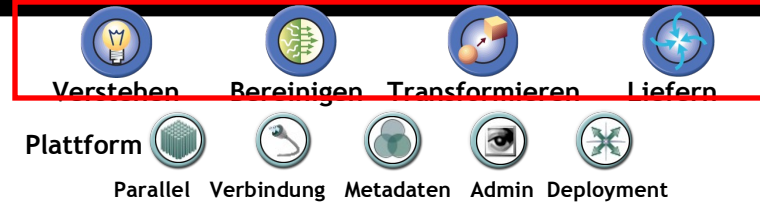
## Trusted Information



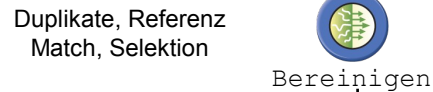
# Daten- und Metadaten-Fluss



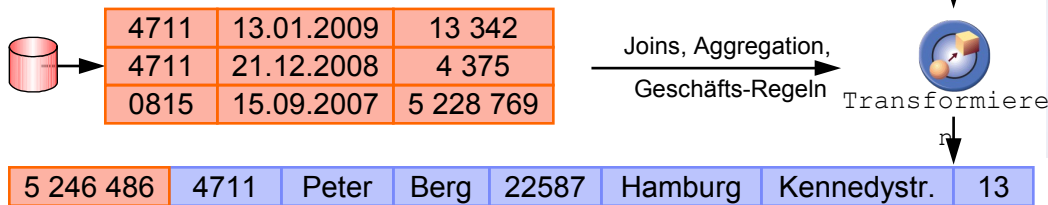
# Integration von Kundendaten



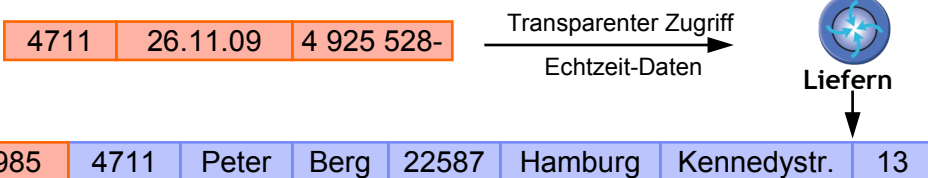
**Analysieren der Quelldaten**  
 Analysieren, Verstehen und Reports  
 Quellen-übergreifend



**Verbesserung der Qualität**  
 Fehlende Informationsstandards  
 Fehlende Daten / Duplikate



**Extraktion, Transformation, Laden**  
 Daten → Geschäftsinformationen  
 Vordefiniert, wiederverwendbar

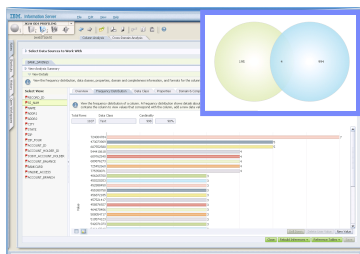


**Aktuellste Daten**  
 Echtzeitzugriff durch Föderation  
 Konsistente Daten durch Replikation

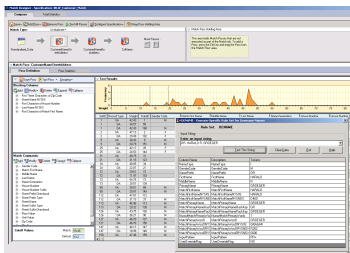
# Metadatenintegration



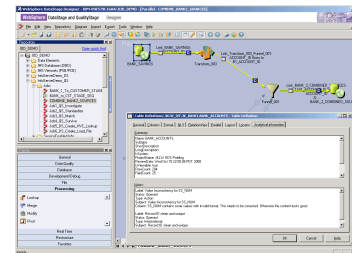
**Daten-Analyst**



**Analyse / Überwachung (Verteilung / Qualität)**



**Qualität (Standards, Duplikate)**



**Transformationen (Abhängigkeit, Analyse)**



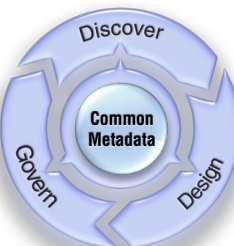
**Entwickler**



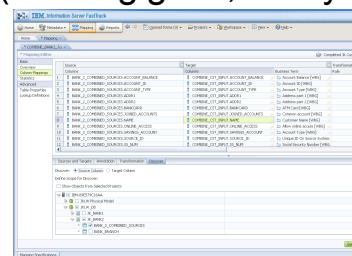
**Endanwender**



**Geschäftsbegriffe (Kontakt, Beziehungen)**



**Zentrales Repository (intern und extern)**



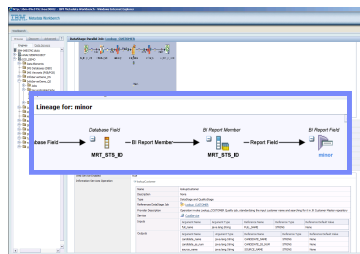
**Spezifikation (Spreadsheet => ETL)**



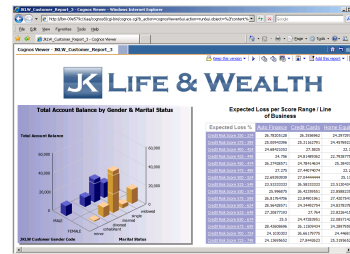
**Spezialist Fachabteilung**



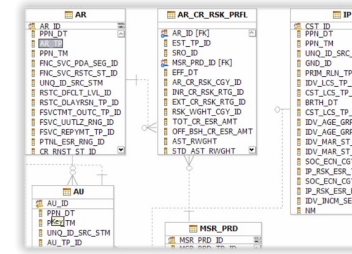
**Metadaten-Analyst**



**Nachvollziehbarkeit (Abhängigkeit, Laufzeit)**



**Externe Tools (BI, Modellierung)**



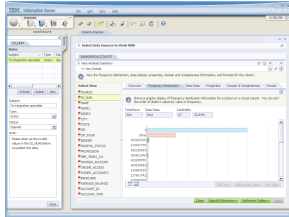
**Modellierung (Entitäten, Beziehung)**



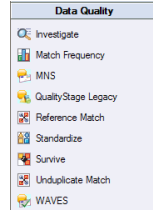
**Modellierer**

# Zusammenfassung

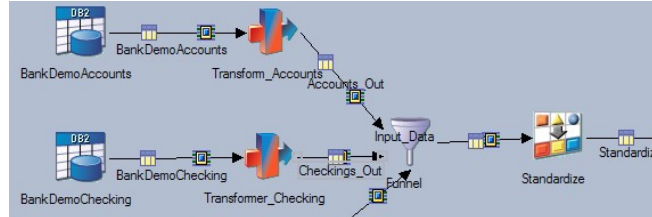
## Übersicht der Aspekte von Datenqualität



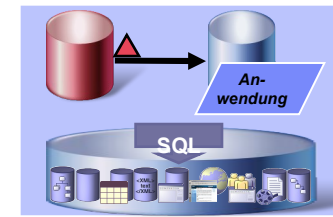
Erkennen / Überwachen von Informationsstruktur /-inhalt



Standardisieren / Korrigieren von Informationen



Kombinieren / Restrukturieren von Informationen



Synchronisieren / Virtualisieren von Informationen

Verstehen



Bereinigen



Transformieren



Liefern



### Plattform Services

Parallelität



Verbindung



Metadaten



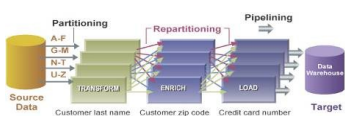
Administration



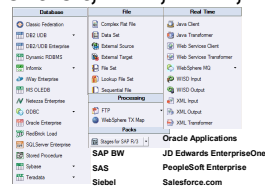
Deployment



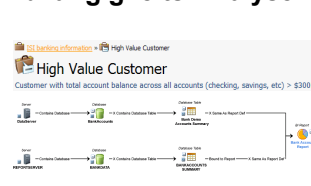
Variable Parallelisierung  
Festlegung zur Laufzeit



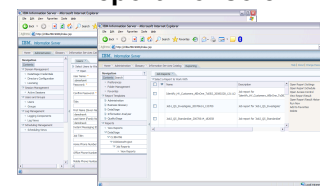
Datenbanken, Files,  
Echtzeit, ERP, CRM, ...



Geschäfts-Definitionen  
Abhängigkeits-Analysen



Admin-Konsole  
Report-Konsole



Services / Blades /  
Spreadsheets

