

## IBM Tivoli Monitoring, Version 6.1

### Highlights

- **Proaktive Überwachung kritischer Komponenten in Ihrer On Demand Infrastruktur für die Vermeidung und schnelle Isolierung von Leistungsproblemen**
- **Senkung der IT-Gesamtkosten durch einfache Installation, Konfiguration und verschlankte Agenten Rule-Implementierung mit Selbstüberwachungsfunktionen**
- **Echtzeit- und Protokolldaten zu Leistungsmesswerten in Tabellen- und Diagrammform; Expertenhilfe und automatisierte Prozesse über IBM Tivoli Enterprise Portal**
- **Automatische Verfolgung der Prioritäten in komplexen IT-Umgebungen und Ausgabe von Alerts nur bei auftretenden Problemen**
- **Konsolidierung von Überwachung und Verwaltung bei verteilten und hostbasierten Systemen über eine zentrale, anpassbare Konsole**
- **Optimierte Bereitstellung von IT-Services durch Integration von Verwaltungsprodukten und IT-Prozessen bringt mehr Leistung und bessere SLA-Ergebnisse**
- **Individuell anpassbare, leistungsfähige Überwachungstools für verschiedene Bediener; deutliche Reduzierung des Programmierer-Know-hows und Schulungsbedarfs**
- **Kürzere Realisierungszeiten durch einfachere Installation und Überwachung sowie hilfreiche Verwaltungsfunktionen durch Point-and-click-Technologien**

IBM Tivoli Monitoring-Lösungen unterstützen bei der Verwaltung kritischer Online-Geschäftsanwendungen, indem wichtige Systemressourcen proaktiv überwacht, Engpässe und potenzielle Probleme schnell und effizient festgestellt werden und automatische Reaktionen auf Ereignisse erfolgen können. Durch den Einsatz von Best Practices für die Erkennung und Lösung von Infrastrukturproblemen bringen IBM Tivoli Monitoring-Lösungen deutlich mehr Effizienz in Ihre IT-Abteilung. Bei der proaktiven Systemüberwachung werden Probleme häufig bereits in einem frühen Stadium erkannt, wodurch diese schnell behoben werden können, noch bevor sie sich auf Endbenutzerseite negativ auf die Systemleistung auswirken.

### **Schnelle Lösung von Problemen bei Verfügbarkeit und System-Leistungsverhalten**

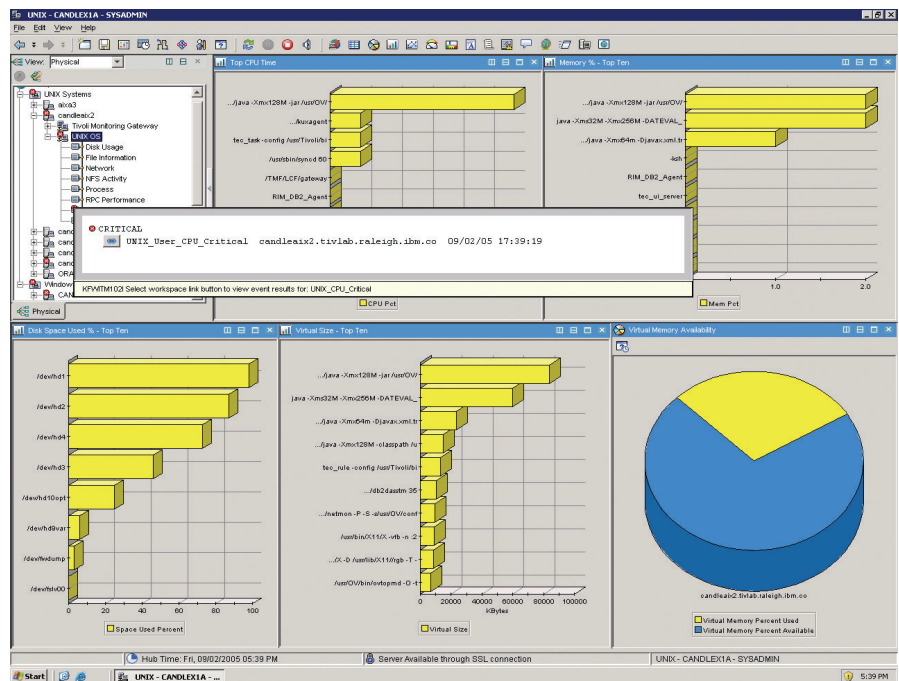
In den heutigen, von der IT geprägten Geschäftsumgebungen kommt der schnellen Erkennung und Lösung von Systemausfällen und -engpässen, die negative Auswirkungen auf geschäftskritische Anwendungen haben können, hohe Bedeutung zu. Solche Probleme müssen gelöst werden, bevor sie die Kundenzufriedenheit und die Produktivität des Benutzers beeinträchtigen. Die Überwachung und Verwaltung von Systemen an verschiedenen Standorten mit unterschiedlichen Betriebssystemen kann sich jedoch schnell als arbeitsintensiv und kostspielig erweisen.

Häufig stehen nur wenige Informationen zur Verfügung, die Administratoren helfen, das Problem zu verstehen und Systemfehler zu prognostizieren. Dies wiederum kann zu Problemen bei der Einhaltung von erforderlichen Service-Levels führen.

**Leistungsfähige, anpassbare Überwachungstools für Ihre Bediener**

Die Antwort auf all diese Fragen ist für viele Unternehmen aller Größenordnungen die IBM Lösung Tivoli Monitoring, Version 6.1. Die neue Generation der IBM Tivoli Überwachungsprodukte unterstützt Bediener bei der Überwachung und Verwaltung kritischer Hardware- und Softwarekomponenten. Hierzu gehören u. a. Betriebssysteme, Datenbanken und Anwendungen in verteilten Umgebungen. Neben IBM Tivoli Monitoring, Version 6.1, umfasst dieses Lösungspaket folgende Produkte:

- *IBM Tivoli Monitoring for Messaging and Collaboration* – Lösung zum Überwachen des Status von Microsoft® Exchange-Servern, die die Erkennung von Server- und Systemfehlern in Echtzeit ermöglicht, Administratoren eine entsprechende Benachrichtigung sendet und darüber hinaus automatisch Maßnahmen zur Behebung der Probleme einleitet.
- *IBM Tivoli Monitoring Active Directory Option* – Zentraler Verwaltungspunkt für Ihren Microsoft Active Directory-Service, über den Fehler bereits im Frühstadium erkannt und vermieden werden können. Mehrere Server können über eine einzelne Konsole überwacht werden. Alle Informationen sind systemübergreifend standardisiert.
- *IBM Tivoli Monitoring for Databases für DB2, Oracle, Microsoft SQL-Server und Sybase* – Lösung für die einfache Verwaltung Ihrer Backend-Datenbankinfrastruktur, bei der mehrere Datenbanksoftwareprodukte wie IBM DB2, Oracle, Sybase Server und Microsoft SQL-Server überwacht werden.



IBM Tivoli Monitoring, Version 6.1: Systemübersicht eines UNIX®-Betriebssystems einschließlich Situations-Flyover.

Nutzen Sie die Vorteile der IBM Tivoli Monitoring-Lösungen, um mögliche Probleme beim Leistungsverhalten und bei der Ressourcenzuordnung schnell zu lösen und Maßnahmen zur Problembekämpfung bedarfsorientiert zu automatisieren.

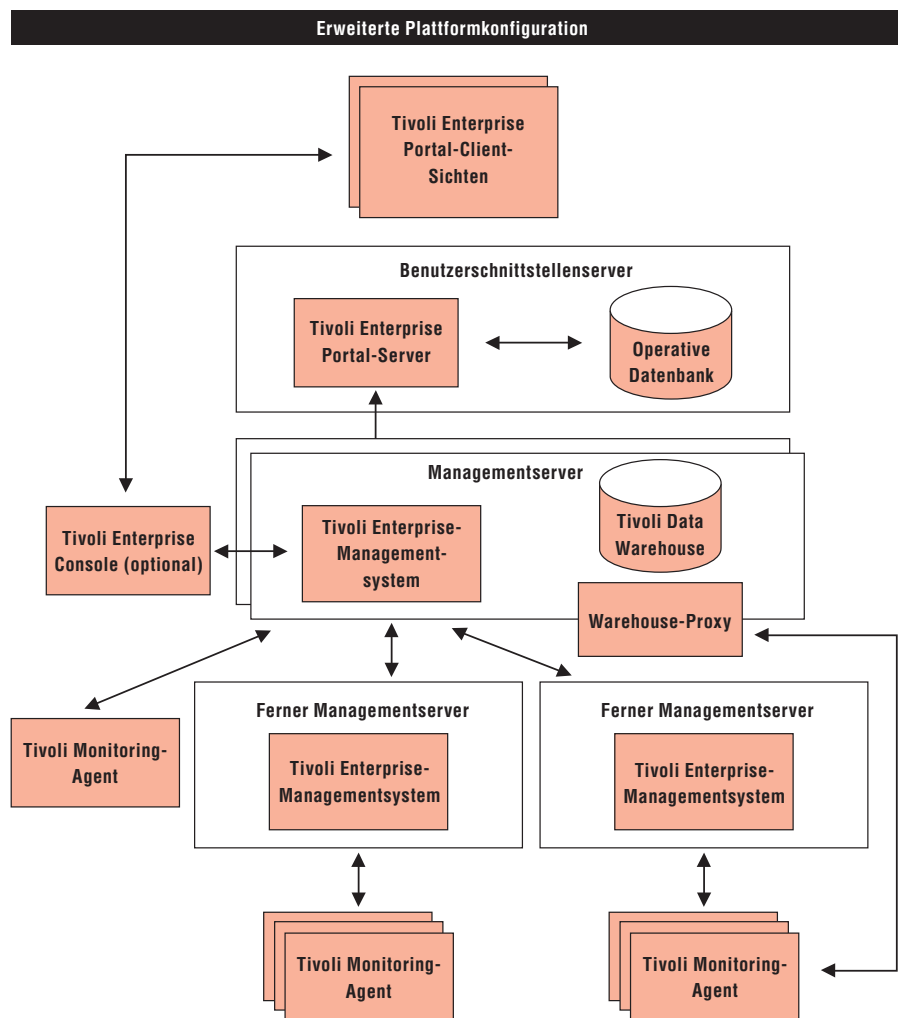
Darüber hinaus können Sie die Wertschöpfung aus diesen Lösungen umfassend nutzen, indem Sie die Produktivität Ihrer IT-Mitarbeiter steigern und die Einhaltung von vorgegebenen Service-Levels sicherstellen. Dies wiederum führt zu einer deutlichen Senkung der Kosten für die Systemverwaltung und -implementierung.

### Durchgängige Sicht zur Systemleistung

Im Mittelpunkt von IBM Tivoli Monitoring, Version 6.1, steht IBM Tivoli Enterprise Portal, ein bis ins Detail anpassungsfähiger Desktop- oder Browser-Client, der eine durchgängige Sicht und Überwachung der Systemleistung im Unternehmen erlaubt. Über das Portal werden Überwachungsdaten zu Anwendungen und Ressourcen von Systemen und Subsystemen aus Überwachungsagenten und anderen Quellen gesammelt. Diese werden dann an den Verwaltungsserver übergeben, wo die Daten erfasst, gefiltert, korreliert und für die Ursachenanalyse aufbereitet werden.

Über diesen zentralen Verwaltungspunkt können Sie proaktiv die Verfügbarkeit und Leistung der gesamten IT-Infrastruktur überwachen und optimieren – sowohl in Host- als auch in verteilten Umgebungen.

Da diese Informationen systemübergreifend standardisiert sind, können Sie alle Ressourcen von einer einzelnen Workstation aus überwachen. Die Erfassung und Analyse bestimmter Informationen kann problemlos mit Hilfe von IBM Tivoli Enterprise Portal erfolgen.



Dieses Diagramm zeigt ein Schema einer erweiterten Plattformkonfiguration für Unternehmen, die IBM Tivoli Monitoring, Version 6.1, für ihre Anforderungen in Bezug auf hohe Skalierbarkeit einsetzen.

Durch die engere Integration in IBM Tivoli Enterprise Console stehen erweiterte Funktionen für die Ereignisverwaltung zur Verfügung, mit denen z. B. Daten gefiltert und korreliert werden können, wodurch sich fehlerhafte Komponenten schnell isolieren und die Ursachen wesentlich effizienter diagnostizieren und beheben lassen.

### **Individuelle, auf den Benutzer ausgerichtete Darstellung der Informationen**

Mit der IBM Tivoli Monitoring-Software können Sie auf einen Blick das Leistungsverhalten der Unternehmenssysteme einschätzen, da die relevanten Daten über eine benutzerfreundliche, anpassbare Schnittstelle bereitgestellt werden. Diese Informationen können über verschiedene Betriebssysteme, Anwendungen und andere Ressourcen, von denen die Anwendungen abhängen, kompiliert und analysiert werden, so dass Verwaltungsentscheidungen schnell, effizient und proaktiv getroffen werden können.

Über die Portalarbeitsbereiche der Software können Sie die verschiedenen Überwachungsfunktionen auch individuell an Ihre Anforderungen anpassen, ohne hierfür auch nur eine Zeile Programmiercode schreiben zu müssen. Sie können einfach nur Schwellenwerte setzen oder diese ebenso wie Situationen oder Alerts komplexer aufbauen. Durch die grafische Verbindung verschiedener Messwerte können Sie IBM Tivoli Monitoring auch dazu verwenden, die Anzahl der falschen Alerts zu minimieren und Ihre verteilte Umgebung auf intelligente Weise zu verwalten. Für Systembediener bietet sich die Möglichkeit, ihre Arbeitsbereiche mit Hilfe von dynamischen Diagrammen und Tabellen, die unmittelbar die aktuelle Situation darstellen, individuell anzupassen.

### **Echtzeit- und Protokollberichte für zukünftiges Wachstum nutzen**

Das neue IBM Tivoli Data Warehouse – das auf einer vereinfachten Datenbankstruktur basiert – stellt mit seinen verbesserten Konfigurations- und Erfassungsmechanismen Datenbestände für Analyse- und Berichtszwecke über IBM Tivoli Enterprise Portal zur Verfügung. Diese IBM Lösung erleichtert zudem die Verwaltung von Langzeitdaten, indem Protokoll Daten kumuliert, zusammengefasst und bereinigt werden können.

Diese fortschrittlichen Funktionen können gezielt nach den Vorstellungen des Benutzers angepasst werden, so dass er nur die für ihn wichtigen Daten sieht. Die Kombination aus Echtzeit- und Protokollberichten hilft Ihnen bei der Erkennung von Trends, der Prognose des Systemverhaltens und beim Treffen fundierter Entscheidungen in Bezug auf zukünftiges Wachstum im Unternehmen.

### **Ausgabe situationsabhängiger Alerts für die einfachere Fehlerbehebung**

Nutzen Sie die Vorteile vordefinierter und/oder anpassbarer Situationen in der IBM Tivoli Monitoring-Software, um Ereignisse bei deren Auftreten sofort zu erkennen und zu beheben. Die sofort nutzbaren vordefinierten Situationen umfassen eine Kombination aus Mess- und Schwellenwerten, anhand derer Trigger zu Problemen ausgelöst, Probleme erkannt, berichtet und behoben werden können. Basierend auf branchenspezifischen Best Practices kann auf diese Weise ein hervorragendes und leistungsfähiges Verwaltungssystem aufgebaut werden. Sie können diese Alerts zudem problemlos an Ihre Umgebung anpassen, um die automatische Lösung wiederkehrender Probleme zu vereinfachen.

Mit dem integrierten Situationseditor können Sie Ihre eigenen intelligenten Alerts und Schwellenwerte auf der Basis einer detaillierten Logik definieren, so dass Sie differenzierte Benachrichtigungen erstellen und gleichzeitig Fehlalarme vermeiden können. Da IBM Tivoli Enterprise Console Bestandteil von IBM Tivoli Enterprise Portal ist, können Situationen auftretende Ereignisse direkt an die Konsole senden.

Der intelligente IBM Tivoli Monitoring for Messaging and Collaboration for Microsoft Exchange-Agent wird auf verwalteten Systemen installiert und versetzt Systemadministratoren in die Lage, Probleme beim Auftreten kritischer Ereignisse in den Systemen vorwegzunehmen. Hierfür können sie bedarfsorientiert Schwellenwerte definieren und so genannte Flags platzieren, um Benachrichtigungen zu erhalten, sobald das System die gesetzten Schwellenwerte erreicht. Die Alertnachricht wird dann an IBM Tivoli Enterprise Console gesendet.

### **Konsistente Ausführung und Automatisierung von Best Practices**

Automatisierungs- und Hilfsfunktionen in der IBM Tivoli Monitoring-Software helfen Ihnen bei der Behebung von Fehlern und der konsistenten Ausführung wiederkehrender Vorgänge:

*Expertenhilfe* – Mit IBM Tivoli Monitoring kann der Benutzer ausführliche Erläuterungen zu Ereignissen und Problemen sowie entsprechende Lösungsvorschläge abrufen. Hierbei wird einfach die Maus über den entsprechenden Alert bewegt. Sie können dieses Know-how wie vorgegeben einsetzen oder entsprechend umgebungsspezifisch anpassen.

*Maßnahmen einleiten* – Sie können wiederkehrende Probleme mit Hilfe vorhandener oder aus Schablonen erstellter Scripts automatisch beheben und sich dadurch auf andere kritische Bereiche konzentrieren. Über diese Funktion können Sie auch nicht mehr steuerbare Prozesse ermitteln und die Ressourcennutzung nach Workload- oder Netzwerk- und Platteninformationen sowie Systemprotokollen anzeigen – alles in Echtzeit.

*Workflowautomatisierung* – Mit der IBM Tivoli Monitoring-Software können Sie detaillierte Systemprozesse, so genannte Policies (Richtlinien), automatisieren. Mit dem integrierten Workfloweditor können Sie solche Richtlinien entwerfen, um damit Aktionen auszuführen, vom Benutzer durchzuführende Arbeiten zeitlich zu planen oder manuelle Aufgaben zu automatisieren. IBM Tivoli Monitoring for Databases beinhaltet Best Practices für typische Situationen, mit denen Datenbankadministratoren konfrontiert werden. So müssen diese beispielsweise feststellen, was wann überwacht werden muss und wie die Ergebnisse zu interpretieren sind bzw. wie auf sie zu reagieren ist. Mit der geeigneten Software, die diese Aufgaben organisiert und automatisiert, können sich Datenbankadministratoren auf komplexere, nicht wiederkehrende Aufgaben konzentrieren.

### **Einfache Implementierung und geringere Ressourcenbelastung**

Die IBM Tivoli Monitoring-Software ist auf Grund der Funktionen für automatische Agenten- und Patchimplementierung im gesamten verteilten Unternehmen einfach zu installieren. Hinzu kommen die intuitive Schnittstelle mit Point-and-click-Funktionalität sowie die vereinfachten Funktionen für Überwachung und Verwaltung.

Darüber hinaus tragen die Infrastruktur und der geringere Speicherbedarf zur Senkung der Gesamtbetriebskosten bei. Die effiziente Datenerfassung resultiert letztendlich gerade in verwalteten Systemen in einer geringeren Speicherbelegung und CPU-Belastung.

### **Vollständige Interoperabilität mit IBM Tivoli Monitoring, Version 5.x**

IBM Tivoli Monitoring, Version 6.1, ist vollständig kompatibel mit IBM Tivoli Monitoring, Version 5.x. IT-Manager können somit problemlos den Status von Ressourcenmodellen und Messwerte über IBM Tivoli Enterprise Portal darstellen.

### **Weitere Informationen**

Wenn Sie mehr über die effiziente Überwachung und Verwaltung von kritischen Ressourcen mit IBM Tivoli Monitoring, Version 6.1, erfahren möchten, wenden Sie sich an Ihren zuständigen IBM Ansprechpartner oder IBM Business Partner – oder besuchen Sie uns unter **ibm.com/tivoli**.

### **Tivoli Software von IBM**

Tivoli Software von IBM unterstützt Unternehmen bei der effizienten Verwaltung von IT-Ressourcen, -Aufgaben und -Prozessen, um den sich ständig verändernden geschäftlichen Anforderungen gerecht zu werden, eine flexible und reaktionsschnelle Verwaltung von IT-Services zu ermöglichen und gleichzeitig die Kosten zu senken. Das IBM Tivoli Portfolio umfasst Softwarelösungen für die Bereiche Sicherheit, Compliance, Speicher, Leistung, Verfügbarkeit, Konfiguration, Prozesse und IT-Lebenszyklusverwaltung. Gestützt wird dies durch die weltweit erstklassigen IBM Leistungen in den Bereichen Service, Support und Forschung.

## IBM Tivoli Monitoring im Überblick IBM Tivoli Enterprise Management Server

- IBM AIX
- Sun Solaris
- Microsoft Windows®
- Red Hat Linux® – Intel®
- SUSE Linux – Intel
- SUSE Linux – IBM zSeries
- zSeries

## IBM Tivoli Enterprise Portal Server

- Windows
- SUSE Linux – Intel
- SUSE Linux – zSeries

## IBM Tivoli Enterprise Portal

- Windows
- SUSE Linux – Intel

### Datenbankunterstützung:

- DB2
- Microsoft SQL Server

## IBM Tivoli Data Warehouse

### Datenbankunterstützung:

- DB2
- Microsoft SQL Server
- Oracle

### Endpunktunterstützung:

IBM Tivoli Monitoring: UNIX OS Agent:

- AIX
- Solaris
- HP-UX

IBM Tivoli Monitoring: Windows Server OS Agent:

- Windows

IBM Tivoli Monitoring: Linux OS Agent:

- Red Hat Linux – Intel
- Red Hat Linux – zSeries
- SUSE Linux – Intel
- SUSE Linux – zSeries

IBM Tivoli Monitoring: i5/OS OS Agent:

- IBM OS/400
- i5/OS

## IBM Tivoli Monitoring Active Directory Option im Überblick

### Voraussetzungen:

- Tivoli Monitoring 6.1
- Tivoli Monitoring Active Directory Agent: Windows

## Tivoli Monitoring for Databases im Überblick

### Voraussetzungen:

- Tivoli Monitoring 6.1

## IBM Tivoli Monitoring for Databases: DB2 Agent:

### Anwendungsunterstützung:

- DB2 8.1, 8.2

### Endpunktunterstützung:

- Windows 2000
- Windows 2003
- AIX
- HP-UX
- Solaris

## IBM Tivoli Monitoring for Databases: Oracle Agent:

### Anwendungsunterstützung:

- Oracle 8.0.6, 8i (8.1.7), 9i, 9i (2.0), 10g

### Endpunktunterstützung:

- Windows 2000
- Windows 2003
- Windows XP
- AIX
- HP-UX
- Solaris

## IBM Tivoli Monitoring for Databases: Sybase Server

### Anwendungsunterstützung:

- Sybase Server 11.9.2, 12.5, 12.5.2

### Endpunktunterstützung:

- Windows 2000
- Windows 2003
- Windows XP
- AIX
- Solaris

## IBM Tivoli Monitoring for Databases: Microsoft SQL Server Agent

### Anwendungsunterstützung:

- Microsoft SQL Server 7.0 Standard/Enterprise Edition
- Microsoft SQL Server 2000

### Endpunktunterstützung:

- Windows 2000
- Windows 2003

## IBM Tivoli Monitoring for Messaging and Collaboration im Überblick

### Voraussetzungen:

- Tivoli Monitoring 6.1

## IBM Tivoli Monitoring for Messaging and Collaboration: Microsoft Exchange Server Agent:

### Anwendungsunterstützung:

- Exchange Server 2000
- Exchange Server 2003

### Endpunktunterstützung:

- Windows 2000
- Windows 2003



IBM Deutschland GmbH  
70548 Stuttgart  
[ibm.com/de](http://ibm.com/de)

IBM Österreich  
Obere Donaustraße 95  
1020 Wien  
[ibm.com/at](http://ibm.com/at)

IBM Schweiz  
Vulkanstrasse 106  
8010 Zürich  
[ibm.com/ch](http://ibm.com/ch)

Die IBM Homepage finden Sie unter:

[ibm.com](http://ibm.com)

IBM, das IBM Logo, [ibm.com](http://ibm.com), AIX, DB2, i5/OS, OS/400, Tivoli, Tivoli Enterprise Console und zSeries sind Marken der International Business Machines Corporation in den USA und/oder anderen Ländern.

Intel ist eine Marke der Intel Corporation in den USA und/oder anderen Ländern.

Linux ist eine Marke von Linus Torvalds in den USA und/oder anderen Ländern.

Active Directory, Microsoft und Windows sind Marken der Microsoft Corporation in den USA und/oder anderen Ländern.

UNIX ist eine eingetragene Marke von The Open Group in den USA und/oder anderen Ländern.

Weitere Unternehmens-, Produkt- oder Service-namen können Marken anderer Unternehmen sein.

Hergestellt in den USA  
10-05

© Copyright IBM Corporation 2005  
Alle Rechte vorbehalten.