

## IBM Tivoli Foundations Application Manager

---

### Highlights

---

- **Überwachung, Alarmierung und Meldung über die Leistung und Verfügbarkeit von Servern, Netzwerken, Datenbanken und E-Mail-Anwendungen.**
- **Erreichen Sie eine schnelle Produktivität durch minimalen Installations- und Konfigurationsaufwand und mit der integrierten Discovery-Funktion.**
- **Nutzen Sie den IBM Lotus Foundations Server, der die erforderliche Software für Zuverlässigkeit, Sicherheit und Einfachheit liefert.**
- **Integrierbar mit anderen IBM Tivoli Foundations Produkten und Lösungen für eine allumfassende Verwaltung der gesamten IT-Umgebung.**

Kleine und mittlere Organisationen sind darauf ausgerichtet, das Unternehmen zu führen und besitzen keine überflüssigen Ressourcen, um die IT zu verwalten. IT-Ressourcen, die benötigt werden, um Betriebssysteme, E-Mail- und Datenbankserver sowie Hardware zu betreiben, können schnell finanziell untragbar werden. Eine manuelle Überwachung ist kostspielig, zeitaufwändig und fehleranfällig. Oftmals wird zusätzliches Personal für die Fehlerbeseitigung benötigt.

Viele expandierende mittelständische Unternehmen nutzen mehrere Lösungen, um einzelne Systeme zu überwachen. Die Überwachungskapazität- und Leistung ist bei all diesen Systemen keineswegs zusammenhängend. Vielen Unternehmen fehlt eine zentrale Übersicht, um den Gesundheitszustand und die Verfügbarkeit der IT-Systeme

überwachen zu können. Hierdurch wird die Leistungsfähigkeit, qualitativ hochwertige Serviceleistungen für die Kunden zu erbringen, gefährdet. Zusätzlich dazu gestaltet sich die Konfiguration und Integration sehr zeitaufwändig und kostspielig, wenn neue Maschinen eingeführt oder ersetzt werden müssen.

Der IBM Tivoli® Foundations Application Manager bietet eine Systemüberwachung auf Einstiegsniveau für expandierende mittelständische Unternehmen, die eine adäquate Funktionalität in Form einer einfach zu bedienenden und kosteneffektiven Lösung suchen. Er liefert wichtige Funktionalitäten, um ein Anwendungsmanagement in der IT-Umgebung zu etablieren. Er beinhaltet Funktionen zur Ermittlung von IT-Anlagen, Netzwerküberwachung, Serverüberwachung, Überwachung der wichtigen IT-Elemente, wie zum Beispiel Datenbanken, Mailserver und virtuelle Server.

Diese einfach zu verwendende und zu installierende Lösung bietet Ansichten in Echtzeit und aus der Vergangenheit, die dem Kunden auf visuelle und intelligente Art und Weise eine Übersicht liefert, wie seine IT-Umgebung momentan arbeitet und welche Leistung sie in der Vergangenheit erbracht hat. Der Kunde ist daher in der Lage, die Serviceleistung und den Gesundheitszustand über mehrere Netzwerkgeräte, Server, Middleware und Anwendungskomponenten hinweg zu betrachten und kann dadurch die Servicequalität verbessern. Mit dem IBM Tivoli Foundations Application Manager können IT-Organisationen ihre operativen Kosten reduzieren, die Produktivität steigern, das erwünschte Leistungs- und Verfügbarkeitsniveau aufrechterhalten und die Kundenzufriedenheit erhöhen.

#### **Eine Integration liefert Ihnen umfangreiche Überwachungsfunktionen**

Anders als andere Lösungen auf dem Markt, die mit abgespeckten Versionen ihrer Enterprise-Lösungen arbeiten, ist der IBM Tivoli Foundations Application Manager mit der leistungsstarken IBM Tivoli Monitoring (ITM) Technologie ausgestattet. Dies ist dieselbe leistungsfähige Lösung, die auch für die Verwaltung folgender Komponenten verwendet wird: Server OS, virtuelle Server, Netzwerke, Datenbanken

und E-Mail-Anwendungen in einer Unternehmensumgebung. Eine kundenspezifisch angepasste Anwenderschnittstelle kann die richtigen Datensätze und Reports (auch Workspaces genannt) auf einer einfach zu bedienenden Benutzeroberfläche vereint zur Verfügung stellen. Zusätzlich dazu ist der Application Manager mit Ermittlungs- (Discovery-)funktionen ausgestattet, um eine schnelle Inventarisierung und Verteilung von Überwachungsanwendungen zu ermöglichen. Für eine allumfassende Verwaltung von Vorfällen und Problemen kann dieser auch mit dem IBM Tivoli Foundations Service Manager integriert werden.

#### **Durch Alarme und Reports sind Sie in der Lage, zukünftig schneller zu planen und auf Risiken reagieren zu können**

Die integrierten Alarmsituationen und Expertenwissen-Funktionen können sowohl unerfahrenen Anwendern als auch Experten dabei helfen, Probleme schnell identifizieren, isolieren und bewältigen zu können. Data-Warehousing für die historische Trendbeobachtung und das Reporting für jede Datenmetrik können auch für die Kapazitätsplanung verwendet werden. Dies könnte Ihnen bei der Planung zukünftiger Hardwareinvestitionen und der Vorhersage einer Überlastung der Ressourcen hilfreich sein.

#### **Auf Ihre jeweilige Ausrichtung angepasst**

Der IBM Tivoli Foundations Application Manager wurde konzipiert, um wachsenden mittelständischen Unternehmen, die nur ein begrenztes Budget zur Verfügung haben, dabei zu helfen, eine kurze Amortisierungszeit durch einen minimalen Zeitaufwand für die Installation und Konfiguration zu beschieren.

Er läuft auf dem IBM Lotus® Foundations Server, der Ihnen die erforderliche Software liefert, um Ihr Unternehmen zuverlässig, sicher und einfach führen zu können. Er ist daher ein idealer Server für Unternehmen, bei denen sowohl das Budget als auch die IT-Ressourcen begrenzt sind.

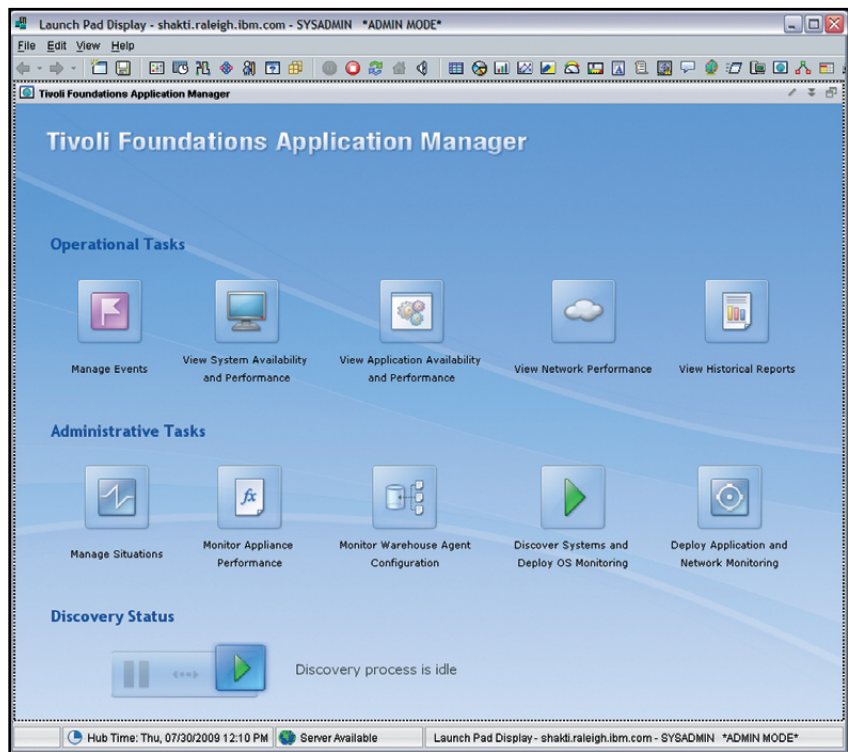
Intuitive Werkzeuge für das Rollout helfen IT-Administratoren, Software schnell zu verteilen und in Betrieb zu nehmen, um eine kurze Amortisierungszeit zu erreichen. Durch seine Launch-Pad Navigation können sowohl unerfahrene Anwender als auch Experten schnell auf wichtige operative und administrative Bildschirmseiten sowie auf Reports zugreifen. Anwender können die Ansichten nach rollenspezifischen Funktionen innerhalb der Anwendung anpassen.

Vordefinierte Ansichten/Fenster (auch Workspaces genannt) erweisen sich durch die Darstellung von Leistung und Verfügbarkeit sofort als wertvoll und ermöglichen die Kommunikation zwischen einzelnen Personen durch die Bereitstellung einer gemeinsamen Ansicht. Sie bieten die Flexibilität, sehr schnell weitere Workspaces - je nach den Bedürfnissen eines einzelnen oder der Gruppe- anzulegen.

Mit seiner eingebauten Zuverlässigkeit und einfachen Bedienbarkeit bietet der IBM Tivoli Foundations Application Manager einzigartige automatisierte Selbstverwaltungsfunktionen, die die Komplexität der IT-Umgebung verringern. Dies wird erreicht durch die Automatisierung vieler wichtiger Funktionen, zu denen auch die Installation, Konfiguration, Sicherheitsüberprüfungen und das gesamte Systemmanagement gehören.

**Für mehr Information**

Um mehr über den IBM Tivoli Foundations Application Manager zu erfahren, wenden Sie sich bitte an Ihren zuständigen IBM-Vertriebsberater, einen IBM-Business-Partner oder besuchen Sie die folgende Webseite: [ibm.com/tivoli](http://ibm.com/tivoli)



Das Foundations Application Manager Launch-Pad stellt intuitive und rollenspezifische Aufgaben für alle wichtigen Funktionen zur Verfügung

**Information über die Tivoli Software von IBM**

Die Tivoli Software von IBM hilft Unternehmen, ihre IT-Ressourcen, Aufgaben und Prozesse effektiv und effizient zu verwalten, um den ständig wechselnden geschäftlichen Anforderungen begegnen zu können und dabei Kosten zu reduzieren. Das Tivoli Portfolio umfasst Softwarelösungen für die Bereiche Sicherheit, Compliance, Speichermanagement, Verfügbarkeits- und Konfigurationmanagement,

sowie IT Lifecycle-Management, welche durch IBM Services, Support und Forschung auf Weltniveau unterstützt werden.

Zusätzlich dazu kann Ihnen IBM Global Financing maßgeschneiderte Finanzlösungen für Ihre spezifischen IT-Bedürfnisse anbieten. Für mehr Informationen über die großartigen Zinsen, flexible Zahlungsvereinbarungen und Kredite und den Rückkauf von Anlagen sowie deren Entsorgung besuchen Sie:

[ibm.com/financing](http://ibm.com/financing)



## IBM Tivoli Foundations Service Manager auf einen Blick

### Liste der empfohlenen zertifizierten Hardware:

- IBM Lotus Foundations™ Appliance, Modellnummer 9234-CNx und Modellnummer

### Optionale nicht zertifizierte IBM-Systeme:

- IBM x3200 M2 Simple Swap SATA Modellnummer 4367-E1U (benötigt Intel® Pro 1000 PT Server Adapter (Teilenummer 39Y612))
- IBM x3200 M2 Hot Swap SATA Modellnummer 4367-E1U (benötigt Intel Pro 1000 PT Server Adapter (Teilenummer 39Y612))
- IBM x3200 M2 Hot Swap SAS Modellnummer: 4367-42U (benötigt Intel Pro 1000 PT Server Adapter (Teilenummer 39Y612))
- IBM x206 Modellnummer 8482-3MU
- IBM x226 Modellnummer 8646-0AU
- IBM x236 Modellnummer 8841-01U
- IBM x346 Modellnummer 8840-01U
- IBM 3105 Modellnummer 4347-64x oder Modellnummer 4347-22x
- IBM 3200 (SATA Simple Swap und Hot Swap Modelle) Modellnummer 4363-2DU oder Modellnummer 4362-12U
- IBM 3250 Modellnummer 4365-6BU
- IBM 3400 Modellnummer 7975-5AU

### Minimale Hardware-Voraussetzungen für Server von Drittanbietern:

- x86-basiertes System
- Mindestens eine IDE oder SCSI Festplatte
- Mindestens eine Netzwerkkarte (NIC)
- IDE oder SCSI CD-ROM Laufwerk
- VGA-Grafikkarte
- Mindestens 4 GB RAM, 500 GB Festplattenspeicher und zwei Single-Core CPUs oder eine

Benötigte externe Peripheriegeräte: Monitor, Tastatur, Maus

### Betriebssysteme:

- IBM Lotus Foundations Start

### Browser:

- Microsoft® Internet Explorer 6.x oder 7.x
- Firefox 3.x

Der Kunde ist für die Konformität mit den gesetzlichen Bestimmungen verantwortlich. Es liegt allein in der Verantwortung des Kunden, sich von einem kompetenten Rechtsberater beraten zu lassen, hinsichtlich der Identifizierung und Auslegung jeglicher anwendbarer Gesetze und behördlicher Regulierungen, welche die geschäftlichen Aktivitäten des Kunden und jegliche Maßnahmen, die der Kunde ergreifen muss, um mit diesen Regularien konform zu sein, betreffen. IBM leistet keine rechtliche Beratung und garantiert nicht, dass seine Produkte oder sonstigen Leistungen die Einhaltung bestimmter Rechtsvorschriften sicherstellen.

© Copyright IBM Corporation 2009

IBM Corporation  
Software Group  
Route 100  
Somers, NY 10589 U.S.A.

Hergestellt in den U.S.A.

August 2009

Alle Rechte vorbehalten

IBM, das IBM Logo und [ibm.com](http://ibm.com), und Tivoli sind Marken oder Warenzeichen der International Business Machines Corporation in den USA und/oder anderen Ländern. Diese oder andere Warenzeichen von IBM bei ihrem ersten Auftreten in dieser Publikation mit dem Warenzeichen-Symbol (® oder ™), gekennzeichnet sind, geht daraus hervor, dass diese in den Vereinigten Staaten registriert sind oder gesetzlich geschützte Warenzeichen im Eigentum von IBM zum Zeitpunkt der Publizierung waren. Solche Warenzeichen können auch gesetzlich geschützte Warenzeichen in anderen Ländern sein. Eine aktuelle Auflistung der Warenzeichen von IBM ist im Internet verfügbar unter: „Copyright and trademark information“ auf [ibm.com/legal/copytrade.shtml](http://ibm.com/legal/copytrade.shtml)

Microsoft, Windows, Windows NT und das Windows Logo sind Warenzeichen der Microsoft Corporation in den U.S.A. und/oder anderen Ländern.

Andere Produkt-, Firmen- oder Service-Namen können auch Markenzeichen Dritter sein.

Bezugnahmen auf IBM-Produkte in dieser Broschüre implizieren nicht, dass IBM diese auch in allen Ländern zur Verfügung stellen möchte, in denen IBM aktiv ist.

Die Produktdaten wurden hinsichtlich der Genauigkeit bei dem ersten Erscheinen dieser Publikation überprüft. Produktdaten können ohne vorherige Ankündigung geändert werden. Jegliche Aussagen bezüglich der zukünftigen Ausrichtung von IBM und dessen Absichten können jederzeit verändert oder ohne Vorankündigungen zurückgezogen werden und repräsentieren lediglich Ziele und Vorhaben.

DIE INFORMATION IN DIESEM DOKUMENT WIRD BEREITGESTELLT „WIE VORLIEGEND“, OHNE DASS IRGENDWELCHE ZUSICHERUNGEN GEMACHT ODER ANGEDEUTET WERDEN. IBM GIBT AUSDRÜCKLICH KEINE ZUSICHERUNG ALLGEMEINER GEBRAUCHSTAUGLICHKEIT ODER ERKLÄRT EINE EIGNUNG FÜR EINEN BESTIMMTEN ZWECK ODER EINE NICHTVERLETZUNG VON RECHTEN. IBM Produkte sind gemäß den Bedingungen der Vereinbarungen (zum Beispiel, der IBM Customer Agreement, Statement of Limited Warranty, International Program License Agreement, etc.) garantiert, unter denen sie herausgegeben wurden.

