

## IBM Tivoli Monitoring for Microsoft® Applications

### Highlights

- Höhere Verfügbarkeit und kürzere mittlere Reparaturzeit bei Microsoft-Systemen, -Anwendungen und -Transaktionen
- Höhere Bedienerproduktivität durch Visualisierung von Echtzeit- und historischen Daten, priorisierte Informationen und Kontext sowie Expertenhilfefunktionen
- Schnelle Lösung für wiederholt auftretende Probleme dank integrierter Automation und Microsoft-Wissensbasis
- Senkung der Kosten und Unterstützung von Wachstum durch hohe Skalierbarkeit und Leistung
- Erweiterte Managementfunktionen zum Monitoring von Benutzererfahrung, Anwendungen und Systemen durch Ergänzung weiterer integrierter Tivoli-Produkte
- Möglichkeit der Kombination mit IBM Tivoli Performance Analyzer, um Prognosefunktionen zur Unterstützung beim Leistungsmanagement und bei der Kapazitätsbestimmung zu erhalten

IT Operations Manager benötigen zuverlässige und effiziente Systeme, um ihr Unternehmen dabei zu unterstützen, glaubwürdig und profitabel zu bleiben. Doch wenn Fehler die IT-Leistung und -Verfügbarkeit beeinträchtigen, drohen dem Unternehmen geschäftliche Verluste und schlechte Presse. Wenn sich die Endbenutzer an den Help-Desk wenden, dauert es häufig zu lange, um die Ursache eines Problems zu bestimmen und anschließend die Auswirkungen einer Unterbrechung oder eines Ausfalls auf die Services abzuschätzen. Die zunehmende Komplexität der Systeme, die heute in der IT-Umgebung eingesetzt werden, verlangt nach einer umfassenden und profunden Lösung für das Management und die Überwachung von Systemressourcen und für die rasche Lösung von Serviceproblemen.

IBM Tivoli Monitoring for Microsoft Applications sorgt durch die automatische Korrelation von Ereignissen für eine schnellere Problembestimmung und überwacht Systeme, Betriebssysteme, Anwendungen und Transaktionen in Ihrer gesamten Microsoft-Umgebung. Diese leistungsfähige Überwachungssoftware beinhaltet IBM Tivoli Enterprise Portal, einen Desktop- oder Browser-Client, der Ihnen das durchgängige Management Ihrer Umgebung über eine zentrale, einheitliche Benutzeroberfläche erleichtert.

Mithilfe der Automationsfunktionen von Tivoli Monitoring for Microsoft Applications können Sie häufige und wiederholt auftretende Probleme lösen und so die Administratoren entlasten, die wertvolle Zeit sparen. Dank der Echtzeiteinblicke und leistungsfähigen Automationsfunktionen, die Tivoli Monitoring for Microsoft Applications bietet, können Sie zudem die mittlere Reparaturzeit deutlich verkürzen und eine effizientere Nutzung von Ressourcen erreichen.

Die Software hält darüber hinaus zahlreiche anpassbare Arbeitsbereiche für die automatische Korrelation von Daten aus verschiedenen Quellen bereit. Damit haben Sie folgende Möglichkeiten:

- *Analyse von Informationen zu Anwendungs- und Systemressourcen*
- *Einrichtung intelligenter Traps und Alerts zur Erkennung potenziell problematischer Situationen*
- *Analyse der Anwendungsleistung*

Zentrales Management von Microsoft- und weiteren Anwendungen und Infrastrukturen

Tivoli Monitoring for Microsoft Applications ist Teil der Tivoli-Produktfamilie, die Lösungen für das IT-Management umfasst, darunter auch IBM Tivoli Composite Application Manager und IBM Tivoli OMEGAMON. Gemeinsam stellen diese Lösungen über das Tivoli Enterprise Portal eine umfassende, integrierte Sicht auf Front-End-Middleware und Back-End-Anwendungen bereit.

*IBM war laut IDC im Jahr 2007 die Nummer 1 bei Software für das Identitäts- und Zugriffsmanagement<sup>1</sup> und wurde von Gartner als weltweit führend bei Software für das Management des IT-Betriebs eingestuft.<sup>2</sup>*

Auf der Basis des Kernprodukts IBM Tivoli Monitoring fasst Tivoli Monitoring for Microsoft Applications alle Agenten zusammen, die Sie für die effektive Überwachung Ihrer Microsoft-Anwendungen und -Systeme benötigen. Außerdem haben Sie die Möglichkeit, weitere Agenten hinzuzufügen, um die Überwachungsfunktionen auf Produkte anderer Anbieter auszuweiten. Damit profitieren Sie von einfachen Erweiterungsmöglichkeiten in heterogenen Umgebungen. Im Gegensatz zu vielen Angeboten anderer Anbieter kann Tivoli Monitoring for Microsoft Applications auf einfache Weise mit weiteren Tivoli-Produkten kombiniert werden. Damit stehen Funktionen für das Sicherheits- und Speichermanagement und für die Bereitstellung zur Verfügung.

#### **Transparente Einblicke in Ihre Systeme, Anwendungen und Transaktionen**

Die Agenten in Tivoli Monitoring for Microsoft Applications bieten Ihnen Einblicke in die Infrastruktur Ihrer wichtigen Systeme und verhelfen Ihnen so zu den nötigen Erkenntnissen für die Optimierung der Ressourcenauslastung und die Senkung der Kosten für Ihr Rechenzentrum. Systemagenten sind u. a. für folgende Produkte verfügbar:

- **Microsoft Windows<sup>®</sup>-Betriebssystem** – Dieser Agent verschafft Ihnen Einblicke in die Ressourcenauslastung und in Ressourcenbegrenzungen.
- **Microsoft SQL Server<sup>®</sup>** – Dieser Agent besteht aus der Datenbankengine, dem Transaktionskoordinator, einem Suchservice und weiteren Komponenten zur Erfassung aller wichtigen operativen Messdaten.

Tivoli Monitoring for Microsoft Applications ermöglicht außerdem die Überwachung von Anwendungen und Transaktionen ohne „blinde Flecken“ als Basis für das Management der Leistung und Verfügbarkeit folgender Anwendungen:

- **Microsoft Active Directory<sup>®</sup>** – Tivoli Monitoring überwacht den Domänencontroller, das Domain Name System (DNS), das Dynamic Host Configuration Protocol (DHCP) und die Replikation.
- **Microsoft Exchange** – Tivoli Monitoring erkennt und überwacht Server, Rollen, einzelne Mailboxen sowie Informationen zu Größe und Wachstum.
- **Microsoft .NET** – Tivoli Monitoring überwacht Webanwendungen, Anforderungen und Antworten.
- **Microsoft IIS** – Tivoli Monitoring überwacht die Verfügbarkeit von Websites, die Geschwindigkeit bei Seitenanforderungen und die Antwortquoten.

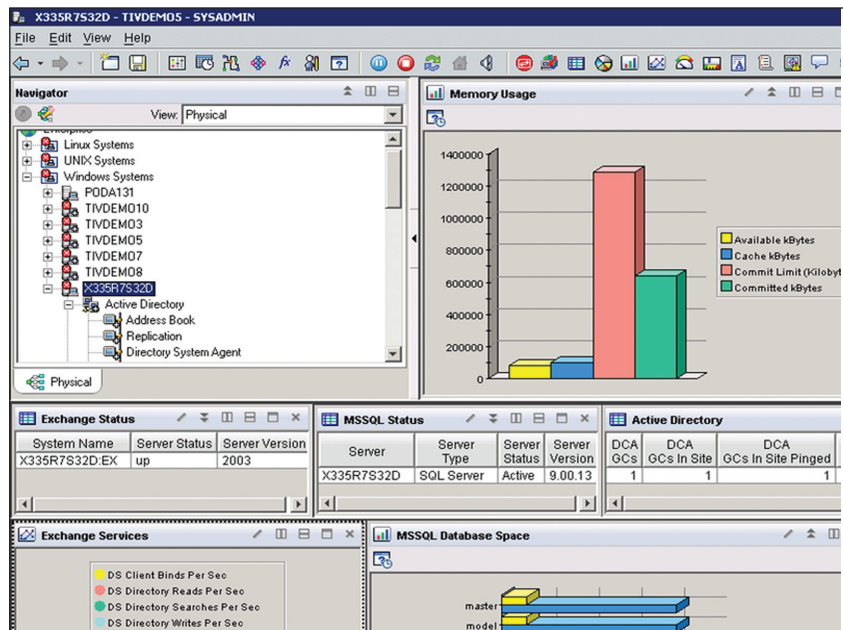
#### **Visualisierung von Echtzeit-, historischen und Prognoseinformationen**

Das in der Software enthaltene Tivoli Enterprise Portal konsolidiert alle Daten, um Echtzeit-, Langzeit- und Prognoseinformationen, unabhängig von der Datenquelle, auf einen Blick zu präsentieren. Dank dieser integrierten Sicht können Sie die Antwortzeit mit Messdaten der zugrunde liegenden Ressourcen vergleichen und schnellere, besser fundierte Entscheidungen treffen. Personalisierte Arbeitsbereiche, die auf dem Aufgabenbereich und Arbeitsumfang der Benutzer basieren, tragen zu höherer Produktivität bei, da sie Informationen gemeinsam nutzen und in den richtigen Kontext stellen.

## Erkennung unerwarteter oder seltener Probleme mit IBM Tivoli Performance Analyzer

Durch die zentrale Visualisierung von Echtzeit- und Langzeitdaten unterstützt Sie Tivoli Enterprise Portal auch bei der Erkennung unerwarteter und seltener Probleme. Beispielsweise können Sie durch die Darstellung der Ressourcenauslastung nicht ausgelastete Ressourcen ermitteln, um Kosten zu senken, und übermäßig ausgelastete Ressourcen erkennen, die Ursache von Problemen sein können.

Wenn Sie Tivoli Performance Analyzer zu Tivoli Monitoring for Microsoft Applications hinzufügen, können Sie aus den dann sichtbaren historischen Daten Trends bei der Ressourcenauslastung ablesen und vorhersagen, wann Schwellenwerte bei der Auslastung überschritten werden. So können Sie rechtzeitig Änderungen vornehmen, bevor die Leistung beeinträchtigt wird. Sie können die von Tivoli Performance Analyzer erstellte Analyse auch nutzen, um die Serverauslastung zu prognostizieren und zu rechtfertigen.



Transparente Einblicke in Microsoft-Anwendungen sorgen für eine kürzere mittlere Reparaturzeit. Gleichzeitig ist die plattformübergreifende Unterstützung leicht und sofort zugänglich.

## Alles im Griff mit intelligenten Alerts und vorgefertigten Situationen

Zentralisierte und konsolidierte Daten spielen bei der Verkürzung der mittleren Reparaturzeit eine maßgebliche Rolle. Mit vorgefertigten Situationen unterstützt Sie Tivoli Monitoring for Microsoft Applications bei der Minimierung falscher Alarmmeldungen und dem intelligenten Management Ihrer Microsoft-Umgebung. „Situationen“ sind in diesem Zusammenhang Kombinationen aus Messdaten und Schwellenwerten, die Alerts an die Administratoren auslösen und Maßnahmen zur Problembehebung automatisieren. Durch den integrierten Situationseditor können die Administratoren eigene intelligente Alerts definieren, basierend auf Fehlerklasse, Detailgrad, Zieladresse und Schwellenwerten.

Tivoli Monitoring for Microsoft Applications stellt diese Informationen einem Produkt für die Ereignisintegration wie IBM Tivoli Enterprise Console oder IBM Tivoli Netcool/OMNIBus zur Verfügung und unterstützt einen Failover an mehrere Zieladressen. Damit hilft Ihnen die Software dabei, die erfassten wertvollen Informationen zu nutzen. Der Common Event Viewer in Tivoli Enterprise Portal integriert Ereignisse aus Tivoli Enterprise Console, Tivoli Netcool/OMNIBus sowie Common Base Events. Das integrierte IBM Tivoli Data Warehouse fungiert als zentraler Datenspeicher für alle historischen Managementdaten und bildet die Basis für die Tivoli-Berichterstellung. Tivoli Data Warehouse speichert, bereinigt und fasst Daten für Prüfberichte zusammen, jeweils automatisch, und verfolgt die Verfügbarkeit, Ausfallzeiten und vieles mehr.

**Erweitern Sie Ihre Überwachungsfunktionen, INDEM Sie die folgenden Überwachungsagenten und -produkte ergänzen:**

- **Microsoft Virtual Server Agent** erkennt und überwacht die Auslastung auf virtuellen Servern, um die optimale Kapazität zu bestimmen.
- **Microsoft Cluster Manager Agent** erkennt und überwacht Server-Cluster, um reibungslose Leistung und optimale Ausgewogenheit sicherzustellen.
- **IBM Tivoli Performance Analyzer** nutzt historische Daten für eine Trendanalyse zur Kapazitätseinschätzung und zur Erarbeitung von Plänen für künftiges Wachstum.
- **IBM Tivoli Service Level Advisor** verfolgt Langzeitdaten zu Service-Levels und vergleicht sie mit Antwortzeiten und weiteren Messdaten.

**Automation bewährter Verfahren und Berichte, die anschließend konsistent und zuverlässig wiederverwendet werden können**

Die IT ist geschäfts- und zeitkritisch und erfordert daher präzise und zeitnahe Transaktionen. Da Tivoli-Software die Ursachen von Problemen rasch korreliert, eingrenzt und diagnostiziert, lässt sich die mittlere Reparaturzeit deutlich verkürzen.

**Expertenhilfefunktionen**

Durch die direkte Verbindung zur Microsoft Knowledge Base liefert Tivoli Monitoring for Microsoft Applications den Benutzern detaillierte Erklärungen zu Vorfällen und Problemen und gibt Empfehlungen zur Lösung dieser Probleme ab. Die Benutzer müssen dazu nur die Maus über einen Alert bewegen. Benutzerdefinierter Text kann zudem Wissen integrieren, das an eine bestimmte Situation angepasst ist.

**Management wiederholt auftretender Probleme durch Workflowautomation**

Automatisierte Statusabfragen (Health Checks) und Datenerfassungen ermöglichen den Benutzern die Erkennung, Wiederholung und Entwicklung automatisierter Maßnahmen zur Behebung wiederkehrender Probleme. Die Administratoren können mittels Drag-and-drop-Technik intelligente, präventive und fehlerfreie Workflows erstellen und implementieren, die entweder manuell (durch den Help-Desk) oder auf der Basis situationsbedingter Ereignisse ausgeführt werden können. Durch die Automation werden die bewährten Verfahren Ihres Unternehmens wiederholt und fehlerfrei erfasst und angewendet.

Ein Workflow für die Datenbank-administration kann beispielsweise festlegen, was genau überwacht werden soll, wann Daten erfasst werden sollen, wie die Ergebnisse der Überwachung zu interpretieren sind und welche Maßnahmen als Reaktion auf diese Ergebnisse eingeleitet werden sollen. Da die Software diese Tasks steuert und automatisiert, haben die Administratoren mehr Zeit, um sich auf komplexe, seltener anfallende Aufgaben zu konzentrieren.

**Gebrauch bewährter Verfahren durch die Funktion „Take Action“**

Tivoli Monitoring for Microsoft Applications enthält eine personalisierte Funktion mit der Bezeichnung „Take Action“, die lokale bewährte Verfahren für bestimmte Situationen erfasst und präventiv anwendet. Diese Funktion können Sie beispielsweise verwenden, um nicht mehr steuerbare Prozesse zu erkennen und Systemprotokolle sowie die Ressourcenauslastung nach Workload-, Netzwerk- und Platteninformationen anzuzeigen – jeweils in Echtzeit. Die Software enthält darüber hinaus vordefinierte „Take Action“-Optionen, die unmittelbaren Nutzen bieten, indem sie die Ausführung von Maßnahmen auf der Basis bewährter Verfahren in bestimmten Situationen verarbeiten.

**Höhere Effizienz und Produktivität durch erweiterte Analysefunktionen und zentralisierte Netzwerktransparenz**

IT-Administratoren benötigen ein System, mit dem sie effizienter arbeiten und ihre Prioritäten auf Bereiche abstimmen können, die den geschäftlichen Anforderungen und Zielen des Unternehmens gerecht werden. Tivoli Monitoring for Microsoft Applications liefert Echtzeiteinblicke in Ihr Netzwerk. Dadurch können Sie die mittlere Reparaturzeit verkürzen, die Komplexität des Netzwerks im Griff behalten und Ihren Mitarbeitern sinnvolle Kontextinformationen bereitstellen, um das Management komplexer Netzwerke zu vereinfachen. Dank dieser verbesserten Transparenz verfügen alle Mitglieder unterschiedlicher Teams über eine einheitliche Sicht der Daten. Dadurch können sie komplexe Probleme lösen und erhalten bessere Einblicke in die Serviceinfrastruktur.

## Fazit

Die IT ist geschäfts- und zeitkritisch und erfordert daher präzise und zeitnahe Transaktionen. Tivoli Monitoring for Microsoft Applications bietet die nötige Transparenz, Kontrolle und Automation für das Management von Microsoft-Systemen, -Anwendungen und -Transaktionen sowie Erweiterungsmöglichkeiten, die in heterogenen Umgebungen erforderlich sind. Diese starke Lösung unterstützt Administratoren und Manager beim Erreichen folgender Ziele:

- *Management und Verbesserung des Betriebs und der Leistung von Services*
- *Gemeinsame Nutzung von Informationen durch mehrere Abteilungen und Standorte*
- *Steigerung der Produktivität der IT-Mitarbeiter*
- *Ausrichtung des IT-Managements an geschäftlichen Zielen*

Durch die proaktive Überwachung wichtiger Ressourcen und die Integration bewährter Verfahren für die Erkennung und Behebung von Problemen kann Tivoli Monitoring for Microsoft Applications die Diagnose beschleunigen und eine schnelle Problemlösung ermöglichen, bevor die Endbenutzer die Folgen von Serviceunterbrechungen zu spüren bekommen.

## Tivoli Monitoring for Microsoft Applications auf einen Blick

Tivoli Monitoring for Microsoft Applications und Tivoli Performance Analyzer unterstützen eine Vielzahl verschiedener Plattformen und Datenbanken. Es werden jedoch nicht alle Plattformen und Datenbanken von jedem Produkt unterstützt.

### Unterstützte Plattformen:

- IBM AIX
- Solaris
- Windows
- Linux® (Red Hat, SUSE) on Intel®
- IBM System z
- IBM System p
- HP-UX
- IBM i5/OS

### Unterstützte Datenbanken:

- IBM DB2
- Microsoft SQL Server
- Oracle
- Sybase

### Weitere Tivoli Monitoring-Agenten:

- IBM Tivoli Monitoring for Active Directory Option
- IBM Tivoli Monitoring for Applications
- IBM Tivoli Monitoring for Cluster Managers
- IBM Tivoli Monitoring for Databases
- IBM Tivoli Monitoring for Messaging and Collaboration
- IBM Tivoli Monitoring for Virtual Servers

Die Unterstützung durch die Agenten der Tivoli Monitoring-Produktfamilie wird ständig erweitert. Die neusten detaillierten Informationen finden Sie im Internet unter:

[ibm.com/tivoli/products/monitor](http://ibm.com/tivoli/products/monitor)



## Weitere Informationen

Wenn Sie mehr über IBM Lösungen für die Überwachung und das Management von Microsoft-Umgebungen erfahren möchten, wenden Sie sich an Ihren IBM Ansprechpartner oder IBM Business Partner oder besuchen Sie uns unter:

[ibm.com/tivoli](http://ibm.com/tivoli)

## IBM Tivoli-Software für das Service-Management

Tivoli-Software bietet eine Service-Management-Plattform für Unternehmen, die dank ihrer Transparenz, Kontrolle und Automation die Bereitstellung qualitativ hochwertiger Services ermöglicht. Transparenz bedeutet, dass Sie die Abläufe in Ihrem Unternehmen erkennen und nachvollziehen können. Kontrolle steht für das effektive Management Ihrer Geschäftsabläufe, die Minimierung von Risiken und den Schutz Ihrer Unternehmensmarke. Automation erlaubt die Optimierung Ihres Unternehmens, die Senkung der Betriebskosten und die schnellere Bereitstellung neuer Services. Anders als das IT-orientierte Service-Management stellt Tivoli-Software eine gemeinsame Grundlage für das Management, die Integration und die Abstimmung von Business- und IT-Anforderungen bereit. Tivoli-Software ist dafür konzipiert, die dringendsten Service-Management-Anforderungen eines Unternehmens rasch zu erfüllen und das Unternehmen dabei zu unterstützen, proaktiv auf sich ändernde geschäftliche Anforderungen zu reagieren. Das Tivoli-Portfolio wird durch erstklassige IBM Services und Supportangebote sowie ein Netz aus aktiven IBM Business Partnern unterstützt. Tivoli-Kunden und -Business Partner können sich zudem an unabhängig geführten IBM Tivoli-Benutzergruppen weltweit beteiligen und dabei bewährte Verfahren austauschen. Weitere Informationen hierzu finden Sie unter:

[www.tivoli-ug.org](http://www.tivoli-ug.org)

IBM Deutschland GmbH  
Pascalstrasse 100  
70569 Stuttgart  
[ibm.com/de](http://ibm.com/de)

IBM Österreich  
Obere Donaustrasse 95  
1020 Wien  
[ibm.com/at](http://ibm.com/at)

IBM Schweiz  
Vulkanstrasse 106  
8010 Zürich  
[ibm.com/ch](http://ibm.com/ch)

Die IBM Homepage finden Sie unter:  
[ibm.com](http://ibm.com)

IBM, das IBM Logo, [ibm.com](http://ibm.com), AIX, DB2, i5/OS, Netcool, Netcool/OMNibus, OMEGAMON, System p, System z, Tivoli und Tivoli Enterprise Console sind Marken der IBM Corporation in den USA und/oder anderen Ländern. Sind diese und weitere Markennamen von IBM bei ihrem ersten Vorkommen in diesen Informationen mit einem Markensymbol (® oder ™) gekennzeichnet, bedeutet dies, dass IBM zum Zeitpunkt der Veröffentlichung dieser Informationen Inhaber der eingetragenen Marken oder der Common-Law-Marken (common law trademarks) in den USA war. Diese Marken können auch eingetragene Marken oder Common-Law-Marken in anderen Ländern sein. Eine aktuelle Liste der IBM Marken finden Sie auf der Webseite „Copyright and trademark information“ unter:

[ibm.com/legal/copytrade.shtml](http://ibm.com/legal/copytrade.shtml)

Active Directory, Microsoft, SQL Server und Windows sind Marken der Microsoft Corporation in den USA und/oder anderen Ländern.

Intel, das Intel-Logo, Intel Inside, das Intel Inside-Logo, Intel Centrino, das Intel Centrino-Logo, Celeron, Intel Xeon, Intel SpeedStep, Itanium und Pentium sind Marken oder eingetragene Marken der Intel Corporation oder deren Tochtergesellschaften in den USA oder anderen Ländern.

Linux ist eine eingetragene Marke von Linus Torvalds in den USA und/oder anderen Ländern.

Weitere Unternehmens-, Produkt- oder Servicenamen können Marken anderer Hersteller sein.

Vertragsbedingungen und Preise erhalten Sie bei den IBM Geschäftsstellen und/oder den IBM Business Partnern. Die Produktinformationen geben den derzeitigen Stand wieder. Gegenstand und Umfang der Leistungen bestimmen sich ausschließlich nach den jeweiligen Verträgen.

Diese Veröffentlichung darf ohne schriftliche Genehmigung der IBM Corporation weder vervielfältigt noch übertragen werden.

Die Produktdaten wurden zum Datum ihrer ersten Veröffentlichung auf ihre Korrektheit überprüft. Die Produktdaten können von IBM jederzeit ohne vorherige Mitteilung geändert werden. Die oben genannten Erklärungen bezüglich der Produktstrategien und Absichtserklärungen von IBM stellen die gegenwärtige Absicht von IBM dar, unterliegen Änderungen oder können zurückgenommen werden und repräsentieren nur die Ziele von IBM.

Der Kunde ist für die Einhaltung der geltenden Gesetze und Verordnungen selbst verantwortlich. Es obliegt allein dem Kunden, sich von kompetenter juristischer Stelle zu Inhalt und Einhaltung aller relevanten Gesetze und gesetzlichen Bestimmungen beraten zu lassen, die sich auf seine Geschäftstätigkeit und alle Maßnahmen auswirken können, die er im Hinblick auf die Einhaltung solcher Bestimmungen durchführen muss. IBM erteilt keine Rechtsberatung und gibt keine Garantie bezüglich der Konformität von IBM Produkten oder Services mit jeglichen relevanten Gesetzen und Verordnungen.

<sup>1</sup> IDC, „Worldwide Identity and Access Management 2007-2011 Forecast and 2006 Vendor Shares“, Juli 2007

<sup>2</sup> Gartner, „Market Share: IT Operations Management Software, Worldwide 2006“, Juni 2007

© Copyright IBM Corporation 2008  
Alle Rechte vorbehalten.

**TAKE BACK CONTROL WITH**