

IBM Tivoli Provisioning Manager for Software

Highlights

- Reduzierung von Implementierungskosten und -fehlern durch automatisierte Implementierungen innerhalb verteilter Umgebungen
- Implementierung über vorhandene Tivoli Management Framework-Endpunkte oder über neue, durch eine serviceorientierte Architektur (SOA) verwaltete Endpunkte
- Optimierte Implementierungsmöglichkeiten in verteilten Umgebungen durch eine Implementierungstechnologie mit Bandbreitenanpassung und eine gridbasierte Architektur
- Bessere Erkennung und Dokumentation von Hardware- und Softwareressourcen
- Bessere Unterstützung bei der Einhaltung von Vorschriften durch umfassende Berichtsfunktionen und eine automatisierte Korrektur nicht den Vorschriften entsprechender Ressourcen
- Nutzung anderer IBM Tivoli-Produkte um produktübergreifende Software-Release-Management Lösungen zu erstellen
- Nutzen Sie die Vorteile optionaler Plug-ins für die Erstellung von Betriebssystemimages und die Installation auf Computern ohne vorinstalliertes Betriebssystem (Bare-Metal Installation)
- Kunden, die einen gültigen Wartungsvertrag für den IBM Tivoli Configuration Manager besitzen, erhalten den IBM Tivoli Provisioning Manager for Software gebührenfrei

In den sich ständig verändernden IT-Umgebungen von heute kommt der Versuch, Software zu implementieren, dem Versuch ein bewegliches Ziel zu treffen sehr nahe – bei geringer oder keiner Fehlertoleranz. Wenn ein Termin für die Implementierung eines Sicherheitspatches oder einer Softwareanwendung verpasst wird, kann ein Unternehmen Viren ausgesetzt oder die Produktivität des Personals im Außendienst beeinträchtigt sein. Dies bedeutet, dass wettbewerbsfähige Unternehmen zunehmend bessere Wege finden müssen, folgende Aufgaben zu lösen:

- *Erfassung des aktuellen Status der Hardware, der Software und der Konfigurationen in ihrer Umgebung*
- *Implementierung von Lösungen in heterogenen Umgebungen und an verschiedenen Standorten*
- *Minimierung von Fehlern und Ausfallzeiten, die durch unsachgemäß implementierte Software entstanden sind*
- *Vereinfachung umfangreicher Verteilungen auf tausenden von Desktop-Computern, Laptops und Servern*
- *Senkung der Kosten für die Vor-Ort-Unterstützung*
- *Einhaltung interner Richtlinien und gesetzlicher Bestimmungen*
- *Bereitstellung einer sicheren Umgebung während des gesamten Implementierungsprozesses*

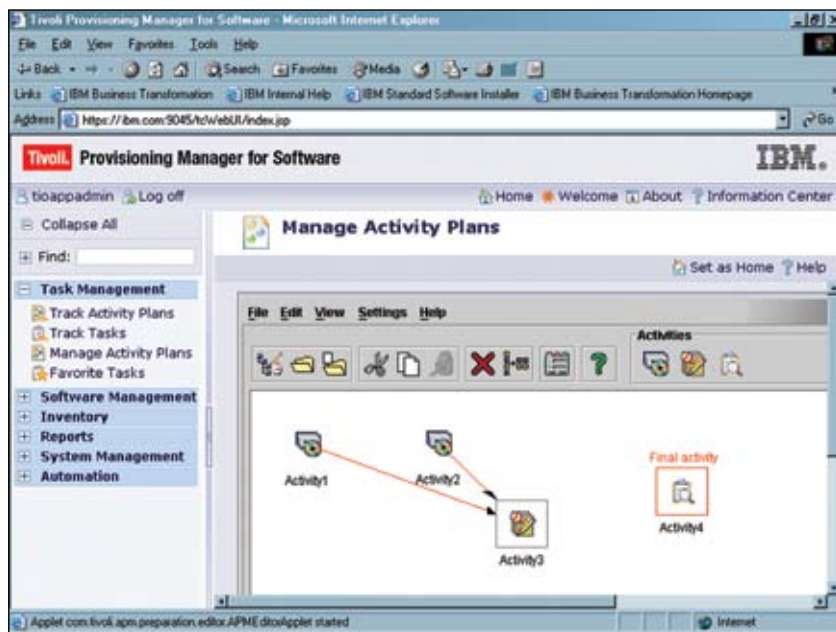
Kurzum, Unternehmen benötigen ein zuverlässiges, bewährtes Verfahren, die Implementierung von Anwendungen und Patch-Code zu automatisieren – über eine benutzerfreundliche Lösung, die kosteneffizient verwaltet werden kann.

Automatisierung der Softwareimplementierungen

Mithilfe des Tivoli Provisioning Manager for Software können Unternehmen die Implementierung von Software auf Servern, Desktop-PCs und Laptops quer durch verschiedene Umgebungen und Standorte schnell, einfach und kosteneffizient automatisieren.

Tivoli Provisioning Manager for Software wurde als Nachfolgeversion des Tivoli Configuration Manager entwickelt. Das Produkt bietet neue Möglichkeiten beim Release-Management von Software, einschließlich der integrierten Erkennung und Inventarisierung von Hard- und Software, der Softwareverteilung, der automatisierten Verteilung von Patches und Unterstützung bei der Einhaltung von Vorschriften und Wiederherstellungsprozessen.

Die neue gridbasierte Architektur und die Technologie der Bandbreitenanpassung unterstützen Sie bei der Rationalisierung und Optimierung des gesamten Softwareimplementierungsprozesses. Tatsächlich können IT-Administratoren mehr Ressourcen effektiver mit weniger Personen verwalten; dadurch können wichtige Spezialisten sich auf Aktivitäten konzentrieren, die das Geschäft voranbringen, statt es lediglich aufrechtzuerhalten.



Der Aktivitätenplaner verwaltet sowohl Aktivitätenpläne, die vom Tivoli Configuration Manager migriert wurden, als auch neue Aktivitätenpläne, die im Tivoli Provisioning Manager for Software erstellt wurden.

Darüber hinaus unterstützt Tivoli Provisioning Manager for Software nicht nur das IBM Tivoli Management Framework bestehender Tivoli Configuration Manager (ab Version 4.2.3) Implementierungen, sondern auch eine neue SOA-Umgebung, die für größere Flexibilität sowie einfachere und kostengünstigere Verwaltung konzipiert wurde.

Das Ergebnis ist eine leistungsfähige, unternehmensweite Implementierungslösung, die es IT-Spezialisten ermöglicht, den gesamten Software-Lebenszyklus eines PCs oder Servers zu verwalten, und dazu beiträgt, die Kosten zu senken, die Effizienz zu steigern und die Erfolgsquote der Implementierungen zu erhöhen.

Kosteneffizient – denn es basiert auf dem Tivoli Configuration Manager

Tivoli Provisioning Manager for Software, welcher für Tivoli Configuration Manager-Kunden, die einen gültigen Wartungsvertrag

besitzen, gebührenfrei erhältlich ist, unterstützt vorhandene Tivoli Configuration Manager 4.2.3-Infrastrukturen, die auf der Basis des Tivoli Management Frameworks konzipiert wurden. Dies ermöglicht Tivoli Configuration Manager-Kunden, ihre bisher getätigten Investitionen wirksam einzusetzen und Upgrades schrittweise in der gewünschten Geschwindigkeit vorzunehmen.

Gleichzeitig bietet Tivoli Provisioning Manager for Software funktionale Erweiterungen, die jeder Kunde optimal nutzen kann:

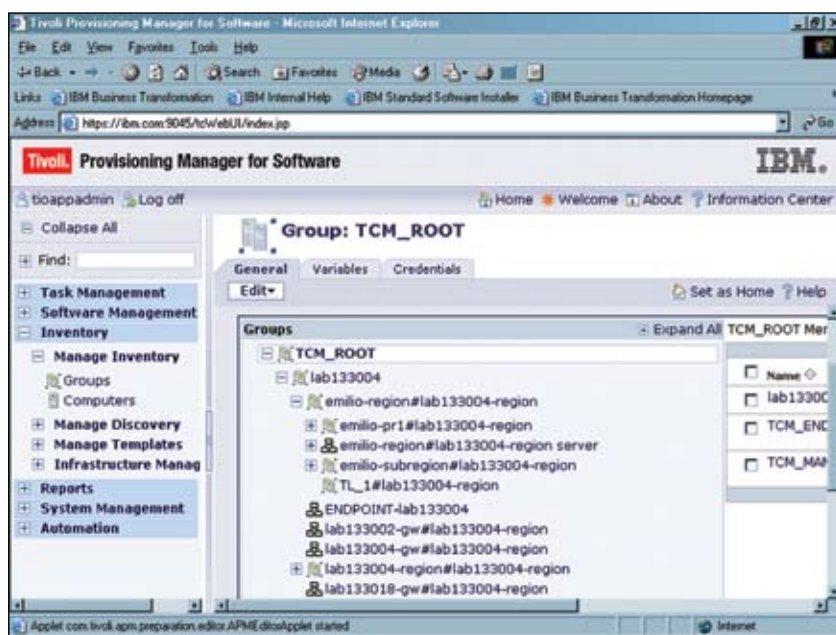
- *Verbesserte, sofort einsatzfähige Discoverfunktion für verwaltete Ressourcen*
- *Eine neue, intuitive Benutzerschnittstelle, über die Implementierungen in unterstützten Tivoli Management Framework- oder SOA-Infrastrukturen verwaltet werden können*
- *Erweitertes, sofort einsatzfähiges Berichtswesen mit erweiterten Abfragefunktionen*

- *Optimierte Softwareimplementierung und Konfiguration*
- *Verstärkte Einhaltung von Vorschriften durch umfassende Dokumentation und automatisierte Korrektur nicht vorschriftsmäßiger Ressourcen*
- *Optionale Plug-in-Komponenten für die Erstellung von Betriebssystemimages und die Installation auf Computern ohne vorinstalliertes Betriebssystem (Bare-Metal Installation)*

Erweiterte Erkennung, Inventarisierung und Berichterstattung

Unternehmen müssen ihre IT-Infrastruktur jederzeit genau durchschauen können. Welche Server gehören zu welcher Gruppe? Wie viel Hauptspeicher ist installiert? Ist auf dem Desktop-PC der neueste Security Patch?

Tivoli Provisioning Manager for Software vereinfacht die Erkennung und Erfassung von Daten über IT-Ressourcen beträchtlich. Bereits bei der Ersterkennung von Netzattributen kann Tivoli Provisioning Manager for Software eine hohe Anzahl unterschiedlicher Hardware- und Softwareattribute erkennen, einschließlich kundenspezifischer Anwendungen oder Spyware, die vielleicht nicht in einer Registrierungsdatenbank eingetragen sind. Dadurch sind IT-Administratoren in der Lage, den Status ihrer Umgebung besser zu erfassen und vor der Durchführung von Änderungen deren Auswirkungen präzise vorherzusagen, wodurch die meisten Aktivitäten direkt zum Erfolg führen.



Die Ressourcenhierarchie des Tivoli Configuration Manager wird in die Datenbank des Tivoli Provisioning Manager for Software repliziert. Die grafische Benutzerschnittstelle ermöglicht dann eine komfortable Navigation.

Bestandsdaten sind von geringem Nutzen, wenn sie nicht in einer logischen Struktur dokumentiert werden, die an die Anforderungen eines Unternehmens angepasst werden kann. Mit Tivoli Provisioning Manager for Software können Benutzer schnell über zahlreiche vordefinierte Berichte die benötigten Informationen erhalten, oder sie können diese Berichte an ihre speziellen Bedürfnisse anpassen. Außerdem ist es schnell möglich, individuelle Berichtsabfragen zu schreiben, um noch mehr Daten zu erhalten. Berichte sind in zahlreichen weit verbreiteten Formaten wie CSV, HTML und PDF verfügbar, und sie können zeitlich geplant und beim Abschluss von Projekten oder Projektphasen per E-Mail an Projektleiter geschickt werden.

Optimieren Sie Softwareimplementierung und Konfiguration

Ungetestete Konfigurationen und nicht ordnungsgemäß installierte Software sind die Hauptgründe für Systemausfälle. Diese Vorfälle führen häufig zu geringerer Kundenzufriedenheit und zu einer Senkung der Benutzerproduktivität. Manchmal wird für Computer an fernen Standorten kostspielige Vor-Ort-Unterstützung benötigt, um den Betriebsstatus des Systems wiederherzustellen.

Tivoli Provisioning Manager for Software hilft Benutzern, schnell, präzise und sicher Software auf heterogenen Plattformen zu implementieren. Die intuitive grafische Benutzerschnittstelle trägt zur Reduzierung des Einarbeitungsaufwands bei, so dass die IT-Mitarbeiter schneller produktiv arbeiten können. Software kann in vielfacher Weise auf Computern oder Computergruppen installiert werden, unter anderem als einfache native Pakete oder als vollständige Software-Stacks für Server oder Desktop-PCs.

Neue gridbasierte Technologien benötigen eine kleinere Management Infrastruktur und erhöhen die Geschwindigkeit und Effizienz von Softwareverteilungen, sogar bei sehr umfangreichen Dateiübertragungen.

Die automatische Bandbreitenanpassung überwacht aktiv die Bandbreitennutzung und passt sie entsprechend den Richtlinien an, damit wichtigere Geschäftsprioritäten nicht beeinträchtigt werden. Dadurch wird auch kostspieligen und entbehrlichen Überstunden für Upgrades und Patches außerhalb der Bürostunden vorgebeugt.

Besseres Auditing und bessere Einhaltung von Vorschriften und Wiederherstellungsprozessen.

Um volle Sicherheit zu gewährleisten, müssen IT-Administratoren die in ihrer Infrastruktur installierten Programme und Konfigurationen vollständig kennen, einschließlich aller unsachgemäßen Änderungen, die zu Abweichungen von den Standards führen könnten. Wenn Änderungen die Verfügbarkeit oder die Sicherheit gefährden, sollten die Änderungen wieder zurückgenommen und die getesteten und verifizierten Standards wiederhergestellt werden.

Tivoli Provisioning Manager for Software hilft IT-Administratoren durch Compliance-Scans oder durch Berichte über die inventarisierten Ressourcen, Änderungen zu identifizieren. Darüber hinaus können Abweichungen von den Richtlinien automatisch korrigiert werden, um die Systeme wieder auf die Standards zurückzusetzen. Dies hilft Unternehmen bei der Einhaltung firmenweiter Standards und branchenspezifischer Verordnungen wie Sarbanes-Oxley.

Tivoli Provisioning Manager for Software unterstützt ferner die Einhaltung von Vorschriften während der gesamten Instandhaltungsphase. Falls sich herausstellt, dass Systeme nicht mehr den Vorschriften entsprechen, können vordefinierte Korrekturjobs das System schnell wieder auf etablierte Standards zurücksetzen.

Nutzen Sie das volle Potenzial von Tivoli-Lösungen

Tivoli Provisioning Manager for Software ist ein Teil der IBM Tivoli-Produktfamilie für Provisioning und Orchestrierung. Diese Produktfamilie basiert auf einer einheitlichen Technologie und ermöglicht, im Einklang mit den jeweiligen technologischen und geschäftlichen Zielen eines Unternehmens, die einfache Integration mit anderen Tivoli-Produkten. Tivoli Provisioning Manager for Software bietet vollständige Integration mit folgenden Produkten:

IBM Tivoli Provisioning Manager – für Unternehmen, die nach einer umfassenden Lösung suchen, um alle Schritte bei der Konfiguration, Bereitstellung und Einrichtung von Servern, Betriebssystemen, Netzen und Speichereinheiten zu automatisieren.

IBM Tivoli Release Process Manager – berücksichtigt bewährte Verfahren wie die IT Infrastructure Library® (ITIL®), mit deren Hilfe Unternehmen Releases effizient und effektiv planen, zeitlich festlegen und bereitstellen können. Zu den sofort einsatzfähigen Funktionen zählen zentrales Berichtswesen, detaillierte Workflows und komfortable Vorlagen.

IBM Tivoli Change and Configuration Management Database (CCMDB) – eine auf Unternehmen abgestimmte Änderungs- und Konfigurationsmanagementdatenbank und eine Plattform zur Standardisierung und gemeinsamen Nutzung von Informationen im Zusammenhang mit dem Release-Management.

IBM Tivoli Intelligent Orchestrator – steuert automatisch die Einrichtung, Konfiguration und Bereitstellung einer Lösung für die Produktion. Die Software nutzt vorhandene Hardware, Software und Netzwerkkomponenten ohne dass eine Neuverkabelung benötigt wird und unterstützt Server, Betriebssysteme, Speichereinheiten, Middleware, Anwendungen und Netzwerkkomponenten.

Upgrademöglichkeiten zur Rationalisierung der Betriebssysteminstallation

Viele IT-Abteilungen verfügen noch über manuelle, fehlerträchtige oder ineffiziente Prozesse, um ein Betriebssystem auf Computern vorinstalliertes Betriebssystem (Bare-Metal Installation) zu installieren. Mit der optionalen Komponente IBM Tivoli Provisioning Manager for OS Deployment können Kunden diese Prozesse automatisieren und rationalisieren; sie können ein neues Betriebssystem einrichten, ein Betriebssystem aktualisieren oder kurzfristig Server-Images wieder einspielen. Die Komponente Tivoli Provisioning Manager for OS Deployment ermöglicht es Kunden, Systemimages für Microsoft® Windows® und Linux® nativ zu speichern, Images zu implementieren und Geräte, die den Pre-boot eXecution Environment (PXE) Standard verwenden, ohne vorinstalliertes Betriebssystem zu booten.

Tivoli Provisioning Manager for Software auf einen Blick

Tivoli Provisioning Manager for Software umfasst folgende Produkte:

- IBM Tivoli Directory Server 6
- IBM Tivoli NetView 7.1.4

Für Kunden, die für den Tivoli Configuration Manager einen gültigen Wartungsvertrag besitzen, gebührenfrei verfügbar. Integriert mit Microsoft Active Directory® – für die vereinfachte Erkennung von Computern und Gruppen.

Schlussfolgerung

Tivoli Provisioning Manager for Software bietet Unternehmen folgende Vorteile:

- *Senkung der Kosten für das Anwendungs- und Patch-Management in heterogenen Umgebungen, von der Ersteinrichtung bis zur Wiederverwendung*
- *Nutzung vorhandener Tivoli Configuration Manager-Lösungen in Tivoli Management Framework- oder SOA-Umgebungen*
- *Bessere Erkennung, Inventarisierung und Berichterstellung in sich ständig ändernden Umgebungen*
- *Einhaltung von Unternehmensstandards in Bezug auf Konfiguration und Sicherheit*
- *Unterstützung einer Produktivitätssteigerung und einer effizienteren Nutzung von IT-Ressourcen*
- *Reduzierung der Gesamtkosten für die Verwaltung der IT-Infrastruktur*

Weitere Informationen

Wenn Sie mehr darüber erfahren möchten, wie Tivoli Provisioning Manager for Software Sie bei der Automatisierung der Softwareimplementierung in einer verteilten Umgebung unterstützt, wenden Sie sich an Ihren IBM Ansprechpartner oder IBM Business Partner, oder besuchen Sie uns unter:

ibm.com/tivoli

Tivoli-Lösungen von IBM

Tivoli-Software stellt ein umfassendes Paket von Angeboten und Funktionen zur Unterstützung der IBM Service Management Strategie zur Verfügung – ein skalierbares, modulares Verfahren, das Ihnen hilft, effizientere und effektivere Services für Ihr Geschäft zur Verfügung zu stellen. Tivoli deckt den Bedarf für Unternehmen jeder Größe und ermöglicht es Ihnen, durch Integration und Automatisierung von Prozessen, Arbeitsabläufen und Aufgaben hervorragende Services für die Unterstützung Ihrer Geschäftsziele bereitzustellen. Die sichere, auf offenen Standards basierende Tivoli Service-Management-Plattform wird ergänzt durch proaktive Lösungen für das operative Management, welche Ihnen durchgängige Transparenz und Kontrolle bieten. Sie wird außerdem durch die hervorragenden IBM Serviceabteilungen, die IBM Supportorganisation und ein aktives Geschäftsumfeld von IBM Business Partnern unterstützt. Des Weiteren können Tivoli-Kunden und -Partner gegenseitig ihre bewährten Verfahren nutzen, indem sie an unabhängigen IBM Tivoli-Benutzergruppen auf der ganzen Welt teilnehmen. Besuchen Sie:

www.tivoli-ug.org



IBM Deutschland GmbH
70548 Stuttgart
ibm.com/de

IBM Österreich
Obere Donaustraße 95
1020 Wien
ibm.com/at

IBM Schweiz
Vulkanstrasse 106
8010 Zürich
ibm.com/ch

Die IBM Homepage finden Sie unter:
ibm.com

IBM, das IBM Logo und ibm.com sind eingetragene Marken der IBM Corporation.

NetView und Tivoli sind Marken der IBM Corporation.

Active Directory, Microsoft und Windows sind Marken der Microsoft Corporation in den USA und/oder anderen Ländern.

IT Infrastructure Library ist eine Marke der Central Computer and Telecommunications Agency, die jetzt Bestandteil des Office of Government Commerce ist.

ITIL ist eine Marke und eine Gemeinschaftsmarke des Office of Government Commerce und im Patent- und Markenamt der USA eingetragen.

Linux ist eine Marke von Linus Torvalds in den USA und/oder anderen Ländern.

Weitere Unternehmens-, Produkt- oder Servicennamen können Marken anderer Hersteller sein.

Hergestellt in den USA
11-06

© Copyright IBM Corporation 2007
Alle Rechte vorbehalten.

TAKE BACK CONTROL WITH 