

## IBM Tivoli Provisioning Manager Express for Software Distribution und IBM Tivoli Provisioning Manager Express for Inventory

### Highlights

- Effizientes Management von Hardware- und Softwarebeständen
- Automatisierte Bereitstellung von Software und Software-Updates (Patches)
- Senkung der Schulungskosten durch eine leicht zu installierende und zu verwendende Lösung
- Reduzierung von Kosten, Zeitaufwand und IT-Ressourcen für das Bestands- und Softwareverteilungsmanagements

### Effiziente, kostengünstige Lösung für sich wiederholende, kostenintensive manuelle Aufgaben

Für jedes Unternehmen ist es wichtig, über die vorhandenen Hardware- und Softwareressourcen immer auf dem Laufenden zu sein. Wie viele Ressourcen sind vorhanden, und wo befinden sich diese? Anhand solcher Informationen können Sie u. a.:

- *Die Nutzung von IT-Ressourcen für Ihre Geschäftsanforderungen optimieren*
- *Lizenzen und IT-Investitionen effizient und Kosten sparend verwalten*
- *IT-Probleme schnell lösen*
- *Ihre Sicherheits- und Konformitätsinitiativen effizienter gestalten*
- *Dem Endbenutzer die Schulungen zukommen lassen, die er braucht, um produktiver arbeiten zu können*

Bisher wurden jedoch sich wiederholende Tätigkeiten bei der Erfassung von Bestandsdaten und Angaben zur Verteilung von Software und Software-Updates auf allen Microsoft® Windows®-PCs im Unternehmen in der Regel manuell ausgeführt. Diese Tätigkeiten sind mit hohen Kosten verbunden, da sie wertvolle IT-Ressourcen belegen und IT-Mitarbeiter daran hindern, sich auf wichtigere Aufgaben zu konzentrieren.

Hinzu kommt, dass PCs häufig auf viele verschiedene Standorte verteilt sind – z. B. in Filialen oder bei Außendienstmitarbeitern. Die richtigen Spezialisten mit den betroffenen Systemen zur gleichen Zeit am gleichen Ort zur Systemwartung zusammenzubringen ist nicht nur sehr aufwändig, sondern wirkt sich auch negativ auf die Produktivität sowohl der IT-Mitarbeiter als auch der Endbenutzer aus.

Um kleinen und mittelständischen Unternehmen dabei zu helfen, ihr Bestands- und Softwareverteilungsmanagement zu automatisieren und damit kosteneffizienter zu gestalten, hat IBM die kostengünstige und gleichzeitig leistungsfähige Software IBM Tivoli Provisioning Manager Express entwickelt. Diese Software ist nicht nur leicht zu installieren, zu verwenden und zu verwalten, sondern hilft Ihnen auch, die Effizienz Ihrer Mitarbeiter zu erhöhen und gleichzeitig die Kosten zu senken.

Hwkey	Manufacturer	Model	Serial_No
1	IBM	2366DG3	993H7KV
2	IBM	2722CDG	9980279
3	Compaq	Deskpro EN Series SFF	8913CBP41682
4	IBM	23734WG	L329P67
5	HP	ProLiant DL360 G3	7136KYD1702P

_Cod	Os_Version	Os_Build	Proc_Version	Proc_Speed	Drive_Letter	Hdd_Capacity
Pack 1	5.1	2600	Pentium(R) 4	1800	C	38154 MB
Pack 2	5.1	2600	Intel(R) Pentium (R) M processor	1400	C	35134 MB
Pack 6	4.0	1391		400	C	19069 MB

Dies ist ein Beispiel für einen Standardbericht in IBM Tivoli Provisioning Manager Express for Inventory. Die horizontale Schiebelleiste wird angezeigt, wenn Benutzer auf Berichte zugreifen, die die Größe des Browserfensters überschreiten. Im unteren Bereich der Anzeige befinden sich die Berichtselemente, die nicht in der Sicht erscheinen und erst durch die horizontale Schiebelleiste sichtbar werden.

Mit IBM Tivoli Provisioning Manager Express for Inventory steht Ihnen eine leistungsfähige IT-Inventarisierung in einem kosteneffizienten Lösungspaket zur Verfügung. Und in IBM Tivoli Provisioning Manager Express for Software Distribution sind dieselben Inventarisierungsfunktionen mit leistungsfähigen Tools kombiniert, mit deren Hilfe PC-Konfigurationen schnell aktualisiert und Software im gesamten Unternehmen effizient verteilt werden kann. Sie verfügen also über eine integrierte Lösung, die sich ideal in Ihr Unternehmen einfügt.

### Systembestand verfolgen und dokumentieren

Als durchgängige Lösung für die Bestandskontrolle empfiehlt sich die Implementierung von IBM Tivoli Provisioning Manager Express for Inventory (das bisherige IBM System Information Center). Mit dieser Lösung können Sie die zunehmend komplexer werdenden IT-Infrastrukturen noch besser verwalten und die Produktivität der Endbenutzer weiter verbessern – mit nur minimalen Auswirkungen auf die Systemleistung.

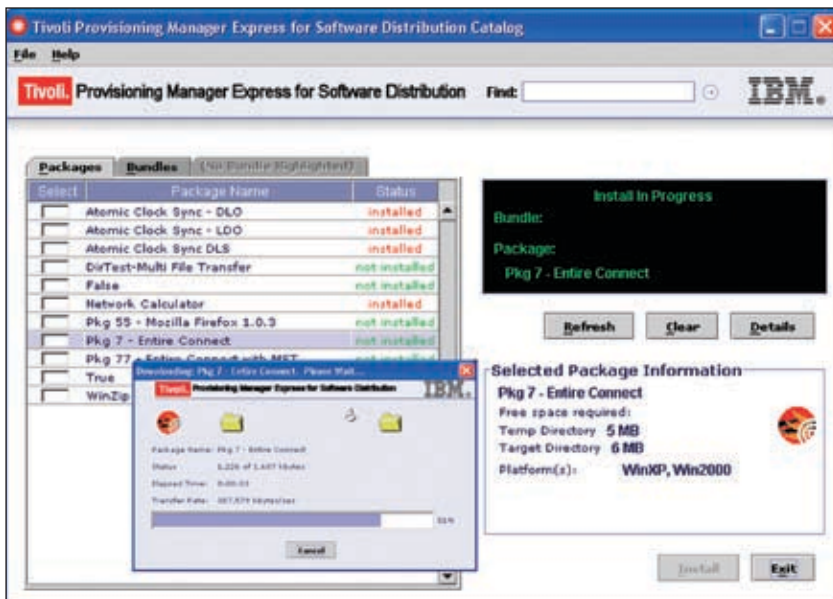
Mit IBM Tivoli Provisioning Manager Express for Inventory lassen sich die Zugehörigkeit von Hardware, Software (einschließlich Patches) zu den entsprechenden Benutzern ganz präzise erkennen, verfolgen und dokumentieren, auch wenn sich diese an verschiedenen physischen Standorten befinden. Anfangs sucht die Software standardmäßig nach den

üblichen Standard-Informationen. Durch die benutzerfreundliche Verwaltungsschnittstelle können Ihre IT-Mitarbeiter die zu erfassenden Daten jedoch auch ganz individuell gestalten. Mit den vom Agenten automatisch erfassten Informationen und den benutzerseitig eingegebenen Daten wie dem physischen Standort des Geräts oder der Abteilung des Benutzers können gängige Probleme schnell erkannt und behoben werden.

Jeder gespeicherte Bericht kann nach einem vorgegebenen Zeitplan erneut generiert und per E-Mail an die gewünschten Zielgruppen gesandt werden.

Die gezielte Nutzung von Bestandsdaten bringt viele Vorteile:

- *Schnelle Erkennung von Systemen, die einen Sicherheitspatch benötigen, und Ermittlung der Hardware- und Softwarevoraussetzungen, um Fehler bei der Softwareverteilung zu minimieren.*
- *Exakte Ausrichtung von Softwarelizenzen und Hardware an den Unternehmensanforderungen, um anfallende Kosten für den Kauf zu vieler oder zu weniger Lizenzen zu vermeiden.*
- *Schnellere Lizenzabstimmung durch Vergleich der ausführbaren Dateien mit einer von Tivoli bereitgestellten und vom Benutzer anpassbaren Liste der zu lizenzierenden Software.*
- *Vereinfachung des Vor-Ort-Supports und der Fehlerbehebung durch benutzerfreundliche Tools für den Vergleich aktueller und früherer Konfigurationen.*



IBM Tivoli Provisioning Manager Express for Software Distribution vereinfacht auch dem Endbenutzer die Installation von Anwendungen über eine sichere, webbasierte Schnittstelle im „pull“-Verfahren.

### Unternehmensweites Management von Softwarebereitstellung und Software-Updates

IBM Tivoli Provisioning Manager Express for Software Distribution (das bisherige IBM Software Delivery Center) vereint in sich die zuvor beschriebenen Inventarisierungsfunktionen mit der Möglichkeit, Software effizient zu installieren. Die IT-Mitarbeiter können mit dieser Lösung sehr schnell und effizient von ihren eigenen Systemen aus Softwarepakete erstellen und verteilen. Endbenutzer wiederum profitieren bei der Installation von der komfortablen webbasierten oder auf Java™-Applets aufbauenden Schnittstelle.

IBM Tivoli Provisioning Manager Express for Software Distribution bietet flexibel einsetzbare „Push“- und „Pull“-Funktionen. Bei der zeitkritischen Verteilung neuer Software oder bei Abwesenheit der Benutzer können die IT-Mitarbeiter

Anwendungssoftware und Patches ohne Eingriff des Endbenutzers bereitstellen. Dabei wird lediglich eine Verteilerliste erstellt oder eine vordefinierte Gruppe genutzt, dann das Lösungspaket ausgewählt und die Eingabetaste gedrückt.

Alternativ hierzu kann der IT-Mitarbeiter auch problemlos einen Webkatalog erstellen, aus dem der Endbenutzer vordefinierte Softwareanwendungen auswählen und installieren kann. Spielt die Bandbreite eine Rolle, können die IT-Mitarbeiter denselben Prozess anwenden, um Installations-CDs zu erzeugen.

Von der Verwaltungskonsole aus haben Administratoren die Möglichkeit, ganz flexibel die Verteilung von Software zu planen und problemlos Softwarepakete zu erstellen. Dabei können sie verschiedene Informationen wie die folgenden angeben:

- Ob und wie lange Endbenutzer eine Installation verzögern können, um ihre Produktivität zu verbessern und die Einhaltung von Vorschriften zu erleichtern und das Sicherheitsniveau zu erhalten.
- Wie lange die Installation bis zur Überschreitung eines festgelegten Implementierungszeitraums möglich sein soll. So kann sichergestellt werden, dass beim Upgrade von PCs, die nicht reagieren oder über eine schlechte Netzwerkverbindung verfügen, weder Bandbreite noch Zeitfenster unnötig beansprucht werden.
- Ob die Installation über eine HTTP-Verbindung, über ein logisches Laufwerk oder auf einem gesperrten Desktop erfolgen soll.
- Ob eine Bestellung erforderlich ist.
- Andere erforderliche Schritte wie Scripts, über die andere vorausgesetzte Produkte installiert werden, oder Anweisungen, die den Benutzer vor, während und nach der Installation unterstützen.

Die automatische Softwareverteilung bringt Ihnen zahlreiche Vorteile:

- Zugriff auf aktuelle Softwareversionen und -Updates, wodurch die Benutzer-PCs immer auf dem neuesten Stand und betriebsbereit sind.
- Sicherstellung eines optimalen Softwarestands, so dass Administratoren weniger Konfigurationen verwalten müssen. Zudem werden Fehler durch vom Standard abweichende Konfigurationen vermieden.
- Minimierung des Zeitaufwands von IT-Mitarbeitern und der Ressourcen für die Verteilung neuer Software und Patches.

### **Weitere Vereinfachung des Verwaltungsaufwands durch kombinierte Funktionen für Inventarisierungs- und Softwareverteilungsmanagement**

Da IBM Tivoli Provisioning Manager Express for Software Distribution Bestands- und Softwareverteilungsdaten nahtlos integriert, können mit der Software Vorgänge ausgeführt werden, die ohne eine integrierte Lösung nicht möglich wären:

- **Einfachere Softwareverteilung durch präzise Systeminformationen.** *Anstatt Verteilerlisten manuell zu erstellen, können Ihre Mitarbeiter mit Hilfe von Bestandsdaten dynamische Verteilerlisten aufbauen. Ein Administrator kann beispielsweise die Software anweisen, einen Microsoft Office-Patch an alle Systeme zu verteilen, auf denen Microsoft Office installiert ist, so dass nicht jedes System einzeln identifiziert werden muss. Resultierend daraus können Sie Software-Updates auf nur die Systeme verteilen, die diese wirklich benötigen – und zwar genau zum richtigen Zeitpunkt.*
- **Automatische Inventarisierung.** *Die Software für Produktupdates startet Suchläufe, sobald eine Softwareverteilung angestoßen wird, so dass Ihr Unternehmen durchgängig auf aktuelle und präzise Bestandsdaten zugreifen kann.*
- **Bedarfsorientierte Verwaltung der Bestandsdaten durch den Endbenutzer kann ermöglicht werden.** *Über eine benutzerfreundliche Schnittstelle kann der Endbenutzer seine eigenen Ressourcen verfolgen und verwalten, wodurch weniger IT-Ressourcen für diese Aufgabe erforderlich sind.*

### **Umfassende und flexibel nutzbare Berichte**

Beide IBM Tivoli Provisioning Manager Express-Produkte verfügen über umfassende webbasierte Berichtsfunktionen. Sie bieten dabei weit mehr als nur die Protokollierung von Daten zu Ressourcen und Benutzern. Beispielsweise können in Berichten auch Erfolgsquoten für die Verteilung von Softwarepaketen angezeigt werden. Die Analysefunktion für Ereignisprotokolle (Event Log Analyzer) hilft den IT-Mitarbeitern dabei, nach bestimmten Sicherheitslücken zu suchen und entsprechende Ereignisse aufzuspüren.

Andere Berichte wiederum helfen Ihnen bei der gemeinsamen Nutzung von Daten aus Finanzanwendungen für Einkaufs- und Prüfzwecke. Alle IBM Tivoli Provisioning Manager Express-Produkte enthalten eine Vielzahl vordefinierter Standardberichte, die Sie für Audits und andere Zwecke nutzen können.

Darüber hinaus lassen sich problemlos angepasste Berichte erstellen, um Daten nach Bedarf ändern oder Data-Mining-Prozesse für diese Daten durchführen zu können. Das Hinzufügen, Löschen oder Verschieben von Datenspalten ist ebenso einfach wie das Sortieren von Daten in einer Spalte. Danach kann der Bericht für die spätere Verwendung gespeichert werden. Außerdem können Sie mit IBM Tivoli Provisioning Manager Express auch irrelevante Einträge mit nur wenigen Mausklicks herausfiltern. Hierfür müssen Sie keine SQL-Kenntnisse haben. Die Software protokolliert alle Änderungen für Sie.

### **Minimierung von Sicherheitslücken und Problemen bei Audits**

Da IT-Sicherheit und Audits wichtige Aspekte für nahezu jedes Unternehmen sind, unterstützt IBM Tivoli Provisioning Manager Express for Inventory dabei, die Einhaltung der im Unternehmen geltenden Sicherheitsrichtlinien zu überprüfen und deren Umsetzung zu gewährleisten. So können Sie beispielsweise messen, inwieweit Endbenutzerkonfigurationen den Antivirus- und Firewallrichtlinien im Unternehmen entsprechen oder ermitteln, ob Windows-Benutzer sich an die Unternehmensvorgaben für Kennwortlänge und -alter halten.

Darüber hinaus erweitert IBM Tivoli Provisioning Manager Express for Software Distribution dieses Funktionspektrum insofern als aktuelle Updates auch auf nicht konforme Endbenutzer-Workstations angewendet werden. Das effiziente Management von Software-Updates ist für die Betriebsbereitschaft von Systemen und den Schutz von Geschäftsdaten vor Computerviren und anderen, vom Internet ausgehenden Bedrohungen von ausschlaggebender Bedeutung. Durch die Reduzierung der Anzahl von Anrufen und Serviceanforderungen durch die Benutzer von infizierten Systemen können die Verwaltungskosten und der Ressourcenbedarf erheblich gesenkt werden.

### **Leicht bedienbare Lösung für kleine und mittelständische Unternehmen**

IBM Tivoli Provisioning Manager Express wurde speziell für kleine und mittelständische Unternehmen entwickelt, bei denen Benutzerfreundlichkeit und Verwaltungskomfort eine entscheidende Rolle spielen. Jeder Benutzer, der eine Windows-Anwendung installieren kann, ist in der Lage, auch die Funktionen für Softwareinventarisierungs- und -verteilungsmanagement auszuführen.

So macht IBM Tivoli Provisioning Manager Express for Software Distribution z. B. die Bereitstellung von Software an Endbenutzer über einen Onlinekatalog fast zum Kinderspiel. IT-Mitarbeiter können in kürzester Zeit ein Softwarepaket mit den erforderlichen Voraussetzungen und allen anderen Anforderungen erstellen. Sobald die Pakete erstellt und im Katalog veröffentlicht wurden, kann der Endbenutzer problemlos die gewünschten Pakete auswählen und fehlerfrei installieren.

### **Ausdehnung auf andere Bereiche des IT-Managements bei Bedarf**

IBM Tivoli Provisioning Manager Express-Produkte eignen sich hervorragend für kleine und mittelständische Unternehmen – aber auch für Abteilungen und Arbeitsgruppen in Großunternehmen, die das Bestands- und Softwareverteilungsmanagement auf ihren Windows-Clientsystemen vornehmen wollen.

Wenn Ihr Unternehmen expandiert, bietet IBM Tivoli Provisioning Manager Express einen einfachen Migrationspfad zu IBM Tivoli Provisioning Manager und IBM Tivoli Configuration Manager, so dass Sie auch weiterhin Softwarepakete aus IBM Tivoli Provisioning Manager Express for Software Distribution nutzen können. Ein positiver Effekt ist sicher auch, dass sich das durch die Arbeit mit IBM Tivoli Provisioning Manager Express erworbene Know-how weiterhin nutzen lässt.

### **IBM als Partner bei der Lösung Ihrer geschäftlichen und technologischen Anforderungen**

Für Kunden, die zusätzliche Services für noch schnellere Unternehmensergebnisse benötigen, stellen IBM Software Services for Tivoli (Lab Services), IBM Global Services sowie unser umfassendes Business Partner-Netzwerk ihr fundiertes technisches und Business-Know-how zur Verfügung. Zu deren umfangreichem Serviceangebot gehören z. B. Bereiche wie Planung und Architektur, Anpassung, Best Practices, Integration, Know-how-Transfer, komplette Serviceangebote, individuelle Vor-Ort-Schulungsworkshops sowie Premium Support.

### **Tivoli Software von IBM**

Tivoli Software unterstützt Unternehmen bei der effizienten Verwaltung von IT-Ressourcen, -Aufgaben und -Prozessen, um den sich ständig ändernden geschäftlichen Anforderungen gerecht zu werden, eine flexible und reaktionsschnelle Verwaltung von IT-Services zu ermöglichen und gleichzeitig die Kosten zu senken. Das IBM Tivoli Portfolio umfasst Softwarelösungen für die Bereiche Sicherheit, Compliance, Speicher, Leistung, Verfügbarkeit, Konfiguration, Prozesse und IT-Lifecycle-Management. Gestützt wird dies durch die weltweit erstklassigen IBM Leistungen in den Bereichen Service, Support und Forschung.

### **Weitere Informationen**

Wenn Sie mehr zu IBM Tivoli Provisioning Manager Express for Software Distribution, Tivoli Provisioning Manager Express for Inventory und integrierte

Lösungen von IBM erfahren möchten, wenden Sie sich an Ihren IBM Ansprechpartner oder IBM Business Partner – oder besuchen Sie uns unter:

[ibm.com/tivoli/smb](http://ibm.com/tivoli/smb)

IBM Software Services:

[ibm.com/software/sw-services](http://ibm.com/software/sw-services)

IBM Global Services:

[ibm.com/services](http://ibm.com/services)

IBM Business Partner:

[ibm.com/software/solutions/isv](http://ibm.com/software/solutions/isv)



## IBM Tivoli Provisioning Manager Express for Software Distribution und Tivoli Provisioning Manager Express for Inventory auf einen Blick

### Clientvoraussetzungen:

- Microsoft Windows NT® 4.0 oder Windows 9X; 2000, 2000 Pro, 2000 Server, 2000 Advanced Server oder 2000 Data Center Server; XP oder XP Pro; 2003 Enterprise oder Standard; oder Server 2003 Standard, Enterprise oder Data Center
- Netzwerkverbindung (TCP/IP)
- Java (JRE 1.4 und höher) (Bestandteil der Software)
- Tivoli Provisioning Manager Express for Software Distribution-Agent
- Microsoft Internet Explorer 6.0 und höher

### Servervoraussetzungen:

- Windows 2000 Server, Advanced Server oder Data Center Server; XP Pro mit Service Pack 2 oder höher; 2003 Enterprise oder Standard Release 2; oder Server 2003 Standard, Enterprise oder Data Center
- Netzwerkverbindung (TCP/IP)
- Integrierte Version von IBM WebSphere Application Server – Express 6.02 (Bestandteil der Software)
- Java J2SE SDK/Runtime (in IBM Tivoli Provisioning Manager Express for Software Distribution enthalten)
- Internet Explorer 6.0 und höher
- IBM Cloudscape-Datenbank 5.1 (Bestandteil der Software) oder höher für den Export erfasster Daten in eine SQL-konforme Datenbank

### Voraussetzungen für die Verwaltungskonsole:

- Jedes Betriebssystem, das einen Web-Browser unterstützt (HTTP oder HTTPS)



IBM Deutschland GmbH  
70548 Stuttgart  
**ibm.com/de**

IBM Österreich  
Obere Donaustraße 95  
1020 Wien  
**ibm.com/at**

IBM Schweiz  
Vulkanstrasse 106  
8010 Zürich  
**ibm.com/ch**

Die IBM Homepage finden Sie unter:

**ibm.com**

IBM, das IBM Logo und ibm.com sind eingetragene Marken der IBM Corporation.

Cloudscape, Tivoli und WebSphere sind Marken der IBM Corporation in den USA und/oder anderen Ländern.

Java und alle Java-basierten Marken sind Marken von Sun Microsystems, Inc. in den Vereinigten Staaten und/oder anderen Ländern.

Microsoft, Windows und Windows NT sind Marken der Microsoft

Corporation in den USA und/oder anderen Ländern.

Andere Namen von Unternehmen, Produkten und Services können Marken oder Servicemarken anderer Unternehmen sein.

Hergestellt in den USA  
03-06

© Copyright IBM Corporation 2006  
Alle Rechte vorbehalten.