

# IBM Tivoli Web Site Analyzer

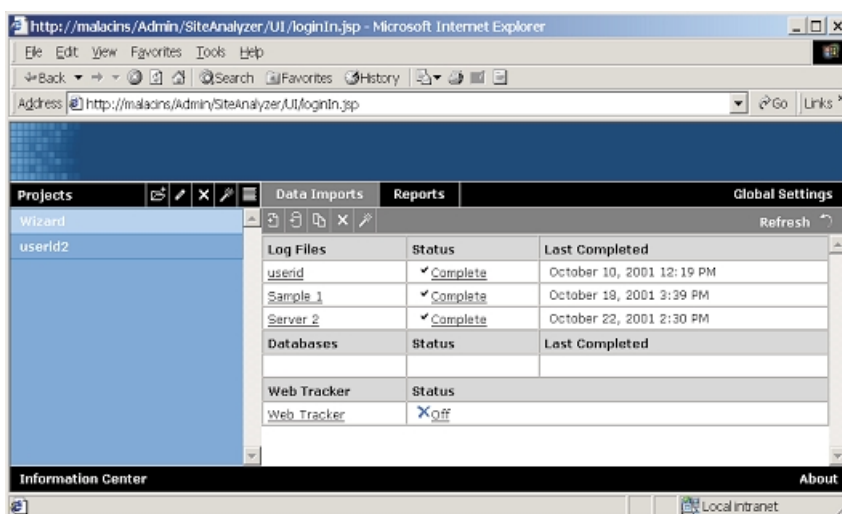
## Highlights

- **umfangreiches Reporting, z.B. im HTML-Format, Verteilung per E-Mail oder als Publikation im Web**
- **Analyse des Besucherverkehrs, des Besucherverhaltens, des Web-Inhaltes und der Integrität der Website**
- **Erfassung der Daten von verschiedenen Quellen wie z. B. von HTTP-Servern, FTP-Servern, Applikationsservern der Softwareplattform IBM® WebSphere® und direkt von Webseiten mit Hilfe der Web-Tracker-Funktion**
- **Korrelierung der Leistungs- und Verfügbarkeitsdaten von Webservern mit den Daten von e-business-Transaktionen im Internet**
- **Erstellung einer Analyse von Proxy-Verkehr für Anwender des WebSphere Edge Server**
- **Unterstützung bei der Analyse der Wirksamkeit von Kampagnen- und Unternehmensregeln für WebSphere Personalisierung; Erstellung einer Einkaufswagen-Analyse für Benutzer von WebSphere Commerce Suite**
- **enthält die IBM DB2 Universal Database™ sowie optional Unterstützung für Oracle**

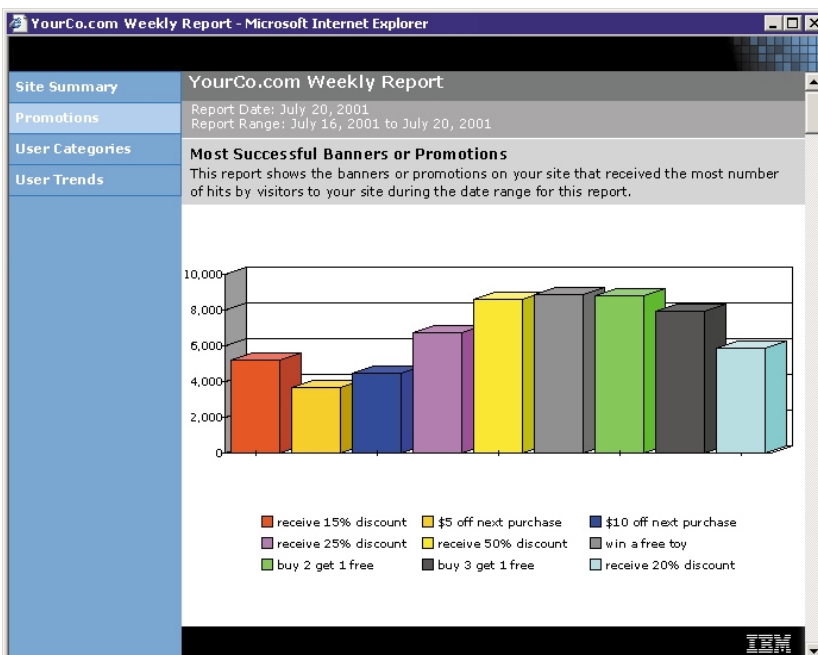
## Transformieren Sie Ihre Daten für ein erfolgreiches e-business

Das Internet hat sich zu einem leistungsfähigen Instrument für die Übermittlung von Informationen, für Arbeitsabläufe und Marketing entwickelt. Aber es reicht heute nicht mehr, nur eine einfache Internet-Präsenz zu haben; erfolgreiches e-business ist auf neueste Technologie angewiesen, um schneller als die Mitbewerber auf die Bedürfnisse des Kunden reagieren zu können. Die Feststellung, dass das Verhalten und die Leistungsfähigkeit einer Website direkte Auswirkungen auf Geschäftserfolg und Kundentreue haben, motiviert Unternehmen zunehmend, ihre Kunden und ihre Internet-Infrastruktur zu verstehen. Das Wissen, wer Ihre Kunden sind, woher sie kommen und was sie wollen, kann Ihrem e-business zum Erfolg verhelfen.

Um Sie auf dem Weg zu diesem Erfolg zu unterstützen, übersetzt der IBM Tivoli® Web Site Analyzer die Informationen, die Sie Ihren IT-, Marketing- und Vertriebsmitarbeitern zur Verfügung stellen, in Unternehmensintelligenz, mit deren Hilfe strategische Entscheidungen für das e-business getroffen werden können. Er gibt Ihren Web-Administratoren Werkzeuge in die Hand, mit denen Sie die Wirkung und die Leistung Ihrer Webanwendungen insgesamt verbessern können. Er hilft Ihnen, das Verhalten des Online-Kunden zu verstehen und Ihre e-business-Initiativen und -Kampagnen zu optimieren.



Innerhalb dieser Verwaltungskonsole können Sie den Status von Protokolldateien und Datenbankimporten einsehen.



Die grafischen Protokolle des IBM Tivoli Web Site Analyzer illustrieren den Wirkungsgrad von Kampagnen und Promotion-Maßnahmen.

Als umfassende Lösung für die Internet-Analyse bietet Ihnen der Tivoli Web Site Analyzer Werkzeuge, mit denen Sie die Aktivität auf Ihrer Webseite erfassen, speichern, analysieren und protokollieren können - und all das in einer einzigen Applikation. Er assistiert Ihnen bei der Erstellung, Anpassung und Veröffentlichung von Protokollen zur einfachen Analyse. Er läuft außerdem auf einer Vielzahl von Plattformen und enthält die branchenweit führende DB2 Universal Database Software für eine Nutzung ausschließlich mit dem Tivoli Web Site Analyzer. Die optionale Unterstützung für Oracle bietet noch mehr Datenbank-Flexibilität.

### Ermitteln Sie den Erfolg Ihrer Site

Ausgelegt für verkehrsreiche, weltweit verteilte Multi-Plattform-Serverumgebungen, bietet der Tivoli Web Site Analyzer eine detaillierte Content-, Benutzungs- und Leistungsanalyse für Websites. Indem er mehr als nur die Anzahl von Klicks und den Besucherstrom analysiert, gibt der Tivoli Web Site Analyzer Ihnen IT-, Marketing- und Vertriebsprofs die Möglichkeit, mehr über die Wahrnehmung Ihres Internet-Auftrittes durch den Kunden zu erfahren. Wie Besucher zu einer Site kommen, wie sie dort navigieren und was sie veranlasst, sie zu besuchen. Dies sind wertvolle Hinweise zur Aufschlüsselung der riesigen Informationsmengen, die in den Internet-Protokollen Ihrer Internet-Seiten enthalten sind.

Die Protokollfunktion des Tivoli Web Site Analyzer für die Analyse kann ein hilfreiches Werkzeug sein, wenn Sie die Wirkung Ihrer Website bewerten wollen. Sie sehen, wie viele Besucher Ihre Site anzieht. Sie können Seiten löschen, die nicht mehr besucht werden, und die Inhalte auf häufig besuchten Seiten stets aktuell halten. Zu wissen, welche Seiten am beliebtesten sind, gibt Ihnen die Möglichkeit, diesen Bereichen mehr Raum und mehr Investitionen zukommen zu lassen. Die Verfolgung von Besuchertrends, Präferenzen und Verkehrsverhalten gibt Ihnen die Möglichkeit, Ihr Marketing auf die spezifischen Bedürfnisse Ihrer Besucher abzustimmen und schnell auf sich ändernde Interessen Ihrer Kunden zu reagieren. Diese Analyse hilft Ihnen außerdem bei der Verteilung der Arbeitsbelastung, bei der Kapazitätsplanung und bei der Erstellung von Wachstumsprognosen.

### Verwaltung von Inhalten und Struktur

Der Tivoli Web Site Analyzer liefert Ihnen Informationen zur Verbesserung des gesamten Wirkungsgrades Ihrer Internet-Initiativen und -Kampagnen. Mit dem Page Inspector und dem Site Crawler können Sie sich über Ihre Internet-Seiten bewegen und auf Funktionsprobleme wie z. B. defekte Links auf fehlende bzw. nicht verfügbare Seiten hin überprüfen, die Größe von Seiten und Ressourcen optimieren, veraltete Seiten ersetzen und die Struktur der Site abbilden. Sie können innerhalb einer jeden Seite spezifische HTML-Metatags realisieren, um die Richtlinien Ihrer Internet-Präsenz umzusetzen. Mit

dem Tivoli Web Site Analyzer können Sie die Benutzung und die Werte dieser Metatags protokollieren, welche Angaben zur Existenz, zum Sicherheitsstatus und zum Änderungsdatum beinhalten. Damit können Sie Seiten ermitteln, die nicht den Richtlinien Ihrer Präsenz bzw. gesetzlichen Bestimmungen entsprechen; dies wiederum hilft Ihnen, zukünftigen Problemen vorzubeugen.

**Komplementäre Datenverarbeitungsverfahren**

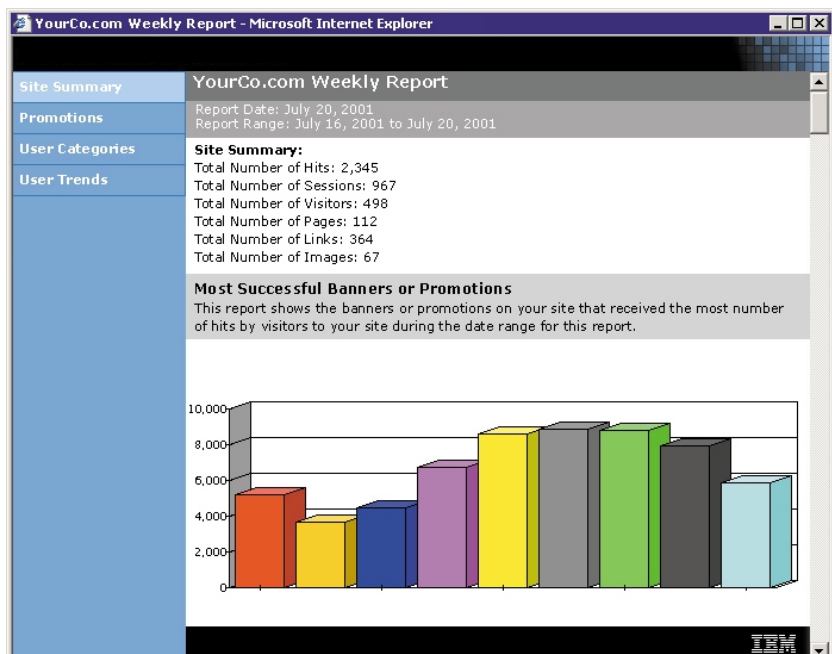
Der Tivoli Web Site Analyzer kann die Datenprotokolle der gängigsten Webserver sowie der IBM Softwareplattformen verarbeiten. Die Datenprotokolle machen Angaben zur Anzahl der Besucher, zur Länge der Besuche sowie darüber, wo Besucher auf die Site gelangen, wann sie sie wieder verlassen, und mehr. Alternativ besitzt der Tivoli Web Site Analyzer die Web-Tracker-Technologie, die seitenbezogene Informationen nahezu in Echtzeit erfasst und sie direkt in der Datenbank speichert. Dies ermöglicht eine signifikante Zeitersparnis bei der Erfassung und Verarbeitung relevanter Internet-Daten. So lassen sich beispielsweise Statistiken über Werbebanner in den ersten Stunden nach dem Hochladen erheben, wodurch der Web-Administrator diese anpassen kann, indem er sie so plziert, dass sie den größtmöglichen Verkehr auf Ihrer Seite erzeugen. Durch die Verwendung der standardmäßigen Datenoptionen des Tivoli Web Site Analyzer kann der Administrator sofort

Informationen einschließlich der Anzahl der besuchten Seiten, der am meisten verwendeten Browser, Plattformen und der am häufigsten auf die eigene Präsenz verweisenden Seiten sammeln.

Der Tivoli Web Site Analyzer enthält eine hochentwickelte Filterunterstützung, mit deren Hilfe Sie die Kriterien für Ihre Anfragen festlegen können. Je mehr Sie über Ihre Besucher in Erfahrung bringen, desto mehr können Sie Ihre Website auf die Bedürfnisse spezifischer Kunden zuschneiden – also beispielsweise eine Seite mit einem Bestellformular für einen bestimmten

e-Commerce-Bereich positionieren oder einen Veranstaltungsplan für eine bestimmte Gruppe innerhalb eines Ausbildungsinstitutes veröffentlichen.

Durch die Messung des Wirkungsgrades bestimmter Seiten innerhalb Ihres Internet-Auftrittes hilft Ihnen der Tivoli Web Site Analyzer zu entscheiden, wie Sie am besten wertvolle Ressourcen zuteilen. Und durch das Korrelieren von Leistung und Verfügbarkeit des Webservers mit dem Besucherverkehr auf Ihrer Site können Sie diese effizienter betreiben.



Die grafischen Berichte des IBM Tivoli Web Site Analyzer können die wöchentliche Zusammenfassung der Site-bezogenen Daten als Balkendiagramm oder linear darstellen.

### **Ausführliche, aussagekräftige Berichte**

Damit Sie Ihre Arbeitszeit sinnvoll nutzen können, nimmt Ihnen der Tivoli Web Site Analyzer die Arbeit ab, die mit dem manuellen Erstellen von Berichten verbunden ist. Der Bericht-Assistent erstellt Auswertungen, mit denen Sie den Wirkungsgrad der Business-to-Business-, der Business-to-Customer sowie interner Website-Messgrößen messen und miteinander vergleichen können.

Das modulare Berichtsparadigma des Tivoli Web Site Analyzer hilft Ihnen, bei der schnellen Zusammenstellung spezifischer Daten und bei der Erlangung genauer Informationen für Ihre IT- und Marketing-Mitarbeiter. Der Tivoli Web Site Analyzer erstellt Kategorien für die Analyse der Benutzung, um Statistiken über verschiedene Arten von Informationen zu erheben; damit können Sie unterschiedliche Berichte über Aktivitäten nach Art und Kategorie erstellen. Außerdem sind Verbindungen zwischen Datentypen möglich, was zu einer schnellen und effizienten Erstellung von Berichten führt.

Für das Erstellen von Berichten stehen verschiedene visuelle Formate zur Verfügung. Sie können beispielsweise mit einem detaillierten Graphen die Historie älterer Produkte verfolgen, ihren Absatz ermitteln und die Veränderung an Ihre Vertriebsmitarbeiter weitergeben. Oder Sie erstellen ein Liniendiagramm, aus dem die Wirksamkeit von Promotion-

Maßnahmen über einen bestimmten Zeitraum hervorgeht. Daten aus der relationalen Datenbank können problemlos Trendberichte unterstützen.

### **Skalierbarkeit und Leistung**

Die Skalierung zur Unterstützung großer Internet-Präsenzen von global agierenden Unternehmen erfordert eine hochverteilte, zuverlässige Umgebung mit Systemverwaltungsfunktionen. Der Tivoli Web Site Analyzer stützt sich auf den WebSphere Application Server zur Realisierung einer Server-Infrastruktur. Die auf diesem Server laufende Tivoli-Web-Site-Analyzer-Applikation ist eine Enterprise-Web-Applikation. Durch die Unterstützung der DB2 Universal Database und UNIX®-basierter High-End-Server-Hardware ist der Tivoli Web Site Analyzer für die Abwicklung großer Verkehrsvolumen - über eine Million Hits täglich - ausgestattet. Sie kann Protokolldateien von Lastverteilungs-Servern und Webservern gleichzeitig verarbeiten und ermöglicht damit den Durchsatz, der für ein dynamisches e-business notwendig ist.

### **Komponenten des Tivoli Web Site Analyzer**

Der Tivoli Web Site Analyzer umfasst folgende Komponenten:

#### *Management-Subsystem*

Management der Metadaten auf dem Tivoli Web Site Analyzer Server und damit Funktionen für die Steuerung dieser Werte wie z. B.

Datensammlung und Berichtfunktion, Verwaltung der Zugangsberechtigung und Überwachung der Zugriffe.

#### *Clickstream-Subsystem*

Bietet ETL-Prozesse (extract transform and load) und Sitzungszuweisungen.

#### *Scheduler-Subsystem*

Läuft als verteilter Prozess in einem Rechner-Cluster zur zeitlichen Steuerung von Tasks wie z. B. Datenerfassung, Berichterstellung oder Datenverwaltung.

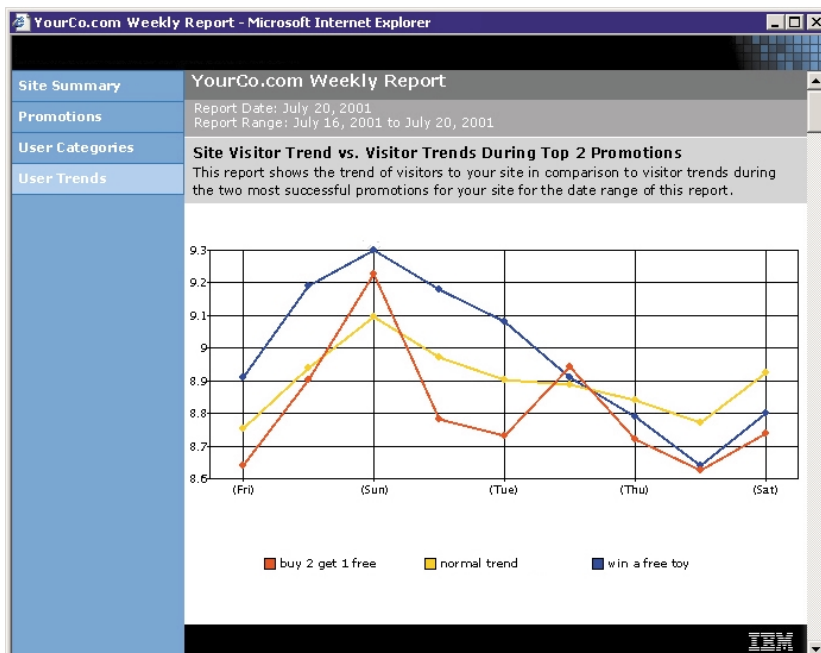
#### *Transformations-Subsystem*

Organisation des Web-Mart-Schemas, Kategorisierung, Zusammenführung, Daten-integration und eine Reihe standardisierter Berichte.

#### *Bericht-Subsystem*

Erstellen von Berichten und entweder Veröffentlichung auf einem Webserver oder Senden an festgelegte Ziele per E-Mail.

Der Tivoli Web Site Analyzer ist eine verteilte Laufzeitapplikation, die aus Java™-Servlets, HTML-Seiten, JavaServer-Pages™-Komponenten and Enterprise-JavaBeans™-Komponenten besteht. Der Client ist Browserbasierend und enthält administrative Funktionen wie z. B. eine Statusüberwachung,



Diese Maske zeigt die lineare grafische Protokollierung von Besuchertrends durch den IBM Tivoli Web Site Analyzer.

das Auslösen von Analysen sowie Berichte. Er läuft auf Plattformen, die den entsprechenden Browser (Microsoft® Internet Explorer oder Netscape-Navigator) unterstützen. Der Tivoli Web Site Analyzer bietet Serverunterstützung auf den Betriebssystemen IBM AIX®, Linux®, Sun™ Solaris™, Microsoft Windows NT® und Windows® 2000. Er unterstützt außerdem die Verarbeitung von HTTP-Protokolldateien für IBM S/390® Systeme mit der IBM @server zSeries™-Servern und IBM AS/400®-Systemen mit IBM @server iSeries™- und HP-Webservern. Von kleinen Websites mit einem einzigen Server bis hin zu großen globalen Websites mit Clustern von Servern, erlauben die

zentralen Task-Scheduling-Funktionen des Tivoli Web Site Analyzer die gleichzeitige Bearbeitung von Protokolldateien (über FTP-, HTTP- oder sichere HTTPS-Internet-Protokolle), verschiedene Analysen, sowie die Erstellung von Berichten zur Veröffentlichung.

#### Unterstützung der Business-Impact-Management-Softwareplattformen WebSphere und IBM Tivoli

Der Tivoli Web Site Analyzer ist für die Unterstützung der WebSphere-Software Plattform ausgelegt. Durch den Einsatz von WebSphere-Produkten in Verbindung mit dem Tivoli Web Site Analyzer verbessern Sie Ihre Kenntnisse über Interaktionen

zwischen dem Verhalten von Internet-Surfern und dem, was eine Website bietet, und er hilft Ihnen, dieses Wissen zur Optimierung Ihres Internet-Auftrittes zu nutzen, um so eine hohe Kundenbindung, höhere Umsätze und eine hohe Verfügbarkeit für Transaktionen zu erreichen.

Die Verwendung des WebSphere Application Servers durch den Tivoli Web Site Analyzer verhilft zu mehr Sicherheit, einer verbesserten Arbeitslastverteilung in einer Cluster-Umgebung sowie zu einzigartiger Skalierbarkeit. Darüber hinaus gestattet der ‚Analytic Logging Service‘ des WebSphere Application Server dem Tivoli Web Site Analyzer die Erfassung anwendungs-spezifischer Daten für die Korrelierung und Analyse mit Website-Messgrößen, wodurch eine zuverlässige Internet-Analyse auf Unternehmensebene möglich wird.

Die Kombination des WebSphere Site Analyzer mit WebSphere Personalization gibt Ihnen die Möglichkeit, die Wirkung von Unternehmensregeln und Kampagnen zu messen. Ihre Site-Manager können Benutzerprofile aktualisieren und Business-Content-Regeln entsprechend modifizieren.

### **Tivoli Business Impact Integration**

Der IBM Tivoli Service Level Advisor und der Tivoli Web Site Analyzer besitzen "prognostische Verwaltungsfunktionen", die auf einer eingebauten Funktion zahlreicher Tivoli Management-Softwareprodukte aufsetzen: dem IBM Tivoli Enterprise™ Data Warehouse. Dieses Repository fungiert als zentraler Konsolidierungspunkt für Verwaltungsdaten Ihrer IT-Umgebung. Wenn Sie dann Produkte wie den Tivoli Service Level Advisor und den Tivoli Web Site Analyzer einrichten, können Sie damit beginnen, die mit anderen Tivoli Managementlösungen sowie mit Software anderer Hersteller gewonnenen Daten auf neue und effizientere Weise zu analysieren. Diese enge Integration innerhalb der Tivoli Management-Softwareprodukte bringt Sie in eine Position, für Ihr Unternehmen eine echte Wertschöpfung zu erreichen, indem Sie die IT-Leistung mit dem Erreichen zentraler Unternehmensziele verbinden.

Sie können den Tivoli Web Site Analyzer zusammen mit dem Tivoli Enterprise Data Warehouse einrichten. Das Tivoli Enterprise Data Warehouse hilft Ihnen bei der Vereinfachung der Datenkonsolidierung und -zentralisierung sowohl von Tivoli Software als auch von Fremdapplikationen Tivoli

Web Site Analyzer kann seine Daten in das Tivoli Datawarehouse ablegen. Diese Technologie erlaubt konsistente Berichtsmethoden sowie ein einheitliches "Look and Feel" im gesamten Unternehmen. Das Tivoli Enterprise Data Warehouse bildet auch die Basis für Applikationen zur Analyse historischer Daten, mit denen Sie Kundentrends ermitteln, neue Unternehmensanforderungen prognostizieren, Line-of-Business-Planung unterstützen oder andere prognostizierende Verwaltungsaufgaben wahrnehmen können.

### **Unterstützung von IBM WebSphere Commerce**

Um Sie bei der effektiven Verwaltung Ihres e-Commerce zu unterstützen, können Sie den Tivoli Web Site Analyzer mit IBM WebSphere Commerce kombinieren. Sie können das Kaufverhalten durch die Verfolgung der Benutzung der Website und des Einkaufswagens untersuchen. Mit der Kenntnis der Gesamtsumme der Hits finden Sie heraus, wer Ihre wertvollsten Kunden und Besucher sind. Die Analyse des Einkaufswagens misst die Anzahl der in einen Einkaufswagen gepackten Produkte, die Anzahl stehen gelassener Wagen und die Look-to-Buy und Shop-to-Buy-Raten. Der Tivoli Web Site Analyzer meldet Ihnen, nach welchen Produkten oder Kategorien am meisten gesucht wird, und er ermittelt das Surfverhalten.

### **Hier erfahren Sie mehr**

Weitere Informationen über den IBM Tivoli Web Site Analyzer und integrierte Lösungen von IBM erhalten Sie bei Ihrem IBM Vertriebsbeauftragten. Im Internet finden Sie uns unter [info.tivoli.com/availability](http://info.tivoli.com/availability)

### **Tivoli Software von IBM**

Als integraler Bestandteil der umfassenden IBM e-business-Infrastrukturlösung unterstützt Tivoli Software etablierte Unternehmen, neue e-Commerce-Anbieter sowie Internet-Unternehmen weltweit bei der Maximierung des Nutzens aus ihren bereits getätigten und zukünftigen IT-Infrastrukturinvestitionen. Basierend auf den weltweit erstklassigen Leistungen, dem Support und der Forschung von IBM, bietet Tivoli Software eine nahtlos integrierte und flexible Managementlösung für die e-business-Infrastruktur, die mit robusten Sicherheitsmerkmalen Mitarbeiter, Geschäftspartner und Kunden weltweit miteinander verbindet.

---

## Anforderungen

---

### Hardware

---

*Je nach Größe der zu analysierenden Protokolldateien ist während der Benutzungsanalyse möglicherweise zusätzlicher Arbeits- und Festplattenspeicher notwendig.*

---

### Windows-Umgebung

- Intel® Pentium® 233MHz oder gleichwertig
  - Unterstützung eines TCP/IP-Adapters
  - 512 MB RAM mindestens (1GB empfohlen)
  - Windows 2000 Server oder Advanced Server
  - 90 MB Festplattenspeicherplatz
  - CD-ROM-Laufwerk
  - SVGA- oder bessere Bildschirmauflösung
  - Maus oder andere Zeigeeinrichtung und Tastatur
- 

### Betriebssystem Solaris

- Workstation mit Solaris, Version 2.6 oder Version 7.0, auf dem jüngsten verfügbaren Wartungsstand
  - Unterstützung eines TCP/IP-Adapters
  - 512 MB RAM (1 GB empfohlen)
  - 90 MB Festplattenspeicher
  - CD-ROM-Laufwerk
- 

### Betriebssystem AIX

- IBM RS/6000® oder RS/6000 SP™
  - Unterstützung eines TCP/IP-Adapters
  - 512 MB RAM mindestens (1 GB empfohlen)
  - 90 MB Festplattenspeicher
  - CD-ROM-Laufwerk
- 

### Linux-Umgebung

- Beliebige Workstation mit Red Hat Linux, Version 6.2 oder SuSE Linux, Version 6.4
  - Unterstützung einer geeigneten Netzchnittstelle
  - 512 MB RAM, physikalisch und Swap-Minimum (1 GB empfohlen)
  - 90 MB Festplattenspeicher
  - CD-ROM-Laufwerk
- 

### Software

---

- Windows NT Server, Version 4.0 oder higher, mit Service Pack 4
  - Windows 2000 Professional Server oder Advanced Server
  - Betriebssystem Solaris, Version 2.6 oder Version 7.0, auf dem neuesten verfügbaren Wartungsstand
  - AIX, Version 4.3.3 oder höher, mit dem Windowing System Motif
  - Red Hat Linux, Version 6.2, mit Xwindows
  - SuSE Linux, Version 6,4
- 

### Anforderungen an Internet-Browser

---

- Netscape Navigator, Version 4.07 oder höher
  - Internet Explorer, Version 5.0, Service Pack 1 oder höher
- 

### Datenbankanforderungen

---

- DB2 Universal Database, Version 7.1.2 oder höher  
*Wenn Sie keine Kopie der DB2 Universal Database haben, können Sie die die im WebSphere Site Analyzer enthaltene Version installieren; diese benötigt 120 MB freien Festplattenspeicher.*
  - Oracle, Version 8.1.6 oder höher
- 

### Protokollformate für die Analyse

---

- Kombiniertes Protokollformat des HTTP-Servers
  - Erweitertes W3C-Protokollformat, verwendet durch den Microsoft Internet Information Server, Version 4.0 und Version 5.0
  - Allgemeines NCSA-Protokollformat  
Weitere Informationen über Protokollformate für die Analyse von HTTP-Servern erhalten Sie unter [ibm.com/Software/webservers/siteanalyzer/doc/help/sacontents.html](http://ibm.com/Software/webservers/siteanalyzer/doc/help/sacontents.html)
-



© Copyright IBM Corporation 2002

IBM Corporation  
Software Group  
Route 100  
Somers, NY 10589  
U.S.A.

Printed in the United States of America  
04-02  
Alle Rechte vorbehalten

IBM, das e-business-Logo, das IBM logo, AIX, AS/400, DB2 Universal Database, iSeries, RS/6000, S/390, SP, Tivoli, Tivoli Enterprise, WebSphere und zSeries sind Marken oder eingetragene Marken der International Business Machines Corporation in den Vereinigten Staaten, anderen Ländern oder beidem.

Intel und Pentium sind eingetragene Marken der Intel Corporation in den Vereinigten Staaten, anderen Ländern oder beidem.

Linux ist eine eingetragene Marke von Linus Torvalds.

Microsoft, Windows und Windows NT sind eingetragene Marken der Microsoft Corporation in den Vereinigten Staaten, anderen Ländern oder beidem.


UNIX ist eine eingetragene Marke von The Open Group in den Vereinigten Staaten und anderen Ländern.

Java und sämtliche Java-basierten Marken, Sun und Solaris sind Marken von Sun Microsystems, Inc. in den Vereinigten Staaten, anderen Ländern oder beidem.

Bei sonstigen im Text verwendeten Bezeichnungen von Unternehmen, Produkten und Dienstleistungen kann es sich um eingetragene Marken anderer Unternehmen handeln.

Die Homepage von Tivoli im Internet finden Sie unter **tivoli.com**

Die IBM Homepage im Internet finden Sie unter **ibm.com**

 Gedruckt in den Vereinigten Staaten auf Recycling-Papier aus mindestens 10 % Altpapier.