

IBM Tivoli Identity Manager Express

Highlights

- **Flexibel einsetzbare, vordefinierte Self-Service-Funktionen für Kennwortzurücksetzung und Account-Updates**
- **Vereinfachter Benutzerzugriff und leichtere Überwachung der Zugriffsberechtigungen durch Workflows für Genehmigungen und Neuzertifizierungen**
- **Reduzierung von Inkonsistenzen und Fehlern durch automatisierte Accountübergabe und Genehmigungen**
- **Dynamische Berichterstellung für die schnellere Vorbereitung auf interne Prüfungen**
- **Mehr Funktionalität durch benutzerfreundliche, rollenbasierte Schnittstelle**
- **Reduzierung des Verwaltungsaufwands durch einfache Installation und Implementierung**

Kleine und mittelständische Unternehmen stehen heute mehr denn je unter dem wachsenden Druck, für eine zunehmende Anzahl von Benutzern, Kunden, Mitarbeitern und Partnern Zugriffsmöglichkeiten auf Ressourcen innerhalb und außerhalb des Unternehmens einzurichten. Um hierbei optimale Realisierungszeiten zu erzielen, müssen entsprechende Initiativen so ausgelegt sein, dass die Sicherheitsrisiken bei gleichzeitiger Steigerung der Effizienz minimiert werden. Parallel dazu müssen Reaktionsfähigkeit und Kontrollmechanismen so ausgestaltet sein, dass sie Prüfungen jederzeit standhalten können.

Mit IBM Tivoli Identity Manager Express können Sie die wachsende Anzahl an Benutzern über einen zentralen Punkt mit weniger Ressourcen als bisher verwalten. Mit Hilfe der leistungsfähigen Workflow-Engine von IBM Tivoli Identity Manager Express wird der gesamte Prozess der Benutzereinrichtung automatisiert. Hierzu gehören Aufgaben wie Genehmigungen und Accounterstellung sowie das Löschen zuvor eingerichteter Benutzer. Resultierend daraus werden die Risiken im Zusammenhang mit ungültigen Accounts und Berechtigungen entsprechend minimiert. Durch die Automatisierung dieser Prozesse werden alle Veränderungen bei den Zugriffsrechten kontinuierlich aufgezeichnet, wodurch letztendlich der Zeitaufwand für die Erfassung von Daten als Grundlage für Sicherheitsprüfungen deutlich gesenkt wird.

Neben der Kontrolle der zahlreichen Benutzerzugriffe und der Einhaltung von Richtlinien unterstützt Sie IBM Tivoli Identity Manager Express auch auf Ihrem Weg zum On Demand Business. Darunter ist ein Unternehmen zu verstehen, dessen Geschäftsprozesse, die im Unternehmen selbst und bei wichtigen Partnern, Lieferanten und Kunden durchgängig integriert sind, kurzfristig und dynamisch auf Kundenanforderungen, Marktchancen oder externe Bedrohungen reagieren können.

Mehr Selbstverwaltung für Endbenutzer durch Self-Service-Funktionalität

Benutzeraccounts eines Unternehmens unterliegen permanenten Veränderungen, sei es durch Mitarbeiterfluktuation, Veränderungen in den Zuständigkeiten von Mitarbeitern usw. So kommt es, dass Mitarbeiter und Administratoren gleichermaßen eine Vielzahl von Kennwörtern und Accounts zeitaufwändig verwalten müssen. Mit IBM Tivoli Identity Manager Express reduzieren Sie die Anrufe beim Help-Desk, da die Benutzer über die intuitive Self-Service-Webschnittstelle Personaldaten selbst aktualisieren, ihre Kennwörter selbst synchronisieren oder vergessene Kennwörter durch entsprechende Antwort auf Prüffragen selbst zurücksetzen können.

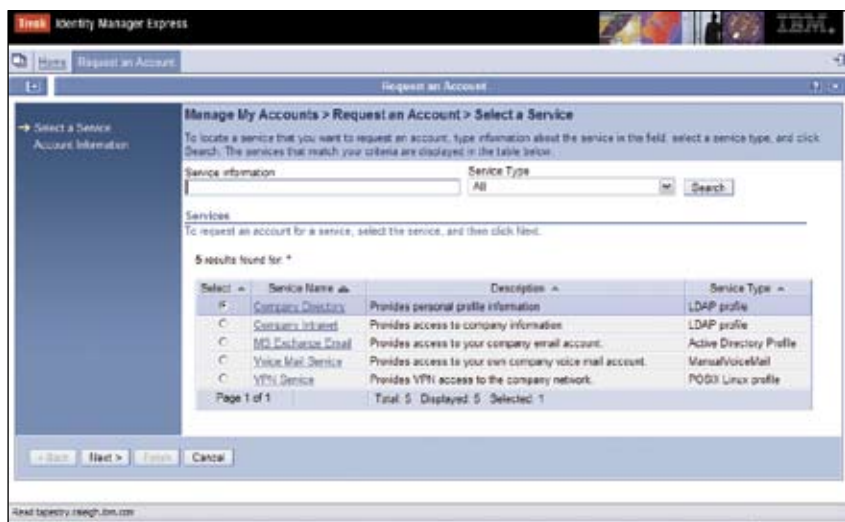
Durch die Tatsache, dass der Benutzer jetzt wieder mehr Eigenverantwortung erhält, wird die Effizienz der Mitarbeiter verbessert und mehr Motivation durch weniger Systemblockaden erzielt. Gleichzeitig können sich die IT- und Help-Desk-Mitarbeiter wieder mehr auf Aktivitäten mit hoher Priorität konzentrieren, die mehr geschäftlichen Nutzen für das Unternehmen bringen.

IBM Tivoli Identity Manager Express umfasst Funktionen, mit denen das Unternehmen genau konfigurieren kann, welche Self-Service-Attribute zugelassen sind (z. B. Adresse oder Titel) und welche im Rahmen der Workflows genehmigt werden müssen. IT-Administratoren und Service-Eigner können zudem Kennwortregeln definieren, die den Kennwortrichtlinien im Unternehmen entsprechen und so die Einhaltung der Sicherheits- und Konformitätsaspekte innerhalb der IT-Infrastruktur erleichtern.

Weniger Komplexität beim Management von Benutzerzugriffsrechten

Die richtige Erteilung und Beschränkung von Benutzerzugriffen auf Ihre Systeme, Anwendungen und Daten kann schnell zur Herausforderung werden, wenn Sie diesen Vorgang von Fall zu Fall und manuell vornehmen. Mit IBM Tivoli Identity Manager Express können Sie die Einrichtung und Löschung von Benutzern optimieren und beschleunigen, indem Sie die Übergabe und Genehmigung von Benutzeranforderungen für die benötigten Services automatisieren und Accounts löschen, wenn die Mitarbeiter den Zugriff nicht mehr benötigen.

Benötigt ein neuer Mitarbeiter beispielsweise Zugriff auf Produktentwicklungspläne in einer Datenbank, leitet IBM Tivoli Identity Manager Express diese Anfrage automatisch an den zuständigen Administrator in der Entwicklungsabteilung weiter, der diese prüft und ggf. genehmigt. Antwortet die betreffende Person nicht innerhalb eines bestimmten



Mehr Selbstständigkeit für Ihre Mitarbeiter und Lieferanten durch Beantragung von Zugriffsmöglichkeiten auf die benötigten Services

Zeitraumens, kann IBM Tivoli Identity Manager Express die Anfrage an eine andere Person eskalieren. Nachdem der Serviceeigner die Anforderung genehmigt hat, erlaubt IBM Tivoli Identity Manager Express die Einrichtung vordefinierter Einstellungen, so dass Administratoren dieselben Informationen für jeden Account nicht immer neu eingeben müssen. Dieser zeitraubende und fehlerbehaftete Vorgang entfällt nun.

Schutz von Benutzer-IDs und einfachere Einhaltung von Richtlinien durch vereinfachte Prüfprozesse

Die Konformitätsvorgaben werden immer strenger. Viele Unternehmen sind daher gezwungen, ihre Verantwortlichkeiten und die Transparenz bei der Einhaltung von gesetzlichen Bestimmungen wie Sarbanes-Oxley Act (SOX), Health Insurance Portability and Accountability Act (HIPAA), Basel II usw. zu verbessern. Diese Gesetze sollen dazu beitragen, die Transparenz in den Unternehmen zu verbessern, den Datenschutz zu optimieren sowie Diebstahl und Betrug im Zusammenhang mit Identitätsdaten zu minimieren. Wenn Unternehmen nicht nachweisen können, dass sie ihre Prozesse und Verfahrensweisen bei der Einrichtung von Zugriffsberechtigungen effizient einsetzen, besteht durchaus das Risiko, bei einer Prüfung durchzufallen.

Bei einer Veränderung der Unternehmensgröße können die Prüfprozesse sehr schnell zeitaufwändig, kostspielig und ineffizient werden. Bei jeder Veränderung der Tätigkeit, der Rolle oder des Beschäftigungsstatus eines Mitarbeiters muss dessen Benutzerzugriff entsprechend angepasst werden. Dabei müssen die Benutzeraccounts für alle Anwendungen und Systeme geändert oder gelöscht werden. Zur Einhaltung der Prüfrichtlinien müssen die IT-Mitarbeiter kontinuierlich jeden Produktionsserver und jede Anwendung manuell überprüfen, um das Auftreten ungültiger Accounts zu verhindern.

Bei IBM Tivoli Identity Manager Express wird die Einrichtung und Umsetzung der richtigen Zugriffsebenen über einen standardisierten Prozess für die Neuzertifizierung gesteuert, bei dem letztendlich eine Bestätigung ausgegeben wird, dass alle Accounts aktiv und gültig sind. Entsprechende Benachrichtigungen und Genehmigungen können dann an Manager, Anwendungseigner oder Sicherheitsadministratoren gesendet werden. Da die Software die Benutzerzugriffe zentral verfolgt, können Sie damit problemlos eine Quelle für zentral erfolgende Genehmigungen schaffen.

Die Prüfung und Umsetzung von Benutzerzugriffsrechten gestaltet die Einhaltung von Konformitätsrichtlinien wesentlich effizienter, da der Zeit- und Kostenaufwand für die vorbereitenden Arbeiten in Bezug auf Prüfungen und die erneute Prüfung von Benutzeraccounts erheblich gesenkt wird. Durch den Abgleich von Benutzeraccounts mit bekannten Identitäten wird das Auftreten von Waisenaccounts vermieden, die schnell zu Konformitätsfehlern führen können. Die umfangreichen Standardberichts-funktionen in IBM Tivoli Identity Manager Express ermöglichen eine konsolidierte Sicht der Zugriffsrechte und Bereitstellungsaktivitäten über alle verwalteten Personen und Systeme hinweg.

Einfacher Zugriff auf relevante Informationen

Die intuitiv bedienbare Benutzerschnittstelle von IBM Tivoli Identity Manager Express ist individuell auf die Anforderungen der einzelnen Benutzertypen wie Systemadministrator, Serviceeigner, Help-Desk-Mitarbeiter, Manager und allgemeiner Benutzer zugeschnitten. Sie können zudem Benutzer basierend auf den geschäftlichen Anforderungen zu Gruppen zusammenfassen und Funktionen wie Hinzufügen, Löschen, Ändern oder Anzeigen von Benutzern bzw. Zurücksetzen von Benutzerkennwörtern an andere Benutzer delegieren. IBM Tivoli Identity Manager Express ermittelt automatisch die Zugriffsart und die Berechtigungen jedes Benutzertyps und zeigt die von ihm verwendbaren Funktionen an.

Administratoren können durch einfache Markierungsfelder wesentlich leichter die Aufgaben ändern, die jeder Benutzertyp durchführen darf.

So können sie beispielsweise die Funktion zum Zurücksetzen von Kennwörtern für Endbenutzer inaktivieren oder für Help-Desk-Bediener die Möglichkeit schaffen, neue Accounts für Benutzer anzufordern, indem sie einfach das entsprechende Markierungsfeld auswählen oder dessen Auswahl aufheben.

Schnelle Einsatzbereitschaft

IBM Tivoli Identity Manager Express lässt sich binnen kürzester Zeit auf einem Server installieren und konfigurieren. Die IBM Tivoli Lösung ist bereits mit allen erforderlichen Voraussetzungen ausgestattet, die eine schnelle Einsatzbereitschaft erlauben.

Darüber hinaus gestaltet sich die Implementierung von IBM Tivoli Identity Manager Express schnell und unproblematisch, da die folgenden Adapter automatisch installiert werden:

- *Lightweight Directory Access Protocol (LDAP)*
- *Sun Solaris*
- *IBM AIX*
- *Red Hat Enterprise Linux®*
- *SUSE Linux*
- *HP-UX*

Zu den weiteren in IBM Tivoli Identity Manager Express enthaltenen Basisadaptern gehören Microsoft® Windows® Active Directory, IBM Tivoli Access Manager und IBM Lotus Notes. Zudem können Sie zusätzliche Adapter für gängige Anwendungen und Systeme kostenfrei von IBM beziehen. Die Adapter können per Remoteverbindung (ohne Agenteneinsatz) oder als lokaler Adapter konfiguriert werden.

Um die laufenden Verwaltungsaufgaben zu vereinfachen, ist IBM Tivoli Identity Manager Express mit benutzerfreundlichen Administrationsfeatures ausgestattet – hierzu gehören verschiedene Assistenten (Wizards) zum Hinzufügen neuer Benutzer und Anfordern neuer Accounts sowie verschiedene Funktionen für gleichzeitiges Aufgabenmanagement und Kontextsuche.

IBM als Partner bei der Realisierung der geschäftlichen und technologischen Anforderungen

Für Kunden, die zusätzliche Services benötigen und kurzfristig Ergebnisse realisieren wollen, bieten IBM Software Services for Tivoli (Lab Services), IBM Global Services sowie unser umfassendes Netzwerk an Business Partnern fundiertes technisches und geschäftliches Know-how. Zu den zusätzlich von IBM angebotenen Services gehören Leistungen in Bezug auf Planung und Architektur, Anpassung, Best Practices, Integration, Wissenstransfer, Serviceangebote, individuelle Vor-Ort-Schulungsworkshops sowie erstklassiger Support. Mit Hilfe des erweiterten Servicespektrums lassen sich Geschäftsergebnisse schneller und effizienter erreichen, indem mehr Aktivitäten mit weniger Aufwand ausgeführt, die vorhandenen Ressourcen effizienter eingesetzt und Projektrisiken minimiert werden. Nutzen Sie unser Fachwissen, das wir Ihnen in Form der IBM QuickStart Services für IBM Tivoli Identity Manager Express zur Verfügung stellen. Greifen Sie auf unsere weltweite Erfahrung zurück, und setzen Sie unser umfassendes Geschäftsprozess-Know-how, unsere fundierte technische Expertise und unsere bewährten Servicelösungen zu Ihrem Vorteil ein.

IBM Tivoli Identity Manager Express auf einen Blick

Betriebssystemanforderungen:

- 2 GB RAM
- 2-GHz-Prozessor
- 10 GB freier Plattenspeicherplatz

Unterstützte Plattformen:

- Windows 2003 Standard Server
- Windows 2003 Enterprise Server
- Red Hat Enterprise Linux 4.0 for x86
- SUSE SLES 9 for x86

Unterstützte Clients:

- Microsoft Internet Explorer, Version 6.0 oder höher
- Mozilla, Version 1.7 oder höher



IBM Deutschland GmbH
70548 Stuttgart
ibm.com/de

IBM Österreich
Obere Donaustraße 95
1020 Wien
ibm.com/at

IBM Schweiz
Vulkanstrasse 106
8010 Zürich
ibm.com/ch

Die IBM Homepage finden Sie unter:
ibm.com

IBM, das IBM Logo und ibm.com sind eingetragene Marken der IBM Corporation. On Demand Business und das On Demand Business Logo sind Marken der IBM Corporation in den USA und/oder anderen Ländern.

AIX, Lotus Notes und Tivoli sind Marken der IBM Corporation in den USA und/oder anderen Ländern.

Linux ist eine Marke von Linus Torvalds in den USA und/oder anderen Ländern.

Microsoft und Windows sind Marken der Microsoft Corporation in den USA und/oder anderen Ländern.

Weitere Unternehmens-, Produkt- oder Servicennamen können Marken anderer Hersteller sein.

Für die Einhaltung aller Gesetze und Verordnungen ist der IBM Kunde selbst verantwortlich. Es liegt in seiner Zuständigkeit, unter Einbindung eines Rechtsberaters alle relevanten Gesetze zu identifizieren und zu interpretieren, die sich eventuell auf Ihr Geschäft auswirken, und die geeigneten Maßnahmen zur Einhaltung dieser Gesetze durchzuführen. IBM bietet keine Rechtsberatung und gewährleistet nicht, dass mit den IBM Services und Produkten die Einhaltung aller Gesetze sichergestellt ist.

Hergestellt in den USA
02-06

© Copyright IBM Corporation 2006
Alle Rechte vorbehalten.

Tivoli Software von IBM

Tivoli Software unterstützt Unternehmen bei der effizienten Verwaltung von IT-Ressourcen, -Aufgaben und -Prozessen, um den sich ständig verändernden geschäftlichen Anforderungen gerecht zu werden, eine flexible und reaktionsschnelle Verwaltung von IT-Services zu ermöglichen und gleichzeitig die Kosten zu senken. Das IBM Tivoli Portfolio umfasst Softwarelösungen für die Bereiche Sicherheit, Compliance, Speicher, Leistung, Verfügbarkeit, Konfiguration, Prozesse und IT-Lebenszyklusverwaltung. Unterstützung bieten dabei die weltweit erstklassigen IBM Leistungen in den Bereichen Service, Support und Forschung.

Weitere Informationen

Wenn Sie mehr über IBM Tivoli Identity Manager Express und Integrationslösungen von IBM erfahren möchten, wenden Sie sich an Ihren IBM Ansprechpartner oder IBM Business Partner, oder besuchen Sie uns unter:

ibm.com/tivoli/solutions/security

Weitere Informationen zu anderen IBM Bereichen finden Sie unter folgenden Adressen:

IBM Software Services:

ibm.com/software/sw-services

IBM Global Services:

ibm.com/services

IBM Business Partner:

ibm.com/software/solutions/isv