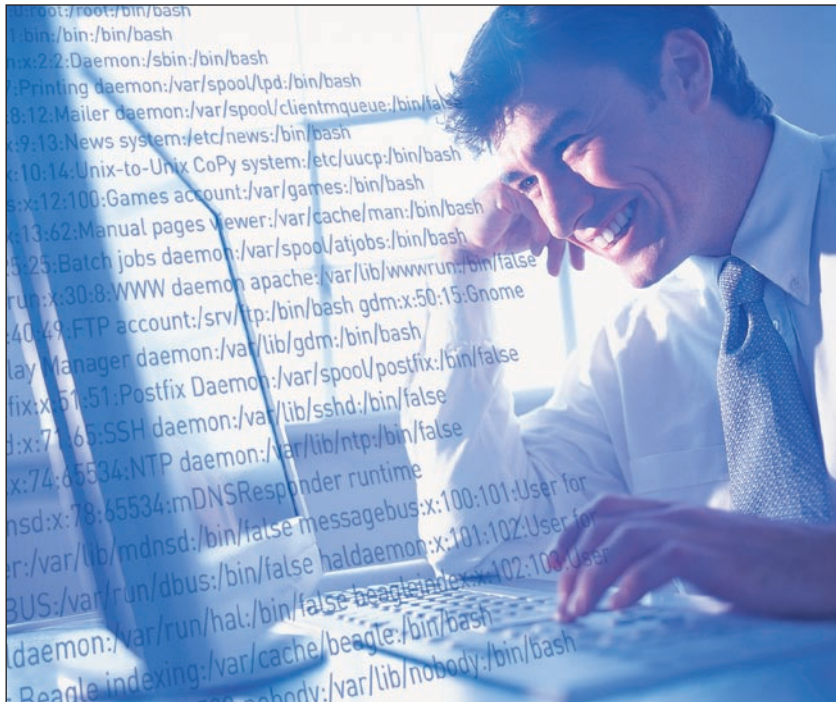


## Automatisierte Benutzerverwaltung für den Mittelstand mit dem IBM Tivoli Identity Manager



Die wachsende Komplexität der heutigen IT-Umgebungen erfordert immer häufiger auch in mittelständischen Unternehmen die Einführung einer Identity Management Lösung. Die automatisierte Benutzerverwaltung erhöht dabei nicht nur maßgeblich die Sicherheit Ihrer Datenbestände, sondern auch die Produktivität Ihrer Mitarbeiter durch die bessere Verfügbarkeit der Systeme und Daten. Darüber hinaus trägt eine Identity Management Lösung zur Entlastung der IT-Abteilung bei, da durch Zugriffsprobleme verursachte Helpdesk-Anfragen – etwa aufgrund vergessener Passwörter oder fehlender Berechtigungen – weitgehend entfallen.

### Highlights

- **Vordefinierte, speziell an den Anforderungen mittelständischer Unternehmen ausgerichtete Lösung für Identity Management**
- **Automatisierte Einrichtung von Benutzer-Accounts und -berechtigungen**
- **Definierbare Selbstverwaltung und Passwortmanagement für den Endbenutzer**
- **Zentrale Kontrolle aller Benutzer der IT-Umgebung**
- **Entlastung von Administration und Helpdesk**
- **Erhöhung der Produktivität durch automatisierte Prozesse**
- **Erhöhung der Datensicherheit**

### Wie viel Identity Management braucht mein Unternehmen?

Insbesondere für mittelständische Unternehmen ist es wichtig, sich von vornherein über die spezifischen Anforderungen an eine Identity Management Lösung im Klaren zu sein und sich nicht mit einem komplexen System zu belasten, das gleichermaßen mit hohen Kosten und hohem administrativen Aufwand verbunden ist. Stattdessen gilt es, eine Lösung zu etablieren, die durch einen genau definierten, an den tatsächlichen Anforderungen orientierten Funktionsumfang unverzüglich einen Mehrwert für das Unternehmen schafft und darüber hinaus durch flexible Erweiterbarkeit ein hohes Maß an Investitionsschutz und Zukunftssicherheit bietet.

## **Ihr Einstieg in die automatisierte**

### **Benutzerverwaltung**

IBM Tivoli Identity Manager bietet eine sichere und ausgereifte automatisierte Benutzerverwaltung, deren Funktionsumfang speziell auf die Anforderungen in mittelständischen Unternehmen ab einer Größe von ca. 500 Mitarbeitern zugeschnitten ist. Sie bietet unter anderem:

- *automatisiertes Einrichten der Basisberechtigungen in den angeschlossenen Systemen*
- *automatisiertes Sperren existierender Accounts bei Ausscheiden aus dem Unternehmen*
- *automatisierte Passwort-Synchronisation mit Passwortänderungen im Active Directory*
- *einheitliche, zentrale Administrationsoberfläche zur Vergabe von detaillierten Berechtigungen*
- *Nutzung des Systems durch zentrale Benutzerverwaltung, Helpdesk und Vorgesetzte*
- *Löschen von verwaisten Accounts*
- *Reporting existierender Berechtigungen*
- *Anbindung der wichtigsten Zielsysteme im Unternehmen*

## **Volle Kontrolle über Ihre IT-Umgebung**

Mit der automatisierten Benutzerverwaltung für den Mittelstand mit dem IBM Tivoli Identity Manager haben Sie volle Kontrolle über alle Benutzeridentitäten in Ihrer IT-Umgebung. Durch die zentrale Definition von Benutzern und deren Rechte werden Fehler und Inkonsistenzen, die durch die manuelle Verwaltung über mehrere Konsolen und Schnittstellen verursacht werden, weitestgehend vermieden. Die intuitiven, aufgabenbezogenen Schnittstellen des Tivoli Identity Managers ermöglichen die Aktivierung und das Widerrufen der Zugriffsberechtigungen von einem zentralen Steuerpunkt aus – entweder vollautomatisch oder über Antragsprozesse.

### **Selbstverwaltung und Passwortmanagement für Benutzer**

Weiterhin erlaubt die Benutzerverwaltung mit dem IBM Tivoli Identity Manager eine genau definierbare Selbstverwaltung wie etwa das Management von Passwörtern. So können Endbenutzer beispielsweise ihre Passwörter im Active Directory selbst zurücksetzen bzw. synchronisieren und eine Reihe durch einen Administrator konfigurierbarer persönlicher Attribute über einen Web-Browser ändern. Das System kann dabei so konfiguriert werden, dass Passwortänderungen von Microsoft Windows 2003 bezogen und an alle anderen Systeme weitergeleitet werden.

## **Automatisierung administrativer Prozesse**

Die integrierte Workflow-Engine automatisiert die Beantragung und Genehmigung von Benutzerverwaltungsanforderungen. Dies reduziert das Potenzial für Fehler und Inkonsistenzen durch manuelle, papierbasierte Prozesse. Die Lösung enthält dabei die Definition von bis zu drei Organisationsrollen, die es ermöglichen, die unterschiedlichen Benutzergruppen automatisiert mit den jeweils von ihnen benötigten Accounts und Nutzerrechten auszustatten.

### **Konsolidierung Ihrer Daten**

Die automatisierte Benutzerverwaltung für den Mittelstand mit dem IBM Tivoli Identity Manager zentralisiert die Verwaltung von Identitäts- und Accountdaten. Dadurch kann Ihr Unternehmen konsolidierte Benutzerinformationen nutzen, um auf Benutzeridentitäten basierende Geschäftsinitiativen voranzutreiben. Diese Informationen können beispielsweise in Berichten, in Unternehmensverzeichnissen oder von anderen Anwendungen verwendet werden.

### **Schlüsselfertige Lösung für schnellen Erfolg**

Die automatisierte Benutzerverwaltung für den Mittelstand mit dem IBM Tivoli Identity Manager besteht aus einem leistungsfähigen Paket aus Software, Produktlizenzen, Services und ggf. Hardware, das es mit seinem klar definierten Funktionsumfang ermöglicht, Ihr Identity Management innerhalb kürzester Zeit und mit überschaubarem Aufwand zu implementieren.

Die Lösung auf Basis des Tivoli Identity Managers (TIM) unter Microsoft Windows 2003 Server enthält alle zum Betrieb notwendigen Komponenten und deckt folgende Funktionen ab:

- *Anbindung eines HR Systems im Format CSV, LDAP, Active Directory mit Hilfe des Tivoli Directory Integrators*
- *Anbindung von vier der folgenden Zielsysteme mit je einem Server: Active Directory (Windows/Exchange), AS/400, Lotus Notes, Linux, SAP R/3, AIX, Solaris*
- *Passwortsynchronisation von AD aus mit Hilfe des TIM Password Interceptors. Dies erlaubt es dem Endbenutzer, die Passwörter aller seiner Accounts durch das Setzen seines Windows-AD Passwortes zu ändern*
- *Definition von drei Organisationsrollen, die es ermöglichen, drei Gruppen von Benutzern automatisch mit allen von ihnen benötigten Accounts und Rechten auszustatten*
- *Unterstützung von 'Request Based Provisioning' für die vier zuvor genannten Zielsysteme durch Definition von Masterrollen sowie Konfiguration von bis zu fünf sogenannten 'Accesses' pro Zielsystem, die die einfache Beantragung von weiteren Rechten für die Benutzer erlauben*
- *Bereitstellen der Funktionen 'Password Reset', Antragsverfahren und Account Management für Helpdesk und Benutzeradministration*
- *Implementierung eines Genehmigungsprozesses, der Vorgesetzte oder Benutzeradministratoren als Genehmiger enthält. Es ist nicht vorgesehen, dass Endbenutzer selbst Anträge stellen oder genehmigen*
- *Reporting der Aktivitäten und des Status aller Accounts mit Rechten*
- *Sperren der Accounts bei Austritt aus dem Unternehmen*
- *Spezielle Berechtigungen für die Gruppen Helpdesk, Benutzeradministration und Vorgesetzter*

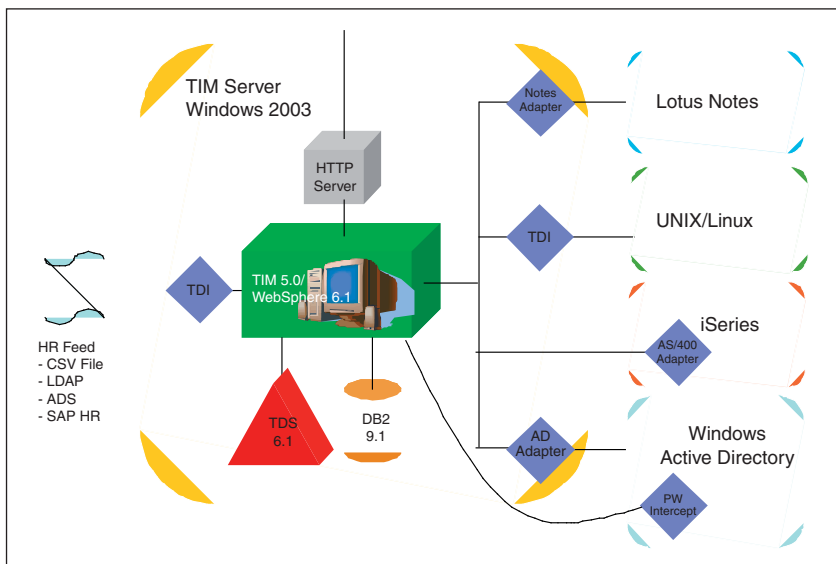
## Implementierung und Support

Aufgrund der weitgehend vorkonfigurierten, perfekt aufeinander abgestimmten Komponenten der automatisierten Benutzerverwaltung für den Mittelstand mit dem IBM Tivoli Identity Manager, kann die gesamte Lösung in der Regel innerhalb von 15–20 Tagen betriebsbereit übergeben werden. IBM unterstützt Sie dabei in allen Phasen der Implementierung – vom Kickoff-Workshop bis hin zur Erstellung des Betriebshandbuchs. Wir definieren gemeinsam mit Ihnen die genauen Anforderungen an Ihr Identity Management System, unterstützen Sie bei der Einbindung in Ihr Netzwerk und führen eine Mitarbeiter-Schulung mit Ihnen durch.

## Die Funktion wächst mit Ihren Anforderungen

Mit ihrem klar definierten, überschaubaren Funktionsumfang ermöglicht die automatisierte Benutzerverwaltung für den Mittelstand mit dem IBM Tivoli Identity Manager einen unkomplizierten und schnellen Start in die automatisierte Benutzungsverwaltung. Nach erfolgreicher Einführung lässt sich das System anschließend beliebig erweitern und bietet Ihnen damit maximale Flexibilität für die zukünftige Entwicklung Ihres Unternehmens. Problemlos möglich sind unter anderem Erweiterungen in den folgenden Bereichen:

- *Anbindung weiterer Systeme*
- *Erweiterung des Rollenmodells*
- *Weitere Genehmigungsprozesse*
- *Erweiterung der Benutzer-Self-Services*
- *Tiefere Integration in die bestehende IT-Landschaft*
- *weitere vordefinierte Reports (z. B. Berechtigungen aller Mitarbeiter eines Vorgesetzten)*



## Ihr Nutzen im Überblick

Mit der automatisierten Benutzerverwaltung für den Mittelstand mit dem IBM Tivoli Identity Manager investieren Sie in eine ausgereifte, zukunftssichere Lösung für die automatisierte Benutzerverwaltung. Diese ist ausgelegt, einen schnellen Mehrwert für Ihr Unternehmen zu realisieren. Neben direkten Einsparungen im Bereich der Administration sind auch indirekte Einsparungen möglich, die durch die Erhöhung der Sicherheit und Effektivität erzielt werden.

### Direkte Einsparungen:

- *Selbstständige und effiziente Passwortänderung durch den Endnutzer*
- *Verwaltung aller Accounts durch den Helpdesk über eine einheitliche Schnittstelle*
- *Automatische Einrichtung grundlegender Accounts*
- *Automatisierte Antrags- und Genehmigungsprozesse ohne Medienbrüche*
- *Sperrung der Accounts ausscheidender Mitarbeiter*
- *Vereinfachung von Auditing und Reporting*
- *Vereinfachte Verwaltung von Zugangsberechtigungen*
- *Einsparung von Lizenzkosten, da Benutzer nur noch wirklich benötigte Accounts auf den Zielsystemen haben*

### Indirekte Einsparungen:

- *Produktivitätsgewinn durch schnelleren Zugriff auf Systeme*
- *Produktivitätsgewinn durch schnelleres Zurücksetzen vergessener Passwörter*
- *Verringerung der Gefahr von Ausfällen durch Schließung von Sicherheitslücken*

### Interessiert?

Wenn Sie ganz konkret wissen wollen, was IBM und die automatisierte Benutzerverwaltung für den Mittelstand mit dem IBM Tivoli Identity Manager für Ihr Unternehmen tun können, wenden Sie sich bitte an:

Marcos Raiser do O  
Sales Manager Tivoli Security  
Telefon: +49 69-6645-1503  
Mobile: +49 170-4584404  
E-Mail: marcos.raiser@de.ibm.com



IBM Deutschland GmbH  
70548 Stuttgart  
**ibm.com/de**

IBM Österreich  
Obere Donaustraße 95  
1020 Wien  
**ibm.com/at**

IBM Schweiz  
Vulkanstrasse 106  
8010 Zürich  
**ibm.com/ch**

Die IBM Homepage finden Sie unter:  
**ibm.com**

IBM, das IBM Logo und ibm.com sind eingetragene Marken der IBM Corporation.

AIX, AS/400, DB2, Lotus Notes und Tivoli sind Marken der IBM Corporation in den USA und/oder anderen Ländern.

Linux ist eine Marke von Linus Torvalds in den USA und/oder anderen Ländern.

Microsoft, Windows, Windows NT und das Windows-Logo sind Marken der Microsoft Corporation in den USA und/oder anderen Ländern.

SAP, das SAP Logo, mySAP und alle anderen hier genannten SAP Produkte sind Marken oder eingetragene Marken der SAP AG.

UNIX ist eine eingetragene Marke von The Open Group in den USA und anderen Ländern.

Weitere Unternehmens-, Produkt- oder Servicenamen können Marken anderer Hersteller sein.

Vertragsbedingungen und Preise erhalten Sie bei den IBM Geschäftsstellen und/oder den IBM Business Partnern. Die Produktinformationen geben den derzeitigen Stand wieder. Gegenstand und Umfang der Leistungen bestimmen sich ausschließlich nach den jeweiligen Verträgen.

Gedruckt in Deutschland.

© Copyright IBM Corporation 2008  
Alle Rechte vorbehalten.