



Lotus. software

IBM Lotus Foundations –

Neue Geschäftsmöglichkeiten im
Mittelstand!

Agenda

- Welchen Markt adressieren wir?
- Welche Herausforderungen haben diese Kunden?
- Woher stammt IBM Lotus Foundations?
- Was ist IBM Lotus Foundations?
- Was kostet IBM Lotus Foundations?
- Welche Geschäftsmöglichkeiten ergeben sich?
- Wie unterscheidet sich Foundations vom Microsoft SBS?
- Wie sieht das Profil eines Business Partners aus?
- Wo erhalten Sie weitere Unterstützung?

Welchen Markt adressieren wir?

- Unternehmen unter 1000 Mitarbeitern:
 - Stehen für eine 36 Mrd \$ Geschäftschance für Middleware Produkte und diese Geschäftschancen wachsen jährlich über 6%*
 -
- Unternehmen unter 100 Mitarbeitern:
 - Stehen für 53% der oben genannten Geschäftschance*
 - Verlangen einfach zu installierende, zu betreibende und kostengünstige Lösungen
 - Suchen schnelle Integration neuer Applikationen
 - Besitzen oft kleinen (File- / Applikations-) Server und zusätzlich e-mail oder Webseite bei 1&1, Strato etc.
 - **Nur 6,5% dieser Unternehmen haben mind. 1 Vollzeitmitarbeiter in der IT***
 -
- IHRE und UNSERE Chance!



*Source: IBM GMV 1H08

*Source: IDC Small business support

Welche Herausforderungen haben diese Kunden?

- Begrenztes IT Budget und kaum planbare Ausgaben
- Kein oder wenig internes **IT Wissen**
- Wichtige Unternehmensinformationen können nur **ungenügend geschützt** werden (Backup, Viren, Hacker...)
- Viele Softwareprodukte wurden für große Unternehmen entwickelt und entsprechen weder preislich, noch vom Anforderungsprofil
- Viele Technologien sind heute **unternehmenskritisch** (Webseite, E-mail, Datensicherung, Branchenapplikationen)
- Sicherstellung der IT-Infrastruktur ist und soll nicht **Bestandteil des Tagesgeschäfts** sein – die Komplexität der heutigen IT macht dies leider häufig erforderlich

Woher stammt IBM Lotus Foundations?

- Akquisition der Firma Net Integration Technologies – Januar 2008
 - Etabliertes Produkt, v.a. in Nordamerika mit > 200.000 Installationen
 - In der Vergangenheit in Vergleichstests immer Kopf and Kopf mit Microsoft SBS
 - Siehe Vgl. CRN aus 2006 <http://www.crn.com/software/190900821?pgno>
 - Damals Schwächen bei E-mail, sonst überlegen
 -
 - ...und jetzt nach der Akquisition ausgerüstet mit Lotus Technologie (Lotus Notes / Domino) 😊

THE BOTTOM LINE

Test Center engineers found that Nitix is a viable, cost-conscious alternative to SBS 2003. What's more, Net Integration focuses on VARs and integrators, excluding retailers in its go-to-market strategy. That is attractive for VARs, given Microsoft's embrace of retailers such as Best Buy For Business.

In a market where VARs are looking for margin-rich alternatives, Nitix is the clear choice.

Small Business Server Bake-Off				
Capabilities	SBS 2003	Nitix	Xandros	Novell
▶ Installation	Mostly automated	Fully automated	Fully automated	Partially automated
▶ File sharing	Windows, NFS, Mac	NFS, Windows, Mac	NFS, Windows, Mac	NFS, Windows, Mac
▶ Groupware/collaboration	Exchange + SharePoint	ExchangeIT	Scalix	GroupWise
▶ Office suite	No	No	No	OpenOffice
▶ Remote access	Yes	Yes	Yes	Yes
▶ Client O/S included	No	No	No	Novell Linux Desktop
▶ Backup software	Microsoft	SystemER/IDB	BRU Backup Server	No
▶ Web server	Yes	Yes	Yes	Yes
▶ Firewall	Yes	Yes	Yes	Yes
▶ VPN	Yes	Yes	Yes	Yes
Points scored*	16 points	16 points	12 points	7 points

*Points based on category rankings

IBM Lotus Foundations ist optimiert für den Mittelstand!

- **Komplette IT-Umgebung für Unternehmen von 5 – 500 Mitarbeitern, wie Steuerberater, Rechtsanwälte, Ärzte, Autohäuser etc.**
-
- **Entspricht der Arbeitsweise vieler kleiner Unternehmen**
 - „Nur nicht anfassen...“ - Ein bißchen wie die gute alte AS400
 - Kein dedizierter EDV Ansprechpartner oder maximal eine Person für alles, oft mit wenig Skill
 -
- **Installation in weniger als 30 Minuten und sehr schnelle Wiederherstellung im Fehlerfall**
 - E-mail und Webseite sowie Büroumgebung mit geringeren Ausfallzeiten als heute
 - Automatische Updates mit intelligenter Technologie
- **Komplett Remote installier- und wartbar – durch Sie!**

Einer der erfolgreichsten amerikanischen Partner hat nie einen Kunden gesehen ☺.



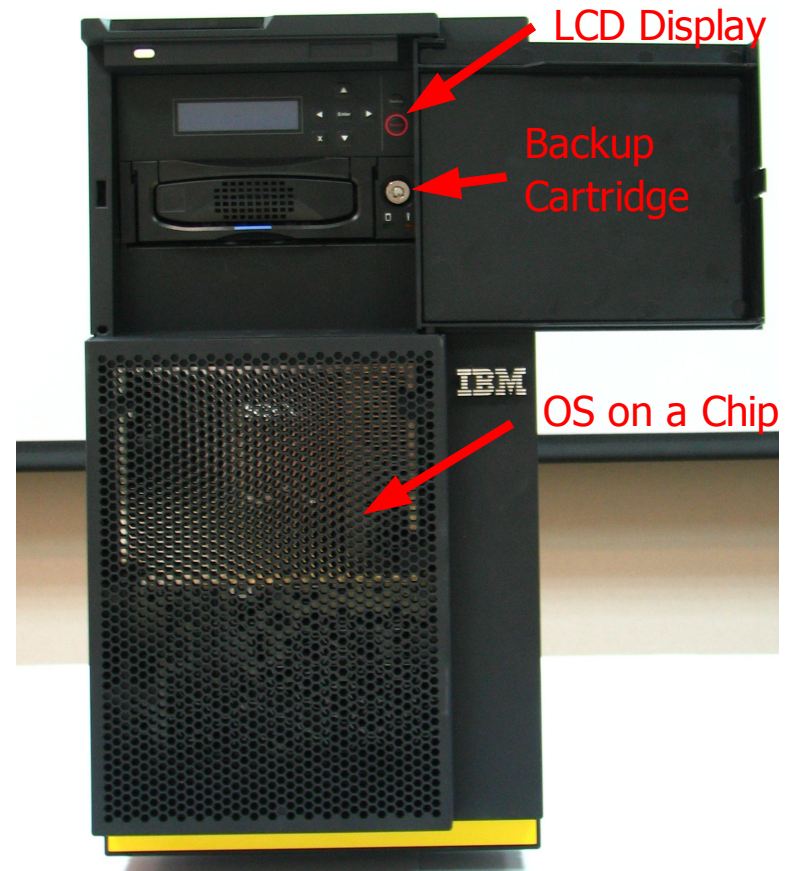
Was ist IBM Lotus Foundations?

- **Komplette Software Appliance** für kleine und mittlere Unternehmen auf Basis von Linux und Lotus Produkten
- - **E-Mail und Collaboration auf Lotus Basis** – Domino Mail und Applikationen
 - Unterstützung verschiedener E-mail Clients: Notes, Browser, Outlook
 - **Büroanwendungen** über Lotus Symphony: Tabellenkalkulation, Präsentationen, Textverarbeitung
 - File- und Printserver
 - **Backup** und Disaster Recovery
 - **Antivirus und Antispam**
 - Netzwerkinfrastruktur, Firewall, VPN, sicherer Remote-Zugang
 - **Webserver** für Internet / Intranet
 - Ab der nächsten Version verfügbar: VMWare für Windows Applikationen
 - **Hohe Automatisierung** wiederkehrender Aktionen (z.B. User anlegen)



Der IBM Lotus Foundations Server / System x Modell

- „unkaputtbar“
 - Betriebssystem kleiner 100 MB und auf Flash Chip untergebracht
 - Lotus Foundations ist als 30 Tage Testversion **vorinstalliert**
 - Mit Key aktivierbar
 -
- Spezielle Server Modelle
 - **Basierend auf x3200** - unterschiedlich in Prozessor- und Speicherausstattung
 - Bis zu 4 Festplatten a 1 TB
 - 3 x 10/100/1000 Ethernet
 - USB 2.0 für Drucker
-
- Backup auf Wechselplatten (abends in den Tresor...) bis 1 TB
 - Rollierende Backups durch mehrere
 -
- Andere Hardware auch nutzbar

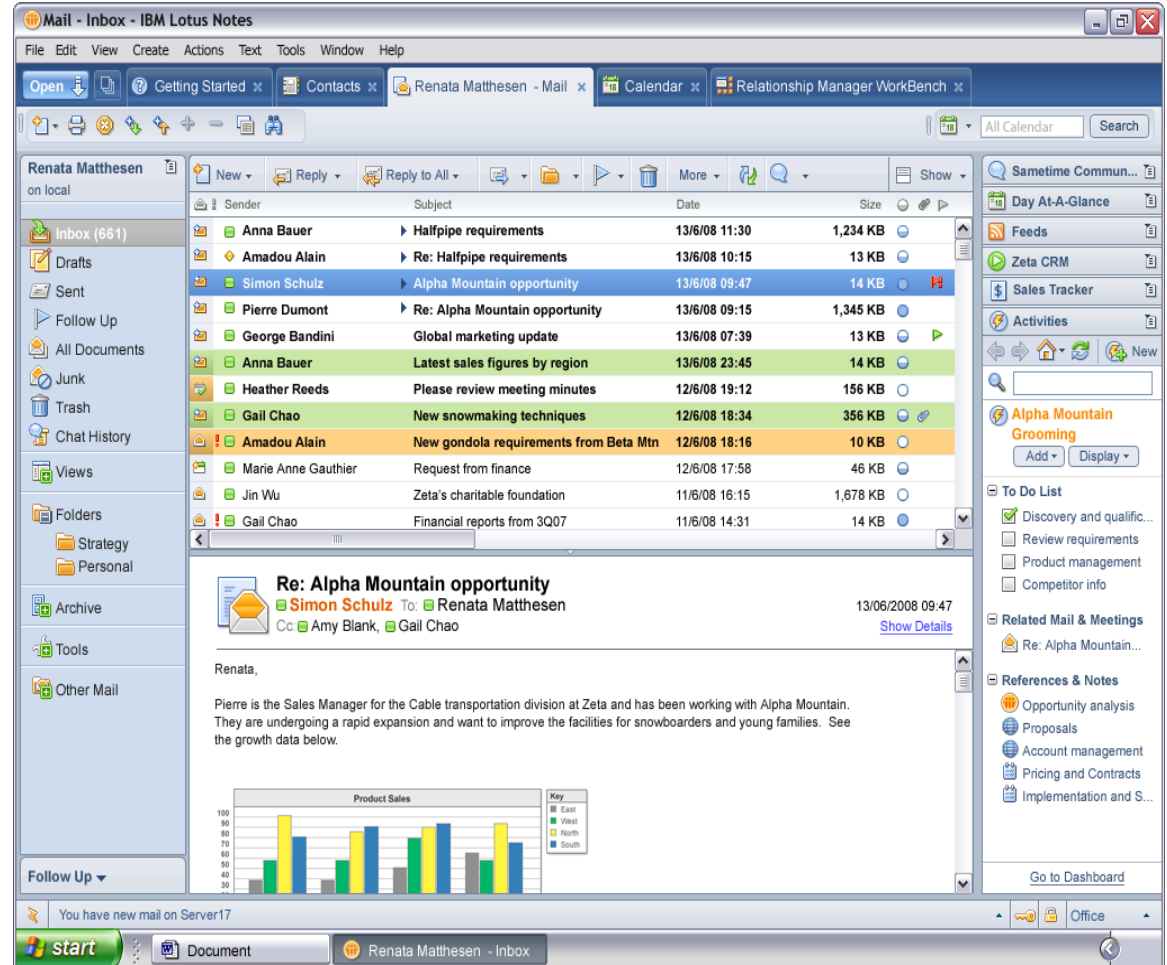


Was kostet IBM Lotus Foundations?

- Der Bezug erfolgt über einen **IBM Software Distributor**
 - Preise enthalten Software Subscription & Support für 12 Monate
 - **Einfache Lizenzierung** und keine künstlichen Obergrenzen (75/ 300)
 - **Serverlizenz: 221 Euro** / Wartungsverlängerung für weitere 12 Monate 44,19 Euro
 - **Pro User: 144 Euro** / Wartungsverlängerung für weitere 12 Monate 28,74 Euro
 - Beispielkalkulation für 20 User: 3101 Euro
 -
- Die spezielle **IBM Lotus Foundations Hardware** je nach Modell ca. 2000 Euro (Bezug über einen IBM System x Distributor) **oder** Nutzung anderer (auch bestehender) Hardware, die den Anforderungen entspricht
-
- Damit sind abgedeckt:
 - Fileserver, Printserver, Webserver (Domino, Apache), Mailserver (Domino)
 - Clientzugriffe – volle Notes Lizenzen (Outlook im SBS nicht enthalten...)
 - Backup Software
 - Firewall, Antivirus, Antispam, VPN
 - Tabellenkalkulation, Textverarbeitung, Präsentationen (Lotus Symphony)
 - Support (24x7, deutsch) für 12 Monate

IBM Lotus Notes ?

- Ja, Notes! Volle IBM Lotus Notes Lizenzen für Mac, Windows oder Linux
 - Ein Foundations User kostet weniger als ein Notes Client bzw. ein paar Euro mehr als eine Express Lizenz...
 - Die restlichen Dinge (Backup, Antivirus, Symphony mit Support...) gibt es quasi for free...
 - ... und Notes 8 sieht gut aus 😊



Welche Geschäftsmöglichkeiten ergeben sich für Sie?

- Managed Services – komplett von Remote möglich (VPN)
- Hard- und Softwarebeschaffung (Marge)
- Installationsservices
- Applikationsentwicklung
 - Domino Applikationen – ggf. über Partnerschaften mit Lotus Business Partnern
 - Linux und Windows Applikationen
- Erstellen von Webseiten
- Backup Services
- Disaster Recovery Services
- ...
-
-

Vorteile von Managed Services mit IBM Lotus Foundations

- Bei Wechsel von einem Zeit & Material Modell, immer dann, wenn etwas kaputt ist oder Änderungen vorzunehmen sind (z.B. neue User), zu einem **Subscription Modell profitieren Kunde und Partner**
 - Partner: Stabiler, wiederkehrender Serviceumsatz
 - Kunde: Klar planbare IT Budgets
 -
- Erhöhte Kundenzufriedenheit, **langfristige Kundenbeziehungen**
-
- Mit IBM ein Hersteller für Hard- und Softwaresupport
-
- Sehr stabiles Produkt, welches **komplett remote betrieben** werden kann
-
- **Moderate Anforderungen** an IT-Wissen
 - Keine Linux oder Domino Skills notwendig
 -
- **Wachstum ohne zusätzliches Personal** – bei Fokus auf Vor-Ort Services ist das Wachstum eines Partners von der Verfügbarkeit von zusätzlichen Mitarbeitern abhängig
-

Rechnet sich das auch für kleine Kunden und für Sie?

■ Beispielrechnung:

- Managed Service bei einem **Unternehmen mit 50 Usern**
- Monatlicher Preis pro User: 30 Euro
- **Monatliche Einnahmen: 1500 Euro**
 - Dazu evtl. noch weitere 5 Euro pro User für ein paar Workflowapplikationen (Urlaubsantrag, Fuhrparkreservierung...) und noch 15 Euro pro User für ein kleines CRM System **Sie sehen die Strategie ☺**
-
- Aus der Sicht des Kunden: 1500 Euro im Monat = 1,5 Arbeitstage externe, einzukaufende Dienstleistung ... Bei 50 PC Arbeitsplätzen sicher ok und für den Kunden risikofrei kalkulierbar
 - Management wird in Teilzeit von einem Ihrer Mitarbeiter übernommen bzw. ab dem 4. oder 5. Kunden wäre auch ein Vollzeitmitarbeiter darstellbar.
-
- Zum Vergleich ein Auszug aus der Preisliste eines amerikanischen Partners:

Users	Per Foundations Server (\$/Month)	Per Foundations User (\$/Month)	Scheduled On-Site Visit
5 – 25	\$120 - \$150	\$15 - \$30	Twice/Year
25 – 100	\$150 - \$250	\$15 - \$25	Quarterly
100 – 500	\$250 - \$350	\$10 - \$20	Monthly

Wie unterscheidet sich Foundations vom Microsoft SBS?

- Basiert auf einem **robusten Linux** – ohne Linux Skill zu benötigen
- Einfache Lizenzierung – alles inklusive – und ohne lizenztechnische Hürden bei 75 und 300 Usern
- **Freie Wahl** des e-mail Clients (Lotus Notes auf Mac, Linux, Windows oder Browser oder Microsoft Outlook)
- Plattform für Linux **und** Windows Applikationen (über integriertes VMWare) sowie für die vielen vorhandenen auf Lotus Domino basierenden Lösungen
- Keine 64 Bit Hardware nötig
- **Automatisierungstechnik** vereinfacht den Betrieb
 - Intelligente Updates
 - Automatische Konfiguration vom VPN und der Firewall
 - wartungsarmes, **voll integriertes Backup** als zentraler Bestandteil
 - Wiederherstellung in wenigen Minuten
- **Antivirus und Antispam** bereits enthalten
- Tabellenkalkulation, Textverarbeitung, Präsentationen und Datenbank mit IBM Support enthalten (**Lotus Symphony** / MySQL)

Zusammenfassung

- Ein sehr gutes Produkt, basierend auf bewährter Technologie aus mehr als 200.000 Installationen.
- Breite Zielgruppe mit einfach zu vermittelndem Mehrwert wie **Sicherheit** (Ärzte, Rechtsanwälte,...), **Stabilität** (Ingenieurbüros, Autohäuser,...), **Preis-/Leistungsverhältnis**
- Sehr gut darstellbare Geschäftsmöglichkeiten für Sie - bei gleichzeitig relativ moderaten Skill Anforderungen.
- Ein bisher kaum besetztes Geschäftsfeld in Deutschland
-

Wir gewinnen gemeinsam!

Wo erhalten Sie weitere Unterstützung?

- Lotus Foundations Webseite:
<http://www-01.ibm.com/software/de/lotus/products/foundations/s>
- Lotus Foundations Wiki (sehr empfehlenswert):
<http://www-10.lotus.com/ldd/lfndswiki.nsf/>
- Technischer Workshop online
<https://www-304.ibm.com/jct01005c/isv/spc/events/description.jsp?event=99A944C0B1E0138F8525749F005C9B64>
- Kostenlose Enablement Workshops bei IBM
- Youtube – viele Videos zur Installation usw.
- **Im IBM Partnership Solution Center in Ihrer Nähe**

The screenshot shows the YouTube search results for 'lotus foundations'. The search bar contains the text 'lotus foundations'. Below the search bar, there are tabs for 'Videos', 'Kanäle', and 'Playlists'. The 'Videos' tab is selected. The results show a list of videos with their titles, thumbnails, and some metadata like duration and view counts.

“lotus foundations” Videoergebnisse 1 - 20 von etwa 71

Sortieren nach: Relevanz

Ergebnisse in meine Sprache übersetzen

Videos	Kanäle	Playlists	Sortieren nach: Relevanz	Hochge Irge...	
	Asteroid hits office building Asteroid hits office building. Panic! http://www.lotusfoundations.com ... Übersetzen	★★★★☆	vor 1 Monat	54.576 Aufrufe	whatislotsu
	Setup IBM Lotus Foundations Setup IBM Lotus Foundations, install IBM Lotus Foundations Start (including IBM ... Übersetzen	★★★★★	vor 5 Monaten	988 Aufrufe	LotusIDC
	IBM Lotus Foundations installation Petites et Moyennes Entreprises de 5 à 500 employés (Small and medium ... Übersetzen	★★★★★	vor 4 Monaten	226 Aufrufe	EUROBAS
	Installing IBM Lotus Foundations Learn how easy it is to install IBM Lotus Foundations, for demo purposes, on a ... Übersetzen	★★★★★	vor 5 Monaten	815 Aufrufe	LotusIDC

Playlist-Ergebnisse für lotus foundations

Lotus	Lotus	Lotus
Setup IBM Lotus Foundations	IBM Lotus Foundations	Introduction to IBM Lotus
Playlist-Informationen: vor 1 Jahr 59 Aufrufe annette60		



Noch Fragen?

Kontaktieren Sie Steffen Güntzler

SWG Midmarket Program Manager

sguen@de.ibm.com / 0172-6282544 / 0711-7855845