



IBM Software Partner Academy Program

Telefonkonferenz am 31.07.2009

„Warum brauche ich Business Intelligence von IBM Cognos in meinem Unternehmen?“

Clemens.Kuechler@de.ibm.com

IBM Cognos – Senior Partner Account Manager

Cognos, seit 30.01.2008 „an IBM Company“

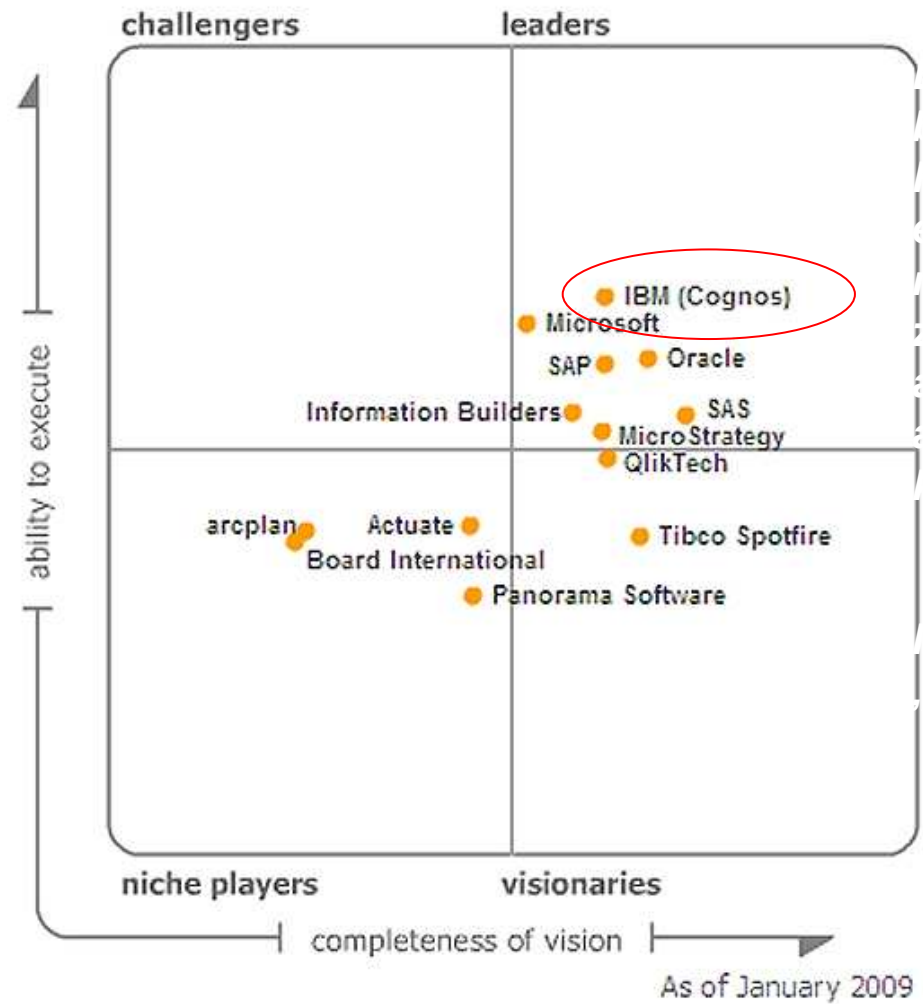


- **Ein etabliertes und erfolgreiches Unternehmen**
 - mehr als 35 Jahre Erfahrung
 - 1,2 Milliarden US-Dollar Umsatz im letzten eigenständigen Geschäftsjahr
 - Marktkapitalisierung zuletzt 5 Mrd. US-Dollar (IBM Übernahmepreis)

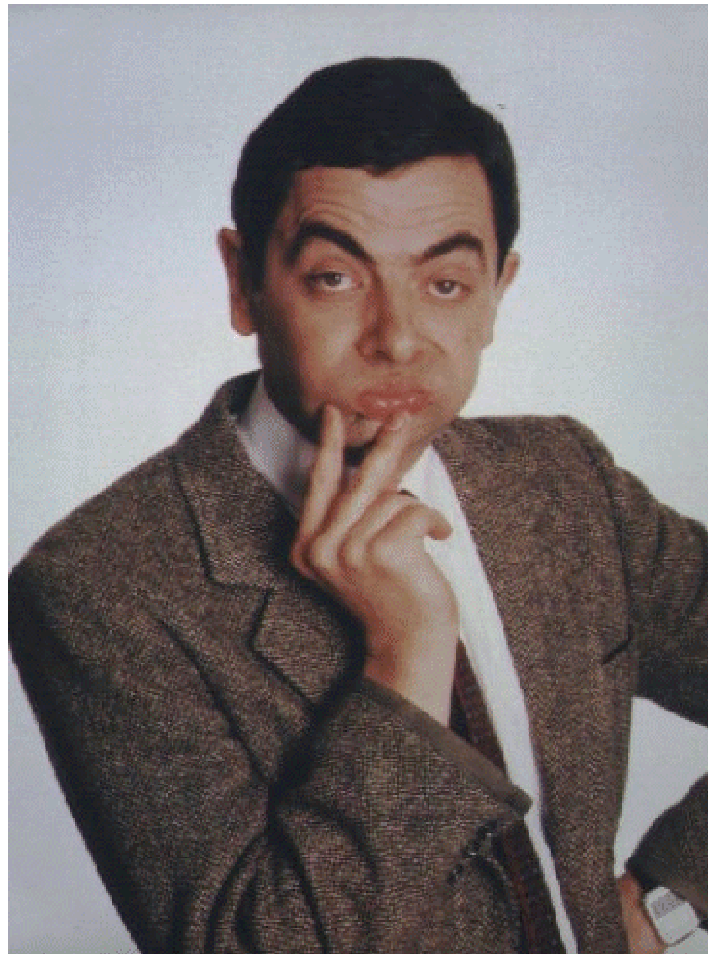
- **Cognos - Weltweite Präsenz**
 - mehr als 25.000 Kunden in über 135 Ländern
 - Weltweit 4.000 MA davon 1.000+ in R&D



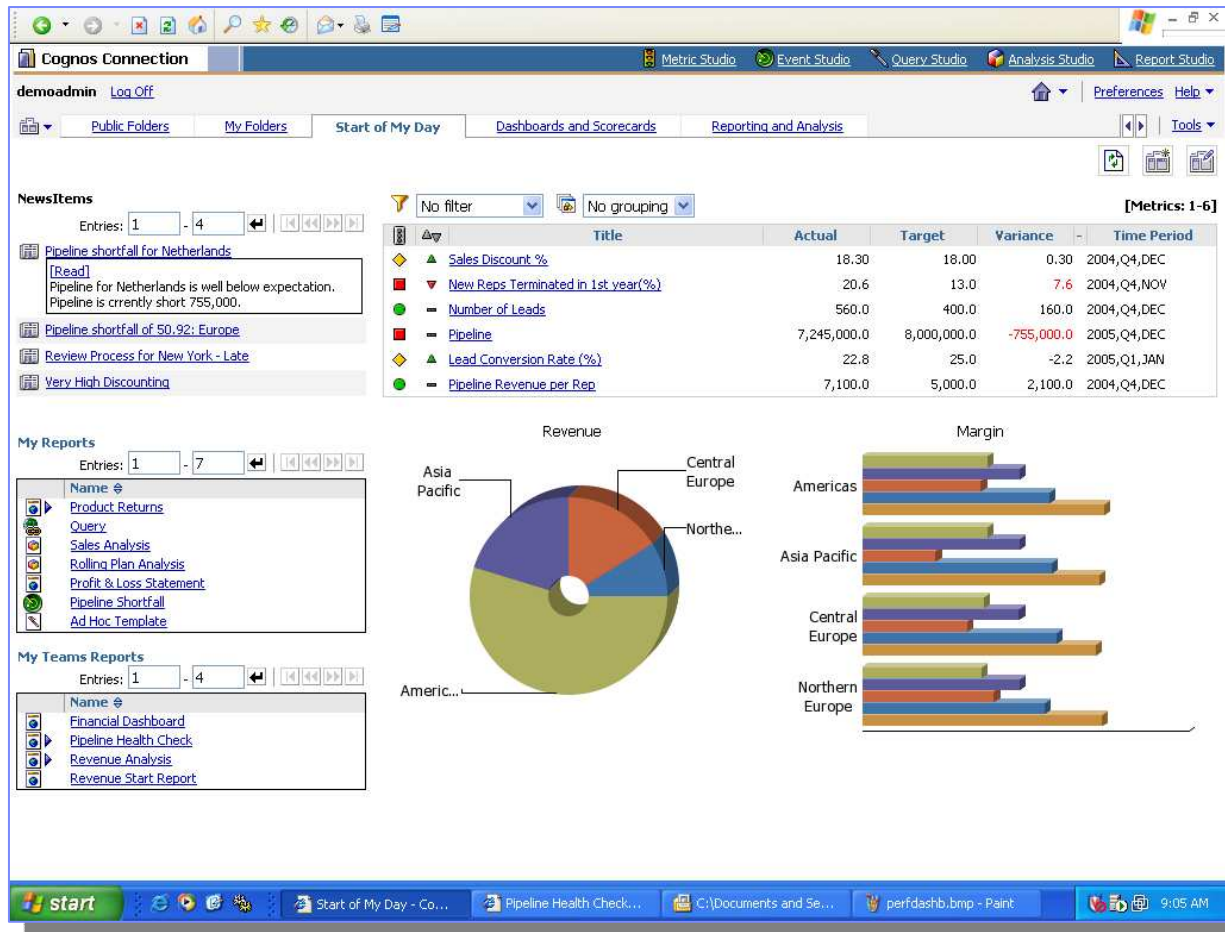
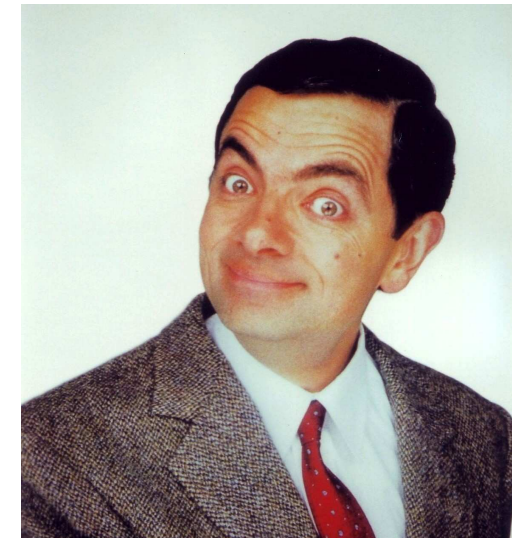
IBM Cognos, wie uns andere sehen (Gartner Magic Quadrant)



Warum brauche ich überhaupt Cognos Business Intelligence in meinem Unternehmen?

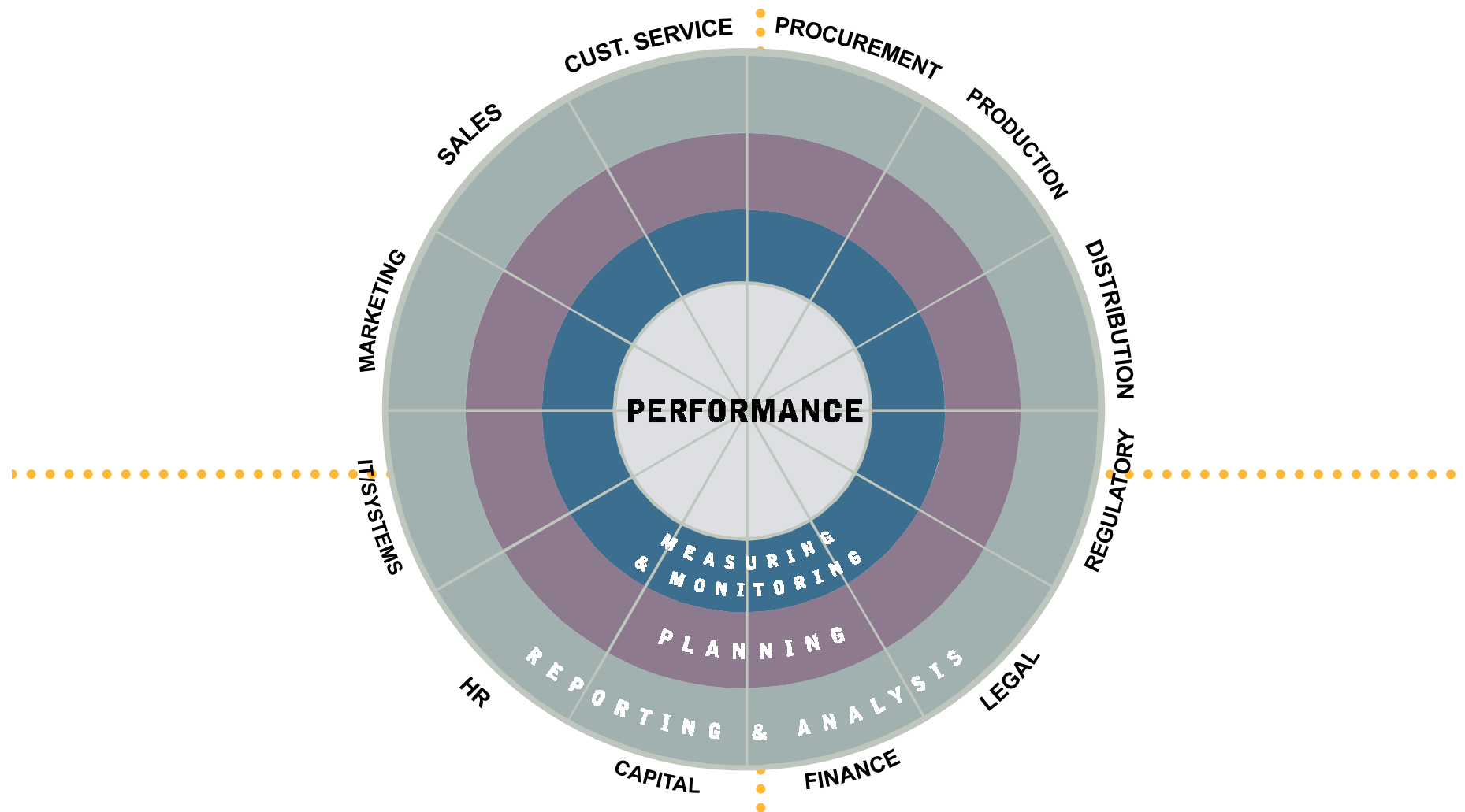


... weil ich über das Portal Zugang zu allen Informationen erhalte, egal wo diese herkommen oder in welchen Quellen sie versteckt sind...

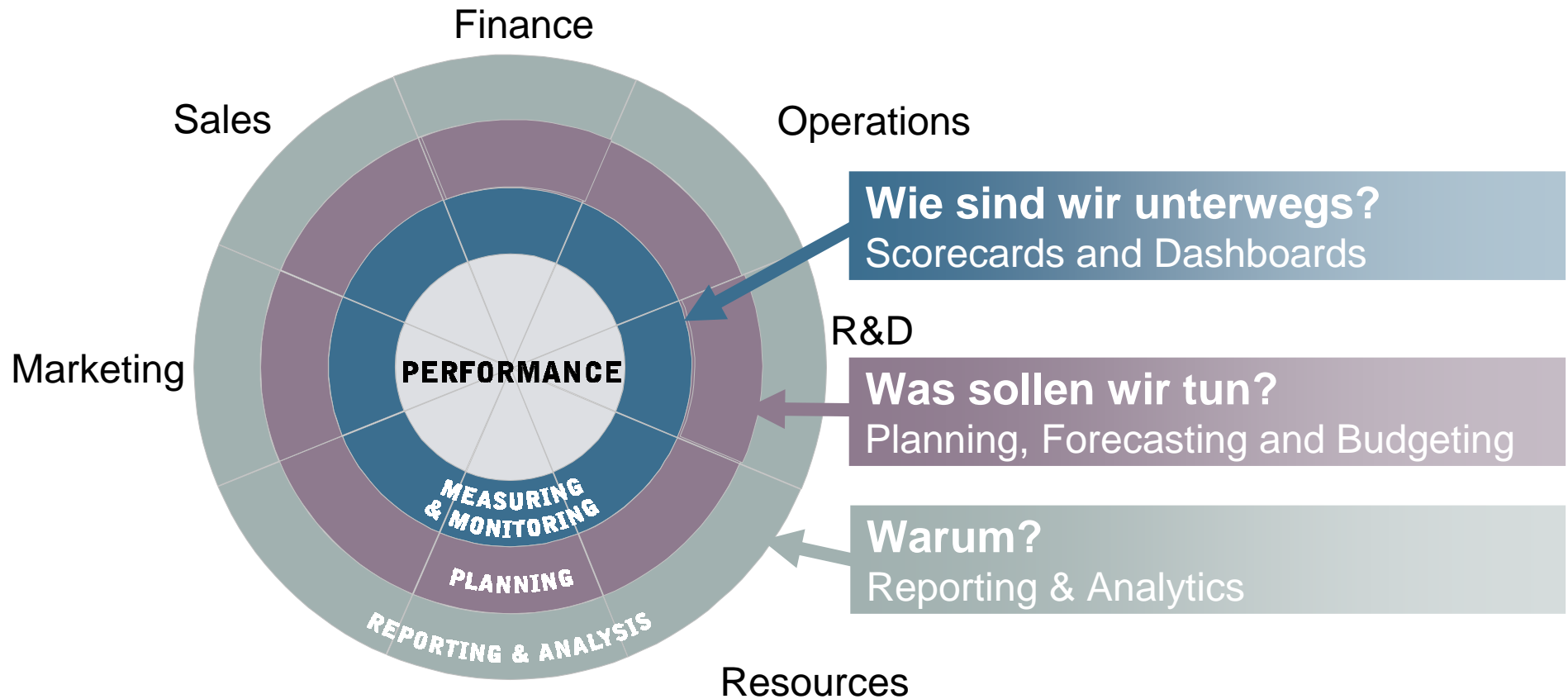


...und als Anwender nur ein Netzwerk und einen Browser benötige. So kann ich auch im Hotel oder am Bahnhof wissen, was in meinem Unternehmen los ist.

Welche Bereiche nutzen IBM Cognos Business Intelligence?



Das IBM Cognos 8 Performance Management Framework



The screenshot shows the IBM Cognos Connection interface. A magnifying glass graphic is positioned over the dashboard, with a blue callout box containing the text "Was machen wir?". The magnifying glass is centered on a list of performance metrics. The first item in the list, "On Time Customer Shipments", is highlighted with a red rectangular border. Other items in the list include "Forecast Accuracy - Operations", "Inventory Obsolescence as a % of Total Inventory - Operations", "Unplanned Maintenance Downtime - Operations", "Production Compliance - Operations", and "Committed Delivery Performance - Operations". The dashboard also features a "CAPACITY EXCEPTIONS" section with a map of the United States.

Was machen wir?

PERFORMANCE

MEASURING & MONITORING

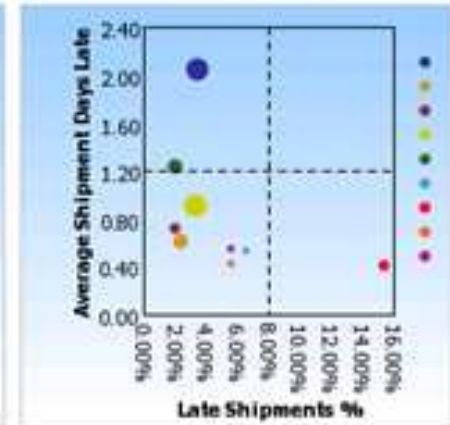
CAPACITY EXCEPTIONS

Scorecards und dashboard zeigen uns den Status

Was machen wir?



Warum?



Plant	Comp. Name	Mat Req'd	Tot Mat. Ordered	Mat. Shortage Desc.
Houston, TX	Circuit Boards	22,825,208	43,074,732	
Jacksonville, FL	Computer Cases	12,783,836	40,521,303	
Master Planning	Electrical Connectors	89,655,906	199,800,000	
Master Planning	Instrument Wiring	88,548,848	78,668,488	
Newark, NJ	Instrument Wiring	1,065,832	888,867	Yes
San Jose, CA	LCD monitors	6	41,344,732	

Berichte weisen uns auf Schwachstellen hin

Breit gefächerte BI-Fähigkeiten

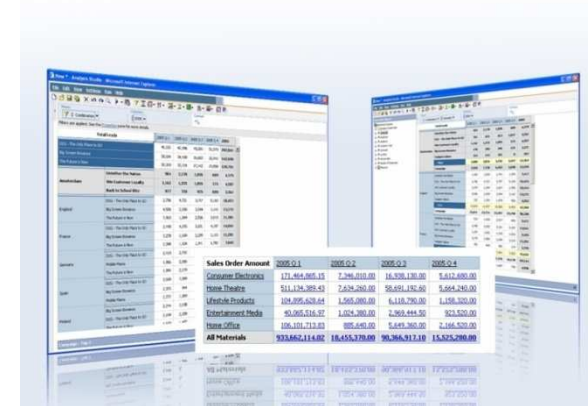
Reporting

- Bietet das komplette Angebot an Report-Typen
- Liefert in Reports jeder Art stets einheitliche Informationen
- Kann individuell und zielgerichtet gestaltet werden
- Ermöglicht Zusammenarbeit unter Usern, User-Groups und mit der IT-Abteilung
- Bietet Zugang über E-Mails, Portale, MS-Office, Such- und Mobilgeräte usw.



Analyse

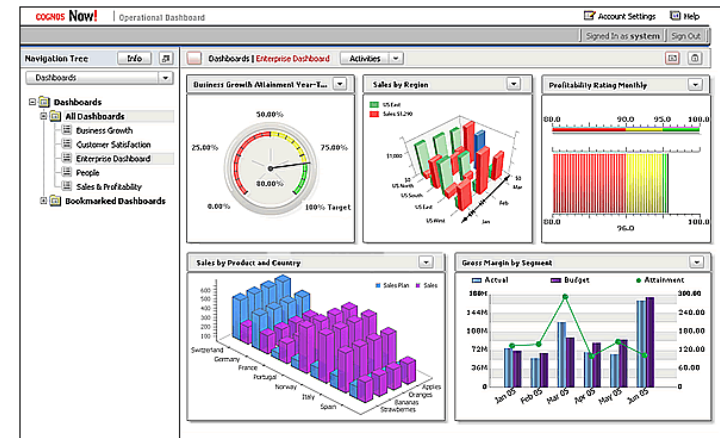
- Führt den User durch mehrere Informationsdimensionen
- Führt komplexe Analysen und die Modellierung von Szenarios unkompliziert und schnell durch
- Dringt bis zu dem „Warum“ hinter den Trends vor und bringt dabei Symptome und Ursachen zum Vorschein
- Schaltet bei den Informationen problemlos von der Zusammenfassungsebene auf die Detailebene um



Breit gefächerte BI-Fähigkeiten

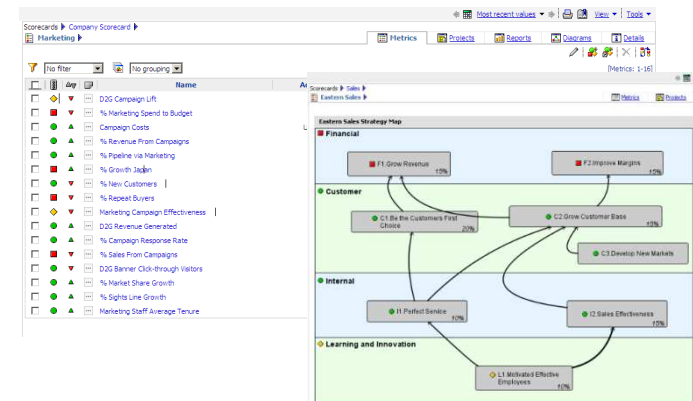
Dashboards

- Bietet auf einen Blick aufschlussreiche Einblicke in komplexe Informationen
- Hilft bei einer schnellen Ausrichtung auf Problembereiche, die Aufmerksamkeit und aktives Handeln verlangen
- Sind äußerst bildhaft und intuitiv verwendbar
- Führt Informationen aus verstreuten Quellen zusammen



Scorecards

- Bietet eine sofortige Bewertung anhand von Zielvorgaben und Benchmarks
- Richtet Entscheidungen und taktische Maßnahmen an strategischen Initiativen aus
- Unterstützt die Scorecarding-Methoden
- Gewährleistet Engagement und Verlässlichkeit



Financial Performance

Planung und Forecasting

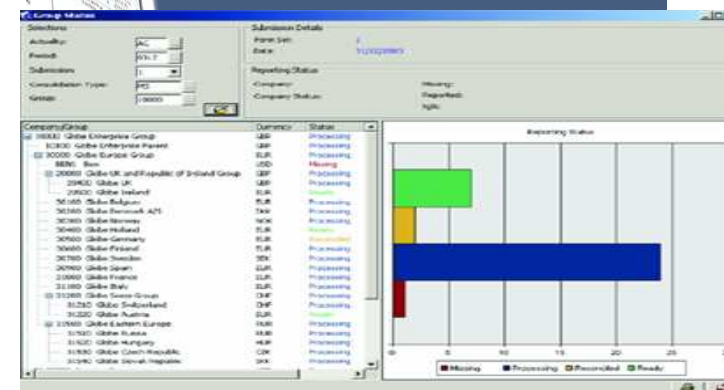
- Verbindung von Top-Down- und Bottom-Up-Planung, Gegenstromverfahren
- Verknüpfung von operativen Plänen und der Finanzplanung
- Planungsworkflow zur Prozesskontrolle
- Verlässlichkeit und Akzeptanz der Planung erhöhen

Which is made up of:

Name	State	Ownership	Reviewer	Last Data Change
WEST (All)		Email All		
Chicago	Not Started	Tom Jones, Senior Manager, Financial Planning		11:41:04 AM - Thursday, February 20, 2003
Dallas	Locked	Chuck Stevens, VP Consulting Services		11:40:58 AM - Thursday, February 20, 2003
Seattle	Work In Progress	Chuck Stevens, VP Consulting Services		11:40:47 AM - Thursday, February 20, 2003
Denver	Locked	Chuck Stevens, VP Consulting Services		11:40:39 AM - Thursday, February 20, 2003
San Francisco	Not Started	Tom Jones, Senior Manager, Financial Planning		11:40:31 AM - Thursday, February 20, 2003

Handelsrechtliche Konsolidierung (Jahresabschluß nach HGB / IFRS / US-GAAP...)

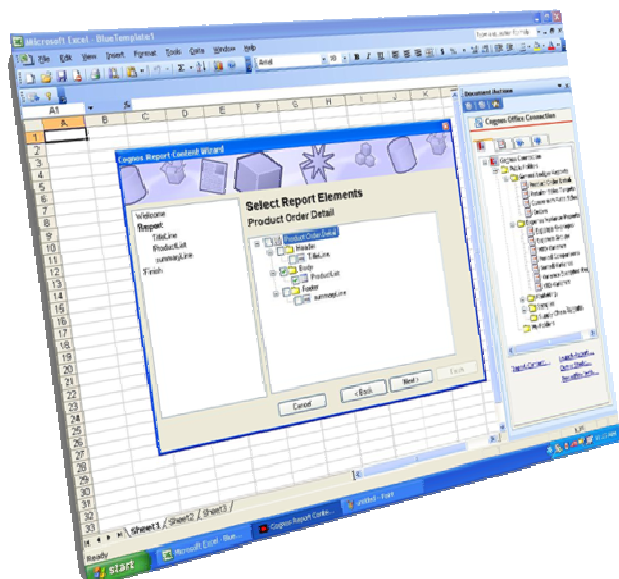
- Einheitliche Sicht auf alle unternehmensweiten Finanzdaten
- Vordefinierte Konsolidierungslogiken und Konsolidierungsfunktionen
- Unterstützt verschiedene Rechnungslegungsstandards
- Audit-trail



IBM Cognos GO! Front Ends

Office

- Erweitert den Zugriff für Anwender, die mit Office "verheiratet" sind, durch eine direkte Integration
- Einbindung in Excel, Word und Powerpoint



Search

- Ermöglicht es Benutzern unternehmensweit einfach die relevanten BI Informationen zu finden.

Cognos 8 Report: Revenue Summary

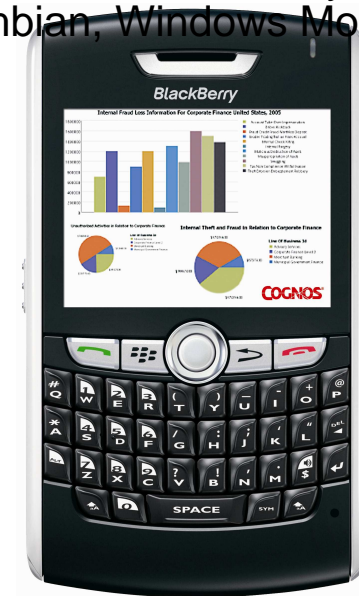
Sales territory	Revenue
Americas	\$59,216,772.90
Asia Pacific	\$17,082,640.12
Central Europe	\$50,668,542.94

Cognos 8 Metric: Revenue

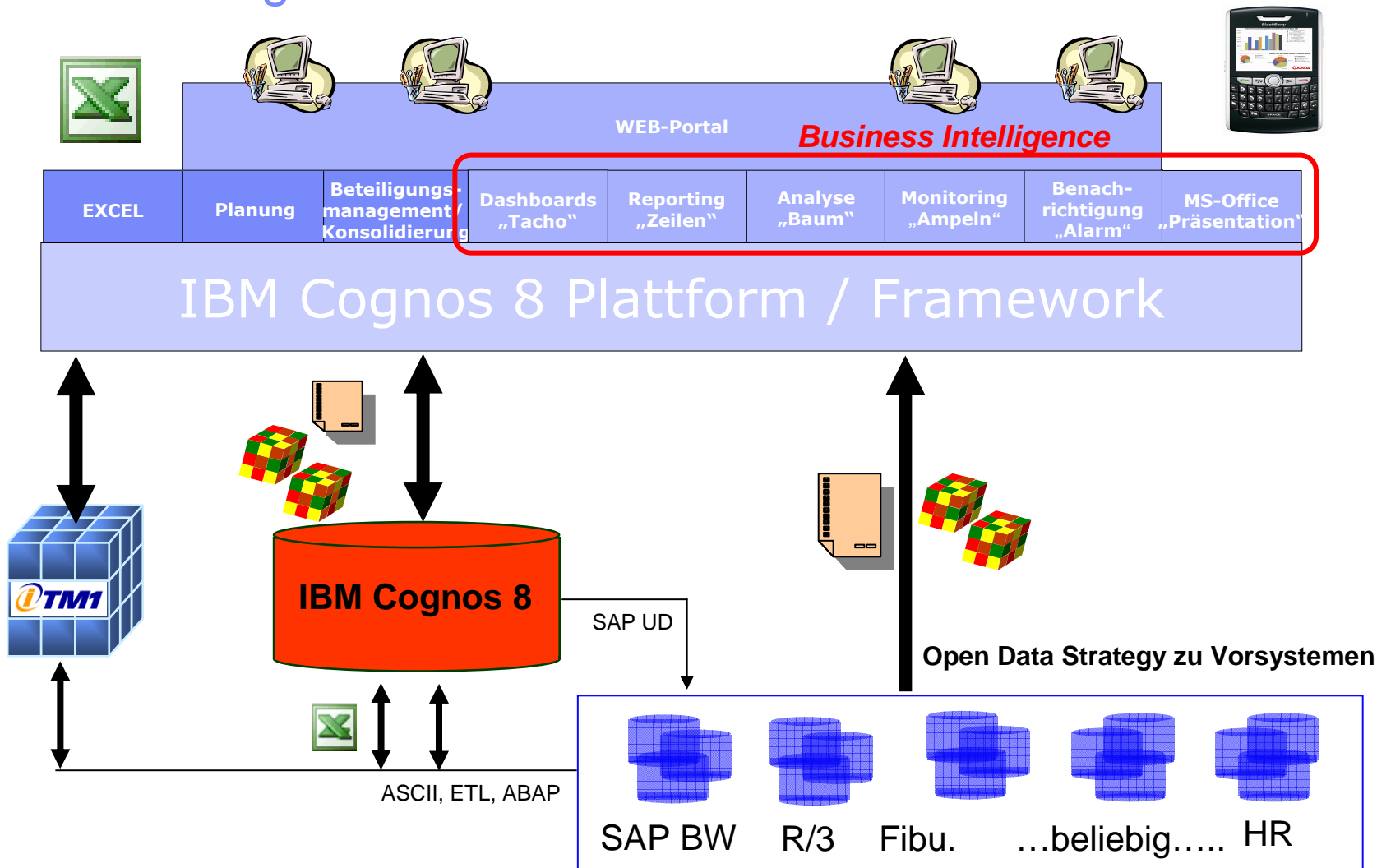
Revenue - Global	Status
US\$1,080,000	Actual
US\$1,000,000	Target
US\$920,000	Time Period
US\$840,000	Dec 2006
US\$760,000	

Mobile

- Liefert Cognos 8 BI-Inhalte an mobile User
- Nutzt die Cognos 8-Plattform, inklusive Sicherheit
- Systemeigener Client speziell für BlackBerry, Symbian, Windows Mobile



Technisch integrierte Konzernsteuerung mit Cognos 8 Business Intelligence



PRESENTATION TIER

Cognos 8 BI

- Portal
- Ad Hoc Query
- Deep Comparative Analysis
- Event Lifecycle Management
- Dashboarding & Scorecarding
- All Administration

Cognos.
software



ROUTER/FIREWALL



Cognos Office Connection

Cognos.
software

WEB SERVERS:
Web Gateways, Web Services API
Industry Standard Portals



- WebSphere** Portal Services
- WebSphere** HTTP Server
- Lotus** Workplace
- server** xSeries (Win/Linux)
pSeries (AIX/Linux)

FIREWALL/ENCRYPTION

APPLICATION TIER

COGNOS 8 BI BUS - SOAP/XML



- WebSphere** App. Server
- WebSphere** Studio
- Rational** Development Tools
- Lotus** eMail Distribution
- Tivoli** System Mgmt
Job Scheduling
- server** xSeries (Win/Linux)
pSeries (AIX/Linux)

FIREWALL/ENCRYPTION

DATA TIER

SQL MDX
COMMON METADATA



- WebSphere** Data/MetaStage
- Rational** Rose
- DB2** DB2 CubeViews



CONTENT & METRICS STORE
DB2 DB2 UDB



SECURITY PROVIDERS
LDAP, Active Directory,
NTLM, Netegrity, SAPBW,
Cognos Namespace,
Custom Providers

- Tivoli** Directory Server
Access Manager
- server** xSeries (Win/Linux)
pSeries (AIX/Linux)
iSeries, xSeries



AUDIT
RDBMS, UNIX, Sys, Logs,
NT Event Log

- Tivoli** System Monitoring
- DB2** DB2 UDB

- DB2** All RDBMS & OLAP sources
- WebSphere** Information Integrator (Classic,
Content, UIMA)
- Lotus** Reporting & Analysis
- Tivoli** Data Warehouse

DARSTELLUNGS-/WEB-SCHICHT:

Zero Footprint Browser

Portal
Adhoc-Abfrage
Detaillierte vergleichende Analyse
Event-Lifecycle-Management
Reporting
Dashboarding und Scorecarding
Gesamte Administration



Microsoft
Excel
Anwender

Windows Client/Add-ins
Nicht verbundener OLAP Client
Analysis Excel Client



ROUTER/FIREWALL (optional)

WEB-SERVER:

Web Gateways, Web Services API
Industry Standard Portals
Cognos Application Firewall



ANWENDUNGSSCHICHT

FIREWALL/ROUTER/ENCRYPTION

Cognos BI Bus – SOAP, XML

WINDOWS
UNIX
LINUX*

COGNOS 8 BI DISPATCHER

QUERY SERVICE

JOB & SCHEDULING SERVICE

PRESENTATION SERVICE

CONTENT MANAGER SERVICE

METRICS SERVICE

EVENT SERVICE

MONITORING SERVICE

AUDIT SERVICE

DATENSCHICHT

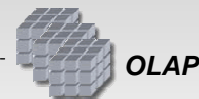
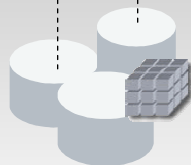
FIREWALL/ROUTER/ENCRYPTION

Cognos ETL,
Andere ETL

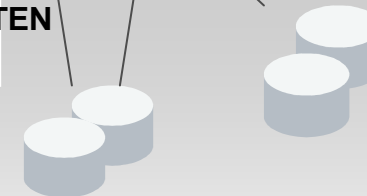
SQL

MDX

EINHEITLICHE METADATEN



OLAP



CONTENT & METRICS STORE

DB2, ORACLE,
SQL Server, Sybase

SICHERHEITS-PROVIDER

LDAP, Active Directory,
NTLM, Netegrity,
SAPBW,
Cognos Namespace,
Custom Providers



AUDIT

RDBMS, UNIX
Sys Logs,
NT Event Log

RELATIONAL

- IBM DB2 UDB, Oracle, Microsoft SQL Server, andere...
- Dimensionally Aware Relational

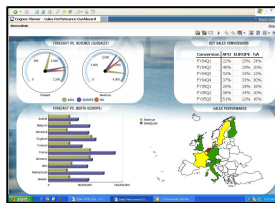
MODERN

- XML, WSDL, LDAP, JDBC...

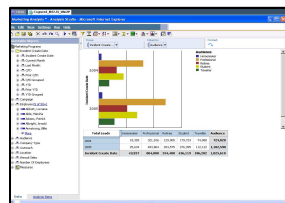
- Enterprise Planning Real-Time Plans
- PowerCubes: High Performance Dimensional Cache
- Industry Standard OLAP Providers: Microsoft, IBM, SAP

Zugriff auf jegliche Datenquellen

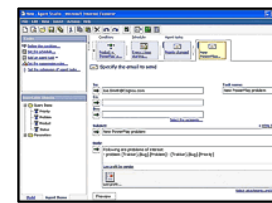
- Alle Funktionalitäten stehen für jede Kombination verschiedener Datenquellen zur Verfügung
- Verbirgt die Komplexität vor dem Benutzer und stellt die Konsistenz, Integrität und Genauigkeit der Informationen sicher



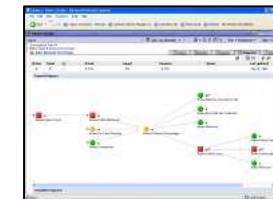
REPORTING & DASHBOARDING



ANALYSE



PLANUNG & FORECASTING

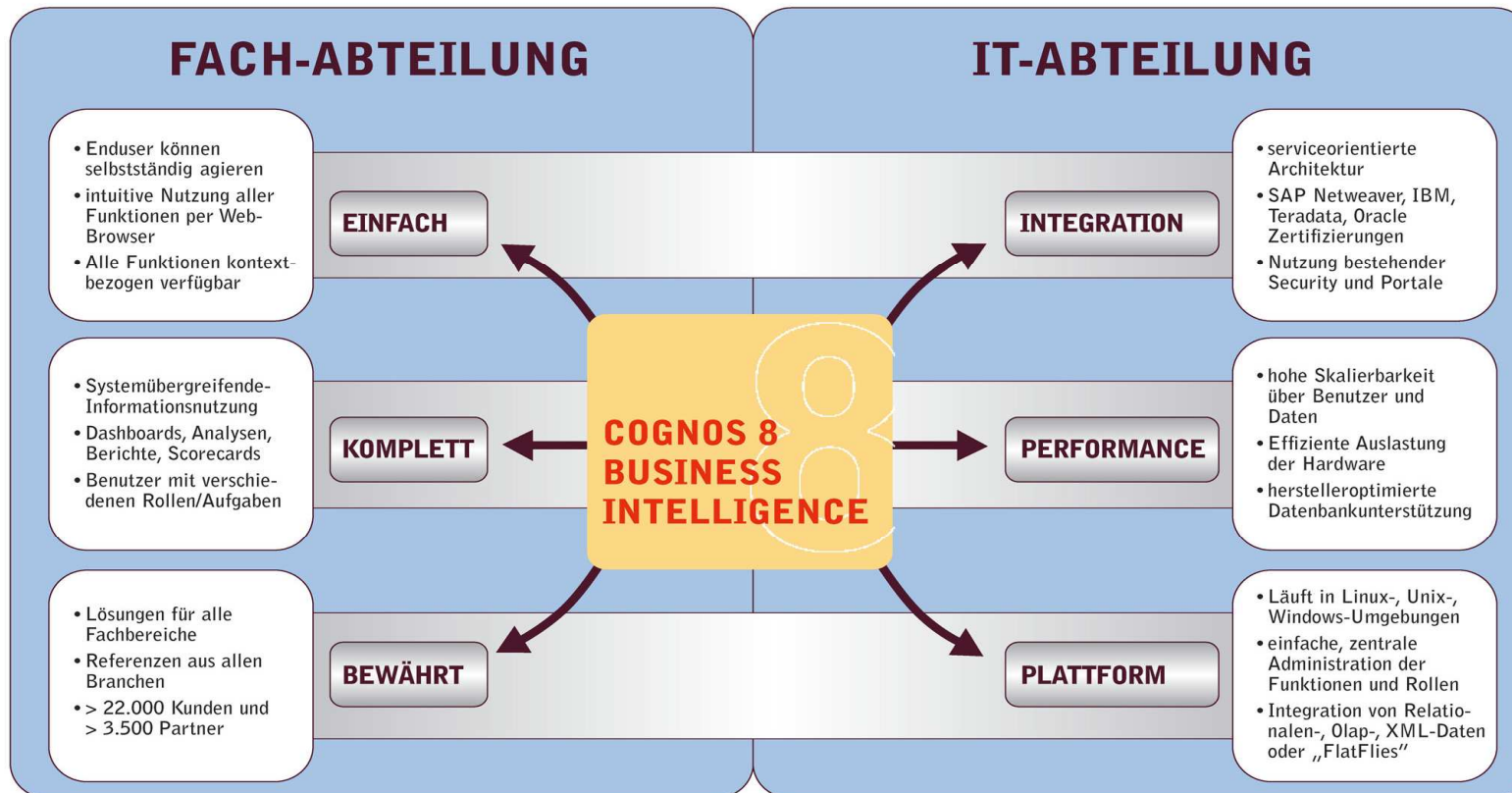


SCORECARDING

OPEN DATA STRATEGY



Cognos 8 - einfach, komplett & bewährt



IBM Cognos 8 ermöglicht bessere und schnellere Entscheidungen



- **Viele verschiedene Anwender**
 - Vereinfachte, auf den Aufgabenbereichen basierende Schnittstellen
 - Zielgerichtete Inhalte und Fähigkeiten
 - Flexible und skalierbare Plattform
- **Bessere Entscheidungen**
 - Basiert auf exakten und vollständigen Informationen
 - An den strategischen Zielen und Initiativen ausgerichtet
 - Basiert auf Best Practise
- **Schneller**
 - Informationen, wenn sie von den Usern gebraucht werden
 - Wie sie von ihnen gebraucht werden
 - Wo sie von ihnen gebraucht werden



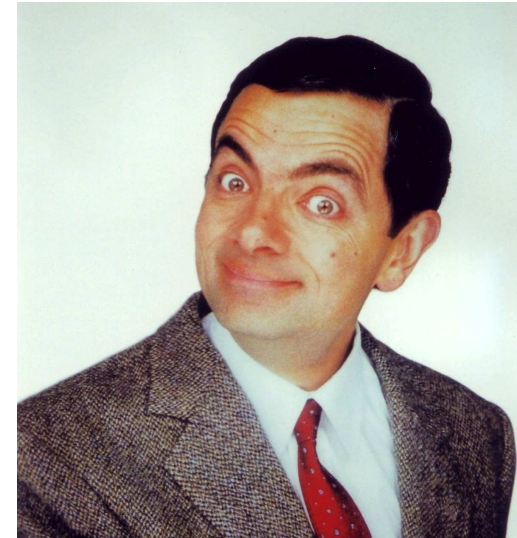
Fragen zur Technik →

← Fragen zu Cognos

Clemens.Kuechler@de.ibm.com

IBM Frankfurt, Wilhelm Fay Str. 30-34

65936 Frankfurt am Main





IBM Software Partner Academy Program

Kontakt Daten:

Name: Clemens Kuchler

Tel: +49 151 147 16 128

Email: Clemens.Kuechler@de.ibm.com

Vielen Dank für Ihre Mitarbeit!