

Single Sign-On mit Tivoli Access Manager for enterprise Single Sign-On

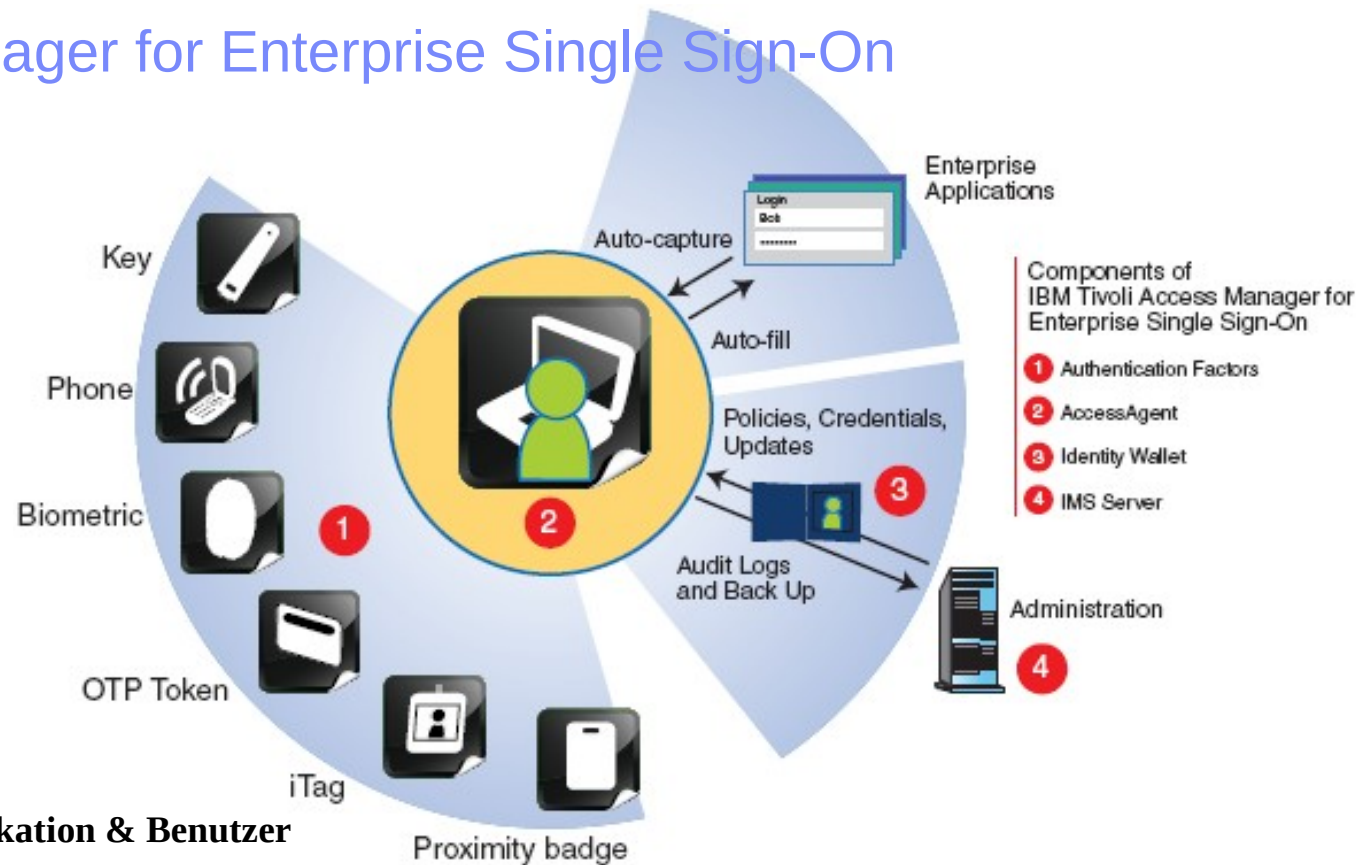
Walter Karl
IT Specialist



Das IBM Security Framework



Tivoli Access Manager for Enterprise Single Sign-On



- **Enterprise-SSO**
- **'Two-Factor' Authentifikation & Benutzer Tracking**
- **Kiosk - ein Rechner, mehrere Benutzer**
- **Zentrales Management von Benutzern, Richtlinien & Überwachung**
- **Keine Modifikation der Zielsysteme**

ITAM-ESSO - Herausforderung

Herausforderung

- Eingeschränkte Produktivität
- Schwache Passwörter
- Steigende Helpdesk Kosten – ca 3-4 Passwort-resets/Benutzer (IDC, MetaGroup)
- Inkonsequente Sicherheitsrichtlinien in heterogenen Umgebungen
- Schwieriges Management von 'shared desktops'

ITAM-ESSO Mehrwert

- Enterprise-SSO – vereinfachter Applikationszugang für Benutzer
- Verbesserte Sicherheit durch stärkere Passwörter & '2nd Factor'
- Zentrale Kontrolle über Benutzerzugänge
- Kontrolliertes 'session' Management
- ca. 56% Kosteneinsparungen im Helpdesk bzgl Passwort-reset durch 'self-service'. (IDC, MetaGroup)

*ITAM-ESSO bietet **Visibilität** über die Benutzerzugänge, **Kontrolle** über den Zugriff auf Geschäftsapplikationen, und **Automation** für den Anmeldevorgang.*

ITAM-ESSO Unterstützung von Applikationen

- Integration von System-Anmeldungen:
 - **Windows Log On, Windows 2000/XP/Server 2003, Active Directory Login, NT Domain, Novell Client, Kerberos/NTLM**

- ITAM-ESSO unterstützt SSO über Dialup, Networking & VPN:
 - **Cisco, Checkpoint, Nortel, Microsoft VPN, Microsoft dial-up networking, iPass, GRIC, Fibrelink, Citrix Nfuse**

- ITAM-ESSO unterstützt host (TTY) & mainframe Applikationen:
 - **Vorkonfiguriert für Terminal emulators wie Putty, Secure CRT, Reflections, Rhumba, etc.**
 - **Unterstützt Mehrfachanwendungen**

Personal Desktop

- Anmelden an Rechner mit Kontodaten und/oder '2nd Factor'



Mehrere Benutzer pro Rechner (Kiosk)

- 'Shared Desktop' – beim Benutzerwechsel werden Applikationen geschlossen.
- 'Private Desktop' – beim Benutzerwechsel werden Applikationen gehalten
 - Umfassende Kontrolle bei Sperrung
 - Sofortiges Beenden von Applikationen
 - Beenden von Applikationen nach definierter Zeit
 - Beenden der Anmeldung nach definierter Zeit



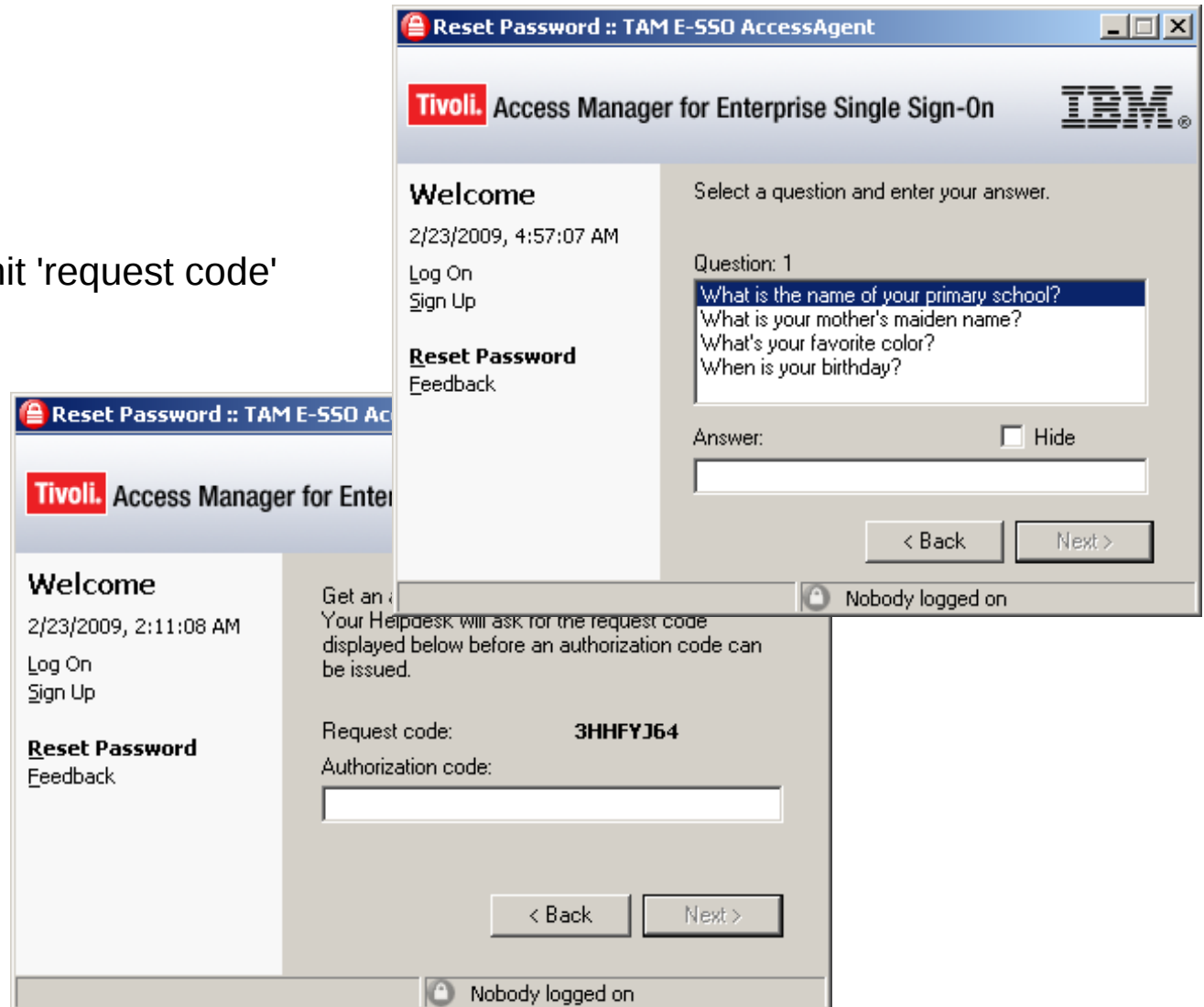
2nd Factors – Bessere Systemsicherheit

- Smart Cards
- RFID
- USB Token
- Biometric Devices
- One Time Password



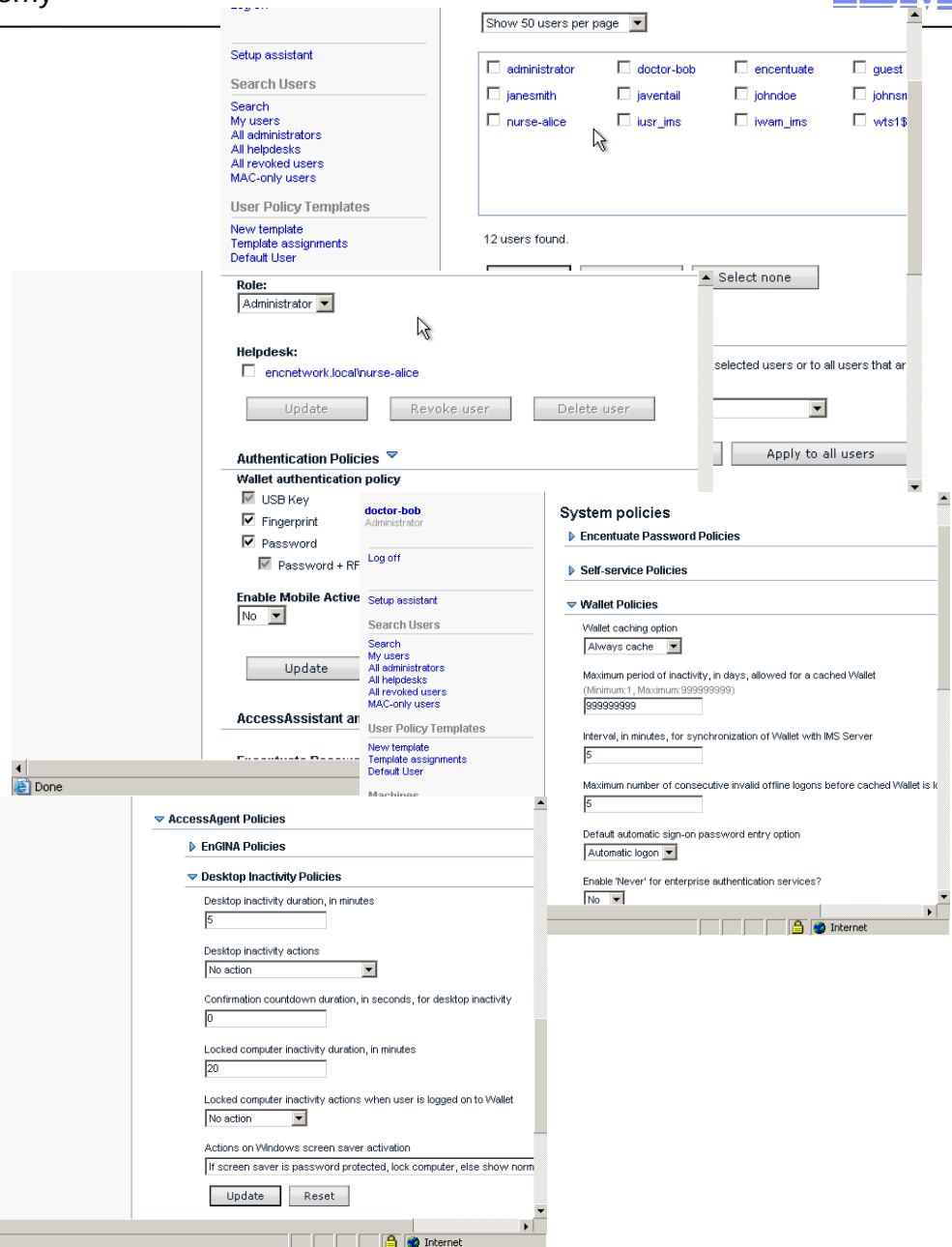
Passwort Reset

- Self-Service
- Mehr Sicherheit mit 'request code'



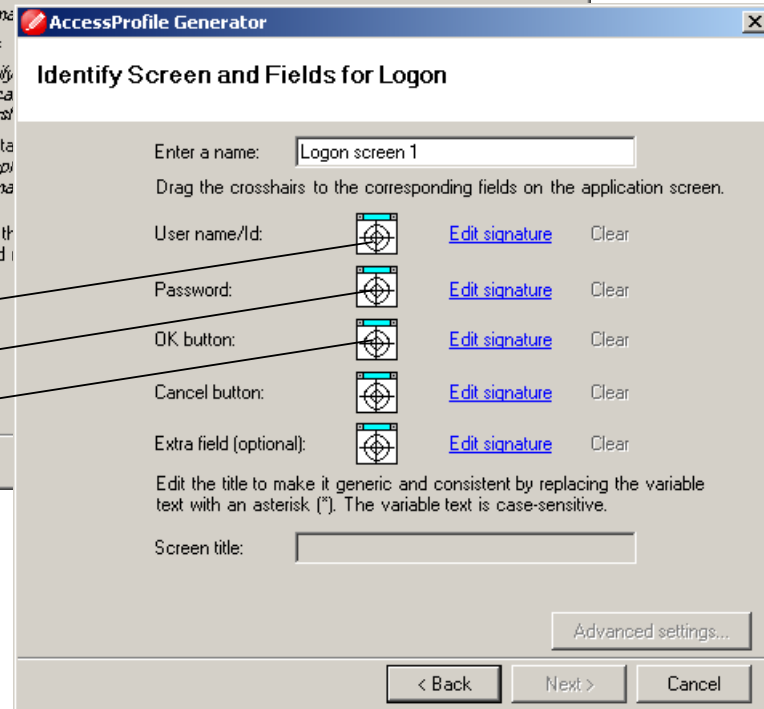
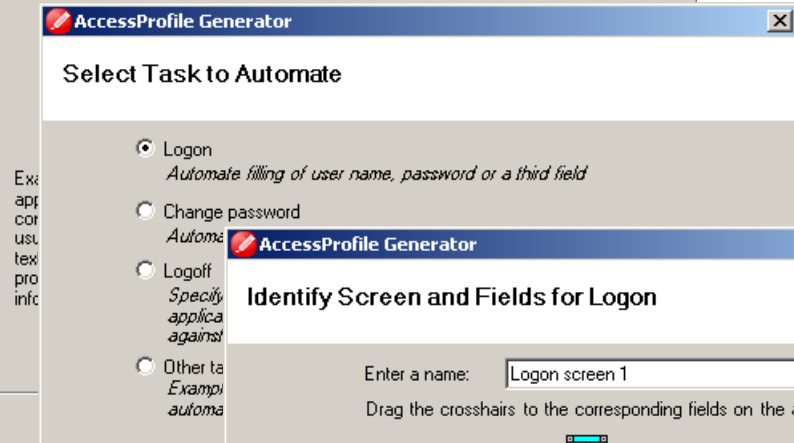
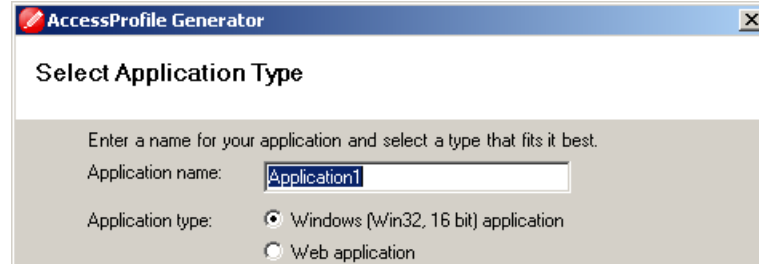
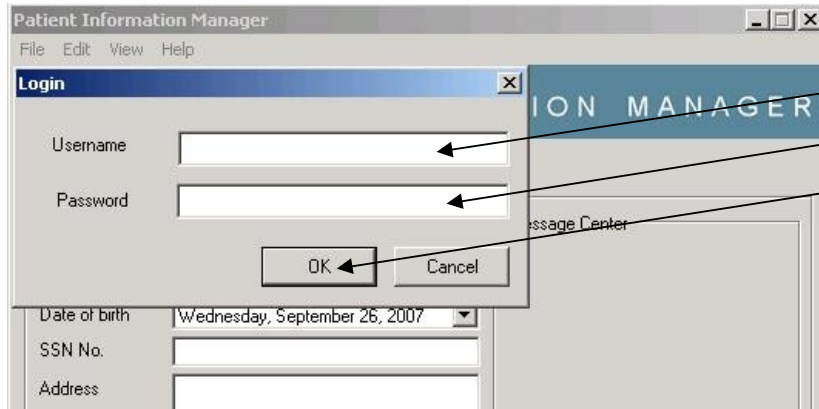
Gruppenbasierende Richtlinien

- Basisrichtlinien für alle Systeme
- Gruppenrichtlinien bezogen auf Rechner und Benutzer
- Anmeldequalität, Re-Authentifizierung
- Kontrolle über 'wallet'
 - Nicht speichern
 - Speichern
 - Zeitlimit
- Kontrolle über Sperrung
 - Applikations Mgmt
 - Inaktivität
 - Entfernen von 2nd Factors
- Password-Qualität



Einfaches Erstellen von Applikations-Profilen

- Umfassende Unterstützung von Applikations-Typen
- Logon, Logoff, Passwortänderung, ...
- Erkennen der Dialogobjekte per 'drag & drop'



Marktpotential

2009 Identity and Access Management Market Opportunity

Category	Sub-Category	Market Data (\$M)	
		Market Size	CAGR
User Provisioning		\$ 737	13%
Single Sign-On	Web SSO	\$ 1,298	16%
	Enterprise SSO	\$ 442	6%
Legacy Authorization		\$ 289	-2%
Authentication	Advanced Authentication	\$ 592	7%
	Traditional Tokens	\$ 455	2%
Identity Governance	Role Management & Access Certification	\$ 90	40%
	Entitlement Management	\$ 140	19%
	Privileged Identity Management	\$ 70	46%
	Separation of Duties	\$ 300	29%
		\$ 4,413	13%

Source: 2008 GMV, Forrester & IBM Internal Estimates

Kundensegmente

- Krankenhäuser
 - Fokus Single Sign-On
 - Kiosk

- Mittelstand
 - Hier ist SSO angekommen
 - Wettbewerb stark im Geschäft
 - Kunde verbinde IBM nicht mit IT-Sicherheit

Konkurrenz

- Envidian
 - Stärkster Konkurrent
 - Reife Lösung

- IMPRIVATA OneSign
 - Physikalische oder virtuell Appliance

- Passlogix
- CA
- Oracle
- Citrix
- Novell

Kundenprojekte

- Automobil Zulieferbetrieb
 - Fokus Single Sign-On
 - Ca 12-15 Applikationen
- Militärische Waffensysteme
 - Fokus Single Sign-On und Sicherheit
 - Ca 6 Applikationen
 - 2nd Faktor in der nächsten Phase
- Versicherung
 - Wo ist das Passwort?
 - Fokus hohe Sicherheit
- Metallverarbeitender Betrieb
 - Beginn Februar

Kontakt Daten:

Walter Karl
IT Specialist



Mobile +49-170-5782213
Email wkarl@de.ibm.com

THANK

YOU