



IBM Software Group

Hochperformantes  
System Lifecycle und  
Sicherheitsmanagement mit  
IBM Tivoli BigFix

# BigFix auf einen Blick

## Überblick

- Abschluss der Akquisition von BigFix am 19. Juli 2010 durch IBM
- BigFix Lösungen:
  - System Lifecycle Management
  - Sicherheits- und Schwachstellen Management
  - Patch Management
- > 650 Kunden für die Verwaltung von bis zu 300,000 Endgeräten

## Mehrwert

### Echtzeit Sichtbarkeit und Kontrolle

Ein Intelligenter Agent steuert alle Vorgänge

### Hohe Skalierbarkeit

Mehr als 250.000 Endgeräte über 1 Server

### Breite und stabile Plattform-Unterstützung

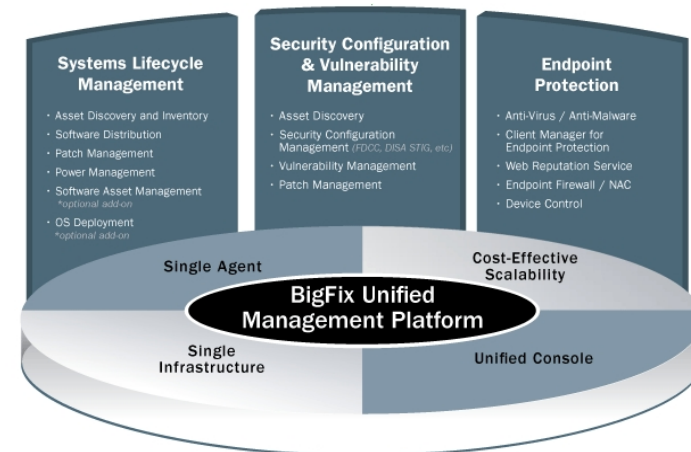
Windows, MAC, Unix, Linux, ESX, POS, dezentrale und mobile Endbenutzer

### Schnelle Wertschöpfung und minimale Kosten

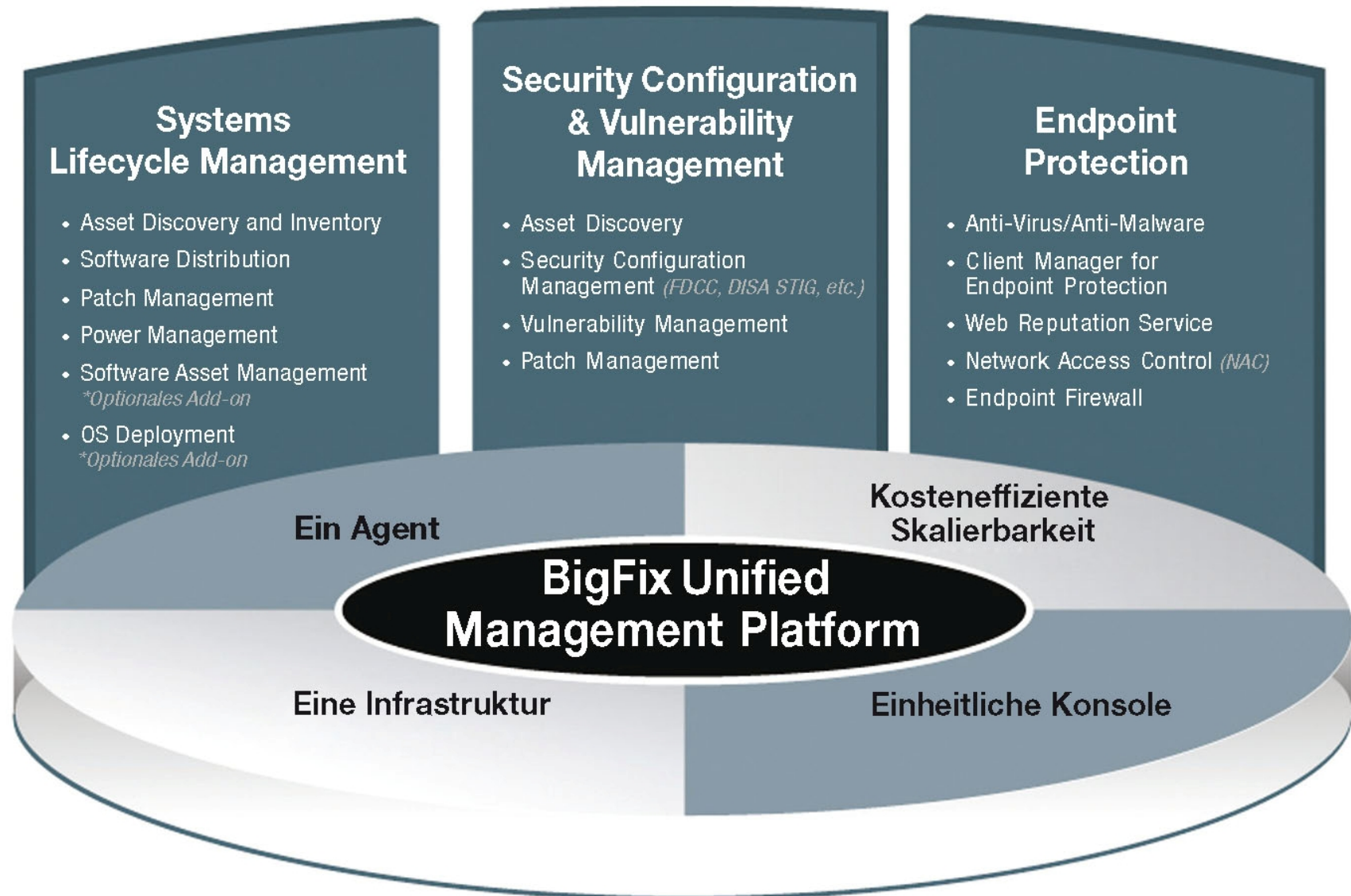
Installation innerhalb von Stunden, Wiederherstellung innerhalb von Minuten

## Produkt Portfolio

- Automatisiertes System Lifecycle Management (Bestandserfassung und Inventarisierung, SW-Verteilung, Patch Management, OS-Deployment, Power-Management)
- Sicherheits-Konfigurations- und Schwachstellen-Management
- Endgeräteschutz (Anti-Virus, Anti-Malware, Endgeräte Firewall, Netzwerkzugriffskontrolle NAC)



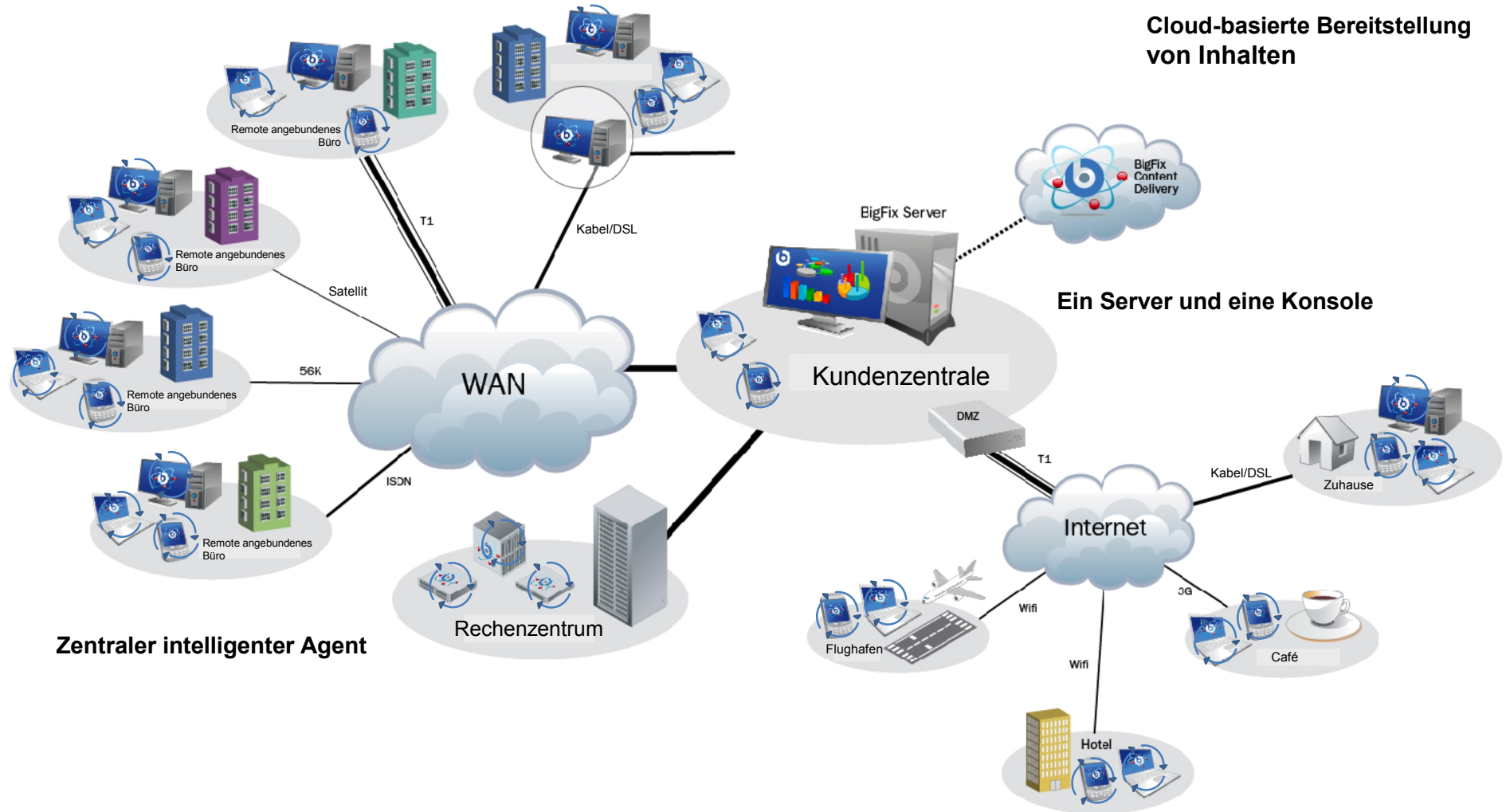
## BigFix-Produktportfolio



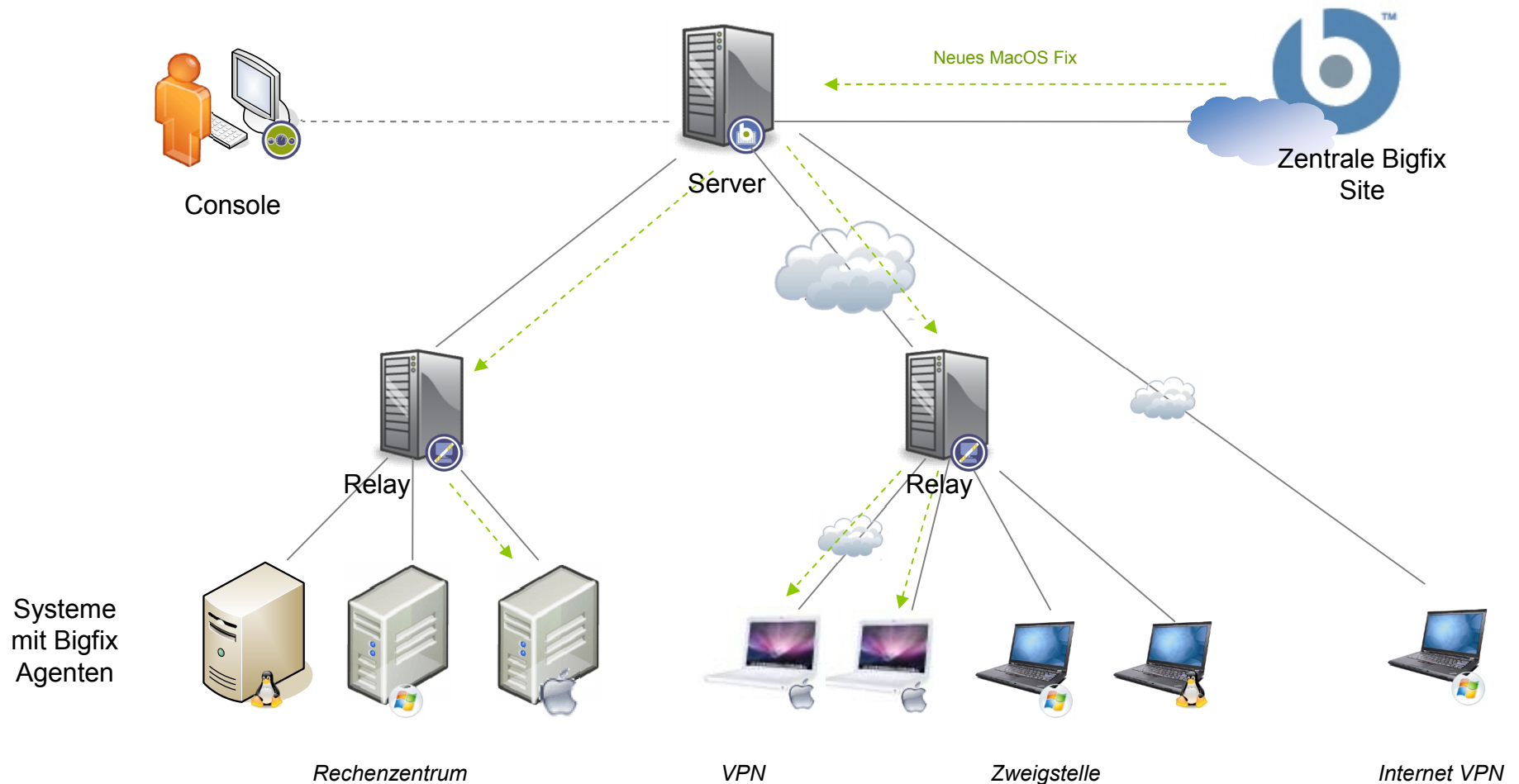
# BigFix Architektur

Schlanke, leistungsfähige Infrastruktur

Cloud-basierte Bereitstellung von Inhalten



BigFix besitzt einen zentralen Server, der permanent mit Updates versorgt wird – der Server oder zwischengeschaltete Relays informieren sofort über anstehende Änderungen die der Agent eigenständig abarbeitet



# BigFix in jedem vertikalen Markt

**Finanzbanken** 130.000

Goldman Sachs  
Merrill Lynch  
Deutsche Bank  
LEHMAN BROTHERS

**Technologie**

LSI LOGIC  
KRONOS

**Einzelhandel/Verbraucher** 80.000

Marriott  
BLOCKBUSTER

**Pharma/Biotechnologie** 230.000

IVAX  
Wyeth  
KAISER PERMANENTE

**Fertigung** 30.000

SOLECTRON  
WD Western Digital  
TRW Automotive

**Schulung/Ausbildung** 110.000

Harvard University  
Miami-Dade County Public Schools  
STANFORD UNIVERSITY  
Princeton University

**Behörden**

DEPARTMENT OF ENERGY  
UNITED STATES OF AMERICA  
SEC  
CALIFORNIA REPUBLIC

**Energie** 30.000

FPL  
Progress Energy  
Entergy  
THE POWER OF PEOPLE™

中国海洋石油总公司  
CHINA NATIONAL OFFSHORE OIL CORP.

# BigFix Systems Lifecycle Management

## Komplettlösung für das durchgängige Systems Management mit folgendem Funktionsumfang:

- Asset Discovery und Inventory Management
- Patch Management/Software Distribution
- Software Asset Management
- Power Management
- OS Deployment
- Remote Control

## Funktionen und Vorteile der Lösung

- Deutliche Reduzierung der Patchzyklen und höhere Erfolgsquoten beim ersten Durchlauf
- Sehr hohe Skalierbarkeit und Support für remote und zeitweise verbundene Geräte
- Erkennung und Korrektur beschädigter Patches
- Closed-Loop-Bewertung in Echtzeit
- Support mehrerer Plattformen (UNIX, Windows, Mac)
- Support für Legacy Plattformen

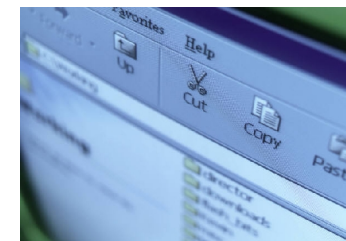


## BigFix Patch Management

BigFix Patch Management ist eine umfassende Lösung für die Bereitstellung von Microsoft-, UNIX-, Linux- und Mac-Patches sowie von Patches für Anwendungen anderer Hersteller über eine zentrale Konsole.

### Funktionen und Vorteile der Lösung

- Patchfunktionalität für mehrere Plattformen: Windows, Linux, UNIX, Mac
- Geltungsbereich für mehrere Softwareanbieter wie Adobe, Mozilla, RealNetworks, Apple und Java
- Erstellung von Berichten in Echtzeit, in denen Informationen wie die folgenden enthalten sind: Welche Patches wurden implementiert, wann und von wem wurden diese implementiert und an welchen Endpunkten wurden sie implementiert
- Hohe Skalierbarkeit – über 250.000 Endpunkte pro Server
- Kein Funktionalitätsverlust durch Netze mit niedriger Bandbreite oder weltweit verteilte Netze





# BigFix Security Configuration und Vulnerability Management

## Komplettlösung für das durchgängige Security Management mit folgendem Funktionsumfang:

- Asset Discovery
- Patch Management
- Security Configuration Management
- Vulnerability Management

## Funktionen und Vorteile der Lösung

- Fortlaufende Durchsetzung von Sicherheitsrichtlinien, unabhängig vom Status der Netzverbindung
- Hostbasierte Schwachstellenanalyse mit Fehlerkategorie-Scoring und einer Genauigkeitsrate von 99,9 %
- Definition und Bewertung der Compliance-situation beim Kunden in Bezug auf die Basisvorgaben für die Sicherheitskonfiguration
- SCAP-zertifiziert für FDCC
- Support für heterogene Plattformen: Windows, UNIX, Linux und Macintosh



Neben dem schnellen Pflegeprozess, der entscheidend für den Schutz vor Schadsoftware ist, bietet BigFix erweiterte Sicherheitsfunktionen um Systeme sicher zu Betreiben

Security Scanner und direkte permanent aktive Möglichkeit Security Lücken abzustellen

- SCAP Zertifizierung für FDCC
- Multiplattform (Windows, Mac, Linux, AIX, Solaris, ...)

Host-based Vulnerability Assessment mit Severity Scoring und einer 99.9% Zuverlässigkeit

Erweiterbar z.B. um Antivirus- oder Firewall Komponenten mit integrierter Pflege

vertrauliche Anwenderdaten abgesehen hatten, die den Zugriff auf populäre Online-Games ermöglichen. Die Gesamtzahl von Downloadversuchen der drei Exploit-Modifikationen, die im April ihr Unwesen trieben, lag bei über 350.000.

### Alte Sicherheitslücken – neue Schädlinge

Unter den Neueinsteigern im April finden sich noch drei weitere Exploits (Rang 2, 10 und 13), und zwar zu Schwachstellen in den Produkten Adobe Reader und Acrobat. Bemerkenswert ist, dass die Sicherheitslücken, die von den drei PDF-Exploits ausgenutzt werden, schon relativ alt sind und bereits im Jahr 2009 entdeckt wurden. Bei den Exploits handelt es sich um PDF-Dokumente mit Java-Script-Befehlen. Verschiedene Trojan-Downloader, die von den Exploits geladen werden, laden ihrerseits eine Vielzahl von anderen Schadprogrammen auf den

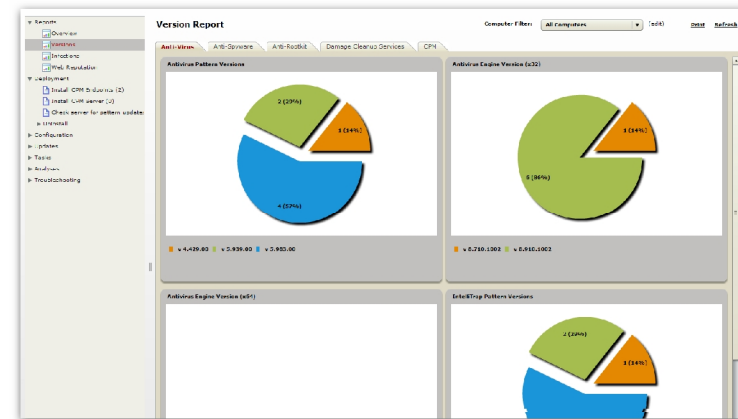
Quelle: [www.viruslist.com](http://www.viruslist.com)



# Sicherheit für Endgeräte BigFix Endpoint Protection

## Integrierte Endpoint Protection Module beinhalten:

- Anti-Virus
- Anti-Malware
- Endpoint Firewall
- Web Protection
- Client Manager für Endpoint Protection
- Network Access Control (NAC)



## Funktionen und Vorteile der Lösung

- Infektionen verhindern, Erkennen von Diebstahl, Datenverlust, Netzwerk Ausfallzeiten, Produktivitätsverlust und Compliance Verletzungen
- Bedrohungen durch Sicherheitslücken mit Echtzeitintelligenz eliminieren
- Security Scanner und direkte permanent aktive Möglichkeit Security Lücken abzustellen
  - SCAP Zertifizierung für FDCC
  - Multiplattform (Windows, Mac, Linux, AIX, Solaris, ...)
- Einzigartige Einsicht in unternehmensweite Sicherheit erhalten
- Kombinierte Endpoint Protection, Security Configuration, Patch Management und Systems Lifecycle Management Lösungen

## Energieeinsparungen mit BigFix Power Management

Mit BigFix Power Management-Lösungen können IT-Abteilungen Energieeinsparrichtlinien im gesamten Unternehmen durchsetzen. Gleichzeitig bieten diese Lösungen ausreichend Granularität, wodurch sich die Richtlinien auch auf einzelne Computer anwenden lassen.

### Funktionen und Vorteile der Lösung

- Schnell und einfach realisierbare Einsparungen mit BigFix Power Management
- Zentrales, richtlinienbasiertes Energiemanagement verteilter Systeme  
Definition einer Power Saving Policy (z.B. Shutdown aller Rechner in der Schulungs-Site um 20:00 Uhr)
- Automatisiertes runterfahren und ausschalten von Systemen
- Differenzierte Steuerelemente für Hibernation/Standby, Systemabschluss nur von Subsystemen und Arbeitssicherungsoptionen vor Systemabschluss.
- Wake on LAN-Support
- Opt-in-Programme ermöglichen die Einbindung des Endbenutzer über das Wake on Web-Feature können Endbenutzer Remoteverbindungen herstellen und ihre eigenen Systeme aktivieren.



## Über die Task Automation in BigFix und Netzwerk Power-On können auch automatisiert Systeme heruntergefahren und ausgeschaltet werden

Definition einer Power Saving Policy (z.B. Shutdown aller Rechner in der Schulungs-Site um 20:00 h)

Power off kann z.B. auch nach einer erfolgreichen Patch Verteilung erfolgen

Schnell und einfach realisierbare Einsparungen – Imagegewinn!

### Gartner Newsroom

#### PRESS RESOURCES

- [Event Registration](#)
- [Events Calendar](#)
- [Gartner Blog Network](#)
- [Videos](#)
- [Podcasts](#)
- [Photographs](#)
- [Gartner Books](#)
- [Analyst Coverage Areas](#)
- [Press Release RSS Feed !\[\]\(223f1a84e0bc2cacb9c165f716817dcc\_img.jpg\)](#)
- [Attribution Guide](#)

#### ABOUT GARTNER

[Products & Services](#)

#### Press Releases

CURRENT | [VIEW ALL](#)

### Gartner says PC Power Management Activation Can Save a 2,500-PC Organization More Than \$40,000 a Year

Total Power Consumption per Year for a Well-Managed, 2,500-PC Organization is 43 Percent Lower than for an Unmanaged One

STAMFORD, Conn., February 9, 2009 —

Organizations that are actively employing power management functionality can expect to save \$43,300 per year, compared with an unmanaged 2,500-PC organization, according to Gartner, Inc. In addition, turning off and unplugging machines saves another \$6,500, but this may affect employee productivity because updates will need to be carried out during working hours.

"Much attention on power consumption has focused on the data center, but PC power consumption in an organization can also be significant, especially given steadily rising electricity prices," said Federica Troni, principal analyst at Gartner. "IT organizations should recognize that the greatest savings come from employing power management features. They should investigate the power management capabilities of their PC life cycle management tools and PC power management point solutions to implement these policies and to better support management activities."

Source:<http://www.gartner.com/it/page.jsp?id=878912>

## Zusammenfassung / Vorteile der BigFix Lösung

- Mit der Übernahme von BigFix verfügt IBM Tivoli über eine skalierbare und ausgereifte, umfassende und hochperformante End-to-End-Lifecycle Lösung
- Systemkonsolidierung: ein System für das gesamte Desktopmanagement
- Heterogene Landschaft wird unterstützt, ebenso wie mobile Endgeräte: Windows-Desktopsysteme und -Server (einschließlich Win7), Windows Point of Sale und mobile Endgeräte, MacOS, Linux (RedHat, RedHat Enterprise, Fedora, SUSE/SLES, Oracle Linux), zLinux, AIX, HP-UX und Solaris
- Echtzeit Kontrolle und Reporting
- Kontinuierliche richtlinienbasierte Überwachung und automatische Wiederherstellung mit über 175.000 sofort einsatzfähigen Richtlinien (sogenannte Fixlets)
- Vollautomatisierte Basis Systembereitstellung und Migration
- Hochperformantes und skalierbares Patch Management für alle Plattformen  
Vollständiger Patch Automation-Service bietet Alerts und automatische Downloads von Patches für alle unterstützten Plattformen
- Schnelle und günstige Projektrealisierung
- Kombination von BigFix mit der IBM Service Management-Strategie

# Transparenz – Kontrolle – Automation

## Zusammenfassung der wesentlichen Eigenschaften von BigFix



Vielen Dank für Ihre  
Aufmerksamkeit !