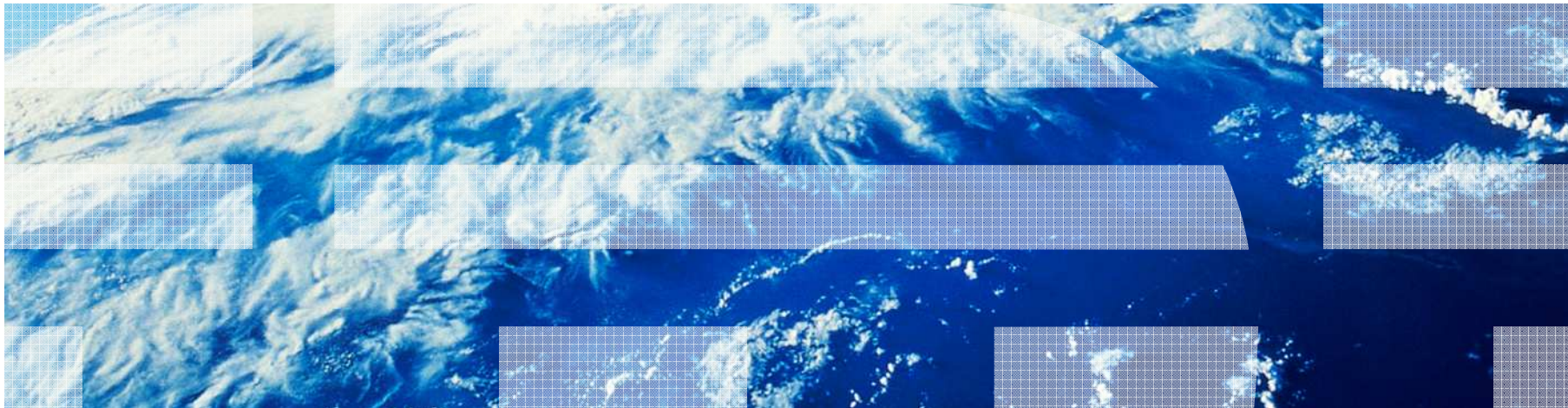


**Telefonkonferenz am 20.08.2010**

## **Mehrwert durch WebSphere – Das WebSphere Value Assessment**

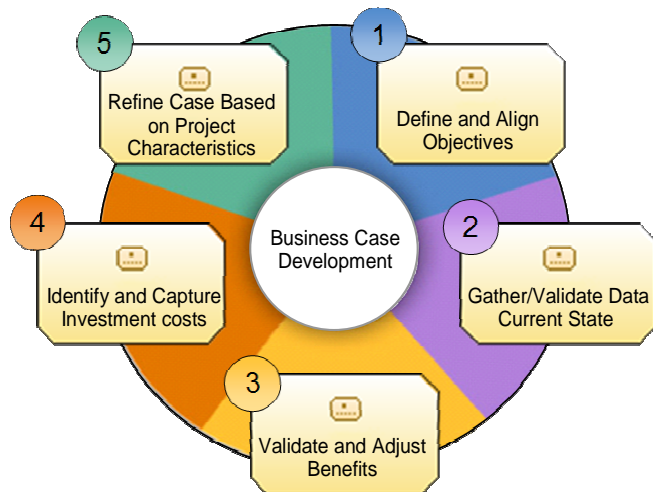
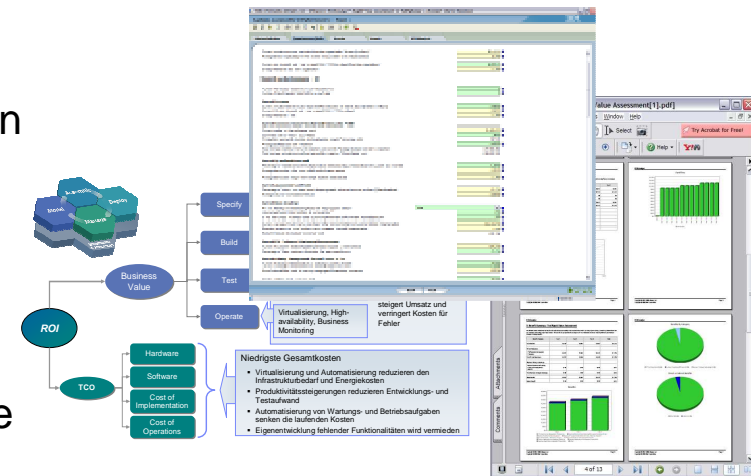
Markus Mayer – *WebSphere Business Value Consultant*



## Kostenoptimierung durch Einsatz von Software aufzeigen: Die IBM Business Value Assessment Methode

### Das IBM Business Value Assessment **Team**

- Quantifiziert den Nutzen von WebSphere Produkten
- Sammelt Erfahrungswerte
- Erstellt Berichte und Rechenmodelle
- Berät Kunden zur Wirtschaftlichkeit von IBM Software
- Stellt Tools für **Partner** zur Verfügung und berät sie



### Die BVA **Methode** zur wirtschaftlichen Bewertung einer Softwareanschaffung

- Erprobter Prozess in 5 schnellen Schritten
- Value Maps, Value Trees, Produkt-Benefits
- Ergibt eine individuelle Nutzenbestimmung
- Liefert wirtschaftliche Kennzahlen für Entscheider: ROI, TCO, Break-Even

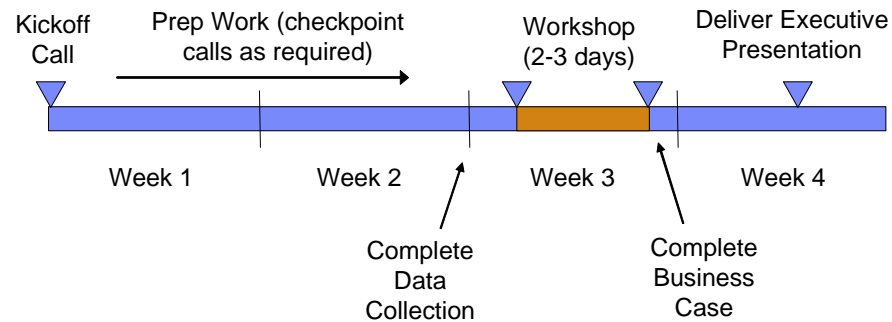
## Business Value Assessment Prozess und Alternativen

### ■ Quick Assessment

- TCO-Modell mit Erfahrungswerten
- Kurzinterviews
- Business Case Template

### ■ Detailed Assessment

- Architekturmodell
- Fragebögen und Interviews
- Benchmarking
- Adaptiertes Rechenmodell
- Entscheidungsvorlage



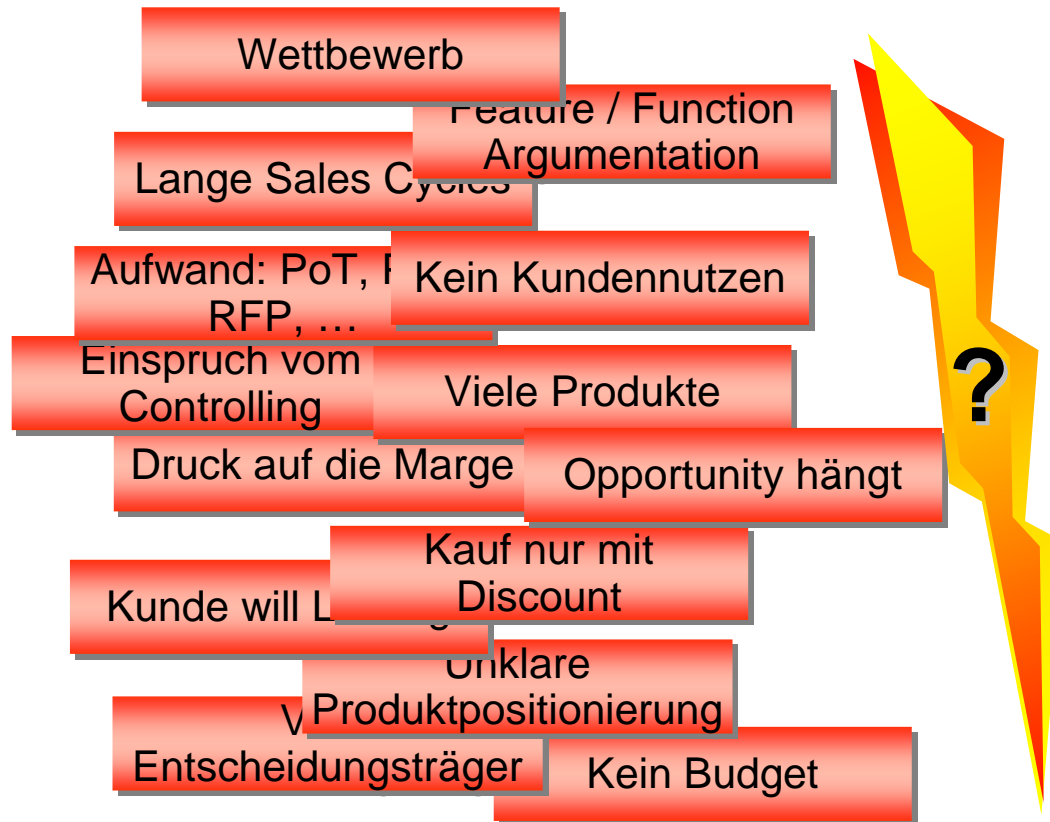
Beispiel: Phasen eines Detailed Assessment

### ■ Erweiterungsmöglichkeiten

- Architektur Workshops
- Prozessanalyse & Optimierung
- ROI Analyse
- COE Workshop

# Business Value Assessment für erfolgreichen Vertrieb in schwierigen Markt- und Kundensituationen

## Komplizierter Markt



## Ein Value Assessment zeigt den Wert der WebSphere Lösung

- Überzeugt die Entscheider
- Argumente für Controller, Budget Owner Fachbereiche und Decision Maker
- Eine Hürde für Wettbewerber
- Langfristiger Bedarf des Kunden wird erkannt
- Intensive Kundenbeziehung
- Reduziert den Preisdruck
- Zeigt Möglichkeiten für größere Abschlüsse
- Detaillierter Einblick in die Projekte und Pläne des Kunden

## BVA Angebote für WebSphere

### Workshops

- TCO Berechnungen
- ROI Analyse
- Prozessoptimierung (Process Improvement Workshop)

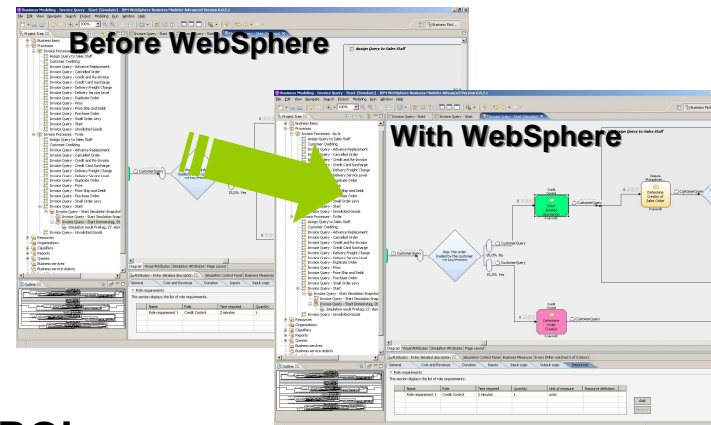
### Produkte

- WebSphere Application Server Familie
- WebSphere Connectivity (Message Broker, ESB, DataPower, etc.)
- WebSphere BPM (Modeler, Process Server, Lombardi, etc.)
- WebSphere Commerce
- WebSphere Portal

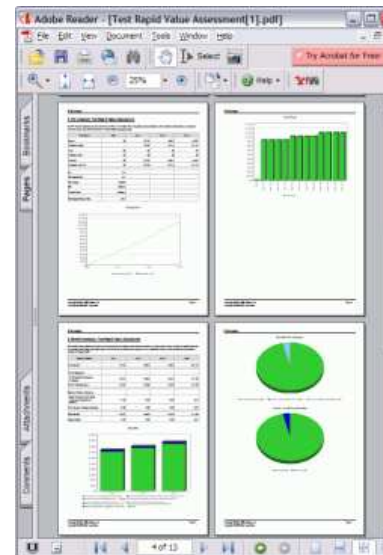
### Werkzeuge

- Business Value Analyst Tool für Partner und IBM
- TCO Templates (Excel)
- Nutzenargumentationen (PowerPoint)

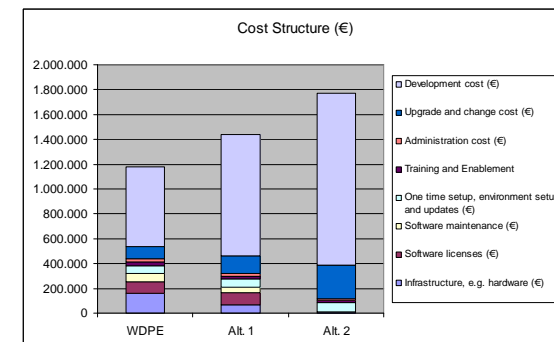
### Prozessoptimierung



### ROI



### TCO



## Nutzendimensionen von IT Projekten

	Einflussgebiete	Vorteile	Messgröße
<b>Vorteile für die IT</b>	<p>“Kostenoptimierung von IT Projekten”</p> <ul style="list-style-type: none"> <li>▪ Initialkosten für SW, HW, Training</li> <li>▪ Entwicklungskosten</li> <li>▪ Laufende Betriebskosten</li> <li>▪ Künftige Anpassungskosten</li> <li>▪ Wiederverwendung</li> </ul>	<ul style="list-style-type: none"> <li>▪ Verringerte Komplexität</li> <li>▪ Mehr Wiederverwendung</li> <li>▪ Reduzierte Projektkosten</li> <li>▪ Reduzierte laufende Kosten</li> </ul> <p>➤ <i>Ermittelt innerhalb der IT</i></p>	<p><b>Total Cost of Ownership (TCO)</b></p>
<b>Vorteile für das Unternehmen</b>	<p>“Verbesserung der betrieblichen Abläufe”</p> <ul style="list-style-type: none"> <li>▪ Kürzere Innovationszyklen</li> <li>▪ Schnellere Umsetzung</li> <li>▪ Reaktion auf externe Zwänge</li> <li>▪ Prozesskosten und Fehlerquoten</li> <li>▪ Qualität der Kundenbeziehung</li> </ul>	<ul style="list-style-type: none"> <li>▪ Größerer Marktanteil</li> <li>▪ Mehr Umsatz und Gewinn</li> <li>▪ Verbesserte Verfügbarkeit</li> <li>▪ Kürzere Umsetzungszeit für Innovationen</li> </ul> <p>➤ <i>IT und Fachbereiche</i></p>	<p><b>Return on Investment (ROI)</b></p>

TCO =  
Kosten-  
seite des  
ROI

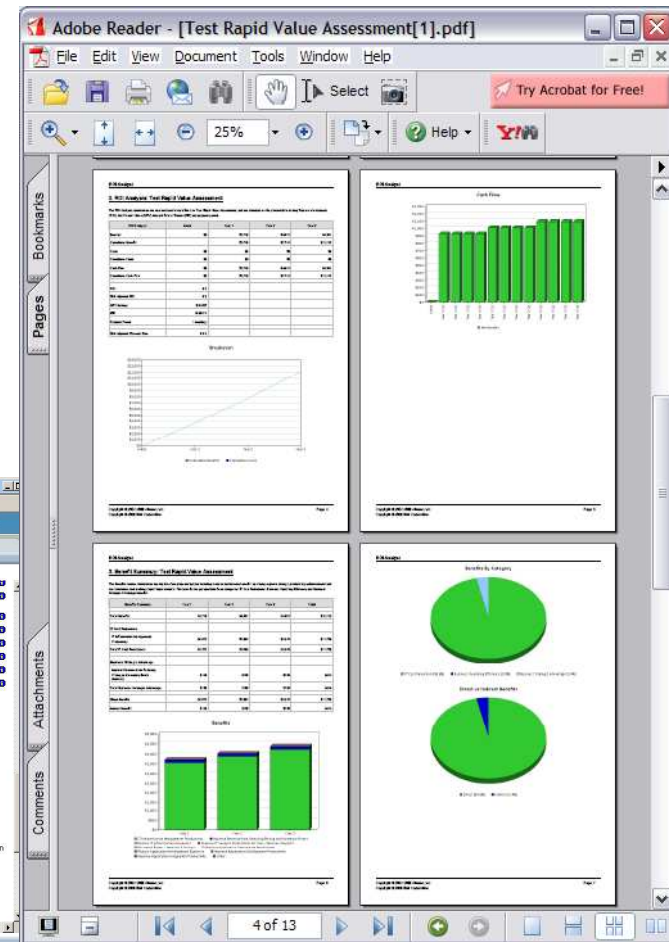
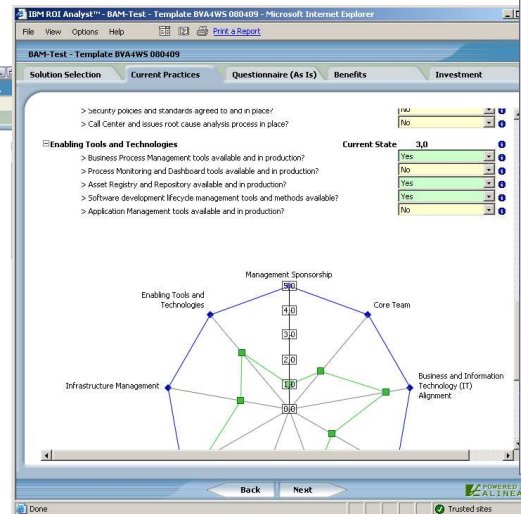
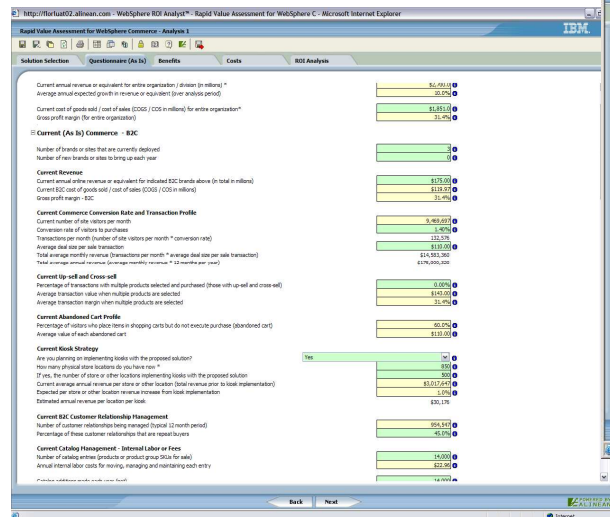
*Möglicher Fokus: Vorteile für die IT oder das Unternehmen*



# Schnelle Return on Investment Analysen: Das IBM Business Value Analyst Tool

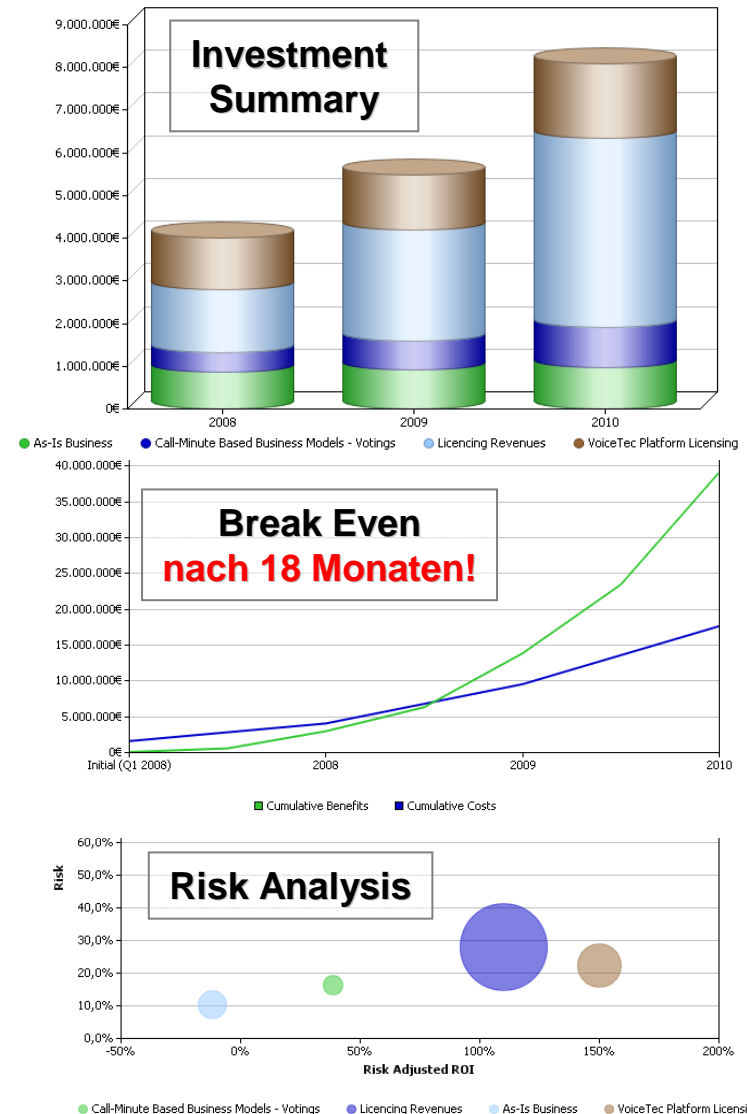
## Das Business Value Analyst Tool kombiniert einfache Bedienung mit schnellen Ergebnissen

- Einfache Web-Oberfläche
- Für IBMer und **Business Partner** verfügbar: Formloser Antrag und Download
- Generiert Word und Powerpoint Reports, die direkt in eigenen Präsentationen verwendet werden können



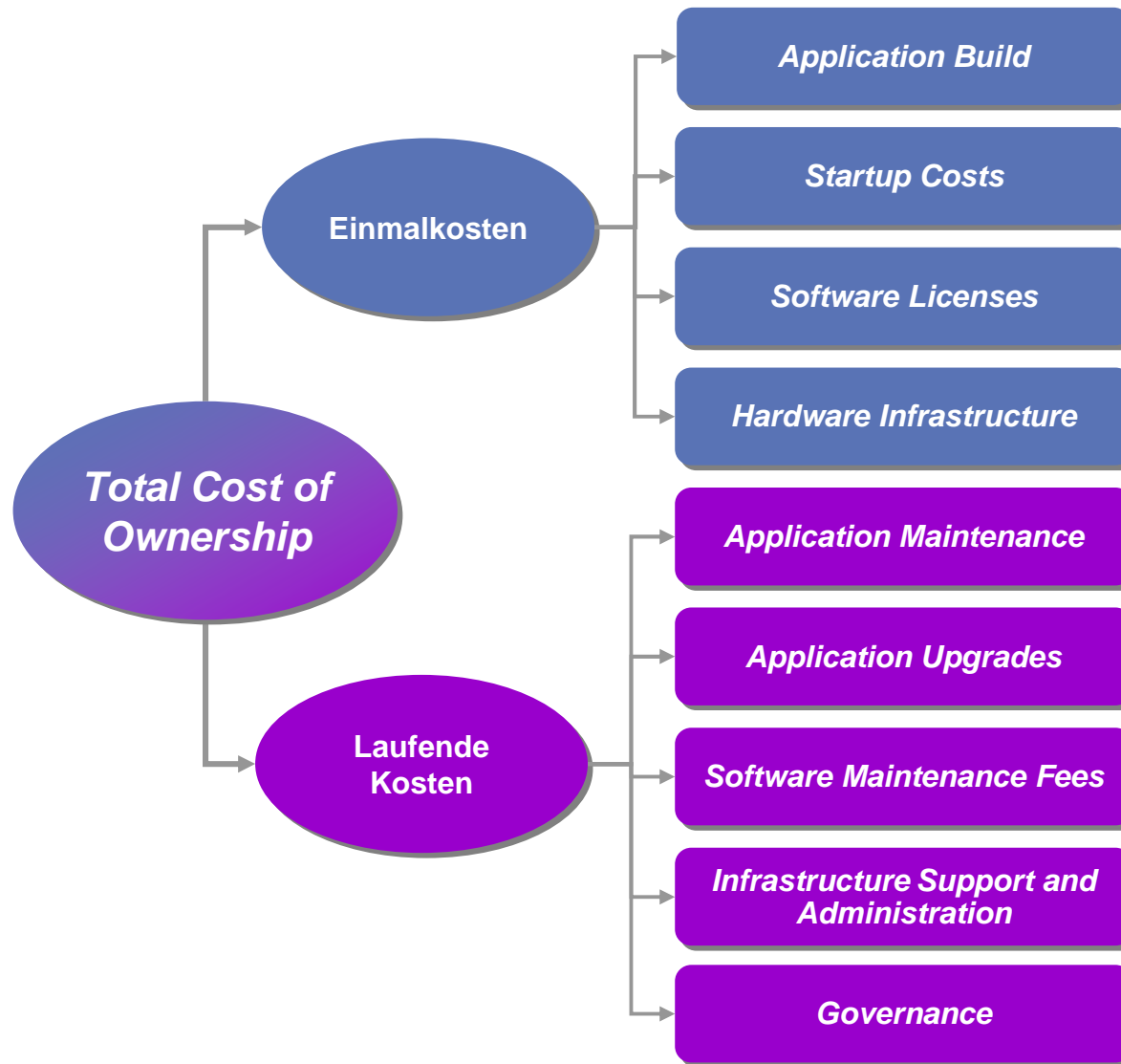
## Einfache Business Case Erstellung mit dem Business Value Analyst Tool

- Online verfügbar
  - Einfacher, wizard-gesteuerter Ablauf
  - Enthält Erfahrungswerte für über 30 WebSphere Produkte
  - Schnell: In 2 Stunden kann eine Basisrechnung als Door-Opener erstellt werden
  - Geringer Aufwand: Ca. 2 Std. bis 2 Tage
  - Individuell: Erweiterbar um Partner-Lösungen
  - Exakt: Schrittweise Verfeinerung bei Bedarf
  -
- Einfach selbst ausprobieren:  
 Formloser Antrag an [mayerm@de.ibm.com](mailto:mayerm@de.ibm.com)  
 unter Angabe von:  
 Name, Unternehmen, Rolle und E-Mail





## Beispiel Kostenstruktur für die IT: Komponenten einer TCO Analyse



### Ziele:

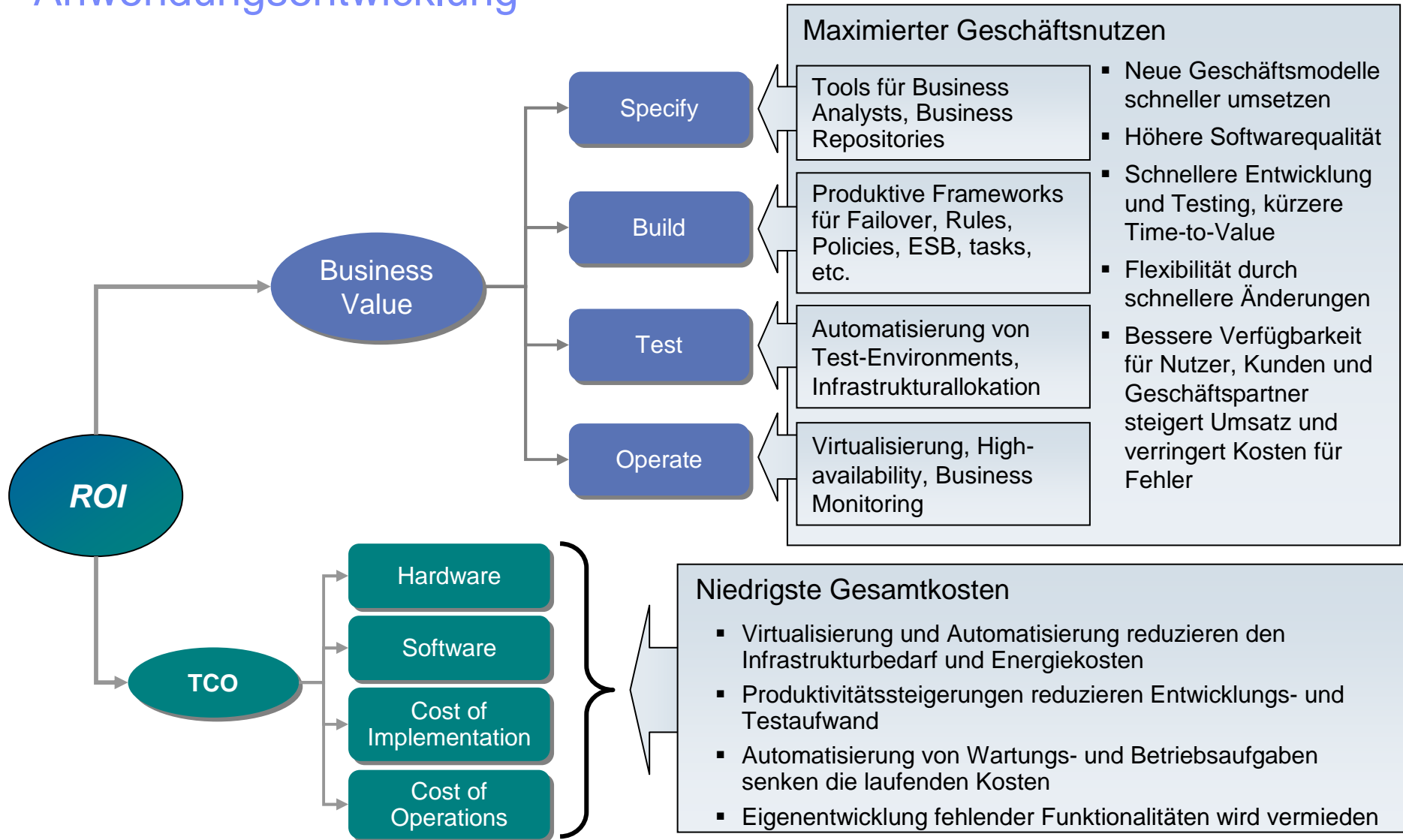
#### **Vollkostenrechnung**

- Einmalkosten
- Laufende Kosten
- Relevante Kostenkategorien

#### **Mehrjähriges Kostenmodell**

- Vergleich von Optionen
- Ermittlung der Kosten für Projekt
- Erfahrungswerte bestimmen: Kunde, Analysten, IBM Projekte
- Cash Flow, Break Even, TCO, Ressourcenbedarf

# Beispiel für Nutzenargumentation: Value Tree für Modernisierung der Anwendungsentwicklung



## Nutzenargumente / Value Proposition für WebSphere Produkte

Produkt	Nutzen
WebSphere Message Broker	<ul style="list-style-type: none"> <li>▪ Reduktion der Integrationskosten um 25%</li> <li>▪ Administration und Betrieb mit 50% weniger Personal</li> <li>▪ Time to Market um 30% verringert</li> <li>▪ Verfügbarkeit der Schnittstellen um 10% erhöht</li> </ul>
WebSphere BPM WPS, Modeler, Monitor	<ul style="list-style-type: none"> <li>▪ Prozessdurchlaufzeit um 40% reduziert</li> <li>▪ Bearbeitungsdauer halbiert</li> <li>▪ Entwicklungskosten um 30% verringert</li> <li>▪ Änderungsdauer -40%</li> <li>▪ 3-Jahres ROI &gt; 200%</li> </ul>
DataPower	<ul style="list-style-type: none"> <li>▪ Hardwarekosten um 70% gesenkt</li> <li>▪ XML Integrationskosten langfristig um 50% verbessert</li> <li>▪ Time to Market in 1/3 der Zeit</li> </ul>
WebSphere Business Services Fabric	<ul style="list-style-type: none"> <li>▪ Durch Wiederverwendung 70% Kosten eingespart</li> <li>▪ Prozessänderungen 50% schneller</li> </ul>
Weitere ...	WVE, WMQ, Adapter, WESB, SOA, Commerce, WTX, WSRR, ...

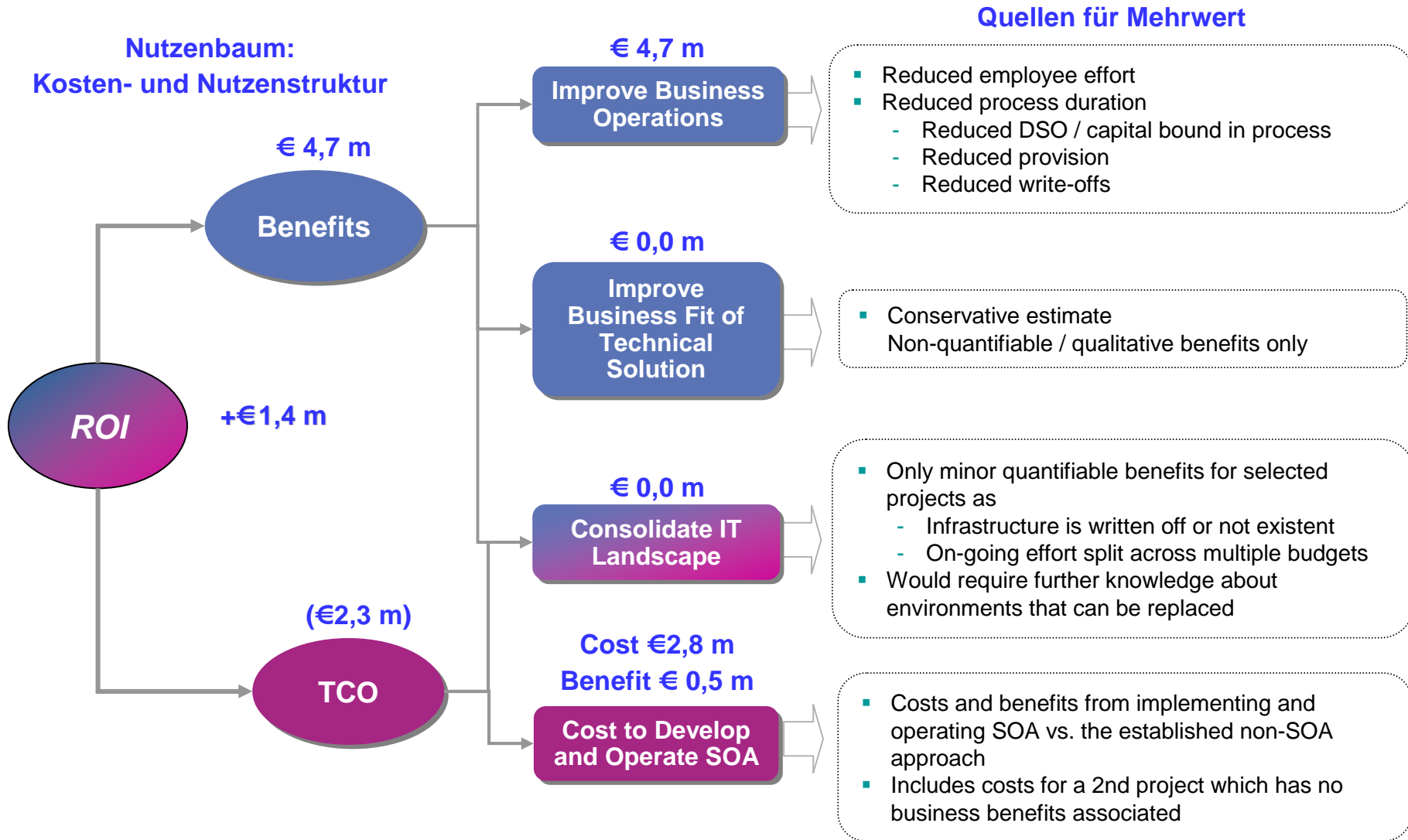
## Beispiel: Eine detaillierte Kosten-/ Nutzenbetrachtung für BPM auf der Basis von WebSphere

- Vergleich von 2 Alternativen
  - 1) Dezentral, nichtstandardisierter Ansatz für Umsetzung und Betrieb von kurz- und langlaufenden Prozessen = Business as Usual des Kunden
  - 2) Standardisierte Werkzeuge und Prozesse für Entwicklung und Betrieb auf der Basis einer BPM Architektur mit WebSphere

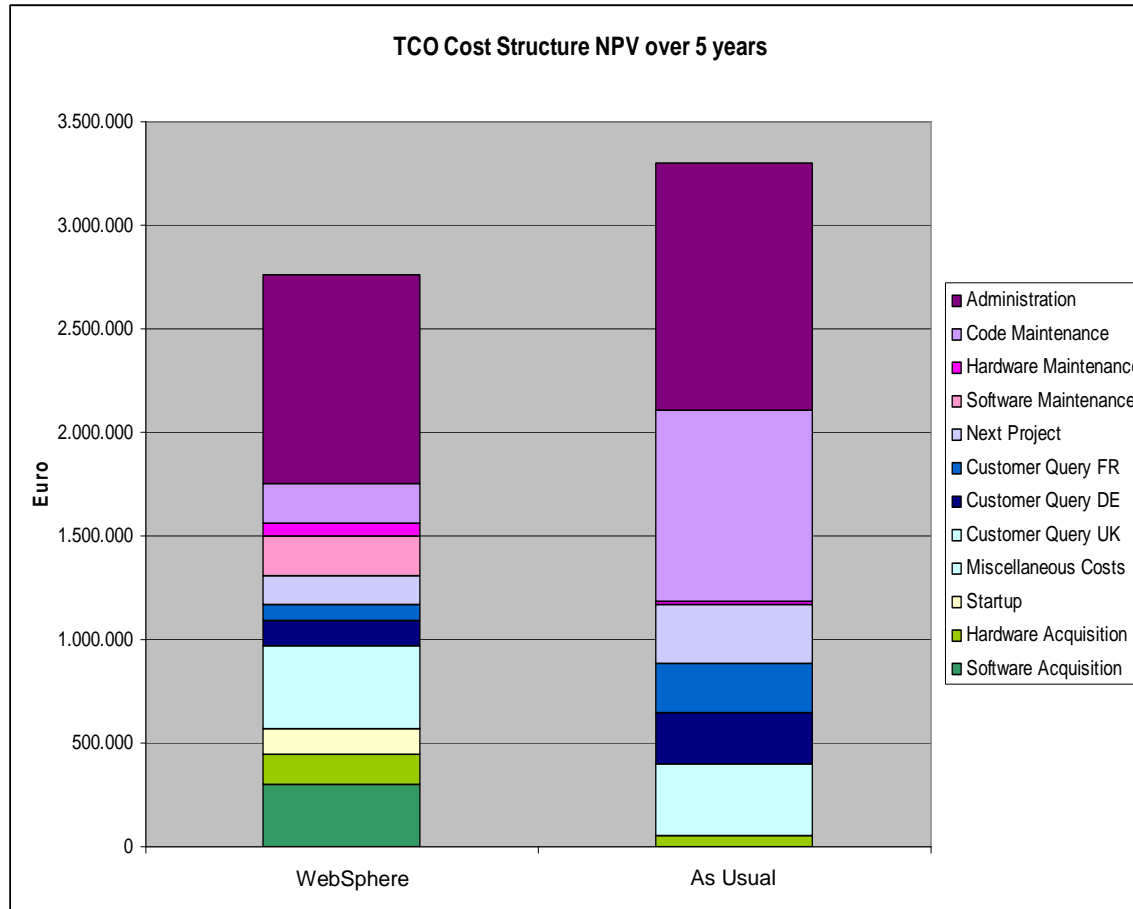
**Erste Schritte in Richtung Standardisierung wurden bereits gestartet, ein gesamtheitlicher Ansatz mit abgestimmter Vorgehensweise und Verwendung offener Standards konnte sich jedoch noch nicht durchsetzen**

- Schätzung von Kosten und Aufwänden auf der Basis von
  - Erfahrungswerten von IBM für die Entwicklung von Geschäftsprozessen in traditionellen Umgebungen und mit Hilfe von WebSphere BPM Produkten, validiert durch Kundenerfahrungen und Pilotprojekte
  - Team Mix von externen und internen Ressourcen während der ersten Projekte berücksichtigt Skillaufbau und Schulung der Mitarbeiter
  - Projektphasen Feinkonzept, Konfiguration, Entwicklung und Betrieb
- 2 Projekte mit 4 Phasen wurden kalkuliert

# Ergebnisbeispiel Wirtschaftlichkeitsbetrachtung für BPM auf Basis einer serviceorientierten Architektur



## Ergebnisse der TCO Analyse: Kostenstruktur über 5 Jahre



### Key Findings

**Aufbau einer Lösung mit IBM WebSphere Produkten ist kostengünstiger als Verwendung des vorhandenen Werkzeugzoos**

Kostentreiber identifiziert

- Entwicklungskosten
- Laufende Code-Pflege
- Invest in Hard- und Software
- Einkauf von Experten

Vorteile der WebSphere Lösung

- Produktivitätssteigerung in Entwicklung
- Wiederverwendung vermeidet Entwicklungsaufwand
- Verringerter Pflegeaufwand für Code und einfacherer Betrieb der Lösung

Key KPIs	Implementation Scenarios	PD Devt. Effort	Avg. Re-use
<b>WebSphere</b>	319	1470	38%
<b>As Usual</b>	319	2840	19%



## Erfolgreicher Einsatz zum Abschluss von Kundenprojekten

### **Fragestellung / Kundensituation**

- Budget oder Freigabe muss beantrag werden?
- Argumente für LOB, Management oder Controlling benötigt?
- Wird der Nutzen nicht verstanden, fehlt die Value Proposition?

### **→ Erstellen Sie ein Business Value Assessment für Ihre Kunden!**

- Vorstellung **BVA Methode** und langjährige Erfahrung von IBM und Partnern
- Bieten Sie einen (kostenlosen?) **BVA Workshop** an
  - Vorstellung der BVA Vorgehensweise, besprechen von Erfahrungswerten und Beispiele
  - Erstellung eines Business Case Entwurfs mit Business Value Analyst Tool
- Mögliche Erweiterungen als Beratungsprojekte:
  - Erstellung eines individuellen Business Case in mehreren Tagen
  - Architektur- und Organisationsberatung

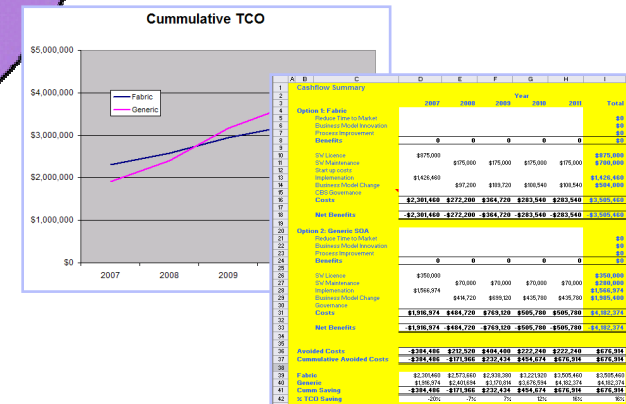
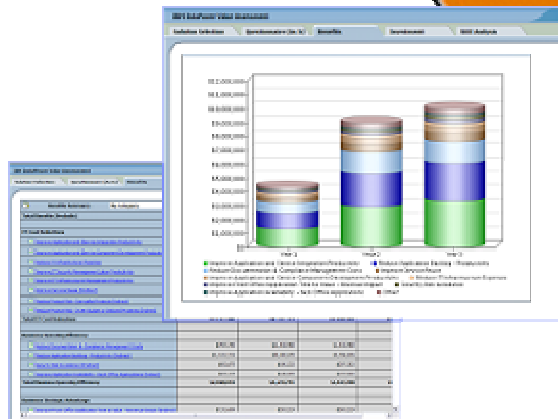
**→ Erfolgreicher Abschluss des Lizenzvertrags / Beratungsprojektes!**

# Die Business Value Assessment Methode: Ein Prozess zur Identifikation und Quantifizierung von Nutzenpotentialen

- Nutzen der Produkte für kommende Jahre darstellen
- Marketingaussagen validieren
- Nutzen von Produkt-funktionalitäten aufzeigen



- Ziele des Kunden verstehen
- Kennzahlen des Kunden erkennen
- Ist-Situation, Ist-Prozesse erkennen
- Lösungsarchitektur entwerfen
- Technische Lösung definieren



BVA Tools und Techniken für schnelle Kosten- / Nutzenrechnung

## Kontakt Daten:

Markus Mayer – *WebSphere Business Value Consultant*

**Tel:** +49 172 851 3464  
**email:** mayerm@de.ibm.com

Für: Weitere Informationen  
Zugriff auf Tools  
Beratung für Kundenprojekte



