



IBM Software Partner Academy Program

**Telefonkonferenz am 26.03.2010**

**IBM Enterprise Content Management - Agile ECM**

**Wie die agilen ECM Lösungen von IBM die Geschäftsabläufe unserer Kunden noch flexibler, schneller und kostengünstiger machen.**

Peter Becker  
*Software Sales Channel Management ECM*

# Wir sind täglich mit einer Flut neuer Informationen konfrontiert...

## Gesetzliche Vorgaben

70% der Befragten sagen, dass sie a.G. gesetzlicher Vorgaben deutlich mehr Daten vorhalten müssen. Fachabteilungen realisieren, dass sie Daten klassifizieren, verwalten und auch löschen **müssen**, anstelle einfach Speicherplatz zu ergänzen.

## Volumen

Es werden **15 Petabytes** an neuen Informationen pro Tag erzeugt. In 2010, werden 988 Exabytes an digitalen Daten existieren.

## Vielfalt

80% der neuen Daten sind unstrukturiert. Den größten Anteil haben Emails, die immer häufiger mit Dokumenten, Bildern, Video und Audio angereichert sind.

## Geschwindigkeit

Ein Unternehmen mit 1.000 Mitarbeitern investiert im Durchschnitt pro Jahr **\$5.3 Millionen**, um Informationen auf eigenen Servern zu finden. **42%** der Manager sagen, dass sie pro Woche mindestens einmal eine falsche Information nutzen.

Information Week, "State Of Enterprise Storage Changing Priorities, Changing Practices", Jan 2009. Delahunty, Steve

IDC: Expanding Digital Universe, 2007

IDC: "The Hidden Costs of Information Work" April 25, 2006 Accenture: Managers Say the Majority of Information Obtained for Their Work is useless 2007  
[http://newsroom.accenture.com/article\\_display.cfm?article\\_id=4484](http://newsroom.accenture.com/article_display.cfm?article_id=4484)

# Unternehmen benötigen Agilität für bessere Ergebnisse!

## **Kostenoptimierungen**

Manuelle Prozesse automatisieren

Komplexität verringern

Kosten durch Veränderungen reduzieren

Fehler und Erwartungen korrigieren

Kosten für die Einhaltung von rechtlicher oder regulatorischer Compliance minimieren



## **Flexibilität erhöhen**

Prozessdurchlaufzeiten verringern

Veränderungen schneller umsetzen

Schnell auf Risiken und Chancen reagieren

Schnell auf neue regulatorische Vorgaben reagieren

**Die Top-Priorität der CIO's in den letzten drei Jahren?**  
***“Geschäftsprozesse verbessern!”***

Quelle: Gartner, “Making the Difference: The 2008 CIO Agenda,” Jan. 2008

# Was tragen wir dazu bei ?

Die Weiterentwicklung vom klassischen ECM hin zu einem **Agilen ECM**

## Traditionelles ECM

Die Information ist in repository-spezifischen Anwendungen **isoliert!**

**Proprietäre**, benutzerunfreundliche Anwendungsoberfläche

Viele **spezialisierte** ECM-Produkte ohne Integration

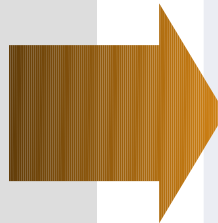
ECM-Investitionen und Lösungen sind **limitiert auf „Archivierung“**

Komplexe **Einzellösungen**, um Compliance-Anforderungen zu erfüllen

**Lange** Entwicklungs- und Deploymentzyklen

Content wird **passiv** in Repositories gespeichert

Geschäftsprozesse werden überwiegend **von der IT** verwaltet



## Agile ECM

Auf **Standards basierende** und **offene** Repositories and Dienste die unterschiedlichste Anwendungen und Inhalte unterstützen

**Easy-to-use** Framework, attraktive und **flexible** Frontends für alle Benutzergruppen

**Active Content** macht Content in geschäftskritischen Prozessen lebendig

Leistungsstarke Werkzeuge generieren **Intelligenz** aus Content und schaffen damit Mehrwert

Eine Compliant Information Management Strategie wird **proaktiv** unterstützt.





# Aber was bedeutet das nun wirklich?

## *Agile ECM bedeutet ERGEBNISSE*

### Agile ECM

Auf **Standards basierende** und **offene** Repositories and Dienste die unterschiedlichste Anwendungen und Inhalte unterstützen

**Easy-to-use** Framework, attraktive und **flexible** Frontends für alle Benutzergruppen

**Active Content** macht Content in geschäftskritischen Prozessen lebendig

Leistungsstarke Werkzeuge generieren **Intelligenz** aus Content und schaffen damit Mehrwert

Eine Compliant Information Management Strategie wird **proaktiv** unterstützt.



- \$ Die Zeit, um content-zentrische Anwendungen bereitzustellen, sinkt von **Monaten auf Tage**
- \$ Durch die Automatisierung von manuellen Prozessen sinken die Prozesszeiten und -kosten um **50% oder mehr**
- \$ Durch Vermeidung von Fehlern und Gewinnung neuer Erkenntnisse werden die **Kosten reduziert und Kundenzufriedenheit erhöht**
- \$ Durch die rasche Antwort auf geänderte Markterfordernisse wird ein **signifikanter Wettbewerbsvorteil** geschaffen
- \$ Die Kontrolle von unkontrolliertem Speicher und das Entfernen von Duplikaten **reduziert den Speicherbedarf um bis zu 80%**

## IBM Agile ECM hilft Unternehmen schneller bessere Entscheidungen zu treffen

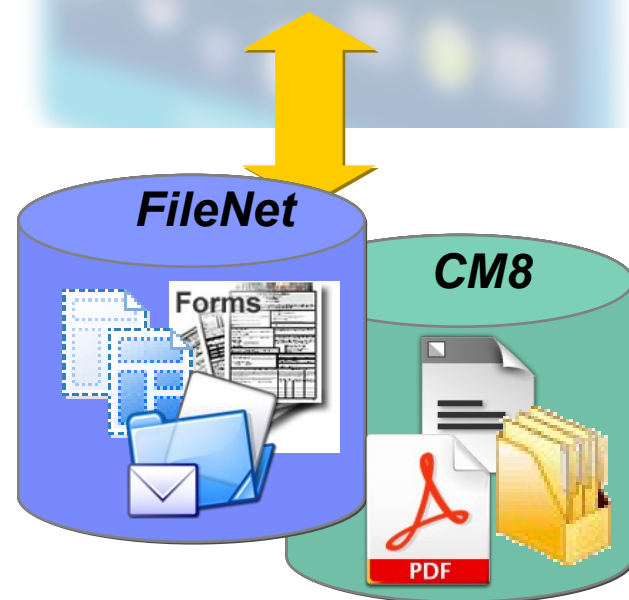


- Verwaltung von unstrukturierten Informationen
- Optimierung von content-zentrischen Geschäftsprozessen
- Ermöglichen von Compliance
- Erschließung und Analyse von Inhalten in Content
- durch eine integrierte Informations Infrastruktur

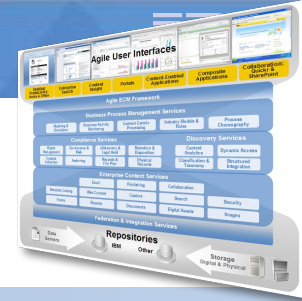
## Active Content – Prozesse und Content verschmelzen

- IBM FileNet BPM integriert Prozesse und Content vollständig und ermöglicht den Aufbau von übergreifenden Content-, Prozess- und Compliance-Lösungen
- Content Ereignisse starten Prozesse automatisch – durch Active Content
- Prozesse greifen zur Laufzeit auf Content zu (lesen, ändern, ...)
- Content ist aus den Prozessen heraus direkt zugreifbar und liefert so Informationen für geschäftsrelevante Entscheidungen
- Prozessdiagramme, Geschäftsregeln, Formulare werden versionsgestützt im Repository verwaltet und sind durch Berechtigungen geschützt
- IBM ECM bildet eine ideale Plattform für die Umsetzung von Governance und Risk Controls (GRC)

### *Prozesse kennen Content*



### *Content kennt Prozesse*



# IBM Agile ECM

## Unsere Leitprinzipien

### **Pervasive & Persuasive**

Durch einfache Einbindung in Entscheidungsprozesse wird Content häufiger genutzt

### **Business Agility**

Die Fähigkeit die richtigen Informationen dem richtigen Mitarbeiter zur rechten Zeit bereitzustellen befähigt Unternehmen Entscheidungen schneller zu treffen

### **Compliant Information Management**

Automatisiert angewandte Aufbewahrungsregeln. Content wird automatisch ins Repository überführt, klassifiziert und als Record deklariert.

### **Trusted Content Intelligence**

Neue Erkenntnisse aus dem Content gewinnen und diese in neuen Prozessen nutzen

### **Active Content**

Content wird dem anfordernden Prozess bereitgestellt, bzw. löst einen entsprechenden Prozess aus

### **Content Anywhere**

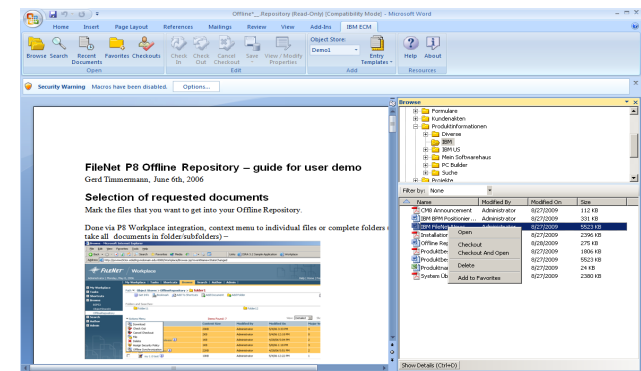
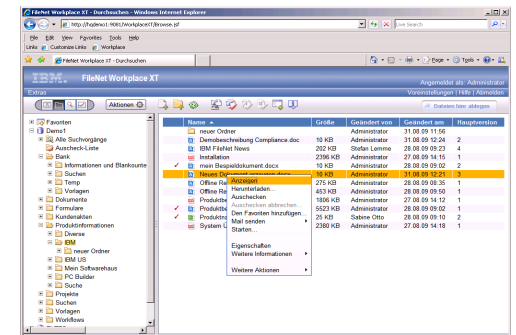
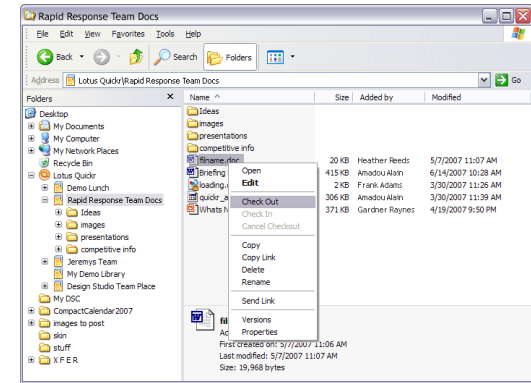
Content wird überall gemanaged ohne ihn zwingend zu migrieren



# Content Management

Dokumenten Management für jede Anwender-Kategorie  
(ECM an jedem Arbeitsplatz)

- Business Content Services (BCS)
  - Integriert in Windows Explorer, Lotus Quickr und MS Sharepoint
  
- Knowledge Worker
  - Workplace XT
  - Office 2007 Integration
  
- Spezialisierter Arbeitsplatz
  - XML-Authoring und Publishing
  - Quark XML-Editor
  - DITA Support
  - Assets und Partnerlösungen



# Beispiel: Workplace XT

The screenshot shows the IBM FileNet Workplace XT interface. At the top, the title bar reads "FileNet Workplace XT" and "Angemeldet als: Administrator". Below the title bar is a "Tools" bar with various icons and a button labeled "Dateien zum Hinzufügen hier ablegen".

On the left side, there is a navigation pane with a tree view containing folders like "Favorites", "ECM", "All Searches", "Checkout List", "Antrag", "Einfacher Urlaubsantrag", "Kreditantrag", "Neuausstattung", "BPF", "Focus Financials", "Lotus Forms", "Produkt", "IBM", "FileNet P8", "Content Manager", "IBM US", "Mein Softwarehaus", "PC Builder", "Suche", "Temp", "Workflow", "Projekt", "55", "ABCD", "Konfiguration", "QWERT", "Suche nach Projektordner", "Records Management", and "Workflows".

The main area displays a table with the following data:

Name	Größe	Geändert von	Geändert am	Hauptversion
HW and SW Requirements 4.5.pdf	468 KB	Administrator	03.12.09 09:51	2

A context menu is open over the file, listing actions such as "Anzeigen", "Herunterladen...", "Auschecken", "Auschecken und herunterladen", "Auschecken abbrechen...", "Zu Favoriten hinzufügen...", "E-Mail senden", "Starten...", "Eigenschaften", "Weitere Informationen", and "Weitere Aktionen". The "Weitere Informationen" option is selected, and a sub-menu is visible with options: "Untergeordnete Dokumente", "Übergeordnete Dokumente", "Zugriffsberechtigungen", "Versionen", "Ordner abgelegt in", "Verlauf", and "Alle Eigenschaften".

# Beispiel: Office 2007 Integration

The screenshot shows a Microsoft Word 2007 window titled "Document1 - Microsoft Word". The ribbon is set to "IBM ECM". The main document area contains a table of contents with the following items:

- 09.30 Eintreffen der Teilnehmer
- 10.00 – 10.05 Begrüßung
- 10.05 – 10.45 Die IBM ECM Produktstrategie für 2010  
Lernen Sie das IBM ECM Portfolio kennen, das durch Services ergänzt wird. Die ECM Starter Packs bieten Ihnen eine perfekte Einstiegslösung und einen schnellen ROI.
- 10.45 – 11.30 Agile Business Process Management  
Die moderne Geschäftswelt von heute ist ständigen Änderungen unterworfen. Da heißt es, so flexibel wie möglich zu reagieren. Wie Sie dokumentenorientiertes Geschäftsprozessmanagement dabei unterstützen kann, erfahren Sie in diesem Vortrag.
- 11.30 – 12.15 Kaffeepause / Imbiss
- 12.15 – 13.00 Intelligent Content Archiving / IBM Content Collector  
E-Mail-Postfächer werden oft durch eine gigantische Anzahl von E-Mails inklusive deren Anhänge verstopft. Lernen Sie wie Intelligent Content Archiving Unternehmen hilft, die wachsende Datenflut besser zu managen.
- 13.00 – 13.45 Informationen finden in unstrukturierten Daten:  
Unternehmenssuche, Datenklassifizierung und Complianceanalysen  
Welche Erfolgsfaktoren machen eine unternehmensweite Suche und Analyse Ihrer Daten aus. Gewinnen Sie mehr Wert aus Ihren (un)strukturierten Daten.
- 13.45 – 14.00 Zusammenfassung

On the right side, a "Browse" window is open, showing a file tree structure. The "Content Manager" folder is selected. Below the tree, a table shows file details:

Name	Modified By	Modified On	Size
HW and SW Requir...	Administrator	12/3/2009	468 KB

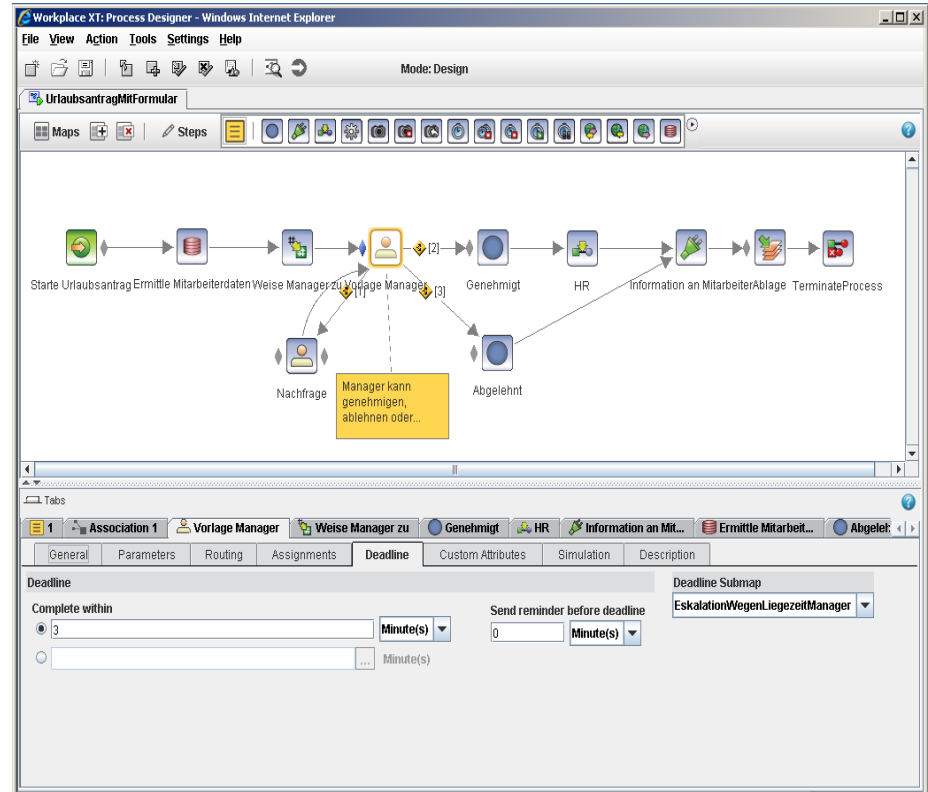
Below this table, another table shows version details for the selected file:

Name	Version Status	Version	Modified By	Modified On
HW and SW ...	Released	2.0	Administrator	12/3/2009
HW and SW ...	Superseded	1.0	Administrator	12/3/2009

The status bar at the bottom indicates "Page: 1 of 3", "Words: 76", and "German (Germany)".

# Content zentrische Prozesse automatisieren und optimieren

- **Ideal zur Unterstützung dokumentgestützter Prozesse**
  - Antragswesen
  - Reklamationsbearbeitung
  - Abnahme/Freigabeprozesse
  - Records Management
- **Direkte Integration von Content (z.B. Vorgangsakte)**
- **Zugriff aus dem Prozess auf Fremdsysteme einfach realisierbar**
- **Grafische Prozessmodellierung**
- **Überwachung von KPI in Echtzeit**
- **Analyse und Simulation**





# Automatisieren von Geschäftsprozessen

**Wettbewerb und die Wirtschaftssituation erfordern Kosteneinsparungen durch Geschäftsprozessoptimierung und Compliance. Hier hilft Agile ECM**

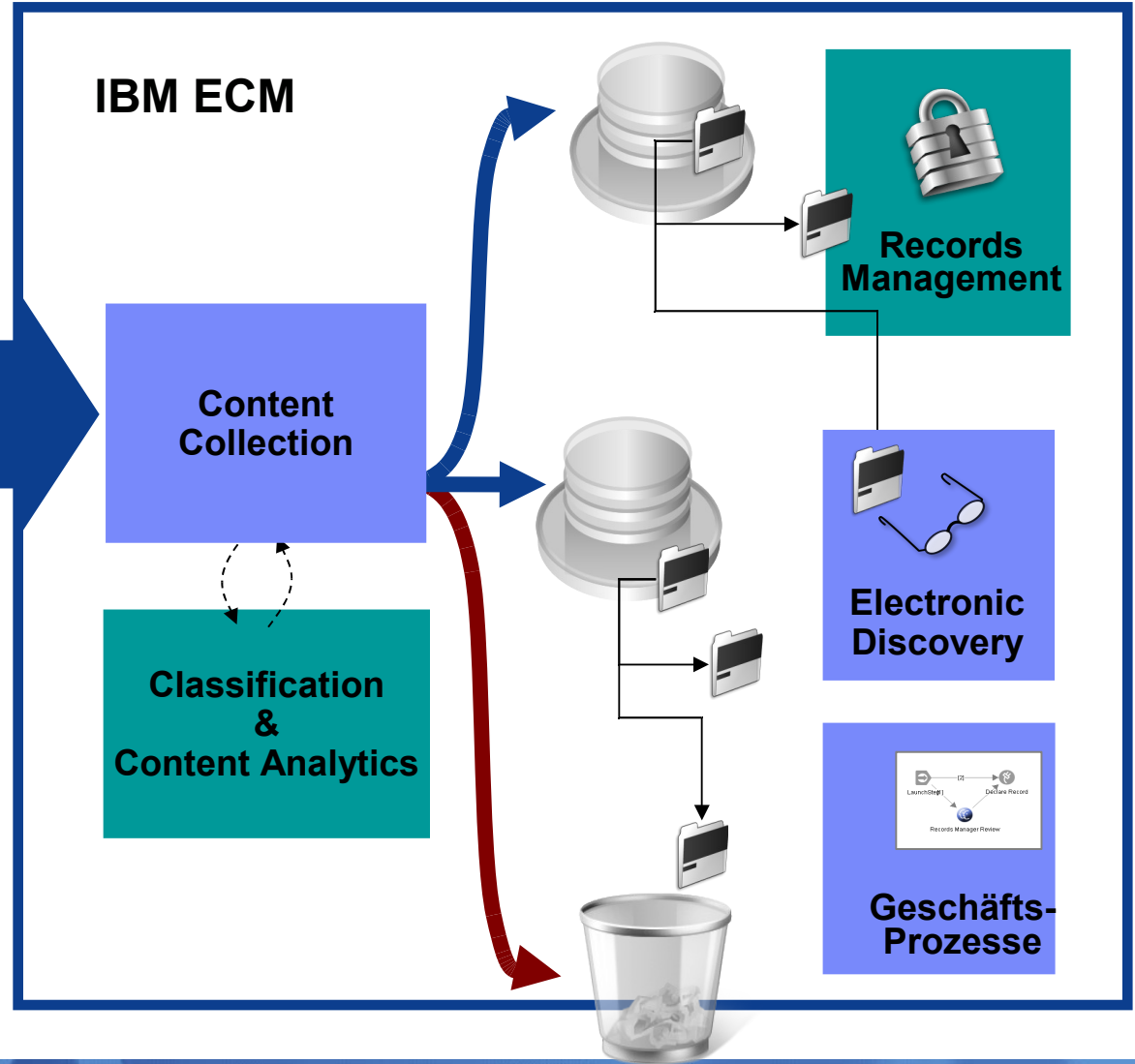
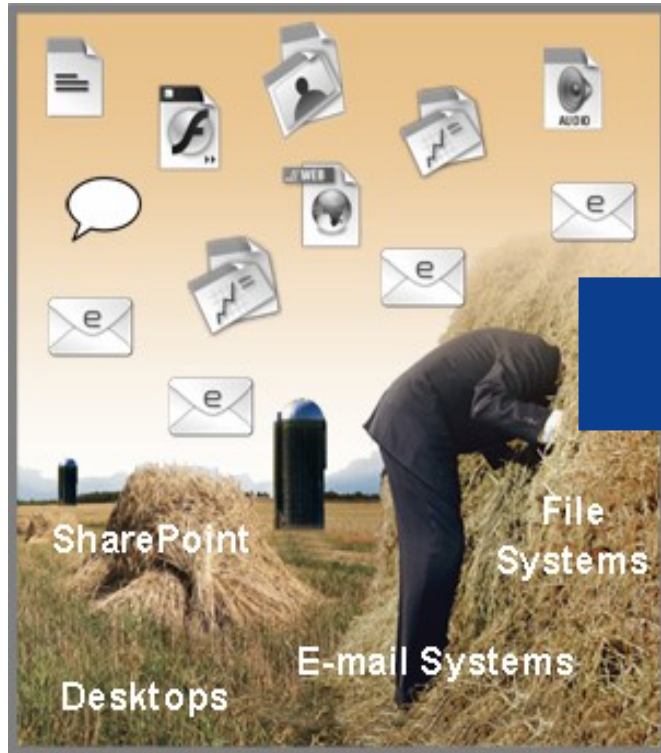


## ■ IBM FileNet BPM hilft dabei

- Akkurate und informierte Entscheidungen zu treffen
- Enterprise Content in Ihren Geschäftsprozessen zu nutzen
- Durch größere Agilität Ihre Wettbewerbsfähigkeit zu steigern
- Die Effizienz ihrer Geschäftsprozesse zu verbessern
- In kürzester Zeit agile content-zentrische Applikationen zu erstellen
- Die Zusammenarbeit zwischen IT und Fachbereichen zu optimieren
- Innovative Ansätze im Bereich content-zentrischer Prozesse einfach zu verwirklichen

## ■ ECM ist ein wesentlicher Bestandteil einer Information Agenda

# Archivierung und Compliance - Eine integrierte, agile ECM Plattform für Compliant Information Management



# Suche und Analyse – Informationen aus Content liefern bessere Geschäftsergebnisse

Integration zu  
Classification und Analytics

**Content Access**  
*IBM OmniFind Search*



Vom Chaos  
zur Ordnung

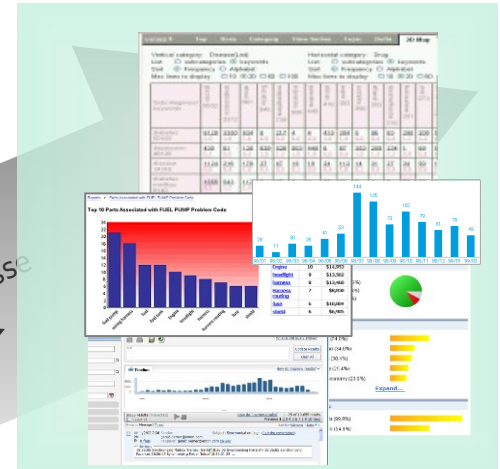
Integration zum  
Content Collector

**Content Classification**  
*IBM Classification Module*



**Organisierter Content**  
*in IBM ECM Repositories*

Neue Erkenntnisse



**Erkenntnisreicher Content**  
*Visibilität & Business Insight*

**Search & Analytics**  
**Solutions**

*Cognos Content Analytics*  
*IBM eDiscovery Manager*  
*IBM eDiscovery Analyzer*

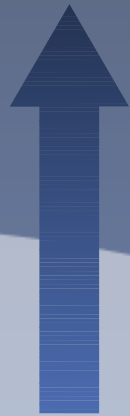
**Unorganisierter  
oder verlorener Content**

# ECM Fokus für 2010:

Unseren Kunden helfen, bessere Ergebnisse zu erzielen

## Optimieren

Was/Warum-Analyse und Informationsextraktion:  
Beschwerden, Reklamationen, medizinische Daten, Polizeiberichte, ...



## Bessere Geschäftsergebnisse

### Analyse



- Content Analytics
- Content Assessment
- Master Content

### BPM



- Advanced Workflow
- Activity Monitoring
- Business Rules
- Advanced Case Management

Automatisierte Record Deklaration (eMails, Dateien)

Klassifizierung / Routing von Eingangspost

### Content



- Image Management
- Office Document Management
- Archiving
- Records Management

## Automatisieren





# ECM Starterpakete



## ▪ Zielsetzung

- Kostengünstigere Implementierung von ECM Lösungen
- Schnellerer ROI
- Leistungsfähigkeit einer Unternehmenslösung auch für kleinere, abteilungsweite Systeme
- Volle Funktionalität (einheitliches Datenmodell, zentraler Katalog, Vielzahl an ECM Applikationen, geographisch verteilt, keine Insellösungen)
- Jederzeit zur Unternehmenslösung ausbaubar

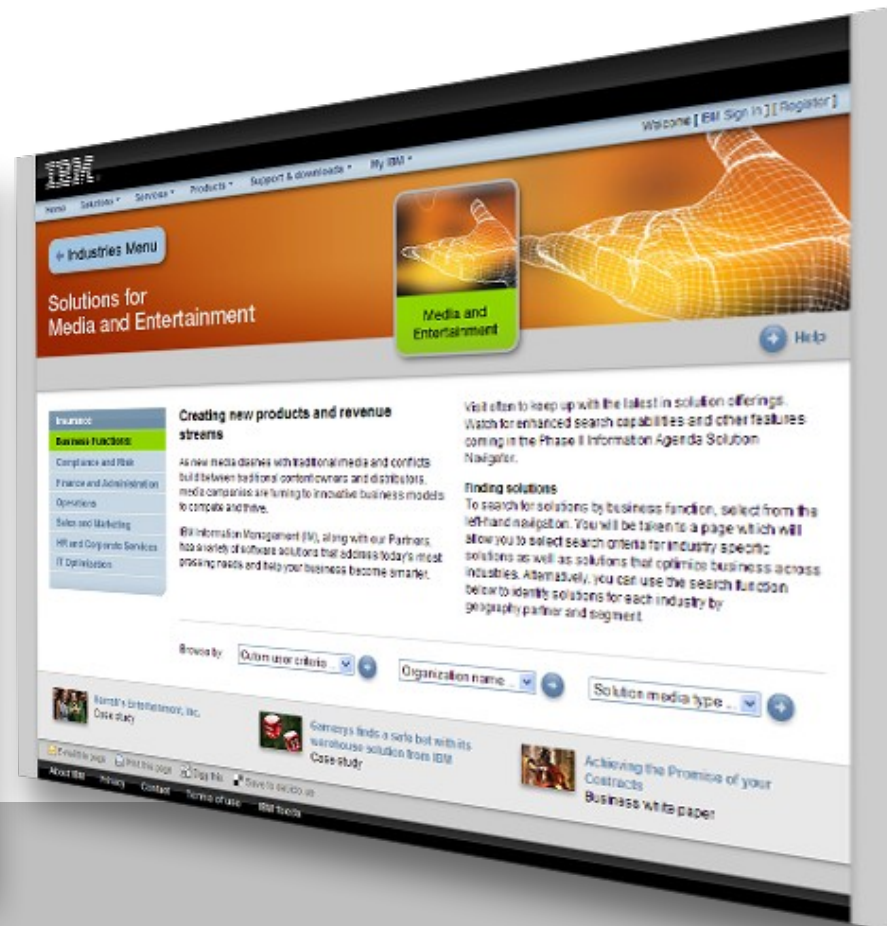
## ▪ Verfügbare Pakete

- IBM CM
- IBM FileNet Content Manager
- IBM FileNet BPM
  - BPM/CM, Visio Connector, BPF, eForms, Analyzer, Simulator, Process Monitor
- IBM Content Collector Discovery & Analytics
  - Content Collector eMail/File und Infosphere eDiscovery Manager/Analyzer

## ▪ Kriterien

- Starter Pack sind Standard Passport Advantage Produkte (keine temporären Sonderangebote)
- Min. 250 (bzw. 150 für BPM) bis max. 1400 User für ein Repository
- Ausschließlich Autorisierte User (= Named User)

# Information Agenda Catalog



[ibm.com/  
imaccelerator](http://ibm.com/imaccelerator)

# ECM Produktstrategie: Zusammenfassung

- **Einheitliche Infrastruktur reduziert TCO!**
  - Die IBM ECM Plattform ermöglicht den Aufbau eines einheitlichen Repositories für alle Formen von elektronischem Content, egal aus welcher Quelle er stammt
  - Eine effiziente Infrastruktur anstelle verschiedener Silo-Lösungen
- **Kostenintensive manuelle Prozesse optimieren bringt Effizienz**
  - Z.B. Rechnungsprüfung, Vorgangsbearbeitung
  - Klassifikation / Indizierung
  - Records Deklaration
- **Mit nicht-kontrollierbarem Content umgehen**
  - Regelbasierte Überführung von Content aus Dateisystemen, Kollaborationsumgebungen, Emailsystemen, ...
- **Content automatisiert „verstehen“**
  - Intelligente Klassifizierung reichert Metadaten automatisch an
  - Content Analyse liefert Erkenntnisse aus unstrukturierten Informationen

# Partnerprogramme für IBM ECM

## IBM Software Value Plus

### Open Portfolio

#### Open

- Designed to reach the broadest market possible
- High levels of consumability
- All IBM Business Partners can resell

### Authorized Portfolio

#### Software ValueNet

- Facilitates transition of high value Business Partners into IBM
- Includes skilled Business Partners from FileNet, Cognos, Infosphere, Optim



#### Authorized

- Designed to deliver leading capabilities
- IBM Business Partners with proven skills or solutions expertise can resell *starting Jan 2010*



*Formerly  
Growth  
Through  
Skills*





## IBM Software Partner Academy Program

### **Kontakt Daten:**

**Peter Becker**

*Software Sales Channel Management ECM*

Tel: 0160-90984318

email: [peter.becker@de.ibm.com](mailto:peter.becker@de.ibm.com)

**Vielen Dank für Ihre Aufmerksamkeit!**