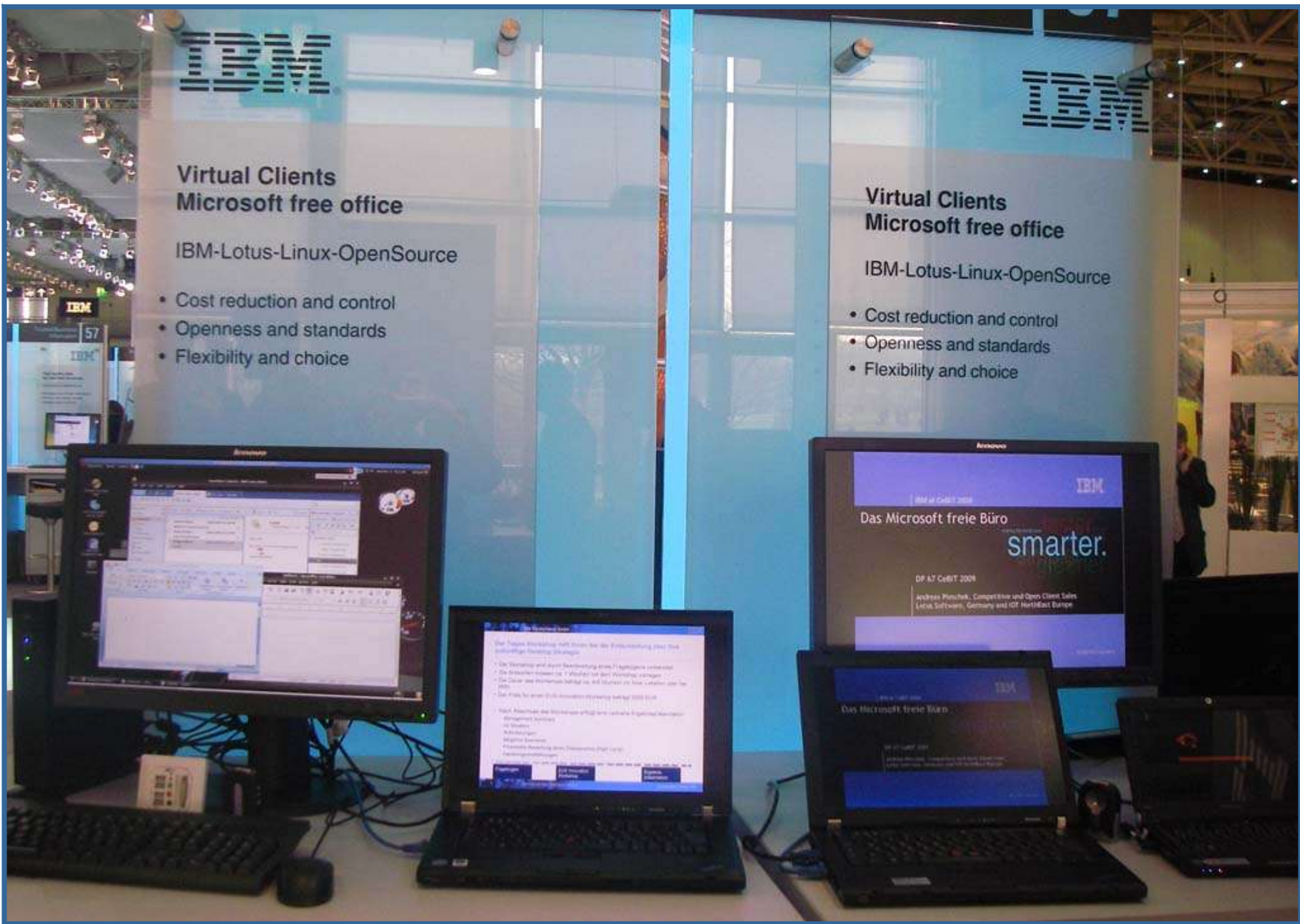
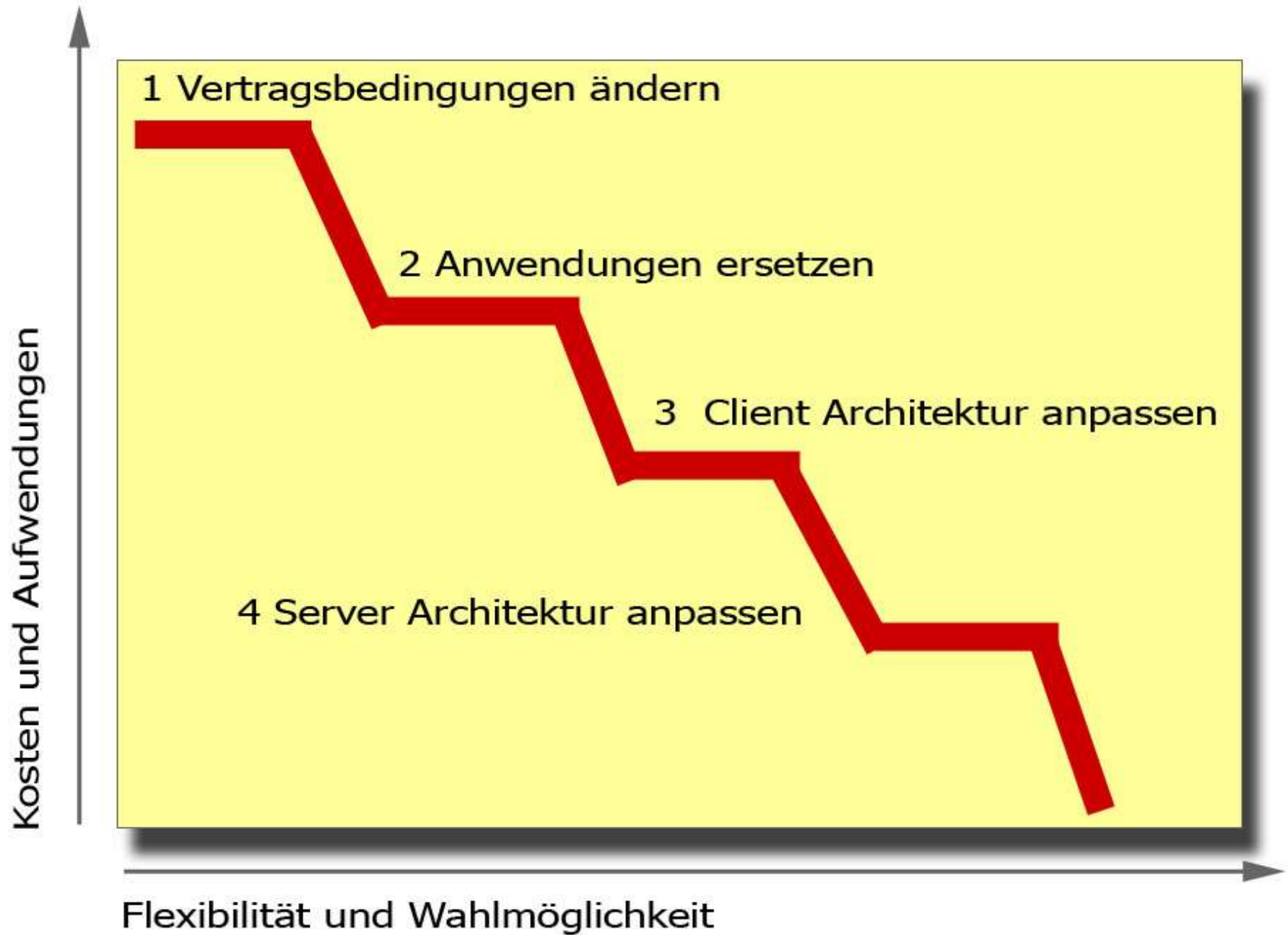


# Alternativen zu Microsoft

## Konzepte & Vorgehensweisen

**Claudia Pölkemann**  
MM Program Management Lotus





# Project Liberate - Was ist das?

Überblick über Microsoft-Lizenzierungsoptionen

Aufzeigen von Einsparpotentialen:

- Berücksichtigung der spezifischen IT-Strategie (Desktop-Rollouts, Serverupdates)
- Prüfung der Microsoft-Roadmap
- Konkrete Berechnung verschiedener Szenarien

Stärkung der Verhandlungsposition gegenüber Microsoft

**Im Jahr 2008 wurden durch den Einsatz von Project Liberate in Deutschland 54 Mio € Microsoft Lizenzen eingespart!**

# MS Lizenzkosten sparen mit Project Liberate

## Worum geht es?

### **Es gibt Alternativen zum MS Enterprise Agreement!**

IBM Software Group zeigt Ihnen kostengünstige Alternativen zum Enterprise Agreement bei Beibehaltung des vorhandenen Produktportfolios

Untersuchung aller Komponenten des vorhandenen EA und Überprüfung auf kostengünstigere alternative Beschaffungsoptionen.

Berücksichtigung Ihrer individuellen IT-Strategie für die nächsten Jahre und Abgleich der aktuellen MS-Produktroadmap: Für welche Produkte ist der Abschluss von Software Assurance sinnvoll?

## Wie senken Sie Ihre Kosten

Durch ein Bundle aus MS Software, das auf Ihre Bedürfnisse zugeschnitten ist, können erfahrungsgemäß 30-40% der MS Lizenzkosten eingespart werden!

## Weitere Informationen

Besuchen Sie unsere Project Liberate Seite und füllen Sie den Fragebogen aus. Unser Project Liberate Consultant wird sich mit Ihnen in Verbindung setzen.

<http://www-01.ibm.com/software/de/project-liberate.html>



# MS Lizenzkosten sparen mit Project Liberate

## Einstiegsfragen

Haben Sie ein Enterprise Agreement, das in den nächsten 6 Monaten ausläuft oder beabsichtigen Sie, eines abzuschließen?

Kennen Sie die Komponenten der Software-Assurance für Windows 7?

Planen Sie, in den nächsten Jahren Virtualisierungstechnologien einzusetzen?

Haben Sie sich bereits mit OpenSource Alternativen zu MS Office beschäftigt?

## Kernfragen

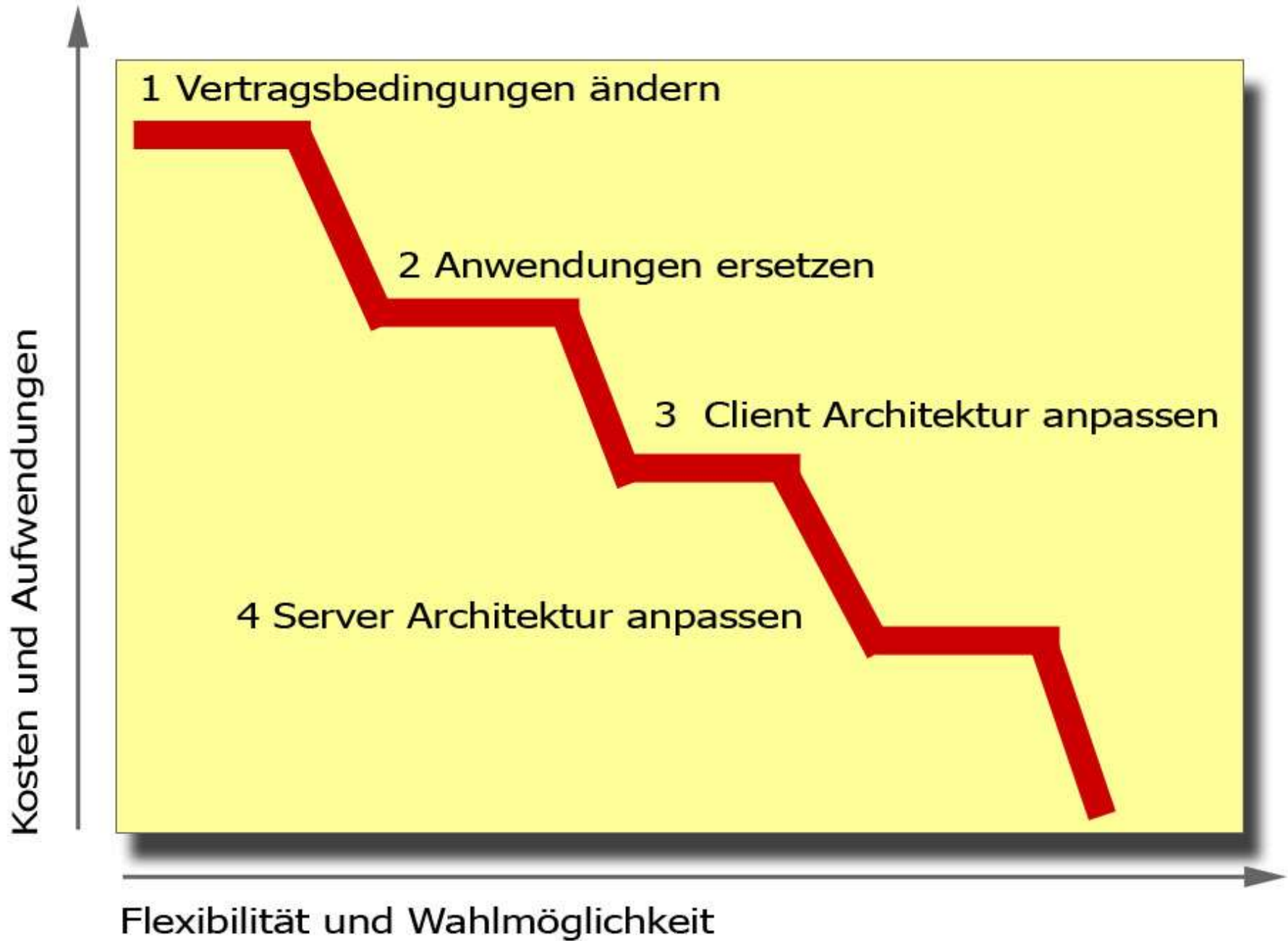
Kennen Sie die Produktabhängigkeiten im MS Produktportfolio?

Haben Sie untersucht, welche MS-Office Variante (Standard, Professional Plus, Enterprise) für verschiedene Benutzergruppen Ihres Unternehmens am besten geeignet ist?

## Dauer eines PL

Durchschnittliche Dauer:

1. Workshop - Diskussion der künftigen IT-Strategie, Erarbeitung der infrage kommenden Szenarien - 2 Std. vor Ort
2. Berechnung der Szenarien, Erstellen der Präsentation - 1/2 Tag
3. Präsentation der Ergebnisse (meist über Webkonferenz): 1 Std.



IBM - Deutschland - Windows Internet Explorer

http://www.ibm.com/de/de/

Suchen

Home Lösungen Services Produkte Support & Downloads Meine IBM

Willkommen [ IBM Anmeldung ] [ Registrieren ]

# Ein smarter Planet

Das Finanzmanagement auf unserer Welt muss um einiges intelligenter werden

United States USD  
Euro EUR  
England GBP  
Australia AUD  
Denmark DKK  
Hongkong HKD  
Japan JPY  
Mexico MXN  
Norway NOK  
Sweden SEK

1 692 0 4589  
0 9124 1 8539  
1 4932 0 2961  
1 3695 1 6204  
1 573 4728  
0 3695 0 7960  
0 9306  
1 4096 0 6457  
0 1540 1 0417

Informieren Kaufen Support

**Themen im Fokus**

- IBM Portfolio für SAP: Profitieren Sie von unseren Kompetenzen
- Wie sich gelangweilte Computer sozial engagieren können

**IBM Informationen für...**

- Branchen
- Öffentlicher Sektor
- Bildungswesen
- Schulen
- CIOs
- CFOs
- Entwickler
- IBM Business Partner

IBM in Deutschland Datenschutz Kontakt Nutzungsbedingungen Barrierefreiheit

http://www.ibm.com/de/smarterplanet/topics/banking?ca=de\_smp\_banking&me=w&met=de\_hplg

IBM - Deutschland - Mozilla Firefox

http://www.ibm.com/de/de/

Suchen

Home Lösungen Services Produkte Support & Downloads Meine IBM

Willkommen [ IBM Anmeldung ] [ Registrieren ]

# Ein smarter Planet

Das Finanzmanagement auf unserer Welt muss um einiges intelligenter werden

United States USD  
Euro EUR  
England GBP  
Australia AUD  
Denmark DKK  
Hongkong HKD  
Japan JPY  
Mexico MXN  
Norway NOK  
Sweden SEK

1 692 0 4589  
0 9124 1 8539  
1 4932 0 2961  
1 3695 1 6204  
1 573 4728  
0 3695 0 7960  
0 9306  
1 4096 0 6457  
0 1540 1 0417

Ein intelligentes Geld- und Finanzsystem

Wie wird die Supply-Chain der Zukunft aussehen?

Die neue Generation von x86-Servern

Informieren Kaufen Support Meine IBM Links Über IBM

**Themen im Fokus**

- IBM Portfolio für SAP: Profitieren Sie von unseren Kompetenzen
- Wie sich gelangweilte Computer sozial engagieren können

**IBM Informationen für...**

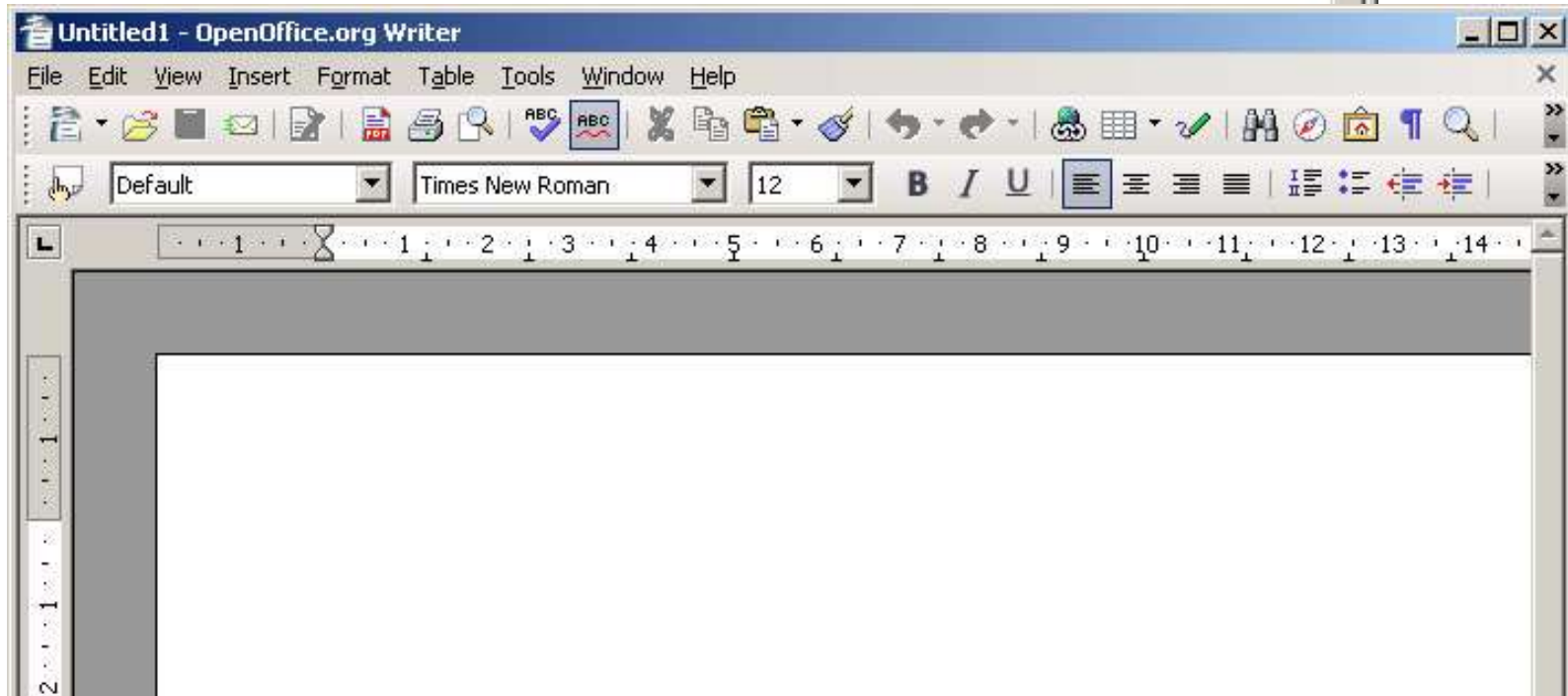
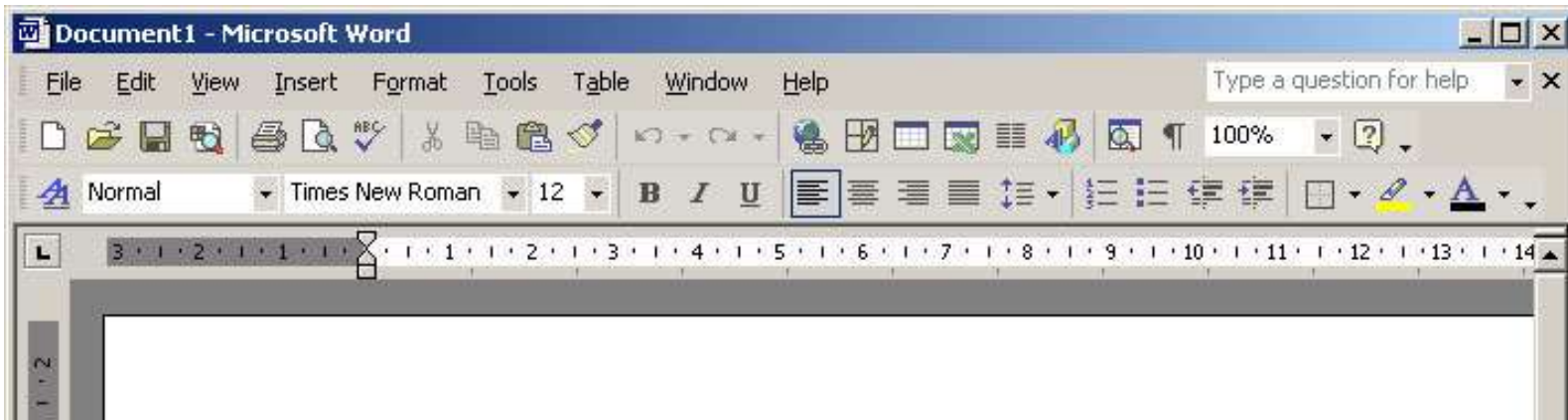
- Branchen
- Öffentlicher Sektor
- Bildungswesen
- Schulen
- CIOs
- CFOs
- Entwickler
- IBM Business Partner
- Mittelstand
- Journalisten
- Jobs und Karriere

**IBM Service Management**

→ Ihre Mission: IT-Kosten senken!

IBM in Deutschland Datenschutz Kontakt Nutzungsbedingungen Barrierefreiheit RSS-Feeds

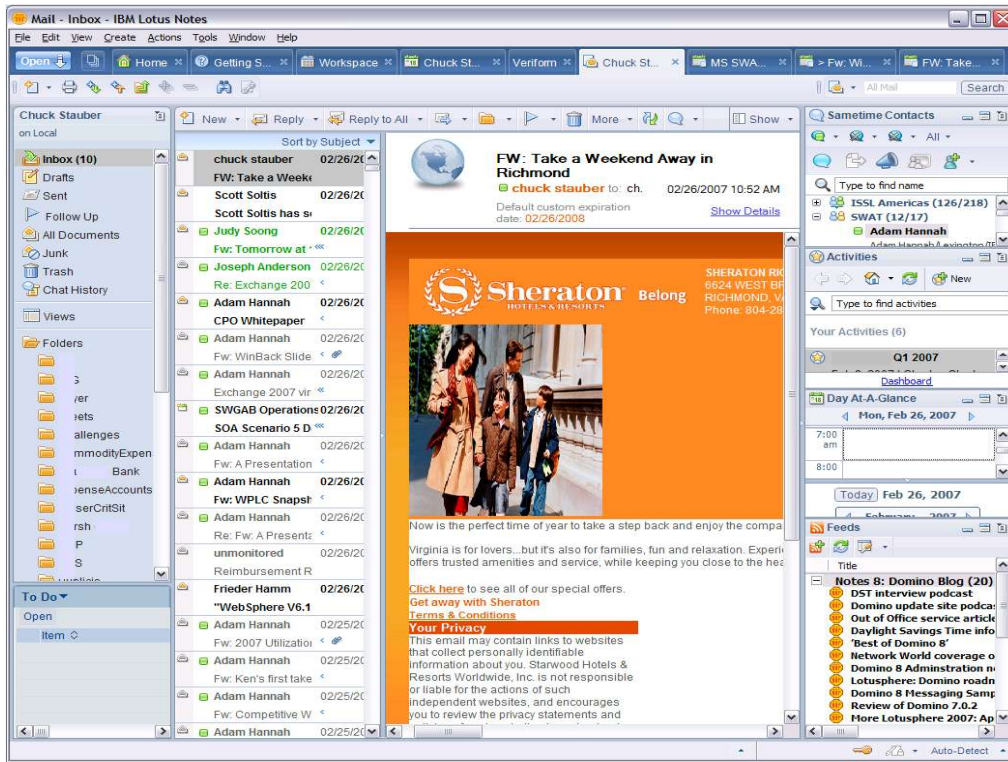




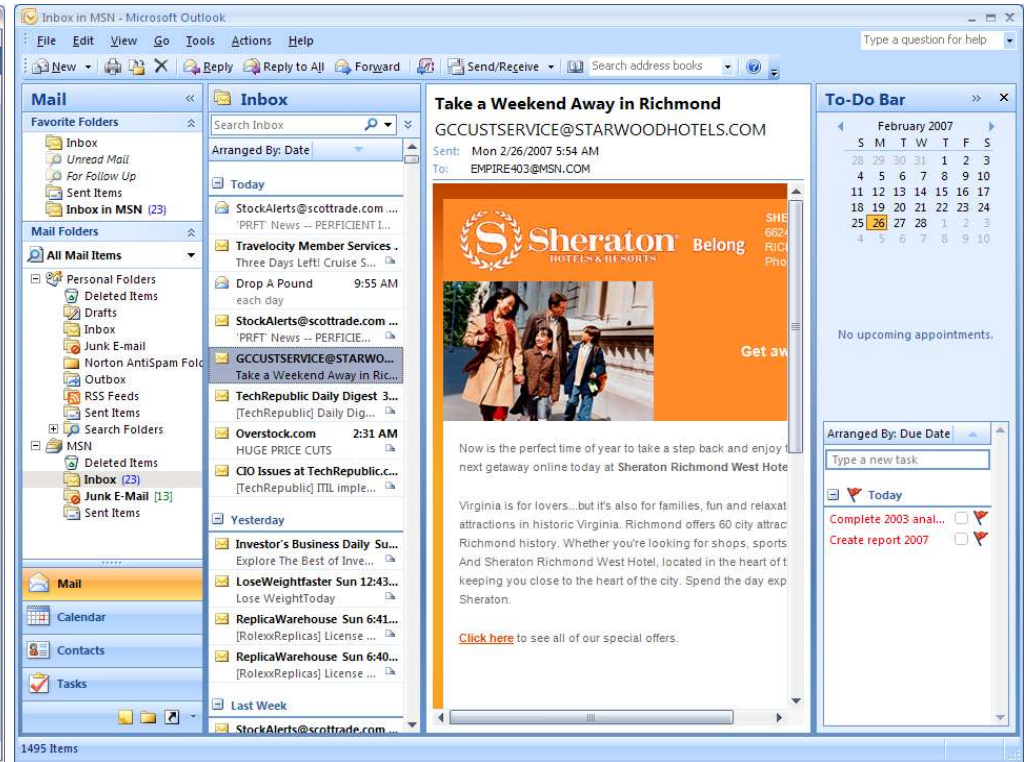
[http://www.openoffice.org/screenshots/ooo20/writer/ooo\\_2b006.jpg](http://www.openoffice.org/screenshots/ooo20/writer/ooo_2b006.jpg)





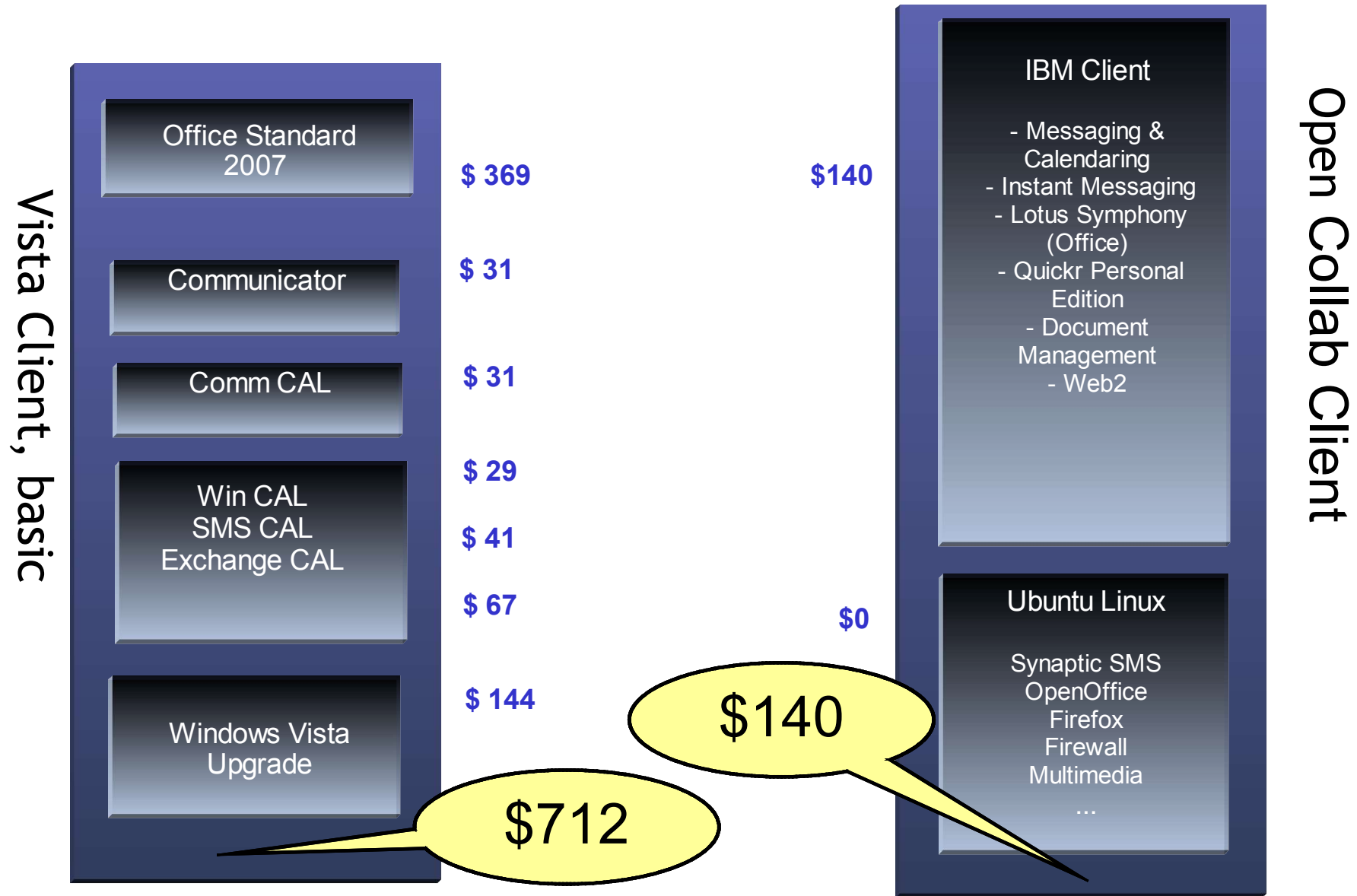


Lotus Notes 8



Outlook 2007

# open business or oem, license and 1 year software assurance



Note: All prices are approximate RRP prices in US\$ from MS public List Price based on Open Business prices, see chart and disclaimer before



# Microsoft frei, Open Client Ubuntu





Migration von Word und Powerpoint auf Windows  
 IBM Client auf Windows, Optional Migration Outlook / Communicator  
 Wechsel zu Linux Client  
 Wechsel auf Linux Server

# Strategische Unterschiede

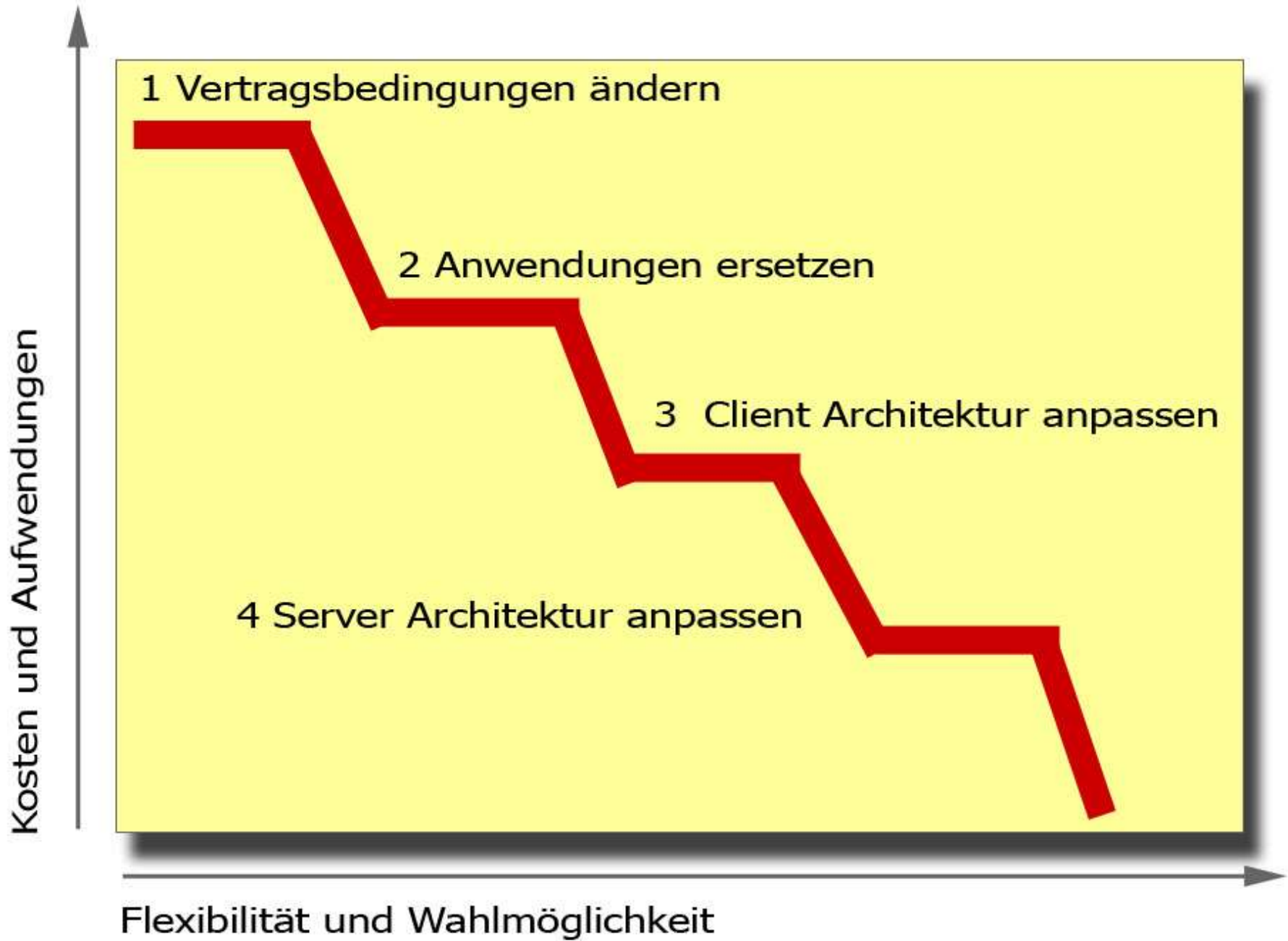


## Microsoft:

Focuspunkt Office Dateien  
 Collaboration dreht sich um  
 Word Excel Powerpoint Dateien  
 Sharepoint Server

## IBM Lotus:

Focuspunkt Mitarbeiter  
 Collaboration dreht sich um  
 Menschen  
 Connections Server



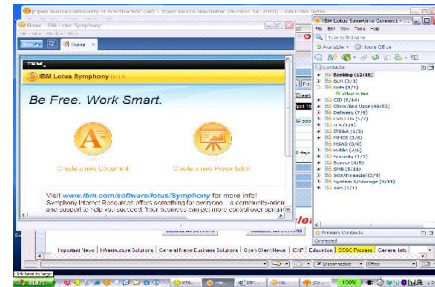


# Clients der Zukunft



- ❖ IBM Lösungen der Zukunft: USB Mini Clients, netbook Lösungen, Software as a Service, traditionelle Full Clients, Thin Clients & mobile Thin Clients, Clients im Netz, virtuelle Clients
- ❖ Microsoft frei oder in Kombination

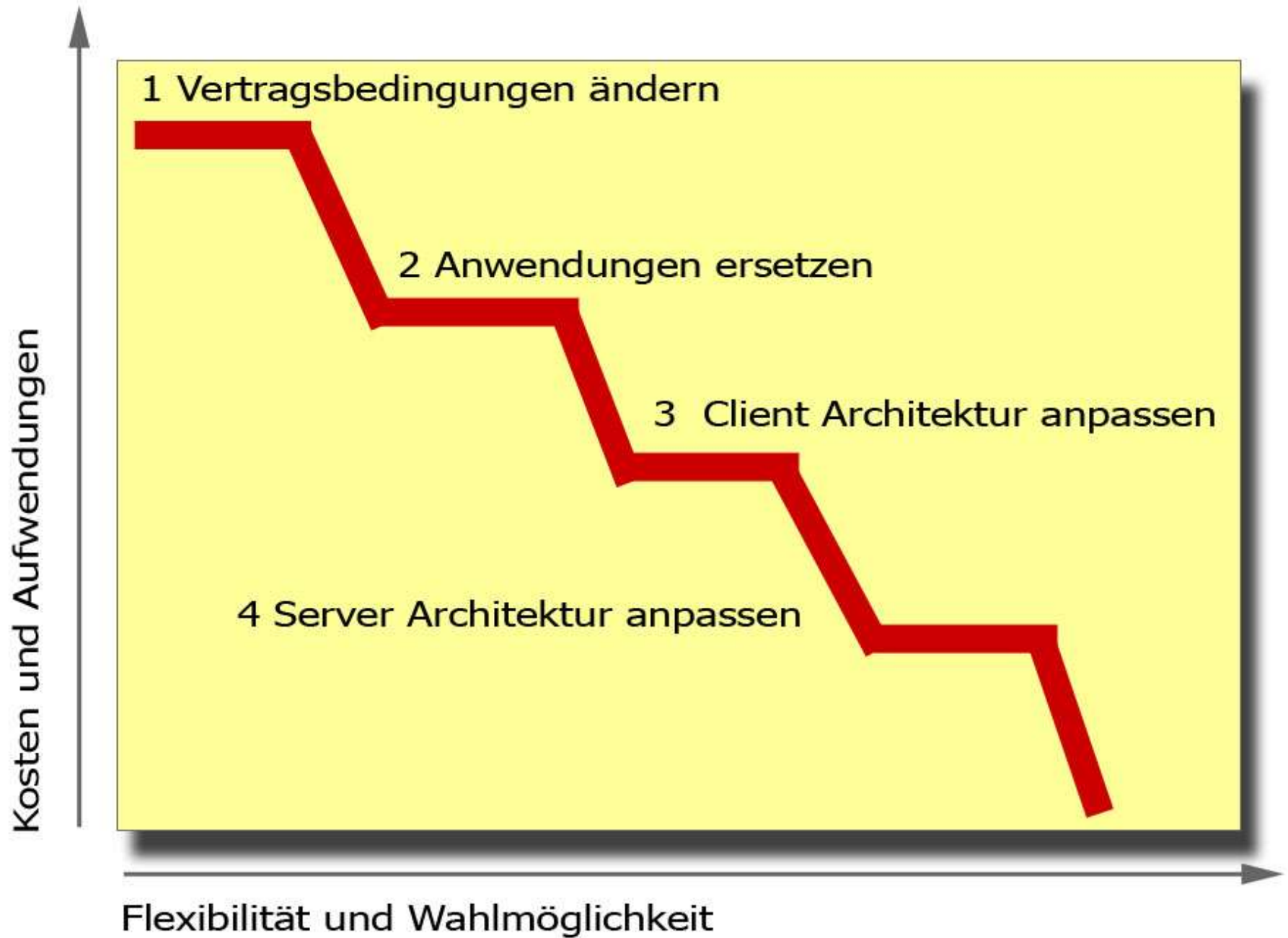
# 3 fach Kosten sparen



- ❖ Anschaffung Client Hardware
- ❖ Hardware Zyklus 5 Jahre
- ❖ Energie

- ❖ Linux Images
- ❖ OpenSource Apps
- ❖ Keine VECD Lizenz

- ❖ Virtualisierung
- ❖ Zentrale Haltung



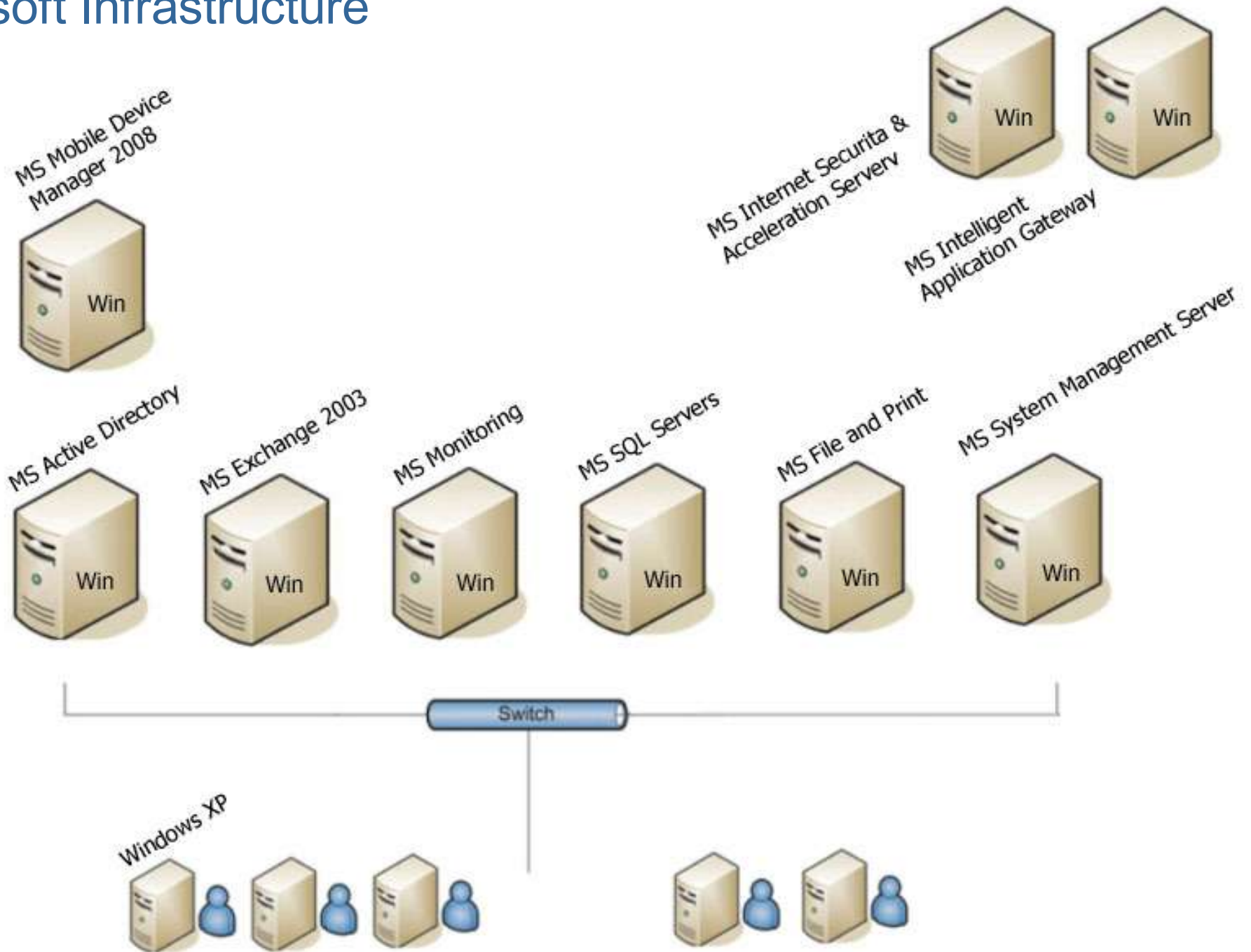
# Beweggründe für eine Analyse

- Der Mailserver (Exchange 2000) war an seine Grenzen gelangt:
  - Stabilitätsprobleme mit dem Server
  - Keine Ausfallsicherheit / Bzw. Sicherheit im allgemeinen
  - User akzeptierten nicht mehr die Mailbox Beschränkungen → Limitierung des Speicherplatzes pro Exchange Server
- Teures Microsoft Lizenz Modell .. für ein Update auf die aktuelle Version hätten alle Office Lizenzen erneuert werden müssen → Einsatz der Professionell Variante wegen Outlook wäre notwendig geworden (Neues MS-Lizenz Modell)
- Konsolidierung auch der Applikationen (bestehende Insel Lösungen auf Excel / MS-Access Basis)
- Mehrwertlösungen ... geht auch mehr als „nur“ Mail und Kalender? Groupware Lösung?
- Offene Standards? Wo geht die Reise hin? Sind proprietäre Formate die Zukunft?
- Neue ungewohnte Oberfläche ... Umstieg von Outlook XP oder 2003 nach Notes 8 für Anwender einfacher als auf Office / Outlook 2007

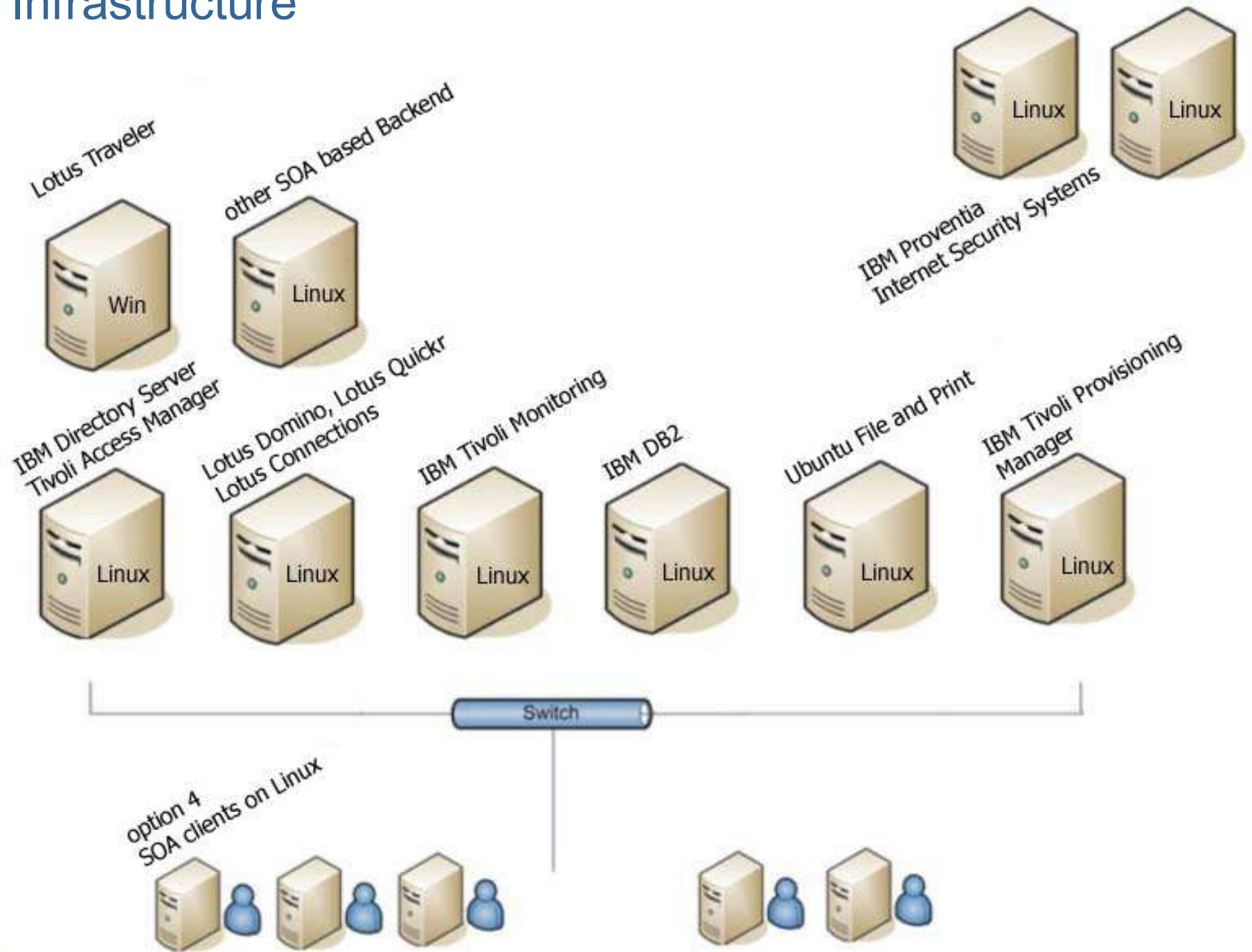


# Backup

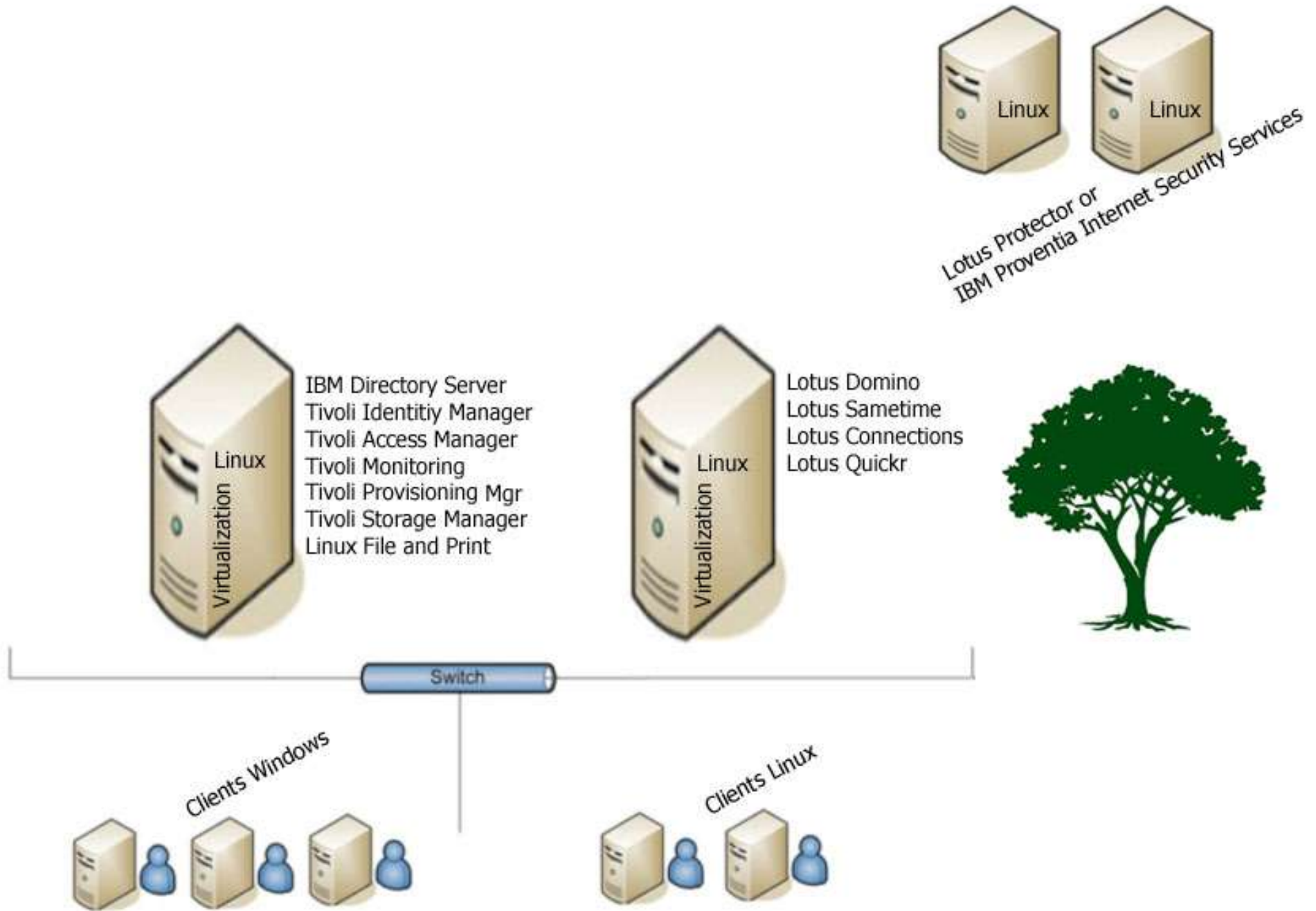
# Microsoft Infrastructure



# Open Infrastructure



# GreenIT





# Summary

