

IBM Rational Performance Tester Extension für SAP-Lösungen

Highlights

- **Verbessert die Qualität durch Stabilitätstests vor der Auslieferung in den Betrieb und während der Implementierung durch die getreue Abbildung von realen Endbenutzerszenarien, und unter der Verwendung der neuen Aufzeichnungstechnologien die präzise Erkennung durch SAP-Anwendungen durchgeführter Transaktionen gewährleistet**
- **Reduziert die Zeit und die Kosten, die für die Entwicklung von Tests der Systemskalierbarkeit benötigt werden, durch wieder verwendbare Testszenarien und eine flexible Emulation unterschiedlicher Zielgruppen**
- **Benutzerfreundlicher, assistentengesteuerter Testrecorder und -editor, der für das Testen von SAP-Lösungen optimiert ist, sowie einer Scripting-Sprache auf der Basis des Branchenstandards Java™, die hochwertige Erweiterungen von Debugging und Tests bereitstellt**
- **Mit Berichten zur Leistungsanalyse, die auf SAP-Skalierbarkeitstests und auf Berichterstellung in Echtzeit zugeschnitten sind und der Identifikation von Leistungsproblemen dienen**
- **Nahtlose Einbeziehung für SAP-Lösungen spezifischer Menü- und Testkonfigurationselemente, was die Variation der Testdaten und die Einfügung benutzerdefinierter Java-Codes ermöglicht**

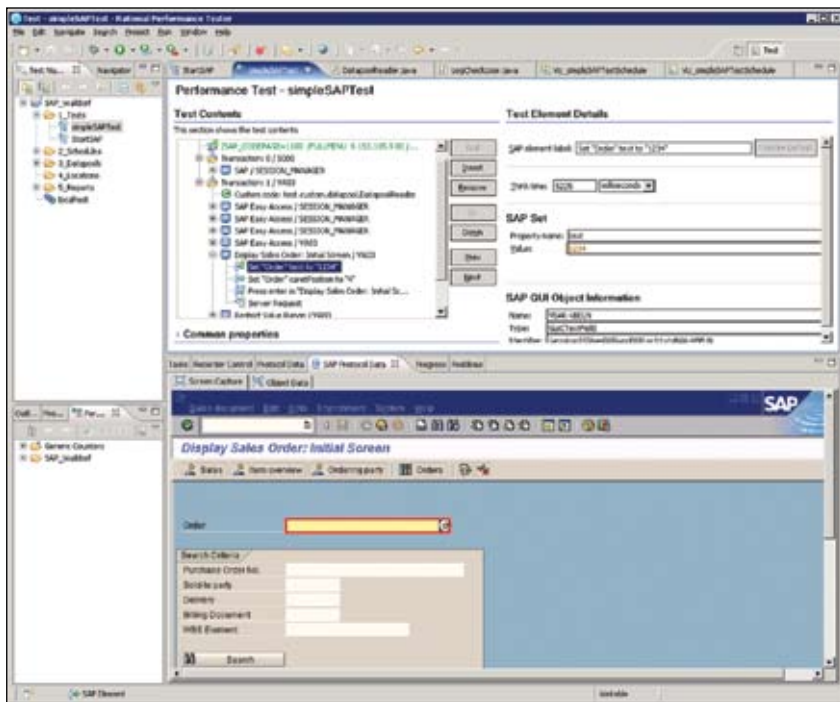
IBM Rational Performance Tester Extension für SAP-Lösungen dehnt die Funktionen von IBM Rational Performance Tester für Leistungs- und Skalierbarkeitstests auf SAP GUI-basierte Lösungen aus. Mithilfe der Software können Unternehmen die Leistung und Skalierbarkeit der geschäftskritischen Unternehmenssoftware durch gründliche Belastungstests maximieren.

IBM Rational Performance Tester Extension für SAP-Lösungen erweitert die Plattform von IBM Rational Performance Tester um SAP GUI-Unterstützung. Die Software ermöglicht die Erstellung, Ausführung und Analyse von Leistungstests, die die Skalierbarkeit und Zuverlässigkeit Ihrer SAP-Umgebung prüfen. IBM Rational Performance Tester versetzt Unternehmen in die Lage, die Implementierung leistungsfähiger Geschäftsprozesse besser zu unterstützen und bestehende Prozesse zeit- und budgetgerecht auszuführen, zu aktualisieren oder zu modifizieren.

Kundenspezifische SAP-Anpassungen stützen sich auf zwei grundlegende Elemente – Funktionalität und Leistung. Die Funktionalität der SAP-Anwendung ermöglicht den Benutzern die Erreichung ihrer Ziele; die Leistung ist die Fähigkeit des Systems, schnell und präzise Transaktionen durchzuführen und Informationen zu liefern.

Mit IBM Rational Performance Tester Extension für SAP-Lösungen können Unternehmen Prozesse testen, bevor sie aktiviert werden.

Mit Hilfe von Leistungstests vor der Implementierung können Sie Anwendungsfehlern vorbeugen, die durch leistungsbezogene Probleme verschuldet sind. Rational Performance Tester Extension für SAP-Lösungen verbindet einen komfortablen Testrecorder mit hochwertiger Terminplanung, Berichterstellung in Echtzeit, automatisierter Datenvariation und einer hoch skalierbaren Ausführungseingine, damit Ihre SAP-Anwendungen für die Bewältigung umfangreicher Benutzerzugriffe gerüstet sind.



Test eines SAP-Geschäftsprozesses mit IBM Rational Performance Tester Extension für SAP-Lösungen.

Anleitung während des gesamten Testprozesses

Angenommen, Ihr Entwicklerteam bereitet den Start eines neuen Geschäftsprozesses in einer Umgebung mit einer serviceorientierten Architektur (SOA) und mit SAP-Anwendungen vor. Mit Rational Performance Tester Extension für SAP-Lösungen können Sie die Leistung der SAP-Anwendung, die den Prozess unterstützt, prüfen und testen. Mit Rational Performance Tester Extension für SAP-Lösungen können Sie das Verhalten einer Geschäftsprozessimplementierung prüfen und testen und eine komplette SOA-Umgebung mit Portalen, Web-Services und SAP GUI-basierenden Anwendungen testen. Ein Leistungstest besteht häufig aus den folgenden fünf Schritten:

- **Definition des Geschäftsprozesses.** Dieser Schritt umfasst die Ermittlung der für Ihre Geschäftsprozesse optimalen Hardware- und Softwareplattform und die Einrichtung der Rational Performance Tester-Umgebung.
- **Entwicklung und Aufzeichnung des Testscripts.** Dieser Schritt geht die jeweiligen Anzeigen und Einträge der Software durch, die der Geschäftsprozess verwenden soll. Das Ergebnis ist ein Test, der die zugrundeliegenden Details offenlegt, einschließlich von Screenshots der aufgezeichneten Transaktion.

- **Erweiterung der Benutzerzugriffe und Variation der Daten.** Dieser Schritt simuliert Lastspitzen, die für die Anwendung oder den Prozess vorausgesetzt werden, und identifiziert dynamische Serverantworten. Testscripts, die verschiedenartige Eingabedaten enthalten, können in verschiedenen Kombinationen gruppiert werden, um die unterschiedlichen Typen der Benutzer zu reflektieren, die die anvisierte Zielgruppe ausmachen.
- **Überprüfung und Bewertung der Testergebnisse.** Dieser Schritt beinhaltet den Vergleich simulierter Leistungswerte mit den wesentlichen Leistungsindikatoren für den Prozess, zum Beispiel Seitendurchsatz, Serverstatus und Reaktionszeit pro Transaktion. Die Testausführung wird von übersichtlichen Echtzeitberichten flankiert, die während des gesamten Testlaufs aktualisiert werden und Bewertungskriterien für etwaige Engpässe enthalten.
- **Erneuter Test zur Überprüfung.** Dieser Schritt beinhaltet die erneute Ausführung der vorher aufgezeichneten Tests in einer modifizierten Umgebung, um die Wirksamkeit der Änderungen zu überprüfen.

Senkung der Kosten von Leistungstests

IBM Rational Performance Tester generiert bei der Emulation mehrerer Benutzer eine niedrige Prozessorlast und einen geringen Speicherbedarf. Infolgedessen können hohe Grade der Skalierbarkeit erzielt werden, selbst wenn dem Team keine hohe Rechenleistung zur Verfügung steht. Darüber hinaus verfügt die Anwendung über automatisierte Datenkorrelation und -bearbeitung, codefreie Tests und eine intuitive Benutzeroberfläche. Auf diese Weise werden Einarbeitungsaufwand und Schulungsaufwand verringert, und Ihr Team kann früher produktiv arbeiten.

Nahtlose Integration mit der IBM Rational Software Delivery Platform

IBM Rational Performance Tester ist ein integraler Bestandteil der IBM Rational Software Delivery Platform – einer umfassenden und leistungsfähigen Lösung für die Erstellung von Softwaresystemen und die Verwaltung des Anwendungslebenszyklus. Die Plattform, die die Automatisierung aller Aspekte der Softwareentwicklung unterstützt, führt die Teammitglieder zusammen, da sie Informationen effektiv untereinander und mit externen Werkzeugen gemeinsam nutzen können. Die Integration mit der Rational Software Delivery Platform dient dazu, den Zugriff

auf verschiedene Ressourcen im Lebenszyklus der Softwareentwicklung, beispielsweise Anwendungsvoraussetzungen, zu gewährleisten, und ermöglicht den Austausch unter Benutzern verschiedener Arbeitsgruppen des Teams. Was die Leistungstests betrifft, sind Entwickler und Tester dadurch in der Lage, Leistungstests von derselben Benutzeroberfläche aus zu erstellen, weiterzugeben und zu analysieren, über die sie auch ihre Anwendungen mit anderen Werkzeugen innerhalb der Rational Software Delivery Platform zusammensetzen, testen, einrichten und überwachen.

IBM Rational-Services

IBM hat eine Vielzahl von Services im Angebot, die die Werkzeuge und bewährten Verfahren von IBM Rational ergänzen. Die Rational-Services sind für große und kleine Projekte verfügbar; sie fördern den Ausbau der Teamkompetenzen, beschleunigen das Erreichen der produktiven Phase bei Implementierung einer neuen Lösung und helfen Ihnen, von Ihren Investitionen in IBM Rational-Werkzeuge maximal zu profitieren. Das weltweit tätige IBM Rational-Personal professioneller Serviceberater verfügt über jahrelange Erfahrung, die Ihnen ein stabiles Fundament für erfolgreiche Softwareentwicklungsprojekte verschafft.

IBM Rational Performance Tester Extension für SAP-Lösungen – Spezifikationen

Unterstützte SAP GUI-Versionen *

SAP GUI 6.20, Patch-Level 54+

SAP GUI 6.40, Patch-Level 13+

Unterstützte Plattformen

Microsoft® Windows® XP SP1 und SP2

Microsoft Windows Server 2003

Microsoft Windows Server 2000 SP3 und SP4 (nur Ausführung)

* Alle webbasierten SAP-Lösungen können mit der nativen HTML-Testfunktion von Rational Performance Tester getestet werden.

Weitere Informationen

Weitere Informationen zu IBM Rational Performance Tester Extension für SAP-Lösungen erhalten Sie bei Ihrem IBM Ansprechpartner oder auf folgender Website:

ibm.com/software/awdtools/tester/performance/ext/sap



IBM Deutschland GmbH
70548 Stuttgart
ibm.com/de

IBM Österreich
Obere Donaustraße 95
1020 Wien
ibm.com/at

IBM Schweiz
Vulkanstrasse 106
8010 Zürich
ibm.com/ch

Die IBM Homepage finden Sie unter:
ibm.com

IBM, das IBM Logo und ibm.com sind eingetragene Marken der IBM Corporation.

Rational ist eine Marke der IBM Corporation.

Java und alle auf Java basierenden Marken und Logos sind Marken von Sun Microsystems, Inc. in den USA und/oder anderen Ländern.

Linux ist eine Marke von Linus Torvalds in den USA und/oder anderen Ländern.

Microsoft und Windows sind Marken der Microsoft Corporation in den USA und/oder anderen Ländern.

Weitere Unternehmens-, Produkt- oder Service-namen können Marken anderer Hersteller sein.

Der Inhalt dieser Dokumentation dient nur zu Informationszwecken. Zwar wurde die Vollständigkeit und Richtigkeit der in der vorliegenden Veröffentlichung enthaltenen Informationen überprüft, aber sie wird dennoch „as is“, ohne Gewährleistung oder Garantie irgendeiner Art, ausdrücklich oder stillschweigend, zur Verfügung gestellt. Darüber hinaus basieren diese Informationen auf der aktuellen Produktplanung und -strategie von IBM, die sich jederzeit ohne Vorankündigung ändern kann. IBM haftet nicht für Schäden, die durch Nutzung dieses oder eines anderen Dokuments oder im Zusammenhang damit entstehen. Aus dem Inhalt des vorliegenden Dokuments können keine Zusicherungen oder Gewährleistungen von IBM, bzw. seinen Lieferanten oder Lizenznehmern, oder Änderungen von für die Nutzung von IBM Software geltenden Lizenzvereinbarungen abgeleitet werden.

Hergestellt in den USA
09-07

© Copyright IBM Corporation 2007
Alle Rechte vorbehalten.