

## IBM Rational Dashboard

### Highlights

- **Bessere Analysen für strategische und operative Entscheidungen**
- **Möglichkeit für Teams, informationsbasierte Entscheidungen zu treffen**
- **Unterstützung einer kontinuierlichen Verbesserung mittels Metriken und Kennzahlen**
- **Verwendung bewährter Verfahren mit Anleitung und Konformitätsüberwachung**
- **Bereitstellung von Vergleichszahlen zum geplanten und tatsächlichen Leistungsumfang für das Management**
- **Frühzeitige und vorausschauende Erkennung von Problemen, die die Aufmerksamkeit des Managements verlangen**

### Messen, überwachen und verbessern

Leiten Sie Ihre Projekte oder hat es den Anschein, als ob diese sich selbst leiteten und außer Kontrolle gerieten? IBM kann Ihnen die Kontrolle zurückgeben. Mit IBM Rational Dashboard können Sie den Status sämtlicher Software, Systeme und Dokumentation während der Erstellung überwachen und den Fortschritt Ihres Projekts rasch bewerten.

### Leistungsmessung

IBM Rational Dashboard erlaubt das Management über Ausnahmebedingungen. Es bietet Ihnen die Möglichkeit, durch Detailabfragen über mehrere Managementebenen hinweg Projekte zu identifizieren, die besondere Aufmerksamkeit erfordern. Sie können Projekte nach ihrem Status filtern und diejenigen auflisten, die nicht die erwartete Performance aufweisen. Sicherheitsfunktionen und Zugriffskontrollen stellen sicher, dass nur die Benutzer Zugriff auf die Daten eines bestimmten Projekts erhalten, die sie auch wirklich benötigen.

Um die Überprüfung der Leistung eines einzelnen Projekts zu vereinfachen, stellt das Dashboard verschiedene farbcodierte Statusansichten bereit, die mit bestimmten Leistungsbereichen wie Qualität oder Fortschritt verbunden sind.

Das Tool wertet automatisch die erfassten Daten aus und analysiert sie im Vergleich mit Regeln und Zielvorgaben. Durch die farbcodierten Statusanzeigen und Warnmeldungen per E-Mail können Sie rasch Problembereiche ermitteln und Probleme einschätzen und beheben, die sich auf die Anforderungen, den Softwareumfang, die Qualität, das Konfigurationsmanagement und die Zeitplanung auswirken – während der gesamten Dauer des Projekts.

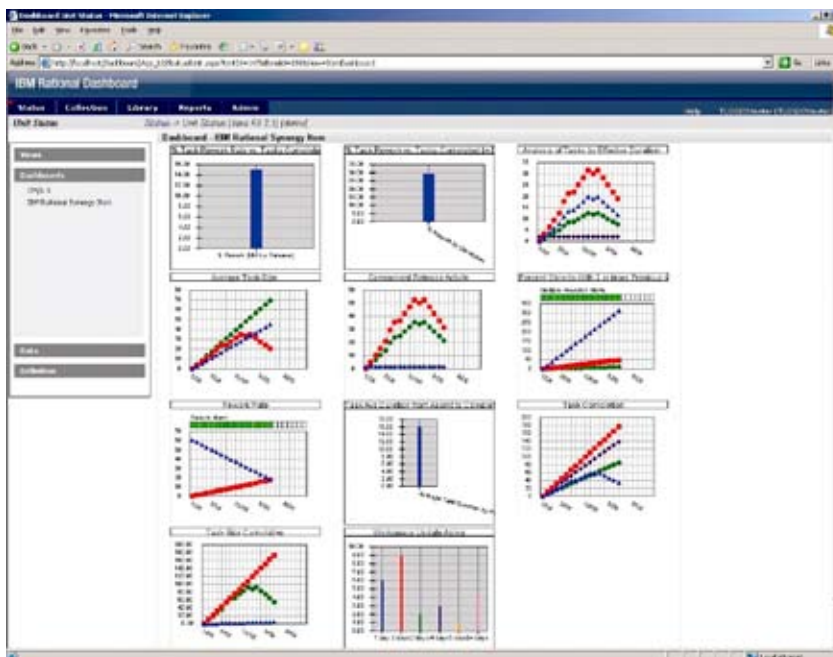


Abbildung 1: Detailansicht von Statusindikatoren bis zur grafischen Analyse von Details und Trends.



### Intelligente Datenerfassung

Die IBM Rational Dashboard-Lösung wird mit vordefinierten Schnittstellen zu häufig eingesetzten Anwendungen geliefert, z. B. zu der Software für das Anforderungsmanagement IBM Rational DOORS, zu der Change Management-Software IBM Rational Change, zu der Software für das Konfigurationsmanagement IBM Rational Synergy und zu Anwendungen anderer Anbieter wie Microsoft® Project und HP Quality Center. Die Datenerfassung kann bei Bedarf oder zu einem geplanten Zeitpunkt durchgeführt werden, ohne dass Scripts erstellt werden müssen. Langzeit- und Trendanalysen mit regelmäßigen Momentaufnahmen zeigen, wie sich wichtige Daten in den Quellenanwendungen geändert haben. Das Dashboard unterstützt Sie bei der Überwachung der Leistung laufender Projekte in einem benutzerfreundlichen Web-Browser und versetzt Ihre Teams in die Lage, Entscheidungen auf der Basis fundierter Informationen zu treffen.

### Bewährte Verfahren und Konformitätsüberwachung

IBM Rational Dashboard ist eine integrierte Lösung für die Definition und Anwendung bewährter Verfahren, die eine große Zahl von sofort einsatzbereiten Metriken und Branchenstandards von einigen der weltweit renommiertesten Organisationen umfasst. Mit Rational Dashboard können Softwareprojekte auf einfache Weise mit unternehmensinternen Richtlinien sowie Standards und Reifemodellen wie dem Capability Maturity Model Integration (CMMI) des Software Engineering Institute (SEI) verglichen werden. Die Lösung ermöglicht auch die Anpassung wichtiger Prozessbereiche, Teilprozesse und weiterer Compliance-Aspekte an die Anforderungen unterschiedlicher Compliance-Benutzer. Sie bietet Funktionen für die Automatisierung und Durchführung der verschiedenen Aufgaben, die ein Managementprozess erfordert, angefangen bei

der Festlegung von Kennzahlen, z. B. der Bestimmung von Messverfahren und von Verfahren für das Speichern, die Analyse und die Präsentation der Ergebnisse.

### Funktionsweise

IBM Rational Dashboard ist eine integrierte Managementplattform für die Definition von Kennzahlen und Messverfahren und deren projektübergreifende Umsetzung. Die Manager legen Projektpläne fest und wählen Geschäftsregeln für die Bestimmung des Status aus. Das Tool integriert Daten aus verschiedenen Quellsystemen auf flexible Weise, z. B. von IBM Rational Change, IBM Rational Synergy, IBM Rational DOORS und Anwendungen anderer Anbieter (wie Microsoft Project, Excel und SQL und HP Quality Center). Nach der Übermittlung der relevanten Daten aus den Quellsystemen speichert und analysiert IBM Rational Dashboard die Informationen und aktualisiert automatisch den Projektstatus. Integrierte Prozessrichtlinien und bewährte Verfahren stellen sicher, dass den Managern effektive Tools für die Ermittlung der Leistung laufender Projekte zur Verfügung stehen.

### Systemvoraussetzungen

Die folgenden Microsoft Windows®-Betriebssysteme werden unterstützt:

- *Windows XP Professional*
- *Windows 2000 Professional*
- *Windows 2000 Server*
- *Windows Server 2003*

Die folgenden Systemkomponenten sind erforderlich:

- *Microsoft SQL Server 2005-Datenbankserver und Client-Tools*
- *Internet Information Server Version 5 oder 6*

### Weitere Informationen

Wenn Sie mehr über IBM Rational-Software erfahren möchten, wenden Sie sich an Ihren IBM Ansprechpartner oder IBM Business Partner oder besuchen Sie uns unter:

[ibm.com/software/rational](http://ibm.com/software/rational)

IBM Deutschland GmbH  
IBM-Allee 1  
71139 Ehningen  
[ibm.com/de](http://ibm.com/de)

IBM Österreich  
Obere Donaustrasse 95  
1020 Wien  
[ibm.com/at](http://ibm.com/at)

IBM Schweiz  
Vulkanstrasse 106  
8010 Zürich  
[ibm.com/ch](http://ibm.com/ch)

Die IBM Homepage finden Sie unter:  
[ibm.com](http://ibm.com)

IBM, das IBM Logo, [ibm.com](http://ibm.com), DOORS und Rational sind Marken der IBM Corporation in den USA und/oder anderen Ländern. Sind diese und weitere Markennamen von IBM bei ihrem ersten Vorkommen in diesen Informationen mit einem Markensymbol (® oder ™) gekennzeichnet, bedeutet dies, dass IBM zum Zeitpunkt der Veröffentlichung dieser Informationen Inhaber der eingetragenen Marken oder der Common-Law-Marken (common law trademarks) in den USA war. Diese Marken können auch eingetragene Marken oder Common-Law-Marken in anderen Ländern sein. Eine aktuelle Liste der IBM Marken finden Sie auf der Webseite „Copyright and trademark information“ unter:

[ibm.com/legal/copytrade.shtml](http://ibm.com/legal/copytrade.shtml)

Microsoft und Windows sind Marken der Microsoft Corporation in den USA und/oder anderen Ländern.

Weitere Unternehmens-, Produkt- oder Servicenamen können Marken anderer Hersteller sein.

Vertragsbedingungen und Preise erhalten Sie bei den IBM Geschäftsstellen und/oder den IBM Business Partnern. Die Produktinformationen geben den derzeitigen Stand wieder. Gegenstand und Umfang der Leistungen bestimmen sich ausschließlich nach den jeweiligen Verträgen.

Der Inhalt dieser Dokumentation dient nur zu Informationszwecken und wird auf der Grundlage des gegenwärtigen Zustands (auf „as-is“-Basis) ohne jegliche Gewährleistung zur Verfügung gestellt. Darüber hinaus basieren diese Informationen auf der aktuellen Produktplanung und -strategie von IBM, die sich jederzeit ohne Vorankündigung ändern kann. Die oben genannten Erklärungen bezüglich der Produktstrategien und Absichtserklärungen von IBM stellen die gegenwärtige Absicht von IBM dar, unterliegen Änderungen oder können zurückgenommen werden und repräsentieren nur die Ziele von IBM. Aus dem Inhalt dieser Dokumentation können kein Gewährleistungsanspruch oder andere Anforderungen an IBM (oder seine Lieferanten oder Lizenzgeber) abgeleitet werden, noch kann der Inhalt eine Änderung der Bedingungen der geltenden Lizenzvereinbarung, der die Nutzung der IBM Software unterliegt, bewirken.

© Copyright IBM Corporation 2009  
Alle Rechte vorbehalten.