

IBM Rational Portfolio Manager

Highlights

- **Portfolioinvestitionen an Unternehmenszielen ausrichten**
- **Transparenz in Echtzeit für schnelle, fundierte Entscheidungen**
- **IT-Governance-Prozesse mit integrierten Modellen und Workflows**
- **Zusammenarbeit zwischen Management und Bereitstellungsteam verbessern**
- **Bewährte Verfahren einsetzen und Portfolioprozesse automatisieren**
- **Risiken, Probleme und Finanzdaten für das gesamte Portfolio überwachen und steuern**
- **In Kombination mit den IBM Anwendungen für Life-Cycle-Management eine lückenlose Sicht aller IT- und Entwicklungsprojekte erhalten**

Das Ziel beim Management eines Projektportfolios ist die Ausrichtung von IT-Projekten und -Investitionen an den Unternehmenszielen. Einzelne Projekte und Projektportfolios werden so geplant und verwaltet, dass sie die Unternehmensziele unterstützen. IBM Rational Portfolio Manager setzt Ihre Geschäftsstrategie in die Praxis um: Das Produkt automatisiert den Lebenszyklus eines Projektportfolios von der Identifikation und Bewertung einer Geschäftschance über die Projektdurchführung bis zum Projektabschluss.

Lückenlose Sicht des IT-Portfolios

Eine der größten Herausforderungen beim Portfoliomanagement liegt darin, zuverlässige Informationen über den Status und die Ausführung von softwareintensiven Projekten zu erhalten. Software ist heute ein wichtiges Differenzierungsmerkmal bei der Entwicklung, Integration und Erweiterung komplexer Anwendungen und Produkte. Dennoch ist es sehr schwierig, den Status eines solchen Projekts zu ermitteln; oft sind die Daten unzuverlässig und basieren auf subjektiven Einschätzungen. Mit Rational Portfolio Manager als Teil der IBM Software Development Platform können Sie umfassende Funktionen für das Portfoliomanagement sowohl für IT-Routineprojekte als auch für entwicklungsintensive Projekte nutzen.

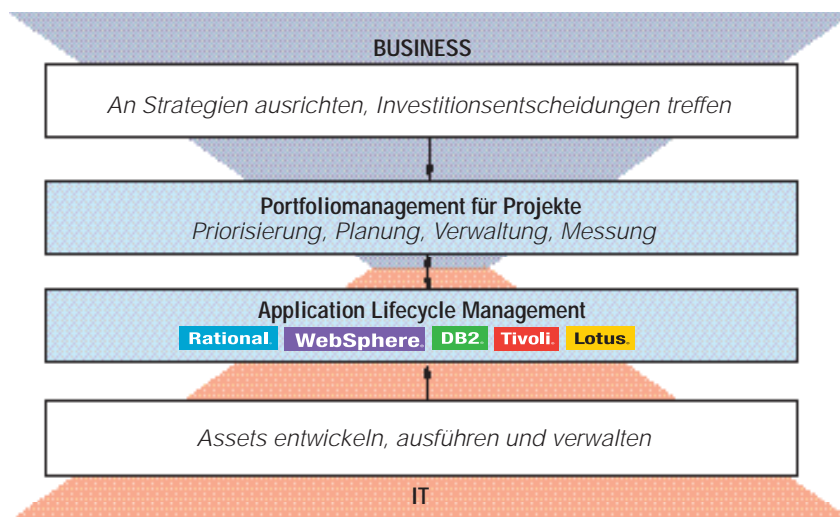


Abb. 1. IT- und Entwicklungsprojekte an Unternehmensprioritäten ausrichten

IBM bietet die Transparenz, die Unternehmen benötigen, um die kostspielige Lücke zwischen Unternehmenszielen und IT zu schließen:

- **Project Portfolio Management (PPM) bietet Funktionen zum Priorisieren, Planen, Verwalten und Messen von Projekten in einem umfassenden Portfolio.**
- **Application Lifecycle Management (ALM) unterstützt softwareintensive Projekte von der Konzeptionierung bis zur Produktion und schließt die Lücke zwischen den Entwicklungs- und Implementierungsteams.**

Die vollständige Transparenz Ihres Projektportfolios erfordert genaue Projektdaten und Tools für die Analyse und Überwachung dieser Daten. Die von IBM bereitgestellten Funktionen kombinieren Portfolioanalyse und bewährte Verfahren für das Projektmanagement mit dem Know-how zur Unternehmenstransformation sowie den branchenführenden IBM Rational Tools. Sie bieten eine lückenlose Sicht Ihrer IT- und Entwicklungsinfrastruktur.

Diese vollständige Lebenszykluslösung für die Priorisierung, Planung, Verwaltung und Messung von IT-Portfolios und Projekten erhalten Sie nur bei IBM.

Fundierte Entscheidungen

Rational Portfolio Manager erfasst den Umfang, die Zeitplanung sowie die Finanz- und Ressourcendaten von Projekten und Projektentwürfen in einem zentralen Repository. Dieses Repository können Entscheider und Projektmanager verwenden, um die Investitionen in Projekte und Personen abzustimmen. Auf diese Weise ist das gesamte Unternehmen mit den strategischen Zielen immer synchron.

Durch Echtzeitzugriff auf die zentral verwalteten Projektdaten können Sie Ihre Entscheidungen auf der Basis genauer, objektiver Daten treffen und sind nicht mehr auf subjektive Einschätzungen angewiesen.

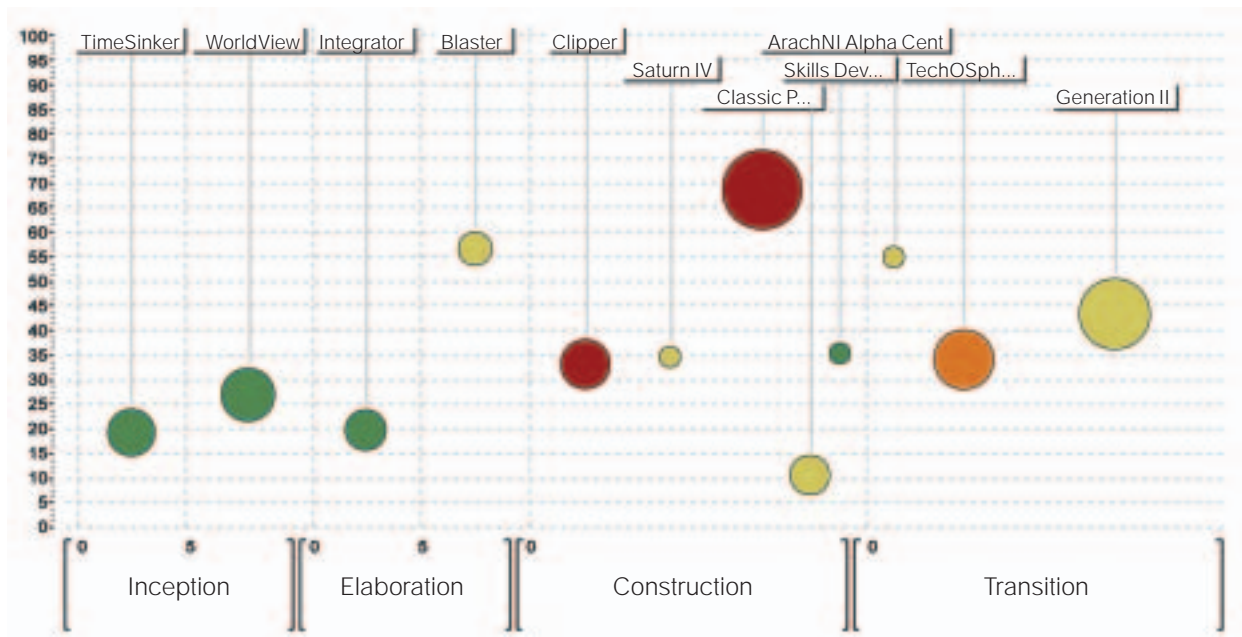


Abb. 2. Nutzen Sie leistungsfähige Portfolioanalysesichten wie diese. Sie enthält Informationen zur Projektphase, zum Investitionsertrag, zur Größe, zur Anzahl der offenen Projektprobleme und zu den Risiken.

Portfoliomangement automatisieren

Rational Portfolio Manager automatisiert das Portfolio- und Projektmanagement und bietet die folgenden Vorzüge:

- **Visualisierung und Management des Portfolios über Dashboards**
- **Abstimmung der Arbeitslast und Verwaltung der Nachfrage**
- **Schneller Projektstart durch wiederverwendbare Methoden auf Basis bewährter Verfahren**
- **Optimierung des Ressourceneinsatzes und Zeitplans**
- **Mehr Effizienz bei der Zusammenarbeit zwischen Business- und technischen Ansprechpartnern**
- **Aktives Management von Risiken und Problemen**
- **Berechnung von Kostenabweichungen in Echtzeit**
- **Automatisierung der Erfassung und Prognose von Daten zu Dauer und Kosten**

Das Ergebnis ist ein lückenloser Prozess für das Portfoliomangement, der die Top-down-Portfolioanalyse mit dem Bottom-up-Projektmanagement vereint.

Management von Portfolios

Mit Rational Portfolio Manager können Sie Prioritäten, Projekte und Ressourcen an Unternehmenszielen ausrichten. Das Portfolio Dashboard erfasst komplexe Messdaten zu Projekten

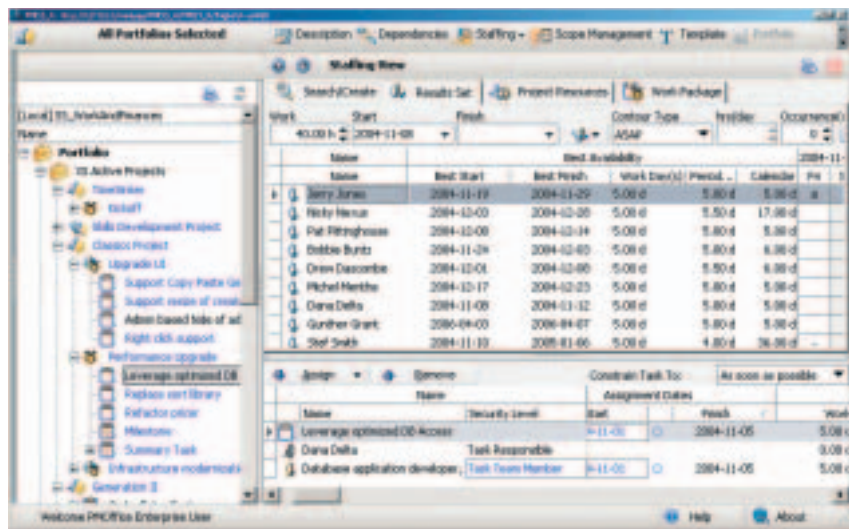


Abb. 3. Funktionen zur Ressourcenplanung unterstützen Sie dabei, allen Projekten die passenden Ressourcen zuzuordnen.

und Portfolios und fasst sie in leicht verständlichen Makroberichten zusammen, die Tabellen, Diagramme und Grafiken zum Status sowie Vergleichsdaten enthalten.

Sie können sehr schnell Scorecards analysieren oder detaillierte ROI-, Amortisations- oder Break-even-Analysen über verschiedene Modelle wie NPV (Net Present Value – Kapitalwert), EVA (Economic Value Added – Wirtschaftlicher Mehrwert) und IRR (Internal Rate of Return – Interner Zinsfuß) ausführen.

Darüber hinaus können Sie den Status der Ressourcen und der Kapazität sowie Abweichungen vom Zeit- und Kostenplan abrufen.

Management der Ressourcen

Ein gutes Ressourcenmanagement beginnt mit dem Verständnis des Ressourceneinsatzes und der vorhandenen Kenntnisse in einem Unternehmen. Durch Konsolidierung mehrerer Projekte in einem einzigen Repository erhalten Unternehmen die Transparenz, die sie für die Planung und Abstimmung der Arbeitslast und des effizienten Ressourceneinsatzes benötigen. Rational Portfolio Manager kann ein umfassendes Modell der gesamten Kapazität, Ressourcen, Kenntnisse, Arbeitslast und Ressourcennachfragen eines Unternehmens verwalten. Seine Funktionen für Kapazitäts- und Ressourcenplanung optimieren die Nutzung von Kenntnissen, so dass geschäftskritische Ressourcen an Projekten mit hoher Priorität ausgerichtet sind.

Management des Projektumfangs

Rational Portfolio Manager stellt Ihnen ein Gerüst zur Verfügung, mit dem Sie Ideen und Initiativen mit hoher Priorität schnell in messbare Programme und Projekte überführen können. Das Produkt bietet eine Struktur zur Nutzung und Wiederverwendung von Prozessvorlagen und Modellen. Dieser Asset-basierte Ansatz für die Standardisierung und Implementierung von Prozessen steuert die Erfassung, Anwendung und Wiederverwendung optimierter Arbeitsmodelle, Projektpläne und Arbeitsergebnisse.

Manager mit entsprechender Berechtigung können eine ausgewählte Methode durch einfaches Ziehen und Ablegen in Vorlagenverzeichnissen veröffentlichen. Die Möglichkeit, individuelle Projekte auf der Basis wiederverwendbarer Vorlagen zu erstellen, beschleunigt nicht nur den Projektstart, sondern unterstützt zudem die Implementierung konsistenter Prozesse.

Management der Arbeitsabläufe und Zusammenarbeit

Das Projektmanagement stellt für jedes Team eine große Herausforderung dar. Projektzeitpläne und Ressourceneinsatz müssen optimiert werden; zusätzlich muss das Team Abhängigkeiten berücksichtigen und schnell auf Änderungen reagieren.

Rational Portfolio Manager bietet eine Engine zur Ressourcenplanung auf Repository-Ebene. Dieser leistungsfähige Scheduler analysiert Engpässe, verfügbare Zeitpuffer, überlastete Ressourcen und anstehende Termine in einem iterativen Prozess,

bei dem die jeweils beste Lösung für alle Projekte in der Umgebung ermittelt wird. Sie können Projektpläne in Rational Portfolio Manager erstellen bzw. bearbeiten oder über integrierte Import-/Exportfunktionen mit Projekten arbeiten, die in Microsoft® Project Professional 2000/2002/2003 erstellt wurden.

Für Manager und Projektteams stellt Rational Portfolio Manager eine integrierte Workflow-Engine für Onlinezusammenarbeit zur Verfügung, mit der der Ablauf der gesamten Projektarbeit verwaltet werden kann. Sie können Projektprozesse konfigurieren und in einem wissensbasierten Workflow automatisieren, der den gesamten Projektlebenszyklus umfassen kann. Auf Grund des bereitgestellten Projektstrukturplans erhalten Projektmanager und Teammitglieder schnellen Zugriff auf alle Projektinformationen zu einem bestimmten Projektelement.

Um Projektmanagern und Teilnehmern zeitnahe Informationen zu Ereignissen und Abweichungen an die Hand zu geben, verwendet Rational Portfolio Manager individuell für jedes Projekt konfigurierte Statusbenachrichtigungen und Auslöser. Wenn bestimmte Änderungen oder Ereignisse eintreten, werden relevante Teilnehmer per E-Mail benachrichtigt.

Management von Risiken und Problemen

Das Management von Risiken und Problemen ist für eine klare Bewertung und Verfolgung von Projekten sowie für die Risikominimierung über den gesamten Projektlebenszyklus hinweg unabdingbar.

Rational Portfolio Manager bietet effizientes Risikomanagement durch die zentrale Katalogisierung von Risiken und Gegenmaßnahmen. Jedes ermittelte Risikoereignis wird beschrieben und auf der Basis seiner Auswirkungen, seiner Eintrittswahrscheinlichkeit und seiner Position in der bereitgestellten Matrix zur Risikobeurteilung gemessen.

Die Risikodatenbank identifiziert jedes Risiko und ermöglicht Ihnen die Berechnung seiner finanziellen Auswirkungen auf jeden Projektbereich. Außerdem wird ein Indikator bereitgestellt, der anzeigt, dass ein Risikoereignis eingetreten ist. Der Eigner eines Risikos kann auch ein Kriterium für das Schließen eines Risikos angeben. Dieses legt fest, unter welchen Bedingungen ein Risiko als geschlossen angesehen werden kann.

Rational Portfolio Manager bietet Grundfunktionen für das Projektänderungs- und Problemmanagement. Diese umfassen die zentrale Verwaltung aller Ausnahmen mit zugeordneten Eignern, Prioritäten und Statusangaben. Auf diese Weise werden Projektprobleme identifiziert, protokolliert und durch Generierung von Aktionen oder Aufgaben adressiert. Für jedes Problem können Teammitglieder vorgeschlagene Aktionen definieren, die betroffenen Bereiche angeben und die Auswirkungen quantifizieren.

IBM Rational Portfolio Manager – Komponenten

	Portfolio-Dashboard	Kapazitäts-u. Ressourcenmanagement	Ressourcenabgleich u. Zeitplanung	Projektzusammenarbeit	Wiederver. Artefakte u. Vorlagen	Problem- u. Änderungsmanagement	Problem- u. Risiko-management	Zeit- u. Kostenmanagement
IBM Rational Portfolio Manager	X	X	X	X	X	X	X	X
IBM Rational Portfolio Manager Console			X	X	X	X	X	X
IBM Rational Portfolio Manager Time and Expense								X

Management der Finanzdaten

Es kann ein großer Vorteil sein, wenn Unternehmen alle Projektleistungsdaten zu einem Projekt aus einer zentralen Quelle beziehen. Rational Portfolio Manager ermöglicht Projektmanagern die Schätzung von Investitionskosten und verfügbaren Budgets und ihre automatische Verteilung über die Projektlebensdauer.

Ein Beispiel: Zur Erfassung und Verfolgung entstandener und/oder festgeschriebener Ausgaben können Benutzer mit Rational Portfolio Manager Zeit- und Ausgabendaten für entsprechende Abrechnungscodes eingeben. Dazu verwenden sie eine intuitive Eingabe- und Berichtsschnittstelle. Der Vorteil dieser integrierten Erfassung ist, dass Zeitaufwand und Kosten in Relation zu den Projektaufgaben und -aktivitäten sichtbar werden.

Durch die zentralisierte Verwaltung der Projektausgaben werden Kostenabweichungen in Echtzeit berechnet. So können Sie potenzielle Projektrisiken vermeiden und sofort Gegenmaßnahmen ergreifen. Wenn Projektteilnehmer ihre entstandenen Kosten eingeben, berechnet Rational Portfolio Manager das verbleibende Budget für jeden Abrechnungscodes und zeigt die zugehörige Budgetabweichung an.

Modulare Lösung

IBM Rational Portfolio Manager ist in Form von drei Komponentenpaketen verfügbar. So können Sie die Lizenzkonfiguration auswählen, die am besten für Ihre Umgebung geeignet ist. Das Produkt setzt sich aus flexiblen Komponenten zusammen, die auf den Benutzeranforderungen basieren. Bei Rational Portfolio Manager-Implementierungen wird häufig eine Kombination der drei Komponentenpakete verwendet. Für das höhere Management sowie für IT-Programm- und -Projektmanager stellt Rational Portfolio Manager alle Funktionen für das Portfoliomanagement und die Kapazitätsplanung zur Verfügung. Projektteams können Rational Portfolio Manager Console verwenden, um die Projektaktivitäten zu verfolgen und zu verwalten. Anwender, die ihre Arbeitszeit erfassen müssen, erhalten mit Rational Portfolio Manager Time and Expense benutzerfreundliche Erfassungs- und Berichtsfunktionen.

Geschäftsorientierte Entwicklung realisieren

IBM hat im Rahmen von Untersuchungen festgestellt, dass drei Faktoren zu beachten sind, wenn der Softwareentwicklungsprozess an den Unternehmenszielen ausgerichtet sein soll. Diese sind:

- **Konzentration auf die Architektur, die auf der Nutzung von Frameworks für Komponenten und Services basiert**
- **Konzentration auf die Asset-basierte Entwicklung, die an den Geschäftsanforderungen ausgerichtet ist und bei der das Portfoliomanagement für Projekte verwendet wird**
- **Ein iterativer Entwicklungsprozess, der die kontinuierliche Veränderung und Optimierung des Unternehmens unterstützt**

Das Ergebnis ist ein Softwareentwicklungsprozess, der an den Unternehmenszielen ausgerichtet ist und auf Assets basiert. Ein solcher Entwicklungsprozess wird auch als „geschäftorientiert“ bezeichnet. Der Kernpunkt dieses Ansatzes bildet die IBM Software Development Platform. Diese vollständige und dennoch modulare Lösung stellt Ihren Arbeitsteams – Business-, Entwicklungs- und Bereitstellungs-Teams – integrierte Tools, Begrifflichkeiten und Ansätze für die komplexe Softwareentwicklung zur Verfügung.

Dieser iterative Prozess wird durch geschäftsorientierte Funktionen ergänzt, die Ihnen folgende Vorzüge bieten: Priorisierung Ihrer Investitionsanforderungen aus der Geschäftsperspektive, Planung der Implementierung und Automatisierung dieser Anforderungen, Management des Prozesses für Implementierung, Test, Inbetriebnahme und Messung des Ergebnisses, das wiederum als Grundlage für kontinuierliche Verbesserungen dient.

Rational Portfolio Manager ist die neueste Komponente der IBM Software Development Platform, die Unternehmen die Transparenz und Konsistenz bereitstellt, die für den Wandel zum On Demand Business erforderlich sind.

IBM Rational Services

Zur Vervollständigung der Tools und bewährten Verfahren der IBM Rational Produktfamilie steht eine Reihe von Serviceangeboten zur Verfügung, die Ihnen helfen, die für Sie erforderlichen Funktionen in der für Ihr Unternehmen geeigneten Kombination zu implementieren. Unsere Services sollen Ihnen helfen, Know-how aufzubauen, Entwicklungszeiten für neue Lösungen zu reduzieren und den ROI für IBM Rational Tools zu steigern.

- **IBM Global Services unterstützt IBM Kunden bei der Implementierung von bewährten Verfahren und Methoden für das Projektmanagement. IBM Global Services verfügt über Know-how zum Management komplexer Projekte, zu Six Sigma, zur Ausrichtung an CMMI und zur Entwicklung des Project-Management-Office. IBM Global Services bietet zudem zahlreiche Schulungen an,**

darunter die PMP-Zertifizierung für Project Management Professionals.

- **Die Berater für Rational Softwareentwicklung verfügen über jahrelange Erfahrung. Sie helfen Ihnen bei der Schaffung einer soliden Grundlage für erfolgreiche Softwareentwicklungsprojekte. Sie können professionelle Rational Services für umfangreiche Beratungsprojekte in Anspruch nehmen, die an die individuellen Anforderungen Ihres Unternehmens angepasst sind. Die Berater können aber auch Ihr lokales Account-Team bei Einzelprojekten unterstützen. Zudem stehen verschiedene Servicepakete zur Verfügung, darunter Angebote zur objektiven Beurteilung Ihres Leistungsspektrums für Softwareentwicklung, Angebote zur Implementierung eines neuen Tools oder einer neuen**

Methodologie sowie Angebote zur Unterstützung bei der Erstellung konkreter Assets im Rahmen eines Schulungsworkshops.

- **IBM developerWorks: Rational ist die zentrale technische Ressource für die Community der professionellen Entwickler, die Tools und bewährte Verfahren der IBM Rational Produktfamilie einsetzen oder testen. developerWorks: Rational bietet eine Vielzahl von Downloads, Ressourcen, Diskussionsgruppen und Schulungsmaterialien, die Sie bei der optimalen Nutzung von IBM Rational Lösungen unterstützen.**

Systemanforderungen für IBM Rational Portfolio Manager

Server

- 2 CPUs, 2 GB RAM (Für 25-50 Benutzernamen. Informationen zu anderen Konfigurationen erhalten Sie bei IBM.)
- Betriebssysteme: AIX, Windows® XP/2000/2003, Solaris, HP-UX, Redhat Linux®, Suse Linux
- Unterstützte Datenbanken: Oracle, IBM DB2 unter AIX, Solaris, HP-UX, Windows 2000/2003
- Unterstützte Anwendungsserver: IBM WebSphere, Apache Tomcat, BEA WebLogic, JBoss, SunONE Application Server (iPlanet), Oracle Application Server

Client

- Pentium II (233 MHz oder höher)
- 64 MB Hauptspeicher, 15 MB Plattenspeicherplatz
- Windows 2000 oder Windows XP
- Internet Explorer 5.5 oder höher (einschließlich JVM 5.00.3802 oder höher)
- Internetzugriff über die Telefonleitung oder das Netzwerk
- Unterstützter Desktop-Scheduler: Wenn die Import-/Exportfunktion für die Projektplanung verwendet wird, Microsoft Project Professional 2000/2002/2003

- **IBM Rational Software Training** bietet Kurse für alle Aspekte der Softwareentwicklung an. Durch die Kombinationen von Schulungen mit Kursleiter und webbasierten Schulungen steht eine Vielzahl von Optionen für die Schulungsanforderungen Ihres Unternehmens zur Verfügung.
- **IBM Rational Customer Support** stellt bedarfsgerechte Unterstützung bei Problemen zur Verfügung, so dass die Arbeit an Ihrem Projekt nicht unterbrochen werden muss. Die hier zusammengefassten Programme bieten Onlinezugriff auf Zehntausende von technischen Hinweisen, Programmkorrekturen und Upgrades sowie Direktzugriff auf ein kompetentes Team von Unterstützungsexperten. **IBM Software Maintenance** ist

das Standardangebot für die Softwarewartung und kann je nach den Unternehmensanforderungen durch Technical Support Account Services ergänzt werden.

Über IBM Rational Software

Rational Software von IBM unterstützt Unternehmen bei der Automatisierung und Integration der wichtigsten Unternehmensprozesse für Softwareentwicklung. Die zur Rational Produktfamilie gehörenden Produkte, Services und bewährten Verfahren sind Kernelemente der IBM Software Development Platform – der wichtigsten Plattform für Teams, die Software-Assets für Geschäftsanwendungen, Embedded-Systeme und Softwareprodukte entwickeln und implementieren. Diese modulare und umfassende Lösung bietet Teams

einen geschäftsorientierten Entwicklungsansatz, der auf offenen Standards basiert, darunter das Open-Source-Framework von Eclipse. Das Ergebnis ist eine deutliche Steigerung der Unternehmensleistung. Weitere Informationen finden Sie unter ibm.com/rational und ibm.com/developerworks/rational/rationaledge, dem monatlich erscheinenden elektronischen Magazin für die Rational Community.



IBM Deutschland GmbH
70548 Stuttgart
ibm.com/de

IBM Österreich
Obere Donaustraße 95
1020 Wien
ibm.com/at

IBM Schweiz
Vulkanstrasse 106
8010 Zürich
ibm.com/ch

Die IBM Homepage finden Sie unter: ibm.com

IBM, das IBM Logo und ibm.com sind eingetragene Marken der IBM Corporation. On Demand Business und das On Demand Business Logo sind Marken der IBM Corporation in den USA und/oder anderen Ländern.

AIX, DB2, developerWorks, Rational und WebSphere sind Marken der IBM Corporation in den USA und/oder anderen Ländern.

Linux ist eine Marke von Linus Torvalds in den USA und/oder anderen Ländern.

Microsoft und Windows sind Marken der Microsoft Corporation in den USA und/oder anderen Ländern.

Weitere Unternehmens-, Produkt- oder Servicennamen können Marken anderer Hersteller sein.

Vertragsbedingungen und Preise erhalten Sie bei den IBM Geschäftsstellen und/oder den IBM Business Partnern. Die Produktinformationen geben den derzeitigen Stand wieder. Gegenstand und Umfang der Leistungen bestimmen sich ausschließlich nach den jeweiligen Verträgen.

Die Rational Software-Homepage finden Sie unter: ibm.com/rational

© Copyright IBM Corporation 2005
Alle Rechte vorbehalten.