

## IBM Rational RequisitePro

---

### Highlights

---

- **Erweiterte Integration in Microsoft® Word**
- **Erstellung und Vergleich von Projekt-Ausgangsdaten**
- **Robuste Datenbank-Infrastruktur**
- **Webzugriff für verteilte Teams**
- **Anpassbare, filterbare Anforderungsattribute**
- **Flexible Berichtsoptionen**
- **Umfassende Rückverfolgbarkeit und Abdeckungsanalyse**
- **Konfigurierbare Importfunktionen**
- **Detaillierte Analyse der Auswirkung von Änderungen mit Prüfprotokoll und E-Mail-Benachrichtigung**
- **Integriert mit verschiedenen Tools in der IBM Software-Entwicklungsplattform**

### Erfolgreiche Anforderungsverwaltung

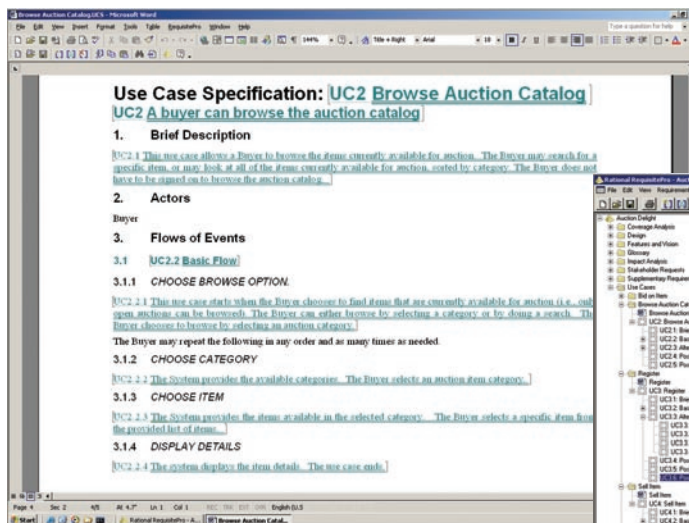
IBM Rational unterstützt seit über zwanzig Jahren Kunden bei der Erstellung und Implementierung von Softwareanwendungen. Dabei hat sich immer wieder gezeigt, dass die Anforderungsverwaltung einen Schlüsselprozess für den Erfolg eines Projekts darstellt. Je besser Sie Ihre Anforderungen kommunizieren und verwalten, desto wahrscheinlicher ist es, dass Ihre Projekte termin- und budgetgerecht durchgeführt werden – schließlich ist effiziente Anforderungsverwaltung die Spezialität von IBM Rational RequisitePro. RequisitePro ist eine leistungsstarke und trotzdem unkompliziert zu verwendende Lösung, die für bessere Kommunikation sorgt, die teamweite Zusammenarbeit verbessert und das Projektrisiko senkt.

## So leistungsfähig wie eine Datenbank, so einfach wie Word

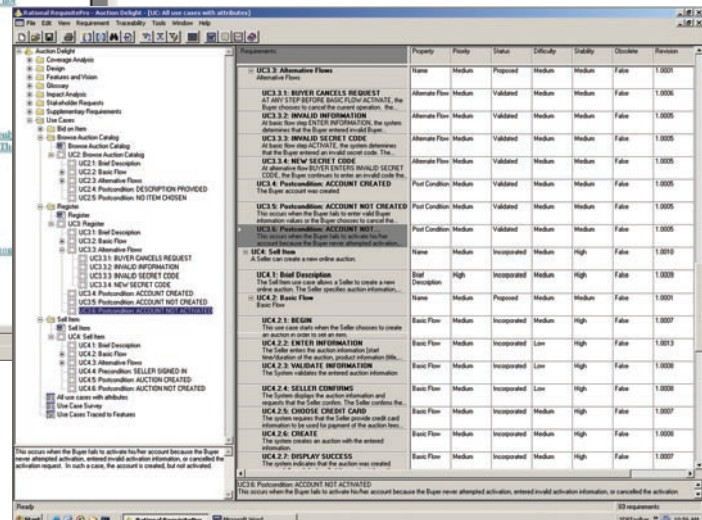
Bei jedem effizienten Anforderungsverwaltungsprozess ist die Aufzeichnung der ermittelten Anforderungen ein Schlüsselschritt. Dadurch wird die präzise Kommunikation und Verwaltung der sich ergebenden Anforderungen sichergestellt. Dokumente sind ein ideales Format für die Aufzeichnung von Anforderungen, da sie genügend Platz für die Erstellung von Kontext oder die Bereitstellung von zusätzlichen Anforderungsinformationen bieten.

IBM Rational RequisitePro nutzt das weitverbreitete und wohlbekanntes Microsoft Word-Tool, um die Erfassung von Anforderungen zu vereinfachen. Obwohl Dokumente nützlich für die Erfassung von Anforderungen sind, stellen sie keine optimale Umgebung für die Priorisierung und Organisation von Informationen dar – für diese Aufgaben ist eine Datenbank am besten geeignet. Durch die Verknüpfung von Anforderungsdokumenten mit einer Datenbank verbindet RequisitePro die besten Funktionen von Textverarbeitung und Datenbank.

Diese einzigartige Architektur nutzt die Leistungsfähigkeit einer Datenbank und die Flexibilität von Microsoft Word für eine noch effizientere Anforderungsverwaltung. Dokumente in RequisitePro werden nicht einfach in eine Anforderungsdatenbank eingegeben oder von dieser abgerufen. Sie enthalten aktuelle Anforderungen, die Sie in einer vertrauten Microsoft Word-Umgebung bearbeiten können.



Mit Hilfe der leistungsstarken Schnittstelle können Sie Anforderungsinformationen entsprechend Ihren Bedürfnissen leicht in Pakete (Ordner) aufteilen, wodurch der schnelle Zugriff auf Anforderungsinformationen ermöglicht wird.



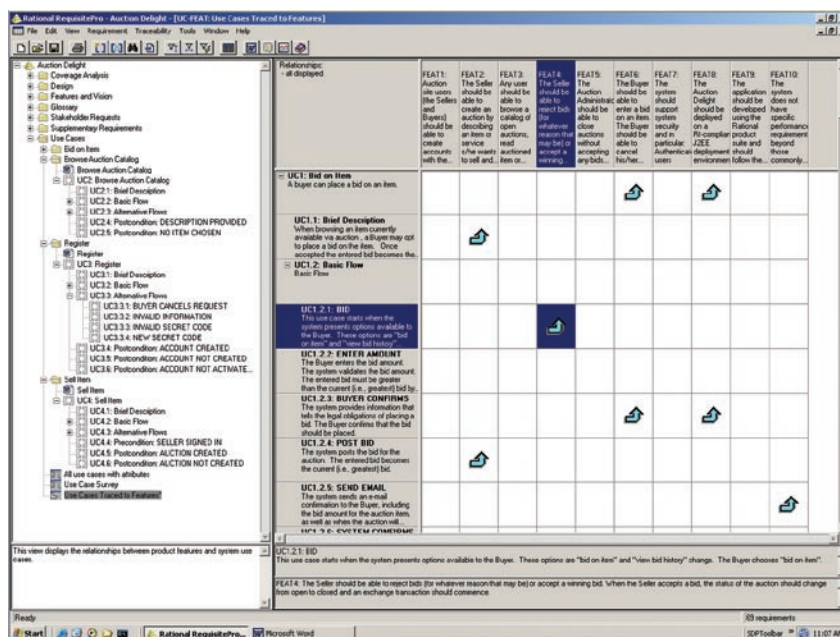
Anforderungsdokumente sind eine gängige Form der Erfassung und Weiterleitung von Anforderungsdaten, die übersichtlich geordnet und in den Kontext eingebettet sind. Die dynamische Verknüpfung von Anforderungen in Dokumenten mit einer Datenbank ist eine weitere Möglichkeit zur effizienten Archivierung und Rückverfolgung von Informationen.

Die Anforderungen in Word-Dokumenten werden dynamisch mit zusätzlichen Anforderungsinformationen verknüpft, die in einer Datenbank gespeichert sind. Die Datenbank und die Dokumente sind so miteinander verknüpft, dass durch einfaches Doppelklicken auf die Anforderung Microsoft Word geöffnet wird und Sie direkt zur Anforderung gelangen. Die Anforderung ist dabei in den Kontext eingebettet, in den sie von Ihnen eingetragen wurde.

Die IBM Rational RequisitePro-Lösung unterstützt eine Reihe von nicht proprietären, standardisierten Unternehmensdatenbanken (IBM DB2, Oracle, Microsoft SQL Server), mit deren Hilfe Sie Anforderungsinformationen entsprechend Ihren Bedürfnissen leicht in Pakete (Ordner) aufteilen können. Sie können Ansichtsoptionen der Datenbank priorisieren, Anforderungen verknüpfen und Änderungen rückverfolgen.

Die Zuweisung von Attributen wie zum Beispiel Priorität, Schwierigkeit oder Status erleichtert Ihnen die Verwaltung der Anforderungen in einem Maße, wie es mit Dokumenten allein nicht möglich ist. RequisitePro zeigt ohne Vorbereitungs- oder Anpassungsaufwand Standardattribute und Attributwerte an und kann darüber hinaus leicht angepasst werden, um die Prozesse und die Terminologie Ihres Projekts zu unterstützen.

Durch das gebündelte Potenzial der Funktionalität einer Datenbank und von Microsoft Word ergänzt die IBM Rational RequisitePro-Lösung das Einsatzspektrum von Microsoft Word, indem sie eine Möglichkeit zur Verwaltung, Sortierung, Filterung und Rückverfolgung von Anwendungen bereitstellt – das Ergebnis ist eine robuste und benutzerfreundliche Anforderungsverwaltung.



Die Baumansicht erleichtert die Rückverfolgung. Die Beziehungen von Anforderungen können in verschiedenen Detailstufen angezeigt werden, Einzelheiten zur markierten Anforderung erscheinen auf der rechten Seite.

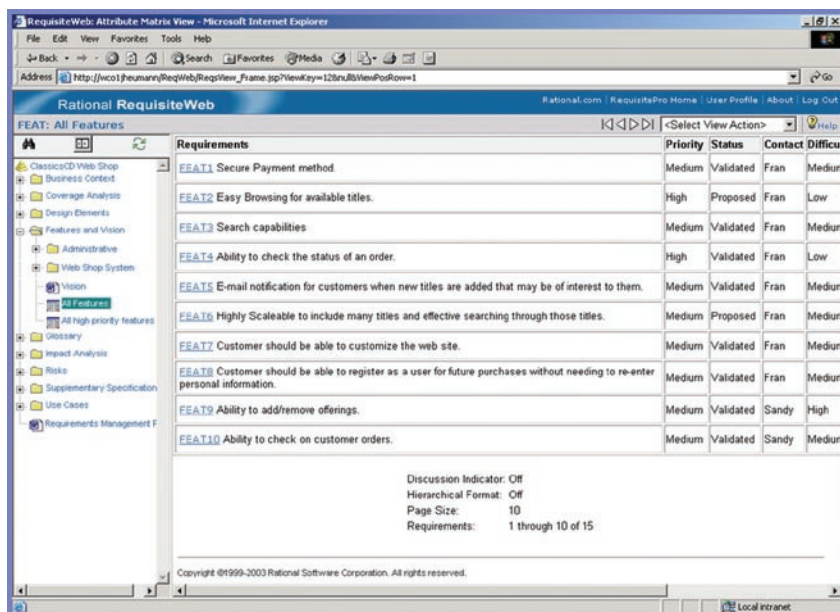
## Keine Angst vor Änderungen

Änderungen sind unvermeidbar. Aber Änderungen sind kein Grund zur Beunruhigung – sie zeigen, dass auf die Erfordernisse von Interessengruppen eingegangen wird. Andererseits können Projekte aus dem Ruder laufen, wenn Änderungen nicht verwaltet werden. IBM Rational RequisitePro veranschaulicht Ihnen sofort die Auswirkung von Änderungen, damit Sie deren Konsequenzen für das Projekt in Ihre Planung einfließen lassen können.

RequisitePro stellt die Funktionalität bereit, um die Auswirkung von Änderungen leicht ermitteln und analysieren zu können. Mit Hilfe dieser Funktionen können Sie zusammengehörige Anforderungen verknüpfen, sodass Sie gleich sehen, welche Auswirkungen eine Änderung an einer Anforderung auf andere zugehörige Anforderungen hat. Durch die Anzeige von Änderungen in Echtzeit sind Sie in der Lage, deren Auswirkungen

auf das Projekt zu überblicken und eine fundierte Überprüfung und Auswertung durchzuführen. Dank der Auswirkungsanalyse können Sie rasch fundierte Entscheidungen für das Scope-Management oder die Ressourcenzuweisung treffen. Bei der Entwicklung von Anforderungen wird jede Änderung von RequisitePro festgehalten, rückverfolgt und ausführlich dokumentiert. Prüfprotokolle belegen, wer zu welchem Zeitpunkt und aus welchen Gründen bestimmte Anforderungsänderungen vorgenommen hat, sodass Sie deren Auswirkungen auf das gesamte Projekt besser einschätzen können. Außerdem werden automatisch E-Mails verschickt, um vordefinierte Interessengruppen auf Änderungen hinzuweisen, die möglicherweise ihre Arbeitspriorisierung beeinflussen. Wenn Ihnen die Auswirkungen von Änderungen bewusst sind, können Sie Änderungen, die sich auf Ihr Projekt auswirken, viel besser steuern.

Darüber hinaus hat die parallele Erstellung und Nutzung von mehreren Anwendungsversionen ihre eigene Auswirkung auf Änderungen. Zu jedem Release einer Anwendung gehören eindeutige Anforderungen, die auf den Anforderungen vorheriger Releases aufbauen – die logische Folge der Weiterentwicklung aufgrund von Kundenfeedback und Marktwachstum. Um für diese verschiedenen Releases die Änderungen von Anforderungen rückverfolgen zu können, ermöglicht RequisitePro die Erstellung und den Vergleich von Anforderungs-Ausgangsdaten. Ausgangsdaten sind logisch gruppierte Anforderungen für eine bestimmte Version einer Anwendung. RequisitePro kann diese Ausgangsdaten erstellen, miteinander vergleichen und Unterschiede auf Projekt-, Dokument- oder Anforderungsebene in einem Bericht festhalten, auf den über das Web zugegriffen werden kann. Projekt-Ausgangsdaten können außerdem die Erstellung neuer Releases beschleunigen und dadurch den effizienten Transfer von gespeicherten Daten sicherstellen.



IBM Rational RequisitePro besitzt eine Webschnittstelle, die allen Teammitgliedern, besonders an externen Standorten oder in Umgebungen mit mehreren Plattformen, den Zugriff auf Anforderungen ermöglicht. Zugriff, Abfrage, Änderung und Erstellung von Anforderungen und Anforderungsdokumenten sowie Rückverfolgbarkeitsverwaltung über die RequisiteWeb-Schnittstelle.

## **Realisieren Sie die team- und toolübergreifende Integration von Anforderungen**

Je besser jedes Mitglied eines Projektteams – egal ob vor Ort oder extern – über die Anforderungen informiert ist, desto präziser können Lösungen zum Erreichen von Projekt- oder Geschäftszielen bereitgestellt werden. Die Einbettung von Anforderungen in andere Lebenszyklustools und Prozesse gewährleistet eine reibungslose Kommunikation und erspart zeitaufwendige Nacharbeit.

Durch Rational RequisiteWeb, eine Webschnittstelle für Rational können externe Teammitglieder Anforderungen sowie Anforderungsdokumente erstellen, abrufen und bearbeiten. Die Rückverfolgbarkeit von Anforderungen kann mit Hilfe einer Rückverfolgbarkeitsmatrix oder eines Rückverfolgbarkeitsbaums verwaltet werden. Die Rückverfolgbarkeitsmatrix bzw. der Rückverfolgbarkeitsbaum stellt Beziehungen zwischen Anforderungen visuell dar. Mit Hilfe der RequisiteWeb-Funktion können Anforderungen umfassend erstellt und bearbeitet werden, sodass auf den Desktops von externen Teammitgliedern keine aufwendigen Client-Schnittstellen installiert werden müssen.

Durch die leistungsstarke Integration mit anderen Tools in der IBM Software-Entwicklungsplattform unterstützt Sie die IBM Rational RequisitePro-Lösung bei der team- und toolübergreifenden Integration von Anforderungen, um so die teamweite Zusammenarbeit auf Basis der Anforderungen zu optimieren. In den folgenden Abschnitten wird erläutert, wie dies geschieht.

## **Zugriff auf Anforderungen für Entwickler**

Um ein optimales Anwendungsdesign sicherzustellen und kostspielige Nacharbeiten zu minimieren, müssen Entwickler von Ihrem Arbeitsplatz aus auf Anforderungen zugreifen können. IBM Rational RequisitePro ermöglicht innerhalb von IBM Rational Software Architect, IBM Rational Software Modeler und IBM Rational Technical Developer den Zugriff auf Anforderungen. Informationen zu Anforderungen werden von Requisite Pro direkt in der IDE angezeigt – der Entwickler muss also nicht zwischen verschiedenen Programmen wechseln.

Dank dieser Integration ermöglicht RequisitePro den Entwicklern, Anforderungen mit Anwendungsfallmodellen zu verknüpfen, sodass über Anwendungsfalldiagramme sofort auf Anwendungsfallspezifikationen zugegriffen werden kann und Informationen zu Anforderungen angezeigt werden. Diese Funktionalität hilft Entwicklern dabei, die für den Kunden wirklich erforderlichen Leistungsmerkmale zu implementieren.

Zusätzlich versetzt Sie die Möglichkeit der Integration von IBM Rational RequisitePro mit Rational Software Architect und Rational Software Modeler in die Lage, Designelemente mit Anforderungen zu verbinden. Durch die Verknüpfung von Designelementen mit Anforderungen können Sie die Auswirkung von Anforderungsänderungen auf Designelemente leicht überprüfen und auswerten sowie Entwickler über Änderungen auf dem Laufenden halten, die ihre Arbeit eventuell beeinflussen.

## **Zugriff auf Anforderungen für Projektmanager**

Wenn Kunden und andere Interessengruppen Ihr Produkt nutzen, hat dies unausweichlich Änderungswünsche zur Folge. Allerdings können durch die blinde Durchführung aller Änderungen bestimmte Funktionen beeinträchtigt werden, und dies kann zur Destabilisierung von Softwareprojekten führen. Die Integration von RequisitePro in IBM Rational ClearQuest ist eine effiziente Maßnahme zur Sichtung eingehender Anfragen, wodurch die Einbindung gewählter Änderungsanfragen in die nächste Iteration Ihres Projekts vereinfacht wird. Die in einem Tool enthaltenen Informationen stehen zusammen mit den anderen zur Verfügung, sodass die Bedürfnisse Ihrer Benutzer bei der Priorisierung von Anforderungen für die nächste Iteration problemlos mit berücksichtigt werden können.

## **Zugriff auf Anforderungen für Tester**

Wie können Tester sicher sein, ihre Arbeit richtig priorisiert zu haben, wenn kein Zugriff auf die neuesten Anforderungen möglich ist? Die Integration in IBM Rational TestManager gewährleistet, dass Anforderungen als direkte Vorgabe bei der Erstellung von Anwendungsbeispielen dienen, sodass Tester und für die Qualitätssicherung zuständige Entwickler ihre Anwendungen verlässlich prüfen können. Wenn Änderungen an Anforderungen erfolgen, können Tester Berichte erstellen lassen, in denen verdeutlicht wird, welche Anwendungsbeispiele von der Änderung betroffen sind. Dies gewährleistet, dass ihre Anwendungsbeispiele auf dem neuesten Stand sind und den aktuellen Anforderungen entsprechen.

### **Zugriff auf Anforderungen für das Team**

IBM Rational RequisitePro unterstützt den IBM Rational Unified Process – oder RUP – und stellt dadurch sicher, dass Ihr Anforderungsverwaltungsprozess und die Automatisierung den in der Praxis bewährten Verfahren entsprechen.

Als teambasiertes Tool ist RequisitePro Teil des IBM Rational Team Unifying Platform-Pakets. Mit diesen integrierten Lösungen, die zur Unterstützung funktionsübergreifender Teams, zur Optimierung der Produktivität und zur Vereinfachung von Übernahmen entwickelt wurden, steht Ihrem Team eine gemeinsame Plattform für die erfolgreiche Entwicklungsarbeit zur Verfügung.

### **Integraler Teil der IBM Software-Entwicklungsplattform**

IBM Rational RequisitePro ist eine integrale Komponente der IBM Software-Entwicklungsplattform. Die IBM Software-Entwicklungsplattform ist die branchenweit umfassendste und leistungsfähigste Lösung zur Neu- und Weiterentwicklung von Softwaresystemen sowie zur Pflege von Anwendungen während des gesamten Lebenszyklus. Sie bietet Automatisierungsunterstützung für praktisch alle Aspekte der Softwareentwicklung. Darüber hinaus steigert sie die Effizienz von Teammitgliedern, indem sie sie in die Lage versetzt, Informationen gemeinsam zu nutzen und zwischen ihren Tools auszutauschen.

### **IBM Rational Services**

Zur Ergänzung von IBM Rational Tools und Best Practices sind verschiedene Services verfügbar, die Ihnen dabei helfen, Leistungsmerkmale in der für Ihr Unternehmen erforderlichen Kombination zu erstellen. IBM Services wurden entwickelt, um Sie bei der Ausbildung von Teams zu unterstützen, die Implementierungszeit einer neuen Lösung zu verkürzen und die Investitionsrentabilität von IBM Rational Tools zu maximieren.

- *IBM developerWorks: Rational ist die technische Ressource für Entwickler, die IBM Rational Tools und Best Practices Verfahren anwenden oder auswerten. developerWorks:Rational beinhaltet zahlreiche Downloads, Ressourcen, Diskussionsgruppen und Lernprogramme, die Sie dabei unterstützen, IBM Rational Lösungen bestmöglich einzusetzen.*
- *Die IBM Rational Software-schulung umfasst ein Programm mit Kursen, die alle Softwareentwicklungsfunktionen abdecken. Ein vielfältiger Ausbildungsplan, der sowohl persönliche als auch webbasierte Schulungen vorsieht, bietet zahlreiche Optionen, um ihn auf den Schulungsbedarf Ihres Unternehmens abzustimmen.*
- *Das weltweit tätige Team aus hochqualifizierten Beratern für IBM Rational verfügt über jahrelange Erfahrung, um Sie bei der Erstellung einer soliden*

*Grundlage für die erfolgreiche Softwareentwicklung zu unterstützen. Sie können Rational Professional Services für große Consultingprojekte anfordern, die auf die speziellen Erfordernisse Ihres Unternehmens zugeschnitten sind oder Ihr örtliches Kundenteam beauftragen, Sie bei der Lösung eines bestimmten Problems kurzfristig zu unterstützen. Es sind zudem verschiedene Arten von „Servicepaketen“ verfügbar, einschließlich Optionen, die eine objektive Prüfung Ihrer Softwareentwicklungsfunktionalität ermöglichen, ein neues Tool bzw. Verfahren implementieren oder Ihnen dabei helfen, durch einen vereinfachten Workshop messbare Vorteile zu erzielen.*

- *Die IBM Rational Kundenunterstützung steht Ihnen schnell und kompetent zur Seite, um sicherzustellen, dass Ihr Projekt nicht ins Stocken gerät. Diese Wartungsprogramme sorgen sowohl durch den Onlinezugriff auf Tausende von technischen Hinweisen, Patches und Upgrades als auch durch den direkten Kontakt zu einem Team versierter Supporttechniker für eine effiziente Problemlösung. IBM Software Maintenance ist das standardmäßige Wartungsangebot, das entsprechend Ihren geschäftlichen Anforderungen durch den technischen Unterstützungsservice ergänzt werden kann.*

## IBM Rational Software

Rational Software von IBM unterstützt Unternehmen bei der Automatisierung und Integration der Softwareentwicklung, die einen zentralen Geschäftsprozess darstellt. Produkte, Services und Best Practices der Rational Software erhöhen die Leistungsfähigkeit der IBM Software-Entwicklungsplattform, der führenden Plattform für Teams, die Softwareressourcen in Geschäftsanwendungen, eingebetteten Systemen und Softwareprodukten entwickeln und implementieren. Diese modulare und umfassende Lösung ermöglicht es Teams, einen geschäftsorientierten Entwicklungsansatz auf der Grundlage offener Standards – einschließlich des Eclipse-Frameworks – zu verfolgen. Das Ergebnis ist ein optimiertes Unternehmensergebnis. Weitere Informationen finden Sie unter:

**ibm.com**/rational  
und

**ibm.com**/developerworks/rational/  
rationaledge, der monatlichen e-zine für die Rational Community.

## Technische Daten

### IBM Rational RequisitePro

- Prozessor: 500 MHz oder schneller; 128 MB RAM empfohlen
- Freier Plattenspeicherplatz: 200 MB
- Betriebssystem: Microsoft Windows® NT® 4.0, 2000, 2003 oder XP
- Textverarbeitungsprogramm: Microsoft Word 2000, 2002 oder 2003
- Integrierte Datenbank: Erstellt standardmäßig Microsoft Access-Datenbanken
- Optionale Datenbank: IBM UDB DB2 8.1.5, Microsoft SQL Server 7.0 oder 2000; Oracle 8.1.7, 9i r2, 10G

### IBM Rational RequisiteWeb

- Browser: Microsoft Internet Explorer 5.5, 6.0 SP1; Netscape Navigator 4.x oder 7.x
- Windows-Server
  - Prozessor: 500 MHz oder schneller; mindestens 256 MB RAM
  - Plattenspeicherplatz: 40 MB
  - Betriebssystem: Microsoft Windows NT Server 4.0; Microsoft Windows 2000 Server oder Advanced Server; oder Microsoft Windows Server 2003
  - Software: Microsoft Word 2000, 2002 oder 2003



IBM Deutschland GmbH  
70548 Stuttgart  
**ibm.com/de**

IBM Österreich  
Obere Donaustraße 95  
1020 Wien  
**ibm.com/at**

IBM Schweiz  
Vulkanstrasse 106  
8010 Zürich  
**ibm.com/ch**

Die IBM Homepage finden Sie unter:

**ibm.com**

Die Rational Software Homepage finden Sie unter:

**ibm.com/rational**

IBM, das IBM Logo und ibm.com sind eingetragene Marken der IBM Corporation. On Demand Business und das On Demand Business Logo sind Marken der IBM Corporation in den USA und/oder anderen Ländern.

ClearQuest, DB2, Rational, RequisitePro, Team Unifying Platform, TestManager, Rational Unified Process und developerWorks sind Marken der IBM Corporation in den USA und/oder anderen Ländern.

Microsoft, Windows und Windows NT sind Marken der Microsoft Corporation in den USA und/oder anderen Ländern.

Alle anderen Namen dienen lediglich der Identifizierung und sind Marken des jeweiligen Herstellers.

Weitere Unternehmens-, Produkt- oder Servicenamen können Marken anderer Hersteller sein.

Hergestellt in den USA  
01-04

© Copyright IBM Corporation 2004  
Alle Rechte vorbehalten.