

## IBM Rational Manual Tester

### Highlights

- **Manuelle Testerstellung, -ausführung und -steuerung**
- **Palette für die Wiederverwendung von Testschritten, um eine testübergreifende gemeinsame Nutzung von Inhalt zu ermöglichen**
- **Unterstützte Dateneingabe und Datenprüfung während der Testausführung zur Reduzierung von Anwenderfehlern**
- **Rich Text Editor, der das Anhängen von Grafiken und Dokumenten an einzelne Testschritte unterstützt**
- **Verschiedene Testergebnistypen und anpassbare Datenfelder für personalisierte Ergebniserfassung und einfachere Analysen**
- **Import bereits vorhandener manueller Tests, die auf Word bzw. Excel basieren**
- **Generierung bereits für Tabellenkalkulationsprogramme aufbereiteter Ergebnisdaten für die erweiterte Berichterstellung und Analyse**
- **Unterstützung der Nutzung durch verteilte Teams**

Nur wenige Unternehmen haben gelernt, die Testautomatisierung zu meistern. Daher bleibt das manuelle Testen auch weiterhin ein wichtiger Bestandteil des Testprozesses. So hat die Erfahrung gezeigt, dass mehr als 75 % aller Testprozesse manuell ausgeführt werden. Es gibt viele Gründe, warum Projektteams manuelle Tests durchführen:

- **Rekrutierung von Fachexperten ohne Testhintergrund für die Testausführung**
- **Ungenügend Erfahrung in der Testautomatisierung**
- **Keine Testautomatisierungstools**
- **Schlechte oder nicht vorhandene Schnittstellen der zu testenden Anwendungen/Applikationen**

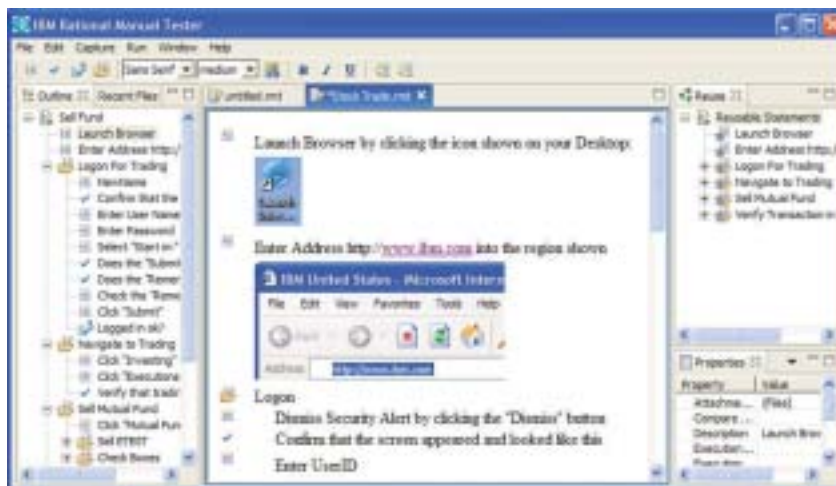


Bild 1. IBM Rational Manual Tester ist ein Werkzeug zur Erstellung und Ausführung manueller Tests, das die Wiederverwendung von Testschritten fördert und so die Auswirkungen von Änderungen in der Software sowohl auf die Tester als auch auf die Unternehmensanalysten reduziert. Das Produkt bietet mehr Kontrolle und bessere Strukturierungsmöglichkeiten für alle manuellen Testprozesse und ermöglicht damit eine effizientere und schnellere Messung der Anwendungsqualität.

IBM Rational Manual Tester ist auf die Anforderungen von Teams ausgerichtet, die zumindest einen Teil ihrer Testarbeit manuell erledigen. Da mit dieser Software manuelle Prüfvorgänge nicht mehr nach dem Ad-hoc-Verfahren stattfinden, werden investitionsintensive und ergebnisarme Prozesse vermieden und die Testabläufe sowie die Fehlererkennung optimiert.

## **Manuelles Testen – nicht so einfach wie es scheint**

Manuelles Testen erscheint auf den ersten Blick täuschend einfach, kann sich aber bei nicht ordnungsgemäßer Implementierung als sehr komplex erweisen. Projektteams erkennen schnell, wie schwer die erfolgreiche Handhabung mehrerer Spreadsheets und anderer Test- und Testergebnis-speichermedien sein kann. Da keine testscriptübergreifende Wiederverwendung und Modularität gegeben ist, müssen die Teams einiges an Arbeitsaufwand immer wieder ausführen. Und sie müssen versuchen, die Anzahl menschlicher Fehler und Inkonsistenzen auf ein Minimum zu reduzieren. Diese Ineffizienzen gefährden das eigentliche Ziel des manuellen Testens, das Bewerten der Anwendungsqualität und das Erkennen von Fehlern.

Durch die Fokussierung von Rational Manual Tester auf die Produktivität beim manuellen Testen können die Teams die erfolgsgefährdenden Risiken eines Projekts ausschalten. Somit kann der Zeit- und Arbeitsaufwand gezielt in die Erstellung informativer und hocheffizienter manueller Tests das Erlangen eines besseren Einblicks in die Anwendungsqualität und die umfassende Erkennung der Funktionen, die vor der Freigabe noch verbesserungsbedürftig sind, fließen.

## **Erweiterte Testerstellung und -verwaltung**

Rational Manual Tester fördert die Nutzung von verknüpftem Inhalt, also die Möglichkeit, einzelne Testschrittböcke als wieder verwendbare Komponenten zu definieren, die testübergreifend gemeinsam nutzbar sind. Dies eröffnet zum einen die Möglichkeit der Wiederverwendung, was immer Zeit- und Kostenaufwand spart. Zum anderen ermöglicht dies aber auch eine größere Kontrolle über die Testschrittqualität und -konsistenz. Änderungen an verknüpftem Inhalt

werden automatisch auf alle Testscripts angewendet, in denen dieser Inhalt verwendet wird, sodass das gesamte Team genau über Änderungen informiert ist.

Der Testeditor unterstützt anpassbare Schriftartoptionen, Screenshot-Erstellung und Dateianhänge und gibt damit Testern die Möglichkeit, Testschritte besser zu veranschaulichen. Mit Manual Tester können die Teams Mehrdeutigkeiten erheblich reduzieren, die häufig bei anderen Verfahren zur Definition und Bereitstellung von Testschrittanleitungen ein Problem darstellen.

## **Einfacher durch Unterstützung**

Rational Manual Tester senkt die Wahrscheinlichkeit menschlicher Fehler in den hiervon am meisten gefährdeten Bereichen wie Dateneingabe und Datenprüfung. Denn erstens speichert Manual Tester Daten in einem angepassten Testscriptfeld, sodass der Tester kopierte Daten einfügen kann, statt diese eingeben zu müssen. Und zweitens werden die aus einer Anwendungsbenederschnittstelle kopierten Daten automatisch mit den erwarteten Werten verglichen, der Vergleichsprozess wird also automatisiert, und die Ergebnisse werden in einem konsolidierten Testbericht gespeichert.

Außerdem können angepasste Entscheidungspunkte zu manuellen Tests hinzugefügt werden. Mit Hilfe differenzierter Prüfpunkte wird der Erfolg bzw. das Scheitern bestimmter Ereignisse erfasst. Berichtspunkte fordern den Tester auf, ausführlichere Beschreibungen seiner Beobachtungen zur jeweiligen Task einzugeben. Alle diese Informationen werden in Berichten zusammengefasst, die in CSV-Dokumente exportiert und dann in einem beliebigen Tool (auch in gängigen Tabellenkalkulationsprogrammen) gespeichert und analysiert werden können.

## **Deckt unterschiedliche Anforderungen ab**

Rational Manual Tester ermöglicht die Anpassung von Tests an die Prozessmetrik und -werte, die vom Team intern definiert wurden. Es besteht die Möglichkeit, angepasste Felder zu definieren und einzelnen Testschritten zuzuweisen, um eine bessere Testanleitung zu gewährleisten und die während der Testdurchführung zusätzlich erfassten Daten zu speichern. Darüber hinaus können Tester während der Testausführung jedem der Schritte Dateianhänge zuweisen, was ein einfaches Anhängen von Screenshots oder anderen nicht aus Text bestehenden Informationen erlaubt, die bei der Testergebnisanalyse nützlich sein könnten. Sowohl der Wiederverwendungsordner, in dem wieder verwendbare Testschrittböcke gespeichert werden, als auch private Datenspeicher können in eine gemeinsame genutzte Netzdatei gestellt oder einer Änderungssteuerung unterzogen werden. Manual Tester ist auf jedem beliebigen Windows®-PC verwendbar und unterstützt die Nutzung durch verteilte Teams und mobile Mitarbeiter. Außerdem legt Manual Tester die Tests und Testergebnisse unabhängig von der Teamverteilung und -zusammensetzung an einem zentralen Standort ab und stellt so sicher, dass Testressourcen leicht zugänglich und Berichterstellungen einfach bleiben.

## **Auf offenen Standards basierend**

Rational Manual Tester basiert sowohl auf dem Eclipse-Architekturframework als auch auf Hyades, der zugehörigen Test-, Trace- und Überwachungserweiterung. Beides sind Open-Source-Projekte, die gemeinsam nutzbare Open-Source-Services für alle Toolumgebungen bereitstellen, die für die Entwicklung, Implementierung, Überwachung und das Testen von Anwendungen konzipiert sind. Diese Infrastruktur bietet Vorteile wie das Eliminieren proprietärer Datenspeicherformate bis hin zur Unterstützung einer Anpassung und Bereitstellung von interner Seite

oder durch Drittanbieter. Durch eine Investition in Tools, die auf Eclipse und Hyades basieren, sind Sie nicht auf einen bestimmten Lieferanten festgelegt und bleiben offen für zukünftige Innovationen.

### **Integraler Bestandteil der**

#### **IBM Software Development Platform**

IBM Rational Manual Tester ist eine integrale Komponente der IBM Software Development Platform. – der branchenweit umfassendsten und leistungsfähigsten Lösung für die Softwareerstellung und das Anwendungszyklusmanagement. Sie bietet Automatisierungsunterstützung für praktisch alle Aspekte der Softwareentwicklung. Darüber hinaus verbindet sie die einzelnen Teammitglieder durch die Möglichkeit, Informationen effektiv gemeinsam und unter Verwendung ihrer Tools zu nutzen.

### **Komponenten des IBM Rational**

#### **Professional Bundle**

IBM Rational Manual Tester ist im Lieferumfang des IBM Rational Professional Bundle enthalten. In diesem Bundle sind alle Desktop-Tools, die ein Unternehmen für das Entwerfen, Erstellen und Testen von J2EE-/Portal-/Service-orientierten Anwendungen benötigt, in einem einzigen Angebot mit nur einem einzigen Wartungsvertrag vereint.

#### **IBM Rational Services**

Die Tools und Best Practices von IBM Rational lassen sich durch eine Vielfalt verfügbarer Angebote ergänzen, so können Sie genau die Palette an Funktionen zusammenstellen, die Sie für Ihr Unternehmen benötigen. Unsere Services sind so konzipiert, dass sie Ihnen dabei helfen, Teamfähigkeiten aufzubauen, nach der Implementierung einer neuen Lösung schneller wieder eine hohe Produktivität zu erreichen und das Return-on-Investment Ihrer Investition in IBM Rational Tools zu maximieren.

- *IBM developerWorks: Rational ist die technische Ressource für die Community der Entwicklungsprofis, die Tools und Best Practices von IBM Rational verwenden oder bewerten. developerWorks: Rational stellt eine Reihe von Downloads, Ressourcen, Diskussionsgruppen und Schulungen bereit, die Ihnen zu einer bestmöglichen Nutzung von IBM Rational-Lösungen verhelfen sollen.*
- *Das Schulungsprogramm für die IBM Rational-Software umfasst Kurse, die alle Möglichkeiten für die Softwareentwicklung abdecken. Angesichts des vielfältigen Angebots an teils von Kursleitern durchgeführten und teils auf Webbasis erfolgenden Schulungen ist sicher auch für die Schulungsanforderungen Ihres Unternehmens genau das Richtige dabei.*
- *Die weltweit zur Verfügung stehenden professionellen IBM Rational-Service-Consultants mit langjähriger Erfahrung können Ihnen dabei helfen, ein solides Fundament für erfolgreiche Softwareentwicklungsprojekte zu legen. Auf die professionellen Rational-Services können Sie bei umfangreichen Consulting-Projekten zurückgreifen, die auf die individuellen Anforderungen Ihres Unternehmens zugeschnitten werden. Bei einmaligem Unterstützungsbedarf können Sie sich an Ihr lokales Unterstützungsteam wenden, um kurzzeitige Hilfe zu erhalten. Weiterhin stehen verschiedene Servicepakete mit Angeboten zur Verfügung, die eine Zielsetzungsüberprüfung Ihrer Softwareentwicklungsmöglichkeiten bereitstellen, ein neues Tool bzw. eine neue Methodik implementieren oder*

*Ihnen dabei helfen, durch einen Facilitated Workshop messbare Ergebnisse zu erzielen.*

- *IBM Rational Customer Support bietet Ihnen die Hilfe, die Sie benötigen zu dem Zeitpunkt, an dem Sie sie benötigen, um sicherzustellen, dass Ihr Projekt kontinuierlich Fortschritte macht. Diese Verwaltungsprogramme bieten effiziente Problemlösungsmöglichkeiten durch Onlinezugriff auf Zehntausende von technischen Aufzeichnungen, Programmkorrekturen und Upgrades sowie durch direkten Zugriff auf ein qualifiziertes Team von Support-Mitarbeitern. IBM Software Maintenance ist ein Standardverwaltungsangebot, das je nach Unternehmensanforderungen durch die Technical Support Account Services ergänzt werden kann.*

#### **IBM Rational-Software**

Rational-Software von IBM hilft Unternehmen, die Kerngeschäftsprozesse der Softwareentwicklung zu automatisieren und zu integrieren. Die Rational-Produkte, -Services und -Best Practices sind der Motor von IBM Software Development Platform, der branchenführenden Plattform für Teams, die Softwareressourcen in Geschäftsanwendungen, integrierten Systemen und Softwareprodukten erkennen, entwickeln und implementieren. Mit dieser modularen und umfassenden Lösung sind Teams in der Lage, ein geschäftsorientiertes und auf offenen Standards (einschließlich dem Eclipse-Framework) basierendes Entwicklungskonzept anzuwenden. Als Ergebnis entstehen differenzierte Geschäftsabläufe. Weitere Informationen stehen unter den folgenden Adressen zur Verfügung: [ibm.com/rational](http://ibm.com/rational) und [ibm.com/developerworks/rational/rationaledge](http://ibm.com/developerworks/rational/rationaledge) (e-zine, ein monatlich erscheinendes elektronisches Magazin für die Rational-Community).



---

## IBM Rational Manual Tester

### Hardware- und Software- voraussetzungen

---

- Betriebssystem
  - Windows 2000 Professional
  - Windows 2003 Server
  - Windows XP Professional
  - Windows NT® 4 (nur aktuellstes SP)
- Prozessor
  - Intel® Pentium® III 500 MHz
  - Intel Pentium IV 1,4 GHz
- Verfügbarer RAM
  - Mindestens: 256 MB
  - Empfohlen: 512 MB
- Verfügbarer Plattenspeicherplatz
  - 500 MB Installationsverzeichnis  
pro Programm

IBM Deutschland GmbH  
70548 Stuttgart  
[ibm.com/de](http://ibm.com/de)

IBM Österreich  
Obere Donaustraße 95  
1020 Wien  
[ibm.com/at](http://ibm.com/at)

IBM Schweiz  
Bändliweg 21, Postfach  
8010 Zürich  
[ibm.com/ch](http://ibm.com/ch)

Die IBM Homepage finden Sie unter:  
[ibm.com](http://ibm.com)

IBM, das IBM Logo und das [ibm.com](http://ibm.com) sind eingetragene Marken der IBM Corporation. On Demand Business und das On Demand Business Logo sind Marken der IBM Corporation in den USA und/oder anderen Ländern.


Rational und developerWorks sind Marken der IBM Corporation in den USA und/oder anderen Ländern.

Windows und Windows NT sind Marken der Microsoft Corporation in den USA und/oder anderen Ländern.

Intel und Pentium sind eingetragene Marken der Intel Corporation in den USA und/oder anderen Ländern.

Weitere Unternehmens-, Produkt- oder Servicenamen können Marken anderer Hersteller sein.

Die Rational Software-Homepage finden Sie unter: [ibm.com/rational](http://ibm.com/rational)

 Gedruckt in den USA auf umweltfreundlichem Papier mit 10 % Altpapieranteil.  
10-04

© Copyright IBM Corporation 2004  
Alle Rechte vorbehalten.