

Collaborationslösungen
Zur Unterstützung Ihrer Geschäftsziele



Lotus software

Neuerungen in IBM Lotus Notes und Lotus Domino 8

Modernisierung Ihrer Arbeitsweise



Das Geschäft ändert sich rasch, daher müssen Sie Ihr Arbeitsumfeld ständig verbessern

In der raschem Wandel unterworfenen Geschäftswelt von heute ist es wichtiger denn je, dass die Mitarbeiter produktiv, innovativ und flexibel sind. IT-Manager stehen vor der Herausforderung, Lösungen zu finden, die Benutzer in die Lage versetzen, Potenzial für höhere Produktivität und den Ausbau der Geschäftstätigkeit freizusetzen.

Was benötigt die IT, um dem Bedarf von heute gerecht zu werden? Eine Lösung, die:

- *Kommunikations- und Kooperationsfunktionen bereitstellt, die der Arbeitsweise der Benutzer entsprechen,*
- *Zeit spart und die Zahl kostspieliger Fehler verringert,*
- *den Schulungsaufwand und die Anwendungsausfallzeit minimiert,*
- *den heutigen Bedarf deckt und über Zukunftspotenzial verfügt.*

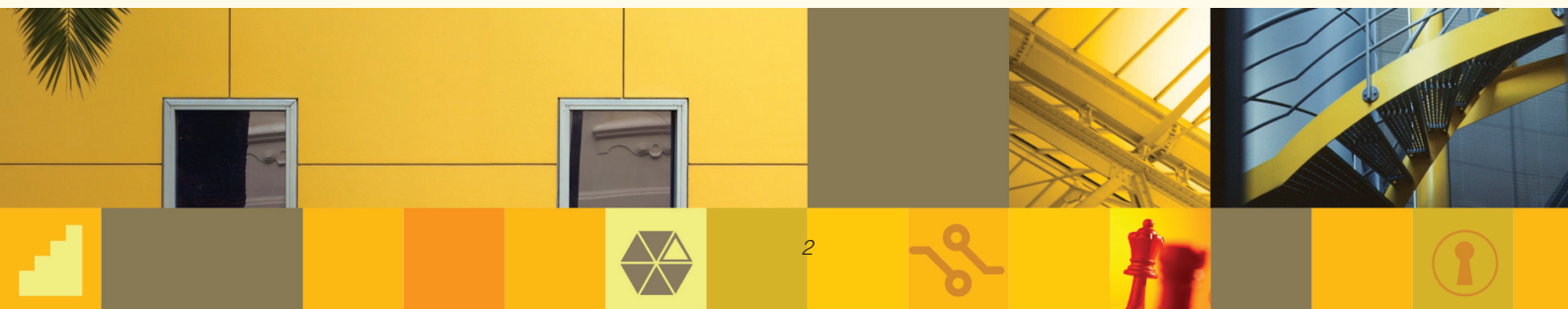
Unternehmen verlassen sich darauf, dass ihre IT-Manager eine Lösung bereitstellen, die diesen Anforderungen gerecht wird und zuverlässige Sicherheitsfunktionen bietet. Anwendungsentwickler sind darauf angewiesen, dass der IT-Manager ihnen eine Umgebung zur Verfügung stellt, die das Know-how nutzt, Zeit spart und Innovationen fördert. Und die IT-Manager selbst suchen eine bewährte Lösung mit Abwärts- und Aufwärtskompatibilität, die dazu beiträgt, Investitionen zu schützen, Back-End-Systeme zu erweitern und Kosten zu senken. Eine Lösung, die das gesamte Unternehmen auf dem Markt von heute wettbewerbsfähig erhält.

Seit Jahren favorisieren IT-Manager IBM Lotus Notes und Domino, ein Portfolio von Softwarelösungen, das für ihre Herausforderungen am Arbeitsplatz konzipiert ist. Lotus-Software verschafft professionellen IT-Anwendern seit langem das Potenzial, ihre Arbeitsweise zu optimieren. Doch was ist mit den Endbenutzern? Sie benötigen die Möglichkeit, zusammenzuarbeiten und die Art von Ideen auszutauschen, die das Geschäft wachsen lässt. Die Gelegenheit, Ideen zu prüfen und fundierte Entscheidungen zu treffen. Und das Potenzial, ihre Aufgaben mit jedem Tag besser zu erledigen. Lotus Notes und Domino 8 ist dafür ausgelegt, diese Leistungen bereitzustellen.

Mehr als ein Software-Upgrade – Modernisierung der Arbeitsweise Ihrer Benutzer

Lotus Notes und Domino 8 ist die wichtigste Version in der Geschichte dieser Plattform. Stärker als je zuvor bietet dieses Portfolio von Lotus-Produkten Erweiterungen und neue Funktionen, die die Benutzer effektiv und innovativ arbeiten lassen und es Administratoren und Entwicklern ermöglichen, ihnen Funktionen zur Verfügung zu stellen, die ihr Geschäft positiv beeinflussen.

Dieses neue Release von Lotus Notes und Domino geht weit über hochwertige Werkzeuge für Messaging und Collaboration hinaus. Benutzer können auf Geschäftsanwendungen, Produktivitätswerkzeuge, die aktuellsten Web 2.0-Innovationen und mehr zugreifen – ohne den Lotus Notes-Client verlassen zu müssen. Administratoren verfügen über professionelle Werkzeuge, die die Inanspruchnahme des Help-Desks minimieren und die für die Schulung der Endbenutzer benötigte Zeit verringern. Lotus Notes 8 basiert auf der auf offenen Standards ausgelegten Plattform Eclipse¹, somit können Anwendungsentwickler ohne großen Aufwand Eclipse-basierte Plug-ins hinzufügen und kreativ neue Anwendungen entwickeln, die die Umgebungen der Benutzer erweitern und anpassen.





Die Softwarelösungen im einzelnen

Das Softwareportfolio von IBM Lotus Notes und Domino 8 enthält die folgenden Produkte.

IBM LOTUS NOTES 8

Lotus Notes ist der führende integrierte Desktop-Client für professionelle Anwender von heute. Mit einem neuen Look-and-feel ist der Posteingang von Lotus Notes 8 jetzt eine leistungsfähige Arbeitsumgebung. Über eine zentrale Schnittstelle können Sie schnell auf E-Mail, Kalender, Dokumente, Präsentationen, Spreadsheets und Anwendungen zugreifen. Das integrierte Instant Messaging ermöglicht eine engere Zusammenarbeit als je zuvor. Sie können wichtige Unternehmensanwendungen verwenden, Dokumente erstellen und das Web durchsuchen, ohne jemals die Lotus Notes-Oberfläche verlassen zu müssen.

IBM LOTUS DOMINO 8

Die Server-Software Lotus Domino bietet herausragende Kooperationsmöglichkeiten als zentrale Infrastruktur für E-Mail und Zeitplanung im Unternehmen, als Geschäftsanwendungsplattform oder in beiden Funktionen. Servererweiterungen in Lotus Domino 8 verbessern Effizienz und Leistung und erweitern die Vielseitigkeit der Plattform. Neue und erweiterte Verwaltungswerkzeuge sparen Zeit und Kosten, so dass die Benutzer ihre Lotus Notes-Umgebung optimal nutzen können.

IBM LOTUS DOMINO WEB ACCESS 8

IBM Lotus Domino Web Access ermöglicht den Zugriff auf die Lotus Domino-Werkzeuge für Messaging und Collaboration über einen unterstützten Web-Browser. Zu den Erweiterungen in Version 8 zählen eine ähnliche Oberfläche und vielfach dieselben Funktionen wie beim Lotus Notes 8-Client, darunter eine anpassbare Dokumentvorschau, Mail-Threads, Kalenderfilter sowie leistungsfähigere Rechtschreibprüfungs- und Außendienstfunktionen.

IBM LOTUS DOMINO DESIGNER 8

Die Anwendungsentwicklungssoftware IBM Lotus Domino Designer 8 gibt allen – von wenig erfahrenen Entwicklern bis zu routinierten Fachleuten – Werkzeuge an die Hand, mit denen sie Anwendungen entwickeln können, die Benutzer in der Lotus Notes 8-Umgebung benötigen. Lotus Domino Designer 8 stellt Entwicklern Vorlagen sowie einen Satz leistungsfähiger Entwicklungswerkzeuge zur Verfügung. Darüber hinaus enthält die Lösung neue Features, z.B. Unterstützung für modulare Anwendungen, Unterstützung für Benutzer von Web-Services und bessere Integration der Datenbank IBM DB2.





Wer profitiert von Lotus Notes und Domino 8?

Lernen Sie einige typische Benutzer von Lotus Notes und Domino 8 kennen, die die Anwendungen jeden Tag für sich arbeiten lassen.

SUSAN, VERTRIEBSLEITERIN

Susan ist Vertriebsleiterin für eine Region. An jedem beliebigen Tag arbeitet sie mit ihrem Vertriebsteam zusammen, plant Besprechungen, bearbeitet Anfragen von Kaufinteressenten und versendet über E-Mail Produktinformationen und Rechnungen in alle Richtungen. Susan ist darauf angewiesen, auch angesichts enger Termine, anspruchsvoller Vertriebsziele und drängender Vorgesetzter stets organisiert, professionell und vernetzt zu bleiben.

IAN, IT-MANAGER

Ian ist der Leiter der IT-Abteilung in Susans Unternehmen. Er und sein Team verwalten das Netz für Susans Abteilung und für mehrere andere. Ian ist ferner dem höheren Management des Unternehmens rechenschaftspflichtig, das von ihm erwartet, die IT-Kosten niedrig und die Ressourcen effizient in Gang zu halten.

JESSE, ANWENDUNGSENTWICKLER

Jesse ist ein Entwickler von Lotus-Anwendungen in Ians Team. Für Benutzer wie Susan entwickelt Jesse kundenspezifische Anwendungen für Lotus Notes 8, um die Produktivität zu optimieren und die Zusammenarbeit unter den Kollegen zu verbessern.



Zusammenführung des gesamten Unternehmens

Jeder arbeitet anders. Unterschiedliche Projekte und Aufgaben, unterschiedliche Anwendungen, unterschiedliche Ebenen von Erfahrung und Know-how. Lotus Notes und Domino 8 kann das einheitliche Fundament Ihres Unternehmens sein, vom Kundenbereich bis zum Back-Office. Damit kann Ihr Kundenpersonal enger zusammenarbeiten. Sie können von Ihrem Desktop aus Upgrades implementieren und verwalten. Sie können Ihre Büroanwendungen nahtloser und schneller als je zuvor integrieren. Gleichgültig, auf welche Weise Ihre Mitarbeiter die neuen Funktionen dazu nutzen, als Einzelpersonen produktiv zu sein – mit Lotus Notes und Domino 8 können Sie enger zusammenarbeiten.

EINE NEUE QUALITÄT DER NUTZUNG VON LOTUS NOTES 8

Wenn Mitarbeiter eine Lösung nicht effektiv einsetzen können, werden sie sie gar nicht einsetzen. Geben Sie ihnen daher eine Anwendung, die sie einsetzen können und gerne einsetzen werden, Lotus Notes 8. Aufgrund einer intuitiven Oberfläche und einfach anpassbarer Werkzeuge kann jeder Benutzer von Beginn an produktiv arbeiten. Lotus Notes 8 beschert den Benutzern eine neue Arbeitsweise.

Angenehme Arbeitsweise

Die neue, optimierte Lotus Notes 8-Oberfläche kann von den Benutzern individuell angepasst werden. Die Benutzer können:

- Die E-Mail-Nachrichten wahlweise in horizontaler oder vertikaler Vorschau anzeigen.
- Geöffnete Anwendungen in getrennten Fenstern, gruppierten Registerkarten oder Piktogrammsichten anzeigen und ansteuern.
- Die Collaboration History zeigt zu jedem Kontakt die E-Mails, Besprechungen, Chatnachrichten und sonstige Interaktionen an, somit hat man jederzeit die Übersicht über getätigte Kommunikation.

- Lotus Notes ihre Posteingangsfächer organisieren lassen, indem Dutzende von Einzelnachrichten zu einer Handvoll zusammenhängender Dialoge zusammengefasst werden.

Alle Tätigkeiten an einem Ort

Mit Lotus Notes 8 können Benutzer auf alles zugreifen, was sie zur Erledigung ihrer Aufgaben benötigen, alles über eine Schnittstelle. Dank Lotus Notes 8 brauchen sie nicht mehr zwischen Anwendungen umzuschalten und können:

- die rechte Seitenleiste für die meistverwendeten Funktionen verwenden, z.B. Tagesübersichten auf einen Blick, Instant-Messaging-Kontaktlisten von IBM Lotus Sametime und die neuesten Web 2.0-Features wie RSS-Feeds (Really Simple Syndication),
- direkt von der Lotus Notes 8-Oberfläche aus über Verbindungen zu führenden Anbietern von Suchmaschinen das Internet durchsuchen,

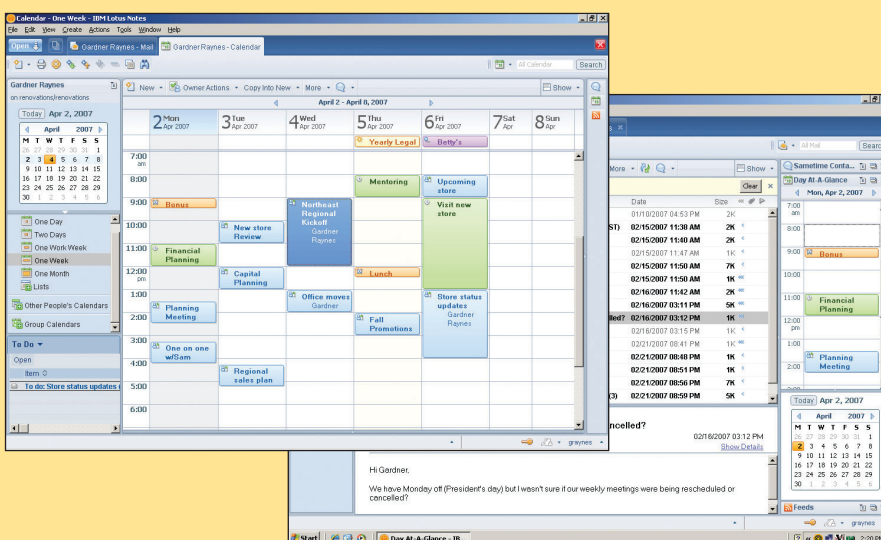
- innerhalb von Lotus Notes 8 bei E-Mail, Kontakten und Kalendern schnell Informationen finden, und zwar durch visuelle Eindrücke wie Markierungen, Symbole, Farbcodierung und Anwesenheitsanzeige.

Effektivere Zusammenarbeit

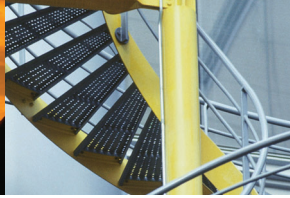
Aufgrund der verbesserten Mail-, Kalender- und Kontaktfunktionen in Lotus Notes 8 können die Benutzer besser in Kontakt bleiben und enger zusammenarbeiten als je zuvor.

E-Mail

Verbesserte E-Mail-Funktionen ermöglichen eine effektivere Verwaltung der Kommunikation. Durch das innovative E-Mail-Threading können die Benutzer zusammengehörige E-Mail-Nachrichten problemlos anzeigen und gruppieren. Über das Kooperationsprotokoll können sie schnell alle Interaktionen mit einer bestimmten Person finden, ob es sich nun um E-Mail, Instant Message, Kalendereinträge oder gemeinsam genutzte Dokumente handelt. Und die Funktionalität des E-Mail-Rückrufs ermöglicht die Rücknahme versehentlich gesendeter E-Mail-Nachrichten.²



Die neue, optimierte Oberfläche von IBM Lotus Notes 8 ermöglicht die individuelle Anpassung und Organisation der Informationen.



Kalender

Der Kalender in Lotus Notes 8 gibt den Benutzern mehr Möglichkeiten als je zuvor, effektiv Termine zu planen und die Zeit zu organisieren. Sie erhalten visuelle Hinweise, um die anstehenden Aufgaben schnell zu bearbeiten. Besprechungen, Stornierungen und Einladungen sind leicht zu unterscheiden, was eine präzise, aktuelle Darstellung der freien und der belegten Zeit ergibt. Darüber hinaus bietet die Seitenleiste eine Tagesübersicht auf einen Blick. So brauchen die Benutzer nicht einmal zu ihren Kalendern umzuschalten, um ihre Terminpläne anzuzeigen.

Der neue Kalender in Lotus Notes 8 verfügt über mehrere Möglichkeiten, bei der Planung von Besprechungen für Übersicht zu sorgen. Die Benutzer haben die Option, ihren Terminplan für angesetzte Besprechungsdaten anzuzeigen, und können über eine flexible Suche nach freier Zeit verfügbare Zeiten überprüfen, um verschiedene Zeiten zu finden, die verschiedene Gruppen von Teilnehmern betreffen.

Kontakte

Lotus Notes 8 gibt den Benutzern größere Flexibilität hinsichtlich der Art und Weise, wie sie über ihre Kontaktliste zusammenarbeiten und diese anzeigen. Beispielsweise können sie direkt von jedem Kontakteintrag aus zusammenarbeiten, indem sie E-Mails senden, Chats aufbauen und Besprechungen planen. Sie können ihre Kontakte als Visitenkarten anzeigen oder den Kontakten Miniaturbilder hinzufügen, um die Informationen zu vervollständigen. Außerdem können Lotus Notes 8-Benutzer über eine dynamische Liste der neuesten Kontakte schneller auf die zuletzt angezeigten Kontakte zugreifen. Die Benutzer können beliebig detaillierte Kontaktinformationen angeben, indem sie weitere Felder hinzufügen und ihre eigenen Felder anpassen; die Kontaktansicht bleibt jedoch übersichtlich, leere Felder werden nur bei der Eingabe von Informationen eingeblendet.

Erstellung und gemeinsame Nutzung von Dokumenten durch integrierte Produktivitätswerkzeuge

In Lotus Notes 8 ist eine Suite von Produktivitätswerkzeugen auf der Basis offener Standards integriert. Jetzt ist jeder Benutzer in der Lage, Anhänge in E-Mails nicht nur anzuzeigen, sondern auch zu bearbeiten und gemeinsam zu nutzen, ohne eine weitere Office-Anwendung zu starten. Diese Produktivitätswerkzeuge ermöglichen die Erstellung von Dokumenten, Spreadsheets und Präsentationen innerhalb der Benutzeroberfläche von Lotus Notes 8. Endbenutzer können ihre Arbeit sogar in einer Vielzahl von Dateitypen importieren, bearbeiten und speichern, zum Beispiel Adobe Portable Document Format (PDF), Microsoft® Office und OpenDocument Format (ODF). Die Produktivitätswerkzeuge sind Bestandteil von Lotus Notes 8 und verlangen keine weitere Lizenz. Und Benutzer sind bei ihren Produktivitätswerkzeugen nicht an einen bestimmten Anbieter gebunden.

Umfassende Konnektivität in Echtzeit durch erweitertes Instant Messaging

Lotus Notes 8 bietet erweitertes Instant Messaging, das die Benutzer von den Vorteilen von Echtzeitkommunikation profitieren lässt. Die Benutzer können mit Hilfe der reichhaltigen Textbearbeitungsfunktionen wichtige Textpassagen hervorheben. Eine Anzeige mit gestaffelten Fenstern ermöglicht mehrfache Dialoge, ohne mit mehreren Fenstern jonglieren zu müssen. Funktionen für Textnachrichten und Anwesenheitsanzeige stehen allen Lotus Notes-Benutzern zur Verfügung. Lotus Sametime-Benutzer können innerhalb der Benutzeroberfläche von Lotus Notes 8 auf alle Kontakte zugreifen und alle Funktionen des IBM Lotus Sametime Connect-Clients nutzen. Darüber hinaus können in Lotus Notes 8 über ein Kontextmenü Schnellzugriffaktionen, zum Beispiel Instant Messaging und Benachrichtigungen, mit verbesserter Anwesenheitsanzeige ausgewählt werden.

Das alles auch über das Web

Die Benutzer brauchen nicht auf die Funktionalität des Lotus Notes 8-Clients zu verzichten, wenn sie unterwegs sind. Lotus Domino Web Access 8 besitzt eine ähnliche Oberfläche wie der Lotus Notes 8-Client und viele von dessen neuen Funktionen, beispielsweise Mail-Threading und anpassbare Dokumentvorschauen.





Wie IBM Lotus Notes 8 Susan unterstützt

Als Susan das Upgrade auf Lotus Notes 8 durchführte, konnte sie nahezu unverzüglich die Arbeit mit der intuitiven Oberfläche beginnen. Jetzt kann sie sich keine andere Arbeitsweise mehr vorstellen. E-Mail und Kalender werden auf einer Seite übersichtlich nebeneinander angezeigt; so kann Susan Besprechungen planen, die neuesten Nachrichten von ihren bevorzugten RSS-Feeds lesen, eine Verkaufspräsentation für potenzielle Kunden erstellen und in kürzester Zeit mit Mitgliedern des Produktentwicklungs- und des Marketing-Teams zusammenarbeiten. Auf diese Weise stellt Susan sicher, dass sie und ihr Team über denselben Arbeitskontext verfügen – so können sie schneller und effektiver Produkte verkaufen.



Neuerungen für den Lotus Notes 8-Benutzer

- Verbesserte, optimierte Oberfläche
- Eine zentrale Position für alle Anwendungen
- Ausgereifte Suchfunktionen, die es den Benutzern ermöglichen, E-Mail, Kalender, persönliche Kontakte, das Unternehmensverzeichnis, Datenbanken, Dateien und das Web von einem zentralen Standort aus zu durchsuchen
- Reichhaltigere Mail-, Kalender- und Kontaktfunktionen, zum Beispiel leistungsfähigeres Mail-Threading und verbesserte Zeitplanungsfunktionalität
- Eine Suite ODF-kompatibler Produktivitätswerkzeuge

EINE NEUE QUALITÄT DER VERWALTUNG MIT LOTUS DOMINO 8 SERVER



Mit Hilfe von Lotus Domino 8 können IT-Manager ihre Aufgaben effektiv und effizient durchführen. Da die IT-Abteilung weniger Zeit für untergeordnete Verwaltungsaufgaben und Help-Desk-Anfragen aufwenden muss, kann sie sich auf hochwertigere, strategisch wichtigere Initiativen konzentrieren. Mit Lotus Domino 8 können Sie von Ihrem Desktop aus Upgrades, Fixes und Rollouts mit minimaler Ausfallzeit organisieren. Die Zeit und das Geld, die Sie durch Lotus Domino 8 sparen, können Sie für Innovationen und zur Steigerung der Produktivität einsetzen.

Zentrale Verwaltung

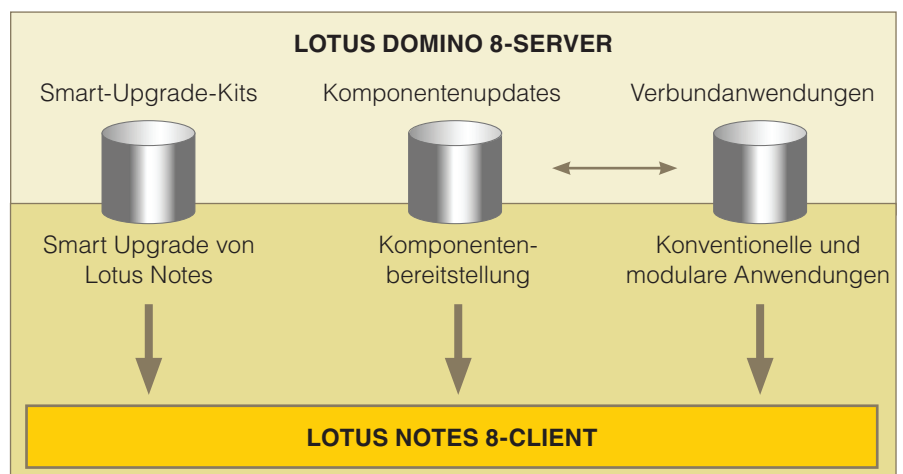
Aufgrund der serververwalteten Funktionalität können Sie Funktionen für Lotus Notes 8-Clients, Eclipse-Komponenten und modulare Anwendungen vom Lotus Domino 8-Server aus bereitstellen, ohne den Arbeitsplatz des Anwenders aufzusuchen. Die Software Lotus Domino 8 Server versetzt Sie in die Lage, schnell und reibungslos Einstellungen zu ändern und Upgrades durchzuführen.

Reduzierung der Help-Desk-Anfragen

Neue Funktionen von Lotus Domino 8 ermöglichen die Verwaltung weiterer Desktop- und Maileinstellungen für Lotus Notes 8-Benutzer an einem zentralen Standort. Die Verringerung von Help-Desk-Anfragen und Verwaltungsaufgaben erhöht die Wirtschaftlichkeit der Administratoren und steigert die Produktivität der Benutzer.

Wie Lotus Domino 8 Server Ian unterstützt

Wenn ein unternehmensweites Update auf Lotus Notes 8 durchgeführt werden soll, kann Ian die Änderungen direkt von Lotus Domino 8 Server aus implementieren. Er braucht nur eine Update-Site aufzurufen, um neue Features und Plug-ins nahtlos abzurufen und zu implementieren. Außerdem kann Ian Benutzern wie Susan bei Bedarf den Zugriff auf weitere Mail- und Desktopeinstellungen, z.B. E-Mail-Rückruf, gewähren, indem er wenige Optionen aktiviert.





Neuerungen bei Lotus Notes und Domino 8 für IT-Manager

- Serververwaltete Einrichtung zur Beschleunigung von Upgrades und Wartung
- Erweiterte Domänenüberwachung
- Leistungssteigerungen, z.B. geringerer Ein-/Ausgabebedarf oder Verarbeitung von Verzeichnisumbenennungen
- Verbesserte Sicherheitsfunktionen, z.B. Sperren von Internet-Kennwörtern oder stärkere Verschlüsselung
- Bessere Speicherung und Integration mit IBM DB2 und weiteren IBM Middlewareprodukten

Effektivere Überwachung der Netzaktivität

Konfigurierbare Test-Monitore und die erweiterte Überwachung der Lotus Domino-Domäne ermöglichen Ihnen, Informationen zusammenzustellen und die Serveraktivität in Ihrer gesamten Domäne umfassender im Blick zu behalten. Und – was wichtiger ist – diese Funktionen versetzen Sie in die Lage, Maßnahmen zur Fehlerbehebung zu ergreifen, um erkannte Probleme zu beheben.

Zeit und Energie sparen

Lotus Domino 8 Server ist dafür ausgelegt, die Systemressourcen sowie Ihre persönliche Zeit und Energie zu sparen. Leistungssteigerungen wie die Verringerung des Ein-/Ausgabebedarfs oder die Verarbeitung von Verzeichnisumbenennungen tragen nicht nur zur Reduzierung des Ressourcenbedarfs bei, sondern können auch den administrativen Prozess erheblich rationalisieren.

Größere Sicherheit

Ermöglichen Sie Ihren Benutzern ein sorgenfreies Arbeiten durch die erweiterten Sicherheitsfunktionen in Lotus Domino 8 Server. Zu den Verbesserungen zählen eine detaillierte Datenbank zum Sperren von Internet-Kennwörtern sowie umfassendere Kennwortmanagementfunktionen.

Der Gewinn für IT-Manager

Lotus-Software bietet IT-Managern folgende Vorteile:

- *Geringere Ausfallzeit, höhere Produktivität und höherer Gewinn für die gesamte Niederlassung*
- *Niedrigere Lizenzgebühren durch die Nutzung plattformunabhängiger, auf offenen Standards basierender Produktivitätswerkzeuge*
- *Verbesserte Serverleistung dank besserer Streaming-Cluster-Replikation, der Komprimierung von Gestaltungsdokumenten und weiterer leistungssteigernder Werkzeuge*

EINE NEUE QUALITÄT DER ENTWICKLUNG

SPEZIFISCHER LOTUS NOTES-ANWENDUNGEN

Lotus Notes 8 baut auf der Entwicklungsplattform Eclipse auf, einer auf offenen Standards basierenden Architektur mit Frameworks und Werkzeugen, die die Erweiterung von Lotus Notes 8 und die Anpassung von Funktionen an spezielle Geschäftsanforderungen vereinfachen. Die Eclipse-Technologie eröffnet IT-Entwicklern eine Fülle von Möglichkeiten, ein System zu erstellen, das dem Unternehmen und seinen Endbenutzern tatsächlichen Nutzen bietet. Mit Hilfe einfacher Entwicklungs-Plug-ins und -werkzeuge können Entwickler Komponenten entwickeln, wiederverwenden und nach Bedarf zusammenstellen, um innerhalb von Lotus Notes 8 modulare Anwendungen zu erstellen. Durch Überwindung von Grenzen für Anwendungen und Systeme können Entwickler schneller neue, innovativere Anwendungen entwickeln und auf sich ändernde Geschäftsanforderungen reagieren.

Lotus Notes und Domino 8 bietet Entwicklern folgende Vorteile:

Erhöhung des Nutzens von Lotus Notes 8. Die Eclipse-Technologie ist eine weithin anerkannte und allgemein eingesetzte Plattform auf der Basis offener Standards. Daher stehen den Entwicklern eine umfangreiche Produktunterstützung sowie viele vorhandene Plug-ins zur Verfügung, die sie bei der Anpassung und Erstellung von Anwendungen für Lotus Notes 8 unterstützen. IBM Lotus Domino Designer 8 unterstützt die Programmiersprache Java™ 5.

Zeitersparnis. Die Entwickler brauchen keine Zeit mehr für den Kampf mit einer komplizierten Programmierschnittstelle aufzuwenden. Stattdessen entwickeln sie Anwendungen mit Hilfe von Plug-ins, wiederverwendbaren Komponenten und Drag-and-drop-Funktionen. Die Entwickler haben mehr Zeit für Innovationen, die Benutzer können schneller auf neue Werkzeuge zugreifen, die sie bei der Arbeit unterstützen.

Erstellung modularer Anwendungen. Mit Lotus Notes und Domino 8 können Entwickler Lotus Notes-Anwendungen nahtlos mit anderen Anwendungen innerhalb des Unternehmens integrieren. Modulare Anwendungen vereinigen Informationen aus mehreren Anwendungen zu einer konsolidierten Lösung. Durch diese konsolidierten Anwendungen können die Benutzer mehr Arbeit innerhalb der Lotus Notes 8-Anwendung erledigen als je zuvor.

Mit modularen Anwendungen können sie direkt von ihrer Lotus Notes 8-Oberfläche aus auf essenzielle Unternehmensanwendungen zugreifen. Die Eclipse-Plattform unterstützt viele wichtige Unternehmensanwendungen, von Oracle- und SAP-Software für Customer-Relationship-Management bis zu automatisierten Abrechnungssystemen. Modulare Anwendungen können Redundanzen und Fehler bei den Dateneinträgen im Unternehmensnetz reduzieren und darüber hinaus den Entwicklern ermöglichen, die Flexibilität zu steigern und den Bedarf von Geschäftsbereichsleitern durch individuell zusammengestellte Komponenten zu erfüllen.

Arbeiten Sie auf Ihre Weise – gemeinsam

Seien Sie produktiver. Erweitern Sie Ihre Ressourcen. Sparen Sie Zeit und Geld. Führen Sie durch eine nahtlosere Anwendungsintegration denn je Ihr Unternehmen zusammen. Werfen Sie einen Blick auf IBM Lotus Notes und Domino 8, und versorgen Sie Ihre Niederlassung mit mehr als einem bloßen Software-Upgrade. Rüsten Sie auf zu einer innovativen Kommunikations- und Kooperationsumgebung, und bringen Sie Ihr Unternehmen auf eine völlig neue Weise voran.

Wie Lotus Domino Designer 8 Jesse unterstützt

Jesse hat die Bereitstellung von Lotus Notes 8 innerhalb des Unternehmens in vielerlei Hinsicht angepasst – von personalisierten Statusübersichten für jedes Mitglied der höheren Geschäftsführung bis zur Integration von Automatisierungsanwendungen und Abrechnungsprogrammen des Vertriebspersonals in modulare Anwendungen innerhalb von Lotus Notes. Aufgrund von Eclipse-Plug-ins und wiederverwendbaren Komponenten kann Jesse in sehr kurzer Zeit spezielle Funktionen entwickeln und vorhandene Anwendungen integrieren.

Susan verwendet ein Automatisierungswerkzeug für das Vertriebspersonal des Unternehmens, um die Benutzerkonten zu überwachen und Informationen mit anderen Mitgliedern des Vertriebsteams gemeinsam zu nutzen. Weil Jesse aus der Unternehmenssoftware und aus Lotus Notes 8 eine modulare Anwendung erstellt hat, kann Susan direkt über die Lotus Notes 8-Oberfläche Daten eingeben und auf Informationen aus ihren anderen Anwendungen zugreifen.



Neuerungen bei Lotus Notes und Domino 8 für Softwareentwickler

- Eine Entwicklungsumgebung auf der Basis der Open-Source-Plattform Eclipse
- Unterstützung für die Entwicklung modularer Anwendungen
- Plug-ins zur Wiederverwendung und Kombination von Entwicklungskomponenten
- Entwicklungsfunktionen für Web 2.0-Anwendungen, z.B. Business-Mashups, Webprotokolle (Blogs), RSS- und Atom-Feeds oder Statusübersichten für Führungspersonal
- Unterstützung für die Programmiersprache Java 5



Weitere Informationen

Weitere Informationen zur Software- und Anwendungsentwicklung mit IBM Lotus Notes und Lotus Domino erhalten Sie von Ihrem IBM Ansprechpartner oder IBM Business Partner oder auf folgender Website:

ibm.com/lotus/notesanddomino

Weitere Informationen über die am Markt verfügbaren Lotus Domino-Anwendungen erhalten Sie in dem Onlinekatalog IBM Lotus Business Solutions:

ibm.com/lotus/solutionscatalog

IBM Deutschland GmbH
70548 Stuttgart
ibm.com/de

IBM Österreich
Obere Donaustraße 95
1020 Wien
ibm.com/at

IBM Schweiz
Vulkanstrasse 106
8010 Zürich
ibm.com/ch

Die IBM Homepage finden Sie unter:
ibm.com

IBM, das IBM Logo, ibm.com sind eingetragene Marken der IBM Corporation.

DB2, Domino, Lotus, Lotus Notes, Notes und Sametime sind Marken der International Business Machines Corporation in den USA und/oder anderen Ländern.

Adobe ist eine eingetragene Marke von Adobe Systems Incorporated in den USA und/oder anderen Ländern.

Java und alle Java basierenden Marken und Logos sind Marken von Sun Microsystems, Inc. in den USA und/oder anderen Ländern.

Microsoft ist eine Marke der Microsoft Corporation in den USA und/oder anderen Ländern.

Weitere Unternehmens-, Produkt- oder Service-namen können Marken anderer Hersteller sein.

Vertragsbedingungen und Preise erhalten Sie bei den IBM Geschäftsstellen und/oder den IBM Business Partnern. Die Produktinformationen geben den derzeitigen Stand wieder. Gegenstand und Umfang der Leistungen bestimmen sich ausschließlich nach den jeweiligen Verträgen.

Die Informationen in dieser Veröffentlichung dienen nur Informationszwecken. Zwar wurde die Vollständigkeit und Richtigkeit der in der vorliegenden Veröffentlichung enthaltenen Informationen überprüft, aber sie wird dennoch „as is“, ohne Gewährleistung oder Garantie irgendeiner Art, ausdrücklich oder stillschweigend, zur Verfügung gestellt. Darüber hinaus basieren diese Informationen auf der aktuellen Produktplanung und -strategie von IBM, die sich jederzeit ohne Vorankündigung ändern kann. IBM haftet nicht für Schäden, die durch Nutzung dieser oder einer anderen Veröffentlichung oder im Zusammenhang damit entstehen. Aus der vorliegenden Veröffentlichung sind keinerlei Gewährleistungen und Zusicherungen seitens IBM (oder seiner Lieferanten oder Lizenzgeber) sowie keine Änderungen der Bestimmungen der für IBM Software geltenden Lizenzvereinbarungen abzuleiten.

Hergestellt in den USA
07-07

© Copyright IBM Corporation 2007
Alle Rechte vorbehalten.

- ¹ Eclipse ist eine Open-Source-Community, die sich die Implementierung einer universellen Entwicklungsplattform zum Ziel gesetzt hat.
- ² Der Lotus Notes 8-Client verfügt über die Funktion, an andere Lotus Notes-Benutzer gesendete E-Mails zurückzurufen. Diese Funktion muss auf dem Lotus Domino 8-Server aktiviert und konfiguriert werden, bevor sie eingesetzt werden kann.

