

Eclipse Expeditor ist eine offene Erweiterung der RCP-Technologie

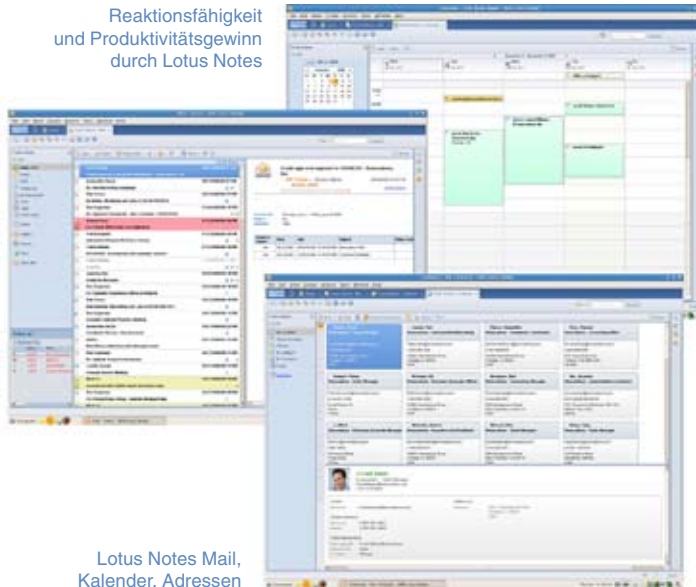
Viele Unternehmen beginnen damit, den Einsatz offener Clients zu testen und die Open Source Software mit Private Source Software über offene Standards zu kombinieren. Die zur Verfügung stehenden Client-Lösungen sind dabei individuell - DEN Open Client für alle gibt es nicht. Dies wäre auch ein Widerspruch in sich. Sicher ist aber, dass das Zeitalter des „One size fits all“, also von nicht integrierten mächtigen Einzelanwendungen, langsam ein Ende findet.

IBM Lotus Software ist die Schnittstelle zwischen Mensch und Maschine. IBM schafft, definiert und setzt damit Maßstäbe für neue Lösungen, die die Zusammenarbeit und Kommunikation zwischen Menschen erleichtern, beschleunigen und verbessern. Kombinieren Sie Open Source Software mit Lotus Anwendungen und schaffen Sie damit bereits heute Ihren „Desktop der Zukunft“.

Lotus Notes 8, Lotus Sametime 8, Lotus Symphony und Lotus Expeditor basieren auf der Eclipse RCP-Technologie. Lotus Expeditor ist eine offene Erweiterung dieser Technologie und bringt J2EE-Elemente, Datenbanken und Connectoren für die Integration Ihres Back Office oder eines Disconnected Modes auf Ihre Clients.

Lotus Notes kombiniert E-Mail-, Kalender- und Zeitplanungsfunktionen und bietet Ihren Mitarbeitern geschäftskritische Werkzeuge für die Online-Zusammenarbeit, mit denen Sie nicht nur die Produktivität von Einzelpersonen und einzelnen Teams, sondern auch die Reaktionsfähigkeit Ihres Unternehmens insgesamt steigern können.

Reaktionsfähigkeit und Produktivitätsgewinn durch Lotus Notes



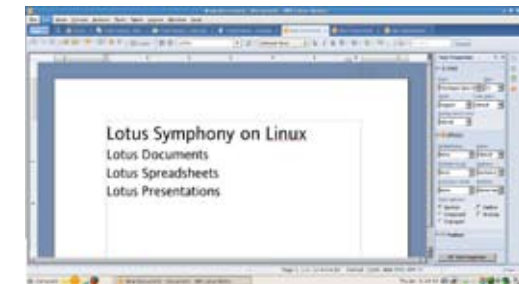
Lotus Notes Mail, Kalender, Adressen

Lotus Sametime ist eine Echtzeit-Plattform für „Unified Communications and Collaboration“, kurz UC2. Lotus Sametime kombiniert also Anwesenheitsinformationen, Instant Messaging, Webkonferenzen, Telefonie, Audio und Video ganz nach Ihren Anforderungen.



Sametime, Kommunikationsvielfalt nach Wunsch in Echtzeit

Bei **Lotus Symphony** handelt es sich um ein Set an Editoren für Ihre Dokumente, Tabellenkalkulationen oder Präsentationen im Office-Umfeld. Lotus Symphony unterstützt verschiedene Dateiformate wie beispielsweise ODF, Microsoft Office, StarOffice oder Lotus SmartSuite.



Symphony, Office-Anwendungen auch für offene Datei-Standards

Lotus Quickr, Lotus Connections und die **Websphere Portal Accelerators** sind weitere offene Lotus Lösungen, die sich als Bausteine für Ihren Open Client empfehlen.

Open Clients und Lotus Software versetzen Sie in die Lage, flexibel, angepasst und schnell auf Veränderungen reagieren zu können, vom Client bis zum Server.

IBM Open Collaboration Client

Unternehmen und Anwender sind einem ständigen Wandel ausgesetzt: Innovationen und Technologiesprünge, Firmenübernahmen oder Zusammenschlüsse, Wechsel im Management sowie veränderte externe oder interne Rahmenbedingungen prägen das Bild. Die Fähigkeit, all diese Veränderungen zu bewältigen wird heute zum entscheidenden Erfolgsfaktor für Unternehmen, Organisationen der öffentlichen Hand, Lieferanten und Dienstleister.

Veränderungen meistern mit Flexibilität, Offenheit und Wahlmöglichkeit

Eine Umfrage der IBM bei über 500 Entscheidungsträgern ergab, dass das Management von Veränderung als ein immer wiederkehrendes Problem angesehen wird. Flexibilität, Offenheit und Wahlmöglichkeit zu jeder Zeit sind wichtige Mittel, diesen Herausforderungen zu begegnen. Unsere Kunden stehen besonders in einem zentralem Bereich vor signifikanten Veränderungen: dem Arbeitsplatz ihrer Mitarbeiter.

Die IBM Open Collaboration Client Strategie basiert auf Offenheit und Flexibilität. Lösungen und Anwendungen eines Open Clients sollten nicht vom eingesetzten Betriebssystem abhängig sein.

Mit Hilfe offener Standards bestimmt allein der Anwender die Lösung

Sie – und nicht der Hersteller einer Lösung – bestimmen, was, wann, wo an Ihrem Arbeitsplatz oder mobilen Endgerät zum Einsatz kommt. IBM Lotus Software basiert auf offenen Standards und ist einsatzfähig für Windows-, Linux- oder Macintosh-Betriebssysteme.



© Copyright 2009 IBM Corporation. All Rights Reserved

IBM, the IBM logo, Domino, Lotus, Lotus Notes, Notes, Sametime, and WebSphere are trademarks of International Business Machines Corporation in the United States, other countries, or both. Microsoft, Microsoft Office, Office SharePoint Server, Windows, Outlook, Exchange, Internet Explorer are trademarks of Microsoft Corporation in the United States, other countries, or both. Linux is a registered trademark of Linus Torvalds in the United States, other countries, or both. Apple, Macintosh are registered trademark of Apple Corporation in the United States, other countries, or both. Other company, product, or service names may be trademarks or service marks of others.

The information contained in this documentation is provided for informational purposes only. While efforts were made to verify the completeness and accuracy of the information contained in this documentation, it is provided "as is" without warranty of any kind, express or implied. In addition, this information is based on IBM's current product plans and strategy, which are subject to change by IBM without notice. IBM shall not be responsible for any damages arising out of the use of, or otherwise related to, this documentation or any other documentation. Nothing contained in this documentation is intended to, nor shall have the effect of, creating any warranties or representations from IBM (or its suppliers or licensors), or altering the terms and conditions of the applicable license agreement governing the use of IBM software. References in these materials to IBM products, programs, or services do not imply that they will be available in all countries in which IBM operates. Product release dates and/or capabilities referenced in these materials may change at any time at IBM's sole discretion based on market opportunities or other factors, and are not intended to be a commitment to future product or feature availability in any way.



Erleben Sie die IBM Open Collaboration Client Solution, OCCS, im IBM Forum Center Stuttgart. Wahlweise als traditionelle Installation im Full Client oder als virtualisierten Desktop im Netz oder standardisiert via Browser im Software as a Service Angebot der IBM namens Lotus Live. IBM bietet Lösungen in Kleinformaten wie Clients auf Mini-USB-Sticks, Mobile-Devices und Smartphones, Thin-Clients, Netbooks, Notebooks und traditionelle Desktops.

Mehr Informationen unter ibm.com/lotus/openclient

IBM Open Collaboration Client

