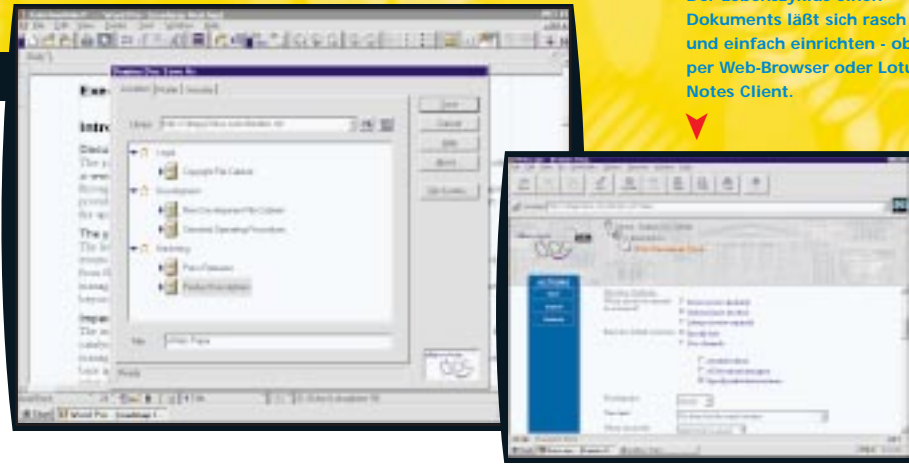


Lotus Domino.Doc bietet nahtlose Integration mit ODMA-konformen Anwendungen wie Lotus Word Pro oder Microsoft Word.

Der Lebenszyklus eines Dokuments lässt sich rasch und einfach einrichten - ob per Web-Browser oder Lotus Notes Client.



Lotus Domino.Doc basiert auf Lotus Domino.

Investitionssicherheit. Lotus Domino.Doc ist in die Groupware-Infrastruktur von Lotus Domino eingebettet und nutzt somit das gesamte Spektrum der Messaging- und Groupwarefunktionalität.

Replikation. Lotus Domino.Doc löst durch die herausragende Replikationsarchitektur von Lotus Domino die Probleme bei der Verwaltung von Änderungen an den Dokumenten in einer verteilten Umgebung.

Skalierbarkeit. Einige der größten bestehenden Netzwerke laufen auf Lotus Domino Servern. Und es gibt bereits Lotus Domino.Doc Dokumentenverwaltungsinstallationen mit über 80.000 Benutzern.

Sicherheit. Lotus Domino.Doc liefert Ihnen die bewährte Lotus Domino Sicherheit - von der Authentifizierung durch Zertifikate über die SSL-Verschlüsselung bis hin zur Zugriffskontrolle auf Dokumentenebene.

Lotus Domino.Doc unterstützt die verteilte Dokumentverwaltung.

Verteilte Bearbeitung. Lotus Domino.Doc ermöglicht die Arbeit an lokal gespeicherten Dokumenten bei gleichzeitiger globaler Kontrolle im gesamten verteilten Unternehmen.

Verteilter Inhaltsspeicher. Replizieren Sie Dokumentspeicher zwischen Servern. Die Repliken von Aktenschranken unterstützen die Funktionen Checkin/Checkout, Dokumentsperre und die Erstellung neuer Dokumente.

Konfliktlösung. Mit Hilfe eines einfachen Formulars gleichen die Bearbeiter Unterschiede zwischen Arbeitsdokumenten und dem Originaldokument ab.

Lotus Domino.Doc bietet die komplette Lebenszyklusverwaltung.

Starke, intuitive Erstellung. Die Dokumenterstellung durch verschiedene Autoren, die mit unterschiedlichen Clients arbeiten, lässt sich problemlos einrichten. Legen Sie rasch die Stufen des Lebenszyklus von Dokumenten fest, indem Sie einfach ein Formular ausfüllen. Die mehrstufige Versionskontrolle sorgt für die perfekte Koordination aller Entwürfe.

Automatisierte Prüfung und Freigabe. Aktualisieren Sie Originale ohne Aufwand oder bringen Sie Kommentare an. Verfallsereignisse und Erinnerungen sorgen für den reibungslosen Ablauf von Prüfungs- und Freigabezyklen.

Flexible Verteilung. Verteilen Sie Inhalte problemlos an unterschiedliche Empfänger. Starten Sie die Konvertierung von Dokumenten in praktisch jedes Format - im Intranet und Extranet. Arbeiten Sie mit dem Format, das Ihren Verteilungsanforderungen am besten entspricht.

Archivieren und Wiederherstellen. Verschieben Sie anhand flexibler Kriterien Dokumente automatisch in alternative Speicher. Zum bequemen Suchen und Wiederherstellen wird ein Proxy-Dokument verwendet.

Lotus Domino.Doc erfüllt Ihre speziellen Ansprüche.

OLE-Automatisierungs-API. Greifen Sie auf Lotus Domino.Doc über LotusScript®, Microsoft Visual Basic®, Visual C++™ und weitere zu. Integrieren Sie über das API die Dokumentverwaltung mit Workflow, Transaktionssystemen, Relationalen Datenbanken und anderen Anwendungen. Oder erstellen Sie eigene Clients damit.

Komplementärlösungen von Lotus.

Lotus Domino.Doc Imaging Client und Lotus Domino.Doc Storage Manager maximieren die Rentabilität Ihrer Investitionen in Lotus Domino.Doc.

Partnerangebote. Die Lotus Business Partner halten ein breitgefächertes Angebot an maßgeschneiderten Lösungen bereit. Die neuesten Lotus Domino.Doc Partnerinformationen finden Sie unter www.lotus.com/dominodoc.

Integration mit EDMSuite von IBM. Lotus Domino.Doc ist integraler Bestandteil der IBM® Enterprise Document Management Suite (EDMSuite), die auch ImagePlus® (Production-Imaging), OnDemand (COLD) und MQSeries™ Workflow (Workflow) umfasst. EDMSuite bietet eine einheitliche Benutzeroberfläche, mit der sich Suchvorgänge und der Zugriff auf Informationen in verschiedenen Ablagesystemen optimieren lassen.

Lotus Domino.Doc bietet Innovation und Bedienkomfort.

- Legen Sie verschiedene Kategorisierungsebenen innerhalb von Aktenschranken fest.
- Checken Sie in einem Vorgang gleich mehrere Dokumente aus.
- Markieren Sie häufig benutzte Dokumente als "Favoriten" für einen noch schnelleren Zugriff.
- Erstellen Sie Zeiger zu Dokumenten aus anderen Ordnern - so brauchen Sie dasselbe Dokument nicht in mehreren Ordnern ablegen.
- Ziehen Sie Dokumente einfach vom Desktop in Lotus Domino.Doc.
- Laden Sie neue Aktenschranken besonders schnell, indem Sie ganze Dokumentenverzeichnisse aus dem Dateisystem importieren.

Serveranforderungen

Microsoft Windows® NT™ 4.0 oder höher
Lotus Domino Server 4.6 oder höher
Server-Hardware mit Pentium™ 166MHz oder schnellerer CPU (Single- oder Multi-Prozessor-Konfiguration)
64MB oder mehr RAM; 10MB Plattenspeicher für die Lotus Domino.Doc Anwendung; der benötigte Speicherplatz für Dokumentablagen hängt von der jeweiligen Verwendung ab (üblich sind mindestens 4GB)
TCP/IP- (bevorzugt) oder SPX-basierter Netzwerktransport

Client-Anforderungen

Verwenden Sie einen der folgenden Clients:

- Lotus Notes® Client 4.53 oder höher, für Microsoft Windows 95/NT
- Netscape Navigator® 3.0 oder höher für beliebige Plattformen
- Microsoft Internet Explorer 3.x (mit Upgrade-Patch) oder höher für beliebige Plattformen

Optional: Lotus Domino.Doc Desktop Enabler für Windows 95/NT (für die ODMA-Integration und Unterstützung von Drag & Drop)

Plattform: Windows 95/NT, 16MB oder mehr RAM, 7MB Plattenspeicher für den Lotus Domino.Doc Desktop Enabler

Noch mehr Informationen

Weitere Informationen über Lotus Domino.Doc und andere Produkte von Lotus erhalten Sie unter <http://www.lotus.de> im Internet.



Lotus Development GmbH, Oskar-Messter-Strasse 20, 85737 Ismaning, Lotus Info Line 0180/541 23, Lotus Info Fax 0180/55 123
Lotus Development AG, Lerzenstrasse 10, CH-8953 Dietikon, Tel.: ++41/1/746 33 33, Fax: ++41/1/746 34 34
Lotus Development Ges.m.b.H., Richard-Strauss-Straße 12, A-1230 Wien, Lotus Info Line 0222/615 44 15, Lotus Info Fax: 0222/615 42 66.
Lotus Notes und Lotus Script sind eingetragene Marken, und Domino, Notes und Word Pro sind Marken der Lotus Development Corporation. IBM, das e-business Logo und ImagePlus sind eingetragene Marken, und MQSeries ist eine Marke der International Business Machines Corporation. Microsoft, Windows und Visual Basic sind eingetragene Marken, und Visual C++ und NT sind Marken der Microsoft Corporation. Pentium ist eine Marke der Intel Corporation. Netscape Navigator ist eine Marke der Netscape Communications Corporation. Alle anderen Marken sind Eigentum des jeweiligen Unternehmens.
© 2000 Lotus Development Corporation. Alle Rechte vorbehalten.

Lotus

domino.Doc

HIGHLIGHTS

- **Verteilte Bearbeitung.** Lotus® Domino.Doc™ nutzt die Replikation von Lotus Domino™. Deshalb können interdisziplinäre Teams mit Dokumenten auf lokalen Servern arbeiten, ohne die Dokumentintegrität im gesamten verteilten Unternehmen zu gefährden.
- **Vollständige Dokumentverwaltung.** Lotus Domino.Doc unterstützt alle wichtigen Dokumentverwaltungs-funktionen - Checkin-Checkout, Versionserstellung, Volltextsuche in den verwalteten Inhalten, Prüfungspfade, Profilerstellung, Änderungsbenachrichtigung und vieles mehr.
- **Lebenszyklusverwaltung.** Jetzt lassen sich Dokumente während ihrer gesamten Lebensdauer optimal verwalten, von der Dokumenterstellung über Prüfung und Freigabe bis hin zur Verteilung und Archivierung - und das mit einer Anwendung.
- **Benutzen Sie Ihren gewohnten Client.** Auch über das Netzwerk klappt die Zusammenarbeit, durch den Einsatz von Web-Browsern und Lotus Notes Clients. Wählen Sie Befehle aus dem Dateimenu von Lotus Word Pro,™ Microsoft® Word und anderen ODMA-konformen Anwendungen, wenn Sie Dokumente in Lotus Domino.Doc öffnen und speichern wollen.

Dokumenten Management für alle

Unternehmensweite Dokumentverwaltung. Im verteilten Unternehmen wird zunehmend in interdisziplinären Teams gearbeitet. Um den Anforderungen verteilter Arbeitsgruppen gerecht zu werden, hat Lotus Domino.Doc die Dokumentverwaltung von Grund auf verändert - aus einer Nischenanwendung für kleine Spezialistenteams wurde eine erweiterbare, flexible Infrastruktur, die allen im Unternehmen zur Verfügung steht.

Von der Dokumentverwaltung zum Knowledge Management. Die Möglichkeit, das in einem Dokument enthaltene Wissen unabhängig von Format und Ablageort aufzufinden, ist beim Knowledge Management von entscheidender Bedeutung. Der verteilte Multimediaspeicher von Lotus Domino.Doc macht es zur idealen Komponente einer umfassenden Knowledge Management-Lösung.

Höhere Rentabilität bei niedrigeren Kosten. Mit Lotus Domino.Doc verwalten Sie Dokumente während des gesamten Lebenszyklus - mit Clients Ihrer Wahl. So arbeiten Sie effizienter und maximieren die Rentabilität der Technologieinvestitionen. Durch die offenen Schnittstellen lässt sich Lotus Domino.Doc problemlos mit anderen Anwendungsprogrammen

integrieren, wodurch die Integrität der Dokumente verbessert, der Zugang zum Wissen in den Dokumenten vereinfacht und die Durchlaufzeiten sämtlicher Geschäftsvorgänge verkürzt werden.

Die revolutionäre Lösung. Lotus Domino.Doc ist eine logische Erweiterung von Lotus Domino/Notes, der weltweit erfolgreichen verteilten Infrastruktur für Messaging, Groupware und Web-Anwendungen. Lotus Domino.Doc nutzt die Dienste von Lotus Domino und bietet Ihnen deshalb die Skalierbarkeit, die Flexibilität und die niedrigen Anschaffungs- und Betriebskosten, durch die unternehmensweite Dokumentverwaltung und Knowledge Management erst möglich werden. Technologiebewusste Unternehmen haben daher sehr schnell die Vorteile von Lotus Domino.Doc erkannt und das Produkt zu einer der erfolgreichsten Lösungen für die Dokumentverwaltung gemacht.

Lotus Domino.Doc bietet skalierbare, flexible Dokumentverwaltung für das verteilte Unternehmen.



Durch die Lebenszyklusverwaltung mit Lotus Domino.Doc lassen sich Dokumente im Unternehmen überschaubar und effizient verwalten - von der Dokumenterstellung über Prüfung, und Freigabe bis hin zur Verteilung und Archivierung.

Von der Konzeption zum Wissen

Stellen Sie sich ein Unternehmen aus der Unterhaltungselektronik vor. Die Entwickler haben soeben die Idee für ein neues Produkt vorgestellt. In einem ersten Schritt auf dem Weg zur Marktreife erstellt der Produktleiter in Boston einen Aktenschrank in Lotus Domino.Doc - eine praktische Aufbewahrungsmöglichkeit für alle Projektdokumente, die den sicheren Zugriff über das Intranet oder Internet gewährleistet.

Mitarbeiter aus unterschiedlichen Abteilungen wie Marketing, Fertigung (in Chicago), Rechtsabteilung usw. liefern weitere Inhalte und prüfen die vorhandenen Beiträge der anderen. Auch eine PR-Firma in London beteiligt sich. Diese greift per Web-Browser auf den Server in Boston zu.

Die virtuelle, über den Globus verteilte Arbeitsgruppe muß nun gemeinsam einen Geschäftsplan aufstellen, die Spezifikation ausarbeiten und das begleitende Marketingkonzept sowie viele andere Arten von Dokumenten erstellen. Zur Optimierung der Netzwerkeffizienz wird der Originalaktenschrank aus Boston nach Chicago repliziert. Lotus Domino.Doc sorgt automatisch dafür, daß die beiden Dateiablagen immer auf dem gleichen Stand gehalten werden. An beiden Standorten arbeiten die Teams mit Dokumenten in der jeweiligen Replik, und trotzdem bleibt die Integrität der Dokumente gewahrt.

Innerhalb des gemeinsam genutzten Aktenschanks verteilen die Teammitglieder Dokumente auf verschiedene Ordner, zum Beispiel für Testpläne oder Messematerialien.

Diese Dokumente sind leicht zugänglich für Lotus Notes Clients, Web-Browser und sogar die Desktop-Anwendungen, mit denen sie erstellt wurden. Alle Dokumente in Lotus Domino.Doc, z.B. Verträge und geheime Konstruktionszeichnungen, sind natürlich vor unberechtigtem Zugriff geschützt.

Die Verfasser neuer Dokumente teilen diese in unterschiedliche Typen ein, etwa Projektpläne oder Konstruktionsdaten. Vom Dokumententyp hängt dann der weitere Lebenszyklus ab - wann und wie das Dokument überprüft, freigegeben, verteilt und archiviert wird.

Eine Presseerklärung wird natürlich von der PR-Firma verfaßt. Wird sie in der Ablage gespeichert, leitet Lotus Domino.Doc das Dokument automatisch zuerst an das Produktmanagement zur Überprüfung und dann an die Rechtsabteilung zur Freigabe weiter. Der Genehmigungsvorgang startet wiederum einen Workflow-Prozeß, durch den das Dokument in HTML konvertiert und auf der Web-Site des Unternehmens veröffentlicht wird. Nach einem definierten Zeitraum setzt Lotus Domino.Doc eine spezielle Anwendung ein, um das Dokument auf einem optischen Plattenspeicher zu archivieren. Gleichzeitig bewahrt Lotus Domino.Doc weiterhin Schlüsseldaten über das Dokument auf, so daß es später wieder gefunden und verwendet werden kann.

Sämtliche Ideen und Erfahrungen aus der Entwicklung eines Produkts bis zur Marktreife lassen sich also erneut für spätere Projekte verwerten.

Erstellen

Die Technologie für das Bearbeiten verteilter Dokumente in Lotus Domino.Doc ermöglicht in Kombination mit der Replikation aus Lotus Domino, daß alle im Team Inhalte aus lokalen Aktenschränken aus- und einchecken, ohne die unternehmensweite Konsistenz und Integrität der unterschiedlichen Dokumentversionen zu beeinträchtigen.

Auffinden und Wiederverwenden

Lotus Domino.Doc sorgt dafür, daß in der gesamten verteilten Umgebung das Wissen aus den verwalteten Dokumenten leicht auffindbar ist und zur weiteren Verwertung bereitsteht. Als ausschlaggebende Komponente eines Gesamtkonzepts für das Knowledge Management fördert Lotus Domino.Doc unter anderem die Innovation, verbessert den Kundendienst und optimiert Schlüsselprozesse.

Archivieren

Eine der Möglichkeiten in Lotus Domino.Doc, die Konsistenz zu gewährleisten, besteht in der Zuweisung von Archivierungskriterien, die vom Dokumententyp abhängen. Schlüsselattribute des Inhalts abgelegter Dokumente und Abrufinformationen verbleiben in Lotus Domino.Doc und werden weiter verwaltet. So lassen sich die Dokumente später wieder auffinden und abrufen; gleichzeitig wird dadurch das Knowledge Management unterstützt.

Verteilen.

Lotus Domino.Doc ermöglicht die Integration mit anderen Workflows und Anwendungen und automatisiert so die ausschlaggebenden Prozesse in allen Stadien des Lebenszyklus eines Dokuments. Dokumente des Typs Designspezifikation können beispielsweise in einer Lotus Notes Datenbank gespeichert werden, die über das unternehmensweite Intranet sofort nach der Freigabe allen Produktdesignern zur Verfügung stehen.

Prüfen/Freigeben

Der Zyklus von Dokumentprüfung und -bearbeitung wird meist mehrmals durchlaufen und endet schließlich mit der Freigabe. Damit dieser Prozeß reibungslos abläuft, kann Lotus Domino.Doc beispielsweise die Teilnehmer automatisch per E-Mail an ihre Pflichten erinnern. Versionserstellung- und kontrolle auf mehreren Ebenen sorgen für die perfekte Synchronisierung aller Entwürfe.