

IBM Workplace Web Content Management 2.5

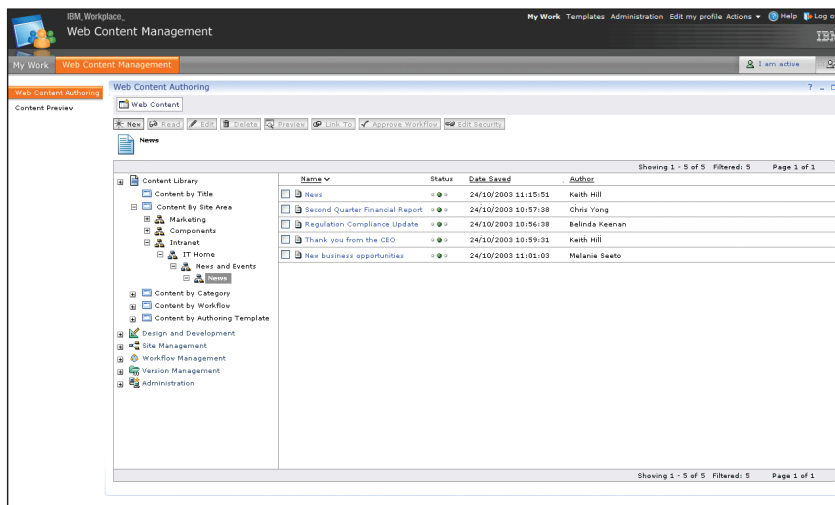
Highlights

- **Beschleunigt die Implementierung von Informationen durch Unterstützung der Anwender bei der Verwaltung von Content-Lebenszyklen (Erstellung, Anpassung und Veröffentlichung)**
- **Senkung von Verwaltungs- und Entwicklungskosten durch eine auf Standards basierende, skalierbare, mit zahlreichen Sicherheitsfunktionen ausgestattete Lösung**
- **Reduziert IT- und Webmaster-Engpässe durch Übertragung des Content-Managements auf Content-Experten**
- **Umfassende Sprachunterstützung für globale Unternehmen mit mehrsprachigen Teilbereichen**
- **Ermöglicht schnelle Content-Aktualisierungen und Erfüllung rasch wechselnder geschäftlicher Anforderungen**
- **Versionen für die IBM Lotus Domino- und Java™ 2-Plattform, Enterprise Edition (J2EE), verfügbar**
- **Nutzung bereits getätigter IT-Investitionen durch Implementierung in vorhandenen Infrastrukturen**

Die Herausforderung des Web Content-Management

In der informationsintensiven Welt von heute stellen Informationen eine wichtige Ressource für Unternehmen dar. Es besteht ein hoher Bedarf an Erfassung, Speicherung und Verwaltung der umfangreichen Informationsquellen sowie im Hinblick auf die Bereitstellung dieser Informationen zum richtigen Zeitpunkt und für die richtigen Personen. Wenn Internet-, Intranet-, Extranet-Sites und Portale vorhanden sind, kann es nahezu unmöglich sein, alle Informationen jederzeit auf dem neuesten Stand zu halten, insbesondere, wenn die gesamte Arbeit von IT-Mitarbeitern und Webmastern erledigt werden muss.

Hinzu kommt, dass Unternehmen im Kontext von Marktregulierung und gesetzlichen Bestimmungen tätig sind. Die Integrität des Prozesses erfordert striktes und nachvollziehbares Content-Management. Und der zunehmende Einsatz portalgestützter Anwendungen setzt zeitaufwendige manuelle Content-Erstellung voraus.



Verschiedene Sichten zur Verwaltung von Content, Ressourcen und Websites.

Optimierte Content-Entwicklung bei Freisetzung von IT-Ressourcen

IBM Workplace Web Content Management-Software ist dafür konzipiert, die Entwicklung und Implementierung von Web Content zu beschleunigen. Indem Sie Endanwendern die Möglichkeit geben, auf einfache Weise Content zu erstellen und zu veröffentlichen, können Sie zur Beschleunigung des Web Content-Management beitragen, IT- und Webmaster-Engpässe reduzieren und Ihre IT-Mitarbeiter entlasten. Workplace Web Content Management-Software kann zur Kostensenkung beitragen, indem sie eine bessere Nutzung bereits getätigter IT-Investitionen und vorhandener Web-Inhalte ermöglicht.

Erhöhte Effizienz durch optimiertes Content-Management

IBM Workplace Web Content Management-Software beinhaltet eine benutzerfreundliche, portletgestützte Schnittstelle für die Erstellung, Prüfung und Bereitstellung von Content. So können Content-Experten und Manager direkt von ihrem Schreibtisch aus schnell und einfach Web-Content erstellen, veröffentlichen und verwalten.

Autoren können auch vertraute Standardsoftware und native Content-Erstellungs-Tools nutzen, was zur beschleunigten Bereitstellung wichtiger Informationen über Internet-, Intranet- und Extranet-Sites beiträgt – ohne Bedarf an Programmierkenntnissen. Und mithilfe der Versionskontrollfunktionen können ältere Content-Versionen und Site-Ressourcen gespeichert und wiederhergestellt werden – falls Unternehmensrichtlinien oder gesetzliche Bestimmungen dies erfordern.

Effizientere Content-Bereitstellung erleichtert Mitarbeitern, Kunden und Partnern den Zugriff auf die benötigten geschäftlichen Informationen – zum richtigen Zeitpunkt. Und sie kann Ihrem Unternehmen dabei helfen, mit rasch wechselnden geschäftlichen Anforderungen Schritt zu halten.

Senkung von IT-Kosten durch Nutzung vorhandener Systeme und Inhalte

Sie können durch Nutzung Ihrer bereits getätigten IT-Investitionen zur Senkung Ihrer Gesamtkosten beitragen, indem Sie IBM Workplace Web Content Management-Software innerhalb vor-

handener Infrastrukturen, einschließlich Ihrer IBM Lotus Domino oder IBM WebSphere-Plattform, implementieren. Die API (Application Programming Interface)-Externalisierungsfunktion gibt Unternehmen die Möglichkeit, Lösungen für Migration und Import aus anderen Web Content Management-Produkten mit anspruchsvollen Umsetzungs- und Stapelverarbeitungsfunktionen zu erstellen. Offene, auf Standards basierende Workplace Web Content Management-Software kann Ihre unterstützten Front-End-, Web-, Alt- und Back-End-Systeme problemlos zu einer einheitlichen Lösung zusammenführen – im Allgemeinen ohne Umprogrammierung oder teure Upgrades.

Diese skalierbare Lösung ist sowohl auf Domino- als auch auf WebSphere-Plattformen ausführbar. Die Verknüpfung mit IBM DB2 Content Manager-Software gibt Content-Autoren die Möglichkeit, ihrem Web Content Inhalte aus DB2 Content Manager-Software zuzuordnen, wodurch sie zu einer hervorragenden Lösung für die Nutzung bereits getätigter IT-Investitionen wird.

Innovative Services und Lösungen – wann und wo immer Sie sie brauchen

Die umfangreiche Funktionalität von IBM Workplace Web Content Management bringt erhebliche geschäftliche Vorteile, die durch Anpassung an branchen- oder kundenspezifische Anforderungen noch erweitert werden können. Dies schließt Optionen zur Nutzung der technischen Fachkenntnisse von IBM Software Services für Lotus und IBM Business Partners ein, wenn Sie sich dafür entscheiden, den gesamten Umfang der Workplace Web Content Management-Funktionen zu implementieren und anzupassen.

IBM Software Services für Lotus ist eine weltweite Organisation, die Unternehmen hilft, die besten Ergebnisse und höchsten Erträge mit Lotus-Software IBM Workplace-Lösungen zu erzielen. Wenn Sie das IBM Software Services für Lotus-Team in Anspruch nehmen, erhalten Sie Unterstützung für Ihre wichtigen Prozesse und die kontinuierliche Umwandlung Ihres Unternehmens.

Die in mehr als 80 Ländern auf der ganzen Welt ansässigen IBM Business Partner bieten ein breites Spektrum von Lösungen und Services an, mithilfe derer Unternehmen erfolgreich kommunizieren, zusammenarbeiten und sich weiterbilden können. Durch Zusammenarbeit mit einem IBM Business Partner erhalten Sie – vertikale oder horizontale – Lösungen und Services, die genau auf die Anforderungen Ihres Unternehmens zugeschnitten sind.

Weitere Informationen zu IBM Software Services für Lotus und IBM Business Partners finden Sie unter folgender Adresse:

ibm.com/lotus/services

ibm.com/software/de/lotus

Weltweite Sprachunterstützung

Als führender Anbieter im Hinblick auf Globalisierungsstandards stellt IBM Produkte bereit, die Unterstützung für zahlreiche Sprachen bieten. Eine vollständige Liste der für IBM Workplace Collaboration Services Version 2.5-Software unterstützten Sprachen finden Sie im Abschnitt *Language Support* des Dokuments *Technical Specifications* auf der Webseite des Produkts.

Weitere Informationen

Weitere Informationen zu IBM Workplace und IBM Workplace Web Content Management finden Sie unter:

ibm.com/software/de/lotus/produkte/p-lwp.html

ibm.com/software/de/lotus/produkte/p-lwwcm.html

Unternehmen, die an einer vollständigen, verknüpften Collaboration-Umgebung interessiert sind, die mithilfe einer serviceorientierten Architektur verwaltet wird, können sich darüber informieren, wie IBM Workplace Collaboration Services durch Bereitstellung einer breiten Palette aufeinander abgestimmter, einsatzbereiter Kommunikations- und Collaboration-Funktionen in einer flexiblen, auf offenen Standards basierenden Umgebung zur Steigerung Ihrer geschäftlichen Produktivität beitragen können. Weitere Informationen finden Sie unter folgender Adresse:

ibm.com/software/de/lotus/produkte/p-lwp-collab.html



IBM Deutschland GmbH
70548 Stuttgart
ibm.com/de

IBM Österreich
Obere Donaustraße 95
1020 Wien
ibm.com/at

IBM Schweiz
Bändliweg 21, Postfach
8010 Zürich
ibm.com/ch

Die IBM Homepage finden Sie unter:
ibm.com

IBM, das IBM Logo und ibm.com sind eingetragene Marken der IBM Corporation. On Demand Business, das On Demand Business-Logo sind Marken der IBM Corporation in den USA und/oder anderen Ländern.

DB2, Domino, Lotus, WebSphere und Workplace sind Marken der International Business Machines Corporation in den USA und/oder anderen Ländern.

Java und alle auf Java basierenden Marken sind Marken von Sun Microsystems, Inc., in den USA und/oder anderen Ländern.

Weitere Unternehmens-, Produkt- oder Service-namen können Marken anderer Hersteller sein.

Die Angaben in diesem Dokument dienen lediglich zur Information. Trotz aller Bemühungen zur Sicherstellung der Vollständigkeit und Genauigkeit der hierin enthaltenen Informationen können diese nur ohne Gewähr, d.h. ohne jede implizite oder ausdrückliche Verbindlichkeit oder Garantie, bereitgestellt werden. Darüber hinaus basieren diese Informationen auf der aktuellen Produktplanung und -strategie von IBM, die jederzeit ohne vorherige Ankündigung geändert werden kann. IBM übernimmt keinerlei Verantwortung für Schäden, die aus der Verwendung dieser oder anderer Materialien entstehen oder mit diesen oder anderen Materialien in Zusammenhang stehen. Aus keiner der in diesem Material enthaltenen Angaben erwächst eine durch IBM oder einen ihrer Zulieferer oder Lizenznehmer zu leistende Garantie. Auch eine Änderung der für die jeweils anwendbare Lizenzvereinbarung für die Nutzung von IBM Software geltenden Bedingungen ist aus dieser Veröffentlichung nicht abzuleiten.

Hergestellt in den USA
01-05

© Copyright IBM Corporation 2005
Alle Rechte vorbehalten.