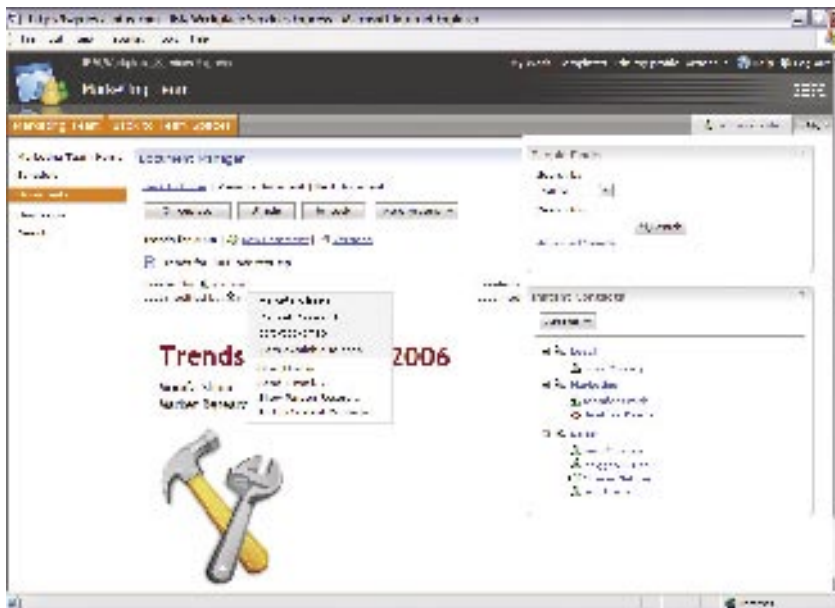


IBM Workplace Services Express Version 2.5



IBM Workplace Services Express-Software hilft Ihnen, maßgeschneiderte Teamarbeitsbereiche zu erstellen, um den Anwendern den Zugang zu Dokumenten und Inhalten zu erleichtern.

Highlights

- **Innovative, flexible, portal-basierte Collaboration-Umgebung für die Zusammenarbeit in Teams und Steigerung der Produktivität**
- **Integrierte Dokumentverwaltung und Dokumentbibliotheken**
- **Schnellere Amortisierung und niedrigere Gesamtkosten**
- **Vereinfachte Systemverwaltung durch Ausführung auf einem einzigen Server**
- **Unterstützung für IBM i5/OS, Red Hat Enterprise Linux® und Microsoft® Windows®**
- **Ausreichende Flexibilität für Erweiterung der Zusammenarbeit auf Kunden und Partner**
- **Anpassung an die Anforderungen Ihres Teams und Ihres Unternehmens**

Um ihren Wettbewerbsvorsprung zu erhalten, streben Unternehmen danach, ihre Produktivität zu erhöhen, den Zugang zu wichtigen Dokumenten und Geschäftsanwendungen zu erleichtern, Implementierung und Verwaltung ihrer IT-Infrastrukturen zu vereinfachen und durch effizientere Zusammenarbeit mit Kunden, Lieferanten und Partnern ihre Gewinnspanne zu erhöhen. Die Fähigkeit eines Unternehmens, die projekt- und dokumentbezogene Zusammenarbeit zu verbessern sowie flexiblen Zugang zu Geschäftsanwendungen zu ermöglichen, kann eine wesentliche Voraussetzung für die Optimierung von Abläufen, Senkung von Kosten und schnelle Reaktion auf neue Geschäftschancen sein.

IBM Workplace Services Express-Software bietet Tools und Funktionalität zur Verbesserung der Mitarbeiterproduktivität durch gemeinsame Nutzung von Dokumenten, Zusammenarbeit bei Projekten und Zugang zu den Geschäftsanwendungen und Inhalten, die Teammitglieder für ihre Arbeit benötigen. Dieselben Möglichkeiten können auch erweiterten Teams – wie beispielsweise Kunden und Geschäftspartnern – zur Verfügung gestellt werden.

Bei IBM Workplace Services Express-Software sind innovative Team Collaboration- und Portaltechnologien kombiniert, um Teams die Zusammenarbeit und Steigerung ihrer Produktivität zu ermöglichen. Kleine und mittlere Unternehmen können mithilfe von Workplace Services Express-Software Teamarbeitsbereiche (Online-Benutzerumgebungen) erstellen, innerhalb derer Mitarbeiter Dokumente, Anwendungen und andere Informationen gemeinsam nutzen können. Workplace Services Express-Software kann gemäß den Anforderungen praktisch jedes Teams oder Projekts angepasst werden.

Workplace Services Express-Software ist zur Steigerung der Produktivität konzipiert und beinhaltet Schablonen für Teamarbeitsbereiche sowie Collaboration-Tools (Portlets), sodass neue Teams und Projekte schnell gestartet werden können.

Online-Arbeitsbereiche für die Zusammenarbeit im Team

Workplace Services Express-Software ermöglicht die Erstellung mehrerer Teamarbeitsbereiche auf dem Server, sodass Teams ein zentraler Ort zum Abrufen,

gemeinsamen Nutzen und Bearbeiten von Dokumenten und Informationen zur Verfügung steht. Beispielsweise können Sie einen Teamarbeitsbereich erstellen, über den ein Team Zugang zu allen Personen, Dokumenten, Informationen und Etappenzielen hat, die mit seinem Projekt in Zusammenhang stehen. Der Zugang zu einem Teamarbeitsbereich kann allen Projektmitgliedern gewährt werden, die somit Dokumente beitragen, prüfen und bearbeiten und wieder über den Teamarbeitsbereich zur Verfügung stellen können.

Effizientere Kommunikation und Zusammenarbeit mit Kollegen im Team

Workplace Services Express-Software bietet integrierte Presence Awareness- und Instant Messaging-Funktionen zur Erleichterung der Kommunikation im Team. Workplace Services Express-Software beinhaltet eine integrierte Buddy List und erweiterte Presence Awareness innerhalb der Teamarbeitsbereiche und Anwendungen. Beispielsweise ist bei der Lektüre eines Dokuments innerhalb einer Workplace Services Express-Dokumentbibliothek am Namen des Autors erkennbar, ob die betreffende Person online verfügbar ist – sodass ein Mausklick genügt, um offene Fragen zu klären.

Vereinfachte Implementierung und Optimierung bereits getätigter Investitionen

Workplace Services Express-Software ist einfach zu implementieren und zu verwalten. Sie wird auf einem einzigen Server ausgeführt, bietet Flexibilität hinsichtlich des Betriebssystems und kann in weniger als einer Stunde installiert werden.

Da Workplace Services Express-Software mit einem Webbrowser arbeitet, ist sie einfach und kosteneffizient zu implementieren. Unterstützung der branchenüblichen Browser bedeutet, dass Teams (und damit Möglichkeiten der Zusammenarbeit) über die Firewall hinaus ausgedehnt werden können und dass die Teilnahme nicht von der eingesetzten Technologie abhängig ist.

Workplace Services Express-Software optimiert bereits getätigte Investitionen. Beispielsweise steht Anwendern, die Dokumente mit Microsoft Office erstellen, eine einfache und elegante Verbindung zwischen ihrer Office-Umgebung von Microsoft und der Workplace Services Express-Software zur Verfügung.

Unterstützung für Umlaufbearbeitung und Drag-and-Drop-Veröffentlichung ermöglicht eine optimierte Nutzung Ihrer Investitionen in Microsoft Office ohne zeitaufwendige Upgrades.

Teams, die nicht mit Microsoft Office arbeiten – weil sie Linux-Desktops einsetzen oder aus anderen Gründen keine Microsoft Office-Lizenzen erworben haben – können flexibel die integrierten browserbasierten produktivitätssteigernden Komponenten der Workplace Services Express-Software für die Erstellung und Bearbeitung einfacher Dokumente, Tabellenkalkulationen und Präsentationen zu nutzen.

Workplace Services Express-Software erweitert auch Ihre Messaging-Investitionen. Mithilfe von Portlets kann das persönliche Postfach sowie der Kalender von Teammitgliedern integriert werden – unabhängig davon, ob ein IBM Lotus Notes/Domino-, Microsoft Exchange- oder POP3/IMAP-kompatibles Mail-System verwendet wird.

Da IBM Workplace Services Express-Software ein integriertes Portal enthält, bietet sie Ihnen und Ihren Anwendungen Expansionsmöglichkeiten. Sie können mit Portlets Informationen aus anderen Quellen und Geschäftsanwendungen integrieren und zusammenstellen, sodass Teams an einem zentralen Ort alle erforderlichen Informationen bearbeiten können.

Senkung der Erwerbs- und Verwaltungskosten einer Lösung

Mit Workplace Services Express-Software können Sie einen Server mit integrierter Dokumentverwaltung sowie Teamarbeitsbereichen für Zusammenarbeit, Instant Messaging und Suchfunktionen installieren. Die Möglichkeit, alles auf einem Server auszuführen, führt zur Senkung von Hardwarekosten. Außerdem müssen Ihre IT-Mitarbeiter anstelle mehrerer Server nur einen einzigen verwalten.

Sie können Workplace Services Express-Software auf Benutzer- oder Prozessorbasis lizenzieren. Durch

diese Flexibilität können Kosten gesenkt werden und es bieten sich mehr Auswahlmöglichkeiten.

Eine neue Art der Zusammenarbeit

Durch Vereinfachung der Zusammenarbeit trägt IBM Workplace Services Express-Software zur Steigerung der Produktivität und Optimierung der Interaktionen in Teams innerhalb und außerhalb Ihres Unternehmens bei. Und durch zentral verwaltete Teamarbeitsbereiche, Dokumente, Collaboration-Tools, Geschäftsanwendungen, Implementierung und Upgrades bietet IBM Workplace Services Express-Software die Kosteneffizienz und Flexibilität, die Sie brauchen, um im Wettbewerb als On Demand Unternehmen bestehen zu können.

Weitere Informationen

Unter folgender Adresse finden Sie weitere Informationen zu IBM Workplace Services Express-Software:

ibm.com/software/workplace/servicesexpress



IBM Deutschland GmbH
70548 Stuttgart
ibm.com/de

IBM Österreich
Obere Donaustraße 95
1020 Wien
ibm.com/at

IBM Schweiz
Vulkanstrasse 106
8010 Zürich
ibm.com/ch

Die IBM Homepage finden Sie unter:
ibm.com

IBM, das IBM Logo, ibm.com, On Demand Business, das On Demand Business-Logo, Domino, i5/OS, Lotus, Lotus Notes, Notes und Workplace sind Marken der International Business Machines Corporation in den USA und/oder anderen Ländern.

Linux ist eine eingetragene Marke von Linus Torvalds in den USA und/oder anderen Ländern.

Microsoft und Windows sind Marken der Microsoft Corporation in den USA und/oder anderen Ländern.

Weitere Unternehmens-, Produkt- oder Servicenamen können Marken anderer Hersteller sein.

Die in diesem Dokument enthaltenen Informationen werden nur zu Informationszwecken bereitgestellt. Trotz aller Bemühungen zur Sicherstellung der Vollständigkeit und Genauigkeit der hierin enthaltenen Informationen können diese nur ohne Gewähr, d. h. ohne jede implizite oder ausdrückliche Verbindlichkeit oder Garantie, bereitgestellt werden. IBM übernimmt keinerlei Verantwortung für Schäden, die aus der Verwendung dieser Materialien entstehen oder mit diesen Materialien in Zusammenhang stehen. Aus keiner der in diesem Material enthaltenen Angaben erwächst eine durch IBM zu leistende Garantie. Auch eine Änderung der für die jeweils anwendbare Lizenzvereinbarung für die Nutzung von IBM Software geltenden Bedingungen ist aus dieser Veröffentlichung nicht abzuleiten.

Hergestellt in den USA
07-05

© Copyright IBM Corporation 2005
Alle Rechte vorbehalten.