

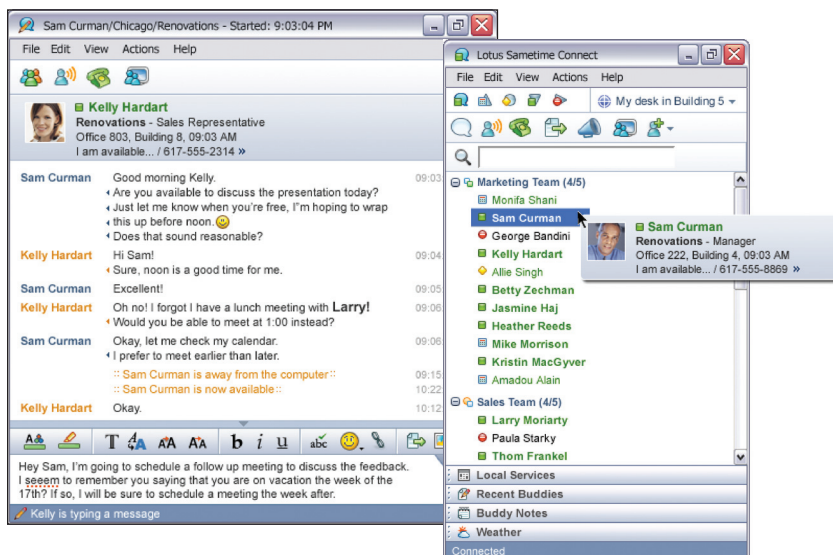
## IBM Lotus Sametime 7.5

### Highlights

- **Schnelle Lösung von Problemen und Klärung von Fragen durch klare, effiziente Kommunikation**
- **Einsparung von Reisen und damit verbundenen Kosten**
- **Schnelle Kommunikation aller Benutzer bei gleichzeitiger Kontrolle durch die IT**
- **Intuitive Bedienung**
- **Flexible Implementierung in verschiedenen Server- und Desktopumgebungen, u. a. in Microsoft® Windows®, Linux®- und Macintosh-Systemen<sup>1</sup>**

Die Echtzeitkommunikation gewährt Ihnen sofortigen Zugang zu Menschen und Informationen, so dass Sie schneller reagieren und Kunden und Geschäftspartnern unverzüglich antworten können. Dadurch gestalten Sie die Zusammenarbeit effizienter und sorgen dafür, dass die geschäftlichen Aufgaben im vorgesehenen Zeit- und Kostenrahmen erledigt werden, was Ihnen einen Wettbewerbsvorteil gegenüber Ihren Mitbewerbern verschafft.

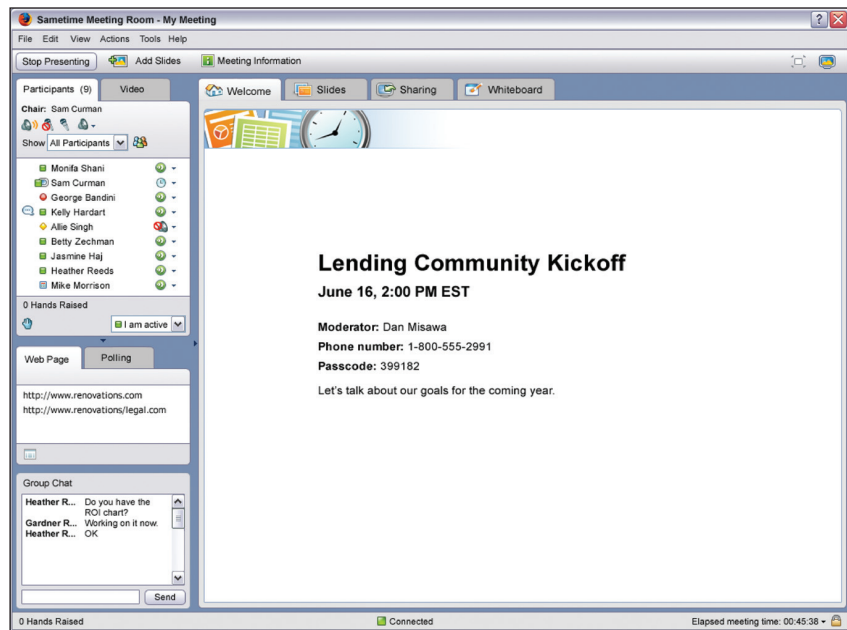
Mit IBM Lotus Sametime 7.5 können Sie schneller reagieren als je zuvor. Sie können Ihre Kunden besser bedienen und sind den strategischen Aktivitäten der Konkurrenz immer einen Schritt voraus. Reagieren Sie sofort auf Veränderungen des geschäftlichen Umfelds und versetzen Sie Ihre Mitarbeiter in die Lage, mit Personen innerhalb und außerhalb des Unternehmens so zu kommunizieren, als befänden sich alle in einem Raum.



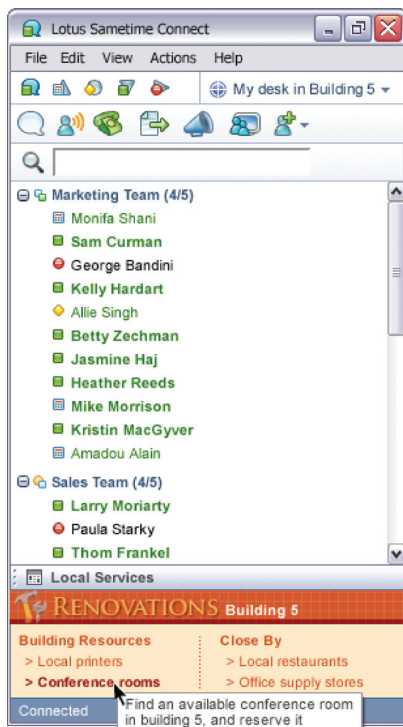
Die IBM Lotus Sametime 7.5-Software bietet umfassende Funktionen für die Kommunikation und das elektronische Teamwork, mit denen Sie Ihre Geschäfte in Echtzeit abwickeln können.

## Zusammenarbeit in Echtzeit mit IBM Lotus Sametime 7.5

Als umfassende Lösung für Instant Messaging (IM) und Webkonferenzen bietet IBM Lotus Sametime 7.5 alle Funktionen für Kommunikation und elektronisches Teamwork, die Sie für die Geschäftsabwicklung in Echtzeit benötigen. Dank integrierter Sicherheitsfunktionen können Sie problemlos vertrauliche Geschäftsinformationen austauschen und sich darauf verlassen, dass nur der vorgesehene Empfänger, dessen Identität überprüft wird, Zugriff auf die Informationen hat. Zudem lässt sich Lotus Sametime nahtlos in Ihre bestehende IT-Umgebung integrieren, was Kosten spart und eine einheitliche Technologie im gesamten Unternehmen gewährleistet.



Mit den Webkonferenzfunktionen von IBM Lotus Sametime 7.5 können Teilnehmer auf der ganzen Welt dieselben Informationen in Echtzeit und in gleicher Qualität betrachten.



Die IBM Lotus Sametime 7.5 Software bietet innerhalb einer einzigen Oberfläche Funktionen für das elektronische Teamwork wie Voice-Chat und Zugriff auf öffentliche sowie unternehmenseigene IM-Netzwerke.

Mit der Software können Sie auf einfache Weise Online-Meetings ausrichten und an solchen Meetings teilnehmen. Dokumente und Präsentationen können Sie in klarer und hoher Qualität anderen zugänglich machen, und mit den integrierten VoIP-Funktionen (Voice over Internet Protocol) können Sie einfache Instant-Messaging-Sitzungen nahtlos in persönlichere Telefonate überleiten. Darüber hinaus bietet Ihnen die IBM Lotus Sametime 7.5-Software die folgenden Vorteile:

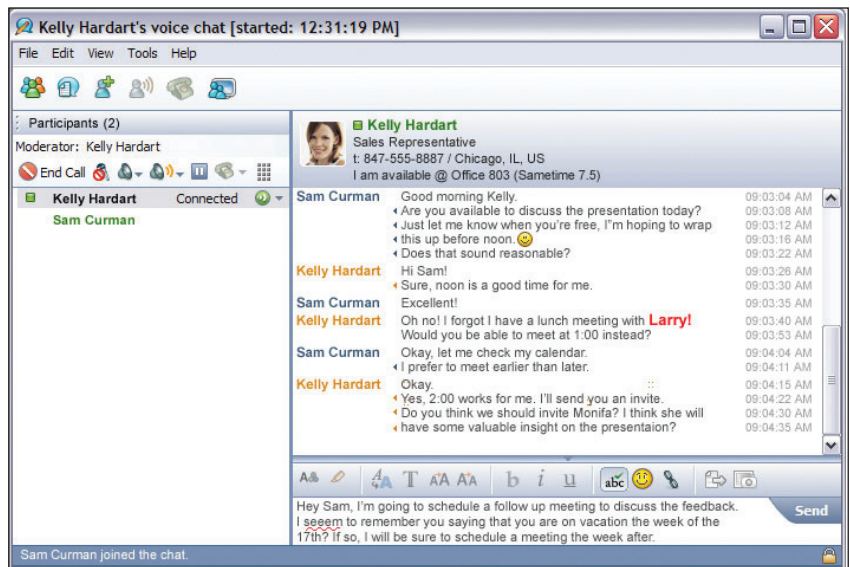
- *IM-Client mit großem Funktionsumfang*
- *Benutzerfreundliche Funktionen für Webkonferenzen*
- *Verwaltete Interoperabilität mit öffentlichen und anderen, unternehmenseigenen IM-Netzwerken*
- *Integration in Ihre Telefonie- und Desktopvideosysteme*
- *Flexible, ausbaufähige Plattform zur Anpassung und Ergänzung von Anwendungen*

## Intuitive Webkonferenzen

Die Webkonferenzfunktionen von Lotus Sametime sind so einfach zu bedienen, dass auch Einsteiger ohne technische Kenntnisse oder spezielle Schulung Webkonferenzen erstellen, besuchen oder moderieren können. Teammitglieder auf der ganzen Welt können gleichzeitig dasselbe Dokument oder dieselbe Präsentation in für alle gleicher Qualität betrachten. Die üblicherweise mit gehosteten Webkonferenzservices verbundenen unvorhersehbaren Kosten lassen sich dank dieser Funktionen verringern oder sogar ganz vermeiden.

Außerdem eröffnen Ihnen die Webkonferenzfunktionen von Lotus Sametime folgende Möglichkeiten:

- *Senkung der Reisekosten durch Teilnahme an Meetings unabhängig vom Standort.*
- *Gemeinsame Betrachtung von Präsentationen, Anwendungen oder des gesamten Desktops in Echtzeit.*
- *Gedankenaustausch am virtuellen Whiteboard.*
- *Automatische Wiederherstellung der Verbindung nach einem Leitungsausfall während eines Meetings.*
- *Verknüpfung von Sprache und Daten durch integrierte Telefonie- und Videofunktionen, Click-to-Call-Funktion zum Anrufen eines Gesprächspartners oder Starten einer Videositzung direkt aus dem IM-Client heraus<sup>2</sup>.*
- *Schnelle Einbindung neuer Teilnehmer in ein Meeting.*
- *Visuelle Kennzeichnung des aktuellen Sprechers und neu hinzugekommener Konferenzteilnehmer.*
- *Minimierung von ablenkenden Einflüssen und Hintergrundgeräuschen durch Stummschalten von Teilnehmern.*



Die in IBM Lotus Sametime 7.5 eingebettete VoIP-Technologie erlaubt eine Echtzeit-Sprachkommunikation in hoher Qualität mit geringem Bandbreitenbedarf.

#### **Höhere Produktivität durch umfassendes Instant Messaging**

Verbringen Sie weniger Zeit mit der Suche nach Personen und Informationen, so dass Ihnen mehr Zeit für wichtige Tätigkeiten bleibt. Die Lotus Sametime-Software bietet Funktionen für verschlüsseltes, authentifiziertes Instant Messaging, mit denen Sie schnell Probleme lösen und Antworten auf Fragen erhalten können. Indem Sie verschiedene flexible Kommunikationskanäle bereitstellen, können Sie die Beziehungen zu Kunden, Lieferanten und Geschäftspartnern festigen. Außerdem eröffnen Ihnen die IM-Funktionen von Lotus Sametime folgende Möglichkeiten:

- *Deutliche Verringerung des Zeitaufwands für das Suchen von Personen und Abhören von Sprachnachrichten.*
- *Anzeige des Aufenthaltsorts und der Verfügbarkeit von Personen.*
- *Direkte Einbettung von Screenshots in Chats.*

- *Verwendung von Rechtschreibprüfung und Zeitmarken.*
- *Schnelle und einfache Übertragung von Dateien und Dokumentverknüpfungen.*
- *Anzeige von automatisch aus dem Firmenadressbuch abgerufenen Kontaktdaten.*

#### **Kostensenkung und schnellere Sprachkommunikation durch VoIP-Technologie**

Halten Sie eine Telefonkonferenz ab oder wandeln Sie eine IM-Chat-Sitzung direkt in ein Telefonat um – ohne den Telefonhörer abzunehmen. Dank ihrer eingebetteten VoIP-Technologie kann die Lotus Sametime-Software zu Kosteneinsparungen beitragen, indem sie Ihnen Echtzeit-Sprachkommunikation in hoher Qualität ermöglicht, ohne die Netzwerkbandbreite zu belasten.



## **Geschäftskontakte über öffentliche IM-Netzwerke**

Halten Sie in Echtzeit Kontakt mit externen Geschäftspartnern. Mit Lotus Sametime können Sie problemlos von einem öffentlichen IM-Netzwerk zu einer verwalteten, unternehmenseigenen IM-Lösung übergehen, ohne dass auf dem Desktop mehrere Clients nebeneinander benötigt werden. Es fallen keine zusätzlichen Softwarelizenzgebühren an. Zudem hilft Ihnen die Lösung, sich vor schädlichen Einflüssen wie Spam und Computerviren zu schützen.

## **Einfache Erweiterung von Lotus Sametime durch Plug-ins**

Anders als herkömmliche IM-Standalone-Produkte stellt Lotus Sametime eine komplette, offene und ausbaufähige Plattform für Echtzeitanwendungen bereit. Sie können Ihre Lotus Sametime-Lösung anpassen, um den Benutzern direkt aus ihren IM-Clients heraus Zugriff auf alle benötigten Anwendungen und Informationen zu gewähren, beispielsweise auf eine Customer-Relationship-Management-Lösung oder auf Automatisierungstools für Vertriebspersonal. Mit Hilfe der integrierten Lotus Sametime-Tools können Sie zudem den Zugriff auf die von den Benutzern benötigte Funktionalität einfach einbetten, indem Sie angepasste Lösungen erstellen und einsatzfertige Plug-in-Anwendungen von Drittanbietern aus einem Katalog auswählen.

## **Führend im Markt**

Auf Ihre Reaktionsfähigkeit kommt es an. Ihre Kommunikationssysteme müssen sich mit Ihrem Unternehmen weiterentwickeln. IBM Lotus Sametime ist die bei Unternehmen weltweit am häufigsten eingesetzte IM-Lösung und vereint bewährte Technologie mit den Sicherheitsfunktionen und den Möglichkeiten für elektronisches Echtzeit-Teamwork, die Unternehmen benötigen, um mit der Beschleunigung der Geschäftstätigkeit Schritt zu halten.

## **Weitere Informationen**

Weitere Informationen über IBM Lotus Sametime 7.5 finden Sie unter:

[ibm.com/lotus/sametime](http://ibm.com/lotus/sametime)

IBM Deutschland GmbH  
70548 Stuttgart  
[ibm.com/de](http://ibm.com/de)

IBM Österreich  
Obere Donaustraße 95  
1020 Wien  
[ibm.com/at](http://ibm.com/at)

IBM Schweiz  
Vulkanstrasse 106  
8010 Zürich  
[ibm.com/ch](http://ibm.com/ch)

Die IBM Homepage finden Sie unter:  
[ibm.com](http://ibm.com)

IBM, das IBM Logo und [ibm.com](http://ibm.com) sind eingetragene Marken der IBM Corporation.

Lotus und Sametime sind Marken der IBM Corporation in den USA und/oder anderen Ländern.

Linux ist eine Marke von Linus Torvalds in den USA und/oder anderen Ländern.

Microsoft und Windows sind Marken der Microsoft Corporation in den USA und/oder anderen Ländern.

Andere Namen von Unternehmen, Produkten oder Services können Marken oder Service-Marken anderer Unternehmen sein.

Die Informationen in dieser Veröffentlichung dienen nur Informationszwecken. Die Vollständigkeit und Richtigkeit der Informationen in dieser Veröffentlichung wurde sorgfältig überprüft. Sie werden auf der Grundlage des gegenwärtigen Zustands und ohne eine ausdrückliche oder stillschweigende Gewährleistung zur Verfügung gestellt. Darüber hinaus basieren diese Informationen auf der aktuellen Produktstrategie bzw. den aktuellen IBM Produktplänen, die von IBM ohne vorherige Ankündigung jederzeit geändert werden können. IBM haftet nicht für Schäden, die durch Nutzung dieses oder eines anderen Dokuments oder im Zusammenhang damit entstehen. Aus dem vorliegenden Dokument sind keinerlei Gewährleistungen und Zusicherungen seitens IBM (oder seiner Lieferanten oder Lizenzgeber) sowie keine Änderungen der Bestimmungen der für IBM Software geltenden Lizenzvereinbarungen abzuleiten.

<sup>1</sup> Der IBM Lotus Sametime Connect Client für Macintosh-Technologie wird voraussichtlich ab dem 1. Quartal 2007 erhältlich sein.

<sup>2</sup> Für Webkonferenzfunktionen, die eine Integration von Audiokonferenz- oder Telefoniefunktionen umfassen, sind Lösungen von Drittanbietern erforderlich.

Hergestellt in den USA  
08-06

© Copyright IBM Corporation 2006  
Alle Rechte vorbehalten.