

## IBM Lotus Workplace Web Content Management 2.0

### Highlights

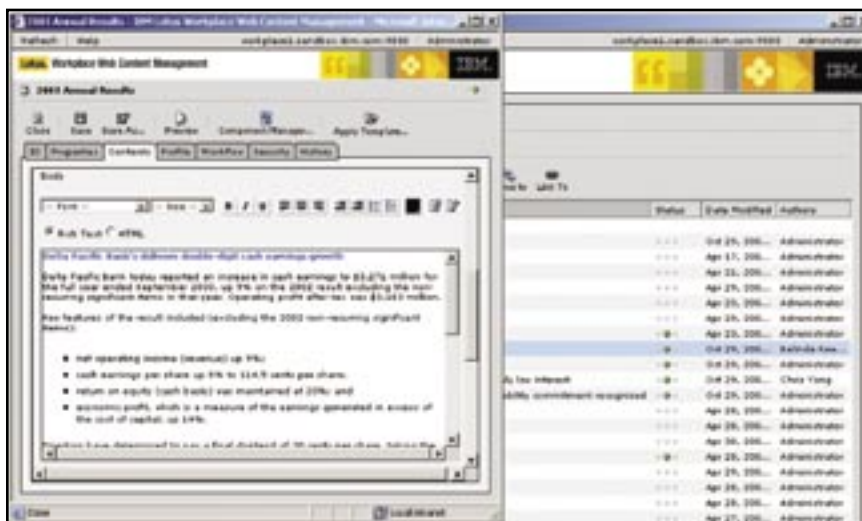
- **Beschleunigte Bereitstellung von Informationen durch benutzerfreundliches Erstellen, Personalisieren, Publizieren und Lebenszyklus-Management von Web-Inhalten**
- **Übertragung des Content-Managements auf Inhaltsexperten vermeidet IT- und Webmaster-Engpässe**
- **Benutzer können Inhalte schneller aktualisieren und dadurch schneller auf veränderte Anforderungen reagieren**
- **Bereitstellung innerhalb der vorhandenen Infrastrukturen, d. h. Nutzung der bisherigen IT-Investitionen**
- **Auf Standards basierende, skalierbare, sichere Lösung senkt Administrations- und Entwicklungskosten**
- **Versionen für Lotus Domino und J2EE**

### Herausforderung Web-Content-Management

In der heutigen datenintensiven Geschäftswelt sind elektronische Informationen ein außerordentlich wertvolles Wirtschaftsgut. Unternehmen müssen laufend eine große Vielfalt von Inhaltsquellen erfassen, speichern und verwalten. Die Entwicklung und Nutzung von Inhalten erfordert die Koordination von Menschen, Prozessen und Informationen. Dabei kommt es darauf an, Inhalte für Intranets und e-business rasch erstellen, genehmigen, publizieren und archivieren zu können.

Erschwert werden diese Aufgaben für viele Unternehmen durch Vorschriften und Richtlinien von Industrieverbänden und Behörden. Ein straffes und revisionsfähiges Content-Management ist Voraussetzung für zuverlässige Prozesse. Zugleich sind mit den heute weit verbreiteten portalbasierten Applikationen nicht selten zeitaufwändige, manuelle Prozesse der Inhaltserstellung verbunden.

Bislang war das Web-Content-Management eine Aufgabe für speziell geschulte Programmierexperten. Häufig fällt die Publizierung der Web-Inhalte für Internet, Intranet und Extranet in den Zuständigkeitsbereich der Webmaster und IT-Mitarbeiter. Der Nachteil dabei ist, dass die unvermeidlichen Verzögerungen in der Bereitstellung von Inhalten für Kunden, Partner und Benutzer den Zugang zu wichtigen Geschäftsinformationen blockieren können.



Für die Erstellung von Inhalten stehen Vorlagen zur Verfügung. Der Autor wird schrittweise angeleitet.

### **Optimierte Entwicklung von Inhalten bei reduzierter Belastung der IT-Ressourcen**

IBM Lotus® Workplace Web Content Management beschleunigt die Entwicklung und Bereitstellung von Web-Inhalten. Da die Benutzer dieser Lösung Inhalte mit Leichtigkeit erstellen und selbst publizieren können, sinkt der Zeitaufwand für das gesamte Management der Web-Inhalte wesentlich. IT- und Webmaster-Engpässe werden seltener. Ihre IT-Mitarbeiter werden entlastet. Darüber hinaus kann Lotus Workplace Web Content Management Ihre Kosten senken, da diese Lösung es Ihnen ermöglicht, Ihre bisherigen IT-Investitionen und Web-Inhalte weiterzubeneutzen.

### **Eigenhändiges Content-Management der Benutzer fördert die betriebliche Effizienz**

Lotus Workplace Web Content Management besitzt eine einfach zu bedienende Benutzeroberfläche auf Portlet-Basis. Dadurch können die Inhaltsspezialisten ihre Web-Inhalte selbst schnell und einfach erstellen, publizieren und verwalten.

Mit gängigen, vertrauten Softwareanwendungen und nativen Erstellungs-Tools können Endbenutzer die Entwicklung und Bereitstellung geschäftskritischer Informationen über die Internet-, Intranet- und Extranet-Sites Ihres Unternehmens beschleunigen, indem sie erstellte Inhalte mehrfach verwenden und

überall selbst publizieren können. Lotus Workplace Web Content Management lässt sich an IBM WebSphere Portal anbinden, so dass Benutzer ihre Inhalte in die Portlets stellen können, ohne über Programmierkenntnisse verfügen zu müssen. Die neue Versionsverwaltungsfunktion bietet die Möglichkeit, frühere Versionen von Inhalten und Website-Elementen zu speichern und wiederherzustellen, wenn dies aufgrund interner Vorschriften oder sonstiger Anforderungen notwendig sein sollte. Die Mitarbeiter tragen also zu einem effizienteren Web-Content-Management bei und können auch die Aktualisierung der Inhalte beschleunigen. Eine effizientere Erstellung von Inhalten verschafft den Mitarbeitern, Kunden und Geschäftspartnern wiederum schnelleren Zugang zu den benötigten Geschäftsinformationen und hilft Ihrem Unternehmen, sich jederzeit rasch auf veränderte Anforderungen einzustellen.

Indem Sie die Zuständigkeit für das Web-Content-Management in die Hände Ihrer Inhaltsexperten und anderer Mitarbeiter legen, entlasten Sie Ihre IT-Fachkräfte. Gleichzeitig reduzieren Sie zeitraubende Engpässe bei Ihrem Webmaster und Ihren IT-Mitarbeitern.

Lotus Workplace Web Content Management vereinfacht und erleichtert die Erstellung von Inhalten. Mitarbeiter ohne Softwareentwicklungskennntnisse können anhand von Inhaltsvorlagen und wiederverwendbaren Komponenten ganze Websites selbständig aufbauen. Da der Benutzer alle Funktionen der Software selbst wahrnimmt, wird die Entwicklung und Bereitstellung geschäftskritischer Informationen beschleunigt.

### **Vorhandene Systeme und Inhalte können weiterbenutzt werden**

Wenn Sie Lotus Workplace Web Content Management in Ihrer bestehenden Infrastruktur implementieren und an Ihre Systeme anbinden (z. B. IBM Lotus Domino® oder IBM WebSphere), senken Sie Ihre Gesamtkosten (TCO). Mit der neuen Externalisierungsfunktion der Anwendungsprogramm-Schnittstelle (API) können Unternehmen Lösungen für die Migration und den Import von Inhalten aus anderen Web-Content-Management-Produkten erstellen und dabei leistungsfähige Rendering- und Stapelverarbeitungsfunktionen nutzen. Da Lotus Workplace Web Content Management auf offenen Standards beruht, lässt sich diese Software nahtlos an unterstützte Front-End-, Web-, Back-End- und Altsysteme anbinden und bildet mit diesen eine Gesamtlösung; in der Regel lässt sich dies ohne Umprogrammieren oder teure Upgrades bewerkstelligen.

Lotus Workplace Web Content Management beschleunigt die Entwicklung und unternehmensweite Bereitstellung wichtiger Geschäftsinformationen und trägt dadurch zur Kostensenkung bei. Diese leistungsfähige, anspruchsvolle Content-Management-Lösung ist dabei bemerkenswert einfach zu benutzen. IT-Fachkräfte werden kaum beansprucht, denn in der Regel reichen normale Computerkenntnisse aus, um die Informationsströme mit dieser Lösung per Internet, Intranet und Extranet zu steuern und zu optimieren.

Nicht nur die eigenständige Handhabung durch die Benutzer dämpft die Kosten, auch die Teamarbeits-Workflow-Funktionalität von Lotus Workplace Web Content Management mit Verwaltungstools für Team-Beiträge, Genehmigungsverfahren und Inhaltsversionen kann die Gesamtkosten (TCO) reduzieren.

Diese skalierbare Lösung kann auf den Plattformen Domino und WebSphere ausgeführt werden und ist für die Anbindung an WebSphere Portal vorkonfiguriert. Dank enger Kopplung mit dem IBM DB2® Content Manager können Autoren Inhalte aus dem DB2 Content Manager mit ihren Web-Inhalten verknüpfen – eine exzellente Lösung für die Nutzung einer entsprechenden IT-Investition.

### **Geben Sie Ihren Mitarbeitern Tools, die für einen produktiven Betrieb sorgen**

IBM Lotus Workplace Web Content Management bindet die Endbenutzer in die Entwicklung von Web-Inhalten ein. Wenn Sie Ihre Mitarbeiter in die Lage versetzen, ihre Inhalte selbstständig zu verwalten, gewinnen diese Prozesse erheblich an Effizienz, da sie nicht mehr auf die zeitliche Verfügbarkeit eines Webmasters angewiesen sind. Die IT-Fachleute können sich auf ihre Kernaufgaben konzentrieren. Vorhandene Systeme werden in die Gesamtlösung integriert; IT-Investitionen und Inhaltsbestände behalten ihren Wert und senken Ihre Gesamtkosten (TCO). Ihre Endbenutzer können in eigener Regie für die Aktualität und Verfügbarkeit der Inhalte Ihres Unternehmens sorgen, während Sie Ihre Aufmerksamkeit auf andere Tätigkeiten richten können – und all das ohne Überschreitung Ihres Budgets.

### **Führende Services und Lösungen – wann und wo immer Sie darauf angewiesen sind**

Der beeindruckende Funktionsumfang von Lotus Workplace Web Content Management bietet ein erhebliches Wertschöpfungspotenzial, das sich durch eine Anpassung an Ihre Branche oder an Ihre spezifischen Anforderungen noch steigern lässt. IBM Software Services for Lotus und IBM Business-Partner können mit ihrem Know-how helfen, das ganze Potenzial von Lotus Workplace Web Content Management zu erschließen, wenn Sie die Implementierung und Anpassung dieser Software unseren Experten anvertrauen möchten.

Die IBM Software Services for Lotus bieten weltweit Dienstleistungen zur Optimierung und kundenspezifischen Konfiguration von Lotus Softwarelösungen an und helfen Kunden, mit diesen Lösungen optimale Ergebnisse und einen maximalen Return-on-Investment (ROI) zu erzielen. Dieses Dienstleistungsangebot ist eine ideale Ergänzung so leistungsfähiger IBM Technologien wie IBM Lotus Notes®, IBM Lotus Domino®, IBM Lotus Instant Messaging and Web Conferencing (IBM Lotus Sametime®) und IBM Lotus Team Workplace (IBM Lotus QuickPlace®). Wenn Sie sich entscheiden, das Angebot der IBM Software Services for Lotus zu nutzen, erhalten Sie einen hervorragenden Support für Ihre geschäftskritischen Prozesse und die kontinuierliche Transformation Ihres Unternehmens.

IBM Business-Partner bieten in über 80 Ländern der Welt Lösungen und Dienstleistungen verschiedenster Art an, die Unternehmen helfen, erfolgreich zu kommunizieren, Teamarbeit zu realisieren und ihre Mitarbeiter zu schulen. Die Zusammenarbeit mit einem IBM Business-Partner eröffnet Ihnen den Zugang zu Lösungen und Services (vertikal oder horizontal), die speziell auf Ihr Unternehmen zugeschnitten sind.

Mit IBM Lotus Workplace Web Content Management erhalten Sie weitaus mehr als eine leistungsfähige Lösung für die Zusammenarbeit. Lotus Softwareprodukte von IBM erschließen Ihnen die umfangreichen Ressourcen, die das globale Team der IBM Software Services for Lotus und unser Netz von qualifizierten IBM Business-Partnern anbieten. Diese Ressourcen helfen Ihnen, rasch die Möglichkeiten Ihrer Softwarelösung zu nutzen und einen schnellen Return-on-Investment zu erwirtschaften. Mit Beratung durch Experten, profundem Know-how der Lotus-Technologien, kundenspezifischer Anwendungsentwicklung, Praxiserfahrung und Wissenstransfer helfen die IBM Software Services for Lotus und die IBM Business-Partner Ihnen, Ihre IT-Investitionen in bilanzwirksames Aktivvermögen umzumünzen.

Weitere Informationen zu den IBM Software Services für Lotus und zu IBM Business-Partnern finden Sie unter:

**ibm.com**/lotus/services

**ibm.com**/lotus/partners

#### **Weitere Informationen**

Weitere Informationen zu IBM Lotus Workplace Web Content Management finden Sie im Internet unter:

**ibm.com**/lotus/products/  
product5.nsf/wdocs/homepage

---

## **IBM Lotus Workplace Web Content Management auf einen Blick**

---

### **Lotus Domino Edition**

---

#### *Anwendungsserver*

- Lotus Domino Server 5 und 6.5
  - WebSphere® Portal 5.0 (Rendering-Portlet)
- 

#### *Unterstützte Plattformen*

- Microsoft® Windows® 2000 Service Pack 4 und Windows 2003
  - Microsoft Windows XP (nur Client-Plattform)
  - Sun Solaris, Version 8 und 9
  - IBM AIX® Version 5.2
  - SuSE Linux 8.0 (Intel®-Prozessor)
  - Red Hat Linux 8.0 (Intel-Prozessor)
  - ™zLinux (SuSE SLES Linux 8.0)
  - IBM iSeries™ (IBM OS/400® Version 5 Release 2)
- 

#### *Client-Browser-Unterstützung*

- IBM Lotus Notes® 5 und 6
  - Microsoft Internet Explorer, Version 5.5 mit Service Pack 2
  - Internet Explorer, Version 6 mit Service Pack 1
  - Netscape 7
- 

#### *Datenbank-Unterstützung*

- Lotus Domino Notes Storage Facility (NSF)
- 

#### *Anbindung an Lotus-Domino-Anwendungen*

- IBM Domino.Doc® 6.5.1
  - IBM Lotus Workflow 6.5.1
- 

### **Java™ Edition**

---

#### *Anwendungsserver*

- WebSphere Application Server, Version 5.0
  - WebSphere Portal 5.0 (Rendering-Portlet)
- 

#### *Unterstützte Plattformen*

- Microsoft Windows 2000 Service Pack 4 und Windows 2003
  - Microsoft Windows XP (nur Client-Plattform)
  - Sun Solaris, Version 8 und 9
  - IBM AIX Version 5.2
  - SuSE SLES Linux 8.0 (Intel-Prozessor)
  - Red Hat Linux Advanced Server 2.1 (Intel-Prozessor)
  - zLinux (SuSE SLES 8.0)
  - IBM iSeries (OS/400 Version 5 Release 2)
- 

#### *Client-Browser-Unterstützung*

- Internet Explorer, Version 5,5 mit Service Pack 2
  - Internet Explorer, Version 6 mit Service Pack 1
  - Mozilla 1.4 und 1.5 (nur Rendering)
  - Netscape 7 (nur Rendering)
- 

#### *Datenbank-Unterstützung*

- IBM DB2, Version 7.2 und 8
  - IBM DB2 400
  - IBM DB2 Content Manager, Version 8.2
  - Oracle9i
  - SQL Server 2000 mit Service Pack 3
  - IBM Informix® 9.4
  - IBM Cloudscape™ 5.1
  - Dateisystem (Normaldatei)
-



© Copyright IBM Corporation 2004

IBM Deutschland GmbH  
70548 Stuttgart  
<http://www.ibm.com/de>

IBM Österreich  
Obere Donaustraße 95  
1020 Wien  
<http://www.ibm.com/at>

IBM Schweiz  
Bändliweg 21, Postfach  
8010 Zürich  
<http://www.ibm.com/ch>

Produced in the United States of America  
05-04  
Alle Rechte vorbehalten

AIX, Cloudscape, DB2, Domino, Domino.DOC, das e(logo)business-on-demand-Zeichen, IBM, das IBM Zeichen, Informix, Lotus, Lotus Notes, QuickPlace, Sametime und WebSphere sind eingetragene Marken der International Business Machines Corporation in den USA und/oder anderen Ländern

Microsoft und Windows sind Marken der Microsoft Corporation in den USA und/oder anderen Ländern.

Intel ist eine Marke der Intel Corporation in den USA und/oder anderen Ländern.

Java und alle Java-Marken sind das Eigentum der Sun Microsystems, Inc. in den USA und/oder anderen Ländern.

Andere erwähnte Firmen sowie Produkt- oder Dienstleistungsbezeichnungen sind ggf. Marken anderer Inhaber.