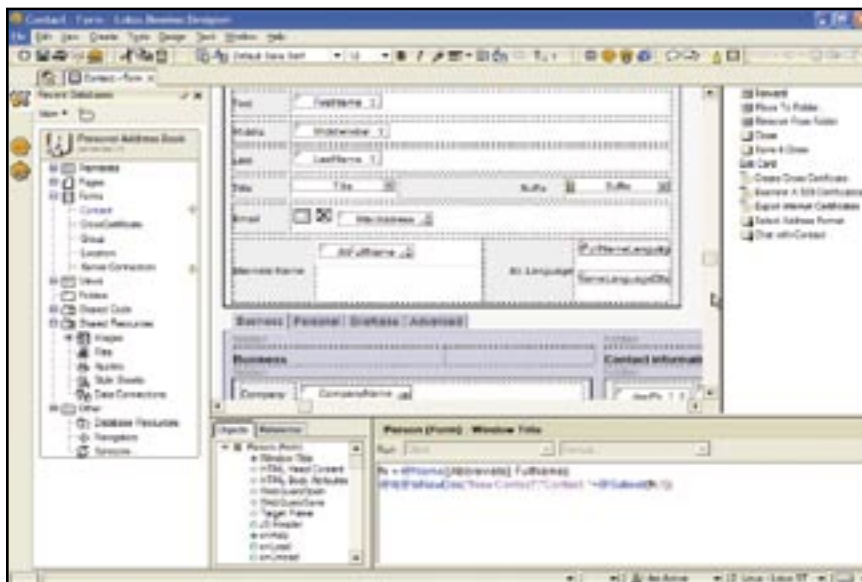


## IBM Lotus Domino Designer 6.5.1

### Highlights

- **Schnelles Erstellen, Testen und Realisieren offener, hochsicherer unternehmenskritischer Anwendungen**
- **Schnelles Hinzufügen von Instant-Messaging-, Awareness- und Chat-Kontakt-Listen zu Notes-Anwendungen mit wenigen Mausklicks**
- **Plattformübergreifende Flexibilität mit Web-Funktionen, XML- und Java-Technologie auf der Basis offener Standards**
- **Mit dem Domino Toolkit for WebSphere Studio können Entwickler vorhandene Domino-Elemente wie z. B. Formen, Ansichten und Agenten durch einfaches Drag and Drop nutzen**
- **Dank der Java- oder CORBA- und COM-Klassen können Sie bei der Entwicklung von Anwendungen auf vorhandene Programmiersprachenkenntnisse zurückgreifen**



Mit der Benutzerschnittstelle von IBM Lotus Domino Designer können Entwickler schnell Anwendungen für die Zusammenarbeit erstellen.

### Schnelles Erstellen von Anwendungen und Automatisierung von Arbeitsabläufen als Reaktion auf Unternehmensanforderungen

Konstanter technologischer Fortschritt und zunehmender Wettbewerb zwingen Unternehmen, immer bessere Produkte und Dienstleistungen anzubieten - und dies noch schneller als je zuvor. Um die heutigen hohen Anforderungen zu erfüllen, müssen Sie Ihre Unternehmensabläufe stärker automatisieren sowie effizienter und transparenter gestalten - mit einem geringeren Arbeits- und Zeitaufwand und ohne Ihr Budget zu überschreiten. Mit der Software IBM Lotus® Domino Designer® 6.5.1 erstellen Sie zeitsparend die Kollaborationsanwendung für IBM Lotus Notes® und IBM Lotus Domino®, die Sie benötigen, um die Produktivität Ihrer Entwickler zu erhöhen und die Effizienz innerhalb Ihres Unternehmens zu maximieren - und gleichzeitig Ihre Gesamtkosten (Total Cost of Ownership) zu senken.

### Die Familie IBM Domino 6.5.1—eine Release integrierter Produkte

Mit der Release 6.5.1 stellt Lotus sämtliche Produkte auf der Basis der Software Domino als Paket von Betriebssystemen, Sprachen und unterstützten Browsern zur Verfügung. So können Kunden mit dem Domino Designer 6.5.1 schnell und problemlos Anwendungen erstellen und haben dabei die Gewissheit, dass diese nahtlos mit den anderen Produkten der Familie 6.5.1 funktionieren.

Mit der Software Lotus Domino Designer 6.5.1 können Sie zeitsparend und problemlos hochsichere und flexible Anwendungen für Lotus Notes und das Internet erstellen. Anwendungen, mit denen Sie durch die Verringerung von Anwenderfehlern, die Optimierung von Unternehmensprozessen und die Bereitstellung von Offline-Funktionen Ihre Effizienz und Präzision erhöhen.

Der Lotus Domino Designer 6.5.1 macht das Entwickeln und Testen von Anwendungen für eine Vielzahl von Plattformen sehr einfach. Er bietet mehrsprachige Unterstützung und mehr Flexibilität beim Erstellen und Verwalten Ihrer Anwendungen. Die durch den Lotus Domino Designer 6.5.1 mögliche Kombination von schnelleren Unternehmensabläufen, weniger Fehlern und einer effizienteren Verfolgung unternehmenskritischer Projekte führt zu einer Verbesserung Ihrer Kundenbeziehungen. Erhöhen Sie Ihre operative Effizienz. Tragen

Sie zur Erhöhung Ihrer Rendite und zur Senkung Ihrer Kosten bei. So können Sie umgehend jede Anwendung erstellen, die Sie benötigen, um auf das sich stetig verändende Geschäftsumfeld zu reagieren, und dabei Mehrwert für Ihre Kunden und Ihr Unternehmen schaffen.

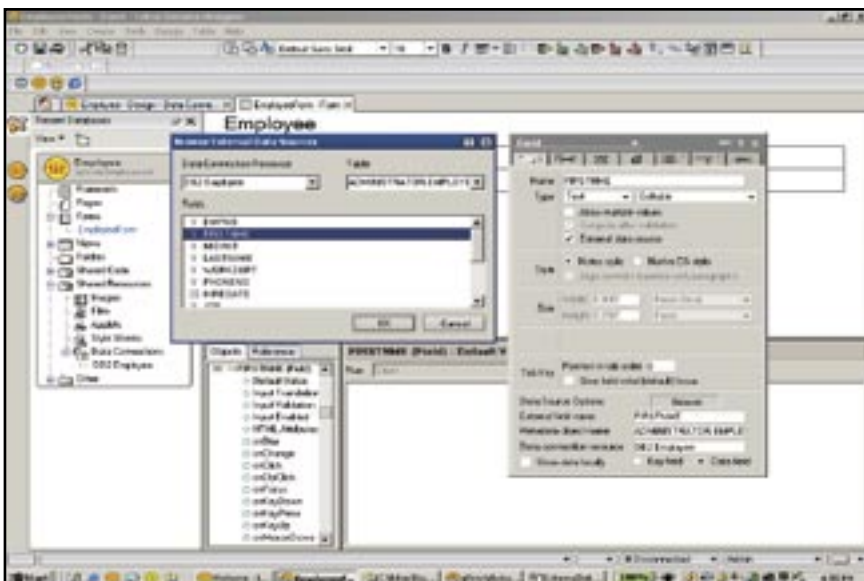
### **Schnelles Erstellen von Anwendungen - mehr Produktivität für Ihre Kunden**

Das Erstellen von Anwendungen für Unternehmensprozesse kann sich sehr zeitaufwendig gestalten. Mit dem Lotus Domino Designer 6.5.1 dagegen erstellen Sie einsatzbereite Anwendungen einfacher und schneller als je zuvor. Mit der offenen Entwicklungsumgebung des Lotus Domino Designer 6.5.1, die Industriestandards nutzt, profitieren Sie von dem IBM Lotus Domino Server, der systembedingt eine Vielzahl von Funktionen wie z. B. Messaging, Kalender, Verzeichnisse, Replizierung, Sicherheits-, Workflow- und Internet-Funktionen bietet. Diese Funktionen

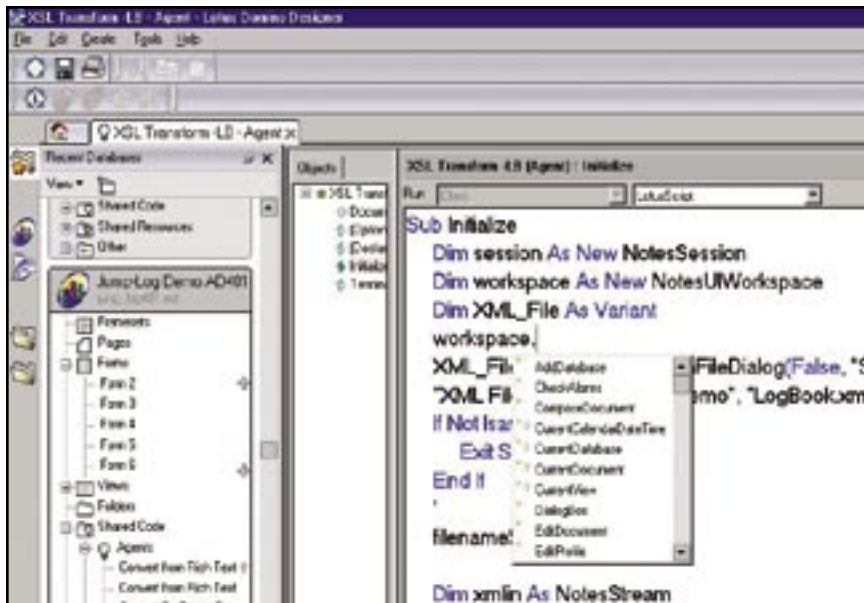
lassen sich miteinander kombinieren, um den Anforderungen Ihres dynamischen Unternehmens zu begegnen - ohne dass Sie Ihre Anwendungen von Grund auf neu erstellen müssen.

Der Lotus Domino Designer 6.5.1 enthält Funktionen, mit denen Sie auf einfache Weise Lotus-Domino-Anwendungen erstellen und pflegen können, wenn diese größer und komplexer werden. Zu diesen Funktionen gehören JavaScript-Bibliotheken, Dokumentensperre, flexiblere Agentensicherheit und Remote Debugging, XML-Werkzeuge und Rich-Text-Werkzeuge. Dank dem größeren Funktionsumfang können Sie mit dem Lotus-Notes-Client HTML-Code erzeugen, der sowohl auf dem Lotus-Notes-Client als auch in einem Internet-Browser läuft, ohne dass Sie unterschiedliche Versionen schreiben müssen - was eine beträchtliche Zeitersparnis bedeutet.

Durch seine Datenverbindungsressourcen (DCRs) erlaubt Ihnen der Lotus Domino Designer 6.5.1, die Datensysteme in Ihrem Unternehmen dazu zu nutzen, die von Ihren Mitarbeitern, Kunden und Handelspartnern eingesetzten Anwendungen in Verbindung mit Ihren Unternehmensprozessen zu verbessern. DCRs integrieren die Technologie von Lotus-Domino-Funktionen zur Verbindung zwischen Unternehmen als Teil des Lotus Domino Designer 6.5.1; damit können Sie problemlos eine Verbindung zu einer externen Datenquelle wie z. B. einer relationalen Datenbank



Mit den Lotus-Domino-Funktionen zur Verbindung zwischen Unternehmen und DCRs können Sie ein Feld in einem Lotus-Domino-Formular in eine Spalte in einer IBM DB2®-Tabelle abbilden.



Der Lotus Domino Designer 6.5.1 bietet eine neue Datenbank-Navigation und die automatische Vervollständigung von LotusScript-Code.

definieren. Dann können Sie über die Verbindung die Felder in einer Vorlage mit Feldern in einer externen Quelle verknüpfen, ohne dass Sie Daten kopieren müssen. DCRs lassen sich in einer Anwendung wiederverwenden und über Anwendungen hinweg nutzen; dies spart Zeit und Arbeit beim Erstellen neuer Lotus-Domino-Anwendungen. Mit der DCR-Technologie können Sie schnell und einfach auf Daten in Unternehmenssystemen zugreifen und diese mit einer Lotus-Domino-Anwendung bequem replizieren, gemeinsam nutzen, sichern und verwalten.

### Einfaches Erstellen und Verwalten von Anwendungen

Mit dem Lotus Domino Designer 6.5.1 verwalten Sie komplexe Anwendungen und Entwicklungsteams einfacher als je zuvor. Der Lotus Domino Designer 6.5.1 verfügt über eine umfassende, offene Entwicklungsumgebung; damit können Sie Anwendungen auf vorhandenen Plattformen erstellen und umsetzen und dabei Programmierfähigkeiten nach dem Industriestandard nutzen wie z. B. LotusScript (BASIC), Java™ Runtime Environment (JRE), Version 1.3, JavaScript, Version 1.4, HTML, XML,

C-Anwendungsprogrammierschnittstellen (APIs), CORBA, Component Object Model (COM) und objektorientiertes Programmieren. Mit dem Lotus Domino Designer 6.5.1 lassen sich außerdem Anwendungen für Mobilgeräte erstellen, die auf drahtlosen WAP-fähigen Geräten, SMS-Geräten und PDAs laufen. Mit dieser Funktion können Sie Anwendungen erstellen, die Sie benötigen, um die Anforderungen an Ihr Unternehmen zu erfüllen, wobei Ihre Anwender produktiv bleiben - auch unterwegs.

### Nutzen Sie die Flexibilität von Lotus Domino und Lotus Notes

Der Lotus Domino Designer 6.5.1 basiert auf Industriestandards wie z. B. JRE, Version 1.3, JavaScript, Version 1.4, HTML, LotusScript (BASIC), XML (DOM Parser, Version 1.6), Simple API for XML (SAX Parser, Version 1.6), Extensible Stylesheet Language Transformer, Cascading Stylesheets und Layers. Damit können Webdesigner und Lotus-Notes-Entwickler bei der Erstellung von Multiplattform-Anwendungen unter Linux, Microsoft® Windows® 95, Windows 98, Windows 2000, Windows XP, Windows NT, Version 4.0, und IBM AIX® ihre vorhandenen Kenntnisse nutzen. Die Nutzung von vorhandenen Kenntnissen und von Industriestandards spart Zeit und Geld.

Das Erstellen sowohl grundlegender als auch komplexer unternehmenskritischer Anwendungen gestaltet sich mit den Funktionen des Lotus Domino Designer 6.5.1 noch einfacher.

## Neue und verbesserte Merkmale des IBM Lotus Domino Designer 6.5.1

Merkmals	Funktion	Nutzen
Kompatibilität	Ermöglicht die Zusammenarbeit von Anwendungen mit früheren Ausgaben von Lotus Notes, des Lotus-Domino-Servers und des Lotus Domino Designer.	Senken Sie Ihre Kosten durch die Nutzung vorhandener Lotus-Investitionen.
XML-Werkzeuge nach dem Industriestandard	Verarbeitung von beliebigem XML-Code mittels LotusScript (BASIC) und Java-Technologie auf sämtlichen Plattformen, auf denen ein Lotus-Domino-Server läuft.	Nutzen Sie die in einen Lotus-Domino-Server eingebauten Dokumentfunktionen - wie z. B. Verarbeitung, Verwaltung und Replizierung von Informationen.
Native XML-Werkzeuge	Bietet die Möglichkeit zur Konvertierung, zum Import und Export von Lotus-Notes-Datenbanken einschließlich Design-Elemente von oder nach XML. Das XML-Dokument, das eine Lotus-Notes-Datenbank repräsentiert, lässt sich ändern und mit Hilfe eines beliebigen standardmäßigen XML-Werkzeuges entsprechend Ihren Festlegungen erneut importieren.	Sie können - vollständig oder teilweise - indirekt eine Lotus-Notes-Datenbank erstellen, die von einem beliebigen XML-Werkzeug verarbeitet wird, wenn Sie ein XML-Dokument erstellen. Außerdem können Sie aus XML-Dokumenten, die mit einem beliebigen Werkzeug erstellt wurden, Lotus-Notes-Dokumente, Design-Elemente und Datenbanken erzeugen.
Individuelle Anpassung von Anwendungen	Erlaubt Anwendern die individuelle Anpassung ihrer Programme entsprechend ihren Festlegungen, ohne dass Entwickler Änderungen vornehmen müssen.	Sie gewinnen Zeit für die Erstellung und Verwaltung unternehmenskritischer Anwendungen, während Ihre Kunden die Änderungen vornehmen können, die notwendig sind, damit sie weiterhin produktiv sein können.
Templates	Bietet Musteranwendungen, die unverändert oder nach individueller Anpassung genutzt werden können.	Sie sparen Entwicklungszeit und können technische Ressourcen (wie z. B. Code, Vorlagen, Daten und Benutzeroberflächen-Designs) mit Hilfe von Templates in standardmäßige Anwendungen kopieren.
Remote Debugger	Ermöglicht das Debugging eines Agenten auf einem entfernten Server in derselben Weise, als befände dieser sich auf demselben Rechner. Agenten werden mit dem Lotus Domino Designer lokal erstellt und getestet und dann auf einem entfernten Server aktiviert.	Erkennen und beheben Sie mit Hilfe des Remote Debugger Probleme des entfernten Agenten, falls dieser Agent situativen Hindernissen begegnet.
Automatische verteilte Umsetzung von Anwendungen	Mit Lotus Domino 6.5.1 erstellte Anwendungen und Updates können durch Replizierung automatisch auf unterschiedliche Plattformen verteilt werden.	Sie sparen Zeit durch den Wegfall des manuellen Kopierens und Installierens von Dateien auf den Zielrechnern. Ihre User können ohne Unterbrechung weiterarbeiten.
Vollständig integriertes Instant Messaging	Durch das einfache Markieren einer Option integrieren Sie Instant Messaging, Ihre Kontaktliste und Awareness in Lotus-Domino-Anwendungen und in eine Ansichtsspalte. Hierfür ist keine Programmierung erforderlich.	Führen Sie schnell und problemlos Menschen in Ihrem gesamten Unternehmen zusammen und erhöhen Sie so die Produktivität Ihrer Anwender.
Lotus Domino Toolkit for WebSphere Studio als Plug-in	Einfache Verbindung mit Lotus Domino mittels der Software IBM WebSphere Studio und Verarbeitung von Daten aus Lotus Domino. Sie können auf weitere standardmäßige Lotus-Domino-JSP-Tags zugreifen, die in der Ansicht von WebSphere Studio dargestellt werden. Mit Tags können Sie Portlets für den Einsatz innerhalb der Plattform IBM Lotus Workplace und der Software IBM WebSphere Portal erstellen.	Schnellere Anwendungsentwicklung durch einfaches Drag and Drop von Lotus-Domino-Anwendungsvorlagen, Ansichten und Agenten auf eine Java Server Page (JSP) innerhalb von WebSphere Studio. Die Anzeige weiterer standardmäßiger JSP-Tags in der Ansicht von WebSphere Studio vereinfacht und beschleunigt die Anwendungsentwicklung. Durch die Möglichkeit zur Entwicklung von Portlets für die Plattform Lotus Workplace und die Software WebSphere Portal können Sie mit WebSphere Studio und dem Toolkit in kurzer Zeit Portlets auf WebSphere Portal erstellen, testen und implementieren.
Java- oder CORBA- und COM-Klassen	Bietet Entwicklern ein über sämtliche unterstützten Entwicklungssprachen hinweg einheitliches Programmiermodell.	Greifen Sie bei der Anwendungsentwicklung auf mehrere Sprachoptionen zu und erstellen Sie funktionalere Java- oder CORBA- und COM-Anwendungen, die sich mit J2EE- und .NET-Anwendungen von Microsoft zusammenführen lassen.

### **Lotus Domino Web Services**

Mit dem Lotus Domino Designer 6.5.1 können Sie vorhandene Funktionen von Lotus Domino um eine standardmäßige Web Service-Schnittstelle erweitern; damit realisieren Sie die Kommunikation zwischen verschiedenen Anwendungen via HTTP. Sie können Anwendungen erstellen, die Web Services sowohl beinhalten als auch in Anspruch nehmen, so dass Sie bei der Zusammenführung bzw. Verbindung des Lotus Domino Designer mit externen Anwendungen Ihre Time-to-Value verkürzen können. Lotus-Domino-Anwendungen können Anforderungen von Web Services annehmen und bearbeiten, die in der Lotus-Domino-Anwendung gespeicherte Unternehmenslogik aufrufen und auf Client-Anforderungen reagieren. Sie können beispielsweise einen Web Service in Anspruch nehmen, um eine Lotus-Domino-Anwendung zu erstellen, die sich als Host-Anwendung auf einer Plattform mit der IBM WebSphere® Java 2 Platform, Enterprise Edition (J2EE), oder mit der Plattform Microsoft .NET befindet. Sie können Web-Service-Anwendungen im Lotus-Domino-Server entweder in LotusScript oder in der Programmiersprache Java schreiben. Diese Anpassung vorhandener Anwendungen an offene Standards erhöht Ihre Flexibilität; damit können Sie Ihre Software mit der Software WebSphere von IBM, dem .NET-Framework von Microsoft und anderen Web-Service-fähigen Produkten zusammenführen.

Die Web-Services von Lotus Domino besitzen eingebaute Sicherheitsfunktionen, ein Verzeichnis, Unterstützung verschiedener Plattformen, Messaging, LotusScript (BASIC) und weitere Komponenten, die zu einem ausgereiften Anwendungsserver gehören. Damit können Sie weiterhin Ihre Investition in Lotus Domino nutzen und gleichzeitig Ihre Lotus-Domino-Anwendungen im Netz verfügbar machen.

### **Lotus Domino Toolkit for WebSphere Studio Plug-in**

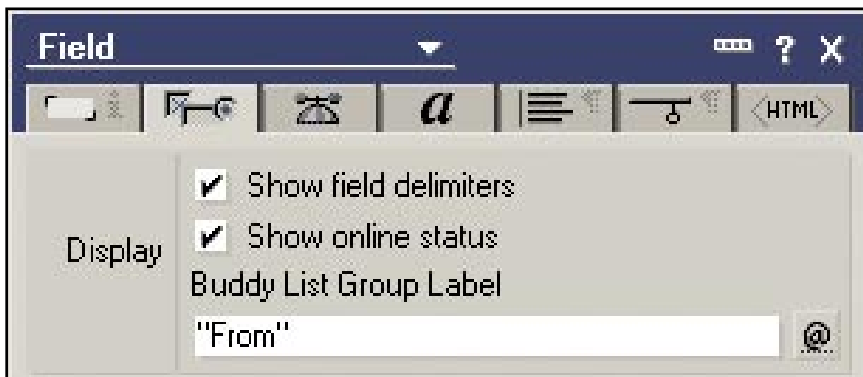
Mit dem Plug-in Lotus Domino Toolkit for WebSphere Studio verkürzen Sie die Zeit für die Entwicklung von Anwendungen durch die Erzeugung grundlegender JavaServer Pages (JSP) vorhandener Lotus-Notes- und Lotus-Domino-Vorlagen und -Ansichten im Netz. Mit dem Toolkit nutzen Sie JSP-Tags, die in dem Lotus-Domino-6.5.1-Server enthalten sind, um Lotus-Domino-Vorlagen, -Ansichten und -Agenten innerhalb von WebSphere Studio per Drag and Drop zu verschieben bzw. zu kopieren. Damit lassen sich Anwendungen einfacher als je zuvor erstellen. Möglich ist auch ein Zugriff auf weitere standardmäßige JSP-Tags in der Ansicht von WebSphere Studio; damit können Sie Ihre vorhandenen Kenntnisse zur Entwicklung von J2EE-Anwendungen mit einem größeren Funktionsumfang nutzen. Mit nur geringem oder gar keinem Programmieraufwand können Sie schnell und kostenwirksam Java Server Pages für das Internet in Portlets für WebSphere Portal integrieren. Sie können die Vorlagen, Ansichten und

Agenten in einer neuen Java Server Page im Internet oder in vorhandenen Transaktionsanwendungen wiederverwenden und sichern sich damit einen Vorsprung bei der Erstellung von J2EE-Anwendungen.

### **Lotus-Domino-Server mit Java-Technologie**

Mit dem Lotus Domino Designer 6.5.1 können Sie ein LotusScript-to-Java-Werkzeug nutzen, um LotusScript-Code mit Java-Code zu verbinden. Mit diesem Werkzeug, welches Bestandteil des Lotus-Domino-Servers ist, nutzen Sie die Programmiersprache Java, ohne sie lernen zu müssen - dies ermöglicht eine schnellere Entwicklung. Dies wird durch eine LotusScript-Erweiterung realisiert; damit entfällt eine zeit-aufwendige Installation oder Konfiguration.

Diese Erweiterung erlaubt es Lotus-Domino-Entwicklern, Java-Programme aufzurufen, Parameter zu übergeben und mit Hilfe der Sprache LotusScript Ergebnisse aus Java-Programmen zu übernehmen. Sie können die Erweiterung in praktisch jeder vorhandenen LotusScript-Implementation, als eigenständige Erweiterung oder eingebettet in andere Anwendungen wie z. B. den IBM Lotus Enterprise Script Builder, IBM Lotus SmartSuite® oder Lotus Notes verwenden. Diese Anwendungen unterstützen LotusScript, so dass Sie Ihre gegenwärtigen Investitionen und Kenntnisse zur Erweiterung Ihrer Anwendungen um Java-Funktionen nutzen können.



Integrieren Sie problemlos Online Awareness in Ihre Lotus-Domino-Anwendungen durch Markieren der Option „Online-Status anzeigen“

### **Lotus-Domino-Server mit Microsoft-Produkten**

Der Lotus Domino Designer 6.5.1 nutzt ebenso die COM-Schnittstelle von Lotus Notes und Lotus Domino 6.5.1; damit können Windows-Entwickler die Funktionen von Lotus Domino aus einer externen Anwendung heraus nutzen. Sie können z. B. ein Microsoft-Excel-Spreadsheet auf ein Verzeichnis von Lotus Domino zugreifen lassen, einen Kalender lesen, Daten von Lotus Notes kopieren oder sogar E-Mails senden. Umgekehrt können LotusScript(BASIC)-Programmierer im Lotus-Domino-Server auf Funktionen in anderen Windows-Anwendungen zugreifen. Sie können beispielsweise ein Microsoft-Word-Dokument erstellen oder Daten aus Lotus Notes in ein Excel-Tabellenkalkulationsblatt kopieren - genau so wie innerhalb der Microsoft-Office-Suite mit Hilfe von Microsoft Visual BASIC for Applications (VBA). Damit nutzen Sie Ihre vorhandenen Microsoft-Produkte und erweitern deren Funktionen entsprechend Ihren Anforderungen.

### **Der innovative Schritt zum Lotus Domino Designer 6.5.1**

Indem Sie Ihren Mitarbeitern die Möglichkeit geben, in kurzer Zeit unternehmenskritische Anwendungen für eine Vielzahl von Plattformen zu erstellen, die die Unternehmensprozesse automatisieren, erhöhen Sie die Effizienz Ihrer Arbeitsabläufe. Sparen Sie Zeit und Geld. Verbessern Sie Ihre Kundenbeziehungen. Mit dem Lotus Domino Designer 6.5.1 erhalten Sie außerdem die Flexibilität des Lotus-Domino-Server und der Messaging-Software Lotus Notes. Mit dem Lotus Domino Designer 6.5.1 verfügen Sie über solide Werkzeuge für die Anwendungsentwicklung, mit denen Sie praktisch jede Anwendung erstellen können, die Sie benötigen, um Ihr Unternehmen produktiver zu machen.

### **Hochentwickelte Funktionen und Lösungen - wann und wo immer Sie sie brauchen**

Mit der Entscheidung für Lotus-Software von IBM haben Sie Zugriff auf die umfassenden Ressourcen, die durch das globale Team von IBM Software Services for Lotus und das Netz qualifizierter Business Partners zur Verfügung stehen. Diese helfen Ihnen dabei, umgehend die Möglichkeiten Ihrer vorhandenen Lotus-Software zu maximieren und eine schnelle Rendite zu erzielen. Mit einer Beratung durch Experten, die fundierte Kenntnis der Lotus-Technologien, die Entwicklung von Standardanwendungen, praktische Erfahrung und Wissenstransfer können Ihnen IBM Software Services for Lotus und ihr Netz qualifizierter Business Partners dabei helfen, Ihre IT-Investitionen in messbaren Unternehmenswert zu umzuwandeln. Weitere Informationen erhalten Sie unter

**ibm.com/lotus/services**  
oder  
**ibm.com/lotus/partners**

### **Hier erfahren Sie mehr**

Weitere Informationen über den IBM Lotus Domino Designer 6.5.1 erhalten Sie unter

**ibm.com/lotus/dominodesigner**

---

## **IBM Lotus Domino 6.5.1 im Überblick**

---

### **Unterstützte Plattformen**

---

- Microsoft Windows 98
  - Microsoft Windows NT, Version 4.0
  - Microsoft Windows 2000 Professional
  - Microsoft Windows XP Professional
- 

### **Hardwareanforderungen**

---

#### *Für Windows 98*

- Mindestens 64 MB RAM (128 MB empfohlen)

#### *Für Windows NT*

- Mindestens 64 MB RAM (128 MB empfohlen)

#### *Für Windows 2000 und Windows XP*

- Mindestens 128 MB RAM (256 MB empfohlen)
- 

### **Softwarevoraussetzungen**

---

- IBM Lotus-Notes-6.5.1-Client
  - IBM Lotus-Domino-6.5.1-Server
  - IBM WebSphere Studio, Version 5.x (erforderlich für das Plug-in Lotus Domino Toolkit for WebSphere Studio)
-



© Copyright IBM Corporation 2004

Lotus Software  
IBM Software Group  
One Rogers Street  
Cambridge, MA 02142  
U.S.A.

Produced in the United States of America  
04-04  
Alle Rechte vorbehalten

AIX, DB2, Domino, Domino Designer, das e-(Logo) business on demand-Lockup, IBM, das IBM Logo, Lotus, Lotus Notes, SmartSuite und WebSphere sind Marken der International Business Machines Corporation in den Vereinigten Staaten und/oder anderen Ländern.

Microsoft, Windows und Windows NT sind Marken der Microsoft Corporation in den Vereinigten Staaten und/oder anderen Ländern.

Java und sämtliche Java-basierten Marken sind Marken von Sun Microsystems, Inc. in den Vereinigten Staaten und/oder anderen Ländern.

Bei sonstigen im Text verwendeten Bezeichnungen von Unternehmen, Produkten und Dienstleistungen kann es sich um eingetragene Marken anderer Unternehmen handeln.