

IBM Workplace Web Content Management, Standard Edition 2.5

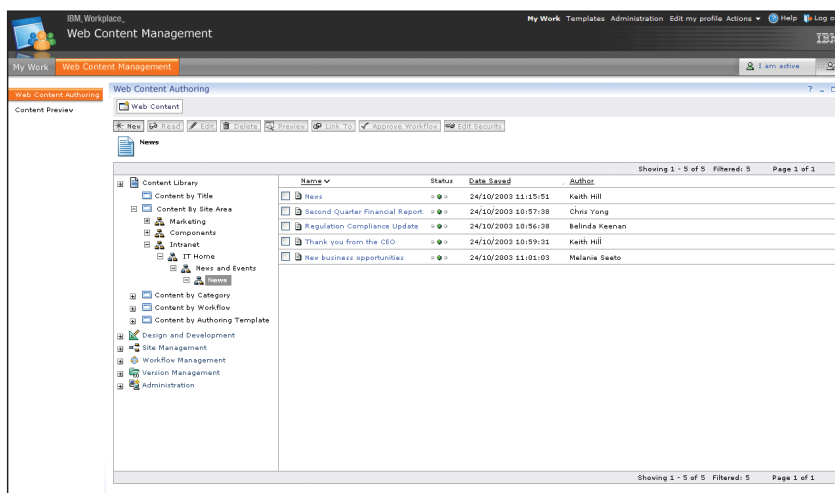
Highlights

- **Beschleunigt die Implementierung von Informationen durch Unterstützung der Anwender bei der Verwaltung von Content-Lebenszyklen (Erstellung, Anpassung und Veröffentlichung)**
- **Auf kleine und mittlere Unternehmen ausgerichtete Preisgestaltung und Lizenzoptionen**
- **Reduziert IT- und Webmaster-Engpässe durch Übertragung des Content-Managements auf Content-Experten**
- **Ermöglicht schnelle Content-Aktualisierungen und Erfüllung rasch wechselnder geschäftlicher Anforderungen**
- **Nutzung bereits getätigter IT-Investitionen durch Implementierung in vorhandenen Infrastrukturen**
- **Umfassende Sprachunterstützung für globale Unternehmen mit mehrsprachigen Teilbereichen**
- **Senkung von Verwaltungs- und Entwicklungskosten durch eine auf Standards basierende, skalierbare, mit zahlreichen Sicherheitsfunktionen ausgestattete Lösung**
- **Versionen für die IBM Lotus Domino- und Java™ 2-Plattform, Enterprise Edition (J2EE), verfügbar**

Die Herausforderung des Web Content-Management

In der informationsintensiven Welt von heute brauchen Unternehmen Internet-, Intranet- und Extranet-Sites sowie Portale, um Informationen – zum richtigen Zeitpunkt für die richtigen Personen – bereitzustellen. Es kann praktisch unmöglich sein, alle diese Informationen jederzeit auf dem aktuellsten Stand zu halten, insbesondere wenn diese Aufgabe ausschließlich von IT-Mitarbeitern und Webmastern erledigt wird.

Hinzu kommt, dass Unternehmen im Kontext von Marktregulierung und gesetzlichen Bestimmungen tätig sind. Deshalb erfordert die Integrität des Prozesses striktes und nachvollziehbares Content-Management.



Verschiedene Sichten zur Verwaltung von Content, Ressourcen und Websites.

Optimierte Content-Entwicklung bei Freisetzung von IT-Ressourcen

IBM Workplace Web Content Management, Standard Edition-Software ist dafür konzipiert, die Verwaltung von Web-Inhalten durch Übertragung von Dokumenterstellungsaufgaben (Mehrfachveröffentlichung nach einmaliger Erstellung) auf Content-Experten zu vereinfachen. Dadurch werden IT- und Webmitarbeiter für technischere Aufgaben freigestellt. Webmaster-Engpässe werden beseitigt und durch Nutzung bereits getätigter IT-Investitionen und in Back-End-Systemen enthaltenen Web-Contents können Kosten eingespart werden.

Erhöhte Effizienz durch optimiertes Content-Management

IBM Workplace Web Content Management, Standard Edition, beinhaltet eine benutzerfreundliche, portletgestützte Schnittstelle für die Erstellung, Prüfung und Bereitstellung von Content. So können Content-Experten und Manager direkt von ihrem Schreibtisch aus schnell und einfach Web-Content erstellen, veröffentlichen und verwalten.

Autoren können auch vertraute Standardsoftware und native Content-Erstellungs-Tools nutzen, was zur beschleunigten Bereitstellung wichtiger

Informationen über Internet-, Intranet- und Extranet-Sites beiträgt – ohne Bedarf an Programmierkenntnissen. Und mithilfe der Versionskontrollfunktionen können ältere Content-Versionen und Site-Ressourcen gespeichert und wiederhergestellt werden – falls Unternehmensrichtlinien oder gesetzliche Bestimmungen dies erfordern.

Effizientere Content-Bereitstellung erleichtert Mitarbeitern, Kunden und Partnern den Zugriff auf die benötigten geschäftlichen Informationen – zum richtigen Zeitpunkt. Und sie kann Ihrem Unternehmen dabei helfen, mit rasch wechselnden geschäftlichen Anforderungen Schritt zu halten.

Senkung von IT-Kosten durch Nutzung vorhandener Systeme und Inhalte

Sie können durch Nutzung Ihrer bereits getätigten IT-Investitionen zur Senkung Ihrer Gesamtkosten beitragen, indem Sie IBM Workplace Web Content Management, Standard Edition, innerhalb vorhandener Infrastrukturen, einschließlich Ihrer IBM Lotus Domino oder IBM WebSphere-Plattform, implementieren. Die API (Application Programming Interface)-Externalisierungsfunktion gibt Unternehmen die Möglichkeit, Lösungen für Migration und Import aus anderen Web Content

Management-Produkten mit anspruchsvollen Umsetzungs- und Stapelverarbeitungsfunktionen zu erstellen. Offene, auf Standards basierende Workplace Web Content Management, Standard Edition-Software kann Ihre unterstützten Front-End-, Web-, Alt- und Back-End-Systeme problemlos zu einer einheitlichen Lösung zusammenführen – im Allgemeinen ohne Umprogrammierung oder teure Upgrades.

Diese skalierbare Lösung ist sowohl auf Domino- als auch auf WebSphere-Plattformen ausführbar. Die Verknüpfung mit IBM DB2 Content Manager-Software gibt Content-Autoren die Möglichkeit, ihrem Web Content Inhalte aus DB2 Content Manager-Software zuzuordnen, wodurch sie zu einer hervorragenden Lösung für die Nutzung bereits getätigter IT-Investitionen wird.

Eine Lösung, die mit Ihrem Unternehmen wächst

IBM Workplace Web Content Management, Standard Edition-Software bietet Ihnen eine Einstiegslösung, die mit Ihrem Unternehmen wächst. Standard Edition-Kunden genießen die Vorteile des Softwareprodukts IBM Workplace Web Content Management mit folgenden Einschränkungen:

- *Maximal 20 Anwender können Inhalte erstellen, bearbeiten, prüfen und veröffentlichen*
- *Maximal vier CPUs können implementiert werden*
- *Nur ein „aktiver“ Server kann zur Bereitstellung von Content eingesetzt werden; Clustering ist nicht zulässig*

Die geschäftlichen Anforderungen vieler kleiner Unternehmen sind trotz dieser Einschränkungen vollständig abgedeckt. Sollten sich jedoch Ihre Anforderungen ändern, kann IBM Workplace Web Content Management, Standard Edition, problemlos auf die komplette IBM Workplace Web Content Management-Software erweitert werden.

Weltweite Sprachunterstützung

Als führender Anbieter im Hinblick auf Globalisierungsstandards stellt IBM Produkte bereit, die Unterstützung für zahlreiche Sprachen bieten. Eine vollständige Liste der für IBM Workplace Web Content Management Standard Edition 2.5-Software unterstützten Sprachen finden Sie im Abschnitt *Language Support* des Dokuments *Technical Specifications* auf der Webseite des Produkts.

Innovative Services und Lösungen

Durch IBM Workplace-Softwareprodukte von IBM erhalten Sie Zugang zu umfangreichen Ressourcen, die durch das globale Team von IBM Software Services for Lotus und sein Netzwerk qualifizierter IBM Business Partner bereitgestellt werden.

Weitere Informationen finden Sie unter folgender Adresse:

ibm.com/lotus/services

ibm.com/lotus/partners

Weitere Informationen

Weitere Informationen zu IBM Workplace und IBM Workplace Web Content Management, Standard Edition, finden Sie unter:

ibm.com/software/de/lotus/produkte/p-lwp.html

ibm.com/software/de/lotus/produkte/p-lwwcm.html

Unternehmen, die an einer vollständigen, verknüpften Collaboration-Umgebung interessiert sind, die mithilfe einer serviceorientierten Architektur verwaltet wird, können sich darüber informieren, wie IBM Workplace Collaboration Services durch Bereitstellung einer breiten Palette aufeinander abgestimmter, einsatzbereiter Kommunikations- und Collaboration-Funktionen in einer flexiblen, auf offenen Standards basierenden Umgebung zur Steigerung Ihrer geschäftlichen Produktivität beitragen können. Weitere Informationen finden Sie unter folgender Adresse:

ibm.com/software/de/lotus/produkte/p-lwp-collab.html



IBM Deutschland GmbH
70548 Stuttgart
ibm.com/de

IBM Österreich
Obere Donaustraße 95
1020 Wien
ibm.com/at

IBM Schweiz
Bändliweg 21, Postfach
8010 Zürich
ibm.com/ch

Die IBM Homepage finden Sie unter
ibm.com

IBM, das IBM Logo und ibm.com sind eingetragene Marken der IBM Corporation. On Demand Business und das On Demand Business-Logo sind Marken der IBM Corporation in den USA und/oder anderen Ländern.

Lotus, WebSphere und Workplace sind Marken der International Business Machines Corporation in den USA und/oder anderen Ländern.

Java und alle auf Java basierenden Marken sind Marken von Sun Microsystems, Inc., in den USA und/oder anderen Ländern.

Weitere Unternehmens-, Produkt- oder Service-namen können Marken anderer Hersteller sein.

Die Angaben in diesem Dokument dienen lediglich zur Information. Trotz aller Bemühungen zur Sicherstellung der Vollständigkeit und Genauigkeit der hierin enthaltenen Informationen können diese nur ohne Gewähr, d.h. ohne jede implizite oder ausdrückliche Verbindlichkeit oder Garantie, bereitgestellt werden. Darüber hinaus basieren diese Informationen auf der aktuellen Produktplanung und -strategie von IBM, die jederzeit ohne vorherige Ankündigung geändert werden kann. IBM übernimmt keinerlei Verantwortung für Schäden, die aus der Verwendung dieser oder anderer Materialien entstehen oder mit diesen oder anderen Materialien in Zusammenhang stehen. Aus keiner der in diesem Material enthaltenen Angaben erwächst eine durch IBM oder einen ihrer Zulieferer oder Lizenznehmer zu leistende Garantie. Auch eine Änderung der für die jeweils anwendbare Lizenzvereinbarung für die Nutzung von IBM Software geltenden Bedingungen ist aus dieser Veröffentlichung nicht abzuleiten.

Hergestellt in den USA
01-05

© Copyright IBM Corporation 2005
Alle Rechte vorbehalten.