

## IBM Workplace Team Collaboration 2.5

### Highlights

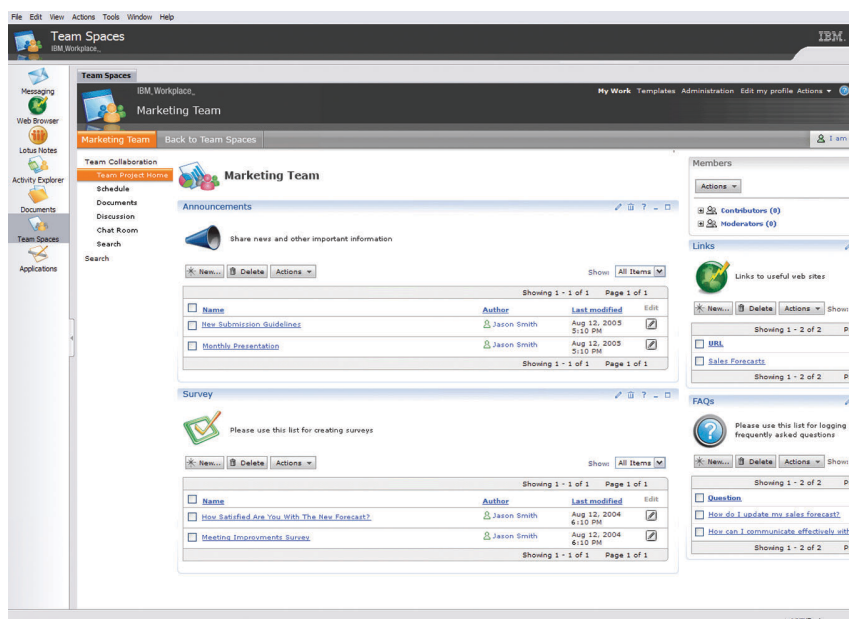
- **Bietet integrierte Presence Awareness, Business Instant Messaging, Web Conferencing und Teamspace**
- **Informiert Anwender darüber, wer für Zusammenarbeit, Informationsaustausch und gemeinsame Aktivitäten verfügbar ist**
- **Bietet Web Conferencing-Funktionen für die gemeinsame Nutzung von Dateien in Echtzeit**
- **Bereitstellung eines zentralen Ortes für die Präsentation und gemeinsame Nutzung von Dokumenten sowie integrierter Methoden für die Erfassung des Feedbacks von Teammitgliedern**
- **Bietet die Möglichkeit der Erstellung browserbasierter Foren und der Teilnahme an Diskussionen**
- **Definition und Steuerung des Zugangs zu Teamspace und Webkonferenzen sowie der Teilnahme daran**
- **Suche in Teamspace und Webkonferenzen durch autorisierte Mitglieder**
- **Lesen, Bearbeiten und Löschen von Dokumenten und Strukturierung von Informationen in Ordnern durch autorisierte Mitglieder**

IBM Workplace Team Collaboration 2.5 ermöglicht Ihnen den erforderlichen Zugang – sowohl zu wichtigen Informationen als auch zu wichtigen Personen und Experten, um Sie und Ihre Teams bei der erfolgreichen Arbeit in der sich stets wandelnden Geschäftsumgebung von heute zu unterstützen. Als Mitglied der IBM Workplace-Produktfamilie bietet IBM Workplace Team Collaboration-Software eine zentrale Basis für die Zusammenarbeit, durch die Business Instant Messaging-, Presence Awareness-, Web Conferencing- und Teamspace-Funktionen zu einem skalierbaren Angebot mit zahlreichen Sicherheitsfunktionen zusammengeführt werden, das die Produktivität von Teams erhöht.

Durch diese Funktionen erhalten Ihre Anwender sofortigen Zugang zu den richtigen Personen und Informationen. Sie fördern das Teambewusstsein und tragen zur Überwindung geographischer und organisatorischer Grenzen bei. Da Sie diese Funktionen auf Ihre gesamte Wertschöpfungskette ausdehnen können, können Ihre erweiterten Teams wirkungsvollere und effizientere Entscheidungen treffen.

### Software zum Aufbau Ihres On Demand Unternehmens

IBM Workplace Team Collaboration-Software erfüllt die Anforderungen nahezu jedes Unternehmens, das bereits ein On Demand Unternehmen ist oder im Begriff ist, es zu werden.



IBM Workplace Team Collaboration gibt Menschen einen Ort und die Werkzeuge, die sie zum Zusammenarbeiten und zur gemeinsamen Nutzung von Dokumenten brauchen.

Mit IBM Workplace Team Collaboration-Software erhalten Sie leistungsstarke, aufeinander abgestimmte Echtzeit- und Teamfunktionen, durch die die Verarbeitung von Daten vereinfacht wird und Anwender direkten Zugang zu den richtigen Personen und Informationen erhalten. Durch Zusammenführung geographisch und organisatorisch getrennter Teammitglieder können Sie zur Erhöhung der Produktivität des Einzelnen und des Teams beitragen, die allgemeine Reaktionsfähigkeit erhöhen und die Entscheidungsfindung beschleunigen und optimieren.

IBM Workplace Team Collaboration-Software bietet praktisch jederzeit und überall Zugang zu wichtigen Mitarbeiter- und Informationsressourcen, wodurch Ihr Unternehmen reaktionsfähiger werden und kosteneffizienter arbeiten kann.

### **Höhere Produktivität**

IBM Workplace Team Collaboration-Software trägt durch Zusammenführung geographisch und organisatorisch getrennter Teams zur Steigerung der Produktivität bei. Diese Funktionen können auch in vorhandene Portal- und Webanwendungen integriert werden, um den Wert der bestehenden Anwendungen und Infrastruktur zu erhöhen und noch höhere Erträge aus den getätigten Investitionen zu erzielen.

### **Bessere Informationen**

Durch IBM Workplace Team Collaboration-Software wird der Zugriff auf wichtige Informationen verbessert, die Entscheidungsfindung optimiert und die Reaktionsfähigkeit erhöht. Kunden, Partner und Lieferanten können auf einfache Weise kommunizieren und Aktivitäten koordinieren, wodurch die geschäftliche Performance erhöht und eine Senkung der Kosten ermöglicht wird.

### **Höhere Effizienz**

IBM Workplace Team Collaboration-Software trägt zur Erhöhung der betrieblichen Effizienz bei, sodass die Fähigkeit Ihres Unternehmens, dynamisch auf Veränderungen zu reagieren, verbessert wird, was wiederum zu einem Wettbewerbsvorteil führt.

### **Zuverlässige Funktionen erfüllen die Collaboration-Anforderungen Ihrer Teams**

IBM Workplace Team Collaboration-Software ermöglicht eine Mischung aus Echtzeitzusammenarbeit und asynchroner Zusammenarbeit.

### *Instant Messaging und Presence Awareness*

Anwender erfahren im Voraus, ob eine Person, ein Teammitglied oder eine Gruppe von Personen für die Zusammenarbeit verfügbar ist, und erhalten die Möglichkeit, Business Instant Messages auszutauschen. Die gemeinsame Nutzung von Informationen und Dokumenten wird erleichtert.

### *Web Conferencing*

Live-Meeting-Funktionen – über Webbrowser können Präsentationen gemeinsam genutzt und Besprechungsmaterialien heruntergeladen werden.

### *Teamspaces*

Anwender können Diskussionsforen und Dokumentverwaltungsbibliotheken erstellen und verwalten.

IBM Workplace Team Collaboration bietet einsatzbereite Funktionen, die an die speziellen Anforderungen eines Teams angepasst werden können, und beinhaltet 12 vordefinierte Teamspace-Schablonen.

Teamspaces sind für Self-Service konzipiert, sodass autorisierte Mitglieder persönliche Teamspaces erstellen und anpassen und darin navigieren sowie andere Teammitglieder zur Zusammenarbeit einladen können, ohne Ihre IT-Abteilung unnötig zu belasten.

### *Bibliothek*

Autorisierte Mitglieder können Dokumente lesen, bearbeiten und löschen sowie Dokumentordner erstellen und verwalten. Außerdem sind Methoden zur Verfolgung der vom Team vorgenommenen Änderungen und erstellten Kommentare verfügbar.

### *Workplace Builder*

Erleichtert die Anpassung von Teamspace gemäß team-, branchen- oder geschäftsprozessspezifischer Anforderungen.

### *Diskussionsforum*

Autorisierte Anwender können browserbasierte Diskussionsforen erstellen.

### *Suche*

Autorisierte Mitglieder können innerhalb eines oder mehrerer Teamspaces Suchläufe durchführen.

Als Komplettangebot mit perfekt aufeinander abgestimmten Komponenten ist IBM Workplace Team Collaboration-Software einfacher und kosteneffizienter zu installieren, zu nutzen, zu pflegen und zu erweitern als separate Produkte für jede einzelne Funktion.

### **Maximale geschäftliche Vorteile**

In den meisten Firmen gibt es Teams, die große Daten- und Informationsmengen verwalten müssen, und die Koordination der entsprechenden Aktivitäten ist mit einem erheblichen Zeit- und Arbeitsaufwand verbunden. IBM Workplace Team Collaboration-Software erleichtert diese Aufgaben durch folgende Merkmale:

- *Vermeidung von Zeitverschwendung und Verkürzung von Geschäftszyklen (die sich aus der Bearbeitung zahlreicher E-Mails oder dem Warten auf die Beantwortung von Voicemails ergeben) durch sofortigen Zugang zu Personen und Informationen*
- *Zusammenführung geographisch getrennter Teammitglieder und Förderung des Teambewusstseins*

- *Verbesserte Reaktionsfähigkeit im Hinblick auf Kunden, Kollegen, Partner und Lieferanten*
- *Verringerung des Bedarfs an externen Schulungen und Geschäftsreisen*

### **Die Integration der Workplace Team Collaboration-Software in Ihre Strategie**

IBM Workplace Team Collaboration-Software enthält Collaboration-Tools, die Ihr Unternehmen in folgenden Bereichen unterstützen:

- *Dynamische Reaktion auf sich ändernde geschäftliche Anforderungen und Marktfaktoren*
- *Anpassung an Variablen, wie beispielsweise fluktuierende Geschäftsprozesse und Angebot-/Nachfrage-Probleme*
- *Bessere Vorbereitung auf unerwartete Änderungen und Bedrohungen durch Verwaltung geschäftlicher Abläufe mit sehr sicherem Echtzeitzugriff*

### **Innovative Services und Lösungen – jederzeit und an jedem Ort verfügbar**

IBM Workplace Team Collaboration-Software kann an spezifische Branchen- oder Kundenanforderungen angepasst werden. Nehmen Sie das technische und geschäftliche Fachwissen der IBM Software Services for IBM and IBM Business Partners in Anspruch, um Ihre Implementierungs- und Produktionspläne im Zusammenhang mit IBM Workplace Team Collaboration zu optimieren.

- *IBM Software Services for IBM ist eine weltweit aktive Organisation, die Unternehmen dabei unterstützt, die besten Ergebnisse und Erträge aus Investitionen zu erzielen. Wenn Sie das IBM Team anfordern, können Sie Unterstützung für Ihre wichtigen Prozesse und die kontinuierliche Umwandlung Ihres Unternehmens erhalten*
- *Die in mehr als 80 Ländern ansässigen IBM Business Partner bieten ein breites Spektrum von Lösungen und Services an. Durch Zusammenarbeit mit einem IBM Business Partner erhalten Sie Lösungen und Services, die auf die Anforderungen Ihres Unternehmens zugeschnitten sind*

Durch fachkundige Beratung, in die Tiefe gehende Kenntnisse der IBM Technologien, maßgeschneiderte Anwendungsentwicklung, Praxiserfahrung und Wissenstransfer können Ihnen die IBM Software Services for IBM and IBM Business Partners helfen, mit Ihren IT-Investitionen messbare geschäftliche Vorteile zu erzielen.

### **Weltweite Sprachunterstützung**

Als führender Anbieter im Hinblick auf Globalisierungsstandards stellt IBM Produkte bereit, die Unterstützung für zahlreiche Sprachen bieten. Eine vollständige Liste der für IBM Workplace Team Collaboration 2.5-Software unterstützten Sprachen finden Sie im Abschnitt *Language Support* des Dokuments *Technical Specifications* auf der Webseite des Produkts.

## Weitere Informationen

Weitere Informationen zu IBM Workplace und IBM Workplace Team Collaboration-Software und den jeweiligen Systemvoraussetzungen finden Sie unter:

**ibm.com**/de/software/lotus

**ibm.com**/de/software/lotus/  
produkte/p-lwtc.html

Unternehmen, die an einer vollständigen, verknüpften Collaboration-Umgebung interessiert sind, die mithilfe einer serviceorientierten Architektur verwaltet wird, können sich darüber informieren,

wie IBM Workplace Collaboration Services durch Bereitstellung einer breiten Palette aufeinander abgestimmter, einsatzbereiter Kommunikations- und Collaboration-Funktionen in einer flexiblen, auf offenen Standards basierenden Umgebung zur Steigerung Ihrer geschäftlichen Produktivität beitragen können. Weitere Informationen finden Sie unter folgender Adresse:

**ibm.com**/de/software/lotus/  
produkte/p-lwp-collab.html



IBM Deutschland GmbH  
70548 Stuttgart  
**ibm.com**/de

IBM Österreich  
Obere Donaustraße 95  
1020 Wien  
**ibm.com**/at

IBM Schweiz  
Bändliweg 21, Postfach  
8010 Zürich  
**ibm.com**/ch

Die IBM Homepage finden Sie unter:

**ibm.com**

IBM, das IBM Logo und ibm.com sind eingetragene Marken der IBM Corporation. On Demand Business, das On Demand Business-Logo sind Marken der IBM Corporation in den USA und/oder anderen Ländern.

Workplace ist eine Marke der IBM Corporation in den USA und/oder anderen Ländern.

Weitere Unternehmens-, Produkt- oder Servicennamen können Marken anderer Hersteller sein.

Die Angaben in diesem Dokument dienen lediglich zur Information. Trotz aller Bemühungen zur Sicherstellung der Vollständigkeit und Genauigkeit der hierin enthaltenen Informationen können diese nur ohne Gewähr, d.h. ohne jede implizite oder ausdrückliche Verbindlichkeit oder Garantie, bereitgestellt werden. Darüber hinaus basieren diese Informationen auf der aktuellen Produktplanung und -strategie von IBM, die jederzeit ohne vorherige Ankündigung geändert werden kann. IBM übernimmt keinerlei Verantwortung für Schäden, die aus der Verwendung dieser oder anderer Materialien entstehen oder mit diesen oder anderen Materialien in Zusammenhang stehen. Aus keiner der in diesem Material enthaltenen Angaben erwächst eine durch IBM oder einen ihrer Zulieferer oder Lizenznehmer zu leistende Garantie. Auch eine Änderung der für die jeweils anwendbare Lizenzvereinbarung für die Nutzung von IBM Software geltenden Bedingungen ist aus dieser Veröffentlichung nicht abzuleiten.

Hergestellt in den USA  
01-05

© Copyright IBM Corporation 2005  
Alle Rechte vorbehalten.