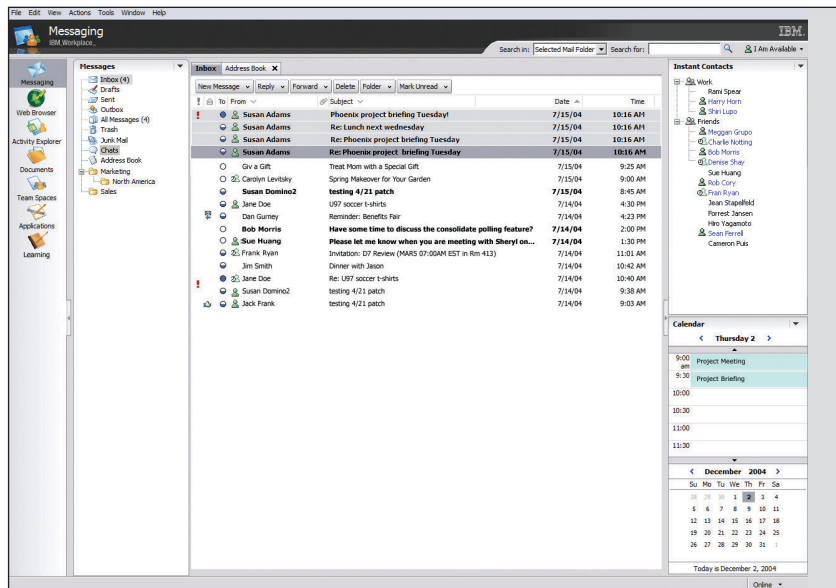


## IBM Workplace Collaboration Services, Version 2.5



IBM Workplace Collaboration Services ist ein neues, innovatives Produkt aus der IBM Workplace-Produktfamilie, das die Arbeitsweise Ihrer Mitarbeiter verändert. IBM Workplace stellt das Front-End-Computing bereit, durch das immer mehr Menschen produktiver werden, indem sie fundiertere Entscheidungen treffen und schneller und zielgerichteter agieren können.

Workplace Collaboration Services bietet unvergleichliche geschäftliche Flexibilität, indem es Unternehmen ein breites Spektrum leistungsstarker Collaboration-Funktionen, wie beispielsweise E-Mail, Kalender und Terminpläne, Awareness, Instant Messaging, Schulungen, Teamspaces, Web Conferencing sowie Dokument- und Web Content-Verwaltung, zur Verfügung stellt. Dadurch erhalten Unternehmen die Möglichkeit, eine einzige, sofort einsatzbereite Collaboration-Lösung für das Unternehmen zu implementieren und dann einen, zwei oder mehr Services flexibel innerhalb einer einzigen, vollständig verknüpften IBM Workplace Collaboration-Umgebung beliebig zu kombinieren.

### Highlights

- **Mehr unmittelbare Vorteile durch ein breites Spektrum verknüpfter Kommunikations- und Collaboration-Services, die alle zentral verwaltet werden**
- **Kann durch eine Online-Arbeitsumgebung, die Web Conferencing, Schulungen, Dokumentverwaltung und vieles mehr beinhaltet, Schulungs- und Reisekosten senken**
- **Trägt durch eine Auswahl an aufgabenbezogenen Client-Optionen zur Steigerung der Produktivität bei**
- **Vereinfacht die Softwareimplementierung mithilfe eines Netzwerkmodells, das den zeitlichen und finanziellen Aufwand reduziert**
- **Mehr Flexibilität, problemlose Aktivierung eines, zweier oder aller Collaboration-Services zur Erfüllung Ihrer spezifischen geschäftlichen Anforderungen**
- **Beinhaltet produktivitätssteigernde Tools, die die Mitarbeiter brauchen, um schneller Ergebnisse zu erzielen, und die sich in die vorhandene Umgebung integrieren lassen, woraus eine schnelle Amortisierung resultiert**

### **Innovationen zur Steigerung der Produktivität**

IBM Workplace Collaboration Services stellt der Branche Innovationen zur Verfügung, die nur ein führender Anbieter mit jahrzehntelanger Erfahrung im Collaboration-Bereich entwickeln kann. Auf der Basis einer serviceorientierten Architektur (SOA) stellt Workplace Collaboration Services vordefinierte, wiederverwendbare Collaboration-Services bereit. Durch modulare Services erhalten Unternehmen die erforderliche Flexibilität für eine schnelle Anpassung an wechselnde geschäftliche Bedingungen. Sie können die Funktionen, die die Anwender benötigen, nach Bedarf im jeweiligen Arbeitskontext zur Verfügung stellen.

Wenn Unternehmen eine Steigerung der Produktivität anstreben, muss die zugrunde liegende IT-Infrastruktur flexibel sein. Sie muss sich den geschäftlichen Anforderungen anpassen, statt eine Anpassung des geschäftlichen Sektors an die Technologie voraussetzen. Workplace Collaboration Services vereinfacht die Softwareimplementierung durch Bereitstellung über das Netzwerk. Durch den vereinfachten Ansatz der Implementierung von Software über das Netzwerk auf dem vom Anwender ausgewählten Client (sei es ein mobiles Gerät oder ein Desktop-System) erhalten Mitarbeiter die Services, die sie brauchen zum richtigen Zeitpunkt. Und durch ein innovatives zentrales Verwaltungs- und

Richtlinien-Management-Modell, das problemlos mehrere Services und Clients von einer Stelle aus verwalten kann, wird der IT-Support vereinfacht, was zur Kostensenkung durch Verwaltung einer einzigen Infrastruktur beiträgt.

### **Schnellere Amortisierung durch Vereinfachung**

Unternehmen von heute brauchen in jeder Phase der Softwareimplementierung vereinfachte Abläufe – von der Installation bis hin zu den produktivitätssteigernden Tools und Collaboration-Funktionen, die täglich verwendet werden. Deshalb beinhaltet IBM Workplace Collaboration Services einen vereinfachten Installationsprozess, eine Reihe integrierter produktivitätssteigernder Tools und eine benutzerfreundliche Collaboration-Umgebung. Dadurch erhalten Unternehmen mehr unmittelbare Vorteile, sodass sie direkt nach der Implementierung beginnen können, die Produktivität zu steigern.

Durch die Möglichkeit, verschiedenen Anwendergruppen aufgabenbezogen unterschiedliche Kombinationen von Services zur Verfügung zu stellen, können die Mitarbeiter die spezifischen Funktionen erhalten, die sie zur Steigerung der Produktivität benötigen. Und durch produktivitätssteigernde Tools (u. a. einen Textverarbeitungseditor, einen Tabellenkalkulationseditor, einen Präsentationseditor und ein Projektplanungstool, das mit Ihrer vorhandenen Desktop-Umgebung interagieren kann)

erhalten Ihre Mitarbeiter das, was sie brauchen, um Ihr Unternehmen voranzubringen. Durch Bereitstellung eines vereinfachten Modells für die Erstellung, Implementierung und Verwaltung einer maßgeschneiderten Collaborative Workplace-Umgebung können geschäftliche Anwender das intuitiv bedienbare Self-Service-Tool sowie eine Reihe vordefinierter Schablonen für Teamspaces, Dokumentenbibliotheken und Schulungen nutzen. Mit Workplace Collaboration Services reagieren Unternehmen schnell auf einen sich ständig verändernden Markt und beschleunigen kooperative Geschäftsprozesse durch Bereitstellung der richtigen Tools für Einzelpersonen und Teams – wodurch Aufgaben, die bislang Tage oder Wochen beanspruchten, in Minuten erledigt werden können.

### **Mehr Flexibilität und Auswahl**

Unter Berücksichtigung der Tatsache, dass unterschiedliche Anwender unterschiedliche Bedürfnisse haben, kann Workplace Collaboration Services über eine Auswahl serververwalteter Clients – vom einfachen Browser bis hin zum komplexen Rich Client – ausgeführt werden. Fortgeschrittene Anwender können über den Rich Client bereitgestellte neue produktivitätssteigernde Funktionen, wie beispielsweise den innovativen Activity Explorer, nutzen. Dadurch erhalten sie die Möglichkeit, eine einzigartige Collaboration-Umgebung zu schaffen, die die Verwaltung

ihrer geschäftlichen Aktivitäten erleichtert. Beispielsweise kann Ad hoc-Echtzeitkommunikation mit den komplexen Collaboration-Funktionen gemeinsam genutzter Teamspaces kombiniert werden. Und mit Offline-Unterstützung, durch die Ihre Informationen sicher verschlüsselt werden, können Anwender ihre Arbeit problemlos auf ein mobiles System, wie beispielsweise einen Laptop, übertragen und an jeden Einsatzort mitnehmen, an dem kein Netzwerkzugang verfügbar ist.

Integrierte produktivitätssteigernde Tools ermöglichen die Verknüpfung mit der Microsoft®-Umgebung und garantieren den nahtlosen Austausch von Informationen mit Microsoft Office-Anwendern. Workplace Collaboration Services-Anwender können Microsoft Office-Anwendungsdokumente öffnen und direkt in der Dokumentenbibliothek von Workplace Collaboration Services speichern. Und frühere Versionen von Microsoft Office-Anwendungen interagieren mit dem integrierten Projektplanungstool, sodass sichere Bibliotheksservices bereitgestellt werden, die die gemeinsame Nutzung von Dokumenten erleichtern und sicher stellen, dass die Anwender Zugriff auf die aktuellsten Versionen eines Projektplans haben.

Ihr Unternehmen erhält mehr Flexibilität bei der Auswahl von Implementierungsoptionen, die mit Ihrer geschäftlichen

Strategie in Einklang stehen und die Nutzung bereits getätigter Investitionen ermöglichen. IBM Workplace Collaboration Services bietet umfassende Unterstützung für Hardwareplattformen, Betriebssysteme (einschließlich Linux®) für die Clients und Server sowie offene Standards, die Ihnen die Auswahl Ihres bevorzugten Verzeichnisses und der bevorzugten Sprache erlauben.

#### **Eine zentrale, vollständig verknüpfte Collaboration-Umgebung**

Unternehmen finden die für sie richtige Collaboration-Umgebung über die Auswahl verknüpfter einsatzbereiter Kommunikations- und Collaboration-Funktionen, die ihnen die Möglichkeit geben, mit der Erfüllung einer einzigen geschäftlichen Anforderung, wie beispielsweise der Schulung der Vertriebsmitarbeiter, zu beginnen. Es ist auch möglich, sofort ein breiteres Spektrum geschäftlicher Anforderungen abzudecken, beispielsweise Teamarbeit, Kommunikation und Entscheidungsfindung zu optimieren.

#### ***Web Content Management-Service***

Trägt durch Übertragung der Content-Erstellung und -Verwaltung (Mehrfachveröffentlichung einmal erstellter Inhalte) auf Content-Experten zur Optimierung des Web Content Management-Prozesses bei und hilft Unternehmen somit, Content-Entwicklung und -Implementierung zu beschleunigen.

#### ***Dokumentverwaltungsservice***

Bietet einen auf Standards basierenden Dokumentverwaltungsservice (mit der Möglichkeit, zwischen einem Rich Client und einem einfachen Browser zu wählen), mit dem der komplette Lebenszyklus von Bürodokumenten, von der Konzeption über die gemeinschaftliche Erstellung bis zur Prüfung, Freigabe und Archivierung, verwaltet werden kann.

#### ***Team Collaboration-Service***

Bietet integrierte Presence Awareness, Instant Messaging, Web Conferencing und anpassbare Teamspaces, um Einzelpersonen, Teams und gesamten Unternehmen dabei zu helfen, reaktionsfähiger zu werden, die geschäftliche Effizienz zu erhöhen und die Produktivität zu steigern.

#### ***Messaging-Service***

Bietet einen auf Standards basierenden Messaging-Service mit der Möglichkeit, zwischen einem Rich Client und einem einfachen Browser zu wählen. Kombiniert E-Mail, Kalender und Terminpläne sowie ein persönliches Adressbuch, sodass alle in Ihrem Unternehmen in Verbindung bleiben und effizienter kommunizieren können.

#### ***Learning-Service***

Bietet eine individuelle Online-Lernumgebung für Anwender und optimiert die Verwaltung von Schulungsprogrammen, Ressourcen und Kursinformationen.

Verknüpfung mit anderen Services ermöglicht gemischte Lernerfahrungen und bietet den Lernenden optimierte Collaboration-Tools, wie beispielsweise Kurs-Diskussionsbereiche, gemeinsame Dokumentnutzung, Web Conferencing und Chatrooms.

### *Gemeinsame Collaboration-Umgebung*

IBM Workplace Collaboration Services bietet durch eine vollständig verknüpfte Workplace-Umgebung, die gemeinsame Funktionen auf alle Services anwendet, differenzierte geschäftliche Vorteile. Dies beinhaltet u. a. Verknüpfung der einzelnen Services, zentrale Verwaltung und Richtlinien-Management, Suche in zusammengeschlossenen Datenbanken, eine Begrüßungsseite mit gebräuchlichen Portlets, Workplace Server-Anwendungsprogrammchnittstellen (APIs), die Zugriff auf die meisten Funktionen in der Benutzerschnittstelle ermöglichen.

### **Weltweite Sprachunterstützung**

Als führender Anbieter im Hinblick auf Globalisierungsstandards stellt IBM Produkte bereit, die Unterstützung

für zahlreiche Sprachen bieten. Eine vollständige Liste der für IBM Workplace Collaboration Services, Version 2.5-Software unterstützten Sprachen finden Sie im Abschnitt *Language Support* des Dokuments *Technical Specifications* auf der Webseite des Produkts.

### **Weitere Informationen**

IBM bietet flexible Lizenzierungsoptionen an, sodass Sie problemlos einen oder mehrere einzelne Collaboration-Services erwerben können, wenn das Ihre bevorzugte Vorgehensweise bei der Erfüllung bestimmter geschäftlicher Anforderungen ist. Besuchen Sie folgende Website, um zu erfahren, wie IBM Workplace-Produkte Sie durch Bereitstellung der spezifischen Collaboration-Funktionen, die Sie brauchen, dabei unterstützen können, die geschäftliche Produktivität zu erhöhen, und um sich über die Systemvoraussetzungen zu informieren:

**ibm.com/software/workplace/collaborationservices**



IBM Deutschland GmbH  
70548 Stuttgart  
**ibm.com/de**

IBM Österreich  
Obere Donaustraße 95  
1020 Wien  
**ibm.com/at**

IBM Schweiz  
Bändliweg 21, Postfach  
8010 Zürich  
**ibm.com/ch**

Die IBM Homepage finden Sie unter **ibm.com**

IBM, das IBM Logo und **ibm.com** sind eingetragene Marken der IBM Corporation. On Demand Business und das On Demand Business-Logo sind Marken der IBM Corporation in den USA und/oder anderen Ländern.

Workplace ist eine Marke der IBM Corporation in den USA und/oder anderen Ländern.

Linux ist eine Marke von Linus Torvalds in den USA und/oder anderen Ländern.

Microsoft ist eine Marke der Microsoft Corporation in den USA und/oder anderen Ländern.

Weitere Unternehmens-, Produkt- oder Service-namen können Marken anderer Hersteller sein.

Vertragsbedingungen und Preise erhalten Sie bei den IBM Geschäftsstellen und/oder den IBM Business Partnern. Die Produktinformationen geben den derzeitigen Stand wieder. Gegenstand und Umfang der Leistungen bestimmen sich ausschließlich nach den jeweiligen Verträgen.

Die Angaben in diesem Dokument dienen lediglich zur Information. Trotz aller Bemühungen zur Sicherstellung der Vollständigkeit und Genauigkeit der hierin enthaltenen Informationen können diese nur ohne Gewähr, d.h. ohne jede implizite oder ausdrückliche Verbindlichkeit oder Garantie, bereitgestellt werden. Darüber hinaus basieren diese Informationen auf der aktuellen Produktplanung und -strategie von IBM, die jederzeit ohne vorherige Ankündigung geändert werden kann. IBM übernimmt keinerlei Verantwortung für Schäden, die aus der Verwendung dieser oder anderer Materialien entstehen oder mit diesen oder anderen Materialien in Zusammenhang stehen. Aus keiner der in diesem Material enthaltenen Angaben erwächst eine durch IBM oder einen ihrer Zulieferer oder Lizenznehmer zu leistende Garantie. Auch eine Änderung der für die jeweils anwendbare Lizenzvereinbarung für die Nutzung von IBM Software geltenden Bedingungen ist aus dieser Veröffentlichung nicht abzuleiten.

Hergestellt in den USA  
01-05

© Copyright IBM Corporation 2005  
Alle Rechte vorbehalten.