

## IBM Lotus Learning Management System

### Highlights

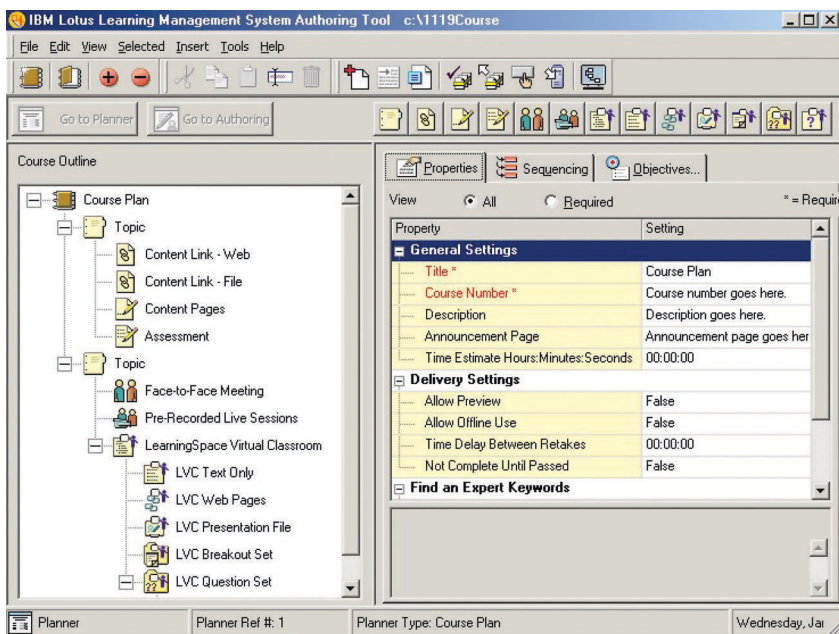
- **Aufbau eines unternehmensweiten „Learning Framework“, das sich nahtlos in Ihre Arbeitsplatzumgebung und Portalstrategie einfügt**
- **Überwachung und Dokumentation als Basis für Personalentscheidungen und “Human Capital Management”**
- **Entwicklung von produktivitätssteigernden, kostengünstigen Ausbildungslösungen**
- **Ausbildung mit offiziellen Lernprogrammen und zusätzlich wählbaren Angeboten**
- **Unterstützung durch IBM, einen der Marktführer im Bereich E-Learning-Technologie**
- **Optimierung unternehmensweiter Ausbildungsprogramme durch bedarfsgerechte Bereitstellung von Schulungsressourcen**

Die Schulung und Weiterbildung der Mitarbeiter ist von entscheidender Bedeutung für den Erfolg eines Unternehmens. Sie muss deshalb als fortwährender Prozess integraler Bestandteil der Unternehmenskultur sein. Die Mitarbeiter sind ständig gefordert, ihre Kenntnisse und Fähigkeiten weiterzuentwickeln, um die Vorgaben des Managements erfüllen zu können und neue Strategien umzusetzen. Die Mitarbeiter müssen sich in neue Produktbereiche und Technologien einarbeiten und den Umgang mit neuer Software und speziellen Anwendungen erlernen. Sie müssen sich auf die jeweils neuesten gesetzlichen Vorschriften und Branchentrends einstellen – und auch in der Lage sein, weltweit gültige Standards für Geschäftsprozesse, wie z. B. ISO 9000, einzuhalten.

Auf der anderen Seite sind die Führungskräfte auf Möglichkeiten angewiesen, sich einen Einblick in die Belegung der Kurse durch die Mitarbeiter zu verschaffen, einen Anstieg der Schulungskosten zu kontrollieren und mit den Schwierigkeiten der Mitarbeiterfluktuation umzugehen. Sie müssen ferner sicherstellen, dass die Mitarbeiter über die richtigen Qualifikationen und Zertifizierungen verfügen, um gute Leistungen und solide Arbeitsergebnisse zu erzielen. Die Durchführung und Dokumentation des Ausbildungsprozesses sind in der Regel eine große Herausforderung – die zudem großen Einfluss auf das Arbeitsklima in Ihrem Unternehmen hat.

Date	Activity	Time	Room
Sat Oct 05 17:45:44 EDT 2002	lecture - two days ago	Sat Oct 05 17:46:44 EDT 2002	WTF4
Sat Oct 05 17:45:44 EDT 2002	lecture - two days ago	Sat Oct 05 17:46:44 EDT 2002	WTF4

Die Homepage von Lotus Learning Management System bietet einen komfortablen Zugriff auf alle Ausbildungsangebote.



Das Authoring-Tool ermöglicht die komfortable Entwicklung von Onlinekursen.

Onlineschulungen – d.h. Kurse unter Anleitung eines Trainers, an denen Mitarbeiter über ein Computernetz teilnehmen – kommen immer häufiger zum Einsatz, um dem Ausbildungs- und Zertifizierungsbedarf in Unternehmen gerecht zu werden. Doch Onlineangebote reichen in aller Regel nicht aus. Für ein umfassendes Ausbildungsangebot benötigen Sie auch Referenzmaterialien, Kurse im traditionellen Unterrichtsstil, Seminare sowie die entsprechenden Ressourcen und Aktivitäten.

### Eine Komplettlösung für das Management aller Ausbildungskomponenten

Als nächster Schritt ist die Implementierung eines „Learning Management System“ zur Koordination aller Ausbildungsaktivitäten und -ressourcen erforderlich. Über dieses System können Kursanmeldungen, Raumreservierungen und Schulungstermine überwacht und dokumentiert werden. Ferner kann ein Katalog erstellt werden, der alle Ausbildungstools enthält, die von den Mitarbeitern in Anspruch genommen werden können. Darüber hinaus besteht die Möglichkeit zur Erstellung unternehmensspezifischer Kurse – beispielsweise kann Ihr Vertriebsleiter seinen Mitarbeitern auf diesem Weg

neue Produkte vorstellen, oder die Organisationsleitung präsentiert einen neuen Geschäftsprozess. Das eingesetzte Ausbildungssystem sollte ferner gängige Industriestandards wie SCORM (Shareable Content Object Reference Model) und AICC (Aviation Industry Computer-Based Training Committee) unterstützen und damit Ihre Investitionen in Lernprogramme anderer Anbieter schützen. Auf der Grundlage dieser Standards können Sie sowohl eigene Inhalte erstellen, als auch das Marktangebot an kostengünstigen Kursen und Kursbibliotheken nutzen.

Ein effizientes Ausbildungsmanagementsystem bietet außerdem die Möglichkeit, die Arbeitsumgebung der Kursteilnehmer an ihre jeweiligen Interessen, Ausbildungsanforderungen und ihren Wissenshintergrund anzupassen. Das Marketingteam z. B. muss auf alle Unterlagen für Marketingschulungen zugreifen können, während die Finanzabteilung Zugang zu den Angeboten ihres Fachgebiets benötigt.

Das IBM Lotus® Learning Management System zeichnet sich durch die beschriebene

Funktionalität aus. Darüber hinaus bietet IBM als starker Partner die erforderliche Unterstützung und die entsprechenden Services. Das Lotus Learning Management System ist eine skalierbare, flexible Plattform für das unternehmensweite Management von traditionellen und online bereitgestellten Ausbildungsangeboten, Ressourcen, Ausbildungsprogrammen und Katalogen.

Lotus Learning Management System maximiert den Nutzen der unterschiedlichsten Ausbildungsverfahren – Selbststudienkurse, „Virtual Learning and Collaboration“ sowie Schulungen im traditionellen Unterrichtsstil. Das System unterstützt Ihr Unternehmen außerdem mit Ausbildungsangeboten im Bereich der Einhaltung gesetzlicher Vorschriften, Zertifizierung, Rechnungswesen und ERP-Integration (Enterprise Resource Planning). Die Software verwaltet das gesamte Ausbildungssystem, einschließlich:

- *Unterstützung traditioneller Unterrichtsangebote*
- *Anmeldung*
- *Überwachung und Dokumentation aller Aktivitäten*
- *Kalender und Aufgabenplanung*
- *Entwicklung und Verwaltung des Ausbildungsprogramms*
- *Durchführung von E-Learning-Kursen*

Lotus Learning Management System basiert auf den zukunftsweisenden Ausbildungsservices und -ressourcen von IBM und bietet so effektive Lösungen für unternehmensweite Schulung und Weiterbildung. Die Software kann auf unterschiedlichen Plattformen ausgeführt werden und steht in verschiedenen landessprachlichen Versionen zur Verfügung. Sie kann problemlos mit anderen Produkten von Lotus und

IBM kombiniert werden und bietet so ein hohes Nutzenpotenzial für das gesamte Unternehmen.

### **Bedarfsgerechte Kurserstellung und -anpassung**

Das Lotus Learning Management System bietet Fachleuten der unterschiedlichsten Disziplinen die Möglichkeit, maßgeschneiderte Lernprogramme für die individuelle Ausbildungssituation zu erstellen. Sie können Ihren Mitarbeitern so eine angepasste und dynamische Ausbildungsumgebung zur Verfügung stellen, deren Möglichkeiten weit über die von Standardsoftware hinausgeht – Einsatz von Audio- und Videosequenzen, Links zu externen Ressourcen einschließlich Websites und Referenzdatenbanken. Hierzu werden verschiedene gängige Authoring-Tools anderer Anbieter unterstützt, wie z. B. Macromedia, ToolBook Instructor und Trivantis Lectora, so dass vielfältige Möglichkeiten zur Einbindung der entsprechenden Inhalte bestehen.

Aufgrund der Zusammenarbeit von IBM mit vielen Kooperationspartnern unterstützt das Lotus Learning Management System eine Vielzahl von SCORM- und AICC-konformen Lernprogrammen, einschließlich Courseware des weltweiten Allianzpartners Thomson/NETg.

Lösungen mit dem Lotus Learning Management System ermöglichen außerdem die Kombination mit Schulungen im traditionellen Unterrichtsstil.

Lernprogrammentwickler können Inhalte und Objekte aus bestehenden Kursen wiederverwenden, woraus sich kürzere Erstellungszeiten ergeben. Und Sie haben die Möglichkeit, extern erstellte Kurse vor der allgemeinen Bereitstellung zu prüfen, um sicherzustellen, dass die

Inhalte dem Ausbildungsbedarf bei den Mitarbeitern gerecht werden. Zur Kursbewertung haben die Mitarbeiter zudem die Möglichkeit, wertvolle, konstruktive Rückmeldungen zur Effektivität der Kurse zu geben. Dadurch wird sichergestellt, dass die Lerninhalte tatsächlich vermittelt werden und die Kurse schrittweise verbessert werden.

### **Individuelle Benutzerschnittstelle**

Die Benutzerschnittstelle von Lotus Learning Management System kann flexibel für verschiedene Zielgruppen angepasst werden. Somit kann ein Lotus Learning Management System den Anforderungen mehrerer Teilnehmergruppen gerecht werden. Beispielsweise kann für jede Abteilung in Ihrem Unternehmen eine eigene Ausbildungsumgebung eingerichtet werden. Unabhängig davon, wie viele solche Umgebungen erstellt werden, steht im Hintergrund nur ein Back-End-System, das von den IT-Mitarbeitern verwaltet werden muss.

Das Lotus Learning Management System bietet auch heterogenen Teilnehmergruppen – mit Benutzern in verschiedenen Ländern oder aus unterschiedlichen Aufgabebereichen – ein einheitliches Look-and-Feel, das ihren jeweiligen Anforderungen individuell gerecht wird. Es besteht sogar die Möglichkeit, die Kursinhalte in das Benutzerportal zu integrieren, d. h. die Informationen dort bereitzustellen, wo sie für den Benutzer am komfortabelsten zu bearbeiten sind.

Das Lotus Learning Management System ermöglicht die Nutzung von Lernprogrammen auch im Offlinebetrieb, also dann, wenn der Mitarbeiter gerade nicht am Arbeitsplatz ist oder auf das Web zugreifen kann. So können Kursinhalte unterwegs erstellt oder zur späteren Offlineverwendung

per Download aus dem Internet abgerufen werden. Hat der Benutzer später wieder Onlinezugang, kann er die aktualisierten Inhalte per Upload wieder in das Lotus Learning Management System integrieren. Das heißt, die Ausbildungsumgebung steht jederzeit und überall zur Verfügung.

### **Messbarer Ausbildungserfolg**

Mit den vom Lotus Learning Management System bereitgestellten Tools können Sie die Effektivität Ihrer Ausbildungsaktivitäten überwachen und dokumentieren, und zwar sowohl für traditionelle wie auch online bereitgestellte Ausbildungsressourcen. Die Lösung ermöglicht das Erstellen detaillierter Berichte zu offiziellen Ausbildungsprozessen (traditioneller Unterricht oder Onlineschulung) und zusätzlichen, frei wählbaren Schulungsangeboten (aus Veranstaltungen, Dokumenten oder praktischen Erfahrungen).

Auf der Basis ausgewerteter Ausbildungsprogramme, von Qualifikationsprofilen und Zertifizierungen entscheiden Führungskräfte über die Besetzung von Projekten, Beförderung und Aufstiegschancen von Mitarbeitern. Sie können ermitteln, welche Kurse häufig in Anspruch genommen werden (und welche nicht), um die Qualität von Kursangeboten externer Anbieter zu bewerten. Automatisch erstellte Berichte halten die Führungskräfte auf dem Laufenden – wöchentlich, monatlich oder vierteljährlich. Auf der Basis dieser Informationen kann die Effektivität der durchgeführten Kurse jederzeit sichergestellt werden. Darüber hinaus können Führungskräfte Berichte bei Bedarf auch selbst erstellen. Dazu steht ein einfacher, browserbasierter Editor zur Verfügung.

## Die Lösung für Ihr Unternehmen

Mit dem Lotus Learning Management System können Administratoren, Manager und Kursteilnehmer Ihre Ausbildungsangebote nach Bedarf nutzen und an ihre speziellen Anforderungen anpassen. Beratungsservices von IBM können Sie dabei unterstützen, die aktuelle Bedarfsituation zu ermitteln und hierfür eine effektive Ausbildungsumgebung zu entwickeln. Das Lotus Learning Management System ist eine zukunftssichere Investition für viele Jahre – dafür sprechen die Skalierbarkeit und Zuverlässigkeit von Lotus-Software sowie die Stabilität und langjährige Erfahrung von IBM.

## Weitere Informationen

Wenn Sie mehr über das Lotus Learning Management System erfahren möchten, wenden Sie sich an Ihren IBM Vertriebsbeauftragten oder IBM Business Partner – oder besuchen Sie uns unter:

[www.lotus.com/learning](http://www.lotus.com/learning)



IBM Deutschland GmbH  
70548 Stuttgart  
**ibm.com/de**

IBM Österreich  
Obere Donaustraße 95  
1020 Wien  
**ibm.com/at**

IBM Schweiz  
Bändliweg 21, Postfach  
8010 Zürich  
**ibm.com/ch**

Die IBM Homepage finden Sie unter:

**ibm.com**

IBM, das IBM Logo und das e-Logo sind eingetragene Marken der International Business Machines Corporation.

Lotus ist eine Marke der International Business Machines Corporation in den USA und/oder anderen Ländern.

Vertragsbedingungen und Preise erhalten Sie bei den IBM Geschäftsstellen und/oder den IBM Business Partnern. Die Produktinformationen geben den derzeitigen Stand wieder. Gegenstand und Umfang der Leistungen bestimmen sich ausschließlich nach den jeweiligen Verträgen.

© Copyright IBM Corporation 2003  
Alle Rechte vorbehalten.