

IBM Lotus Notes 7

Ein Mitglied der IBM Workplace-Familie

Highlights

- **Erhöhung der Reaktionsfähigkeit von Mitarbeitern durch einen zentralen Zugriff auf häufig genutzte Ressourcen, wie beispielsweise E-Mail-, Kalender-, Instant Messaging- und Collaboration-Anwendungen**
- **Erhöhte Effizienz durch produktivitätssteigernde Funktionen**
- **Verknüpfung mit IBM Workplace Managed Client-Software und verbesserte Zusammenarbeit mit Microsoft® Office-Anwendungen**
- **Effizientere Verwaltung von Konferenzräumen und -ressourcen durch eine zentrale Raum- und Ressourcendatenbank**
- **Erleichterte Zusammenarbeit zwischen Anwendern durch verbesserte Einbindung von Presence Awareness- und Web Conferencing-Funktionen**

Funktionalität zur Steigerung der Produktivität

Mit IBM Lotus Notes 7-Software legt IBM weiterhin den Schwerpunkt darauf, Unternehmen bei der Verbesserung der Zusammenarbeit, der Steigerung der Produktivität und der Optimierung von Geschäftsprozessen zu unterstützen. Als führende integrierte Desktop Client-Softwareoption für den Einsatz mit IBM Lotus Domino Server bietet Lotus Notes-Software Messaging- und Collaboration-Funktionen auf Unternehmensniveau. Zu den integrierten Funktionen gehören elektronische Post mit Instant Messaging, Kalender- und Terminplanfunktionen, Diskussionsforen, Teamrooms, Referenzdatenbanken und Tools zur Verwaltung persönlicher Informationen.

IBM Lotus Notes- und Lotus Domino-Software sind für zuverlässige Sicherheitsfunktionen bekannt, die dazu beitragen können, die Auswirkungen von Computerviren zu minimieren oder zu

verhindern. Beim Lotus Notes Client können Ausführungssteuerfunktionen die Ausführung nicht autorisierter Scripts, Codes und Formeln auf Ihrer Workstation verhindern. Mehrstufige Sicherheitsoptionen ermöglichen die Steuerung von Zugriffsrechten von der Serverebene bis hin zu einzelnen Feldern in einem Formular.

Um die ständig wachsenden Messaging-Anforderungen von Unternehmen zu erfüllen, bietet IBM Lotus Notes 7-Software fortgeschrittene Presence Awareness-, Instant Messaging- und Web Conferencing-Funktionen¹, die Unternehmen die Erstellung leistungsstarker Collaboration-Umgebungen ermöglichen, wodurch die Produktivität erhöht, die Entscheidungsfindung erleichtert und die allgemeine Reaktionsfähigkeit optimiert wird.

Vereinfachte Entscheidungsfindung mit verbesserten Instant Messaging-Funktionen

Durch Einbindung von Presence Awareness und Instant Messaging in die alltägliche E-Mail-Routine können Mitarbeiter schneller auf dringende Angelegenheiten reagieren und fundierte Entscheidungen treffen. IBM Lotus Notes 7-Software bietet zahlreiche Verbesserungen hinsichtlich der Integration von Instant Messaging-Funktionen,² die den Anwendern eine effizientere und zeitgerechtere Zusammenarbeit ermöglichen.

Erleichterte Online-Kommunikation durch erweiterte Presence Awareness

Wenn ein Name im Eingangsfach, im Kalender, im Adressbuch oder in Anwendungen, wie beispielsweise bei Teamrooms oder Diskussionen, erscheint, sind visuelle Instant Messaging-Indikatoren verfügbar. Sie können die Verfügbarkeit von Kollegen auf einen Blick erkennen. Durch simples Anklicken eines Namens können Sie eine Online-Konversation beginnen.

Einfügen von Lotus Notes-Verknüpfungen in Instant Messages

Damit Sie wichtige Informationen leichter gemeinsam nutzen können, können Sie neben URLs von Webseiten viele Arten von Lotus Notes-Verknüpfungen – Dokument-, Sicht- und Datenbankverknüpfungen – direkt in Instant Messages einfügen.

Speichern von Online-Konversationen in einer Mail-Datei

Sie haben die Möglichkeit, den Inhalt einer Online-Konversation in Ihrer Mail-Datei zu speichern. Dank einer neuen Sicht für *Chat-Transkripte* in der Mail-Schablone können Sie jederzeit auf frühere Instant Messaging-Sitzungen zurückgreifen.

Multitasking mit Multithread-Unterstützung

Instant Messaging-Fenster sind in einem separaten Thread enthalten, sodass Anwender kommunizieren können, während andere Lotus Notes Aufgaben, wie beispielsweise Hintergrund-Replikation oder Drucken, ausgeführt werden.

Optimierung Ihrer Lotus Notes-Investition in einer IBM Workplace-Umgebung

Als fester Bestandteil der IBM Workplace-Strategie bietet Lotus Notes und Lotus Domino 7-Software Interoperabilität mit anderen Mitgliedern der IBM Workplace-Familie, wie beispielsweise IBM WebSphere Portal-Software und IBM Workplace-Produkten.

Lotus Notes-Software bietet die Möglichkeit, die Ressourcen, die dem Endanwender zu Verfügung stehen, nach individuellen und firmeninternen Präferenzen anzupassen. Mithilfe eines Assistenten zur Erstellung von Begrüßungsseiten können Sie problemlos Ihre eigene, persönliche Begrüßungsseite als zentralen Zugriffspunkt für häufig genutzte Ressourcen, wie beispielsweise E-Mail, Kalender und Terminpläne, Instant Messaging, Kontaktlisten, Webseiten und Datenbanken, einrichten. Version 7 beinhaltet eine Beispielbegrüßungsseite namens *My Work*, über die eine portalähnliche Schnittstelle bereitgestellt wird. Sie kann vom Anwender noch weiter angepasst werden.

Number	Name	Business Type	Contact Person	Credit Limit
1726	Cho General Contracting	Construction - Single Home	John Cho	\$5,000
1750	Three Brothers Builders	Construction - Single Home	Joe Nomura	\$10,000
1917	Hammerhead Construction	Construction - Single Home	Josh Barnstable	\$5,000
2042	Aegean Painters	Painter	Art Yannatos	\$1,000
2059	HHZ Contracting	Construction - Single Home	Helen Houghton	\$5,000
2291	Magnum Homes	Construction - Single Home	Howard Miller	\$25,000
2413	Aturo Remodeling	Repair/Remodeler	Art Mancini	\$5,000
2454	Kravitz Contractors	Commercial Construction	Max Horowitz	\$25,000
2645	Kendra & Sons	Construction - Single Home	Bob Kendra	\$10,000
2671	Washington Home Builders	Construction - Single Home	Duane Washington	\$10,000
2966	Gonzalez Home Remodeling	Construction - Single Home	Jose Gonzalez	\$5,000
3335	Webster Electrical	Electrician	P.J. Webster	\$5,000
3547	Fitz & Jim	Plumber	Jim Barker	\$10,000
3658	Ace Builders & Remodelers	Construction - Single Home	Ace Johnson	\$10,000
3698	Da Ponte Plumbing	Plumber	Larry Da Ponte	\$5,000
4070	Rainforest Inc.	Landscaper	Sandy Beach	\$5,000
4363	Johnson & Ballard	Commercial Construction	Harry Silver	\$25,000
4365	Minto Landscapers	Landscaper	Edna Minto	\$25,000
5357	Fire & Woods	Repair/Remodeler	Ginny Woods	\$10,000
5412	Huff Plumbing	Plumber	Floyd Huff	\$5,000
5953	Bill The Handyman	Repair/Remodeler	Bill Thompson	\$5,000
6417	Halversen Remodeling	Repair/Remodeler	Jan Halversen	\$5,000
6652	Tri-City Builders	Construction - Single Home	Jacob Haniford	\$25,000
6878	Sanders & Sons	Construction - Single Home	Jack Sanders	\$10,000
7025	English Gardens	Landscaper	Peter Grimes	\$5,000
8134	Rainbow Painters	Painter	Joe Giardino	\$5,000
8357	Banner General Contracting	Construction - Single Home	Hayes Banner	\$25,000

Durch ein Lotus Notes-Plug-in können Sie über IBM Workplace Managed Client-Software auf Lotus Notes-Anwendungen zugreifen.

Ein mit Lotus Notes 7-Software bereitgestelltes Lotus Notes Anwendungs-Plug-in ermöglicht die Ausführung nativer Lotus Notes-Anwendungen innerhalb des Produkts IBM Workplace Managed Client. Mithilfe dieses Plug-ins können Sie diese Anwendungen – ohne Codeänderungen – in einer IBM Workplace Collaboration Services-Umgebung zur Verfügung stellen.³ Das Plug-in eröffnet auch die Möglichkeit, Lotus Notes-Anwendungen mit den Instant Messaging-Funktionen von IBM Workplace Collaboration Services-Software zu kombinieren.

Erleichterte Kommunikation mit optimierter Web Conferencing-Integration⁴

Lotus Notes 7-Software bietet nahtlosen Zugang zu Funktionen, mithilfe derer Personen von verschiedenen geographischen Standorten aus zusammenarbeiten und Präsentationen, Dokumente und Anwendungen gemeinsam nutzen können. Ein Online-Whiteboard hilft Ihnen, Ideen zu verdeutlichen und effektiver zu kommunizieren. Mithilfe von IBM Lotus Sametime Meetingroom-Software können Sie Webkonferenzen organisieren, deren Teilnehmer auf

verschiedene Arten kommunizieren können:

- *Austausch von Mitteilungen in Echtzeit*
- *Kommunikation unter Verwendung von Audio- und Videomaterial*
- *Präsentation von Informationen mithilfe des Whiteboards oder gemeinsamer Bildschirmnutzung*
- *Zusammenarbeit mithilfe aller oben genannten Methoden*

Sie können auch von Ihrem Lotus Notes-Kalender aus Online-Webmeetings planen. Die Teilnehmer können sich problemlos zur vorgesehenen Zeit zuschalten, indem sie direkt von ihrem Kalender aus auf einen Link *attend online meeting* klicken, das in ihrer bestätigten Einladung enthalten ist. Lotus Notes 7-Software stellt auch neue Sicherheitsfunktionen für Webkonferenzen bereit. Der Vorsitzende kann innerhalb des Einladungsformulars die Teilnahme auf eingeladene Personen beschränken und Kennwörter festlegen.

Effizientere Verwaltung von Räumen und Ressourcen

Lotus Notes 7-Software bietet Unternehmen weiterhin eine effiziente Möglichkeit der Verwaltung von Konferenzräumen und -ressourcen (wie audiovisueller Ausrüstung), Online-Meetings etc. mit einer zentralen Datenbank für Räume und Ressourcen. Bezüglich häufig genutzter Räume und Ressourcen haben Anwender folgende Möglichkeiten:

- *Senden von Mitteilungen an Vorsitzende, wenn ein Raum oder eine Ressource freigegeben werden kann, nachdem eine Besprechung abgesagt wurde*
- *Nutzung integrierter Presence Awareness innerhalb der Raum- und Ressourcendatenbank zur Kontaktaufnahme mit Anwendern*
- *Übertragung von Räumen auf eine andere Person ohne Hinzuziehung eines Administrators oder Ausführung mehrerer Schritte*

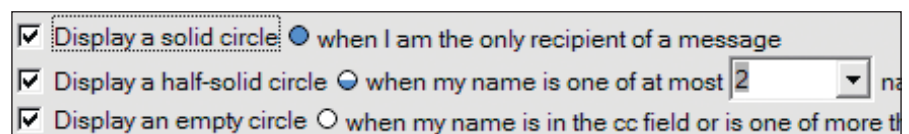
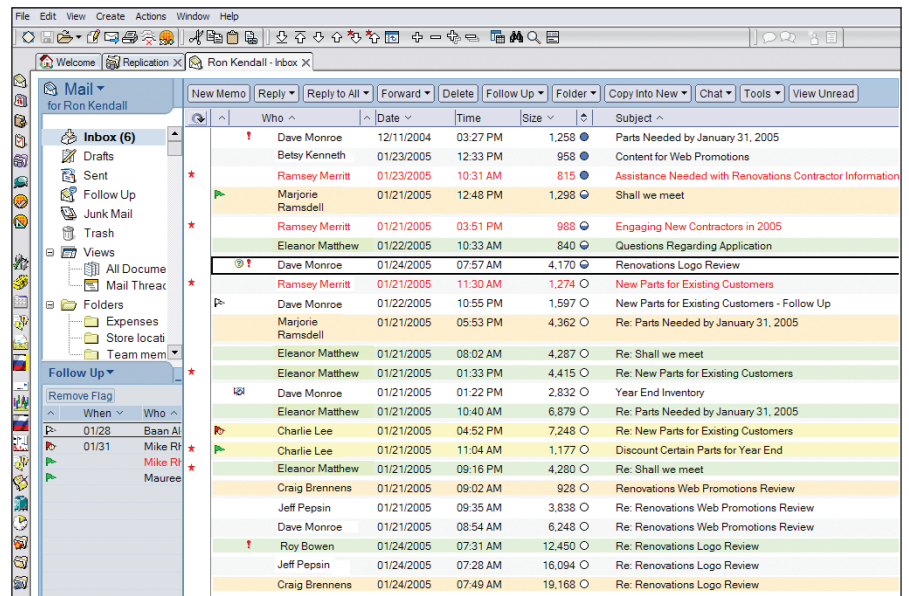
Unter anderem wurden folgende Verbesserungen an der Raum- und Ressourcendatenbank vorgenommen:

- *Neue IBM Lotus Domino Server-Aufgabe zur Vermeidung von Überbuchungen, effizienteren Nutzung und Erhöhung der Verfügbarkeit von Räumen und Ressourcen*
- *Vereinfachte und verbesserte Schablonen zur Optimierung der Kalender- und Terminplannutzung*
- *Verbesserte Funktionalität, mithilfe derer Administratoren ein Enddatum für zukünftige Reservierungen festlegen können*

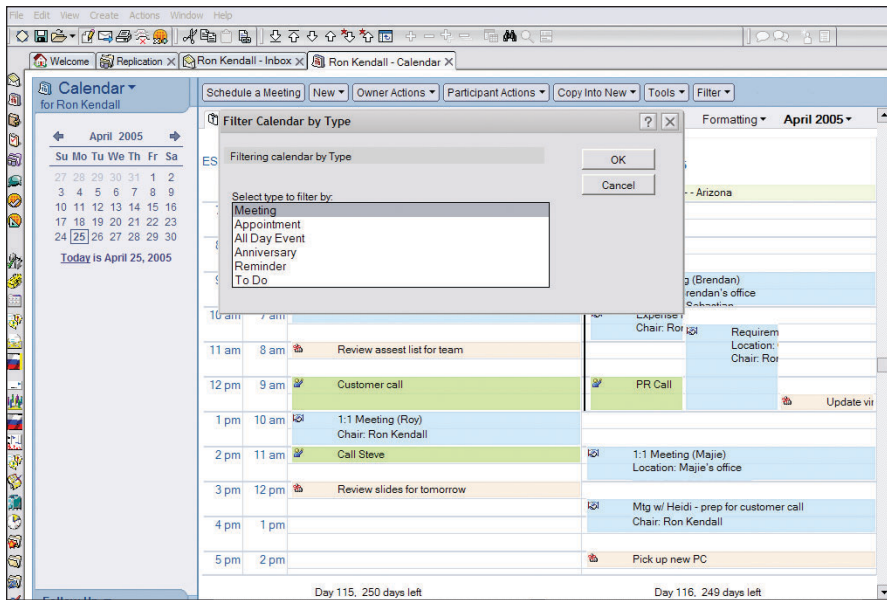
- *Anpassbare Mitteilungen bezüglich wöchentlich oder täglich stattfindender Besprechungen oder Veranstaltungen*

Effizientere Verwaltung von E-Mails durch produktivitätssteigernde Funktionen

Mitarbeiter erhalten weiterhin täglich eine große Anzahl von E-Mails. Effektives E-Mail-Management hilft ihnen, reaktionsfähiger und produktiver zu werden. IBM Lotus Notes 7-Software bietet zahlreiche produktivitätssteigernde Funktionen zur Verwaltung von Informationen und zum Setzen von Prioritäten.



Die Lotus Notes 7-Benutzerschnittstelle bietet zahlreiche Symbole zum Setzen von Prioritäten bezüglich Mail-Nachrichten.



Durch den Kalenderfilter wird die Übersichtlichkeit des Kalenders verbessert und die Effizienz erhöht: Er ermöglicht das Sortieren Ihres Kalenders nach Ereignisarten: Besprechung, Termin, ganztägige Veranstaltung, Jubiläum, Erinnerungshilfe und zu erledigende Aufgabe.

Einfacher Zugang zu kompletten Mail-Threads

Eine Mail-Thread-Option erleichtert die Navigation durch E-Mails, wenn mehrere Diskussionen oder Threads einem einzigen Thema zugeordnet sind. Während eine Mail-Nachricht geöffnet ist, können Sie *show mail threads* auswählen, um alle zugehörigen Threads in der Diskussion (wie beispielsweise Antworten von verschiedenen Personen) anzuzeigen. Auf diese Weise können die aktuellsten Informationen zu einem bestimmten Thema rasch und bequem von einer einzigen Stelle aus angezeigt werden. Die Option bleibt für alle Nachrichten aktiviert, bis sie durch Anklicken von *hide mail threads* ausgeschaltet wird.

Verwaltung großer Mengen von E-Mails anhand spezieller Bearbeitungssymbole

Sie können E-Mails nicht nur anhand des Inhalts der Spalten *Absender*, *Datum*, *Größe* oder *Uhrzeit* sortieren, sondern auch nach Themen oder mit neuen *Bearbeitungssymbolen* in der *Eingangsfachsicht*.

Drei verschiedene Arten kreisförmiger Symbole werden in einer speziellen, sortierbaren Spalte Ihrer Eingangsfachsicht angezeigt und weisen auf den Empfängerstatus einer Mail-Nachricht hin. Anhand dieses visuellen Hinweises können Sie rasch erkennen, welche Mail-Mitteilungen direkt an Sie gerichtet sind und wahrscheinlich eine Antwort erfordern und welche möglicherweise nur zu Ihrer Informationen gesendet wurden.

Einfache Lokalisierung von Nachrichten mit der Möglichkeit der Ordnerermittlung

Eine Funktion mit der Bezeichnung *discover folders* kann Ihnen helfen, Ihre Dokumente oder Nachrichten effizienter zu verwalten, indem alle Ordner angezeigt werden, in denen ein Dokument gespeichert ist.

Keine E-Mails ohne Betreff

Sie erhalten eine Warnung, wenn Sie versuchen eine Nachricht zu senden, ohne die Betreffzeile ausgefüllt zu haben. Daraufhin können Sie die erforderlichen Informationen eingeben.

Einfacheres Bearbeiten von Nachrichten mit Quick Flags

Sie können Nachrichten für die Bearbeitung markieren, indem Sie die Funktion *Quick Flag* verwenden oder die Nachricht per Drag and Drop in die *Follow-up*-Sicht verschieben. Diese Option steht auch über das Kontextmenü zur Verfügung.

Erhöhte Effizienz durch verbesserte Kalenderfunktionen

Erhöhte Effizienz der Mitarbeiter kann die Effizienz des Unternehmens erhöhen. Mithilfe der verbesserten Kalenderfunktionen von Lotus Notes 7-Software können Mitarbeiter ihre Terminpläne und Ressourcen effizienter verwalten und so ihre Produktivität bei der täglichen Arbeit steigern.

Übersichtlichere Kalender durch Filterfunktionen

Um die Übersichtlichkeit Ihres Kalenders zu erhöhen, ermöglichen Filter die Anzeige verschiedener Sichten:

- *Nach Vorsitzendem: zeigt nur die Besprechungen, die von einer bestimmten Person geleitet werden*
- *Nach Typ: zeigt nur Einträge eines bestimmten Typs, wie beispielsweise Besprechungen, Termine, Erinnerungshilfen, Jubiläen oder ganztägige Veranstaltungen*
- *Nach Status: zeigt Besprechungseinladungen, die bestätigt oder mit Vorbehalt bestätigt wurden*
- *Privat: zeigt nur private Einträge*

Automatische Kalenderbearbeitung durch Lotus Notes-Software

Automatische Bearbeitung eingehender Einladungen ist eine Zeit sparende Funktion, durch die die Informationsmenge in Ihrem Eingangskorb reduziert wird. Lotus Notes 7-Software bietet eine zusätzliche automatische Bearbeitungsoption, durch die Einladungen in Ihren Kalender übertragen werden, auch wenn es zeitliche Konflikte gibt. Sie können später Ihren Kalender einsehen und entscheiden, an welchen Besprechungen Sie teilnehmen wollen. Sie sparen Zeit, indem Sie Einladungen nicht manuell bearbeiten müssen und Ihre Termine auf einen Blick überschauen und verwalten können.

Entfernen alter Kalendereinträge durch die Bereinigungsfunktion

Version 7 der Lotus Notes-Software erleichtert die Bereinigung alter Kalendereinträge über ein Dialogfeld, das direkt über die Kalendersicht verfügbar ist. Innerhalb der Kalendersicht haben Sie die Möglichkeit, Einträge zu löschen, die vor oder innerhalb einer bestimmten Zeitspanne liegen. Beispielsweise können Sie am Anfang eines neuen Monats, Quartals oder Jahres alte Kalendereinträge löschen.

Nutzung produktivitätssteigernder Funktionen zur Erhöhung der Effizienz

IBM Lotus Notes 7-Software stellt viele neue Merkmale und Funktionen bereit, durch die die Produktivität der Anwender bei ihrer täglichen Arbeit erhöht wird.

Vermeidung von Datenverlust

Durch die *automatische Sicherung* wird Datenverlust aufgrund von Softwarefehlern, Stromausfällen oder Workstationfehlern verhindert. Sie können angeben, dass Ihre Daten in regelmäßigen, festgelegten Abständen gesichert werden sollen. Beim Neustart der Lotus Notes-Software können Sie dann automatisch gesicherte Dokumente wiederherstellen oder löschen. Dies ist auch eine nützliche Funktion, die Anwendungsentwickler ihren eigenen, maßgeschneiderten Lotus Notes-Anwendungen hinzufügen können.

Festlegen oder Speichern des Status zu öffnender Fenster

Sie haben zwei Möglichkeiten, zu entscheiden, welche Fenster beim Starten des Lotus Notes Clients automatisch geöffnet werden sollen:

- *Festlegen eines bestimmten Fensterstatus, der bei jedem Starten des Lotus Notes-Clients angezeigt werden soll*
- *Speichern des aktuellen Fensterstatus beim Verlassen der Lotus Notes-Software mit der Anweisung, diesen Status beim nächsten Starten wiederherzustellen*

Anzeige einer Bestätigungsaufforderung beim Schließen

Bei Auswahl der Option *Schließen* oben rechts in der Anzeige werden Sie von der Lotus Notes-Software aufgefordert, das Beenden der Client-Software zu bestätigen. Sie haben die Möglichkeit, *Nein* zu wählen, wenn Sie die Arbeit im Client fortsetzen wollen. Falls Sie diese Bestätigungsaufforderung nicht erhalten wollen, können Sie diese Option in Ihren Präferenzen inaktivieren.

Weitere über das Kontextmenü verfügbare Aktionen

Version 7 bietet optimierte Kontextmenü-Unterstützung für Anwender, die diese Art der Arbeit der Verwendung der Tastatur vorziehen. Viele der über die Tastatur, in Aktionsleistensichten oder vollständigen Menüs verfügbaren Optionen sind auch in Kontextmenüs verfügbar, wodurch die zur Ausführung sich wiederholender Aktionen erforderliche Zeit und Anzahl Mausklicks reduziert wird.

Schnelles Schließen aller offenen Lotus Notes-Fenster

Sie haben die Möglichkeit, durch eine einzige Auswahl im Menü „Datei“ alle Registerkarten zu offenen Lotus Notes-Fenstern zu schließen.

Zeitersparnis durch verbesserte Verknüpfung mit produktivitätssteigernden Tools von Microsoft Office

Lotus Notes 7-Software bietet enge Verknüpfung mit Microsoft Office 2003- oder Office XP-Software. Benutzer von Microsoft-Textverarbeitungssoftware können über Smart Tags – eine Microsoft Office-Funktion zur Erkennung bestimmter Textarten, wie

beispielsweise Eigennamen – auf Lotus Notes-Mail zugreifen. Wenn ein Microsoft Word-Benutzer auf einen gekennzeichneten Eigennamen klickt, bietet ein Pull-down-Menü Lotus Notes-Benutzern drei Auswahlmöglichkeiten an:

- *Erstellung eines voradressierten E-Mail-Memos*
- *Erstellung einer voradressierten Einladung zu einer Besprechung*
- *Anzeige von Details zu der Person im Lotus Domino-Verzeichnis oder zum Namen und Adressbuch*

Nutzung einer Messaging- und Collaboration-Plattform

IBM Lotus Notes 7-Software stellt in Kombination mit IBM Lotus Domino Server eine zuverlässige, sichere Messaging- und Collaboration-Umgebung bereit, mithilfe derer Unternehmen die Produktivität von Mitarbeitern erhöhen, Geschäftsprozesse optimieren und die Reaktionsfähigkeit des Unternehmens verbessern können. Durch Kopplung mit IBM Workplace-Produkten können Unternehmen bereits getätigte Infrastrukturinvestitionen nutzen und erweitern. Verbesserte

Verknüpfung mit Instant Messaging und Web Conferencing gibt Anwendern direkten Zugang zu den Menschen und Tools, die sie brauchen, um effizienter zu arbeiten und bessere, fundiertere geschäftliche Entscheidungen zu treffen. Und mithilfe produktivitätssteigernder Aspekte von E-Mail- und Kalenderfunktionen können Anwender bei ihrer täglichen Arbeit Informationen und Ressourcen besser verwalten.

Weitere Informationen

Besuchen Sie folgende Adresse, um mehr über IBM Lotus Notes 7 Client-Software zu erfahren:

ibm.com/lotus/notes

Fußnoten

- ¹ Die Einbindung von Instant Messaging- und Web Conferencing-Funktionen ist auf die unterstützten Microsoft Windows®-Betriebssysteme beschränkt.
- ² Lotus Notes-Anwender mit aktiver Software Maintenance (erste 12 Monate in der Lizenzgebühr enthalten) besitzen eine eingeschränkte Lizenz für IBM Lotus Instant Messaging, durch die sie Anspruch auf Nutzung der integrierten Presence Awareness- und Text-Messaging-Funktionen innerhalb der Lotus Notes-Umgebung haben, ohne eine separate Lizenz für IBM Lotus Sametime-Software erwerben zu müssen.
- ³ Die Nutzung des Lotus Notes-Anwendungs-Plug-ins setzt voraus, dass Lotus Notes-Software auf derselben Workstation mit Windows-Software installiert ist wie das IBM Workplace Managed Client-Produkt. Weitere Informationen zu IBM Workplace Managed Client-Software finden Sie unter:
ibm.com/software/workplace/managedclient
- ⁴ Die Nutzung integrierter Web Conferencing-Funktionen erfordert eine separate Lizenz für IBM Lotus Sametime- oder IBM Lotus Web Conferencing-Software.



IBM Deutschland GmbH
70548 Stuttgart
ibm.com/de

IBM Österreich
Obere Donaustraße 95
1020 Wien
ibm.com/at

IBM Schweiz
Vulkanstrasse 106
8010 Zürich
ibm.com/ch

Die IBM Homepage finden Sie unter:
ibm.com

IBM, das IBM Logo und ibm.com sind eingetragene Marken der IBM Corporation. On Demand Business und das On Demand Business Logo sind Marken der IBM Corporation in den USA und/oder anderen Ländern.

Lotus, Lotus Notes, Notes, Sametime, WebSphere, Workplace und Workplace Managed Client sind Marken der IBM Corporation in den USA und/oder anderen Ländern.

Microsoft und Windows sind Marken der Microsoft Corporation in den USA und/oder anderen Ländern.

Weitere Unternehmens-, Produkt- oder Servicemarken können Marken anderer Hersteller sein.

Die in der vorliegenden Veröffentlichung enthaltenen Informationen werden nur zu Informationszwecken bereitgestellt. Zwar wurde die Vollständigkeit und Richtigkeit der Informationen überprüft, aber sie werden dennoch ohne irgendeine implizite oder explizite Gewährleistung bereitgestellt. Darüber hinaus basieren diese Informationen auf den derzeitigen Produktplänen und -strategien von IBM, die jederzeit ohne vorherige Ankündigung geändert werden können. IBM haftet nicht für Schäden, die aus der Nutzung der hier bereitgestellten Informationen oder anderer Materialien resultieren oder im Zusammenhang damit entstehen. Aus dem Inhalt des vorliegenden Dokuments können keine Zusicherungen oder Gewährleistungen von IBM oder seinen Lieferanten oder Lizenznehmern oder Änderungen für die Nutzung von IBM Software geltender Lizenzvereinbarungen abgeleitet werden.

Vertragsbedingungen und Preise erhalten Sie bei den IBM Geschäftsstellen und/oder den IBM Business Partnern. Die Produktinformationen geben den derzeitigen Stand wieder. Gegenstand und Umfang der Leistungen bestimmen sich ausschließlich nach den jeweiligen Verträgen. Es liegt im Ermessen von IBM, die im vorliegenden Dokument beschriebenen Produktfreigabetermine und/oder -funktionen jederzeit aufgrund von Marktchancen oder anderen Faktoren zu ändern. Aus den hierin enthaltenen Informationen ist keinerlei Verpflichtung bezüglich der zukünftigen Verfügbarkeit von Produkten oder Funktionen abzuleiten.

Hergestellt in den USA
08-05

© Copyright IBM Corporation 2005
Alle Rechte vorbehalten.

G325-2061-03-GE