

IBM Lotus Workflow 7

Ein Mitglied der IBM Workplace-Familie

Highlights

- **Gemeinsame Attribute und Plattformunterstützung mit anderen IBM Lotus Notes- und IBM Lotus Domino 7-Produkten**
- **Erweiterung der Workflow-Funktionen von Lotus Domino-Software zu einem leistungsfähigen Workflow-Management-System**
- **Verbesserte Verknüpfung mit IBM Lotus Domino Document Manager 7-Software für optimierte Weiterleitung von Dokumenten**
- **Instant Messaging-Funktionen durch im Lieferumfang enthaltene Verknüpfung mit IBM Lotus Sametime 7-Software**
- **Verbesserte Reaktionsfähigkeit von Mitarbeitern und Senkung von Betriebskosten**

IBM Lotus Workflow 7-Software ist ein benutzerfreundliches, eigenständiges Tool zur Entwicklung von Workflow-Anwendungen, das die nativen Workflow-Funktionen von IBM Lotus Domino-Software erweitert. Lotus Workflow-Software lässt sich auf einfache Weise mit Ihren IBM Lotus Notes und Lotus Domino-Umgebungen verknüpfen, ermöglicht die Automatisierung, Verwaltung und Überwachung von Geschäftsprozessen und trägt zur Reduzierung von Papierdokumenten bei. Wichtige Workflow-Anwendungen können unterstützt und gepflegt, im gesamten Unternehmen implementiert und rasch an Prozessänderungen angepasst werden.

Eines der herausragenden Merkmale von Lotus Workflow-Software ist ihre Flexibilität. Die unterstützten Prozesse können von spontaner, informeller Teamarbeit bis hin zu streng strukturierten Abläufen mit mehreren Genehmigungsebenen und automatischer Benachrichtigung von Führungskräften über versäumte Termine reichen. Lotus Workflow-Software erleichtert die Dokumentation und Feinabstimmung der Prozesse in Ihrem Unternehmen gemäß wechselnden geschäftlichen Anforderungen.

Automatisierung von Geschäftsprozessen im gesamten Unternehmen

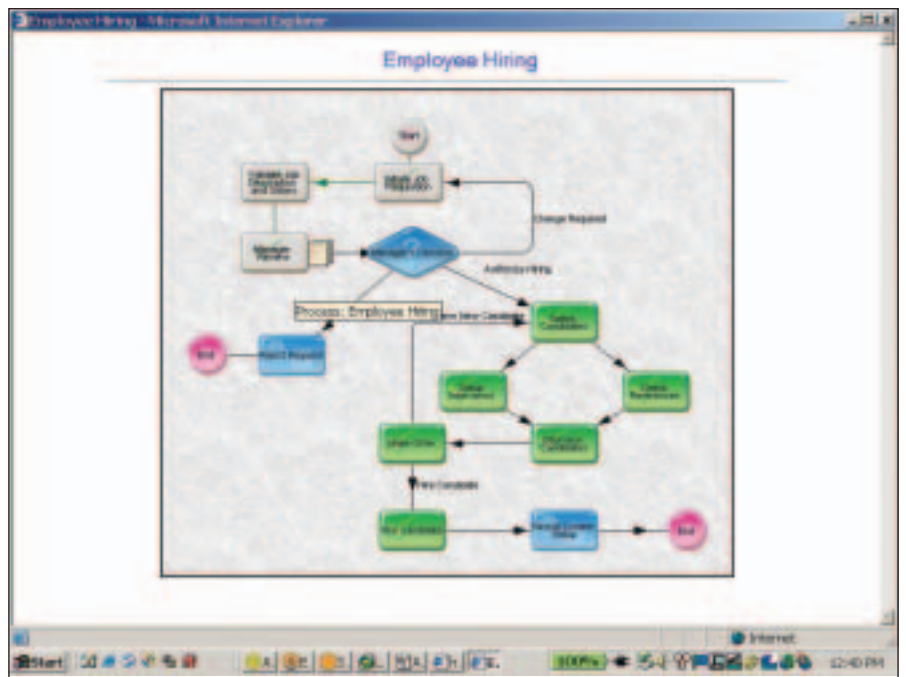
Lotus Workflow-Software bietet ein benutzerfreundliches Anwendungsentwicklungstool für die Erstellung und Anpassung von Geschäftsprozessen und die Verfolgung von Arbeitsabläufen durch das Unternehmen. Das Produkt stellt Point-and-click-Tools und wiederverwendbare Objektbibliotheken für Weiterleitungsregeln, Funktionszuordnung, Terminverwaltung und Aufgabenautomation bereit, so dass selbst komplexe Prozesse mit geringerem oder ohne Programmieraufwand automatisiert werden können.

Bei Lotus Workflow 7-Software unterstützen verbesserte Funktionen die Nutzung des Webs (Internet, Intranet oder Extranet) zur effizienteren Verwaltung von Geschäftsprozessen im gesamten Unternehmen, wodurch Zeit gespart und die Produktivität der Mitarbeiter erhöht wird.

Lotus Workflow-Software beinhaltet ein graphisches Entwicklungstool, zuverlässige Datenbanktechnologie, integrierte Workflow-Logik, Verzeichnistools und für das Web optimierte API-Toolkits (Application Programming Interface). Lotus Workflow 7-Software bietet die Möglichkeit, ihre Services durch Nutzung ihrer Unterstützung für das Hosting von Webservices online zur Verfügung zu stellen. Durch Bereitstellung einer Plattform für die Automatisierung, Feinabstimmung und Verwaltung komplexer Geschäftsprozesse kann Lotus Workflow-Software zur Verbesserung der Reaktionsfähigkeit von Mitarbeitern und Senkung von Kosten beitragen. Anwender können manuelle Prozesse schneller, einheitlicher und mit weniger Fehlern ausführen, weil die Schritte vordefiniert und dokumentiert sind. Die Anwender können auch Papierdokumente schneller bearbeiten, weil Dokumente elektronisch erstellt, geändert, gespeichert, verschoben und verwaltet werden können – wodurch die Suche nach Papierdokumenten entfällt, die wichtige und alltägliche Geschäftsprozesse verlangsamen kann. Und Sie können Workflow-Anwendungen leicht aktualisieren, um Änderungen innerhalb des Unternehmens zu berücksichtigen und die Effizienz wichtiger Geschäftsprozesse zu erhöhen.

Produktivitätssteigerungen

Wenn Sie an einem Workflow beteiligt sind, erspart Lotus Workflow-Software wertvolle Zeit, indem Sie Ihnen hilft, Ihre Arbeit zu strukturieren und Prioritäten zu setzen. Arbeit trifft mit allen zugehörigen Dokumenten ein. Sie können Ihre Arbeit nach Priorität oder Fälligkeitsdatum sortieren, sodass sie die wichtigsten oder zeitlich kritischsten Aufgaben zuerst erledigen können. Lotus Workflow-Software gibt Ihnen auch die



Lotus Workflow-Software erleichtert die Darstellung aller Schritte eines Standardgeschäftsprozesses.

Möglichkeit, Arbeit zu delegieren, Teams zu bilden und Berichte für Ihren Vorgesetzten zu erstellen. Und mithilfe von Collaboration- und Kommunikationsfunktionen, die durch Verknüpfung mit der Lotus Notes und Lotus Domino 7-Produktfamilie zur Verfügung stehen, ist es ganz einfach, die Best Practices Ihres Teams festzulegen, beizubehalten und durch Diskussions-Threads, E-Mails und Lotus Notes-Datenbanken gemeinsam zu nutzen.

Optimierte Dokumentverwaltung

Lotus Workflow-Software ist eine Anwendung, mithilfe derer Ihr Unternehmen auf Dokumenten basierende Arbeit und Projekte planen, verfolgen, überwachen und archivieren kann. Mit Lotus Workflow-Software können Sie den Lebenszyklus von Dokumenten, die mit IBM Lotus Domino.Doc-Software (Lotus Domino Document Manager) erstellt oder gespeichert wurden, verwalten. Lotus Workflow 7-Software ermöglicht Lotus Workflow-Web-Browser-

Nutzern das Ändern von Dokumenten und zugehörigen Anhängen, die aus dem Dokumentverwaltungssystem entnommen werden.

Wenn Ihr Unternehmen bislang hauptsächlich mit Papierdokumenten gearbeitet hat, kann der erforderliche Arbeitsaufwand mit Lotus Workflow-Software erheblich gesenkt werden. Durch die Automatisierung von Prozessen und elektronische Verschiebung von Dokumenten kann der für das Weiterleiten von Papieren innerhalb des Unternehmens erforderliche Zeitaufwand nahezu eliminiert werden. Außerdem wird durch die in der Prozessdefinition enthaltenen Anweisungen und Weiterleitungsregeln sichergestellt, dass Probleme frühzeitig erkannt und Routineaufgaben automatisiert werden.

Verbesserte Prozesssteuerung

Wenn Abläufe und Regeln nur in den Köpfen der Mitarbeiter existieren, kann sich dies nachteilig auf Einheitlichkeit und Qualität auswirken. Lotus Workflow-Software kann ein leistungsfähiges Knowledge-Management-Tool für die Standardisierung von Unternehmensprozessen sein und gleichzeitig größere Flexibilität hinsichtlich ihrer Änderung und Verbesserung ermöglichen. Im Laufe der Zeit können die mit Lotus Workflow-Software erstellten Prozessdefinitionen zu einem Speicher für die Best Practices des Unternehmens werden, die firmenweit gemeinsam genutzt werden können.

Nutzung vorhandener Ressourcen und Kompetenzen

Lotus Workflow-Software ist ein fester Bestandteil der IBM Workplace-Familie und baut auf den vorhandenen Kenntnissen von Entwicklern bezüglich IBM Lotus-Softwareprodukten, wie beispielsweise IBM Lotus Notes und Lotus Domino und anderen Lotus-Produkten, auf. Schnelle Verknüpfung mit Lotus Domino Document Manager, IBM Lotus Sametime, IBM Lotus QuickPlace und Lotus Notes-Anwendungen kann zur Erhöhung der Produktivität und Zeitersparnis beitragen. Teilnehmer können die ihnen zugewiesene Arbeit als Teil eines Flussdiagramms sehen und mit dem auf Microsoft® Windows®-Technologie basierenden oder webbasierten Lotus Workflow Web Viewer rasch und einfach den Status und Kontext eines in Bearbeitung befindlichen Jobs prüfen. Lotus Workflow-Software hilft Entwicklern durch sichere Lotus Domino-Nachrichtenweiterleitung, Replikation und Web-Browser-Unterstützung bei der Erstellung skalierbarer, verwaltbarer und unternehmensweit wiederverwendbarer

Workflows. Außerdem nutzt Lotus Workflow-Software die Lotus Domino-Datenbankunterstützung für differenzierte Zugriffsteuerung zur Optimierung von Sicherheit und Verwaltung.

Verknüpfung mit dem IBM Lotus Workflow Developer Toolkit ermöglicht die Erstellung zuverlässigerer Workflow-Lösungen und Nutzung anderer Verzeichnisse, einschließlich des IBM Lotus Domino Directory und Lightweight Directory Access Protocol (LDAP). Lotus Workflow- und Lotus Domino.Doc-Software sind sehr kompatibel, sodass Dokumente mit Lotus Domino.Doc-Software gespeichert und verwaltet und mithilfe von Lotus Workflow-Anwendungen rasch unternehmensweit bereitgestellt werden können. Auf diese Weise kann Ihr Team schneller Entwürfe bearbeiten, prüfen und genehmigen und zugewiesene Aufgaben delegieren und erledigen.

Visuelle Tools und leistungsfähige Prozesslogik

Lotus Workflow-Software stellt eine intuitive visuelle Entwicklungsumgebung bereit, die Führungskräfte und Entwickler bei der gemeinsamen Entwicklung und Prüfung von Geschäftsprozessen unterstützt. Die visuelle Benutzeroberfläche im Stil eines Flussdiagramms – sowie eine Geschäftsobjektbibliothek zum Speichern von Workflow-Elementen – kann Entwicklern helfen, schneller und kosteneffizienter Workflow-Anwendungen zu erstellen.

Innovative Services und Lösungen – jederzeit und überall verfügbar

Wenn Sie sich für Lotus-Software von IBM entscheiden, haben Sie Zugang zu den umfangreichen Ressourcen, die durch das globale Team von IBM Software Services for Lotus und das Netzwerk qualifizierter IBM Business Partner zur Verfügung gestellt werden. IBM Software Services for Lotus hilft Ihnen, das Potenzial Ihrer Lotus Software-Investitionen innerhalb kürzester Zeit optimal zu nutzen. Durch fachkundige Beratung, eine tief greifende Kenntnis der Lotus-Technologien, maßgeschneiderte Anwendungsentwicklung, praktische Erfahrung und Wissenstransfer können IBM Software Services for Lotus und IBM Business Partner Sie dabei unterstützen, Ihre IT-Investitionen in quantifizierbare geschäftliche Vorteile zu verwandeln. Weitere Informationen hierzu finden Sie unter:

ibm.com/lotus/services

Weitere Informationen

Weitere Informationen zu Lotus Workflow 7-Software finden Sie unter:

ibm.com/lotus/workflow



IBM Deutschland GmbH
70548 Stuttgart
ibm.com/de

IBM Österreich
Obere Donaustraße 95
1020 Wien
ibm.com/at

IBM Schweiz
Vulkanstrasse 106
8010 Zürich
ibm.com/ch

Die IBM Homepage finden Sie unter:
ibm.com

IBM, das IBM Logo und ibm.com sind eingetragene Marken der IBM Corporation. On Demand Business und das On Demand Business Logo sind Marken der IBM Corporation in den USA und/oder anderen Ländern.

Domino, Domino.doc, Lotus, Lotus Notes, Lotus Workflow, Notes, Sametime, QuickPlace und Workplace sind Marken der IBM Corporation in den USA und/oder anderen Ländern.

Microsoft und Windows sind Marken der Microsoft Corporation in den USA und/oder anderen Ländern.

Weitere Unternehmens-, Produkt- oder Servicenames können Marken anderer Hersteller sein.

Die in der vorliegenden Veröffentlichung enthaltenen Informationen werden nur zu Informationszwecken bereitgestellt. Zwar wurde die Vollständigkeit und Richtigkeit der Informationen überprüft, aber sie werden dennoch ohne irgendeine implizite oder explizite Gewährleistung bereitgestellt. Darüber hinaus basieren diese Informationen auf den derzeitigen Produktplänen und -strategien von IBM, die jederzeit ohne vorherige Ankündigung geändert werden können. IBM haftet nicht für Schäden, die aus der Nutzung der hier bereitgestellten Informationen oder anderer Materialien resultieren oder im Zusammenhang damit entstehen. Aus dem Inhalt des vorliegenden Dokuments können keine Zusicherungen oder Gewährleistungen von IBM oder seinen Lieferanten oder Lizenznehmern oder Änderungen für die Nutzung von IBM Software geltender Lizenzvereinbarungen abgeleitet werden.

Hergestellt in den USA
08-05

© Copyright IBM Corporation 2005
Alle Rechte vorbehalten.