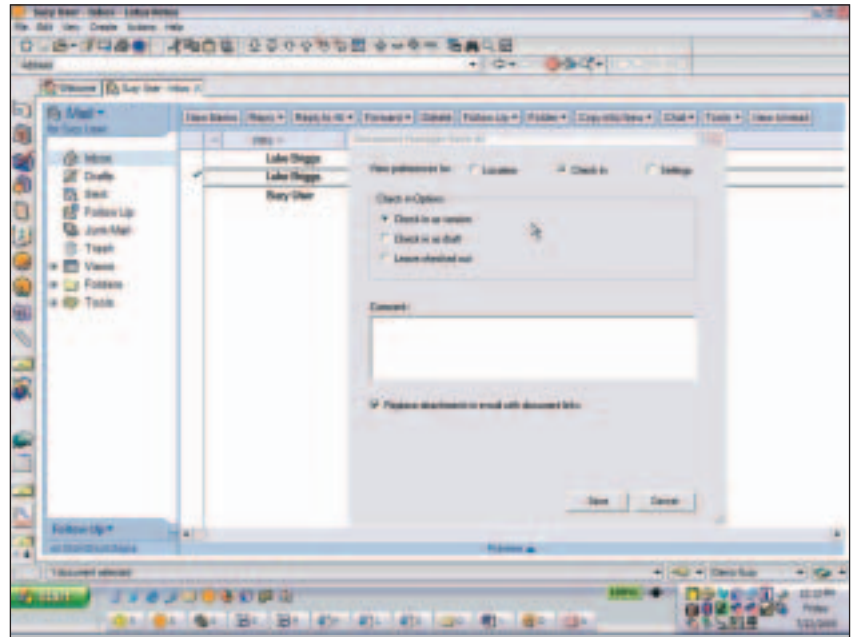


IBM Lotus Domino Document Manager 7

Highlights

- **Hochwertige, kostengünstige Dokumentverwaltung im gesamten Unternehmen**
- **Verwaltung des kompletten Dokumentlebenszyklus, von der gemeinschaftlichen Erstellung über die Speicherung und Verwaltung bis hin zur Archivierung**
- **Verwaltung von Dokumenten für IBM Lotus Notes, Microsoft® Office, Microsoft Outlook und andere Standarddesktopanwendungen und Web-Browser**
- **Verknüpfung mit IBM Lotus Sametime-Software**
- **Zuverlässige, flexible Sicherheitsoptionen zum Schutz wichtiger geschäftlicher Dokumente**



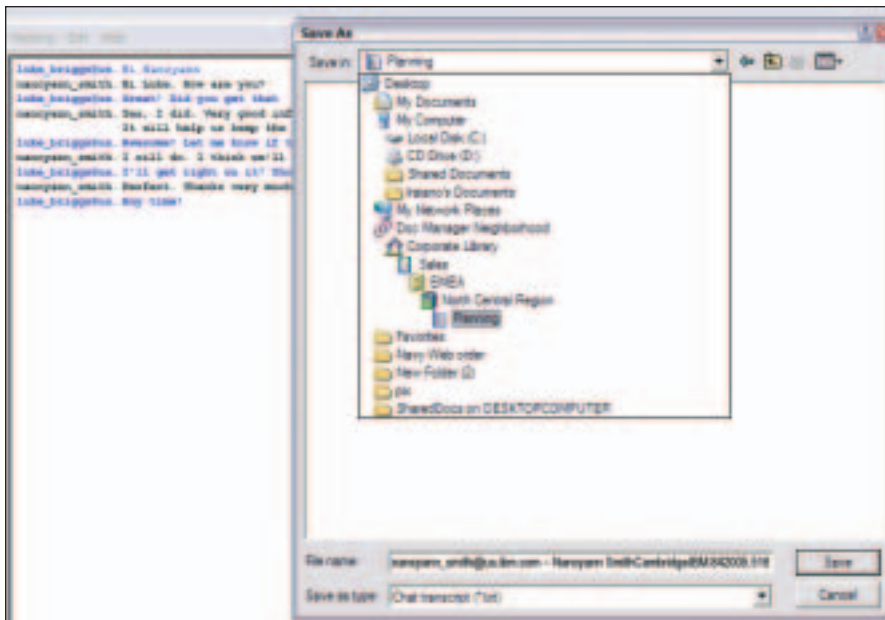
IBM Lotus Domino Document Manager-Software ermöglicht das Speichern von Dokumenten in einer sicheren Bibliothek. Anwender können schnell und einfach die Dokumentprofilinformationen prüfen und den Zugriff auf das Dokument steuern.

Vereinfachte Verwaltung und höhere Servicequalität

Seit Release 6.5.1 von IBM Lotus Domino-Software wurden die auf Lotus Domino-Software basierenden Collaboration-Produkte von IBM mit gemeinsam unterstützten Betriebssystemen, Sprachen und Browsern bereitgestellt. Das ermöglicht Ihnen schnelle und einfache Upgrades zu IBM Lotus Domino Document Manager 7-Software. Sie können sich darauf verlassen, dass sie nahtlos mit anderen Produkten der Lotus Domino 7-Softwarefamilie zusammenarbeitet.

Optimierte Dokumentverwaltung zur Erhöhung der Mitarbeiterproduktivität

In der wettbewerbsorientierten Umgebung von heute müssen Unternehmen Redundanzen beseitigen, die Amortisierung beschleunigen und das in geschäftlichen Dokumenten enthaltene intellektuelle Kapital schützen. Mit Lotus Domino Document Manager-Software können Sie eine Dokumentbibliotheksumgebung implementieren, die unternehmensweite Zusammenarbeit fördert und die Produktivität der Mitarbeiter erhöht. Lotus Domino Document Manager-Software beinhaltet eine verteilte Dokumentbibliothek und integrierte Collaboration-Funktionen, die Ihren Mitarbeitern das



Durch Verknüpfung mit IBM Lotus Sametime-Software erhalten Anwender die Möglichkeit, den Inhalt einer Instant Messaging-Session direkt im Lotus Domino Document Manager-Datenspeicher zu sichern.

Erfassen, Strukturieren, Abrufen und gemeinsame Nutzen der Informationen ermöglichen, die sie brauchen, um effizienter zu arbeiten. Mit Funktionen zur Erhöhung der Reaktionsfähigkeit und Produktivität unterstützt Lotus Domino Document Manager-Software die Bemühungen Ihres Unternehmens, ein On Demand Unternehmen zu werden.

Anspruchsvolle Funktionen und optimierte Nutzung durch Verknüpfung mit vorhandenen Anwendungen

Lotus Domino Document Manager-Software arbeitet auf transparente Weise mit den E-Mail- und Desktopanwendungen Ihrer Mitarbeiter zusammen. Es ist kein Schulungsaufwand erforderlich, sodass Anwender-Communities neue Dokumentverwaltungsabläufe rasch akzeptieren. Einfache Aktionen wie „Speichern als“ und „Öffnen als“ aus den vertrauten Desktopanwendungen der Anwender sind jetzt direkt mit Entnahme- und Rückgabefunktionen von Lotus Domino Document Manager verknüpft, wodurch der gesamte Prozess optimiert wird.

Mit neuen E-Mail-Integrationsfunktionen können Ihre Mitarbeiter Anhänge – einschließlich Tabellenkalkulationen, Präsentationen und Textdokumenten – von einem IBM Lotus Notes-Eingangsfach aus direkt in angegebenen Lotus Domino Document Manager-Dokumentbibliotheken speichern, um lückenlose Dokumentverfolgung zu ermöglichen. Und mit der Enhanced Managed Library-Funktion können Anwender zahlreiche Dokumente erstellen und E-Mail-Nachrichten an Lotus Domino Document Manager-Software senden. Außerdem bietet die flexible Frame-Bibliothekshierarchie der Web Client-Schnittstelle dem Anwender eine intuitive Sicht der Dokumentbibliotheken, die einfache Navigation ermöglicht. Dadurch wird die Dokumenterstellung und -suche beschleunigt.

Gemeinschaftliche Dokumentverwaltung mit integrierten Tools

Mit IBM Lotus Domino Document Manager-Software können autorisierte Anwender Dokumente über eine Vielzahl von Clients strukturieren und austauschen. Sie können maßgeschneiderte Clients für einzelne Benutzer erstellen, wodurch die Software flexibel in heterogenen Umgebungen einsetzbar ist. Sie können Lotus Notes- oder Microsoft Office-Anwendungen sowie Microsoft Explorer-Dateimanager und bestimmte Standard-Web-Browser als Clients konfigurieren, um flexible Collaboration-Funktionen zu erhalten.

Lotus Domino Document Manager-Software ist mit IBM Lotus Sametime-Software kompatibel, sodass Anwender Chat Sessions speichern und archivieren können, wodurch ein vollständigeres Informationsmanagement ermöglicht wird. Lotus Sametime-Software kann so konfiguriert werden, dass beim Öffnen eines Dokumentprofils – in Lotus Notes-Software oder einem Web Client – auch eine Registerkarte oder Schaltfläche zum Aktivieren einer Instant Messaging-Session verfügbar ist.

Das Dokumentprofil zeigt eine Liste für das Dokument relevanter Personen (z. B. Autor oder Überprüfer), die gerade online sind. Sie können einen Lotus Sametime-Chat einleiten, um die Besprechung des Dokuments zu erleichtern und die Bearbeitung des Inhalts zu beschleunigen. Sie können außerdem jedem Dokument eine Diskussion auf Thread-Basis zuordnen, um Rückmeldungen und Brainstorming zu fördern. Und Teammitglieder können mithilfe einer Diskussion auf Thread-Basis während Dokumentprüfzyklen den Genehmigungsprozess optimieren.

Erleichterte Anpassung mit flexiblen Anwendungsentwicklungstools

Die offenen Anwendungsprogramm-schnittstellen (APIs) von Lotus Domino Document Manager ermöglichen IBM LotusScript, Microsoft Visual Basic, Visual C++ und bestimmten anderen Programmiersprachen den Zugriff auf Funktionen und Merkmale. Und Sie können Verbindungen zu vielen anderen Geschäftsanwendungen, wie beispielsweise relationalen Datenbanken und Transaktionssystemen, herstellen. Intuitive APIs und Verknüpfung mit IBM Lotus Workflow-Software erleichtern die Zusammenarbeit zwischen Lotus Domino Document Manager-Software und e-Business Anwendungen – einschließlich CRM- und Web Content Management-Anwendungen, wie beispielsweise IBM Workplace Web Content Management.

Einfache Dokumenterstellung und effiziente Prüfzyklen

Eine Dokumentbibliothek einzurichten, ist ganz einfach, und sie kann mit allen unterstützten Clients verwendet werden. Sie können Dokumentlebenszyklusschritte schnell definieren, indem Sie ein einfaches Formular ausfüllen. Anwender können lokal mit Dokumenten arbeiten, indem sie per Drag and Drop ein Dokument aus Ihrem Netzwerk auf ihre Desktops und in eine Dokumentbibliothek von Lotus Domino Document Manager verschieben – wobei die unternehmensweite Versionskontrolle erhalten bleibt. Mehrstufige Versionskontrollfunktionen sorgen für eine intelligente Verwaltung von Entwürfen. Datenspeicher für replizierte Dokumente unterstützen – unabhängig von ihrem physischen Standort – Funktionen wie Entnahme und Rückgabe sowie Sperren von Dokumenten. Daher wissen Sie immer, welche Version die aktuellste ist, und zu einem gegebenen Zeitpunkt kann nur jeweils eine Version überarbeitet werden.

Lotus Domino Document Manager-Software ermöglicht das Verfolgen und Verwalten von Dokumenten vom ersten Entwurf über die Zwischenstände bis hin zum endgültigen, genehmigten Dokument. Endversionen können leicht gesucht, abgerufen und wiederverwendet werden, um Effizienz und Qualität zu erhöhen. Automatische Hinweise bei Erreichen eines Fälligkeitstermins sorgen für den reibungslosen Ablauf von Prüf- und Genehmigungszyklen. Prüfer können bequem Kommentare zu Originalen abgeben oder Entwürfe aktualisieren. Und durch die Möglichkeit, durch Ausführung einer Lotus Domino-Domänensuche bibliotheks- und serverübergreifend zu suchen, können Sie die Produktivität

durch verbesserte Anwendungsleistung noch weiter steigern. Clustering- und Failover-Funktionen unterstützen ebenfalls effiziente Leistung.

Lotus Domino Document Manager-Software ist für die Zusammenarbeit mit Workflow- und e-Business Anwendungen konzipiert. Sie kann so konfiguriert werden, dass sie fertiggestellte Dokumente anhand flexibler Kriterien automatisch in IBM CommonStore for Lotus Domino- oder IBM Tivoli Storage Manager-Software verschiebt. Proxy-Dokumente bleiben für die bequeme Suche, Ermittlung und Entnahme verfügbar. Oder Sie können durch Definition von Archivierungskriterien auf der Basis des Dokumenttyps Dokumente automatisch auf Offline-Speichermedien speichern, wenn sie das Ende ihres aktiven Lebenszyklus erreicht haben. Wichtige Attribute des Inhalts eines archivierten Dokuments sowie Abrufinformationen bleiben für zukünftige Entnahme und Verwendung in einer Lotus Domino Document Manager-Dokumentbibliothek erhalten.

Zuverlässige Sicherheitsfunktionen

Durch Verbesserungen am LDAP-Verzeichnis (Lightweight Directory Access Protocol) wird die Dokumentsicherheit erhöht, und Authentifizierung auf SSO-Basis (Single Sign-on) zwischen dem Web Client und dem Desktop Client erleichtert den Zugang der Anwender. Neue Verbesserungen ermöglichen die Authentifizierung von LDAP-Anwendern mit dem IBM Lotus Domino Document Manager-Verzeichnis und unterstützen verschachtelte LDAP-Gruppen. Durch Festlegung von Zugriffsebenen gemäß vordefinierter Gruppen können Anwender Zeit sparen, produktiver arbeiten und normale Konventionen hinsichtlich

der Zugangskontrolle einhalten. Und bewährte, zuverlässige Lotus Domino-Sicherheitsfunktionen, von der Authentifizierung auf Zertifikatsbasis über SSL-Verschlüsselung (Secure Sockets Layer) bis hin zur Zugriffssteuerung auf Dokumentenebene, bieten eine sichere Umgebung für Ihre Daten.

Die Nutzung eines Dokumentspeichersystems mit anspruchsvollen Sicherheits- und Dokumentsteuerungsfunktionen ist ein Schritt zur Verringerung des Risikos gerichtlicher Auseinandersetzungen und wegen Nichteinhaltung gesetzlicher Bestimmungen verhängter Geldstrafen. Lotus Domino Document Manager-Software verwendet einen strukturierten Aktenschrank zur Unterstützung einer optimierten Dokumentenlebenszyklusverwaltung. Der Hauptaktenschrank dient als zentraler Datenspeicher für alle Ihren Projekten zugeordnete Dokumente. Zur Optimierung der Netzwerkeffizienz wird der Hauptaktenschrank an jedem Ihrer verteilten Standorte als lokaler Aktenschrank repliziert – wobei jedes Replikat automatisch synchronisiert wird, damit Teammitglieder Dokumente aus lokalen Aktenschranken abrufen und gemeinsam nutzen können, ohne die Datenintegrität an anderer Stelle zu gefährden.

Innerhalb des lokalen Aktenschanks erstellen autorisierte Teilnehmer benannte Ordner für Dokumente. Autoren ordnen neue Dokumente einem vordefinierten Typ zu – beispielsweise einem Geschäftsplan. Auf gespeicherte Dokumente kann bequem mithilfe von Lotus Notes Clients, unterstützten Web-Browsern und sogar den Desktopanwendungen, mit denen sie erstellt wurden, zugegriffen werden. Sie können bevorzugte Dokumente mit einer Markierung versehen, um schnellen Zugriff zu ermöglichen, und Dokumente für mehrere Ordner mit Lesezeichen versehen, um die Zahl der Duplikate zu verringern. Sie können neue Aktenschranke rasch laden, indem Sie ganze Dokumentverzeichnis-

nisse aus dem Dateisystem importieren. Und Sie können mehrere Kategorisierungsebenen innerhalb von Aktenschranken festlegen.

Verteilte Dokumentsperrfunktionen – in Kombination mit den branchenführenden Replikationsfunktionen von IBM Lotus Domino-Datenbanksoftware – geben Teammitgliedern an verschiedenen Standorten die Möglichkeit, Inhalte aus lokalen Dokumentbibliotheken zu entnehmen und diese in Bibliotheken zurückzustellen.

Skalierbarkeit mit dem IBM Content Management-Portfolio

Lotus Domino Document Manager ist Teil des IBM Content Management-Portfolios, zu dem Produkte gehören, die Bereiche wie Verwaltung von Geschäftsdokumenten, hierarchische Speicherverwaltung und Web Content Management abdecken. Die Investition in Lotus Domino Document Manager-Software lässt sich erweitern, wenn die Anforderungen Ihres Unternehmens wachsen.

Weitere Informationen

Weitere Informationen zum Einsatz von IBM Lotus Domino Document Manager 7-Software zur Optimierung der Dokumentverwaltung in Ihrem Unternehmen finden Sie unter folgender Adresse:

ibm.com/lotus/dominodoc



IBM Deutschland GmbH
70548 Stuttgart
ibm.com/de

IBM Österreich
Obere Donaustraße 95
1020 Wien
ibm.com/at

IBM Schweiz
Vulkanstrasse 106
8010 Zürich
ibm.com/ch

Die IBM Homepage finden Sie unter:
ibm.com

IBM, das IBM Logo und ibm.com sind eingetragene Marken der IBM Corporation. On Demand Business und das On Demand Business Logo sind Marken der IBM Corporation in den USA und/oder anderen Ländern.

Domino, Lotus, Lotus Notes, Lotus Workflow, Notes, Sametime, Tivoli, Workplace und Workplace Web Content Management sind Marken der IBM Corporation in den USA und/oder anderen Ländern.

Microsoft ist eine Marke oder eingetragene Marke der Microsoft Corporation in den USA und/oder anderen Ländern.

Weitere Unternehmens-, Produkt- oder Servicennamen können Marken anderer Hersteller sein.

Die in diesem Dokument enthaltenen Informationen werden nur zu Informationszwecken bereitgestellt. Zwar wurde die Vollständigkeit und Richtigkeit der Informationen überprüft, aber sie werden dennoch ohne jede implizite oder explizite Gewährleistung bereitgestellt. Darüber hinaus basieren diese Informationen auf den derzeitigen Produktplänen und -strategien von IBM, die jederzeit ohne vorherige Ankündigung geändert werden können. IBM haftet nicht für Schäden, die aus der Nutzung der hier bereitgestellten Informationen oder anderer Materialien resultieren oder im Zusammenhang damit entstehen. Aus dem Inhalt des vorliegenden Dokuments können keine Zusicherungen oder Gewährleistungen von IBM oder seinen Lieferanten oder Lizenznehmern oder Änderungen für die Nutzung von IBM Software geltender Lizenzvereinbarungen abgeleitet werden.

Vertragsbedingungen und Preise erhalten Sie bei den IBM Geschäftsstellen und/oder den IBM Business Partnern. Die Produktinformationen geben den derzeitigen Stand wieder. Gegenstand und Umfang der Leistungen bestimmen sich ausschließlich nach den jeweiligen Verträgen. Es liegt im Ermessen von IBM, die im vorliegenden Dokument beschriebenen Produktfreigabetermine und/oder -funktionen jederzeit aufgrund von Marktchancen oder anderen Faktoren zu ändern. Aus den hierin enthaltenen Informationen ist keinerlei Verpflichtung bezüglich der zukünftigen Verfügbarkeit von Produkten oder Funktionen abzuleiten.

Hergestellt in den USA
08-05

© Copyright IBM Corporation 2005
Alle Rechte vorbehalten.

G325-2044-03-GE