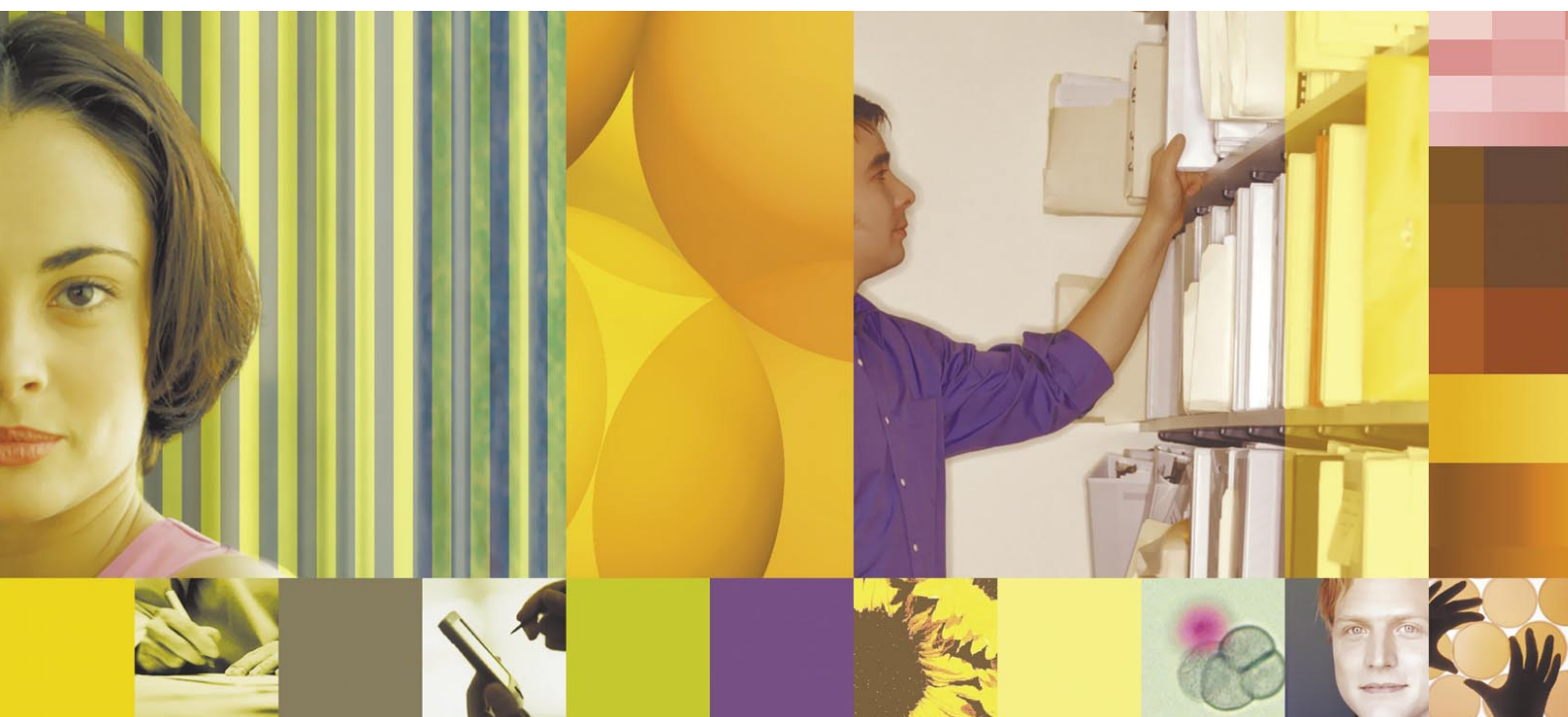


Softwarelösungen für die Zusammenarbeit,
die Ihre geschäftlichen Anliegen unterstützen



Lotus. software



IBM Lotus Workplace

Eine innovative Plattform für die Integration von Menschen und Geschäftsprozessen



Herausforderung ‚on demand‘

In der heutigen ‚on demand‘-Welt, in der es auf Flexibilität und Wendigkeit ankommt, ist der Erfolg auf der Seite der anpassungsfähigsten und produktivsten Unternehmen. Eine entscheidende Voraussetzung für die Selbstbehauptung im Wettbewerb ist der orts- und zeitunabhängige Zugang zu Personen, Anwendungen und Informationen. Er ist nur durch die enge Verzahnung von Anwendungen und Infrastruktur möglich. Diese Integration wiederum spart Kosten und bringt die IT-Systeme in Einklang mit den strategischen Zielen des Unternehmens.

Lotus Workplace: Der nächste Schritt

Mit IBM Lotus® Workplace stellt IBM eine Serie innovativer Softwareprodukte für Zusammenarbeit und Interaktion vor. IBM Lotus Workplace bringt als umfassende, offene Plattform Geschäftsprozesse und die daran beteiligten Menschen näher zusammen.

IBM Lotus Workplace vereinigt Kernkomponenten von IBM Lotus-Software für die Zusammenarbeit mit IBM WebSphere® Portal zu einer einheitlichen, sicheren, dynamischen Umgebung, die den Zugang zu Personen, Informationen und Geschäftsprozessen ebnet. Die Modalitäten des unternehmensinternen und unternehmensübergreifenden Ressourcenzugriffs lassen sich je nach den Funktionen und Aufgabenbereichen spezifischer Benutzer bzw. den Anforderungen der Branche oder des Unternehmens gestalten.

Eine vereinfachte, rollenorientierte Benutzeroberfläche erleichtert die Kommunikation und die Zusammenarbeit unternehmensintern wie extern. Sie hilft Ihren Mitarbeitern, gezielter und schneller zu reagieren, sie reduziert Redundanzen und vereinfacht Geschäftsprozesse. Vereinfachung bringt mehr Produktivität, ermöglicht ein schnelleres Reagieren auf Kundenwünsche und externe Anforderungen und fördert einen effektiven, kostengünstigen IT-Betrieb als Basis Ihrer Geschäftsabläufe.

IBM Lotus Workplace ist Ihr nächster Schritt auf dem Weg zum e-business on demand™-Unternehmen.



Die Vorteile liegen greifbar nahe

Die dynamische Umgebung für die Zusammenarbeit in Ihrem Unternehmen, die IBM Lotus Workplace bereitstellt, fördert konzentriertes, flexibles und produktives Arbeiten. Über eine sichere, benutzerfreundliche Oberfläche können Mitarbeiter jederzeit und überall auf wichtige Ressourcen zugreifen. Darüber hinaus reduziert eine IBM Lotus Workplace-Umgebung Ihre Gesamtkosten (TCO), indem sie die vorhandene IT-Infrastruktur und Software einbezieht und somit optimal nutzt. Ihr Unternehmen kann auf vielfältige Weise von IBM Lotus Workplace profitieren:

Gesteigerte Reaktionsfähigkeit

IBM Lotus Workplace steigert die Fähigkeit Ihres Unternehmens, auf Kunden und das geschäftliche Umfeld schnell und angemessen zu reagieren, indem es eine effiziente zwischenmenschliche Interaktion und einen raschen Zugriff auf Informationen und Geschäftsprozesse ermöglicht – sowohl innerhalb als auch außerhalb der Firewall. IBM Lotus Workplace...

- *...beschleunigt und erleichtert Entscheidungsprozesse*
- *...beschleunigt die Ausführung von Geschäftsprozessen*
- *...verkürzt Bearbeitungszyklen*
- *...trägt zu einem hervorragenden Kundenservice bei*
- *...verbessert die Agilität Ihres Unternehmens angesichts veränderlicher Marktbedingungen*



Gesteigerte Produktivität

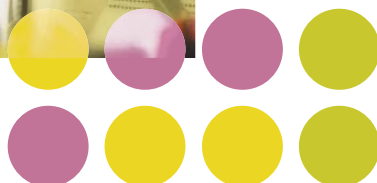
IBM Lotus Workplace steigert die Produktivität, indem es die Ausrichtung der Geschäftsprozesse und IT-Systeme auf die Geschäftsziele erleichtert. Die Software lässt sich ohne Weiteres an die gegebenen Anforderungen des Unternehmens und seiner Branche anpassen. Über ihre vereinfachte, integrierte, unternehmensweite Benutzeroberfläche haben Mitarbeiter jederzeit und an jedem Standort Zugang zu Inhalten, Anwendungen, Prozessen sowie zu Kollegen, Kunden und Partnern. IBM Lotus Workplace...

- *...gewährleistet effiziente Zusammenarbeit und Kommunikation*
- *...vereinfacht Arbeitsprozesse*
- *...optimiert Personalressourcen*
- *...sorgt für die effektive Nutzung von Wissensbeständen und Inhalten*
- *...steigert die Produktivität und senkt Kosten*

Geringere Gesamtkosten (TCO)

IBM Lotus Workplace kommt einem taktischen Geschäftsziel entgegen, das in jüngster Zeit bei den meisten Unternehmen in den Mittelpunkt gerückt ist: Steigerung der Produktivität bei gleichzeitiger Kostensenkung durch optimierte Nutzung der vorhandenen Personal- und IT-Infrastruktur. Als außerordentlich flexible Plattform für die Interaktion zwischen Menschen einerseits und zwischen Menschen und Geschäftsprozessen andererseits reduziert IBM Lotus Workplace die Gesamtkosten (TCO) durch...

- *Integration in die vorhandene IT-Infrastruktur und Software*
- *kurze Zeit bis zur Wertschöpfung*
- *vereinfachte, beschleunigte Zusammenarbeit innerhalb und außerhalb des Unternehmens*
- *modulares Softwarekonzept mit kundengerechten Konditionen*
- *Erweiterungsfähigkeit dank offenen Standards*



Vernetzung geografisch verteilter Teams

Über IBM Lotus Workplace können Individuen, Teams und Communities auch über große Distanzen problemlos und effizient miteinander kommunizieren – über Firewalls, Abteilungs-, Unternehmens- und Landesgrenzen hinweg, mit stationären ebenso wie mit mobilen Endgeräten. Dadurch erschließt IBM Lotus Workplace eine Reihe von Vorteilen:

- *Produktivität und reibungslose Projektabwicklung rund um die Uhr*
- *Volle Integration global verteilter bzw. mobiler Arbeitsgruppen*
- *Schneller Zugang zu Fachkompetenzen im gesamten Unternehmen*
- *Standortunabhängige Teambildung*
- *Enge Verknüpfung weiträumig verteilter Umgebungen*

IBM Lotus Workplace-Angebote

Aus den vier lieferbaren IBM Lotus Workplace-Produkten können Sie je nach den benötigten Funktionalitäten auswählen. Außerdem kann IBM Lotus Workplace als auf offenen Standards basierende Plattform mit vertikalen Lösungen der zahlreichen IBM Business Partner kombiniert werden.

Das IBM Lotus Workplace-Angebot umfasst derzeit folgende Produkte:

IBM Lotus Workplace Messaging, Version 1.1

Ein wichtiger Baustein für eine ‚on demand‘-Betriebsumgebung. Kosteneffektives, auf gängigen Standards basierendes Produkt, das die Reichweite Ihrer Messaging-Infrastruktur ausdehnt. Lotus Workplace Messaging ist sicher, skalierbar, ohne großen Aufwand bereitzustellen und in vorhandene IT-Infrastrukturen integrierbar, so dass diese uneingeschränkt weitergenutzt werden können.



IBM Lotus Workplace Team Collaboration, Version 1.1

Macht die elektronische Zusammenarbeit weniger kompliziert und verschafft den Benutzern sofortigen Zugang zu den gewünschten Kommunikationspartnern und Informationen. IBM Lotus Workplace Team Collaboration verbindet die Web-basierten ‚on demand‘-Funktionen Instant Messaging, Web-Konferenzen und Team-Arbeitsbereiche.

IBM Lotus Workplace Collaborative Learning, Version 1.1

Vereinfacht die Verwaltung von Klassenraumschulungen und e-Learning-Aktivitäten einschließlich zugehöriger Ressourcen und Schulungssoftware. IBM Lotus Workplace Collaborative Learning dient zur standortübergreifenden Bereitstellung unterschiedlicher Arten von Fortbildungsangeboten an Teilnehmergruppen sowie zur Erfassung der Teilnahme und der erbrachten Leistungen. IBM Lotus Workplace Collaborative Learning ist die neueste Version des IBM Lotus Learning Management System (LMS).

IBM Lotus Workplace Web Content Management, Version 1.1

Verschafft allen Benutzern die Möglichkeit, ohne Programmierarbeit oder Spezialkenntnisse Portlets zu erstellen, die ihnen personalisierte Informationen zuführen. Für die Arbeit benötigte Inhalte werden dadurch schnellstens zugreifbar. Die Funktionalität zur Bereitstellung von Inhalten und die Benutzeroberfläche mit Mausclickbedienung entlasten die IT-Abteilung und helfen, Webmaster-Engpässe zu vermeiden, indem sie die Verwaltung von Web-Inhalten in die Hände der eigentlichen Inhalts-Experten legen. Der Zeitaufwand für die Aktualisierung von Inhalten lässt sich dadurch auf ein Minimum reduzieren.

Diese Produkte können separat oder in beliebiger Kombination eingesetzt werden. Sie schaffen eine einheitliche Arbeitsumgebung, mit der sich veränderlichen Anforderungen des Geschäftsumfeldes bewältigen lassen.



Branchenspezifische Anforderungen

Stellt Ihre Branche besondere Anforderungen?
IBM Lotus Workplace ist so konzipiert, dass branchen- und unternehmensspezifischen Erfordernissen entsprochen werden kann:

Finanzdienstleister und Banken

Anforderung:

Gezielter Einsatz des Markenwerts; Optimierung des Innovationszyklus; Verbesserung des Risikomanagements

Vorteil von IBM Lotus Workplace:

Dank zentralem Zugangspunkt für die Zusammenarbeit können Mitarbeiter schneller auf kritische Fragen reagieren und erfolgreiche, bewährte Prozesse und Verfahren unternehmensweit austauschen. Alle diese Funktionen sind Bestandteile der einheitlichen, sicheren, zuverlässigen Plattform, die mit der vorhandenen IT-Infrastruktur gekoppelt ist. IBM Lotus Workplace hilft Banken und Finanzinstituten, Informationen in Echtzeit auszutauschen und den Zeitaufwand der Kundenbetreuung zu verringern.

Beispiele:

- *Über Instant Messaging können Banker und Forschungsexperten weltweit in Echtzeit miteinander kommunizieren. Antworten treffen innerhalb weniger Minuten statt erst nach Stunden ein.*
- *Team-Arbeitsbereiche bieten sichere ‚Treffpunkte‘ für den Team-internen Austausch von Dokumenten, Anmerkungen, Zeitplänen usw. Team-Mitglieder innerhalb und außerhalb der Firewall und in verschiedenen Zeitzonen können schnellstens aufeinander reagieren.*
- *Workflow-Funktionen verschaffen einen Überblick über den Bearbeitungsstand von Projekten und generieren bei Bedarf benutzerdefinierte Warnmeldungen.*
- *Die Dokumentenverwaltungsfunktionen bieten ein hohes Maß an Schutz für Dokumente und handhaben diese in effizienter, übersichtlicher Weise. Damit wird das Fundament für ein effektives Wissensmanagement gelegt.*

Anforderung:

Die Fähigkeit, Kunden jederzeit unabhängig vom Standort zu erreichen.

Vorteil von IBM Lotus Workplace:

Die vereinfachte, rollenbasierte Benutzeroberfläche fungiert als einheitlicher Zugangspunkt, der sich einerseits an die individuellen Aufgaben und unternehmensspezifischen Funktionen, andererseits an die Rolle und Qualifikation des Benutzers anpasst. Kundenbetreuer in Finanzinstituten arbeiten selbständiger und produktiver und können in kürzester Zeit fundierte geschäftliche Entscheidungen fällen. Die Echtzeit- und Teamarbeitsfunktionen erleichtern den internen und externen Informationsaustausch.

Beispiele:

- *Über Instant Messaging können Investment-Banker und Kunden weltweit in Echtzeit miteinander kommunizieren.*
- *Durch Programme für gemeinschaftliches Lernen können Bankangestellte und Kundenbetreuer direkt am Arbeitsplatz gezielt mit Lernressourcen ausgestattet werden, die Informationen in dem Moment verfügbar machen, in dem sie gebraucht werden. Dadurch steigt die Produktivität.*
- *Mitarbeiter können über mobile Clients auf Messaging-Funktionen zugreifen und unterwegs mit dem Unternehmen sowie mit Kunden in Verbindung bleiben.*



Anforderung:

Effektivere Kundenakquisition

Vorteil von IBM Lotus Workplace:

Über den einheitlichen Zugangspunkt können Bankmitarbeiter und Führungskräfte jederzeit schnell auf alle benötigten Informationen zugreifen. Die Verfügbarkeit aktueller Daten zu jeder Zeit ist für die Beratung von Kunden bei finanziellen Entscheidungen unverzichtbar. Die Erreichbarkeit des jeweils kompetenten Ansprechpartners innerhalb von Sekunden spart Zeit und Kosten. All dies verbessert den Kundenservice.

Beispiele:

- *Dokumentenmanagementfunktionen ermöglichen die Suche nach Daten, die auf unterschiedlichen und verteilten Plattformen abgelegt sind, über eine einheitliche Benutzeroberfläche.*
- *Über Instant Messaging können Bankangestellte und Vermögensberater weltweit in Echtzeit zusammenarbeiten.*
- *Mit der Funktionalität für gemeinschaftliches Lernen können Ressourcen für aktuelle Schulung und „Just-in-Time“-Lernen entwickelt, verwaltet und im gesamten Unternehmen bereitgestellt werden.*

Einzelhandel**Anforderung:**

Optimierung von Prozessen und Produktivität

Vorteil von IBM Lotus Workplace:

Stellt einen einheitlichen, vom Benutzer konfigurierbaren Zugangspunkt für den Abruf von Informationen und Prozessen bereit, der Filialleitern hilft, den Bedürfnissen ihrer Mitarbeiter und Kunden effektiver zu entsprechen. IBM Lotus Workplace ist eine einheitliche Umgebung für die Zusammenarbeit, die den Zeitaufwand für die Verwaltung und Dokumentierung von Geschäftsprozessen verringert. Dadurch können sich die Benutzer besser auf die Wahrnehmung ihrer geschäftlichen Kernaufgaben konzentrieren und schneller auf die Wünsche ihrer Kunden reagieren, d. h. sie bieten einen besseren Service und steigern den Absatz.

Beispiele:

- *Über Instant Messaging können Filialen und Zentralen weltweit in Echtzeit zusammenarbeiten. Antworten treffen innerhalb weniger Minuten statt erst nach Stunden ein.*
- *Team-Arbeitsbereiche bieten sichere ‚Treffpunkte‘ für Filialleiter einer Region und ermöglichen den Austausch von Dokumenten, Anmerkungen, Zeitplänen usw. zwischen ihren Team-Mitgliedern innerhalb und außerhalb der Firewall und in verschiedenen Zeitzonen.*
- *Durch IBM Lotus Workplace Messaging sind Kassierer/-innen und sonstige Mitarbeiter besser über Änderungen im Filialbetrieb, Entscheidungen der Geschäftsleitung und Arbeitspläne informiert.*

Anforderung:

Robuste Systemsicherheit und zuverlässiger Datenschutz

Vorteil von IBM Lotus Workplace:

Zentraler, einheitlicher Zugang zu Dokumentenverwaltung, Workflow-Anwendungen und Team-Bereichen für den sicheren Austausch und die Weiterleitung von Informationen sowie zur Verwaltung und Optimierung der Belieferungskette (Supply Chain). Die Regionalleitung ist dank den leicht verständlichen, geschäftsbereichsübergreifenden Funktionen für Zusammenarbeit und sichere Datenübermittlung stets über die aktuellen Entwicklungen in den Filialen informiert. IBM Lotus Workplace bietet die Möglichkeit, die Zusammenarbeit und den Wissensaustausch auf Kunden und funktionsübergreifende Teams auszudehnen.

Beispiele:

- *Über Instant Messaging können Filialen und Zentralbüros weltweit in Echtzeit miteinander kommunizieren.*
- *Workflow-Funktionen verschaffen einen Überblick über den Bearbeitungsstand von Projekten und generieren bei Bedarf benutzerdefinierte Warnmeldungen.*
- *Die Dokumentenverwaltungsfunktionen bieten ein hohes Maß an Schutz für Dokumente und handhaben diese in effizienter, übersichtlicher Weise. Damit wird das Fundament für ein effektives Wissensmanagement gelegt.*
- *Team-Arbeitsbereiche sind sichere ‚Treffpunkte‘ für den Austausch von Dokumenten, Anmerkungen, Zeitplänen usw. zwischen Regionalleitern. Team-Mitglieder innerhalb und außerhalb der Firewall und in verschiedenen Zeitzonen können schnell aufeinander reagieren.*

Anforderung:

Globaler, sofortiger Zugang zu relevanten Informationen

Vorteil von IBM Lotus Workplace:

Fungiert als einheitlicher, zeit- und ortsunabhängiger Zugangspunkt für Zusammenarbeit und Fortbildung sowie für den Austausch erprobter, erfolgreicher Methoden und Ressourceninformationen zwischen Filialen. Verkaufsmitarbeiter finden jederzeit Antworten auf ihre Fragen bezüglich der Belieferung und der Geschäftsprozesse.

Beispiele:

- *Mit Managementfunktionen für Web-Inhalte können Filialen eigene Angebote erstellen, genehmigen und verwalten und sie schneller und effizienter ins Internet bringen.*
- *Mit der Funktionalität für gemeinschaftliches Lernen können Ressourcen für aktuelle Schulung und ‚Just-in-Time‘-Lernen entwickelt, verwaltet und im überregional bereitgestellt werden.*
- *Über Instant Messaging können Großhändler, Versand- und Lagerverwalter sowie Verkaufsförderungsleiter weltweit in Echtzeit zusammenarbeiten.*

Fertigungsindustrie (Beispiel: Automobilbranche)

Anforderung:

Umsatzförderung durch Personalisierung von Beziehungen, Prozessen und Interaktion

Vorteil von IBM Lotus Workplace:

Stellt einen einheitlichen, vom Benutzer konfigurierbaren Zugangspunkt für Informationen und Prozesse bereit, der Herstellern hilft, ihre Beziehungen mit Händlern, Partnern, Fahrzeugflottenbetreibern und Endkunden zu vertiefen. IBM Lotus Workplace ist eine einheitliche Umgebung für die Zusammenarbeit, die den Zeitaufwand für die Verwaltung und Dokumentierung von Geschäftsprozessen verringert. Dadurch können sich die Benutzer besser auf die Wahrnehmung ihrer geschäftlichen Kernaufgaben konzentrieren und schneller auf die Wünsche ihrer Partner und Kunden reagieren, d. h. sie bieten einen besseren Service und steigern den Umsatz.

Beispiele:

- *Über Instant Messaging können Lager und Werke weltweit in Echtzeit miteinander kommunizieren. Antworten treffen innerhalb weniger Minuten statt erst nach Stunden ein.*
- *Team-Arbeitsbereiche bieten sichere ‚Treffpunkte‘ für den Austausch von Dokumenten, Anmerkungen, Zeitplänen usw. zwischen Teams, die innerhalb und außerhalb der Firewall und in verschiedenen Zeitzonen schnell aufeinander reagieren können.*
- *Durch Lotus Workplace Messaging sind Fertigungs- und sonstige büroferne Mitarbeiter besser über Änderungen im Betrieb, Entscheidungen der Geschäftsführung und Produktionspläne informiert.*

Anforderungen:

Vertiefung der Beziehungen mit Handelspartnern in der gesamten Belieferungskette, Verbreiterung der geschäftlichen Kompetenz und Senkung der Kosten durch Vereinfachung des Einkaufs, der Abwicklung von Garantiefällen und der Nachschubplanung für Teile und Zubehör.

Vorteil von IBM Lotus Workplace:

Zentraler, einheitlicher Zugang zu Dokumentenverwaltung, Workflow-Anwendungen und Team-Bereichen für den sicheren Austausch und die Weiterleitung von Informationen sowie zur Verwaltung und Optimierung der Belieferungskette (Supply Chain). Führungskräfte in Logistik und Qualitätssicherung können schnell auf Informationen zugreifen und diese untereinander, mit anderen Niederlassungen sowie mit Zulieferern und Geschäftspartnern austauschen. Dadurch lässt sich die Effizienz in den Werken nachhaltig steigern. Werksleiter finden jederzeit Antworten auf ihre Fragen bezüglich der Belieferung und der Geschäftsprozesse.

Beispiele:

- *Über Instant Messaging können Niederlassungen weltweit in Echtzeit miteinander kommunizieren.*
- *Workflow-Funktionen verschaffen einen Überblick über den Bearbeitungsstand von Projekten und generieren bei Bedarf benutzerdefinierte Warnmeldungen.*
- *Die Dokumentenverwaltungsfunktionen bieten ein hohes Maß an Schutz für Dokumente und handhaben diese in effizienter, übersichtlicher Weise. Damit wird das Fundament für ein effektives Wissensmanagement gelegt.*
- *Team-Arbeitsbereiche bieten sichere ‚Treffpunkte‘ für den Austausch von Dokumenten, Anmerkungen, Zeitplänen usw. zwischen Teams, die innerhalb und außerhalb der Firewall und in verschiedenen Zeitzonen schnell aufeinander reagieren können.*

Anforderung:

Steigerung der Produktivität der Händler und Senkung der Kosten

Vorteil von IBM Lotus Workplace:

Fungiert als einheitlicher, zeit- und ortsunabhängiger Zugangspunkt für Zusammenarbeit und Fortbildung sowie für den Austausch von erprobten, erfolgreichen Methoden und Ressourceninformationen zwischen Händlern. Mit Hilfe von IBM Lotus Workplace können Automobilhersteller über das Internet Informationen über Produktnormen verteilen und kooperative Schulungssoftware bereitstellen, mit der Händler ihre Fortbildungsaktivitäten in Bereichen wie Marketing, Verkauf und Service für neue Produkte eigenständig verwalten können.

Beispiele:

- *Mit Managementfunktionen für Web-Inhalte können Unternehmen Inhalte selbst erstellen, genehmigen und verwalten und schneller und effizienter ins Internet bringen.*
- *Mit der Funktionalität für gemeinschaftliches Lernen können Ressourcen für aktuelle Schulung und „Just-in-Time“-Lernen entwickelt, verwaltet und überregional bereitgestellt werden.*
- *Über Instant Messaging können Zentralbüros, Werke, Distributionszentren und Händler weltweit in Echtzeit miteinander kommunizieren.*



Versicherungsgesellschaften

Anforderungen:

Gezielter Einsatz des Markenwerts; Optimierung des Innovationszyklus; Verbesserung des Risikomanagements

Vorteil von IBM Lotus Workplace:

Dank zentralem Zugangspunkt für die Zusammenarbeit können Mitarbeiter schneller auf kritische Fragen reagieren und erfolgreiche, bewährte Prozesse und Verfahren unternehmensweit austauschen. Alle diese Funktionen sind Bestandteile der einheitlichen, sicheren, zuverlässigen Plattform, die mit der vorhandenen IT-Infrastruktur gekoppelt ist. Über IBM Lotus Workplace können Bearbeiter von Versicherungsfällen weltweit Informationen austauschen und Anfragen ihrer Kunden innerhalb kürzester Zeit beantworten.

Beispiele:

- *Über Instant Messaging können Sachbearbeiter und Gutachter weltweit in Echtzeit miteinander kommunizieren. Antworten treffen innerhalb weniger Minuten statt erst nach Stunden ein.*
- *Team-Arbeitsbereiche sind sichere ‚Treffpunkte‘ für den Austausch von Dokumenten, Anmerkungen, Zeitplänen usw. zwischen Teams, die innerhalb und außerhalb der Firewall und in verschiedenen Zeitzonen schnell aufeinander reagieren können.*
- *Workflow-Funktionen verschaffen einen Überblick über den Bearbeitungsstand von Projekten und generieren bei Bedarf benutzerdefinierte Warnmeldungen.*
- *Die Dokumentenverwaltungsfunktionen bieten ein hohes Maß an Schutz für Dokumente und handhaben diese in effizienter, übersichtlicher Weise. Damit wird das Fundament für ein effektives Wissensmanagement gelegt.*



Anforderung:

Die Fähigkeit, Kunden jederzeit unabhängig vom Standort zu erreichen.

Vorteil von IBM Lotus Workplace:

Die vereinfachte, rollenbasierte Benutzeroberfläche fungiert als einheitlicher Zugangspunkt und lässt sich einerseits an die individuellen Aufgaben und unternehmensspezifischen Funktionen, andererseits an die Rolle und Qualifikation des Benutzers anpassen. Bearbeiter von Versicherungsansprüchen werden selbständiger und produktiver und können in kürzester Zeit fundierte geschäftliche Entscheidungen fällen. Die Echtzeit- und Teamarbeitsfunktionen erleichtern den internen und externen Informationsaustausch.

Beispiele:

- *Über Instant Messaging können Versicherungsgesellschaften mit ihren Sachbearbeitern und Kundenbetreuern weltweit in Echtzeit kommunizieren.*
- *Durch Programme für gemeinschaftliches Lernen können Sachbearbeiter direkt am Arbeitsplatz gezielt Lernressourcen ausgestattet werden, die Informationen in dem Moment verfügbar machen, in dem sie gebraucht werden. Dadurch steigt die Produktivität.*
- *Über mobile Clients können Außendienstmitarbeiter auf Messaging-Funktionen zugreifen und unterwegs mit dem Unternehmen sowie mit Kunden in Verbindung bleiben.*

Anforderung:

Profitabilitätssteigerung des Produkt- und Dienstleistungsangebots

Vorteil von IBM Lotus Workplace:

Über einen einheitlichen Zugangspunkt können Führungskräfte jederzeit schnell auf alle benötigten Informationen zugreifen. Die Verfügbarkeit aktueller Daten zu jeder Zeit ist für die Beratung von Kunden mit Versicherungsansprüchen unverzichtbar. Die Erreichbarkeit des jeweils kompetenten Ansprechpartners innerhalb von Sekunden spart Zeit und Kosten. All dies verbessert den Kundenservice im Versicherungssektor.

Beispiele:

- *Dokumentenmanagementfunktionen ermöglichen die Suche nach Daten, die auf unterschiedlichen und verteilten Plattformen abgelegt sind, über eine einheitliche Benutzeroberfläche.*
- *Über Instant Messaging können Sachbearbeiter und Gutachter weltweit in Echtzeit zusammenarbeiten.*
- *Mit der Funktionalität für gemeinschaftliches Lernen können Ressourcen für aktuelle Schulung und ‚Just-in-Time‘-Lernen entwickelt, verwaltet und im gesamten Unternehmen bereitgestellt werden.*

Biowissenschaften**Anforderungen:**

Beschleunigung und Förderung der Innovation

Vorteil von IBM Lotus Workplace:

Bereitstellung eines einheitlichen Punktes für den Zugriff auf Funktionen und Informationen, die in Forschung und Entwicklung gebraucht werden. Alle diese Funktionen sind Bestandteile der einheitlichen, sicheren, zuverlässigen Plattform, die mit der vorhandenen IT-Infrastruktur gekoppelt ist. IBM Lotus Workplace erleichtert das Management und die Dokumentation von Projekten in allen Phasen und spart Zeit, die dadurch für die eigentliche Forschungsarbeit zur Verfügung steht.

Beispiele:

- *Über Instant Messaging können Kollegen und Experten weltweit in Echtzeit miteinander kommunizieren. Antworten treffen innerhalb weniger Minuten statt erst nach Stunden ein.*
- *Team-Arbeitsbereiche bieten sichere ‚Treffpunkte‘ für den Austausch von Dokumenten, Anmerkungen, Zeitplänen usw. zwischen Teams, die innerhalb und außerhalb der Firewall und in verschiedenen Zeitzonen schnell aufeinander reagieren können.*
- *Workflow-Funktionen verschaffen einen Überblick über den Bearbeitungsstand von Projekten und generieren bei Bedarf benutzerdefinierte Warnmeldungen.*
- *Die Dokumentenverwaltungsfunktionen bieten ein hohes Maß an Schutz für Dokumente und handhaben diese in effizienter, übersichtlicher Weise. Damit wird das Fundament für ein effektives Wissensmanagement gelegt.*

Anforderung:

Optimierung der Zusammenarbeit und Austausch von Wissen, Sachkenntnis und Erfahrung

Vorteil von IBM Lotus Workplace:

Die vereinfachte, rollenbasierte Benutzeroberfläche fungiert als einheitlicher Zugangspunkt und kann einerseits an die individuellen Aufgaben und unternehmensspezifischen Funktionen, andererseits an die Rolle und Qualifikation des jeweiligen Benutzers angepasst werden. Wissenschaftler und Pharmazie-Forschungsleiter haben es leichter, Informationen für ihre Teams zu finden. Die Echtzeit- und Teamarbeitsfunktionen vereinfachen den internen und externen Informationsaustausch.

Beispiele:

- *Über Instant Messaging können Kollegen und Experten weltweit in Echtzeit miteinander kommunizieren.*
- *Durch Programme für gemeinschaftliches Lernen können Medizintechniker und Versuchslaboranten direkt am Arbeitsplatz gezielt mit Lernressourcen ausgestattet werden, die Informationen in dem Moment verfügbar machen, in dem sie gebraucht werden. Die Produktivität steigt.*
- *Durch IBM Lotus Workplace Messaging können Techniker ohne eigenen Arbeitsplatzrechner oder mit häufig wechselndem Arbeitsort E-Mail benutzen und sind ohne Zeitverlust erreichbar.*

Anforderung:

Integration und Analyse sehr großer Mengen unterschiedlichster wissenschaftlicher Daten

Vorteil von IBM Lotus Workplace:

Dank einheitlichem Zugangspunkt können Forschungs- und Entwicklungsmitarbeiter und Führungskräfte jederzeit schnell auf alle benötigten Informationen zugreifen. Die Verfügbarkeit aktueller Daten zu jeder Zeit ist in der pharmazeutischen Industrie unverzichtbar. Die Erreichbarkeit des jeweils kompetenten Ansprechpartners innerhalb von Sekunden spart Zeit und Kosten bei der Datenauswertung.

Beispiele:

- *Mit Managementfunktionen für Web-Inhalte können Benutzer Inhalte selbst erstellen und verwalten und sie schneller und effizienter ins Internet bringen.*
- *Dokumentenmanagementfunktionen ermöglichen die Suche nach Daten, die auf unterschiedlichen und verteilten Plattformen abgelegt sind, über eine einheitliche Benutzeroberfläche.*
- *Über Instant Messaging können Kollegen und Experten weltweit in Echtzeit miteinander kommunizieren.*

Behörden**Anforderungen:**

Behörden- und dienststellenübergreifende Integration von Dienstleistungen und Funktionen

Vorteil von IBM Lotus Workplace:

Bereitstellung eines einheitlichen Zugangspunkts als Voraussetzung für die Integration von Menschen, Informationen und Geschäftsprozessen. Diese Integration verbessert die Effektivität und senkt die Kosten. Gleichzeitig hilft sie, verschiedene Behörden und Dienststellen aneinander zu koppeln und besser auf ihre vorgegebenen Ziele auszurichten.

Beispiele:

- *Über Instant Messaging können Mitarbeiter, Dienststellenleiter und Behördenleiter in Echtzeit miteinander kommunizieren. Antworten treffen innerhalb weniger Minuten statt erst nach Stunden ein.*
- *Team-Arbeitsbereiche bieten städtischen Behörden eine sichere Umgebung für den Austausch von Dokumenten, Anmerkungen, Zeitplänen usw. zwischen Teams, die innerhalb und außerhalb der Firewall und in verschiedenen Zeitzonen schnell aufeinander reagieren können.*
- *Workflow-Funktionen verschaffen einen Überblick über den Bearbeitungsstand von Projekten und generieren bei Bedarf benutzerdefinierte Warnmeldungen.*
- *Die Dokumentenverwaltungsfunktionen bieten ein hohes Maß an Schutz für Dokumente und handhaben diese in effizienter, übersichtlicher Weise. Damit wird das Fundament für ein effektives Wissensmanagement gelegt.*

Anforderung:

Beantwortung der Anliegen von Bürgern und Firmen in Echtzeit

Vorteil von IBM Lotus Workplace:

Über einen einheitlichen Zugangspunkt ist jederzeit ein schneller Abruf benötigter Informationen möglich. Behörden können so leichter Informationen auffinden, die sich auf Anliegen von Bürgern beziehen. Die Echtzeit- und Teamarbeitsfunktionen erleichtern den internen und externen Informationsaustausch.

Beispiele:

- *Über Instant Messaging können Kollegen und Experten weltweit in Echtzeit miteinander kommunizieren.*
- *Durch IBM Lotus Workplace Messaging können Mitarbeiter ohne eigenen Arbeitsplatzrechner oder mit häufig wechselndem Arbeitsort E-Mail benutzen und sind ohne Zeitverlust erreichbar.*
- *Team-Arbeitsbereiche bieten Führungskräften eine sichere Umgebung für den Austausch von Dokumenten, Anmerkungen, Aufzeichnungen usw. und helfen Mitarbeitern, ohne Zeitverzug weltweit bei der Bearbeitung von Bürgeranliegen zusammenzuarbeiten.*

Anforderung:

Skalierbare, integrierte, intelligente technische Infrastruktur

Vorteil von IBM Lotus Workplace:

Stellt einen zentralen, einheitlichen Punkt für den Zugriff auf Anwendungen bereit, der die Wertschöpfung vorhandener IT-Systeme steigert und sich mit diesen koppeln lässt. Die Skalierungsfähigkeit schützt die Investition bei zukünftiger Expansion des Unternehmens.

Beispiele:

- *Nur die wirklich benötigten Funktionen werden aktiviert und bezahlt.*
- *Das auf offenen Standards beruhende Modell lässt sich mit den vertikalen Lösungen der zahlreichen IBM Business-Partnern kombinieren.*

Eine überzeugende Perspektive

Wir öffnen Ihnen die Augen für die Chancen und Möglichkeiten des ‚e-business on demand‘. IBM Lotus Workplace spielt dabei eine wesentliche Rolle – durch effektive Zusammenarbeit, vereinfachten Zugang zu Informationen, Anwendungen und Menschen, durch verbessertes Reaktionsvermögen und gesteigerte Produktivität bei gleichzeitiger Senkung der Gesamtkosten (TCO).

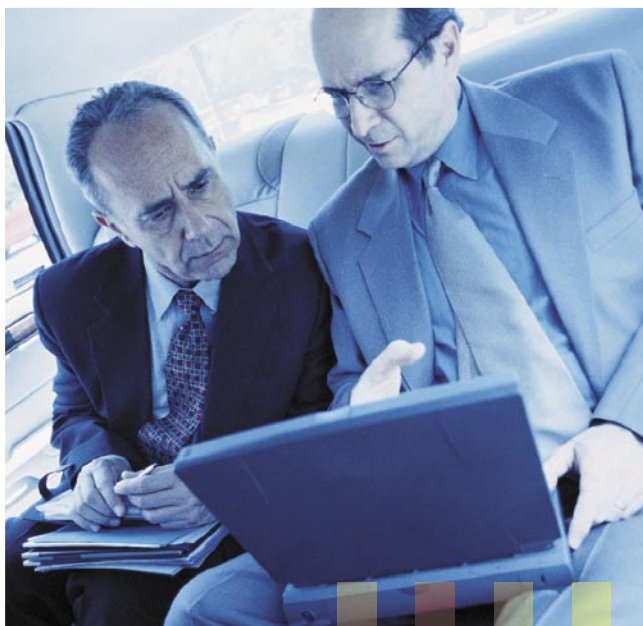
Aus der Perspektive des Benutzers steht IBM Lotus Workplace zugleich im Fokus und im peripheren Sichtbereich: Die Software hilft ihm, sich auf die gestellte Aufgabe zu konzentrieren, diese aber gleichzeitig über die Verbindung zum Team und seinen Ressourcen im größeren Zusammenhang zu sehen.

Aus welchem Blickwinkel auch immer Sie diese Lösung betrachten – IBM Lotus Workplace ist Ihr nächster Schritt auf dem Weg zum ‚on-demand‘-Unternehmen.

Weitere Informationen

Weitere Informationen zu IBM Lotus Workplace finden Sie im Internet unter:

ibm.com/lotus/workplace





© Copyright IBM Corporation 2003

IBM Deutschland GmbH
70548 Stuttgart
<http://www.ibm.com/de>

IBM Österreich
Obere Donaustraße 95
1020 Wien
<http://www.ibm.com/at>

IBM Schweiz
Bändliweg 21, Postfach
8010 Zürich
<http://www.ibm.com/ch>

Printed in the U.S.A.

11-03

Alle Rechte vorbehalten.

Das e-business-Zeichen, e-business on demand, QuickPlace, Sametime, e((logo)business on demand, IBM, das IBM Zeichen, Lotus und WebSphere sind Marken der International Business Machines Corporation in den USA und/oder anderen Ländern.

Andere erwähnte Firmen sowie Produkt- oder Dienstleistungsbezeichnungen sind ggf. Marken anderer Inhaber.

Hinweise auf IBM Produkte und Dienstleistungen in dieser Veröffentlichung bedeuten nicht, dass IBM diese in allen Ländern, in denen IBM vertreten ist, anbietet.

 Gedruckt in den USA auf Recyclingpapier mit einem Altpapieranteil von 10 %.