

Mitarbeiterschulung am Arbeitsplatz steigert die Produktivität und schafft Wettbewerbsvorteile.



Highlights

- **Robuste Verwaltungstools für Teilnahmeprotokollierung, Berichterstattung und Kurserstellung steigern die Effizienz Ihrer Schulungsprogramme**
- **Tools zur Selbstanmeldung und zur Automatisierung von Verwaltungsabläufen reduzieren die Administrationskosten**
- **Verbesserung der Mitarbeiterproduktivität durch Ermittlung von Qualifikationslücken und zeitlich abgestimmte oder vorgeifende Schulung**
- **Solide Entscheidungsgrundlagen bezüglich Fortbildungsinvestitionen, Umsetzung von Vorschriften und sonstige Schulungsfragen dank Entscheidungsanalyse-Software**
- **Integration von Schulungs- und Zusammenarbeitssoftware steigert die Effizienz der Mitarbeiter und fördert den Wissensaustausch**
- **Selbständige, kontinuierliche Weiterbildung wird Teil der täglichen Arbeitsroutine**
- **Kosteneinsparungen durch geringere Schulungsausgaben und wiederverwendbare Schulungsressourcen**
- **Effizientes Management sowohl von klassenraumbasierten als auch e-Learning-Programmen, Aktivitäten und Ressourcen**
- **Mitarbeiter können ihre Fortbildungsaktivitäten selbst gestalten und nach Bedarf auf Schulungsressourcen zugreifen**

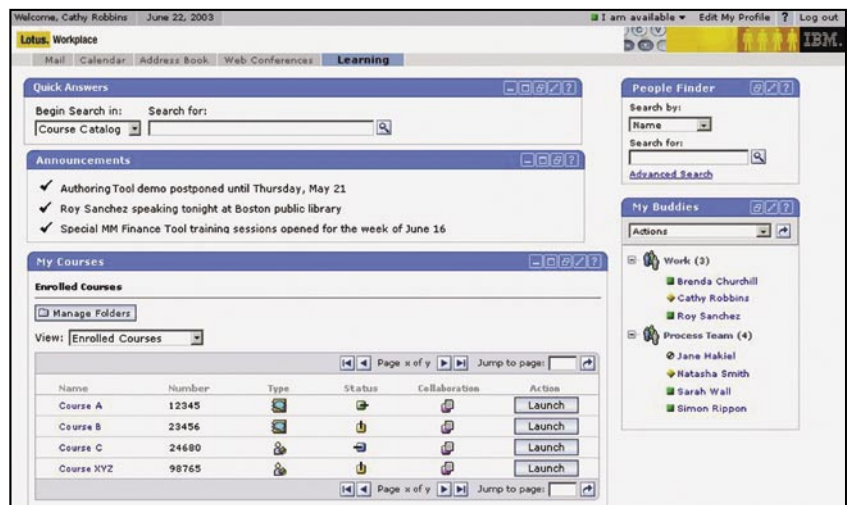
Eine effektive, unternehmensweite Fortbildungsstrategie ist nicht nur deshalb wichtig, weil sie Ihre Mitarbeiter über neueste Technologien und unternehmensinterne Regelungen auf dem Laufenden hält. Sie sorgt auch für eine dauerhaft hochqualifizierte Belegschaft und stärkt Ihre Wettbewerbsposition durch kompetenten Kundenservice. Voraussetzung ist eine unkomplizierte, kostengünstige, umfassende Schulungslösung, die Ihren Mitarbeitern die Fortbildung erleichtert, Ihre bereits in Gebrauch befindlichen Schulungstools einbindet und die speziellen Anforderungen Ihrer Mitarbeiter erfüllt.

IBM Lotus® Workplace Collaborative Learning 1.1 ist eine komplett ausgestattete, flexible, skalierbare Schulungsmanagement-Lösung, mit der Sie Ihre unternehmensweiten Schulungsaktivitäten frei gestalten, bereitstellen und effizient verwalten können.

Ein zentrales virtuelles Schulungszentrum dient den Interessenten als Einstieg für die Verwaltung ihrer eigenen Fortbildungsaktivitäten und -pläne. Für die unternehmensweite Administration der schulungsrelevanten Ressourcen, elektronischen Kurse und Aktivitäten sowie zur Berichterstattung stehen leistungsfähige Funktionen zur Verfügung. Ihre Schulungssoftware kann mit anderen Lotus Workplace-Produkten sowie mit IBM Lotus Instant Messaging and Web Conferencing (IBM Lotus Sametime®) gekoppelt werden, um die interne Kommunikation zu fördern und Ihren Mitarbeitern ein produktiveres Arbeiten zu ermöglichen.

Einbindung vorhandener Lotus-Software reduziert Kosten

Lotus Workplace Collaborative Learning 1.1 ist die neueste Version der preisgekrönten Plattform IBM Lotus Learning Management System. Neu sind die Unterstützung von Lotus Workplace, funktionale Erweiterungen und ein neues Kursteilnehmerportal zur Bereitstellung von Online-Schulungsressourcen am Arbeitsplatz. Wie Lotus Learning Management System ist Lotus Workplace Collaborative Learning 1.1 eine robuste, skalierbare Plattform für die effiziente Verwaltung von Seminaren und e-Learning-Aktivitäten einschließlich der entsprechenden Ressourcen und elektronischen Kurse. Zur Durchführung virtueller Echtzeit-Seminare kann vorhandene IBM Lotus Virtual Classroom 1.1.1-Software ohne weiteres mit IBM Lotus Workplace



Die Startseite von IBM Lotus Workplace Collaborative Learning ist mit einer Portlet-artigen Benutzeroberfläche für Schulungsteilnehmer ausgestattet.

Collaborative Learning kombiniert werden. Wenn Sie IBM Lotus Instant Messaging and Web Conferencing und IBM Lotus Domino® 5 besitzen, können Sie Chat- und Diskussionsfunktionen in Ihre Schulungsumgebung einbetten. Durch einen solchen kombinierten Einsatz aller vorhandenen Schulungsressourcen können Sie Ihre Kosten senken.

IBM Lotus Workplace Collaborative Learning unterstützt nach wie vor Branchenstandards wie das Shareable Content Object Reference Model (SCORM) und Standards des Aviation Industry CBT Committee (AICC). Sie können also gegebenenfalls standardkonforme Schulungssoftware und elektronische Kurse aus eigener Entwicklung oder von anderen Anbietern weiterbenutzen.

Schulung und Echtzeit-Zusammenarbeit durch Kopplung mit IBM Lotus Workplace

Lotus Workplace Collaborative IBM Lotus Workplace Collaborative Learning kann ohne weiteres in die IBM Lotus Workplace-Umgebung integriert werden, um Möglichkeiten der Zusammenarbeit zu nutzen und Informationen und Geschäftsprozesse jederzeit bequem zugänglich zu machen. Die Verzahnung von Zusammenarbeits- und mit Schulungssoftware fördert die Kooperation zwischen Mitarbeitern und damit auch ein effizientes, interaktives Lernen. In einer solchen Umgebung kann beispielsweise ein Kundenberater während eines Telefonates mit einem Kunden rasch ein Schulungsmodul über eine neue Umtauschregelung abrufen und anschließend noch einen Mitarbeiter danach befragen, ohne dass der Kunde lange warten muss.

Erstellung von Kursen zur Verbreitung wichtiger Informationen— ohne Programmieren!

IBM Lotus Workplace Collaborative Learning ist mit einem benutzerfreundlichen Kurserstellungstool ausgestattet. Fachleute unterschiedlicher Sachgebiete können eigenständig elektronische Kurse zur Schulung spezifischer Mitarbeitergruppen erstellen, ohne über Programmierkenntnisse verfügen oder eine komplizierte Software erlernen zu müssen. Mit diesen Erstellungstools können Produkt-einführungskurse, Lehrgänge in technischen oder geschäftlichen Verfahren oder Kurse über neue interne Vorschriften und bewährte Prozesse erstellt werden. Sie können Ihre eigenen elektronischen Schulungen katalogisieren und in spezifische Lehrpläne integrieren. Die Erstellung eigener Kurse ist ein sehr effizientes Verfahren zur Verbreitung unternehmensinternen Wissens und zur Steigerung der Effektivität und Produktivität Ihrer Mitarbeiter.

Standortunabhängige Bereitstellung von Schulungsressourcen für mobile Mitarbeiter

Mitarbeiter können Kurse im Offline-Betrieb durchführen und dann die erzielten Fortschritte und Ergebnisse bei der nächsten Verbindungsaufnahme mit dem Netzwerk synchronisieren. Dadurch können sie Ort und Zeit für ihr Studium frei wählen – besonders für mobile und standortferne Mitarbeiter sowie für Kollegen mit langsamen Netzwerkverbindungen ein großer Vorteil. Das Offline-Lernen kann auch Kosten

einsparen, da zum Zugriff auf die Schulungssoftware kein Büro oder Standort mit Netzwerkanschluss aufgesucht zu werden braucht.

Anpassung der Schulungslösung an die Bedürfnisse der Mitarbeiter

IBM Lotus Workplace Collaborative Learning bietet die Möglichkeit, Profile zu definieren, die jeweils auf die Anforderungen einer spezifischen Mitarbeitergruppe zugeschnitten sind. Dadurch kann ein einziges Schulungssystem für jede der Benutzergruppen eine besondere, bedarfsgerechte Aufmachung erhalten und allen gerecht werden. Einige Beispiele: Für Java™-Programmierer können Sie ein Java-Zertifizierungsprogramm und für Außendienstmitarbeiter ein Arbeitssicherheits-Schulungsprogramm implementieren. Sie können auch für Mitarbeiterfunktionen oder Interessengebiete eigene Benutzerprofile anlegen, z. B. für Kundenbetreuer, für die Buchhaltungsabteilung oder für neu eingestellte Mitarbeiter. Jeder Benutzer wählt seine Profile aus. Diese enthalten die für ihn relevanten Schulungsangebote bzw. Pflichtkurse. Ein neu eingestellter Buchhalter wählt beispielsweise die Profile ‚Neuer Mitarbeiter‘, ‚Buchhaltung‘ sowie allgemeine Profile aus; letztere sind Bestandteil aller Fortbildungsprogramme.

Erst durch die Profilauswahl wird die jeweilige Benutzeroberfläche mit den empfohlenen Kursen und Schulungsplänen besetzt; dadurch wird die Anzeige irrelevanter Kursangebote vermieden und das Auffinden

bestimmter Kurse beschleunigt. Führungskräfte können ihre Untergebenen mit Hilfe der Profile automatisch zu relevanten Kursen anmelden. Der Leiter der Finanzabteilung beispielsweise kann alle seine Mitarbeiter kollektiv in einen Lehrgang über die Vorschriften der Börsenaufsicht einschreiben. Das Profilsystem vereinfacht das Lehrplanmanagement für alle Ihre Mitarbeiter.

Jeder Benutzer kann seine Fortbildungsumgebung zusätzlich durch Definieren von persönlichen Präferenzen mitgestalten. Mitarbeiter in Frankreich haben zum Beispiel die Möglichkeit, ihre Benutzeroberflächen in französischer Sprache anzuzeigen und ihre Zeitzone und ihr Kalenderformat den regionalen Gegebenheiten entsprechend einzustellen. Auch diese benutzerspezifischen Anpassungsmöglichkeiten können zur Produktivität beitragen und fördern die Zufriedenheit der Mitarbeiter.

IBM Lotus Workplace Collaborative Learning ist skalierbar. Sie können die Software in einer Anfangs- oder Testphase oder zunächst nur für bestimmte Mitarbeiter bereitstellen. Je nach dem Schulungsbedarf können Sie die Lösung dann allmählich ausweiten, gegebenenfalls auf Tausende von Benutzern.

Direkter, schneller Zugriff auf Fortbildungsmöglichkeiten am Arbeitsplatz

Ihre Mitarbeiter können ihre Weiterbildungsaktivitäten selbst direkt von ihrem Arbeitsplatzrechner aus koordinieren. Sie können...

- *Benutzerprofile auswählen, die ihnen die empfohlenen Fortbildungswege vorgeben.*
- *persönliche Fortbildungsordner mit ihren elektronischen Kursen anlegen und verwalten und dadurch jederzeit schnell auf ihre Schulungskurse zugreifen.*
- *anhand eines Profils empfohlene Kurse belegen.*
- *detaillierte Kursbeschreibungen abrufen.*
- *detaillierte Informationen über die Planung ihrer Fortbildungsaktivitäten abrufen.*
- *elektronische Schulungskurse eigenverantwortlich durcharbeiten.*
- *ihre Lernfortschritte in Kursen, Zertifizierungsprogrammen und Schulungsplänen abfragen.*
- *fortbildungsrelevante Bekanntmachungen empfangen.*

Mitarbeiter lernen effizienter, wenn man ihnen praktische Schulungsressourcen bequem zugänglich macht. IBM Lotus Workplace Collaborative Learning beseitigt Hindernisse, die eine anspruchsvolle Fortbildung beeinträchtigen können, wie Reisekosten, begrenzte Verfügbarkeit elektronischer Lehrgänge usw., und liefert einen messbaren ROI. Überdies fördert sie die Produktivität Ihrer Mitarbeiter, da diese ihren Arbeitsplatz nicht zu verlassen brauchen, um an Schulungen teilzunehmen.

Karrierechancen für Ihre Mitarbeiter durch Eigeninitiative

IBM Lotus Workplace Collaborative Learning legt einen beträchtlichen Teil der Verantwortung für die Fortbildung in die Hände der Mitarbeiter selbst. Wer Wert auf berufliches Fortkommen legt, kann zusätzliche Chancen nutzen. Zudem sind Mitarbeiter, die gut über ihr Unternehmen, ihre Branche, neueste technologische Entwicklungen und sonstige wichtige Themen Bescheid wissen, effektiver und anpassungsfähiger. Mitarbeiter, denen man Möglichkeiten zur Selbstentfaltung und die für effizientes Arbeiten nötigen Hilfsmittel verschafft, sind motivierter und können wesentlich zum Erfolg im Wettbewerb beitragen. Auch die Mitarbeiterbindung wird positiv beeinflusst. Und: Schulung in Eigenverantwortung reduziert den Verwaltungsaufwand und die IT-Management-Kosten.

Die Verschmelzung von Arbeit und Lernen fördert eine fortlaufende Weiterbildung

Wird das Schulungsangebot Ihres Unternehmens in eine umfassende Arbeitsplatzumgebung eingebettet, gewöhnen sich Ihre Mitarbeiter leichter daran, ihre Qualifikation kontinuierlich auszubauen. Bequemes Lernen wird zum Teil der täglichen Arbeitsroutine. Kontinuierliche Fortbildung aber steigert die Effektivität Ihrer Mitarbeiter in ihren Aufgabebereichen und hilft ihnen, schneller und gezielter auf Veränderungen am Markt oder im Kundenverhalten zu reagieren für Ihr Unternehmen ein nicht zu unterschätzender Wettbewerbsvorteil!

Effizientes Management von Schulungsprogrammen

Sie können das weltweite Schulungsprogramm Ihres Unternehmens direkt von Ihrem Arbeitsplatzrechner aus verwalten. Das kann die Effizienz Ihrer Fortbildungsabteilung ganz erheblich steigern. IBM Lotus Workplace Collaborative Learning stellt Ihnen robuste administrative Funktionen zur Verfügung, z. B. Kontrolle der Kursanmeldungen, Mitverfolgen der Schulungsfortschritte jedes Teilnehmers, organisatorische Funktionen für Seminare mit Lehrkraft, Schulungskalender und Versenden von Mitteilungen und Erinnerungsnotizen.

Kontrolle der Schulerfolge und der Einhaltung von Vorschriften

Mit der integrierten Berichterstattungssoftware können Sie die Schulungsteilnahme und die Erfolge jedes Mitarbeiters erfassen. Berichte über Fortbildungsaktivitäten, die Inanspruchnahme von Ressourcen und elektronischen Kursen sowie Abschlusszeugnisse können nach Standardmustern oder selbst definierten Vorlagen angefertigt werden. Ergänzende Funktionen des Berichterstattungstools sind ein Berichtverteiler, Protokollierung der Teilnahme-/Nichtteilnahmezeiten und Veröffentlichung in gängigen Formaten, z. B. PDF. Dank allen diesen Funktionen behalten Sie den Überblick über die Fortschritte Ihres gesamten Teams.

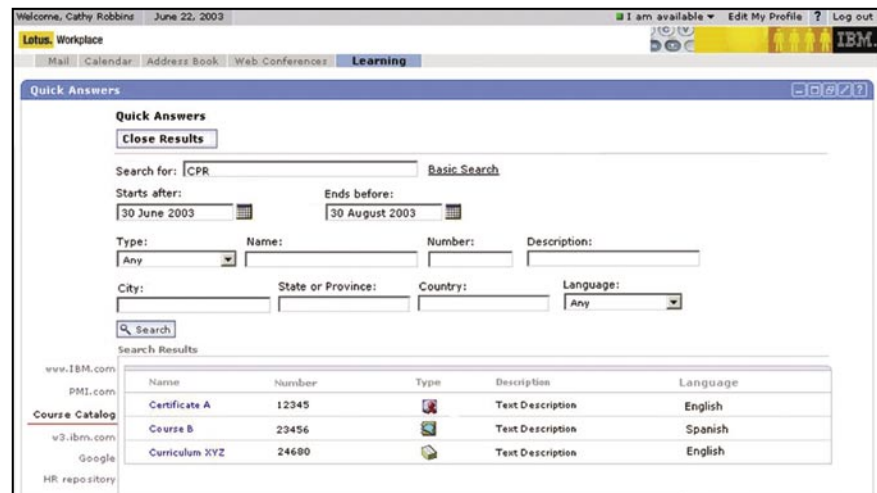
Systematische Fortbildungsprogramme mit messbaren Ergebnissen, die durch umfassende Überwachung und Berichterstattung erfasst werden, schaffen die

Voraussetzungen, damit Ihr Unternehmen auf neue Anforderungen des Marktes angemessen reagieren, neue Produkte und Angebote gezielt einführen und erfolgreiche Prozesse und Verfahren (Best Practices) an seine Beschäftigten vermitteln kann. Sie helfen Ihren Mitarbeitern, besser auf Wünsche Ihrer Kunden einzugehen, und tragen dadurch zur Kundenzufriedenheit und damit auch zu höherem Umsatz bei.

Besonders vorteilhaft ist die Berichterstattungsfunktion, wenn Behörden oder Branchenverbände bestimmte Schulungsmaßnahmen oder Zertifizierungen vorschreiben. Durch die Protokollierung der Kursteilnahme und des Abschlusses von Pflichtkursen kann Ihr Unternehmen die Einhaltung solcher Vorschriften nachweisen.

Bieten Sie verschiedene Schulungsmethoden zur Auswahl an

Wenn Fortbildungskurse nur in Form von Seminaren mit Lehrkraft angeboten werden, wird die Arbeitsroutine Ihrer Mitarbeiter unterbrochen, und die Qualität ihrer Arbeit kann während der Schulungszeit beeinträchtigt werden. IBM Lotus Workplace Collaborative Learning ermöglicht die Kombination verschiedener Schulungsformen – Seminare mit Lehrkraft, Übungssitzungen, computer-gestütztes Lernen, eigenverantwortliches Lernen und zeitlich abgestimmte („Just-in-Time-“) Schulung. Traditionelle Seminare mit Lehrkraft sind vor allem dann der richtige Weg, wenn die Interaktion zwischen Lehrkraft und Teilnehmern für den Lernprozess essenziell wichtig ist.



Mit der Funktion „Quick Answers“ können Interessenten elektronische Kurse und Informationen zu bestimmten Themen abrufen.

Eigenverantwortliches Lernen dagegen bietet dem Lernenden die Möglichkeit, den Zeitpunkt für eine Fortbildungsmaßnahme so zu wählen, dass er dem Kurs seine volle Aufmerksamkeit widmen kann und nicht durch Arbeitsdruck abgelenkt wird. Der Lernerfolg ist dadurch nachhaltiger. Übrigens ist es kostengünstiger und administrativ weitaus weniger aufwändig, eine Gesamtlösung von einem Anbieter einzusetzen, als mehrere Einzellösungen verschiedener Anbieter.

Souveräne Bewältigung konkreter geschäftlicher Situationen durch Lernen ‚Just in Time‘

Typische Schulungsprogramme vermitteln Wissen, das die Teilnehmer voraussichtlich später einmal brauchen könnten. IBM Lotus Workplace Collaborative Learning bietet auch die Möglichkeit, Wissen auf Abruf bereitzustellen, so dass konkreter Lernbedarf in dem Augenblick gedeckt werden kann, in

dem er auftaucht. Sei es, dass ein Kunde eine unerwartete Frage stellt, sei es, dass eine kritische Aufgabe sofort erledigt werden muss—in Fällen wie diesen können die benötigten Informationen direkt vom Arbeitsplatzrechner aus in Erfahrung gebracht werden, ohne den Fall an höher qualifizierte Kollegen abgeben zu müssen. Dieses „Just-in-Time“-Lernprinzip ermöglicht ein sofortiges Reagieren auf die jeweilige Situation, steigert also die Produktivität und Effektivität der Mitarbeiter.

Die „Just-in-Time“-Suchfunktion von IBM Lotus Workplace Collaborative Learning ist ein Portlet, über das Mitarbeiter die internen Quellen – wie Kurskataloge oder das Intranet – nach Kursen zu dem fraglichen Thema durchsuchen können. Mit der Suchfunktion „Quick Answers“ können Mitarbeiter Kurse zu bestimmten Themen suchen, wenn sie eine Frage schnell beantworten müssen. Außerdem eignet sich diese Funktion zur Suche nach

Informationen im Internet, z. B. mit Yahoo oder Google oder auf sonstigen Websites. Das Katalog-Suchportlet dient zum Durchsuchen des Kurskatalogs nach Lehrgängen zum Thema. Es ist mit dem Portlet für Kurs-Detailinformationen verbunden, über das Kursbeschreibungen abgefragt werden können.

Eine umfassende Schulungslösung vom Anbieter Ihres Vertrauens

IBM Lotus Workplace Collaborative Learning 1.1 ist eine leistungsfähige, kostengünstige Lösung für die Entwicklung, Bereitstellung und Verwaltung Ihrer Schulungsprogramme. Mit dieser Lösung können Sie Ihren Mitarbeitern Kurse und Schulungsressourcen zur regelmäßigen Weiterbildung direkt am Arbeitsplatz zur Verfügung stellen. Durch die Kopplung von e-Learning-Ressourcen mit Zusammenarbeitssoftware können Sie die Produktivität Ihrer Mitarbeiter zusätzlich fördern. Die Möglichkeit zur Weiternutzung Ihrer bisherigen Investitionen in elektronische Schulungsressourcen senkt zudem Ihre Gesamtkosten (TCO). All das hilft

Ihrem Unternehmen, schneller auf Kunden und den Markt zu reagieren, sich im Wettbewerb besser zu behaupten und letztlich bessere Erträge zu erwirtschaften. Die weltweite Präsenz, die Stabilität und die technischen Ressourcen von IBM bilden eine einzigartige Ausgangsbasis für die Bereitstellung innovativer, kosteneffektiver e-Learning-Lösungen, die Ihre speziellen Anforderungen lückenlos erfüllen – heute und morgen. Ihre Investition in ein Lotus-Schulungs-Managementsystem von IBM ist solide und langfristig, denn auf den langjährigen Support und Schutz dieser Investition können Sie rechnen.

Weitere Informationen

Weitere Informationen zu IBM Lotus Workplace Collaborative Learning finden Sie im Internet unter:

ibm.com/lotus/workplace



© Copyright IBM Corporation 2003

IBM Deutschland GmbH
70548 Stuttgart
<http://www.ibm.com/de>

IBM Österreich
Obere Donaustraße 95
1020 Wien
<http://www.ibm.com/at>

IBM Schweiz
Bändliweg 21, Postfach
8010 Zürich
<http://www.ibm.com/ch>

Produced in the United States of America
10-03
Alle Rechte vorbehalten

Das e-business-Zeichen, IBM, das IBM Zeichen, Lotus und Sametime sind Marken der International Business Machines Corporation in den USA und/oder anderen Ländern.

Java und alle Java-Marken sind das Eigentum der Sun Microsystems, Inc. in den USA und/oder anderen Ländern.

Andere erwähnte Firmen sowie Produkt- oder Dienstleistungsbezeichnungen sind ggf. Marken anderer Inhaber.