





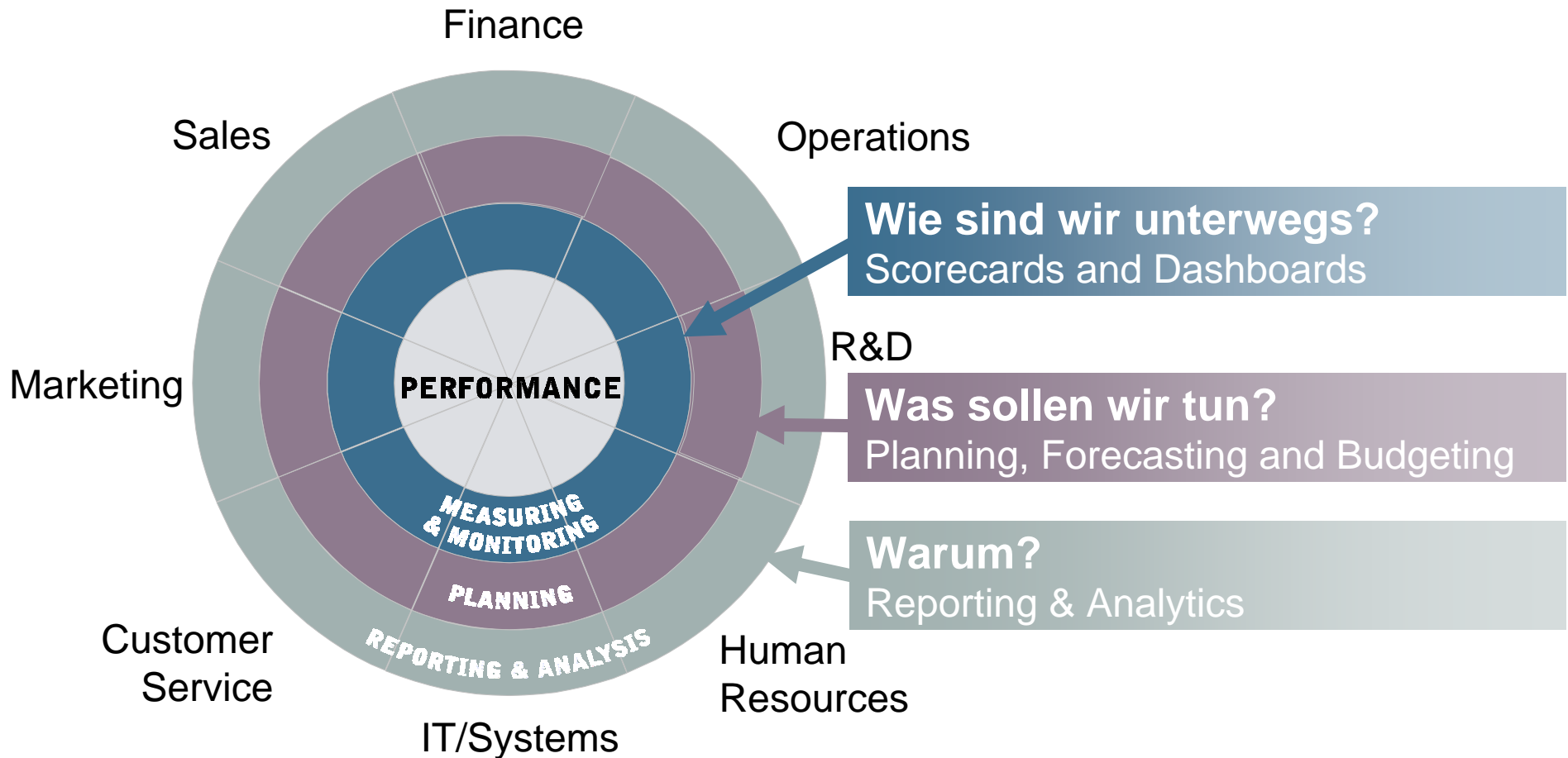
IBM Cognos Business Intelligence

Clemens.Kuechler@de.ibm.com
Cognos GmbH Herriotstraße 1
60528 Frankfurt 069-66560-128

Mainz, 07. Oktober 2008



Das IBM Cognos 8 Performance Management Framework



Cognos, seit 30.01.2008 „an IBM Company“



- **Ein etabliertes und erfolgreiches Unternehmen**
 - mehr als 35 Jahre Erfahrung
 - 1 Milliarde US-Dollar Umsatz im letzten eigenständigen Geschäftsjahr
 - Marktkapitalisierung zuletzt 5 Mrd. US-Dollar (IBM Übernahmepreis)
- **Cognos - Weltweite Präsenz**
 - mehr als 25.000 Kunden in über 135 Ländern
 - Weltweit 4.000 MA davon 1.000+ in R&D
- **Cognos vor Ort in Deutschland**
 - 22 der DAX30 Unternehmen nutzen Cognos
 - 200+ Mitarbeiter in D-A-CH
 - Zentrale inkl. Customer Support in Frankfurt a.M.
 - Niederlassungen in Hamburg, München, Wien, Genf und Zürich



Information management

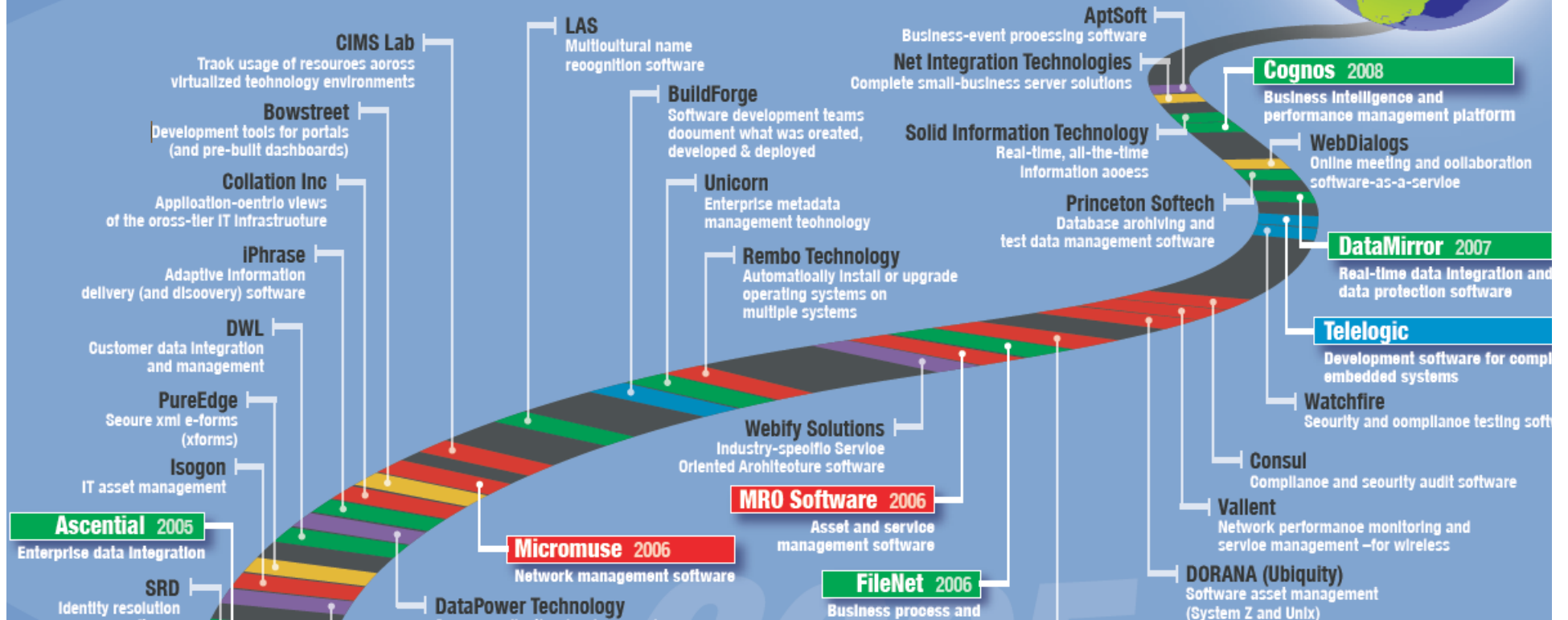
Lotus

Rational

Tivoli

WebSphere

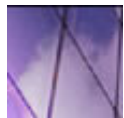
Milestones that Matter: IBM Software Group Acquisitions



IBM Software Group



- IBM Software Group zählt zu den größten Software-Häusern der Welt.
- IBM Software ist Grundlage für eine On Demand Betriebsumgebung für alle Industrien, die durch Integration, offene Standards, Virtualisierung und Automatisierung gekennzeichnet ist.



WebSphere. software

- Flexible, schrittweise Integration von Prozessen und Services/Diensten



Information Management software
COGNOS

- Optimierte Bereitstellung, Integration und Analyse von Informationen aus den unterschiedlichsten Systemen über ihren gesamten Lebenszyklus



Lotus. software

- Workplace und Zusammenarbeit - Produktivität, Attraktivität und Ergonomie



Tivoli. software

- Sicherer Betrieb und kontrollierte Zugriffe auf die Ressourcen aller Kernbereiche

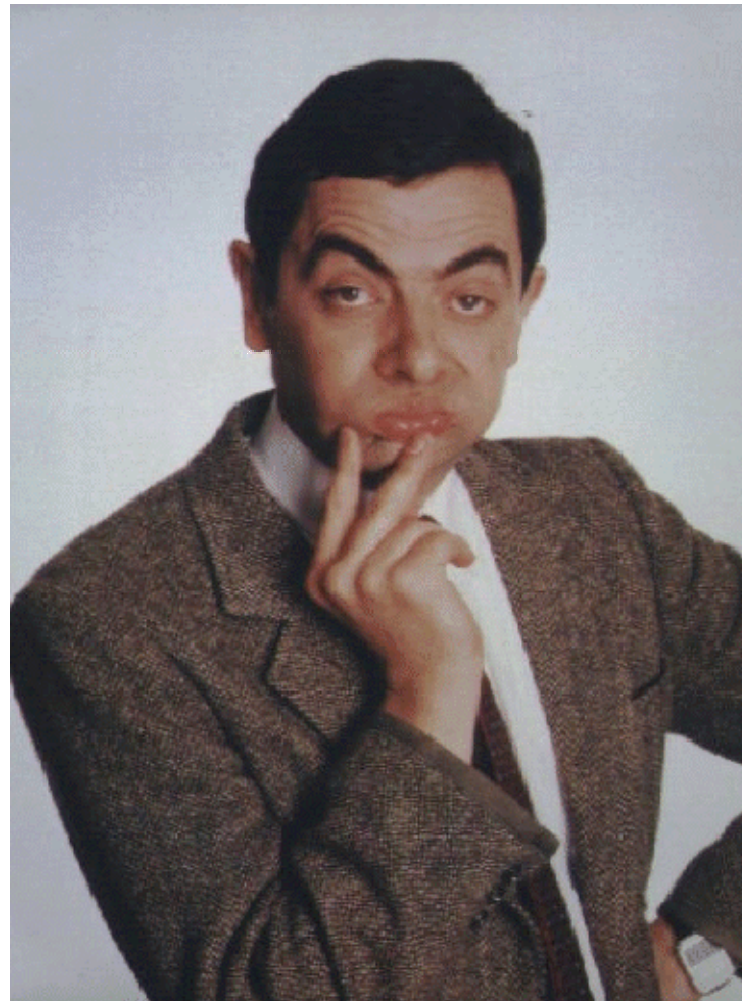


Rational. software

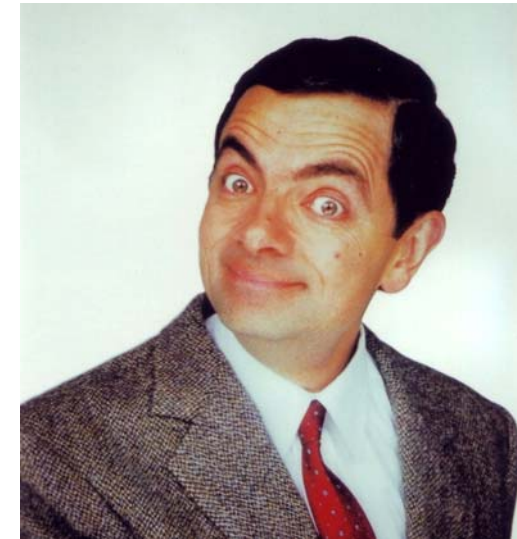
- Geschäfts- und prozessorientierte Anwendungs-entwicklung sowie Portfoliomanagement

Weitere Informationen unter: ibm.com/software/de/

Warum brauche ich überhaupt Cognos in meinem Unternehmen?



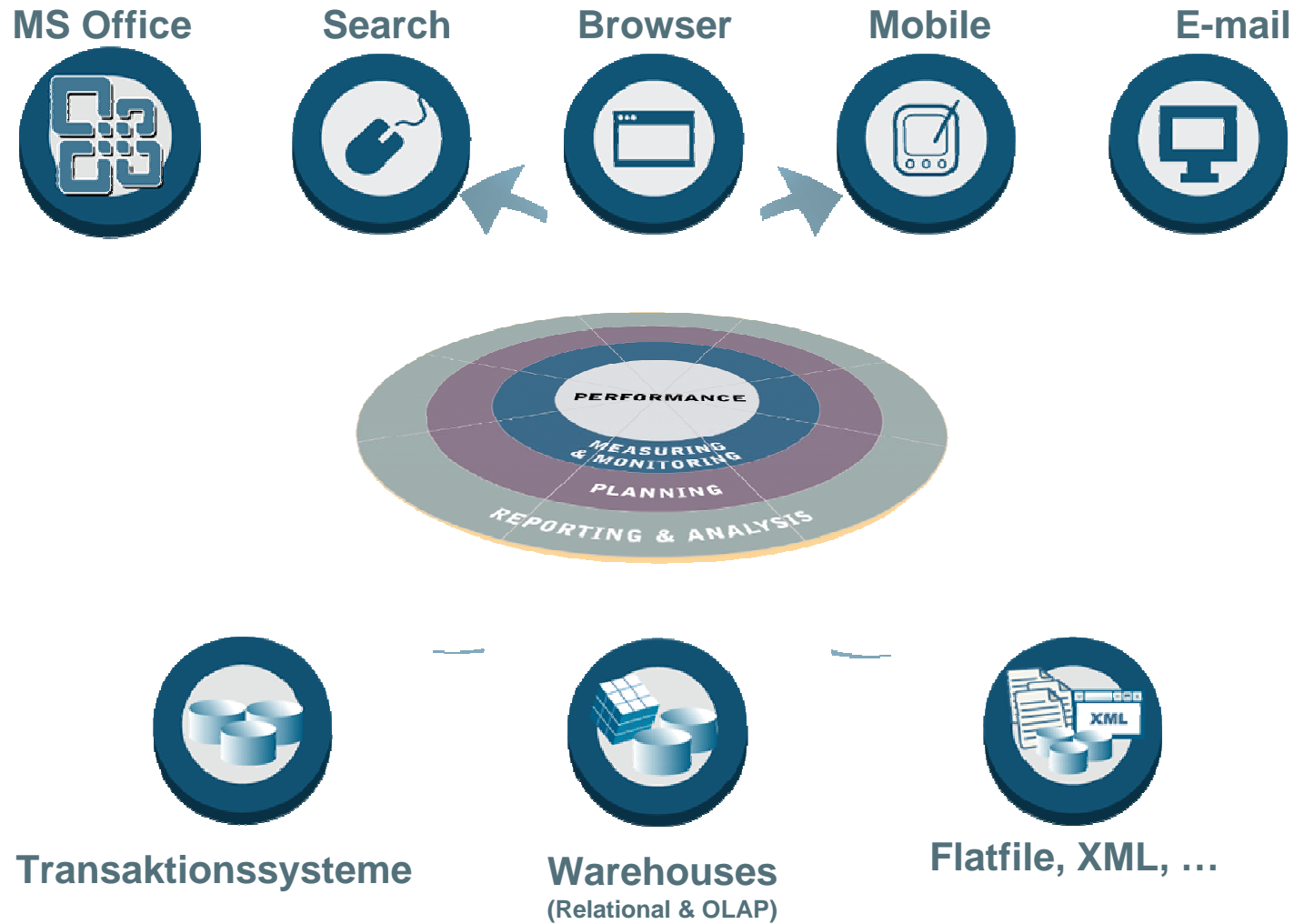
...weil ich über das Portal Zugang zu allen Informationen erhalte, egal wo diese herkommen oder in welchen Quellen sie versteckt sind...



Title	Actual	Target	Variance	Time Period
Sales Discount %	18.30	18.00	0.30	2004,Q4,DEC
New Repts Terminated in 1st year(%)	20.6	13.0	7.6	2004,Q4,NOV
Number of Leads	560.0	400.0	160.0	2004,Q4,DEC
Pipeline	7,245,000.0	8,000,000.0	-755,000.0	2005,Q4,DEC
Lead Conversion Rate (%)	22.8	25.0	-2.2	2005,Q1,JAN
Pipeline Revenue per Rep	7,100.0	5,000.0	2,100.0	2004,Q4,DEC

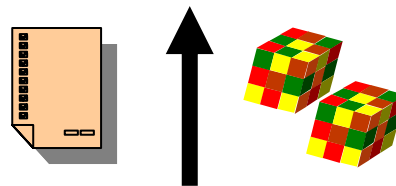
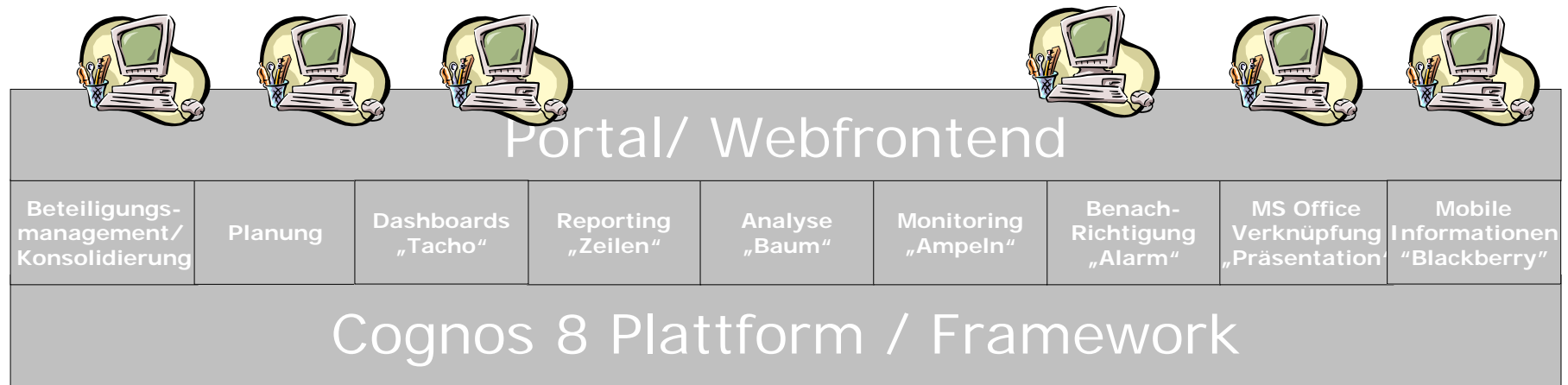
...und als Anwender nur ein Netzwerk und einen Browser benötige. So kann ich auch im Hotel oder am Bahnhof wissen, was in meinem Unternehmen los ist.

IBM Cognos 8: Ein Produkt, eine Architektur



Integrierte Konzernsteuerung mit Cognos 8

Endanwender benötigt nur Internetzugang, Browser und Excel



Open Data Strategie



IBM Information On Demand Strategy

Ich muß die vorhandenen Daten nur sinnvoll zusammenbringen

Customer & Product Profitability Financial Risk Insight Workforce Optimization Dynamic Supply Chain Multi-Channel Marketing

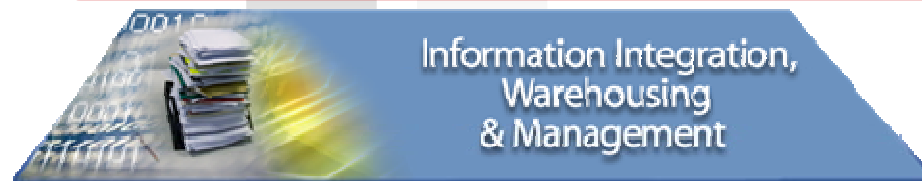
Business Optimization

Bessere Entscheidungen sind die Folge



AN IBM COMPANY

Plan, understand and optimize business performance



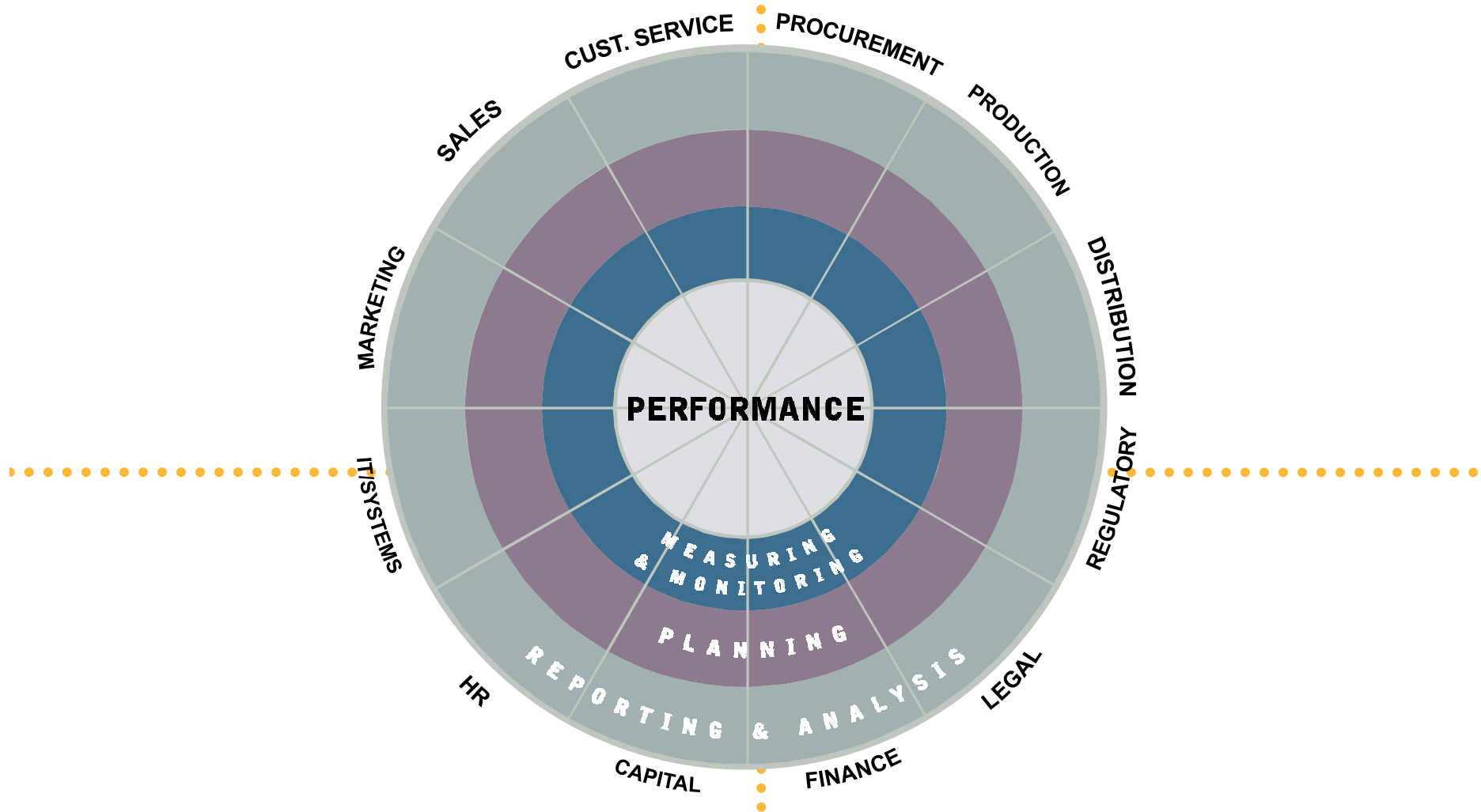
Establish and maintain an accurate, trusted view of information

Flexible Architecture for Leveraging Existing Investments



Manage data and content over its lifetime and as part of processes

Cognos Business Performance Management



Business Intelligence & Performance Management

Ein komplette Plattform, um zu verstehen, was gemacht werden sollte

Wie sind wir unterwegs?
Scorecards and Dashboards

Finanzen => wie lange haben wir noch Liquidität ?

Was sollen wir tun?
Planung, Hochrechnung und Budgeting

Ertrag: => Womit verdienen wir unser Geld?

Kosten: => welches sind die dicken Brocken ?

Warum?
Reporting & Analysen



Anlagen Management: => Kaufen oder leasen?

Breit gefächerte Fähigkeiten von Business Intelligence

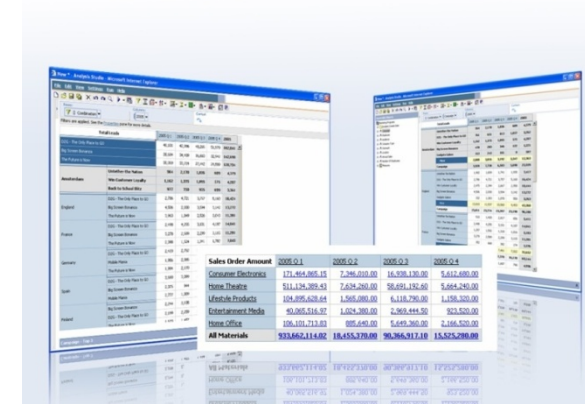
Reporting

- Bietet das komplette Angebot an Report-Typen
- Liefert in Reports jeder Art stets einheitliche Informationen
- Kann individuell und zielgerichtet gestaltet werden
- Ermöglicht Zusammenarbeit unter Usern, User-Groups und mit der IT-Abteilung
- Bietet Zugang über E-Mails, Portale, MS-Office, Such- und Mobilgeräte usw.



Analyse

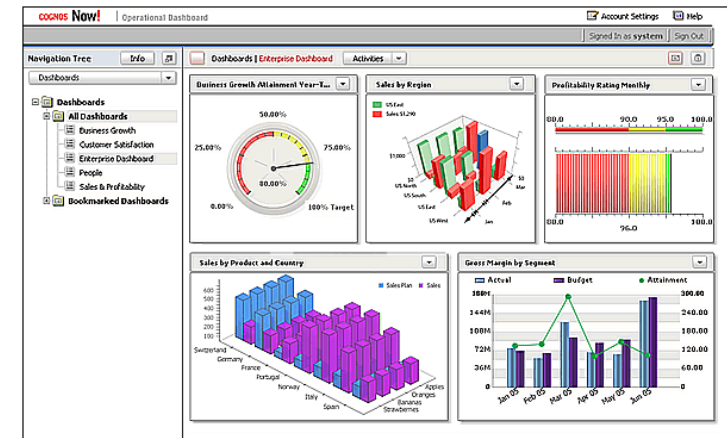
- Führt den User durch mehrere Informationsdimensionen
- Führt komplexe Analysen und die Modellierung von Szenarios unkompliziert und schnell durch
- Dringt bis zu dem „Warum“ hinter den Trends vor und bringt dabei Symptome und Ursachen zum Vorschein
- Schaltet bei den Informationen problemlos von der Zusammenfassungsebene auf die Detailebene um



Breit gefächerte Fähigkeiten von Business Intelligence

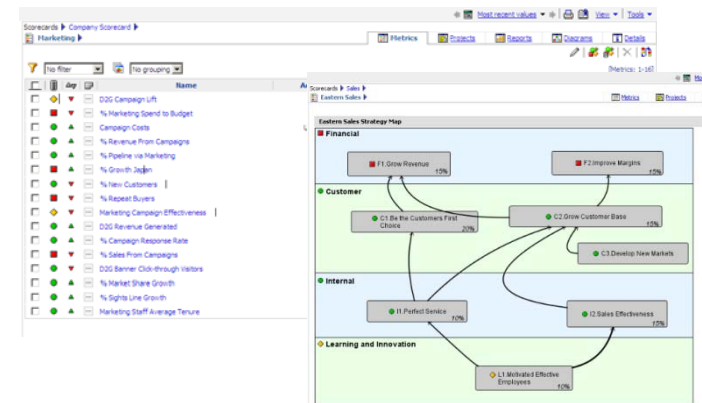
Dashboards

- Bietet auf einen Blick aufschlussreiche Einblicke in komplexe Informationen
- Hilft bei einer schnellen Ausrichtung auf Problembereiche, die Aufmerksamkeit und aktives Handeln verlangen
- Sind äußerst bildhaft und intuitiv verwendbar
- Führt Informationen aus verstreuten Quellen zusammen



Scorecards

- Bietet eine sofortige Bewertung anhand von Zielvorgaben und Benchmarks
- Richtet Entscheidungen und taktische Maßnahmen an strategischen Initiativen aus
- Unterstützt die Scorecarding-Methoden
- Gewährleistet Engagement und Verlässlichkeit



Financial Performance

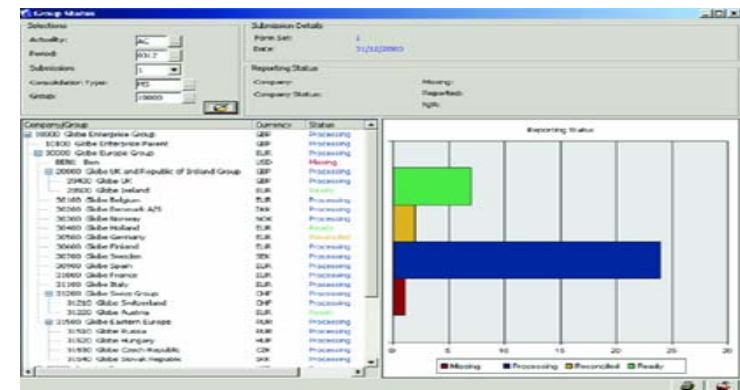
Planung und Forecasting

- Verbindung von Top-Down- und Bottom-Up-Planung, Gegenstromverfahren
- Verknüpfung von operativen Plänen und der Finanzplanung
- Planungsworkflow zur Prozesskontrolle
- Verlässlichkeit und Akzeptanz der Planung erhöhen



Konsolidierung

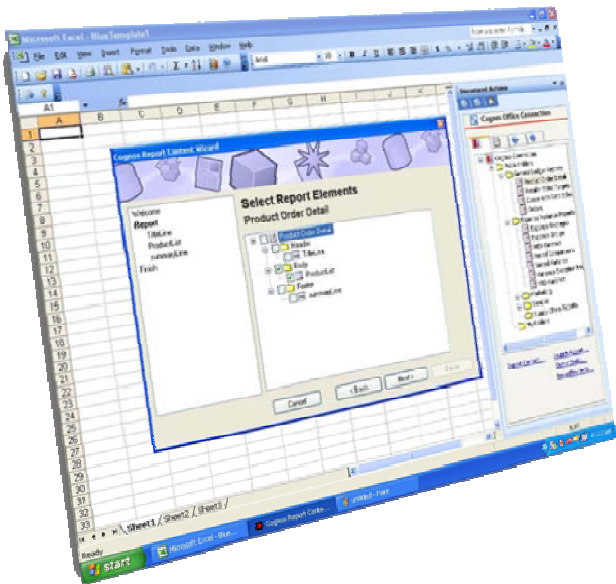
- Einheitliche Sicht auf alle unternehmensweiten Finanzdaten
- Vordefinierte Konsolidierungslogiken und Konsolidierungsfunktionen
- Unterstützt verschiedene Rechnungslegungsstandards
- Audit-trail



IBM Cognos GO! Front Ends

Office

- Erweitert den Zugriff für Anwender, die mit Office "verheiratet" sind, durch eine direkte Integration
- Einbindung in Excel, Word und Powerpoint



Search

- Ermöglicht es Benutzern unternehmensweit einfach die relevanten BI Informationen zu finden.

Cognos 8 Report: Revenue Summary - More results

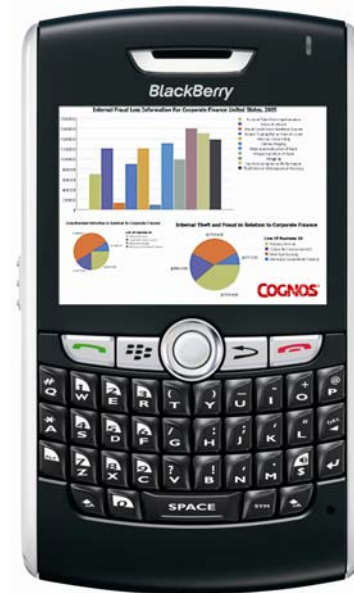
Sales territory	Revenue
Americas	\$59,216,772.90
Asia Pacific	\$17,082,640.12
Central Europe	\$50,668,542.94

Cognos 8 Metric: Revenue - More results

Status	Name	Revenue - Global
Actual	Revenue - Global	US\$917,332
Target	Revenue - Global	US\$1,029,887
Time Period	Time Period	Dec 2006

Mobile

- Liefert Cognos 8 BI-Inhalte an mobile User
- Nutzt die Cognos 8-Plattform, inklusive Sicherheit
- Systemeigener Client speziell für BlackBerry, Symbian, Windows Mobile



Zugriff auf jegliche Datenquellen

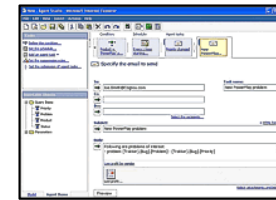
- Alle Funktionalitäten stehen für jede Kombination verschiedener Datenquellen zur Verfügung
- Verbirgt die Komplexität vor dem Benutzer und stellt die Konsistenz, Integrität und Genauigkeit der Informationen sicher



REPORTING & DASHBOARDING



ANALYSE

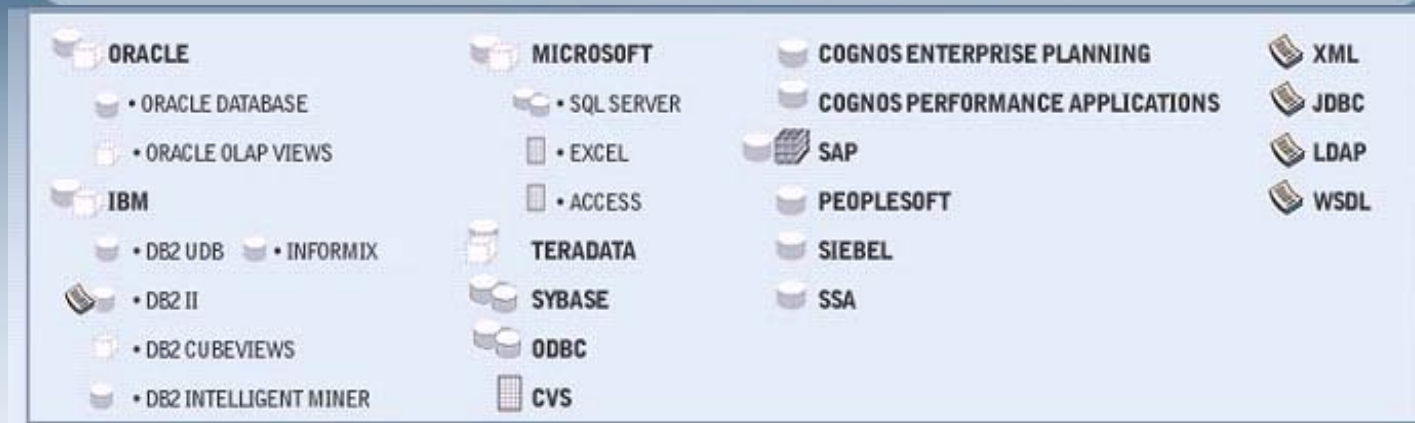


PLANUNG & FORECASTING

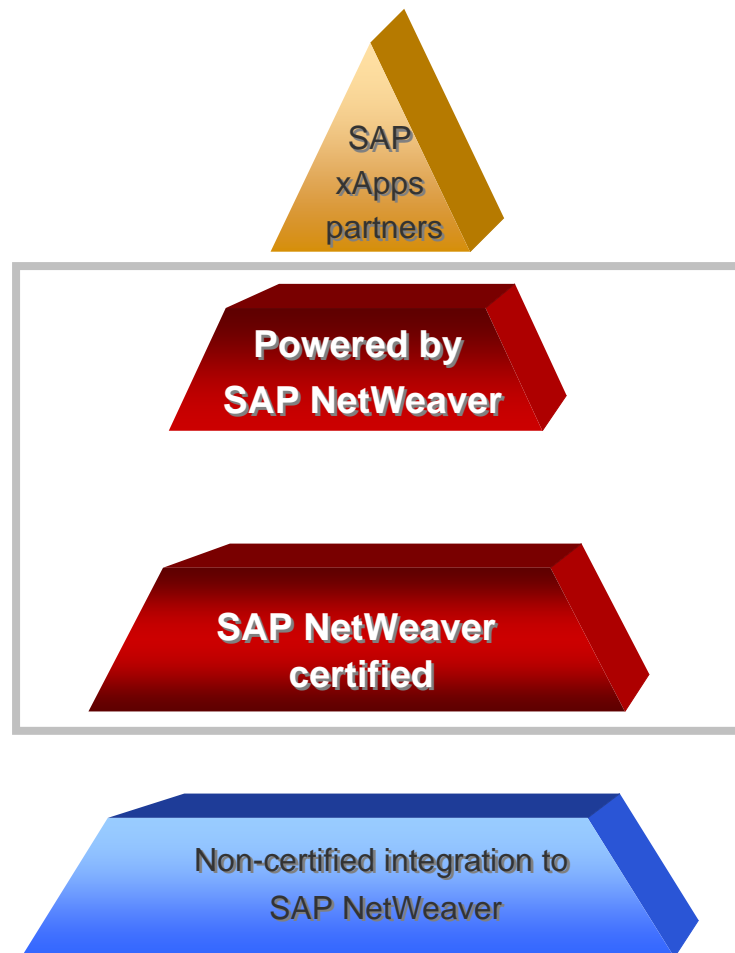


SCORECARDING

OPEN DATA STRATEGY



IBM Cognos und SAP



The SAP NetWeaver™ Partner Continuum for ISVs
Source: SAP©

- SAP partner seit 1997
 - Offizieller SAP Software Partner
 - Powered by SAP NetWeaver Zertifikat
- Kommunikation mit SAP auf Management Ebene
- Starke Allianz und Partnerschaftliche Beziehung
 - Eigenes Entwicklerteam mit Ressourcen in Waldorf zur effizienten Kommunikation mit SAP
 - Intensive Beziehungen mit F&E in Waldorf & Palo Alto
 - Direkter Kontakt zum SAP Support



IBM Cognos for SAP Unterscheidungsmerkmale

Integration

- Erste BI SAP Zertifizierung
- NetWeaver Portal iViews
- OLAP BAPI interface für SAP BW
- Nutzt SAP BW Security
- Kann deployed werden auf SAP Web Application Server
- Connector zu SAP R/3 & mySAP

Erweiterung

- Business Self-Service einfache Handhabung
- Union von SAP, relationalen und anderen Datenquellen
- 80 Extended Functions, schließen die Lücke zwischen SAP BW und relationalen Daten
- Nutzung von SAP and non-SAP Daten

Expertise

- 10+ Jahre R&D Investitionen
- Integrationstiefe
 - SAP BW
 - SAP Portal
 - SAP WAS
 - SAP R/3 & mySAP
- MDX Optimierung (Patent noch ausstehend)
- Implementierungs-Best Practices

IBM Cognos 8 ermöglicht bessere und schnellere Entscheidungen



- **Viele verschiedene User**
 - Vereinfachte, auf den Aufgabenbereichen basierende Schnittstellen
 - Zielgerichtete Inhalte und Fähigkeiten
 - Flexible und skalierbare Plattform
- **Bessere Entscheidungen**
 - Basiert auf exakten und vollständigen Informationen
 - An den strategischen Zielen und Initiativen ausgerichtet
 - Basiert auf Best Practise
- **Schneller**
 - Informationen, wenn sie von den Usern gebraucht werden
 - Wie sie von ihnen gebraucht werden
 - Wo sie von ihnen gebraucht werden

Cognos 8 BI for IBM Information on Demand

PRESENTATION TIER

Cognos 8 BI

- Portal
- Ad Hoc Query
- Deep Comparative Analysis
- Event Lifecycle Management
- Dashboarding & Scorecarding
- API Administration



ROUTER/FIREWALL



Cognos Office Connection

WEB SERVERS:
Web Gateways, Web Services API
Industry Standard Portals
Cognos Application Firewall



- WebSphere** Portal Services
- WebSphere** HTTP Server
- Lotus** Workplace
- server** xSeries (Win/Linux)
pSeries (AIX/Linux)

FIREWALL/ENCRYPTION

APPLICATION TIER

COGNOS 8 BI BUS - SOAP/XML



- WebSphere** App. Server
- WebSphere** Studio
- Rational** Development Tools
- Lotus** eMail Distribution
- Tivoli** System Mgmt
Job Scheduling
- server** xSeries (Win/Linux)
pSeries (AIX/Linux)

FIREWALL/ENCRYPTION

DATA TIER

SQL MDX COMMON METADATA



WebSphere Data/MetaStage

Rational Rose

DB2 DB2 CubeViews

DB2 All RDBMS & OLAP sources

WebSphere Information Integrator (Classic, Content, UIMA)

Lotus Reporting & Analysis

Tivoli Data Warehouse



CONTENT & METRICS STORE

DB2 DB2 UDB



SECURITY PROVIDERS

LDAP, Active Directory, NTLM, Netegrity, SAPBW, Cognos Namespace, Custom Providers

Tivoli Directory Server
Access Manager

server xSeries (Win/Linux)
pSeries (AIX/Linux)
iSeries, xSeries



AUDIT

RDBMS, UNIX, Sys, Logs, NT Event Log

Tivoli System Monitoring

DB2 DB2 UDB



Clemens.Kuechler@de.ibm.com

Cognos GmbH
Herriotstrasse 1
60528 Frankfurt
069 66560 128

